

30 ANS
ENSEMBLE
ET ON NE VA PAS
S'ARRÊTER LÀ!



1987 - 2017

30 ANS
DE PROA

SOIRÉE PARTENAIRES
SAISON 2016/2017



PARTIE 1

HISTORIQUE



ÉVOLUTION DU LOGO DU CHOLET BASKET



1987 - 2017

30 ANS
DE PROA

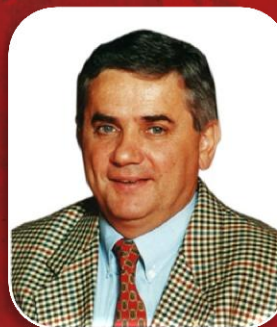




5 PRÉSIDENTS



**Michel
LÉGER**
Président fondateur
8 saisons (1987/1995)



**Louis-Marie
PASQUIER**
2 saisons (1995/1997)



**Jean-Michel
LAMBERT**
6 saisons (1997/2003)

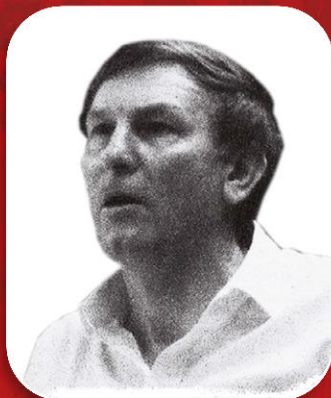


**Patrick
CHIRON**
12 saisons et demie
(2003 à décembre 2015)



**Didier
BARRÉ**
Saison en cours
(Décembre 2015...)

13 ENTRAÎNEURS



Jean
GALLE

3 saisons
(1987/1989 et 1995/1996)

1^{er} entraîneur



Philippe
HERVÉ

Saison en cour
(2016/...)

Entraîneur actuel



Erman
KUNTER

7 saisons
(2003/2004 et 2006/2012)

Le + grand nombre de saisons



PALMARÈS

1988 - 2011 : Vice-Champion de France

1988 - 1989 - 1990 - 1993 : Finaliste des As

1998 - 1999 : Vainqueur de la Coupe de France

2005 - 2008 : Finaliste de la Coupe de France

2008 : Vainqueur des As

2009 : Finaliste de l'Eurochallange

2010 - 2011 : 1er de la saison régulière

2010 : Champion de France

2011 : Match des Champions



LES RÉSULTATS



Compétitions	MJ	Victoires	Défaites	% victoires
CHAMPIONNAT	886	528	358	60%
PLAY-OFF	84	37	47	44%
COUPE DE FRANCE	66	45	21	68%
TOURNOI DES AS	21	10	11	48%
MATCH DES CHAMPIONS	1	1	0	100%
COUPE BUSNEL	3	1	2	33%
COUPE DE LA LIGUE	8	5	3	62%
TOTAL	1069	627	442	59%



Compétitions	MJ	Victoires	Défaites	% victoires
EUROLEAGUE	27	7	20	26%
SAPORTA, COUPE DES COUPES	63	35	28	56%
COUPE KORAC	52	34	18	65%
EUROCUP (ULEB CUP)	52	23	30	44%
FIBA EUROCUP	14	5	9	36%
EUROCHALLENGE	29	20	9	69%
TOTAL	237	124	114	52%



L'ÉVOLUTION

Association

1987 La Meilleraie

1991 SAOS

1991 Le Smash

2007 Centre d'Hébergement

2006 SASP



CENTRE DE FORMATION



227 Joueurs

8 Titres Espoirs (U21)

14 Titres Cadets (U18)

14 Internationaux

5 Joueurs Draftés



LE CARRÉ D'AS

DU CENTRE DE FORMATION



Antoine **RIGAUDEAU**

Jim **BILBA**

Rudy **GOBERT**





- MVP du Tournoi de Qualifications pour les Jeux Olympiques
- Champion de la VTB League
- MVP de la VTB League
- MVP du Final Four de l'Euroleague
- Vainqueur de l'Euroleague
- MVP de l'Euroleague
- Elu dans le Meilleur 5 de l'Euroleague
- Meilleur Marqueur de l'Euroleague



4 COUPS DE CŒUR FRANÇAIS

Valéry DEMORY

Mickaël GELABALE

Fabien CAUSEUR

Claude MARQUIS



4 COUPS DE CŒUR ÉTRANGERS

Graylin WARNER

Arturas KARNISHOVAS

Samuel MEJIA

Randal FALKER



CAMPS ÉTÉ



1988 Création des Camps

600 Participants chaque été

6 Joueurs ayant évolué ou évoluant en NBA (Batum, Diaw, Séraphin...)

De nombreux joueurs évoluent ou ont évolué en ProA ou ProB



ASSOCIATION CB



521

Licenciés en 15/16

1^{er}

Club des Pays de Loire

Top 10

Français



FFBB

**Label Club Formateur Elite
Féminin et Masculin**

École de Basket labellisée



SAISON 2015/2016



**La saison
2015/2016
en chiffres**



BUDGET 2015/2016

Charges

59% - 2.576 -> Masse Salariale

**25% - 1.020 -> Achats et Charges
externes**

**12% - 490 -> Centre de
Formation**

2% - 100 -> Camps Été



BUDGET 2015/2016

CA - Productions+Subventions

42% - 1.742 -> Partenariat Privé

28% - 1.164 -> Subventions Collectivités

12% - 493 -> Billetterie

**7% - 293 -> Camps Été, Label,
Bars+Boutique ...**

5% - 223 -> Prestations-Collectivités

3% - 141 -> Partenariat

3% - 122 -> Droits TV



LABEL CLUB



LE BUT

Aider les clubs à se structurer et récompenser ceux qui sont dans cette démarche

LE PRINCIPE

Evaluer la structuration du club, à travers 4 grands axes



LABEL CLUB



- **Gouvernance,
Administration et Finances**
- **Marketing,
Commercial et Communication**
- **Sportif et Médical**
- **Équipement, Exploitation et
Gestion de salle**



LABEL CLUB



CHOLET BASKET

Label Argent



9



1



6



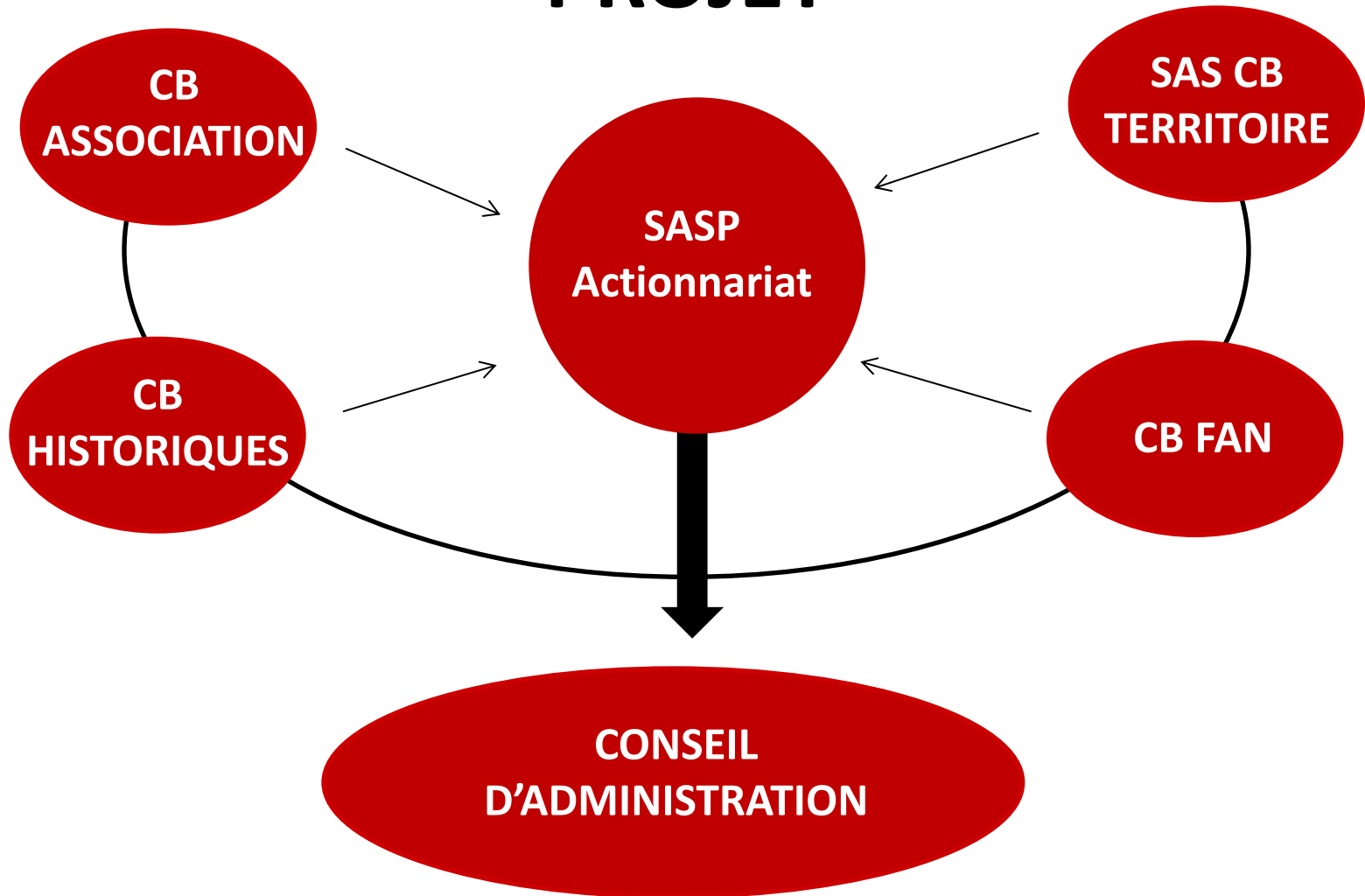
PARTIE 2

LE PROJET 2016/2020



CB sa GOUVERNANCE

PROJET



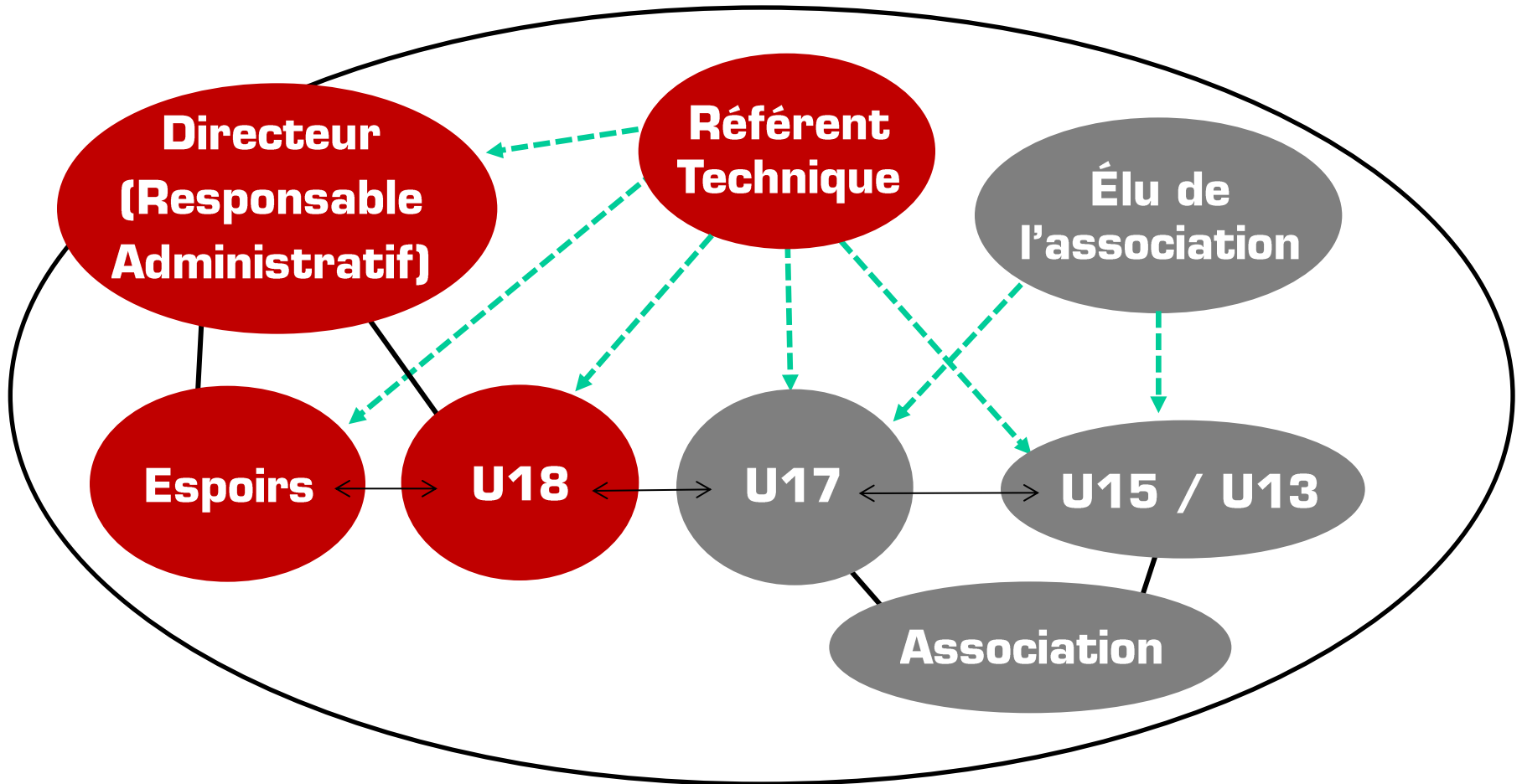


CB ses INFRASTRUCTURES

Conjointement à l'augmentation du Capital, nous travaillons en collaboration avec la CAC sur notre infrastructure.



LA FORMATION





LE PROJET SPORTIF

L'Équipe
Professionnelle –
Son encadrement
Ses joueurs



CB ses OBJECTIFS

➤ 1 À 2 ANS

- participer à la Disneyland Paris Leaders Cup
- se qualifier pour les Play-offs

➤ 3 À 4 ANS

- gagner un titre
- rejouer une Coupe d'Europe

➤ 5 ANS

- tendre vers l'Excellence Européenne au niveau de la Formation Choletaise pour jouer la plus Haute Compétition Européenne



CB ses OBJECTIFS

NOTRE AMBITION

Notre volonté est de PÉRENNISER mais aussi de DÉVELOPPER CB comme un club MAJEUR du paysage du BASKET en FRANCE.

Les OBJECTIFS SPORTIFS que nous souhaitons atteindre rapidement et durablement sont d'accéder aux PLAY-OFFS puis de GAGNER UN TITRE et de RETROUVER L'EUROPE.



CB sa FEUILLE DE ROUTE

La FEUILLE DE ROUTE SE RÉSUME 5 POINTS :

- Mise en place d'un **ACTIONNARIAT** plus fort, plus large, pour intégrer l'ensemble des forces vives du territoire. (Faire évoluer le capital social)
- De renforcer la **COMPÉTITIVITÉ** de l'équipe avec comme ambition, qu'en 2020, le club doit jouer un rôle de club phare en France.
- Intégrer des jeunes de notre **CENTRE DE FORMATION** dans l'équipe Pro et que CB soit le symbole d'excellence de la formation en Europe.



CB sa FEUILLE DE ROUTE

- Disposer d'une **SALLE** plus moderne, avec une dimension conviviale et référencée en France en terme d'équipement et de digitalisation.
- L'objectif est de disposer d'une manne financière plus importante afin de retrouver une place dans le **TOP 8 DES BUDGETS** de ProA.

« CB doit avoir une tête qui regarde vers le futur et l'autre vers le passé, pour ne jamais oublier d'où l'on vient et avancer vers la meilleure direction ».



PARTIE 3

PRÉSENTATION

DE LA SAISON

2016/2017





LES PARTENAIRES PRIVÉS

201

129

Partenaires CBE

72

Partenaires Visibilité

Dont

20

Nouveaux partenaires !

5

Retours



1/

LES NOUVEAUX PARTENAIRES





LES NOUVEAUX PARTENAIRES



ASLED – La Séguinière
Gauthier RENOUX

bpifrance

BPI FRANCE – Paris
Patrice BEGAY



LES NOUVEAUX PARTENAIRES



BROSSET AGRO BOCAGE –
La Verrie
Hervé BROSSET



CABINET G. CHESNEAU &
ASSOCIÉS – Cholet
Jean-Claude PIONNEAU



LES NOUVEAUX PARTENAIRES



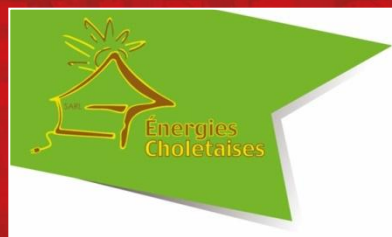
CEDMAT – Cholet
Bruno CHAUVEAU



DOMAINE DU MOULIN -
Trémont
Messieurs CHEVRIER



LES NOUVEAUX PARTENAIRES



ENERGIES CHOLETAISES –
Cholet
Bruno LANDAIS



ENJIN – Cholet
Benjamin DELALANDE
Antoine RONDEAU



LES NOUVEAUX PARTENAIRES



FINANCE CONSEIL – Rezé
Sylvain BERTHELOT



GODARD MAÇONNERIE –
Chemillé
Jacky GODARD



LES NOUVEAUX PARTENAIRES



HEPPNER – Angers
Gilles DAVIEAU



LE P'TIT ZAPPEUR – Cholet
Florent FILLON



LES NOUVEAUX PARTENAIRES



MARION SARL – Montaigu
François MARION



MOUSSET – Ste Florence
Jean-Michel MOUSSET



LES NOUVEAUX PARTENAIRES



PVA ARCHITECTURE- Cholet
Philippe VALLECILLO



SBS – Paris
Melchior LOPEZ



LES NOUVEAUX PARTENAIRES



SCHNEIDER JAQUET –
St Barthélémy d'Anjou
Patrick HARDY



SIMA – Cholet
Dominique MAURICE



LES NOUVEAUX PARTENAIRES

TRANSPORTS S.M.T.

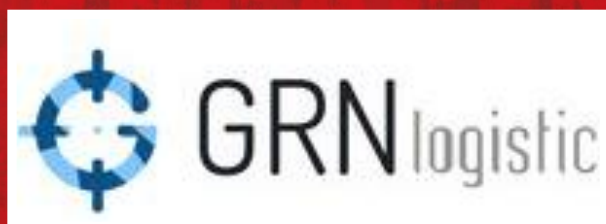
TRANSPORTS SMT –
Chemillé
Emmanuel RAINGEARD

ZIEGLER[®]
www.zieglergroup.com

ZIEGLER – Cholet
Vincent ROBERT



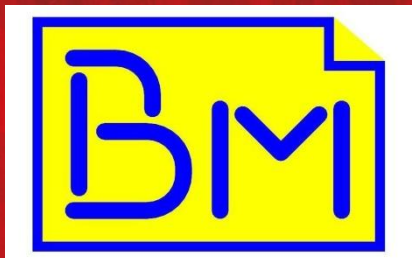
LES NOUVEAUX PARTENAIRES



GRN LOGISTIC – Cholet
Laurent GOURDON



DE RETOUR PARMIS LES PARTENAIRES



BM SA –
St André de la Marche
Bernard BOISSEAU



CCI DE MAINE-ET-LOIRE –
Angers
Eric GROUD
Philippe CHOQUET



DE RETOUR PARMIS LES PARTENAIRES



EUROVIA – Cholet
Damien TOUBLANC



FLY – Cholet
Christophe CHUPIN



LOTRANS – Cholet
Julien LOPIN



2/

LES PARTENAIRES

3

PRÉMIUM





1987 - 2017

30 ANS
DE PROA

PARTENAIRE PREMIUM





PARTENAIRE PREMIUM



***Monsieur Vincent
REINA***



***Messieurs Franck DELAMARE
et Mathieu LANGE***





PARTENAIRE PREMIUM



BRANGEON
Groupe

***Monsieur
Maurice BRANGEON***





3/

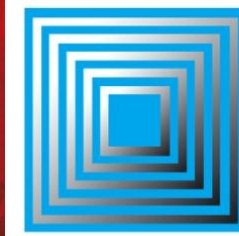
LES PARTENAIRES

9 MAJEURS





PARTENAIRE MAJEUR



AGIR
Recouvrement

***Monsieur
Stéphane PAYE***





PARTENAIRE MAJEUR



GROUPE ERAM

ENTREPREND AVEC BONHEUR DEPUIS 1927

***Monsieur
Xavier BIOTTEAU***





PARTENAIRE MAJEUR



***Monsieur
Jean-Pierre BODET***

Président du Conseil d'Administration





PARTENAIRE MAJEUR



***Monsieur
Roland BESNARD***





1987 - 2017

30 ANS
DE PROA

PARTENAIRE MAJEUR



GAUTIER

La signature d'un grand fabricant de meubles

M. Dominique & David SOULARD





PARTENAIRE MAJEUR



Nicoll

***Monsieur
Benoît HENNAUT***





PARTENAIRE MAJEUR



***Madame
Colette ROUYER***





PARTENAIRE MAJEUR



SUPER 
Chemillé

***Monsieur
Didier BARRÉ***





PARTENAIRE MAJEUR



***Monsieur
Pascal PASQUIER***





4/

PRÉSENTATION DE L'ÉQUIPE PRO





PARTENAIRES ÉQUIPEMENTS



Sur-maillot





PARTENAIRES ÉQUIPEMENTS

Short





PARTENAIRES ÉQUIPEMENTS



Maillot





MERCI À NOS ÉQUIPEMENTIERS





5/

LES COLLECTIVITÉS TERRITORIALES





PRÉSIDENT :
Monsieur
Gilles BOURDOULEIX





PRÉSIDENT :
Monsieur
Bruno RETAILLEAU





DÉPARTEMENT DE MAINE-ET-LOIRE

anjou

PRÉSIDENT :
Monsieur
Christian GILLET





CB CITOYEN & SOLIDAIRE



GAUTIER

La signature d'un grand fabricant de meubles





LE PRINCIPE

Pour chaque panier à 3pts réussi de CB à domicile, GAUTIER s'engage à reverser 25€ à l'Association RÊVES

LE BUT

Aider l'Association à réaliser les rêves des enfants gravement malades





LE RESEAU SOCIAL DES ENTREPRISES

Guillaume JUBAN
Médiapilote



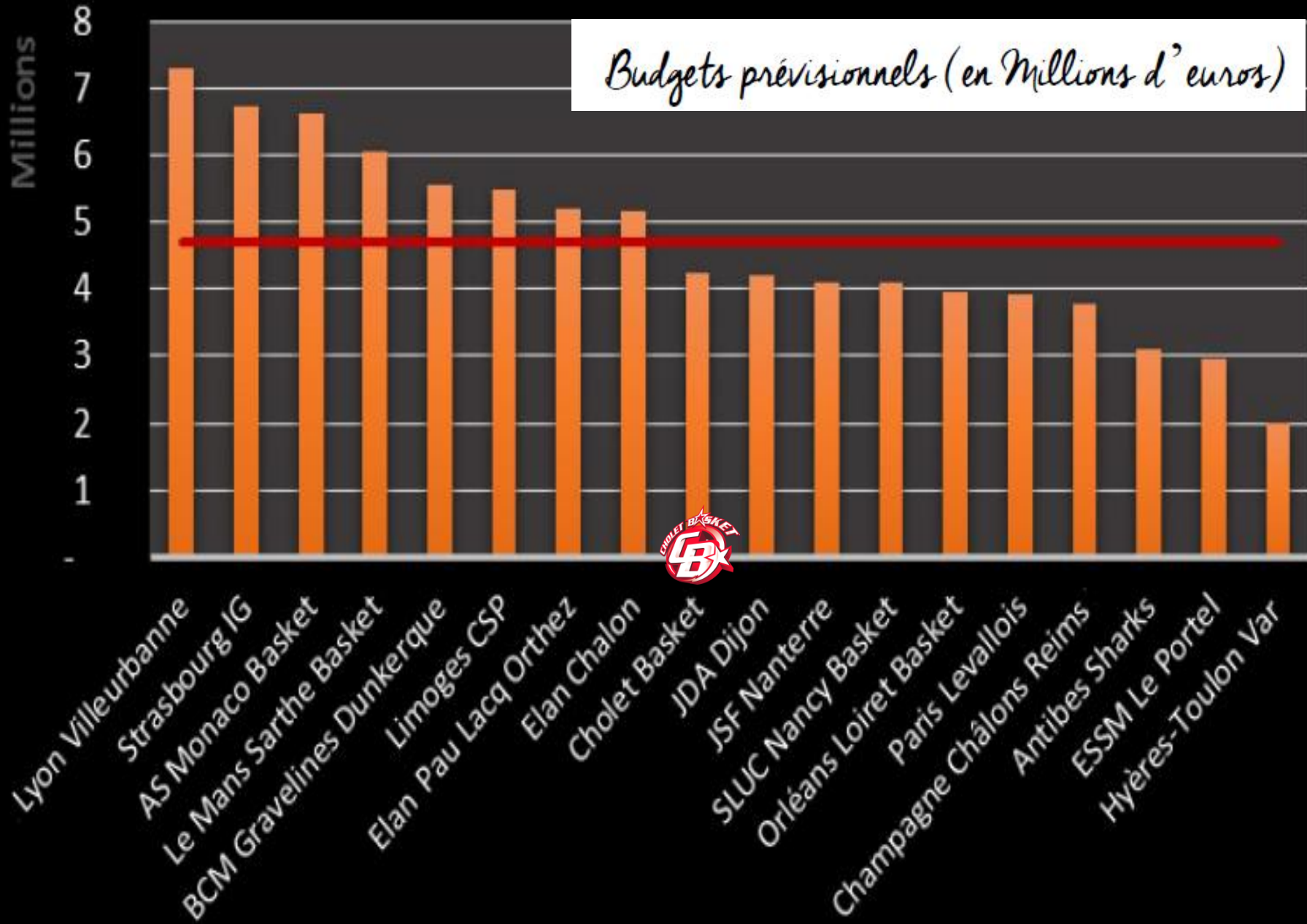


6/

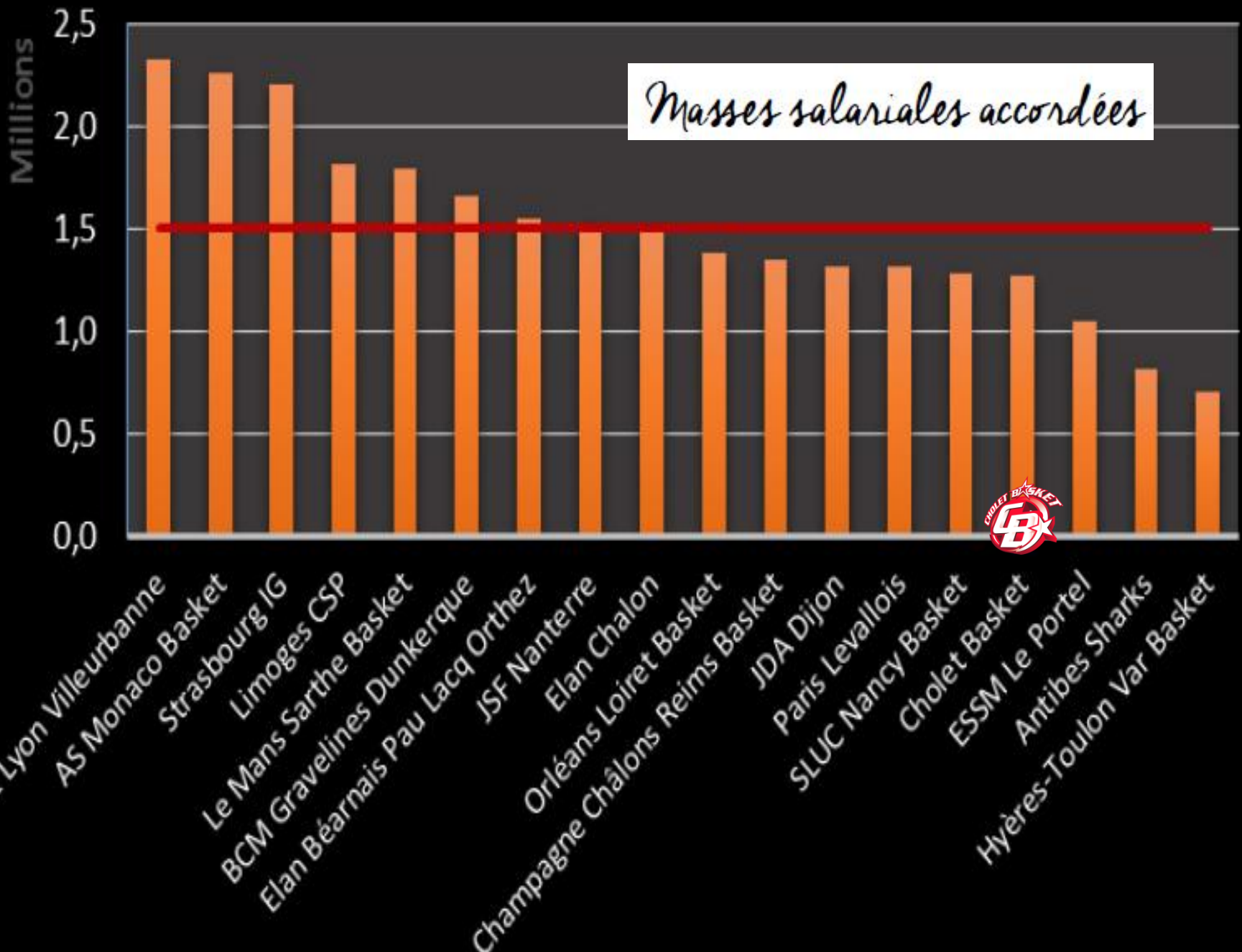
PRÉSENTATION DE LA PRO A



Clubs	Budget	Masse Salariale	Encadrement
Antibes Sharks *	3.102.000 €	815.000 €	Montant budgété
Elan Chalon	5.156.000 €	1.485.000 €	Sans réserve
Champagne Châlons Reims Basket *	3.767.000 €	1.345.000 €	Sans réserve
Cholet Basket	4.228.000 €	1.270.000 €	Sans réserve
JDA Dijon *	4.197.000 €	1.310.000 €	Montant budgété
BCM Gravelines Dunkerque *	5.571.000 €	1.656.000 €	Sans réserve
Hyères-Toulon Var Basket *	2.005.000 €	700.000 €	Montant budgété
Le Mans Sarthe Basket	6.058.000 €	1.787.500 €	Sans réserve
ESSM Le Portel	2.947.000 €	1.050.000 €	Montant fixé CSG
Limoges CSP	5.488.000 €	1.816.000 €	Sans réserve
ASVEL Lyon Villeurbanne *	7.291.000 €	2.331.000 €	Montant budgété
AS Monaco Basket *	6.614.000 €	2.259.000 €	Sans réserve
SLUC Nancy Basket *	4.094.000 €	1.279.000 €	Montant budgété
Nanterre 92 *	4.103.000 €	1.528.000 €	Sans réserve
Orléans Loiret Basket	3.940.000 €	1.384.000 €	Sans réserve
Paris Levallois *	3.913.000 €	1.310.000 €	Montant budgété
Elan Béarnais Pau Lacq Orthez	5.193.000 €	1.546.000 €	Sans réserve
SIG Strasbourg	6.721.000 €	2.201.500 €	Sans réserve
Moyenne	4.688.222 €	1.504.056 €	
Cumulé sur la division	84.388.000 €	27.073.000 €	



Masses salariales accordées





SAISON 2016/2017

9^{ème}

Budget

15^{ème}

Masse salariale





BUDGET PRÉVISIONNEL

2016/17

Charges

57% - 2.367 -> Masse Salariale

**25% - 1.044 -> Achats et Charges
externes**

**12% - 505 -> Centre de
Formation**

2% - 100 -> Camps Été



BUDGET PRÉVISIONNEL

2016/17

CA - Productions+Subventions

43% - 1.772 -> Partenariat Privé

28% - 1.156 -> Subventions Collectivités

12% - 507 -> Billetterie

**7% - 292 -> Camps Été, Label,
Bars+Boutique ...**

4% - 146 -> Partenariat

3% - 133 -> Prestations-Collectivités

3% - 124 -> Droits TV