

Le 30 août premier match de Cholet basket à La Meilleraie

3 800 places assises et parquet de bois

Mai 1986, Cholet basket gagne son « billet » pour la Nationale I. Une performance historique pour l'équipe choletaise. Avec la joie, l'heure était aussi à la réflexion. Cette promotion posait un énorme problème : la capacité d'accueil de la salle Du Bellay devenait manifestement insuffisante. Déjà,

en Nationale II il avait fallu refuser du monde. Il était impératif de trouver une solution avant le début de saison, en septembre. Un délai trop court pour mener à terme la construction d'une nouvelle salle. Pour répondre au manque de capacité dans le délai imparti, la municipalité a entrepris d'aménager l'un

des deux halls du parc de La Meilleraie. Un vaste chantier qui prend l'allure d'un pari pour les responsables. Tout doit être prêt le 30 août, afin d'accueillir le tournoi amical, puis le premier match du championnat, sur un parquet, comme l'exige le règlement de Nationale I.

Le parc de La Meilleraie, vaste complexe, bien équipé en parkings, abrite beaucoup de manifestations importantes organisées à Cholet, en particulier les foires-expositions. Depuis le mois de juin, l'une des deux salles est en chantier.

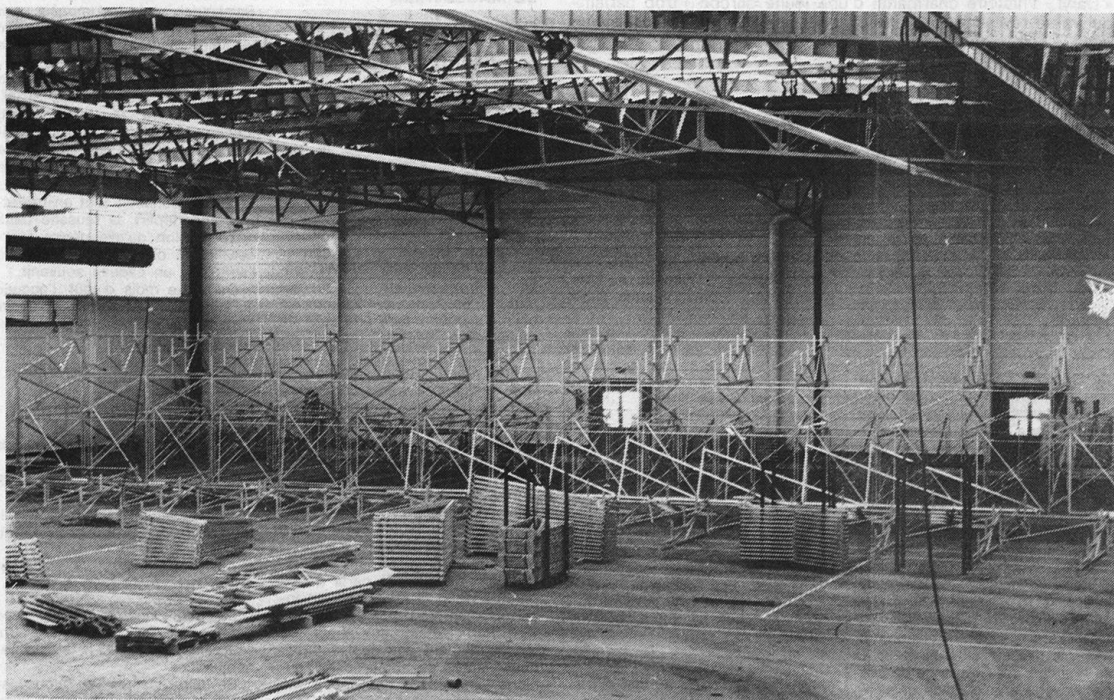
60 mètres de bar pour la mi-temps

Les 3 600 m² de la salle offriront une capacité d'accueil de 5 000 personnes, avec 3 800 places assises, dont la moitié avec fauteuils. Comparée aux 2 000 places que comptait la salle Du Bellay, celle de La Meilleraie constitue un progrès considérable. Elle résout le problème posé aux responsables qui, la saison passée, ont dû à plusieurs reprises refuser des spectateurs par manque de place. « Nous avons perdu plus de 300 000 F... » estime le président du club.

Cette nouvelle salle sera également équipée de quatre vestiaires et quatre bars (soit 60 m linéaires de bar comptoir) : il faut faire face à la foule, l'espace de la mi-temps. Nationale I oblige, elle possèdera aussi une salle de presse et une salle de réunion. Le coût de cette opération approche les 6 millions de francs. Il a été nécessaire de mettre en place des pieux dans le sol afin de prévenir toute catastrophe ; le poids de la salle étant considérablement augmenté par les différents travaux effectués, le sous-sol était trop meuble. Les techniciens sont allés à plus de 10 m chercher un bon appui.

Pour ce qui est de l'aspect technique, la salle sera équipée de deux tableaux d'affichage électronique réalisés par les entreprises Bodet, de Trémentines. Cholet basket étant tombé dans la poule la plus forte du championnat, la ville va accueillir des matches de qualité. Les responsables ont donc voulu privilégier le spectacle. Ils ont pour cela soigné les éclairages. De nombreux projecteurs ont été disposés au-dessus du sol du futur terrain, donnant une puissance de 800 lux au sol. Un « mini éclairage » sera réservé aux gradins, accentuant la concentration des regards sur l'aire de jeux.

Seule ombre à ce tableau : le son. Une quarantaine de hauts parleurs ont été disposés dans toute la salle, mais la qualité sonore de la salle reste un mystère pour les techniciens. « On verra cela à l'usage » disent-ils. Ils



Les structures métalliques qui porteront les gradins sont mises en place. Elles sont amovibles.

s'accordent cependant pour affirmer que « le son pourra difficilement être plus mauvais ici qu'à Du Bellay ».

Tout est démontable

Les responsables se trouvaient face à un autre impératif : avoir un terrain avec un revêtement en parquet. C'est une des règles de la Nationale I. La salle de La Meilleraie aura donc un parquet en hêtre. Il sera démontable comme l'ensemble des gradins. Ce hall de La Meilleraie ne sera pas utilisé seulement pour le basket. Pour quelques grandes occasions, (foires d'automne et de printemps) le comité des fêtes en retrouvera l'usage. C'est une difficulté à laquelle le club va se heurter dès la rentrée.

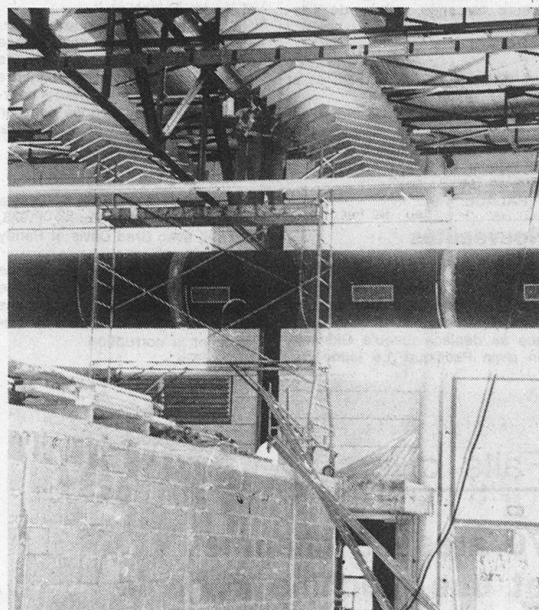
Le 30 août, la nouvelle salle accueillera un tournoi avec quatre équipes : Le Mans, Challans, Kingston (championne de Grande-Bretagne) et Cholet. Le 10 septembre, les choses sérieuses commenceront. Les Choletais ouvriront le bal du championnat de France en recevant Villeurbanne, 15 fois tenant du titre. Juste après

cette rencontre, tout devra être démonté, puisque La Meilleraie accueillera l'exposition d'automne et sa semaine ivoirienne. Huit jours seront nécessaires pour tout enlever. Il faudra ensuite toute une semaine pour tout réinstaller. La salle Du Bellay assurera l'intérim de La Meilleraie.

Si la réussite sportive qu'espère Michel Leger se confirme, et que dans quelques années l'équipe de Tom Becker atteigne le niveau européen, le problème des installations se posera à nouveau. Dans ce cas-là, on ne procédera sans doute pas à l'adaptation d'un équipement existant. Il faudra alors envisager la construction d'un palais des sports pouvant accueillir 7 000 à 8 000 spectateurs. Mais cela reste pour le moment plus du domaine du rêve que du projet...

Préparez vos vacances en toutes saisons avec les guides-couleur Ouest-France

Environ 500 titres disponibles, de belles photos couleur, des textes clairs et passionnants, d'excellents auteurs, un prix très raisonnable.



Derrière ce mur l'ensemble vestiaires, salles et chauffage dont on aperçoit une des deux gaines cylindriques.

Samedi à la Meilleraie

Les premiers pas de Cholet basket dans la nouvelle salle

Après trois mois de travaux-marathon, l'un des deux halls du parc de la Meilleraie s'apprête à recevoir, le week-end prochain, le premier match de Cholet basket, promu en Nationale 1 la saison passée. Avant ce baptême officiel, M. Maurice Ligot, député-maire de Cholet, visitait hier les nouvelles installations, accompagné de Michel Léger, président du club. Les 3 600 m² de la salle, agrémentés des deux tribunes et du parquet en hêtres démontables, n'attendent plus désormais que quelques touches finales de peintures, dans les vestiaires. La salle de la Meilleraie, un pari audacieux pour les responsables locaux qui attendent des basketteurs choletais de nouvelles performances.

Avec une capacité d'accueil de 450 personnes dont 380 places assises, la salle de la Meilleraie demeure un élément de promotion pour l'équipe locale. Celle du lycée Du Bellay n'était plus à la hauteur d'une compétition de Nationale 1, et le manque de place s'y est parfois cruellement fait sentir. La Meilleraie, avec un vaste parking, semble donc être, pour le moment, la solution idéale. Mais le parc de la Meilleraie conserve sa vocation initiale : les expositions. Toute la structure intérieure de la salle réservée au basket est donc amovible (voir OF du 6 août). Cela va poser, dans l'avenir, des problèmes, puisque trois jours seront au moins nécessaires à une équipe de trente personnes pour démonter le parquet et les tribunes. Pour l'année à venir, trois démontages sont prévus, à l'occasion de la foire d'automne, du salon de l'auto, et des quatre jours de printemps. Le premier sera confié à Anjou Méca, l'entreprise trélazéenne chargée du montage des tribunes.

Un palais des sports ?

L'idéal dans l'immédiat pour les responsables locaux serait de pouvoir former le personnel municipal à cette opération de montage. Cela offrirait, à moyen terme des avantages financiers. Cependant, Michel Léger se montre satisfait : « Ce n'est pas un palais des sports, nous avons aménagé un hall avec une structure amovible, et cela me convient. » Ce palais des sports est sans doute le projet à long terme des responsables locaux, même si la municipalité s'en défend. Pour le moment, la salle de La Meilleraie a été aménagée pour répondre aux besoins d'une équipe de Nationale 1.

Cholet basket doit maintenant faire ses preuves, en se stabilisant à ce niveau, ou en accédant à un niveau de compétition encore plus élevé. Dans cette éventualité, « les investissements de la Meilleraie pourraient être transportés dans un palais des sports. » C'est là l'avantage de la structure amovible.

Etre européen avant cinq ans

Autre problème, le stockage des matériaux après leur démontage. Pour les tribunes, c'est sur-

tout la nécessité d'une grande surface qui se fera ressentir. Pour le parquet en hêtre, le principal problème sera de le mettre à l'abri de l'humidité. L'évolution de cette situation dépend de l'attitude des rouge et blancs. Michel Léger espère

« qu'ils seront européens avant cinq ans » ce qui serait une option favorable pour la construction d'un palais des sports. Il serait éventuellement bâti sur le site de la Meilleraie, ou alors en lieux et place de l'ancien champ de foire.

Pour la saison prochaine, les objectifs de Cholet basket sont de finir dans les quatre premiers de leur poule. Le championnat compte trois poules de huit équipes, et les quatre premières de chaque groupe sont ensuite regroupées dans une poule de douze équipes. L'ambition des



M. Maurice Ligot, député-maire de Cholet, dans les gradins de la nouvelle salle.

joueurs choletais est d'atteindre cette poule.

Avant le premier match officiel qui aura lieu le 10 septembre contre Villeurbanne, les hommes de Tom Becker pourront se mettre en jambe, samedi 30 août, à

l'occasion d'un tournoi amical qui débutera à 17 h 30. Quatre équipes sont prévues pour cette compétition amicale : Le Mans, Challans, Kingston (championne de Grande-Bretagne) et Cholet basket. Un premier match pour les

Choletais, qui compteront dans leurs rangs un nouvel élément très attendu, John Shavsky, 2,12 m, découvert cet été à Los Angeles par Tom Becker. Cette première soirée sera aussi un test pour la nouvelle salle.

