

BASKET ► ÉLITE (27^E JOURNÉE)

Un bol d'air ou un gros vide

La réception de Boulazac, ce soir, va conditionner la fin de saison de Cholet Basket. Un succès serait synonyme de quasi-maintien. Une défaite, au contraire, aggraverait la crise.



Cholet, salle de La Meillaeraie, 7 octobre 2017. Palisson et Cholet jouent ce soir un match capital pour leur fin de saison.

Photo CD - Etienne LIZAMBARD

Pierre-Yves CROIX

pierre-yves.croix@courrier-ouest.com

Boulazac, ce sont, pour Cholet, de bons souvenirs. Très bons même. Une large victoire (67-91), obtenue un soir de janvier, grâce à des statistiques irréfutables pour CB : un 55 % aux tirs et une évaluation record de 102. Une soirée faste, donc, qui marquait la fin des matchs aller et validait le retour des Choletais, alors huitièmes, à la semaine des As. Parler de play-offs n'était pas un gros mot, c'était même une éventualité raisonnable. La lutte pour le maintien semblait promise à d'autres. Autre époque, autre ambiance. Moins de trois mois plus tard, CB est aujourd'hui 16^e, et en crise. Le

souvenir heureux s'est évaporé et ce match contre Boulazac est désormais l'objet d'une énorme pression. « C'est une rencontre essentielle, un grand tournant qui va déterminer la fin de notre saison », confirme Philippe Hervé, le coach choletais. L'équation est simple : battre Boulazac, premier reléguable, serait le repoussoir à quatre victoires. Un écart quasi insurmontable à sept journées de la fin. Cholet pourrait respirer et reprendre le fil de sa saison. Et s'accrocher à un rêve désormais lointain, à savoir atteindre son total de succès de l'an passé (14).

« Dire les choses, c'est bien, mais il vaut mieux les faire »
PHILIPPE HERVÉ.
Entraîneur de Cholet Basket.

Perdre, en revanche, serait plonger dans un abîme de doute et d'inquiétude. Certes, Cholet aurait encore deux succès d'avance sur la zone rouge, mais le message envoyé serait désastreux. Et les perspectives, calamiteuses. Depuis cette soirée bénie en Dordogne, Cholet a en effet cumulé 10 défaites, toutes compétitions confondues, pour une seule victoire. Un revers face à Boulazac serait le sixième de rang en championnat. « La dynamique serait alors très inquiétante », confirme Hervé, qui n'a pas eu besoin de le rappeler à ses joueurs depuis mercredi et le retour de Champagne. D'abord parce

qu'il n'a pas pu, la faute à une méchante angine qui l'a éloigné mardi et mercredi de ses joueurs. Mais aussi parce que le message a été transmis depuis longtemps. « On n'arrête pas de leur dire ce qui ne va pas. Mais d'un match à l'autre, les mêmes causes produisent les mêmes effets. Alors dire les choses, c'est bien, mais il vaut mieux les faire. »

Faire, ce serait retrouver les vertus défensives qui ont longtemps permis à Cholet de rester à distance de la zone dangereuse. En quatre jours, samedi à Chalon-sur-Saône puis mardi à Châlons-en-Champagne, CB a concédé une moyenne de 86,5 points, soit 13 points de plus que sa moyenne jusqu'à la 24^e journée (73,4 points). « Je t'avais dit avant Chalon : si on relâchait nos efforts défensifs, on risquait de finir par prendre de gros écarts, car nous n'avons pas l'adresse offensive pour compenser », rappelle l'entraîneur choletais. L'adresse... Le tourment de la saison pour des Choletais, pires élèves de l'Élite dans ce domaine (43,6 % de réussite aux tirs). Mais ce soir, dans une salle de la Meillaeraie qui ne pardonne pas grand-chose à ses protégés, Cholet devra d'abord montrer du sang-froid et du cœur. « Chez nous, on se doit d'en faire plus », admettait le meneur Jonathan Rousselle après la défaite contre Levallois (NDR : le 20 mars), pointant du doigt les 5 victoires, seulement, obtenues cette saison à domicile. La dernière en date - contre Antibes - remonte au 27 décembre

2017. Une autre époque, disait-on. Mal en point, Cholet n'est guère plus vaillant que son adversaire du soir, qui reste sur neuf défaites lors de ses onze derniers matchs. Pour le promu, les portes de l'ascenseur vers la Pro B sont déjà entrouvertes. Le club de Dordogne ne s'en est d'ailleurs pas caché cette semaine : ce voyage en Maine-et-Loire, chez le premier non-reléguable, constitue sa dernière chance de rattracher la course au maintien. Pour Cholet, l'urgence est moins vitale. Elle s'avère pourtant tout aussi prégnante.

LEURS FINS DE SAISON

	CHOLET	BOULAZAC
J28	reçoit Monaco	reçoit Bourg
J29	va à Antibes	va à Limoges
J30	reçoit Pau-Orthez	reçoit Nanterre
J31	va à Nanterre	va au Mans
J32	reçoit Bourg	reçoit Hyères-Toulon
J33	va à Hyères-Toulon	va à Pau-Orthez
J34	reçoit Le Mans	reçoit Chalon

07.04.2018

► PRO A

Antibes - Chalon/Saône	76 - 91
Hyères-Toulon - Bourg-en-Bresse	61 - 82
Cholet - Boulazac	Sam, 20h
Limoges - Dijon	Sam, 20h
Monaco - Châlons-Reims	Sam, 19h
Nanterre - Pau-Lacq-Orthez	Sam, 20h
Strasbourg - Levallois	Sam, 18h30
Le Mans - Villeurbanne	Dim, 18h30
Le Portel - Gravelines	Lun, 20h45

	M	V	S	D	P	T	P	E
1. Strasbourg	72,0	25	18	7	2269	1894		
2. Monaco	72,0	25	18	7	2121	1940		
3. Le Mans	69,2	26	18	8	2083	1925		
4. Dijon	57,7	26	15	11	2138	2045		
5. Bourg-en-Bresse	55,5	27	15	12	2248	2173		
6. Villeurbanne	53,8	26	14	12	2089	2053		
7. Limoges	53,8	26	14	12	2010	2040		
8. Nanterre	53,8	26	14	12	2121	2106		
9. Levallois	50,0	26	13	13	2065	2072		
10. Le Portel	50,0	26	13	13	1915	1913		
11. Pau-Lacq-Orthez	50,0	26	13	13	2052	2035		
12. Gravelines	46,2	26	12	14	1954	1974		
13. Chalon/Saône	45,3	26	11	15	2124	2169		
14. Châlons-Reims	45,3	26	11	15	2062	2155		
15. Antibes	40,7	27	11	16	2117	2213		
16. Cholet	36,5	26	10	16	1825	1936		
17. Boulazac	28,0	25	7	18	1950	2151		
18. Hyères-Toulon	22,2	27	6	20	2028	2251		

LE MATCH

Les deux camps assument

D'un côté et de l'autre, pas de fauxsemblant : le match de ce soir est capital pour la fin de saison, aussi bien pour CB que pour Boulazac, et il est abordé comme tel. Cholet l'a préparé avec quelques incertitudes, dont l'état de forme de Jonathan Rousselle, touché au dos et qui a dû interrompre la séance d'entraînement de jeudi. Mais le meneur sera bien dans le groupe ce soir. Kilian Hayes, qui sera sur le banc aux côtés de deux autres Espoirs - Govindy et

Morose - se tient toutefois prêt à dépanner au cas où. En face, l'ailier Giovan Oniangue souffre lui aussi du dos. Il a fait le voyage de Boulazac et il devrait se tester ce soir à l'échauffement. Claude Bergeaud, qui a infligé jeudi un entraînement de deux heures et demie à ses troupes - histoire de les pénétrer de l'importance de l'enjeu -, récupère en revanche Arnaud Kerckhof.

CHOLET 16^e

► ENTRAÎNEUR
Philippe HERVÉ

► BANC

- 2. V. Galleo (2,06 m. USA)
- 3. K. Hayes (1,94 m)
- 11. A. Ndoyo (2 m)
- 14. Y. Morose (2 m)
- 15. R. Evans (2,02 m. USA)
- 16. D. Michineau (1,91 m)
- 24. M. Govindy (2,10 m)

JEEP ELITE 27^e

Ce soir / 20:00

à Cholet
Salle de La Meillaeraie

BOULAZAC 17^e

Ce soir / 20:00

à Cholet
Salle de La Meillaeraie

► ENTRAÎNEUR
Claude BERGEAUD

► BANC

- 2. A. Labanère (1,75 m)
- 5. J. Sanchez (1,97 m)
- 7. G. Oniangue (1,97 m)
- 8. P.-E. Drouault (1,96 m)
- 10. A. Karachal (1,93 m)
- 13. A. Salmon (2,02 m)
- 21. S. (2,08 m. GUY)

Cholet Basket : une question d'orgueil et de maintien

En pleine déconfiture, Cholet Basket (16^e sur 18) reçoit une formation de Boulazac actuellement relégable. Un succès permettrait aux joueurs de Philippe Hervé de se rapprocher du maintien. Une défaite sèmerait encore un peu plus le doute...

En Sports



Georges Mesnager

Ouest France – Samedi 7 avril 2018



Pour Cholet, il faut désormais se mettre à l'abri

Pro A. Cholet - Boulazac, ce soir (20 h). En plein marasme, CB (16^e) se doit de l'emporter face à une formation périgourdine, première relégable. Un succès serait quasi synonyme de maintien.

Le « choc » de bas de tableau entre Cholet et Boulazac vaudra le détour ce soir à la Meilleraie. Et pour cause, il peut permettre à ce CB moribond de (pratiquement) se sauver. Ou au BBD de croire encore en un éventuel maintien. Un match sous haute tension donc, que décryptent les entraîneurs Julien Mahé (Gravelines-Dunkerque) et Cédric Heitz (Châlons-Reims).

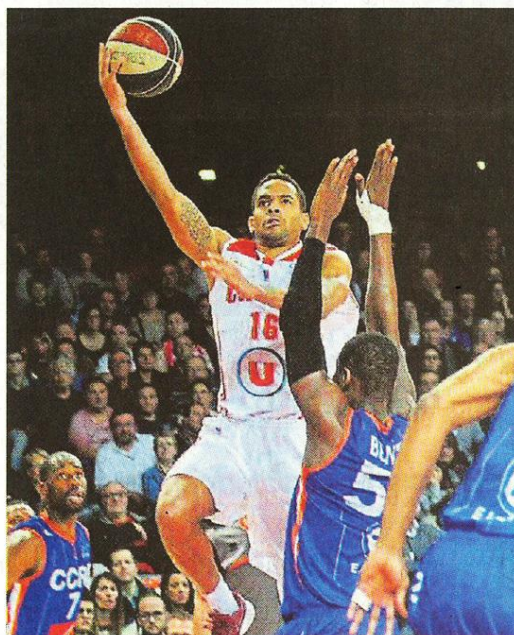
Le jeu

Julien Mahé : « Cholet Basket est une équipe bien organisée, qui respecte le cadre imposé par Philippe Hervé. Cependant, leur défense est plus poreuse en ce moment. Or, ils ont besoin de maintenir l'adversaire autour des 70 points pour espérer l'emporter. Pour ce faire, ils vont devoir s'appuyer sur la force de leurs intérieurs pour stopper la puissance de feu extérieure de Boulazac. C'est un match important pour les deux équipes. Et on risque d'assister au même scénario que le match aller, où CB s'est imposé dans le dernier quart-temps. »

Cédric Heitz : « Le point commun : il est difficile de les attaquer. Boulazac a une défense complètement incompréhensible, qui passe de la zone, à l'homme à homme ou autre. C'est extrêmement perturbant. Pour la contrarier, il ne faut pas sortir du schéma offensif, et attaquer fort tout le temps. Car on a vite fait de baisser le tempo, tomber dans leur piège et jouer contre nature. Mais Cholet a les armes pour la faire plier avec sa rigueur d'exécution et son jeu léché. »

Les hommes

J.M : « Là, de suite, il m'est difficile de sortir un élément, car CB est extrêmement collectif. Cependant, ils ont



En cas de succès, David Michineau (à gauche) et Cholet Basket feraient un grand pas vers le maintien. Mais si Karvel Anderson et Boulazac venaient à s'imposer à la Meilleraie, CB pourrait encore trembler.

un duo à l'intérieur, Gates-Boutslié, qui donne une plus-value à l'équipe. Cette association est véritablement intéressante. Du côté de Boulazac, c'est l'inverse. Les forces sont à l'extérieur avec Meacham, qui régule le jeu à merveille, quand Anderson est capable de prendre feu à tous moments. La défense ne devra pas le lâcher durant quarante minutes ! »

C.H : « Je souhaite avant tout mettre en avant la grande qualité des deux entraîneurs, qui ont prouvé en obtenant des résultats. Ils sont rigoureux, minutieux. Et cela se voit quand on affronte leurs équipes. Toutefois, Claude Bergeaud propose des

choses très spéciales lors des matches clés, comme celui-là. Il faut donc se méfier. Mais CB a une véritable défense, bien organisée. À eux, de se mettre au diapason ! »

Jouer à domicile : avantage ou inconvénient ?

J.M : « Je me rappelle, lors de notre venue, que le public avait joué un rôle prépondérant dans la victoire finale des Choletais. On avait bien démarré la rencontre, on a longtemps mené, mais les supporters ont apporté un supplément d'âme à cette équipe. »

C.H : « Il vaut mieux jouer ce genre

de match à la maison. Peu importe la situation, cela ne peut qu'être bénéfique d'avoir le soutien de ses supporters. Ceux de Boulazac ne seront pas en reste. Mais les Choletais doivent gérer la pression et la transformer en ondes positives. »

Un pronostic

J.M : « Malgré un grand respect pour eux, je ne vois pas Boulazac l'emporter. Cependant, cette Jeep Élite est pleine de surprises. Et nul ne peut prévoir l'issue. »

C.H : « Cholet doit gagner. »

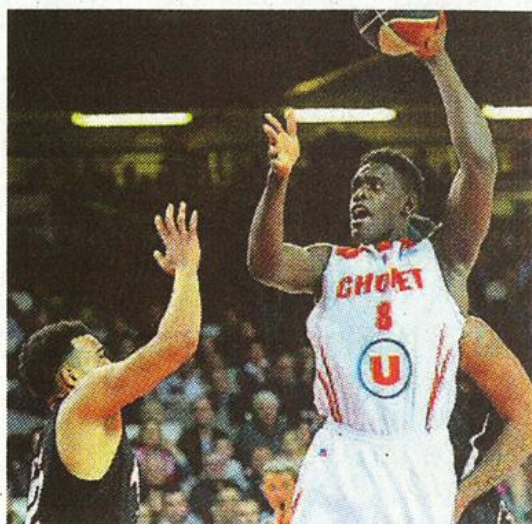
Recueilli par
Jonathan TIMBOU.

Boutsiélé : « La pression est sur nos épaules »

Entre une formation choletaise en perdition et une équipe périgourdine empêtrée dans la zone rouge et restant sur quatre défaites en championnat, cela ne respirera pas la sérénité ce soir, à la Meilleraie, à l'heure du coup d'envoi. « **Nous sommes deux équipes dans les mêmes dispositions : on doute** », cadre Claude Bergeaud, le coach boulazacois. « **Ça cogite pas mal, on réfléchit, on est dans un état d'anxiété**, glisse pour sa part Jerry Boutsiélé, le pivot de CB. **Nous nous retrouvons à jouer un match décisif dans la course au maintien.** »

Il pourrait l'être en effet pour Cholet en cas de victoire. Ou quasiment. Car en dominant le BBD, qu'elle a déjà dompté à l'aller, la formation de Philippe Hervé s'adjugerait quatre succès d'avance plus le point average. On imaginerait alors mal comment les Périgoudins pourraient combler ce retard, quand bien même ils disposent d'un match de plus à disputer (face à l'armada de Monaco). Pour eux, ce choc de bas de tableau s'apparente à une dernière chance.

Une sorte de quitte ou double. Une défaite et c'en est quasiment fini de leur objectif maintien. Une victoire et ils plombent un peu plus le moral des Choletais. « **Boulazac est à notre portée, assène Jerry Boutsiélé. À nous de nous imposer, car la suite s'annonce plus corsée avec des rencontres face aux gros (Monaco, Nanterre, Le Mans) du championnat. Dans le cas contraire, on se retrouvera dans un état de stress**



Georges Mesnager

Jerry Boutsiélé.

bien plus important que l'an dernier. »

Une situation maugeoise inattendue quand on se remémore la fin de phase aller pleine d'autorité et qui lui ouvrit les portes de la Leaders Cup un soir de succès à... Boulazac (67-91). « **Ce jour-là, il y avait une telle alchimie dans leur jeu, se souvient Claude Bergeaud. Ils étaient au summum, tout était parfait et derrière il y a cette défaite en Coupe de France à Saint-Vallier qui a lancé cette mauvaise série.** »

Au point que depuis ce 20 janvier, CB n'a signé qu'un succès, à Gravelines. À la Meilleraie, il reste sur quatre revers. Une triste série que Rousselle et consort auraient tout intérêt à arrêter ce soir. Sans quoi, Cholet continuera de trembler...

J. T. et E. E.

Retrouvez l'interview de Jerry Boutsiélé sur ouest-france.fr/cholet

Les équipes

CHOLET : 0. Gotcher, 2. Gates, 3. Hayes, 5. Rousselle, 8. Boutsiélé, 11. Ndoye, 13. Palsson, 15. Evans, 16. Michineau, 29. Evtimov, 34. Gonvindy.
Entraîneur : Philippe Hervé.

BOULAZAC : 2. Labanere, 3. Anderson, 5. Sanchez, 7. Oniangue, 8. Drouault, 11. Meacham, 12. Ubel, 13. Salmon, 21. James, 22. Diggs, 47. Aygalenq, 53. Ebi.
Entraîneur : Claude Bergeaud.

Arbitres : MM. Bissang, Mortz et Roux.