

BASKET

Pro A (16^e journée)

Cholet jouera lundi soir au Havre

La 16^e journée de Pro A, la première de la phase retour, se déroule ce week-end. Cholet Basket jouera lundi soir au Havre. La

rencontre sera retransmise en direct à partir de 20 h 30 sur l'antenne de Sport +.

Le Courrier de l'Ouest – Samedi 19 janvier 2013

Pro A (16^e journée)

Cholet à la croisée des chemins

Photo CO - Etienne LIZAMBARD.

Cholet Basket affrontera Le Havre demain soir en clôture de la 16^e journée de Pro A.

« *Je ne suis pas venu à Cholet pour jouer le maintien* ». Cette phrase, l'entraîneur choletais Jean-Manuel Sousa l'a récemment fait sienne, histoire de faire comprendre que la mauvaise série actuelle de CB en championnat (une victoire lors des cinq dernières journées) ne peut et ne doit être que passagère. Cela tombe bien. Demain soir, au Havre, les Choletais auront l'occasion de prouver qu'ils valent mieux que la formation normande bien installée dans le trio de queue de la Pro A en compagnie de Poitiers et Boulazac. C'est même une obligation puisque les résultats d'hier soir ont à nouveau fait grossir le gros ventre mou de Pro A.

**Le Havre - Cholet,
lundi à 20 h 30 sur Sport +**
Le classement de Pro A est en page précédente



Jean-Manuel Sousa.

Le Courrier de l'Ouest – Dimanche 20 janvier 2013

Pourquoi CB va gagner ?

BASKET - Pro A. Mal en point en championnat, Cholet rend visite au Havre ce soir (20h30 sur Sport +). Une fois n'est pas coutume, les Choletais sont favoris. Voici pourquoi...



Cholet, La Meilleraie, samedi 12 janvier. « Puni » sur le banc de touche mardi dernier à Poitiers en Coupe de France, l'Américain Derrick Obasohan devra montrer de l'orgueil et de l'application pour aider CB à relever la tête en Pro A. Photo CO - Etienne LIZAMBARD.

Le Courrier de l'Ouest – Lundi 21 janvier 2013

1 Parce que Cholet bat Le Havre depuis 2007

Et un, et deux, et trois... et dix victoires à la suite. En Pro A, Cholet Basket a remporté ses dix dernières confrontations contre Le Havre, dont quatre aux Docks Oceane. C'est bien simple, le dernier succès normand remonte au 20 octobre 2007 (79-65). À l'époque, Jean-Manuel Sousa dirigeait l'équipe espoir et assistait Christian Monschau sur le banc des pros. Sur le terrain, Le Havre comptait alors dans ses rangs une belle brochette de « Choletais » (Rudy Jomby, JK Edwards, Fabien Causeur) ainsi qu'un certain Ali Traoré.

2 Parce que c'est Le Havre

Jean-Manuel Sousa met en garde. « **Le Havre, avec neuf joueurs, est performant à domicile. Le Mans et Chalon s'en sont aperçus** ». C'est un fait, pour leurs deux dernières sorties chez eux, les Havrais ont fait chuter les Sarthois (89-83) puis poussé les champions

de France dans leurs derniers retranchements (52-68). Plus tôt dans la saison, ils ont aussi dominé Villeurbanne (81-77). « **Dans ce championnat, il n'y a pas de petites équipes, tout le monde peut battre tout le monde. Il n'y a pas de hiérarchie, toutes les équipes travaillent bien. Il faut toutes les respecter** ». Soit. Pour autant, Le Havre reste un candidat au maintien qui n'a gagné que cinq matches cette saison. Quant aux Choletais, s'ils veulent continuer à lorgner vers le Top 8 et les playoffs, impossible de penser à autre chose qu'à un succès face au Havre.

3 Parce qu'après Poitiers, il faut enchaîner

À Cholet, la défaite face à Paris-Levallois, synonyme de non qualification pour la Leaders Cup, a eu l'effet d'un gros coup sur la tête. Mais, depuis, les Choletais ont repris du poil de la bête en Coupe de France à Poitiers. Certes les Poitevins sont apparus bien faibles, mais il n'empêche. « **Sur le plan mental, la victoire nous a**

fait du bien. Il faut enchaîner, confirme Sousa.

Mais on est spécialiste dans l'inconstance : bien sur un match, moins bien le suivant. Quand on jouait à 7 pendant deux mois (Ndlr : avec les blessures de Vebobe et Gobert), **il y a eu moins de défaillances, il y avait une assise collective mais on a tiré sur certains. On ne peut pas progresser si un ou deux ne sont pas au niveau physiquement** ».

4 Parce que Sousa veut gagner chez lui

Jean-Manuel Sousa aura forcément le cœur un peu plus rythmé que d'habitude ce soir sur les coups de 20 h 30. « **C'est certain, ce match ne sera pas comme les autres. On ne passe pas 21 ans dans un club sans avoir beaucoup de souvenirs, d'amis, dit-il. Ça va me faire drôle d'être dans le camp d'en face, mais je ne vais pas me tromper de vestiaires. Il y aura du plaisir avant, après aussi, mais pendant je vais tout faire pour gagner** ».

5 Parce que Rudy Jomby va se ressaisir

1,8 point, 2 rebonds, 0,2 passe et 0,6 d'évaluation en 12 minutes. Telles sont les moyennes statistiques de Rudy Jomby depuis cinq rencontres, toutes compétitions confondues. À ce niveau-là, la catastrophe est industrielle et le doute clairement installé. Pour autant, Rudy Jomby est et reste un joueur de talent qui, avant d'avoir brillé avec Gravelines entre 2010 et 2012, avait été formé... au Havre. Un retour aux sources est donc toujours bon à prendre.

6 Parce que les naufrages sur Sport +, ça suffit

À la télé, l'offre basket est divisée en deux camps. D'un côté Sport + et la Pro A. De l'autre BeinSport et l'offre NBA. Si les Choletais veulent être « gentils » avec Sport +, ils seraient bien inspirés de montrer le vrai visage d'une équipe de basket. Tout le contraire, en somme, de ce qu'ils ont fait lors de leurs deux dernières prestations télévisées : à Gravelines (67-88) et au Mans (55-79).

Le Courrier de l'Ouest – Lundi 21 janvier 2013

Basket

Cholet Basket se déplace au Havre avec l'étiquette du favori

CAHIER SPORT

Le Courrier de l'Ouest – Lundi 21 janvier 2013

PRO A

Roanne - Chalon/Saône.....	53 - 65
Boulazac - Le Mans.....	68 - 77
Dijon - Nancy.....	72 - 62
Limoges - Gravelines.....	80 - 91
Nanterre - Poitiers.....	85 - 74
Orléans - Villeurbanne.....	88 - 80
Strasbourg - Paris-Levallois.....	88 - 73
Le Havre - Cholet.....	Auj. 20h30

	%G	J	G	P	p	c
1. Strasbourg.....	68,8	16	11	5	1216	1136
2. Le Mans.....	68,8	16	11	5	1151	1105
3. Gravelines.....	68,8	16	11	5	1278	1168
4. Chalon/Saône.....	62,5	16	10	6	1230	1182
5. Paris-Levallois.....	62,5	16	10	6	1339	1261
6. Villeurbanne.....	56,2	16	9	7	1219	1171
7. Orléans.....	50,0	16	8	8	1281	1274
8. Dijon.....	50,0	16	8	8	1105	1151
9. Cholet.....	46,7	15	7	8	1124	1134
10. Nancy.....	43,8	16	7	9	1191	1230
11. Roanne.....	43,8	16	7	9	1079	1069
12. Limoges.....	43,8	16	7	9	1122	1175
13. Nanterre.....	43,8	16	7	9	1228	1272
14. Le Havre.....	33,3	15	5	10	1094	1138
15. Poitiers.....	31,2	16	5	11	1141	1222
16. Boulazac.....	25,0	16	4	12	1105	1215

Le Courrier de l'Ouest – Lundi 21 janvier 2013

Cholet Basket à la relance au Havre



Après sa qualification en Coupe de France, Cholet doit désormais réagir en championnat, dès ce soir au Havre.

page 12

Ouest France – Lundi 21 janvier 2013

Cholet ne doit pas faire de sentiments au Havre

Pro A. Le Havre - Cholet, ce soir 20 h 30. Légèrement rassuré par son succès en coupe de France cette semaine à Poitiers, CB devra faire plus en Normandie pour prouver qu'il va dans la bonne direction.



Rudy Jombiy s'apprête à retrouver un parquet qu'il connaît bien, lui qui a débuté sa carrière au Havre.

Ouest France – Lundi 21 janvier 2013

Recoller avec le bout du wagon de tête

Jean-Manuel Sousa, Marcus Goree, Karim Souchu, Rudy Jomby. Ils sont quatre Choletais à retrouver une salle qu'ils connaissent bien pour y avoir, à diverses périodes, défendu les couleurs havraises. « On l'aborde comme les autres mais avec une saveur particulière, confie Jean-Manuel Sousa. On ne peut occulter le passé. » Ça, c'est pour l'anecdote et il ne faut pas chercher plus loin donc. Pas de sentimentalisme ce soir. CB ne peut pas se le permettre s'il veut encore espérer accrocher le bon wagon, celui des huit premières places synonymes de play-offs en fin de saison. Une victoire et la troupe des Mauges recollerait avec Orléans et Dijon, respectivement 7 et 8^{es} de cette Pro A avec 8 succès, 8 défaites au compteur. Mais aussi, car il faut regarder un petit peu ce qui se passe derrière, une victoire et Cholet marquerait une petite rupture avec Nancy (10^e, 7 victoires, 9 revers). Voilà pour les enjeux comptables.

Le Havre, l'adversaire idéal ?

Il y a des adversaires plus faciles à aborder que d'autres. Est-ce le cas des Havrais ? En Normandie, le moral n'est pas au beau fixe puisque les joueurs d'Éric Bartecheky restent sur trois défaites consécutives contre Chalon, Paris-Levallois et Roanne. Le STB, actuellement 14^e (5 victoires pour 10 défaites), représente donc une proie facile pour les Choletais. En apparence seulement car la situation, même si elle s'est améliorée mardi avec la qualification en coupe de France à Poitiers (50-73), n'est pas toute rose sur le terrain du côté des Mauges. D'autant que l'opposition sera plus relevée ce soir en championnat contre une équipe ayant l'habitude de jouer sa survie parmi l'élite tous les week-ends en championnat. « Ils jouent bien au basket, se méfie

Sousa. Ils ont quand même battu Le Mans chez eux. À nous de confirmer notre victoire de Poitiers et surtout d'avancer collectivement. »

L'importance des rotations

Comme le soulignait Jean-Manuel Sousa à l'issue du match aller (71-62), Le Havre dispose d'un six majeur « qui joue très bien ensemble ». Mais après, l'effectif havrais, qui s'appuie principalement sur Bernard King et Vlad Moldoveanu, est plus que court. Cela s'était traduit à la Meilleraie par une victoire à l'usure, grâce à l'apport du banc. « Cholet, c'est 10 pros, 2 meneurs, 4 extérieurs, note un brin envieux Éric Bartecheky. Il y a de l'expérience, du physique. C'est une montagne par rapport à nous. Pour la franchir, il va falloir être bien équipé, tenir pendant 40 minutes. » À Jean-Manuel Sousa de répondre : « L'intensité défensive que nous allons mettre sera décisive. » Pour faire craquer cette équipe havraise, et espérer connaître pareille issue que lors de la dernière rencontre entre les deux formations.

Valentin MARCINKOWSKI.

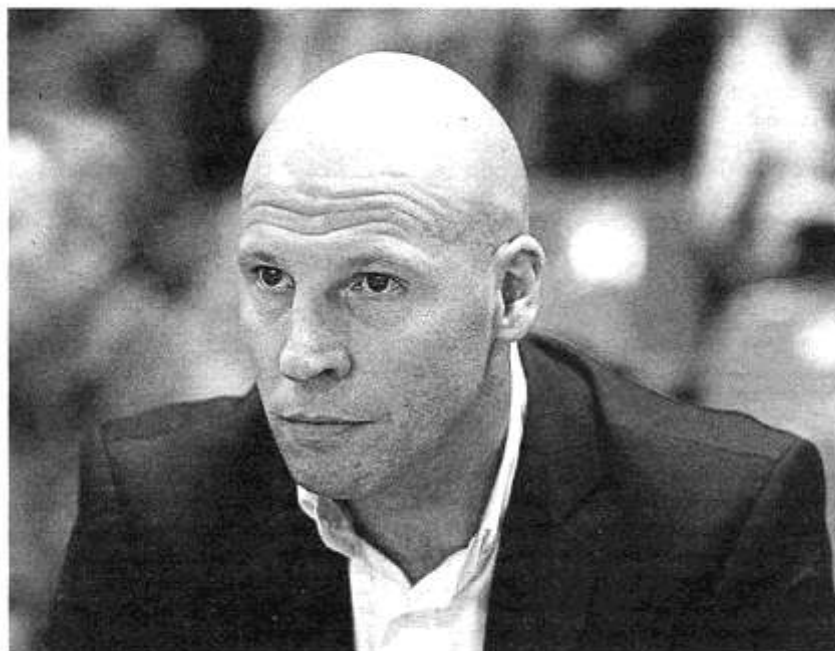
Le Havre - Cholet, ce soir 20 h 30 aux Docks Océane.

Arbitres : MM. Mortz, Millot et Pierre.

LE HAVRE. 4. Thompson, 9. Kouguère, 16. King, 15. Brown, 8. Moldoveanu. *Remplaçants* : 5. Sauter, 7. Pitard, 10. Fofana, 11. Ndoye, 13. Drouet, 14. Paschal, 20. Smith. *Entraîneur* : Éric Bartecheky.

CHOLET. 16. Ona-Embo, 8. Slaughter, 19. Souchu, 17. Goree, 15. Gobert. *Remplaçants* : 5. Cingala-Mata, 6. Jomby, 7. Vébobé, 11. Pierce, 12. Morin, 14. Faroux, 18. Bryant, 20. Obasohan. *Entraîneur* : Jean-Manuel Sousa.

Éric Bartecheky : « Des liens se sont créés avec Jean-Manuel »



Éric Bartecheky fut pendant quatre saisons l'assistant de Jean-Manuel Sousa.

Quest France – Lundi 21 janvier 2013

Entretien

Éric Bartecheky, entraîneur du Havre.

Quels genres de relation entretenez-vous avec Jean-Manuel Sousa ?

J'ai travaillé avec lui durant quatre saisons en tant qu'adjoint. Et c'est vrai que lors de notre dernière année en commun, nous étions parvenus à obtenir une très bonne complicité professionnelle, en dehors du boulot également. Des liens se sont créés.

Affronter quelqu'un qu'on connaît par cœur, ça doit forcément influencer votre manière de préparer le match ?

Non. Cette remarque est valable pour ceux qui observent ça de l'extérieur. Le retour au Havre de Jean-Manuel Sousa, le paramètre existe. Mais honnêtement, nous sommes concentrés sur le terrain et il y a de quoi faire ! L'objectif, c'est le maintien.

Est-ce que vous pouvez mesurer l'impact de son passage au club ?

Il a eu des succès en tant que joueur avec le passage de l'équipe de la N2 à la Pro A où ce fut un des artisans majeurs de l'accession à l'élite. Au centre de formation, il a sorti de nombreux

jeunes : Jomby, Causeur, Sy, Mahinmi... Et je mesure également aujourd'hui à quel point il a été efficace avec l'équipe première. Quand j'étais son adjoint, je me rendais compte à quel point il était difficile de maintenir le club en Pro A dans un contexte si particulier, avec peu de moyens. Mais ça, on en prend vraiment conscience quand on rentre dans la fonction. Il a été costaud car ce n'est pas simple de le vivre au quotidien. Donc chapeau !

Comment le décririez-vous, car personne ne le connaît vraiment à Cholet où il communique peu avec l'extérieur ?

Je vois ce que vous voulez dire mais au quotidien, il renvoie une autre image. Quand on le connaît, il est bien plus détendu. Ce n'est peut-être pas quelqu'un qui communique beaucoup mais c'est son côté compétiteur. Et quand ça ne fonctionne pas comme il le souhaite, il peut apparaître comme plus renfermé.

Cholet connaît des difficultés cette saison. Comment jugez-vous son parcours ?

Ils n'ont pas été du Last 16 d'Eurocoupe, idem pour la Leader's Cup. Il ne manque pas grand-chose à chaque fois. Ce championnat est encore long et ce n'est facile pour personne. S'ils avaient gagné un ou deux matches de plus, la donne aurait été changée. Ils seraient en haut et tout le monde dirait aujourd'hui que c'est super ! Il reste encore 15 matches, il y a de la place pour CB en haut.

Recueilli par V.M.

Quest France – Lundi 21 janvier 2013