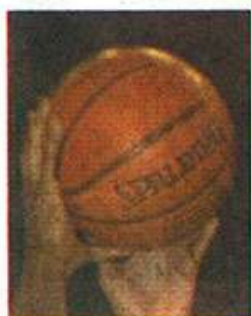


« Avant CB, j'étais plus ou moins inconnu »

Les coulisses de Cholet-basket. Charles Lombahe-Kahudi (1,95 m, 22 ans) évoque ses années de formation choletaise.



Charles, que représente pour vous Cholet Basket ?

C'est là où j'ai été formé. Ce sont les bases du basket, les belles années. On était entre potes. Il y a eu beaucoup de bons souvenirs. Je ne pourrais pas n'en retenir qu'un.

Que vous a apporté Jean-François Martin, le coach du centre de formation ?

Beaucoup. Je sortais de Picardie. J'étais plus ou moins inconnu. Il m'a fait confiance. Il m'a aidé à évoluer, comme il fait avec tous les jeunes. Je fais partie de ce système. Jean-François sait être dur et sympa à la fois. Il y a un temps pour chaque chose : pour la détente et pour travailler. C'est, je pense, ce qu'il expliquait bien à chacun d'entre nous. Moi, c'est comme ça que j'ai vécu le message.

Vous avez été formé à CB et vous jouez votre 1^{re} saison en Pro A à Dijon. N'est-ce pas un peu bizarre ?

Non, c'est une continuité. Je suis parti à Évreux, en pro B, après ma dernière saison Espoirs à CB. Cholet



Charles Lombahe-Kahudi, ici au Cholet Mondial Cadets 2004 avec CB, joue aujourd'hui à Dijon.

avait encore une option pour me reprendre après la 1^{re} année. Je n'avais pas fait une saison terrible, donc ils n'ont pas voulu me récupérer. J'ai fait une deuxième saison plus solide et après, ce sont les choix de carrière. Je pouvais signer à Cholet aussi mais j'ai préféré signer pour Dijon. Il faut prendre des risques.

Recueilli par
J. D.

■ CB - Dijon, ce soir (20 h) à La Meilleraie. Ventes de billets aujourd'hui au Smash de 9 h 30 à 12 h, sur www.cholet-basket.com, au 02 41 58 30 30 ou 02 41 71 65 12 jusqu'à 16 h, aux guichets de la salle à partir de 17 h 15. Tarifs : de 3 à 21 €.