

**Basket**

**En déplacement à Gravelines, Cholet vise un 3<sup>e</sup> succès de rang**

PAGES SPORT

Le Courrier de l'Ouest – Samedi 4 Avril 2015

**BASKET**

Pro A (27<sup>e</sup> journée)

# Jamais deux puis trois

Un succès de CB ce soir à Gravelines lui offrirait sa première série de trois succès cette saison.

**G**agner trois matchs de suite... Ce n'est pas un exploit à proprement parler mais pour le millésime 2014/2015 de CB, c'est une performance qui reste à accomplir. Après les victoires aux dépens d'Orléans (72-79) et de Rouen (80-75), les hommes de Laurent Buffard disposent d'une deuxième chance de réussir un triptyque gagnant.

**Rousselle et Jomby en terre de connaissance**

La première occasion remonte à la 6<sup>e</sup> journée. Successivement vainqueurs de Gravelines-Dunkerque (74-73), l'adversaire de ce soir, et du Mans (61-82), les Choletais avaient chuté à Nancy (98-94). Cinq mois plus tard, l'équipe a repris du poil de la bête grâce à l'intégration réussie du pivot Kevin Jones et au retour du métronome Cedrick Banks.

Si la confiance escortée de nouveau la formation choletais, son parcours en dents de scie a de quoi tempérer bien des ardeurs. D'autant que le Sportica de Gravelines demeure un bastion de la Pro A où les quelque 3000 spectateurs assurent une chaude ambiance. L'équipe dirigée par Christian Monschau se distingue aussi par ses qualités défensives (72,4 pts concédés en moyenne par match). Troisième au classement spécifique de la ProA, le BCM se situe loin derrière Strasbourg (65,3) et juste sur les talons de l'ASVEL (71,7).

Autre particularité du club nordiste, la marque est alimentée par un quatuor majeur : Pape Sy (13,8), Paul



Cholet, La Meilleraie, 26 décembre 2014. Rudy Jomby va retrouver Christian Monschau qui l'a entraîné à Gravelines de 2010 à 2012. Archives CO - Etienne LIZAMBARD.

Harris (13,5), Andrew Albicy (11,9) et Graham Brown (10,7). Autant dire que la menace sera multiple pour CB dont deux joueurs pourront jouer le rôle de guides ce soir. Rudy Jomby a

porté les couleurs gravelinoises de 2010 à 2012 tandis que Jonathan Rousselle est un Ch'ti pur et dur. Formé au BCM, il y a vécu deux expériences en Pro A (2008-2011 et la

saison passée). Deux hommes pour une passe de trois ?

**GRAVELINES-D. - CHOLET**

**CE SOIR À 20:00**

**BANC :**  
 6. R. Jomby (1,96 m)  
 8. J. Rousselle (1,87 m)  
 18. N. De Jong (2,10 m)  
 23. K. Moendadze (1,91 m)  
 24. A. Chevrier (1,98 m)  
 35. Y. Morin (2,08 m)  
 Ecarté : D. Joseph (Can.)

**J. Aboudou** (2,01 m) **15**  
**P. Sy** (2,01 m) **10**  
**A. Albicy** (1,78 m) **21**  
**P. Delaney** (1,88 m, USA) **5**  
**K. Jones** (2,06 m, USA) **44**  
**P. Harris** (1,93 m, USA) **13**  
**C. Banks** (1,91 m, USA) **34**  
**N. Minnerath** (2,06 m, USA) **41**  
**C. Oliver** (2,01 m, USA) **5**

**BANC :**  
 20. J.-F. Morency (2,00 m)  
 24. J.K. Edwards (2,03 m, USA)  
 27. S. Diabaté (1,82 m, Civ.)

ENTRAÎNEUR : Christian MONSCHAU  
 ENTRÂNEUR : Laurent BUFFARD

**PRO A**

Dijon - Bourg-en-Bresse	117 - 113 (a.p.)
Gravelines - Cholet	Sam. 20h
Le Mans - Paris-Levallois	Sam. 20h
Nanterre - Châlons-Reims	Sam. 20h
Orléans - Nancy	Sam. 20h
Rouen - Limoges	Sam. 20h
Strasbourg - Boulogne/Mer	Sam. 20h
Chalon/Saône - Le Havre	Lun. 20h30
Villeurbanne - Pau-Lacq-Orthez	Mar. 20h30

**A SAVOIR**

**Deux matchs en cinq jours**

Après le déplacement à Gravelines, Cholet Basket devra composer avec un calendrier remanié qui lui imposera de disputer deux parties en seulement cinq jours.

À l'occasion de la 28<sup>e</sup> journée, le match contre Limoges est décalé au lundi 13 avril pour une diffusion en direct sur Sport + (coup d'envoi à 20 h 30).

Pour la 29<sup>e</sup> journée, c'est la rencontre Paris-Levallois - CB qui ouvrira le bal le vendredi 17 avril (coup d'envoi à 20 h 30).

	%	J	G	P	P	C
1. Strasbourg	84,6	26	22	4	1947	1699
2. Nanterre	80,8	26	21	5	2178	1901
3. Limoges	62,2	26	16	8	2055	1935
4. Nancy	57,7	26	15	11	1959	1914
5. Le Havre	57,7	26	15	11	1980	1905
6. Paris-Levallois	53,8	26	14	12	2013	1964
7. Châlons-Reims	53,8	26	14	12	2075	2037
8. Villeurbanne	53,8	26	14	12	1923	1865
9. Dijon	51,9	27	14	13	2089	2075
10. Le Mans	50,0	26	13	13	1941	1951
11. Gravelines	50,0	26	13	13	1943	1882
12. Chalon/Saône	46,2	26	12	14	1947	1996
13. Pau-Lacq-Orthez	42,3	26	11	15	1957	2022
14. Rouen	38,5	26	10	16	1901	2028
15. Cholet	38,5	26	10	16	2022	2068
16. Orléans	30,8	26	8	18	1962	2124
17. Bourg-en-Bresse	22,2	27	6	21	2070	2272
18. Boulogne/Mer	19,2	26	5	21	1968	2292



# Rousselle : « En roue libre, c'est perdu d'avance ! »

**Pro A. Gravelines-Dunkerque - Cholet, ce soir (20 h).** Retour à la maison pour le capitaine choletais, natif du Nord et formé à Gravelines. Où il évoluera pour la 1<sup>re</sup> fois dans la peau d'un adversaire, au Sportica.

## Entretien

**Jonathan Rousselle, 25 ans (meneur/arrière et capitaine choletais).**

**Vous allez disputer votre premier match au Sportica en tant qu'adversaire de Gravelines.**

**Que ressentez-vous ?**

C'est un match spécial, forcément, parce que c'est là où j'ai débuté, que je vais jouer devant toute ma famille. C'est particulier.

**Aviez-vous coché cette date sur le calendrier dès sa parution ?**

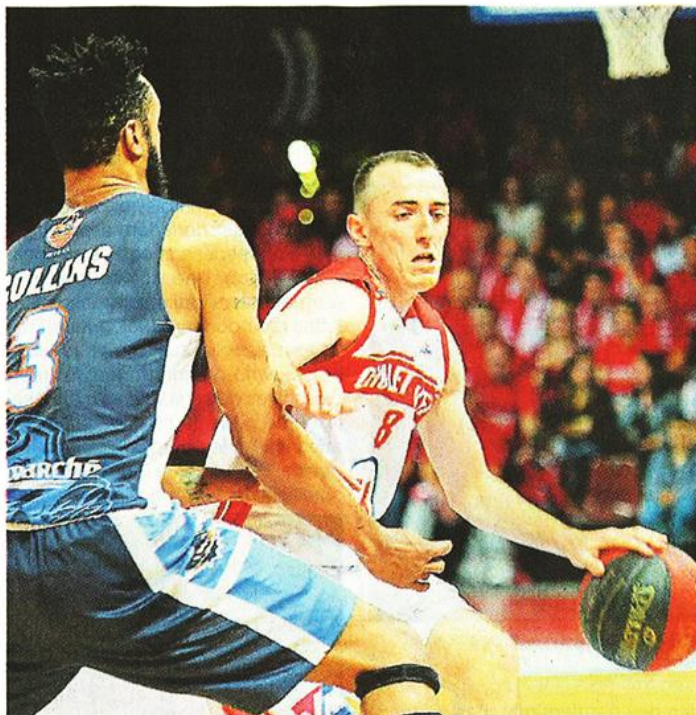
*(Il rigole).* Honnêtement, oui. Ce match et celui de Boulogne, les deux voyages dans le Nord, j'avais tout de suite regardé quand ils tombaient. Après, je n'en fais pas une affaire personnelle, c'est juste un plaisir, un petit bonus de jouer devant la famille !

**Ces retrouvailles peuvent-elles être perturbantes ?**

Je pense qu'il faut essayer d'en faire abstraction. Quand on joue devant sa famille, ses amis, ses anciens coéquipiers, forcément on a envie de bien figurer. Mais vouloir trop bien faire, c'est le meilleur moyen de passer à côté ! Je vais essayer de faire un match normal, de penser d'abord à l'équipe, et j'espère que ça se passera bien. Il ne faut pas en faire toute une histoire.

**Parlez-nous du Sportica, cette salle dont vous devez connaître les moindres recoins ?**

C'est une salle très chaude, un peu comme la Meilleraie finalement, avec un vrai public basket et qui peut très vite s'emballer quand l'équipe tourne bien. Ce n'est jamais une salle facile : si on les laisse courir, prendre confiance, ça peut devenir très compliqué. En revanche, si on est



Georges Mesnager

*Dès son arrivée à Cholet, Jonathan Rousselle avait coché la date du 4 avril et de ses retrouvailles avec Gravelines-Dunkerque, son club formateur.*

dans le match, ça peut se retourner en notre faveur. Il faudra être présent et répondre dès le début à leur impact physique : c'est là que ça va se jouer.

**Formé au BCM, natif du Nord... À l'heure de ce retour aux sources, qu'aimeriez-vous importer de votre région dans les Mauges ?**

Oui, je suis natif de Lille. C'est la région où j'ai grandi, où j'ai tout appris. C'est là où j'ai mes racines. En voyageant, j'ai découvert d'autres beaux endroits, Cholet me plaît aussi et j'y suis très bien, mais rien n'est comme

la maison ! Sans vivre dans le passé, ça fait très plaisir de revenir chez soi. Et ce qui me manque le plus et que j'aimerais ramener avec moi, ce sont les baraques à frites et les welshs ! La bonne cuisine du Nord *(rires)*.

**Sportivement, qu'attendez-vous de ce match alors que le maintien est quasi acquis et que la 8<sup>e</sup> place sera quasi impossible à aller chercher ?**

Mathématiquement, ce n'est pas fait pour le maintien et ce n'est pas fini pour les playoffs, donc tant qu'il y a de l'espoir on se battra jusqu'au

bout. Il faut rester concentrer et en faisant une série, pourquoi pas...

**Il faudrait un miracle pour accrocher la 8<sup>e</sup> place...**

C'est clair ! Mais si on commence à se dire à 8 journées de la fin qu'on peut jouer en roue libre, c'est perdu d'avance ! On essaie donc de trouver de la motivation, de se donner à fond tant que ce n'est pas mathématiquement terminé. De toute façon, un match de basket ça ne se joue pas, ça se gagne. Quoi qu'il arrive, on représente une équipe, une ville, et il faut jouer à fond. Même s'il y a plus ou moins de motivation, il faut faire abstraction de ça.

**Vous serez encore à CB la saison prochaine. On ne connaît pas encore le contour de l'équipe ni même si Laurent Buffard restera entraîneur : vous projetez-vous déjà sur l'avenir ?**

On y pense un peu, forcément, mais c'est encore très prématuré. De toute façon, ce sont des choses que je ne maîtrise pas. Donc la meilleure chose à faire, c'est de finir le mieux possible pour faire plaisir à nos supporters comme on l'a fait samedi pour la première fois en 2015 *(victoire 80-75 face à Rouen)*. Ce qui se passera à l'intersaison, ce n'est pas de mon ressort.

**Quel regard portez-vous sur vos performances personnelles ?**

Elles sont un peu en dents de scie, comme l'équipe, mais on fera les comptes en fin de saison. L'important c'est le collectif. Mes stats m'importent très peu d'autant que je serai encore là la saison prochaine, donc je n'ai aucun intérêt à penser à moi.

Recueilli par  
Julien HIPPOCRATE.

Ouest France — Samedi 4 et Dimanche 5 Avril 2015



## Une once d'espoir et l'ombre d'un doute

Qu'elle semble loin, aujourd'hui, la claquette victorieuse de Paul Delaney au match aller. C'était le 18 octobre, au soir de la 4<sup>e</sup> journée, et Cholet avait alors le profil d'un potentiel trouble-fête. Capable de faire tomber Gravelines-Dunkerque d'un petit point (74-73), et de confirmer dans la foulée au Mans (61-82). On pensait alors qu'avec un peu de réussite, cette équipe serait capable de se mêler à la lutte pour les playoffs. Avec un peu de réussite...

Cholet Basket n'en a pas eue ! Et pourtant les mathématiques laissent encore planer une once d'espoir. Pour accrocher la 8<sup>e</sup> place, que courtise notamment le BCM, les Choletais auraient toutefois besoin d'un improbable miracle. Même chose dans le sens inverse d'ailleurs : les hommes de Laurent Buffard ne sont pas encore officiellement sauvés, et si le risque semble particulièrement minime à huit journées de la fin, il reste l'ombre d'un doute...

Il faut donc faire le métier jusqu'au bout. Entretenir la flamme. « **L'objectif, c'est de conserver notre bonne dynamique**, appuie le coach choletais. **Pour ça, il faut qu'on sorte le bleu de chauffe parce que Gravelines doit aller chercher sa place en playoffs. Il va y avoir de l'engagement, c'est une équipe très athlétique.** » Une équipe dont la modeste



*Delaney avait inscrit le panier de la gagne face à Gravelines à l'aller.*

11<sup>e</sup> place ne reflète pas forcément la réelle valeur, et notamment ses grosses capacités défensives.

Laurent Buffard s'attend donc « **à 40 minutes de défi physique.** » Il dit se méfier particulièrement d'une formation « **capable de prendre feu à trois points** » et qu'il annonce « **bien différente de celle que nous avons battue au match aller...** », renforcée notamment par l'ancien Choletais JK Edwards. CB aussi, s'est renforcé ces dernières semaines avec le retour de blessure de Banks. Cholet a d'ailleurs remporté trois de ses quatre derniers matches. Il faudrait poursuivre sur cette voie, pour que l'once d'espoir fasse définitivement de l'ombre au doute.

J. H. et U. B.

## Les équipes

**GRAVELINES** : 3. C. Collins ; 10. P. Sy ; 13. Harris ; 14. F. Paschal ; 15. G. Brown ; 20. J.-F. Morency ; 21. A. Albicy ; 23. Aboudou ; 24. J.-K. Edwards ; 27. S. Diabaté ; 29. S. Saumont ; 30. J. Grebongo. Ent. : C. Monschau.

**CHOLET BASKET** : 00. Joseph ; 5. C. Oliver ; 6. R. Jomby ; 8. J. Rousseau ; 18. N. De Jong ; 21. P. Delaney ; 23. K. Moendadze ; 34. C. Banks ; 35. Y. Morin ; 41. N. Minnerath ; 44. K. Jones. Ent. : L. Buffard.

## Pro Stars

L'affiche du tournoi a été dévoilée : Cholet, Le Mans, l'Asvel, Nanterre mais aussi Malaga et le Panathinaïkos se retrouveront en septembre, dans les Pays de la Loire.



# Jonathan Rousselle : « Je n'en fais pas une affaire personnelle »

Le BCM doit renouer avec le succès, ce soir, face à Cholet, pour rester accroché au wagon vers les play-offs. L'équipe maugeoise sera menée par Jo' Rousselle, qui a passé 7 saisons au BCM (5 chez les jeunes, 2 en Pro A). Celui qui multiplie les nouvelles responsabilités (capitaine à Cholet, papa d'un petit Noam) se livre.

PAR FRÉDÉRIC SOURICE  
dunkerque@lavoixdunord.fr

## BASKET-BALL. PRO A.

Jonathan, Cholet va beaucoup mieux avec cette série de trois victoires en quatre matchs ?

« On a fait un bon mois de mars, sachant qu'on aurait pu faire 4/4 car on perd bêtement contre Pau. On menait de +5 à 30 secondes de la fin. On a vu des progrès dans les résultats, le contenu. J'espère qu'on va confirmer sur un gros mois d'avril, qui commence avec le BCM. »

On a l'impression que l'arrivée du pivot Kevin Jones a changé beaucoup de choses à Cholet ?

« Oui. On ne peut tout résumer à l'arrivée d'un joueur, mais il a comblé beaucoup de nos manques : aux rebonds, en attaque, comme point de fixation. Il a changé le paysage. Il y a eu aussi le retour de Cédric Banks. »  
Le BCM est pour l'heure en ballotage défavorable pour les play-offs. Vous êtes surpris ?

« Ils sont encore en course pour les play-offs. C'est super serré. Dans deux semaines, ils auront peut-être basculé dans la bonne partie. Je crois qu'ils sont repartis sur un nouveau cycle, ne visent pas qu'une saison. Ils ont une superbe équipe sur le papier, quoi qu'on en dise. Cette saison peut



Jonathan Rousselle (5,8 pts ; 2,5 passes en 22') sera dans le camp d'en face, ce soir. PHOTO MARC DEMEURE.

rester positive pour eux. Ce n'est pas fini. Ça reste compliqué de se déplacer là-bas. »

Les clés pour gagner à Sportica ?  
« Répondre à leur densité physique. Ça va vite, ça va haut. Si on ne répond pas en 1 contre 1, on peut vite être dépassé. Si on entre bien dans le match, ça peut être serré. On est capable de jouer

**« Je pense que le meilleur moyen de ne pas être bon, ce serait d'avoir des pensées un peu revanchardes. »**

un match défensif, ce que le BCM aime bien. »

Vous retrouvez votre club, où vous ne vous êtes pas imposé, où le coach ne vous faisait pas beaucoup jouer. Revancharde ?

« Je n'en fais pas une affaire personnelle. Je veux juste être bon pour mon équipe. Bon, aussi, parce que ma famille sera là. Il y aura une quinzaine de personnes ! Faut pas se louper (rire). Mais je pense que le meilleur moyen de ne pas être bon, ce serait d'avoir des pensées un peu revanchardes. » ■

BCM (119, 39 pts) - CHOLET (115, 36 pts), ce soir, 20 h, Sportica. Hormis Collins (genou), BCM au complet. Cholet, également.

La Voix du Nord – Samedi 4 Avril 2015