

Jonathan Rousselle sera le parrain du Cholet mondial basket

Le meneur de CB Jonathan Rousselle sera finalement le parrain de la 35^e édition du Cholet mondial basketball, du 25 au 28 mars 2016. Il remplace son coéquipier Stephen Brun, pressenti dans un premier temps pour occuper ce rôle. Le joueur de 26 ans est

régulièrement présent à la Meilleraie à regarder les espoirs. Le tournoi international réunira quelques-unes des meilleures équipes de jeunes de basket de l'Hexagone (Nanterre, Châlon, Pau-Orthez) et d'Europe (Rome, Turin, Vilnius, etc.)

Archives CO - Étienne LIZAMBARD



Le meneur de CB Jonathan Rousselle.

Le Courrier de l'Ouest – Vendredi 19 février 2016

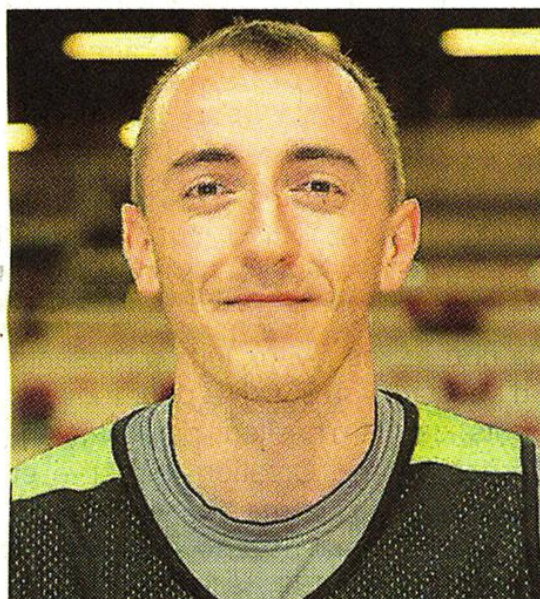
Jonathan Rousselle, parrain du Cholet Mondial

Joueur de Cholet basket, Jonathan Rousselle a été désigné comme parrain de la 35^e édition du Cholet Mondial Basketball, ont annoncé, jeudi, ses organisateurs.

Ancien participant au tournoi et également joueur du Cholet basket, Stephen Brun avait été choisi en premier lieu.

Mais sa récente suspension, due à une affaire de paris sportifs, a pu faire changer d'avis les organisateurs.

Son coéquipier prend donc la relève. Il sera présent sur les bords du terrain, du 25 au 28 mars, au parc de la Meilleraie, pour cette compétition où les espoirs choletais affronteront des équipes de toute l'Europe.



Georges Mesnager

Le meneur de Cholet basket remplace son coéquipier Stephen Brun.