



Jeep

amazon.fr

SFR

dlsi[®]
Interim-CDD-CDI

TCL

SPALDING

RMC
SPORT

Le Parisien

RMC
INFO TALK SPORT



soir DE match



2^e journée - Samedi 28 septembre à 20h00



CHOLET VS BOULOGNE-LEVALLOIS



Respectons l'environnement. Ne jetez pas ce programme dans la salle ou sur la voie publique. Merci !

LEROY MERLIN

Cholet

Faites réaliser vos projets

Profitez de notre expertise et de nos garanties en nous confiant la pose de tous vos projets.



Plus d'information sur www.leroymerlin.fr ou en magasin

Imprimé par EPRODUCTION - © Simen Gabelt



COACH
KUNTER
Erman
62 ans / FRA-TUR



ASSISTANTS
DELORME
Sylvain
44 ans / FRA



ASSISTANTS
CHERBONNIER
Gaëtan
34 ans / FRA



LE MATCH DE CE SOIR
VOUS EST PRÉSENTÉ PAR



2
ETOU
Junior
Poste 4 - 2,03 m
25 ans / CGO



5
RILEY
Jalen
Poste 2/1 - 1,82 m
26 ans / USA



7
LÉOPOLD
Florian
Poste 4 - 2,04 m
19 ans / FRA



9
RUEL
Quentin
Poste 3 - 2,01 m
20 ans / FRA



12
FOFANA
Vafessa
Poste 3/4 - 2,00 m
27 ans / FRA



28
GOVINDY
Melvyn
Poste 5 - 2,12 m
21 ans / FRA



30
DIMANCHE
Karlton
Poste 1/2 - 1,94 m
19 ans / FRA

14
JOK
Peter
Poste 3 - 1,98 m
25 ans / SUD-SOU



0
HORTON
Chris
Poste 4 - 2,03 m
25 ans / USA



21
ARLEDGE
Jonathan
Poste 4/5 - 2,06 m
28 ans / USA



20
STOCKTON
Michael
Poste 1 - 1,85 m
30 ans / USA



11
N'DOYE
Abdoulaye
Poste 2 - 2,00 m
21 ans / FRA



Mutuelle
de Poitiers
Assurances

www.mutuelledepoitiers.fr



Toutes
Assurances

Votre agent vous connaît *et ça change tout*

Thierry
MÉRAUD
CHEMILLÉ-VIHIERS
02 41 30 41 05

Philippe
SANCHEZ-CRUZ
CHOLET
02 41 62 31 29

Laurent
GORUCHON
MAULÉON
05 49 81 43 92

Laurent
ROGER
MORTAGNE s/ SÈVRE
02 51 65 21 87

Sylvain
PUICHAUD
ST MACAIRE EN MAUGES
02 41 55 28 65

Agents généraux d'assurances exclusifs immatriculés ORIAS (www.orias.fr)



ASSISTANTS
QUINTARD
Guillaume
44 ans / FRA



GIFFA
Sacha
42 ans / FRA



COACH
FAUTHOUX
Frédéric
46 ans / FRA

Parrain de la rencontre



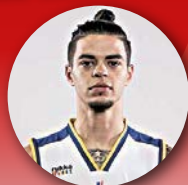
6
MICHINEAU
David
Poste 1 - 1,91 m
25 ans / FRA



15
SMITH
Donta
Poste 4 - 2,01 m
35 ans / USA



23
CHIKOKO
Vitalis
Poste 5 - 2,08 m
28 ans / ZWE



32
GRAY
Rob
Poste 2 - 1,85 m
24 ans / USA



2
WEBER
Briante
Poste 1 - 1,88 m
26 ans / USA



1
ARTIS
Jamel
Poste 3 - 2,01 m
26 ans / USA



8
SAKO
Neal
Poste 4/5 - 2,10 m
20 ans / FRA



9
PINAULT
Bastien
Poste 2 - 1,95 m
25 ans / FRA



10
DOUCOURE
Sadio
Poste 3 - 2,01 m
27 ans / FRA



17
THIROUARD-SAMSON
Lorenzo
Poste 3 - 1,97 m
18 ans / FRA



77
FEVRIER
Ivan
Poste 4 - 2,04 m
20 ans / FRA



91
JOSEPH
Georgi
Poste 5 - 1,98 m
36 ans / FRA



proformasec

formation prévention conseil



incendie



santé-travail



environnement



unités mobiles



nouveauté

réalité mixte

ZI la Bergerie
La Séguinière



proformasec.com

02 41 71 10 13



QUESTIONS À ABDYOU N'DOYE



Photo : E. Lizambard

1- Tu commences ta 3ème saison en tant que professionnel à Cholet Basket, que ressens-tu ?

Je suis content d'être dans mon club formateur, ce n'est pas donné à tout le monde de faire un centre de formation et de jouer 3 ans avec les pros derrière. Donc il y a une sorte de fierté.

2- Que penses-tu de l'équipe cette saison ?

Je pense qu'on a des bons gars. Il y a un potentiel à développer. On a du travail, mais on le fait bien et on peut réaliser de belles choses cette saison.

3- Que peut-on te souhaiter pour la saison à venir, aussi bien personnellement que collectivement ?

Des performances et surtout une bonne santé.

4- Quel à été ton programme de l'intersaison ?

J'ai eu 2 semaines de Workout NBA et de travail individuel. Après je suis parti en vacances. Ensuite je suis rentré chez moi me reposer un peu et j'ai joué au basket.

5- Qu'as-tu pensé du parcours de l'Équipe de France à la Coupe du Monde ?

50/50, d'un côté ils font un beau parcours et ils finissent avec une médaille, mais c'est dommage d'être sortis par l'Argentine, même s'ils ont fait un très beau match. Ils auraient pu avoir l'or ou l'argent...

Interview réalisée avant la J1 du 21/09/19

PROCHAIN MATCH : CB/BOULAZAC SAM. 12 OCT. À 20H



JBL CONSEIL
Détecteur de talents

RECRUTEMENT
EVALUATION - CONSEIL RH
www.jbl-conseil.fr



JBL
CONSEIL

Cholet - St Macaire - Montfaucon



**Prêts Immobiliers
Et Regroupement
de Crédits**

**La solution
à tous vos projets**

Tél. 02 41 65 24 40
Jusqu'à 35% de réduction*
contact@ga-courtage.fr
www.gacourtage49.fr

*sur présentation de ce coupon.

BARBINIÈRE

CHÂTEAU DE LA BARBINIÈRE

www.chateau-barbiniere.com



Hôtel** - Restaurants**
Séminaires - Mariages - Événements

02 51 92 46 00 - contact@chateau-barbiniere.com
La Barbinière - 85290 Saint Laurent-sur-Sèvre



Désireux d'obtenir votre permis de conduire ?

Rendez-vous à ECF
votre auto-école référente à Cholet

Pour toutes vos formations : Auto - Deux-roues - Remorque
Poids-lourd - Transport en commun

192, Rue Nationale - 49300 CHOLET
Tél. 02 43 21 41 71 - 06 16 84 15 86

Accueil
Lundi, Mardi, Jeudi et Vendredi :
de 12h à 14h et de 17h à 19h
Mercredi : de 12h à 14h et de 15h à 19h
Samedi : de 10h30 à 12h30

40 euros*
de remise



Offre valable jusqu'au 31 Août 2020 pour toute inscription à une formation complète (code + conduite) au permis de conduire : Auto, Moto ou Remorque, sur présentation de ce coupon.
Non cumulable avec une autre opération commerciale. Apprécié : 3343/00090



85500 LES HERBIERS

TEL : 02 51 92 96 55 - FAX : 02 51 64 87 78

www.leroylogistique.com



LE ROY

logistique

De la proximité naît l'efficacité

1875 CHOLET BASKET

NOUVELLE SAISON,
NOUVEAU REBOND!
#CBFAMILY

- SALLE DE LA MEILLERAIE -

Jeep ELITE

SAMEDI 12 OCTOBRE
CB/BOULAZAC

MATCH ESPOIRS À 17H - MATCH JEEP® ÉLITE À 20H

- Par internet : www.cholet-basket.com
- Par téléphone au 02 41 58 30 30
- Au **U** Arcades Rouge **SUPER U** et **SUPER U**
(aux horaires d'ouverture de ces magasins)
- Vente de billets au Smash :
samedi 12 Octobre
de 9h30 à 12h



TOOTELEK
DISCOUNT ET CONSEIL, TOUT EST LÀ !

C'est aussi la literie de marque à prix discount !



Epeda **IVI Merinos** **BULTEX** **ebac**
la literie les yeux fermés

CHOLET - 10 rue du Lac Erié
LES HERBIERS - Rue de la Noue

CO|ME|RA
CUISINES

TVA OFFERTE*

Prolongation jusqu'au 12 octobre 2019
DU 02 AU 30 SEPTEMBRE 2019



FRANCE GARANTIE
BVCert. 6010925

CHOLET - 10 rue du Lac Erié - derrière Intersport
LES HERBIERS - rue de la Noue - parking Verrier Majuscule

Créateur d'espaces verts



Aménagement et entretien - Paysages

2 rue Fresnel
49300 CHOLET
Tél. 02 41 62 12 08
www.afp2c.com



*Spécialiste de la Menuiserie
Aluminium Cintrée et Spécifique
depuis 1989*



Anjou Actiparc des Trois Routes – 1 Rue de la Prussière
49120 – CHEMILLE-EN-ANJOU
Tél : 02.41.30.65.82 / Fax : 02.41.30.35.30
Email : commercial@tellier-g.com / Site : www.tellier-g.fr

FABRICANT
VOLETS ROULANTS
PORTES DE GARAGE



Le Puy Gourmond - 49300 CHOLET
Tél. 02 41 46 89 20
Fax : 09 72 25 08 60
www.cedmat-production.com
contact@cedmatproduction.com

1919 2019 100 ans

Sarl GELINEAU CONSTRUCTIONS
MAÇONNERIE - BÉTON ARMÉ

Depuis 1919



www.sarl-gelineau-constructions.fr



Tél. : 02 41 64 43 64
yoan.gelineau@sarl-gelineau-constructions.fr
42 rue Charles de Gaulle - 49340 CHANTELOUP LES BOIS

La Foir' Fouille

C'EST LA FÊTE À LA MAISON !



CHOLET / ORVAULT / SAINT GEREON
BASSE GOULAINNE / LES HERBIERS



SOIRÉE DES PARTENAIRES

La traditionnelle Soirée Partenaires a eu lieu mardi 17 septembre 2019, marquant le lancement de la saison 2019/20.

Ce fût l'occasion de présenter aux partenaires la nouvelle équipe, les nouveaux maillots ainsi que les nouvelles entreprises qui nous rejoignent.

Un grand merci aux 210 partenaires qui soutiennent Cholet Basket !





**La valeur de l'entreprise ce sont les hommes
et les femmes qui la composent**

*Stéphane, Ludivine et Victoria se feront un plaisir de
vous rencontrer :*

Du lundi au vendredi : 8H30-12H / 14H-18H

www.go-interim.fr

RENNES – REDON – NANTES – LORIENT- LA FERTE BERNARD – LAMBALLE – PONTCHATEAU - QUILLY

**14 Bd du Général Faidherbe - 49300 CHOLET
Tél : 02.41.55.16.00 / Mail : cholet@go-interim.fr**



Conseil Patrimonial – Particuliers et Entreprises

*

Assurance-Vie, Tontine

Epargne Retraite, Prévoyance

Epargne Salariale

Placements Financiers

*

59 Place Travot - 49300 CHOLET

1^{er} Etage

06.15.14.96.03



**100 GRANDES MARQUES MODE,
ACCESSOIRES & MAISON
À PRIX OUTLET***

CAROLL

Galeries Lafayette

GUESS



L'OUTLET
PRINCESSE tam-tam
PARIS

Levi's



KIM TILLIE (MONACO)

« ON SERA TRÈS DIFFICILE À DÉFENDRE CETTE SAISON »



Après sept saisons passées à l'étranger, entre Espagne (Murcia, puis Vitoria et Gran Canaria) et Grèce (Olympiakos), Kim Tillie (2,11 m, 31 ans) revient en championnat de France, où il n'a finalement passé que deux saisons, entre 2010 et 2012 avec l'ASVEL. Alors que son père (Laurent, sélectionneur national) et son frère (Kevin) disputaient le Championnat d'Europe de volley en France, nous avons saisi l'occasion de faire un point avec le nouvel ailier fort de Monaco, qui dispose sans doute de l'un des plus beaux CV parmi les recrues estivales...

❖ Kim, pour commencer, LE match impossible à manquer, à la télévision, en ce mois de septembre, est-ce le France – USA de la Coupe du Monde de basket ou l'éventuel quart ou demi-finale des volleyeurs à l'Euro ?

(Rires) Oh là ! C'est vraiment une question difficile pour moi, ça !

Mais la réponse est finalement facile : les deux. Ce sont deux rendez-vous que je ne voudrais manquer pour rien au monde. La Coupe du Monde a donné lieu à de vrais gros matches et les volleyeurs, eux, sont bien partis, sont invincibles en sortant des poules (*cet entretien a eu lieu le vendredi 20 septembre, ndlr*), et la suite du Championnat d'Europe va être intéressante. Malheureusement, je n'aurai probablement pas l'occasion d'aller les voir jouer à Nantes ou Paris, car on a

un calendrier très chargé en ce début de saison. Si par bonheur ils allaient en finale, c'est le même jour qu'une rencontre de Monaco à Chalon-sur-Saône. C'est dommage...

❖ Vous venez d'une incroyable famille sportive, avec un père et une mère internationaux de volley, un frère avec la sélection qui dispute l'Euro actuellement et vous et Killian dans le basket. Comment s'est décidée votre orientation vers le basket ?

Un peu par hasard, en fait. Moi, j'avais commencé en jouant au foot. De 6 à 10 ans, c'était ma passion. Puis nous avons déménagé et nous sommes installés à Cagnes-sur-Mer. Là, comme je faisais déjà



1,80 m ou presque à 10 ans, le football, ce n'était plus trop ça... Mes parents ont donc voulu me mettre au volley, mais il n'y avait pas vraiment un club intéressant dans le coin. Ils nous ont donc inscrits, Kevin et moi, au basket, sans même nous demander notre avis. Du coup, moi je n'ai jamais arrêté, alors que Kevin, vers ses 14 ou 15 ans, s'est mis au volley.

❌ Votre détente à deux pieds, typique des volleyeurs, n'a donc pas cette origine. Vous n'avez jamais pratiqué le volley en club ?

Ah non ! Pas du tout. Je n'ai jamais joué. Cela doit être en regardant des matches, parce que j'en ai quand même vu un paquet. Ou bien c'est dans les gènes...

❌ Vous ne vous êtes jamais demandé ce que vous auriez donné, à 2,11 m, avec votre détente dans le volley pro ?

C'est vrai que parfois je me pose la question. Surtout quand je suis devant un match de l'équipe de France où évolue mon frère Kevin, sous le coaching de mon père. Il m'est arrivé de me demander où est-ce que j'en serais si j'avais effectué la même bascule que lui. Ma carrière aurait été différente... Mais bon, je n'ai aucun regret d'avoir choisi le basket. D'abord parce que j'adore ça. Ensuite parce que ça ne s'est tout de même pas trop mal passé jusqu'ici. Il y a un joueur avec qui j'ai évolué, à Vitoria, Chase Budinger. Il a évolué 7 ans en NBA, à Houston et Minnesota, avant de signer à Vitoria. Et là, l'an dernier, à 30 ans, il est passé pro en beach-volley.

❌ Les trois membres de la fratrie connaissent des débuts de carrière similaires, puisque vous êtes tous trois passés par la case NCAA (Kim aux Utah Utes, Kevin au Canada puis à Cal-Irvine et Killian, actuellement à Gonzaga). Était-ce une préconisation familiale pour concilier études et sport de haut-niveau ou bien c'est votre exemple que vos frères ont suivi ?

Un peu des deux en fait. Quand j'étais à Utah, Killian, qui a dix ans de moins que moi, est venu souvent me rendre visite avec mes parents. Je crois que ça l'a marqué en lui imprimant dans le cerveau qu'il voulait lui aussi effectuer ce parcours. Mais c'est vrai aussi que pour concilier études et sport de haut-niveau, c'est le top ! Il n'y a rien qui puisse rivaliser avec ce système. Et puis, il y a la vie sur le campus, tout ça, c'est quand même des souvenirs inoubliables...

❌ Dernière question "famille", le "K" de tous vos prénoms (Kim, Kevin, Killian), est-il une sorte de petit hommage au

nom de jeune fille de votre maman (Keulen) ?

Non, je ne sais pas trop. Cela n'a rien à voir, je crois. Ils ont commencé avec Kim. Ils trouvaient que c'était un nom qui claquait. Et ma mère avait lu un article disant que si tu donnes un nom tonique à un enfant, ça le rend tonique... Ensuite, ils ont exploré la filière des "K"... Mais pour en revenir à la famille, le fait d'avoir grandi dans des salles de sport, dans cette ambiance baignée par le haut niveau, ça a sans doute été un vrai plus. Ce dont je me souviens, c'est à l'école, quand les autres enfants me demandaient : « *Qu'est-ce qu'il fait comme métier ton papa ?* » Et que nous répondions, Kevin et moi : « *Il joue au volley.* » C'était plutôt marrant, même si on ne se rendait pas trop compte que ça pouvait être étonnant. C'est seulement plus tard qu'on s'est aperçu de la portée de sa carrière, de ce que ça impliquait. Après, oui, on a trouvé ça cool et on a tout fait pour que ça nous arrive aussi.

❌ En tant que coach, est-ce que votre père s'est mêlé de votre carrière ou vous a donné des conseils ?

Oui, bien sûr. Surtout sur l'approche mentale, qui peut être comparable d'un sport à l'autre. Après... (*Il rit*) Parfois, après, il essaie de donner des conseils techniques sur le basket, mais ça, c'est plutôt rigolo parce que son sport reste le volley et qu'il n'est quand même pas très au point côté basket...

❌ Depuis 2006, vous n'avez passé que 2 petites années en France (à l'ASVEL entre 2010 et 2012). Cela doit vous faire un peu bizarre d'entendre parler français en descendant de chez vous le matin...

Oui ! J'ai même un peu de mal avec la langue. Je cherche parfois mes mots. J'ai passé 4 ans aux USA, 6 en Espagne et ma femme est Américaine. Donc je ne parle pas si souvent français et que je m'y perds un peu parfois. Mais c'est vrai que c'est sympa de revenir en France, surtout dans ma région d'origine. Surtout que mes parents sont toujours à Cagnes-sur-Mer.

❌ Vous faites partie d'une génération dorée, née en 1988 ou 89 (avec Batum, Diot, Ajinça, Moerman, Jackson, etc.).

Quels souvenirs gardez-vous de votre titre en U18 en 2006, puis de cette médaille de Bronze, au Mondial, l'année suivante ?

C'était vraiment sympa. Nous étions tous amis et le fait de se retrouver comme ça, tous les étés, avec des résultats aussi exceptionnels, c'était vraiment top. Depuis tout ce temps, nous sommes restés en contact. Beaucoup jouent en Euroleague, quelques-uns en NBA, mais c'est vraiment sympa de voir les évolutions de carrière de chacun. À Vitoria, j'étais avec Rodrigue (*Beaubois*), lui aussi de cette génération. Mais lui n'avait vraiment pas eu de chance, en se blessant juste avant une compétition qu'il devait disputer.



❏ Vous avez également effectué deux campagnes complètes avec les Bleus, avec une médaille de Bronze au Mondial 2014 et une participation aux Jeux de Rio. Vous n'avez que 31 ans et serez plus directement sous l'œil du sélectionneur cette saison. Participer à une seconde Olympiade, l'été prochain à Tokyo peut-il être un objectif ?

Oui, bien sûr. Je n'ai pas été sélectionné cet été, ce qui était logique. J'ai vécu une saison plus difficile, à Gran Canaria. Sans doute les suites de la grosse blessure que j'ai connue à Olympiakos et dont j'ai mis beaucoup de temps à me remettre. Cette année, je me sens bien mieux. Je voudrais effectuer une grosse saison, notamment sur le plan personnel, pour montrer à nouveau ce dont je suis capable et essayer d'éveiller l'attention du sélectionneur. Parce que l'équipe de France, c'est toujours un objectif, une fierté et un vrai bonheur de porter ce maillot. L'an dernier, je n'ai pas été blessé en fait. Mais j'ai vraiment eu du mal à retrouver le rythme et mon jeu. À la fin de la saison, je me sentais enfin bien dans mon jeu, mais... c'était un peu tard.

❏ Revenons à votre actualité. Après toutes ces saisons à l'étranger, dont cinq en Euroleague entre Vitoria (3 ans), Olympiakos et Gran Canaria, comment s'est décidé votre choix en faveur de Monaco cet été ?

Mon objectif, c'était principalement de me relancer et montrer que j'avais toujours le niveau d'Euroleague. Je n'ai pas eu d'offre émanant de clubs d'Euroleague tôt dans l'été, alors que Monaco m'avait très vite montré un intérêt. Ensuite, j'ai reçu un appel du coach, Sasha Obradovic, qui m'a dit qu'il me suivait depuis quelques années et qu'il trouvait mon profil intéressant pour son projet, je n'ai pas hésité. On va participer à l'EuroCup, une compétition qui progresse d'année en année et, quand on regarde les effectifs des clubs engagés cette année, ce sera sans doute l'EuroCup la plus compétitive de l'histoire. Le coach m'a aussi dit qu'il comptait me donner un rôle important cette saison. Et cette confiance est hyper importante pour réussir dans un club. En plus, c'est un entraîneur très strict, au jeu très structuré. Et moi, j'adore ce type de jeu et j'ai même besoin de cette discipline dans le collectif pour m'exprimer au mieux.

❏ Au fait, quel est le coach le plus exigeant sous les ordres duquel vous avez évolué ?

J'en ai eu pas mal en fait. Rien qu'à Vitoria, avec Velimir Perasovic ou Tito Alonzo, c'était très physique à l'entraînement tous les jours. C'est la même chose ici, tous les entraînements sont hyper ardu.

❏ Vous avez disputé l'Euroleague ces 5 dernières saisons, avec un vrai rôle (entre 18 et 22 minutes de moyenne). Quel regard portez-vous sur cette compétition et les difficultés de conjuguer une double saison régulière à laquelle va être confrontée l'ASVEL pour la première fois ?

C'est vrai que ce n'est pas facile. Mentalement comme physiquement, c'est une vraie épreuve. Ce sont surtout les voyages qui sont difficiles à supporter, ça ne s'arrête jamais. Les matches se jouent le vendredi, et tu dois très vite enchaîner avec ton championnat le dimanche. Ce sont des week-ends plus que chargés ! Depuis trois ans et le nouveau calendrier, c'est compliqué. D'autant que j'ai suivi les recrutements cet été et les effectifs vont être incroyables, avec un nombre de joueurs passés par la NBA encore plus important. Je pense que le niveau augmente énormément d'année en année. L'an dernier, avec Gran Canaria, qui avait un petit budget comparé aux Fenerbahçe, CSKA et autres, qui comptent sur 30 millions d'euros ou plus de budget, on a souffert. Ils alignent des effectifs de 15 joueurs, se déplacent en avion privé alors que nous, via les lignes régulières, on met souvent une dizaine d'heures d'avion à chaque déplacement...

❏ L'ASVEL a dimensionné son effectif pour y faire face, avec une rotation à 13 joueurs. Mais est-ce une chance pour l'ASM d'avoir moins de rencontres à disputer et probablement moins de défaites à encaisser ?

Oui, bien sûr ! Je ne leur souhaite pas d'encaisser de grosses défaites, mais il est évident qu'une première saison en Euroleague, c'est compliqué. Le fait que nous ayons moins de matches, cela joue. On a plus de temps de repos, mais aussi plus pour travailler collectivement. En Euroleague, il y a aussi 5 ou 6 double semaines, avec donc trois matches à disputer dans la même semaine avec le

championnat. Pour peu que vous ayez un déplacement compliqué au milieu, c'est épuisant !

❏ Alors que la saison s'est ouverte le week-end dernier, et après votre victoire au Mans (78-87) en Coupe de France, quel bilan pouvez-vous tirer sur la préparation et l'effectif de la Roca Team ?

Déjà, il me semble que cette préparation physique a été l'une des plus difficiles que j'ai pu connaître. C'était du sérieux ! On a très bien bossé, en étant « on the road » tout le temps puisqu'on a passé 15 jours à Bormio, en Italie, puis entre Allemagne et Turquie. C'était bien aussi pour souder l'équipe et apprendre à mieux se connaître. On a encore une grosse marge de progression, mais on voit déjà que ce groupe a un potentiel intéressant. On a une équipe très talentueuse,



où le scoring devrait être très bien réparti. Le danger peut venir de partout mais surtout, même si c'est forcément encore parfois un peu brouillon, on sent une vraie volonté de se passer la balle. Je crois qu'une fois rôdé, on sera très difficile à défendre, parce que nous avons des shooteurs, des joueurs de pick-n-roll, de post-up de un contre un, etc. Nous avons une équipe très complète, je crois.

✂ De quelle manière votre jeu a-t-il évolué depuis 2014 ?

En Euroleague, à Vitoria, Olympiakos voire Gran Canaria, j'avais un vrai rôle défensif. J'étais un peu celui qui faisait le sale boulot en défense, au rebond. Mais j'ai aussi beaucoup progressé sur mon tir à trois-points. Je suis plus fiable, je crois, en tous cas bien plus en confiance.

✂ Un petit mot sur Killian, énorme à Gonzaga en 2017-18 puis perturbé par pas mal de blessures la saison passée. Il a retiré son nom de la draft l'été dernier. Le voyez-vous en NBA l'an prochain ?

Ce serait mon rêve de le voir en NBA l'an prochain. Il a surtout été malchanceux cet été. Il a inscrit son nom à la draft et s'est blessé bêtement juste avant d'effectuer des work-out avec les franchises. J'espère qu'il sera au top pour l'été prochain.

✂ Au fait, pour terminer, Kevin a remporté l'Euro et la Ligue Mondiale en 2015, et deux titres en NCAA. Killian été MVP de l'Euro cadet et disputé la finale du Final Four NCAA en 2017. Vous avez obtenu une médaille de Bronze au Mondial (2014) et disputé un Final Four d'Euroleague et des J.O. Est-ce que, l'été, il y a de gros débats sur vos palmarès respectifs ?

(Il rit) Pas mal, oui... Les volleyeurs, mon père et Kevin, chambrent volontiers les basketteurs. Nous, on leur assène que le volley est tout sauf physique. Ils ne courent pas, ne se touchent jamais, etc. Et

eux pensent que le basket est un sport de fainéants. Qu'on ne saute jamais, qu'on ne fait que trotter, sans course de haute intensité. Bref, ça chambre un peu...

✂ Petit pronostic pour finir. : en dehors de l'ASVEL, qui voyez-vous pour venir vous embêter en haut de tableau ?

C'est une bonne question. Surtout que nous n'avons pas joué beaucoup de clubs français en prépa. C'est encore un peu tôt pour dégager une tendance. Mais je suis sûr que Strasbourg, Dijon, les deux clubs franciliens, ou encore Gravelines-Dunkerque qui semble plutôt armé, auront de belles équipes. Mais on verra tout ça après quelques matches...



© Maurice Viat / DIBCOM

dlsi



Interim
CDD
CDI

dlsi, expert
du recrutement

groupedlsi.com
@DLSI_Officiel
#DLSixiemeHomme

Retrouvez l'ensemble de nos offres d'emploi sur
www.groupedlsi.com

dlsi | LNB
Interim - CDD - CDI | LIGUE NATIONALE DE BASKET
partenaire emploi

FÉROCE BATAILLE POUR UNE SEULE PLACE

Entre deux clubs sudistes dimensionnés pour la remontée, un Paris Basketball qui a recruté du (très) lourd, un SLUC Nancy toujours solide et nombre d'habitues des Playoffs, il est bien difficile de dégager un favori. D'autant qu'avec une seule montée directe cette saison, tout - titre de Champion et montée - se jouera en trois petites semaines de Playoffs. Mais avant cela, place à la Leaders Cup PRO B...

LES POULES DE LEADERS CUP PRO B

La Leaders Cup PRO B entame sa 6^e édition. C'est en effet après une saison 2013-14 au cours de laquelle la LNB avait créé des poules régionales afin de booster le nombre de rencontres disputées par chaque club tout en favorisant la tenue de derbies prompts à séduire les fans en région, que cette compétition a été créée. La composition des poules "colle" plutôt parfaitement avec ce cahier des charges initial avec notamment un Groupe A 100% "Hauts-de-France" (Lille, Saint-Quentin, Denain), un autre (Groupe D), orienté "Alsace-Lorraine" (Nancy, Souffelweyersheim et Gries Oberhoffen), une poule C où tout se joue en 150 km entre le Paris Basketball, Évreux et Rouen. Mais même les trois autres Groupes, le B (Antibes, Fos et Aix-Maurienne), le E (Nantes, Poitiers et Quimper), ou encore le F (Saint-Chamond, Vichy-Clermont et Blois) vont générer au moins un derby passionnant supplémentaire pour lancer la saison... Certes, Roanne, vainqueur de deux des trois dernières éditions, n'est plus de la partie, et tous les clubs ne font pas de cette Leaders Cup - dont on connaîtra les deux finalistes dès le 19 novembre (poules du 20/19 au 8/10, quarts de finale les 22 et 29/10, demies les 12 et 19/11) -, mais beaucoup se sont pris au jeu depuis 2014 et ne dédaignent pas aller chercher un trophée et une belle fête, le dimanche 16 février, en ouverture de la Finale de la Disneyland® Paris Leaders Cup LNB...

LES FAVORIS POUR LA MONTÉE

Si la Jeep® ÉLITE est déjà difficile à pronostiquer, que dire de son antichambre ? Si les montées de Roanne (Champion) et Orléans (vainqueur des Playoffs d'accession) l'an passé faisaient partie de l'étendue des possibles, qui aurait ainsi parié sur une ADA Blois terminant la saison régulière en tête la saison précédente ? Cette fois encore, difficile d'y voir clair avant le lancement de la saison. D'ailleurs, avec ce système de montée basé à 100% sur

des playoffs PRO B se déroulant sur des séries en 3 manches, très propices aux surprises, aucun club de la division n'affiche l'accession à la Jeep® ÉLITE comme un objectif clair. Pourtant, les deux clubs descendus au printemps dernier, Antibes et Fos, semblent les mieux armés. Les Sharks de Nikola Antic ont attiré **Roko-Leni Ukic** (35 ans, mais encore 12,8 pts et 6,1 pds l'an dernier aux



Metropolitans, qui sera LA star de la division, et peuvent toujours compter sur un Tim Blue lui aussi surdimensionné pour la PRO B. Quant aux BY^{ers}, leur cinq majeur est des plus solides (*Choquet-Hachad-Walker-Ben Romdhane-Mbida*) et le banc regorge de jeunes pousses prometteuses. Derrière ces deux "Sudistes", on est intrigué par ce Paris Basketball et ses deux stars avérées, Amara Sy et Nobel Bounou-Colo, et curieux de voir Dustin Sleva, rookie l'an passé en provenance de NCAA 2, mais qui dispose d'un sacré potentiel offensif. Enfin, le SLUC a conservé l'ossature du groupe de l'an passé et ajouté un super scoreur (*Ron Lewis*) et un gros travailleur (*Adala Moto*). Reste à voir par qui le club remplacera Souleymane Diabaté, qui vient de quitter le club.

LES OUTSIDERS

Là encore, budgets et effectifs étant très proches les uns des autres, pronostiquer quelles seront les bonnes surprises de la saison relève plus de la boule de cristal que d'une étude scientifique... Néanmoins, s'il est bien un club pour qui créer la surprise et surperformer figure dans son ADN, c'est bien Saint-Chamond. Alain Thinet a certes perdu Ben Romdhane à l'intérieur, mais les nouveaux (*Green, Skific et Bouteille*) sont intéressants. Et Grismay Paumier, qui revenait de blessure l'an passé, semble avoir retrouvé tout son peps. Finaliste l'an passé, Rouen a perdu du lourd (*Kromah, Maille, Begarin*), mais le recrutement est intéressant (*Spight, près de 20 points de moyenne en prépa, Cazenobe, Bosnjak*) et Alex Ménard prouve chaque année un peu plus son potentiel de coach. Enfin, Vichy-

Clermont, 3^e de la saison régulière l'an dernier, a perdu 4 membres de son 5 majeur. Mais l'effectif paraît très équilibré (*6 joueurs au-delà de 9,5 pts de moyenne en prépa, alors que Mo Koné était absent*) et gageons que Guillaume Vizade saura en tirer le meilleur parti. Blois, enfin, se présente avec moins de paillettes que l'an passé, mais plus de complémentarité, de défense et de profondeur de banc.

LES "INCONNUS" OU "MENACÉS"

Dix des 18 clubs de l'antichambre de l'élite figurent dans cette liste qui confine au "tout peut arriver". Y compris une participation aux Playoffs PRO B ou une place d'honneur, d'ailleurs. Gries Oberhoffen, superbe demi-finaliste l'an passé, a été dévalisé cet été. Mais le basket pratiqué par le groupe de **Ludovic Pouillart** laisse à penser que les Alsaciens peuvent encore créer la surprise. Idem pour Poitiers - qui effectue un pari à suivre avec 8 Français sur 10 dans l'effectif - et Quimper, qui semble avoir changé de braquet cette saison, tenteront de se mêler à la lutte pour les playoffs. Lille, très décevant l'an passé malgré une véritable continuité dans un effectif qui avait créé la surprise la saison précédente, a tout changé et semble - au vu de la présaison -, avoir retrouvé ses valeurs défensives. Idem pour Denain, aux moyens limités mais avec, sur le banc, un Rémy Valin qui a l'art d'accommoder les restes... On est plus inquiet pour Nantes, Évreux ou Aix-Maurienne. Quant aux deux promus, Souffelweyersheim et Saint-Quentin, qui ont misé sur la continuité, l'objectif sera clairement le maintien.





The Creative Life

SERIE C76
4K HDR TV
android tv



UNE IMAGE EXCEPTIONNELLE
MÉRITE UN SON EXCEPTIONNEL




Partenaire Officiel de la Ligue Nationale de Basket

amazon.fr

Retrouvez les produits officiels de votre club sur Amazon.fr

Amazon est heureux d'être aux côtés de la Ligue Nationale de Basket et de ses 36 clubs





MTC soutient l'équipe
de Cholet Basket !

voire maison
va faire des jaloux !



Devenez enfin propriétaire
de votre maison sur mesure

www.mtcmaisons.com

MTC : 02.41.60.49.20

www.mtcmaisons.com

www.bit.ly/facebookmtc



Groupe
HOFICA

Maroquinerie
Sellerie-Garnissage

Broderie
Sérigraphie
Mise en relief
Impression numérique

Découpe numérique

COSY Design | COSY Equipement | EVIDENCE
HOFICOUPE | MAROFICA | PACT EUROPACT

3 Boulevard Jean Monnet - BP 23 - 49360 Maulévrier
www.hofica.com



**mutuelle
la choletaise**
ici, au plus proche de votre santé

SANTÉ • PRÉVOYANCE • ÉPARGNE • RETRAITE

Protéger
votre présent,
Assurer votre
avenir.

48000
personnes
protégées

+de **160**ans
d'existence

C'collectif
"Le conseil et la protection
de tous vos salariés"

C'particuliers
"Votre vie évolue,
nos garanties aussi !"

C'pro
"Assurer votre activité
en toute sérénité"

mutuellelacholetaise.fr

02 41 49 16 00

1 rue de la Sarthe - CS 60605

49306 Cholet cedex

conseil@mutuellelacholetaise.fr



Aliments du bétail / Produits du sol / Fioul

DROUET
— Le service en *mouvement*

DROUET

11, rue de l'industrie

B.P. 20043

49450 St-Macaire-en-Mauges

Tél. : 02 41 49 07 50


Fax : 02 41 55 74 15

accueil.drouet@orange.fr





**Angle
de Vue**



Angle de Vue
12 avenue de la Marne 49300 CHOLET
02.41.64.33.94
26,28 rue G. Clémenceau 49300 CHOLET
02.41.62.01.76

Au delà de la vue...



LE CHOLET BASKET

LNB
Ligue Nationale de Basket

**JOURNÉES
#SUPERFAN**

**TU VEUX ASSISTER À UN
MATCH SUR LE BANC
DE TON ÉQUIPE ?**

SUPERFAN.LNB.FR
#SUPERFAN



BOUCHET

**TRAVAUX
PUBLICS & PARTICULIERS**

**Terrassements en tous genres
Assainissements, Voiries réseaux divers
Démolition, Goudronnage, Enrobés
Livraison de Matériaux**

10 ancienne rte de Trémentines 49340 VEZINS
02 41 64 40 14 - bouchet.vezins@wanadoo.fr



**Particulier
et Professionnel**

LOCATION
Vaisselle
Mobilier
Matériel

VENTE Décoration
Nappage
Vaisselle à usage unique

MAGASIN



www.alouer-vaisselle.com

5 rue de Bois à CHOLET 02 41 55 81 82
Lundi au vendredi
de 9h à 12h et de 14h à 18h





Depuis plus de 20 ans...
Alarme 49

02 41 34 64 92

p.jean.direction@alarme49.fr

www.alarme49.fr

Angers - Cholet - Saumur

Détection extérieure - Générateur de brouillard
Démonstration et devis gratuit
Alarme NF préconisée par les assurances
Télé et vidéosurveillance - Coffre-fort - Vidéo



DAITEM

SYSTÈMES DE SÉCURITÉ SANS FIL



SOIRÉE DES ABONNÉS, SUPPORTERS ET BÉNÉVOLES

Le jeudi 19 septembre 2019, Cholet Basket organisait sa traditionnelle présentation de l'équipe professionnelle version 2019/2020 envers l'ensemble des Abonnés, des Supporters et des Bénévoles.

Ces spectateurs privilégiés ont pu assister à la présentation des membres du staff, des joueurs, du nouveau projet ainsi que les nouveaux maillots.

Un grand merci aux Abonnés, aux Supporters et aux Bénévoles pour leur soutien !



NS nature & stratégie groupe

Partenaire de Cholet Basket depuis 2010

ALVEND
laboratoire

COSLYS

Étamine
du lip

PURE
NATURELLEMENT BIEN-ÊTRE

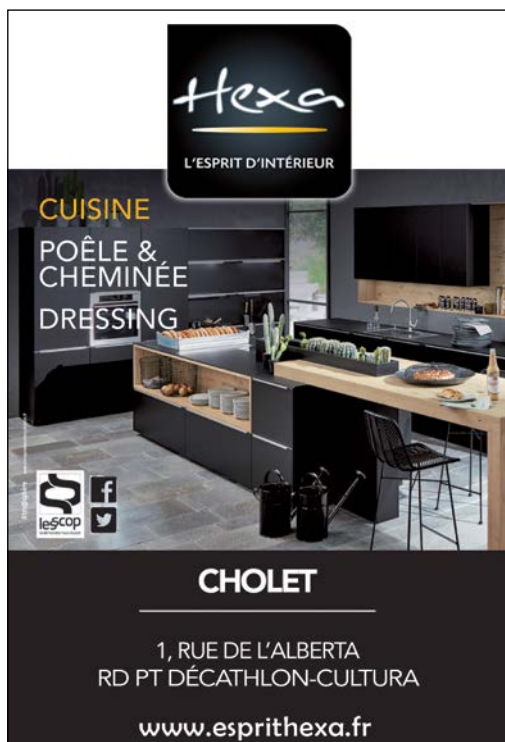
ABONÉOBIO
Abonné aux bons plans bio!

Distribio

Beauté
DIRECTE

Nature et Stratégie est un groupe familial français, situé au cœur du choletais, acteur pionnier d'un mieux-vivre naturel quotidien, qui conçoit, formule, fabrique et commercialise des cosmétiques biologiques et des soins d'intérieur écologiques depuis 1985.

www.nature-et-strategie.com



Hexa
L'ESPRIT D'INTÉRIEUR

CUISINE
POÊLE & CHEMINÉE
DRESSING

leScop

CHOLET

1, RUE DE L'ALBERTA
RD PT DÉCATHLON-CULTURA

www.esprithexa.fr



1975
CHOLET
BASKET
CB SHOP

Venez découvrir
NOS PRODUITS À LA BOUTIQUE
(à l'extérieur de la salle et sur notre site)

DESTOCKAGE!

SPALDING

CHOLET BASKET

CHOLET BASKET



RUDY GOBERT, AMBASSADEUR DE L'ACADÉMIE GAUTIER CB

Rudy Gobert, ancien pensionnaire du Centre de Formation de Cholet Basket de 2007 à 2011, drafté en 2013 en 27ème position par les Denver Nuggets et transféré aux Utah Jazz, est l'Ambassadeur de l'Académie Gautier Cholet Basket depuis 2016. Avec le temps, une relation privilégiée s'est nouée entre Cholet Basket et Rudy Gobert.

Il a également été le premier joueur à s'associer à une entreprise, celle des Meubles Gautier, représentée par David Soulard. Cette collaboration a donné lieu au Naming de l'Académie Gautier Cholet Basket, depuis maintenant 4 ans.

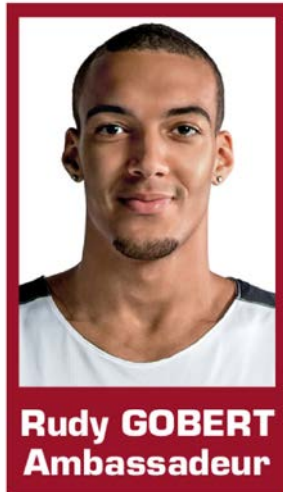
Cette année, la collaboration entre Rudy et l'Académie Gautier Cholet Basket va franchir un nouveau palier. En effet, Rudy va soutenir économiquement le travail de formation réalisé auprès des jeunes pensionnaires de l'Académie.

Nous tenons à remercier chaleureusement Rudy pour son soutien.

Nous sommes fiers de le voir briller au plus haut niveau : que ce soit avec l'Équipe de France ou en NBA. Rudy est un exemple pour tous les basketteurs de notre Académie !

Félicitations à Rudy et à toute l'Équipe de France pour cette médaille de bronze à la Coupe du Monde !

Nous souhaitons à Rudy une très bonne saison avec les Utah Jazz, aussi bien individuellement que collectivement !



Boulangerie Artisanale
Ouverte non stop
du lundi au samedi
de 6h30 à 20h00

ANGE CHOLET L'ECUYERE 21 Avenue Edmond Michelet
Zone de l'Écuyère
02.41.62.92.41

ANGE CHOLET BONAPARTE 50 Avenue Napoléon Bonaparte
02.41.29.74.47

1 coupon par personne. Offre valable jusqu'au 31/12/2019 sur présentation de ce coupon et dans la limite des stocks disponibles. Photos non contractuelles.

1 pizza 7€

1 coupon par personne. Offre valable jusqu'au 31/12/2019 sur présentation de ce coupon et dans la limite des stocks disponibles. Photos non contractuelles.

10 baguettes 5€

BIOTTEAU Maxime & TURGIS Stéphane

AVIVA | Assurance |
Assureur des Entrepreneurs

Agences de
BEAUPRÉAU et CHEMILLÉ



NOUVEAU

MARDIS
+ JEUDIS
FOUS!

7€
,99
À EMPORTER

TOUTES
LES PIZZAS
MEDIUM
& LARGES

dominos.fr

ET AUSSI ...
SUR PRESENTATION DU BILLET DE MATCH

1 Coca-Cola 1,5 L / 1,25 L

OFFERT

POUR UNE COMMANDE
DE 15€ MINIMUM



*Prix conseillé TTC au 04/09/2019. Offre non cumulable et valable uniquement à emporter. Modifiable sans préavis. Offre non disponible sur les Bons Plans medium, Signatures, XL et Big One. Hors suppléments pâtes et ingrédients. Dans la limite des stocks disponibles. Conditions et liste des magasins participants sur dominos.fr. Coca-Cola est une marque déposée par The Coca-Cola Company.

Domino's Pizza France / SAS au capital de 13.013.360 € - RCS Nanterre B 421 415 803.

33, AV. DE LA LIBÉRATION À CHOLET - 02 41 71 88 88

POUR VOTRE SANTÉ, MANGEZ AU MOINS CINQ FRUITS ET LÉGUMES PAR JOUR. WWW.MANGERBOUGER.FR



GRAND CAFE

brasserie - pâtisserie

www.restaurant-grand-cafe.fr

OUVERT
7 jours
OUVERT
Service jusqu'à 23 h 30



Au cœur du centre-ville / Grands parkings
1 place Travot - 49300 Cholet - 02 41 65 82 41



RESTAURANT
À LA BONNE HEURE

C.C. Géant Casino - Route des Sables
49300 Cholet
Tél : 02 41 62 55 09

Découvrez le plaisir
en équilibre!



Menus à volonté
à partir de

10€99

comprendant les buffets
d'entrées et de desserts à
volonté ainsi qu'un plat chaud

Pour votre santé, évitez de grignoter entre les repas.
www.mangerbouger.fr

Le Grain de Folie's

— RESTAURANT —

Ouvert après le match



**-10% les soirs
de match* et
-10% la semaine
qui suit le match***
**sur présentation du billet*

79, Av du Maréchal Leclerc - 49300 CHOLET
Tél. 02 41 29 14 64
www.legraindefolies.com



RONAN
TRAITEUR
Créateur d'émotions



© Christine Sormeau



© Christine Sormeau

79, Av du Maréchal Leclerc - 49300 CHOLET
Tél. 02 41 29 14 64
www.legraindefolies.com



1 Maxi Best Of
Big Mac acheté

1 Big Mac
OFFERT



*Offre non cumulable avec d'autres promotions, valable uniquement dans les restaurants de Cholet Sud, Cholet Nord, Saint-André, Chemillé et Beupréau le soir du match contre remise de ce coupon.



Christophe RANNOU

Rénovation & Création
Maçonnerie Traditionnelle
Carrelage Faïence
Couverture

@ : contact@ets-rannou.fr
<http://www.ets-rannou.fr/>
02 41 30 51 90



**ACTUAL ACCOMPAGNE
LES CHAMPIONS
AVEC SES SOLUTIONS !**

Solutions pour l'emploi et les compétences

Travail intérimaire • Recrutement • Accompagnement • Formation

350 agences d'emploi, 1 cabinet de recrutement avec 11 implantations régionales, 1 pôle de formation

CHOLET
55-57 avenue Léon Gambetta
02 41 63 98 10 - actual.cholet@groupeactual.eu

LES HERBIERS
21 rue de Saumur
02 51 61 09 00 - actual.lesherbiers@groupeactual.eu

BOUFFÈRÉ
1 bis et 3 rue Augustin FRESNEL - Bâtiment B
02 51 05 98 30 - actual.bouffere@groupeactual.eu

MORTAGNE SUR SEVRE
2, rue nationale
02 30 25 30 15 - actual.mortagne@groupeactual.eu
groupeactual.eu

 **actual**

CONSTRUISONS ENSEMBLE
VOTRE TRAVAIL

UN PROJET DE POÊLE OU DE CHEMINÉE ?

Faites confiance à un
EXPERT CHALEUR BOIS

Retrouvez-nous sur

 www.expertschaleurbois.fr

 [#LesExpertsChaleurBois](https://www.facebook.com/LesExpertsChaleurBois)

 [#les_experts_chaleur_bois](https://www.instagram.com/les_experts_chaleur_bois)



**LES
EXPERTS
CHALEUR
BOIS**

N°	NOM	PRÉNOM	TAILLE	POSTE	DATE DE NAISSANCE
5	CAROMBO	Satiah	1m80	1/2	09/11/2001
6	DELAUNAY	Léopold	1m93	2/3	14/11/2001
7	MAKOUNDOU	Yoan	2m06	5/4	09/08/2000
8	ROBINEAU	Hugo	1m93	1	27/02/2000
9	RUEL	Quentin	2m00	3	26/07/1999
11	BOUBA	Arthur	2m02	4/3	01/08/2001
12	ROLLE	Rodney	2m05	5	17/01/2002
13	DE SOUSA	Nathan	1m88	1	21/02/2003
14	LÉOPOLD	Florian	2m03	4/5	28/07/2000
15	MARSILLON	Kevin	2m01	4/3	06/05/2002
16	LLAURY	Thomas	1m89	2	23/03/2003



Crédit. photo : Simon GODET

JOLLY
JG Fabricant & Poseur
RANIT



RETROUVER NOS RÉALISATIONS SUR
www.jollygranit.com

- Plans de travail de cuisine
- Bac à douche à l'italienne
- Taille de pierre
- Fabrication et pose de monuments funéraires
- Tous travaux de cimetière-marbrerie

VENTE AUX PARTICULIERS & PROFESSIONNELS



CORON // 02 41 55 75 95 - info@jollygranit.com

GERMOND M M A
associés

**Toutes Assurances
Particuliers &
Professionnels**

**Une équipe
à votre service**

Tél. 02 41 65 24 40
germondassocies@mma.fr
Cholet - St Macaire - Montfaucon

IL Y A FORCÉMENT UNE SALLE EXPO PRÈS DE CHEZ VOUS !

Rendez-vous dans l'une de nos salles Artipôle, véritables sources d'inspiration pour vos projets!



02 41 71 07 00

Sortie n°7 - Z.I La Bergerie
49280 LA SEGUINIÈRE



02 41 30 55 00

Anjou Actiparc des 3 routes
49120 CHEMILLE



1 Des produits de qualité

2 Du choix, des conseils

3 Des artisans engagés et qualifiés

LES ARTISANS PARTENAIRES

**PLOMBIERS, CARRELEURS, PLÂTRIERS, ÉLECTRICIENS,
CHAUFFAGISTES & COUVREURS**

SARL Bouchet
Sanitaire
Chauffage
Géothermie
Electricité
49340 TRÉMENTINES
02 41 62 72 46

**SARL DESSEVRE
UZUREAU**
Électricité - Sanitaire - Chauffage
49120 LA CHAPELLE ROUSSELIN
02 41 30 63 46

Dixneuf
Sanitaire
Électricité
Chauffage
Climatisation
49280 LA SÉGUINIÈRE
02 41 56 88 60

**OGER
LEFRÈCHE
COUVERTURE
ZINGUERIE**
49300 CHOLET
02 41 62 27 98

B. SOULARD
Electricité - Froid - Climatisation - Plomberie
Chauffage - Énergies Renouvelables
49300 CHOLET
02 41 62 04 34

**MENUISIERS, CHARPENTIERS, CUISINISTES,
AGENCEURS & COUVREURS**

Artim
MENUISERIE - ISOLATION - DÉPANNAGE
BOIS / PVC / ALU / MIXTE
Tél. 02 41 52 41 85
www.artim-menuisier.fr

Martineau
CUISINES & BAINS
CUISINES & BAINS
2 place d'Arènes - 49110 MONTREVAULT SUR EVRE
Tél. / Fax 02 41 59 73 23 - 02 41 59 73 24
www.martineau-cuisines.com

**FERMETURES
CONFORT**
MENUISERIES - CHARPENTE - EXTENSION
Menuiseries - Portes d'entrée - Volets battants et roulants
Portes de garage - Portails - Stores bananes - Pergolas alu
Cholet - St Georges des Gardes
Tél. : 02 41 62 90 34
www.fermeturesconfort49.fr

René Bider
FABRICANT
MOBILIER - AMÉNAGEMENTS D'INTÉRIEURS
AGENCEMENT
L. BIDER, 2, rue de la Gare - BP 7503 - 49100 ALLÉ - Tél. 02 41 62 41 12
e-mail : r.bider@rené-bider.com - r.bider@rené-bider.com

PAVAGEAU PASTRE
Zi de la Paganne
BP 41514 ST PIERRE MONTLIMART
49115 MONTREVAULT SUR EVRE
Tél. 02 41 75 13 18
pavageaupastre@wanadoo.fr

LEROUX
à la mesure de vos idées
30, rue du Parc
49280 SAINT-CRISTOPHE-DU-BOIS
www.leroux-ouestproduction.fr

NOUVELLE JEEP RENEGADE

QUIKSILVER

UN ESPRIT D'AVEVENTURE

À PARTIR DE

219€

/MOIS⁽¹⁾

LLD 37 MOIS - APPORT DE 3400€



FCA France - RCS Versailles 305 483 173 - Les Bains

**TOIT OUVRANT PANORAMIQUE - ÉCRAN TACTILE 7" AVEC APPLE CARPLAY ET ANDROID
AUTO - BADGE QUIKSILVER EXCLUSIF - STICKER DE CAPOT - JANTES ALLIAGE 17"**

(1) Exemple pour une Jeep, Renegade MY19 Quiksilver Edition 1.0 GSE T3 120 ch au tarif constructeur du 02/09/2019 en Location Longue Durée sur 37 mois et 30000 km maximum, soit 37 loyers mensuels de 219 € TTC après un apport de 3400 € TTC. Offre non cumulable avec d'autres offres en cours réservée, aux particuliers et valable jusqu'au 30/09/2019 dans le réseau Jeep, participant. Sous réserve d'acceptation de votre dossier par Leasys France, SAS - 6 rue Nicolas Copernic - ZA Trappes-Élancourt 78190 Trappes - RCS Versailles 413 360 181. Courtier en assurance enregistré à l'ORIAS n° 08045147. Modèle présenté : Jeep, Renegade Quiksilver Edition 1.0 GSE T3 120 ch avec options (236 € TTC/mois après apport). There's only one : Seule Jeep, est unique. Gamme Jeep, Renegade - Consommations cycle mixte (l/100 km) : 4,8 à 7,1 et émissions de CO₂ (g/km) : 126 à 173. LEASYS

Jeep[®]
THERE'S ONLY ONE