



Basket

Fan de

tout

sur

PITCH

CHOLET BASKET

90

91

RALLYE

L'HYPERCOMPETITION!



HYPERMARCHÉ DE CHOLET

**RTE DES SABLES
41.62.33.41**

**OUVERTURE
LUNDI AU JEUDI: 9H - 21H
VENDREDI: 9H - 22H
SAMEDI: 9H - 20H**

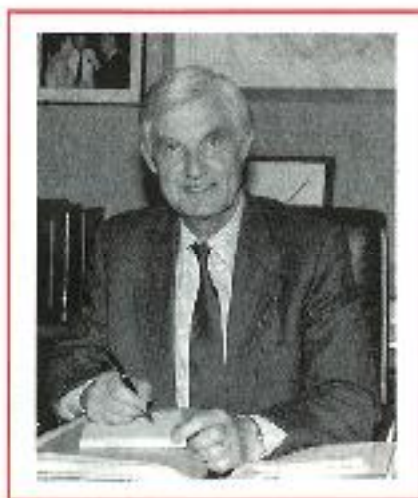
**SOUTENEZ AGRÉABLEMENT CHOLET-BASKET
EN DÉCOUVRANT ET EN FAISANT DÉCOUVRIR LA**



Curvée Cholet Basket

AVEC MODÉRATION BIEN SÛR !

Le Mot du Maire



UNE nouvelle saison au sommet commence pour le basket de Cholet. L'apparition du nom du principal partenaire privé du Club dans la dénomination du Club, aujourd'hui *Pitch-Cholet Basket*, constitue l'assurance de moyens renforcés.

Pour sa part, la Ville de Cholet a décidé un effort financier supplémentaire qui tient compte de l'apport promotionnel de *Pitch-Cholet Basket* et du travail accompli dans le cadre du centre de formation.

Pitch-Cholet Basket attaque la saison 1990-1991 avec des ambitions réaffirmées, tant en championnat qu'en Coupe d'Europe dans laquelle le Club choletais sera présent pour la 3^{ème} année consécutive.

Nul doute que le Club continuera à motiver fortement les sportifs et les jeunes, et donnera de notre ville une image renforcée de dynamisme et de succès.

Et, gageons, que dans la grande salle de la Meilleraie, *Pitch-Cholet Basket* fera vibrer à nouveau, cette année le public choletais, fidèle et passionné.

A handwritten signature in black ink, which appears to be 'Ligot'.

Maurice LIGOT
Ancien ministre
Député-maire de Cholet

LE PARTENAIRE DE CHOLET-BASKET



**Une équipe
qui vous fait gagner**

Toutes les grandes marques du Basket

**ADIDAS
NIKE
CONVERSE
REEBOK
SPALDING**

67 BIS, RUE SADI CARNOT - CHOLET
Tél. 41 62 12 76



Peinture - Vitrierie
Revêtements sol et mur
Tenture murale

TISSEAU BLANCHET

Rue du Trézon
TOUTLEMONDE
49360 MAULÉVRIER
Tél. 41 55 57 71

La Blaine
49300 LE PUY ST-BONNET
Tél. 41 56 42 37



52 chambres
Téléphone direct - Isolation phonique
Ascenseur - Salle de réunions
Garages privés

4, AVENUE ANATOLE MANCEAU - 49000 CHOLET - TÉL. 41 62 85 45

L'ENTR'ACTE

**Bar - Brasserie
Salle de billards**

Place Rougé
Ouvert jusqu'à 2 heures



Coupe personnalisée
Assouplissement
Balayage
Coloration
Soins du cheveu

M^{me} Odile
MALINGE
et Catherine
COIFFURE DAMES

28, rue Nantaise - CHOLET - Tél. 41 58 35 97



GARAGE DE LA PAIX

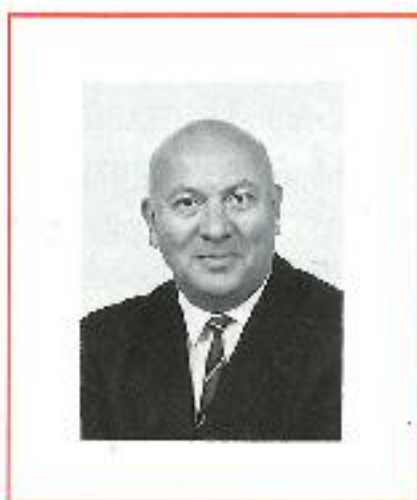
**RÉPARATIONS et VENTE
toutes marques**

**TOLERIE - PEINTURE
NEUF et OCCASIONS**

Spécialiste : Sport et Loisirs

Z.I. LA PAIX - 85290 ST-LAURENT-S-/SEVRE
Tél. 51 67 87 85 - 51 67 84 82

Le Mot du Président



LE *Pictb-Cbolet Basket* est né, mais *Cbolet Basket* n'est pas mort ; j'ai souhaité en préambule à mon propos vous expliquer la démarche que nous avons souhaitée et quelle en fût la motivation.

Le *Pictb-Cbolet Basket* concerne exclusivement la partie professionnelle du Club, et ceci pour des raisons financières et économiques ; un Club qui a les ambitions que vous savez et qui gère en outre un budget de plus en plus important, ne peut être dirigé comme un "patro" mais comme une véritable entreprise. Le mot "patro" n'a ici aucun sens péjoratif, et loin de moi l'idée de renier mes origines, origines d'ailleurs communes à bon nombre d'entre nous ; mais cette évolution qui commence cette année avec un changement d'appellation se poursuivra en cours de saison par la transformation juridique de nos statuts qui nous feront passer du statut d'Association au statut de SOCIÉTÉ A OBJET SPORTIF. En associant le nom de notre sponsor principal au nom du Club, nous avons été des pionniers puisque les premiers en France, mais d'autres suivront et confirmeront ainsi que notre démarche était la bonne.

Et si l'on parlait sport, *Cbolet Basket* n'est pas mort disais-je tout à l'heure, bien sûr car notre "patro" est plus vivant que jamais avec toutes ses équipes de jeunes qui, je l'espère formeront la relève de demain, pour nos équipes fanions, mais aussi nos structures dirigeantes.

Allez avant de terminer, je me jette à l'eau et je prends mes risques IL Y AURA AU CLUB A LA FIN DE LA SAISON UN TITRE NATIONAL DE PLUS (ce serait la 6^{ème} saison consécutive). Vous ne me croyez pas ? Vous avez raison ! il pourrait y en avoir plusieurs.



Michel LÉGER
Président

Composition du bureau de Cholet Basket

Saison 1990 / 1991

Président : M. LÉGER

Vice-présidents : Y. OGER - M. BODET

Secrétaire : C. GRASSET

Trésorier : G. BARUZIÉ

*Membres : J. CATEL - J. CHALOPIN - J. DEVINEAU
G. FUSEAU - Y. LERIN - L. POISSONNEAU - G. PERDRIAU*

Le Mot de l'Entraîneur



Chers amis supporters,

A l'orée de la saison dernière, nous avons pris les joueurs et moi-même l'engagement d'être très vite, proches des meilleures équipes. Cet objectif a été atteint.

La confiance que nous avons accordée à nos jeunes joueurs s'est avérée efficace, leur enthousiasme et leur volonté de réussir ont compensé leur manque d'expérience.

Tout n'a pas été parfait, excusez-nous encore pour nos "ratés", Avignon, Tours. Mais quelle machine ne se dérègle pas ! Surtout quand les exigences de la Coupe d'Europe augmentent la fatigue.

Nous retiendrons toutefois qu'après notre défaite contre Tours à La Meilleraie, votre déception passée vous étiez tous présents le mardi pour nous encourager contre Mulhouse.

Continuez ainsi ! Nous avons besoin de vous. Cette saison 90/91 nous avons tous beaucoup d'ambition et nous avons fixé des objectifs élevés.

La saison va être difficile, toutes les équipes se sont renforcées, plus d'effet de surprise. Nos jeunes joueurs (Antoine RIGAUDEAU, Olivier ALLINEI, Eric JOHN, Jim BILBA, Amadou KEITA, Gildas AUBERT, Bruno COQUERAND, etc...) seront attendus. Les plus anciens (Queralyn WARNER, John DEVEREAUX, Patrick CHAM, Félix COURTINARD) seront encore mieux connus. Nous faisons partie des favoris, ce statut va être difficile à assumer. Nos adversaires de moindre réputation n'auront rien à perdre contre nous. On s'engage à faire le maximum. Aidez-nous, poussez-nous dans les moments difficiles, nous saurons vous faire vivre des moments intenses en vous offrant des victoires. Ensemble, nous vaincrons.

Jean-Paul REBATET



Calendrier des Matches de l'Equipe Première

Saison 1990 / 1991

		<i>Aller</i>			<i>Retour</i>
Mardi 18 sept.	MONTPELLIER - CHOLET		Samedi 15 déc.	CHOLET - MONTPELLIER	
Samedi 22 sept.	CHOLET - MONACO		Samedi 22 déc.	MONACO - CHOLET	
Samedi 29 sept.	ASVEL - CHOLET		Samedi 5 janv.	CHOLET - ASVEL	
Samedi 6 oct.	CHOLET - NANTES		Samedi 12 janv.	NANTES - CHOLET	
Samedi 9 oct.	REIMS - CHOLET		Samedi 19 janv.	CHOLET - REIMS	
Samedi 13 oct.	CHOLET - ST-QUENTIN		Samedi 16 janv.	ST-QUENTIN - CHOLET	
Mardi 16 oct.	LE MANS - CHOLET		Samedi 2 fév.	CHOLET - LE MANS	
Samedi 20 oct.	CHOLET - DIJON		Samedi 9 fév.	DIJON - CHOLET	
Samedi 27 oct.	LIMOGES - CHOLET		Samedi 16 fév.	CHOLET - LIMOGES	
Samedi 3 nov.	MULHOUSE - CHOLET		Mardi 19 fév.	CHOLET - MULHOUSE	
Mardi 6 nov.	CHOLET - ROANNE		Samedi 23 fév.	ROANNE - CHOLET	
Dim. 11 nov.	CHOLET - ANTIBES		Samedi 2 mars	ANTIBES - CHOLET	
Mardi 13 nov.	CHOLET - GRAVELINES		Samedi 9 mars	GRAVELINES - CHOLET	
Ven. 16 nov.	PARIS - CHOLET		Samedi 16 mars	CHOLET - PARIS	
Samedi 8 déc.	CHOLET - PAU-ORTHEZ		Samedi 23 mars	PAU-ORTHEZ - CHOLET	

L'Equipe Première

Saison 1990 / 1991



Jean-Paul HERAYET

Châtaignier
 Entraîneur du 1^{er} de France
 Fédération Française FC de France, France
 Equipe de France A
 Sélectionné dans l'équipe de France A
 a participé au Championnat d'Europe de basket-ball
 a participé au Championnat
 du Monde de basket-ball à Barcelone
 Club sportif de France 1980 - sélectionné en 1980



Jacques-Yvon MOREAU

Paroisse-Notre-Dame
 Entraîneur depuis en 1989
 Club sportif de France FC de France
 Club sportif de France FC de France
 sélectionné en 1987



Simon GUILLOU

Entraîneur assistant
 entraîneur depuis
 Club sportif de France FC de France
 Club sportif de France FC de France



Antoine RIGAUDEAU n°4

France - 1,81 m - 75 kg - Taille : 1,81 m
 Poids : 75 kg - Position : ailier
 Titres : Champion de France Cadets 85-86, 88-89
 Champion de France Espoirs 87-88, 88-89
 Sélectionné dans l'équipe de France A
 International A/C sélectionné - a participé au
 Championnat d'Europe de basket-ball 1987
 Club sportif de France FC de France



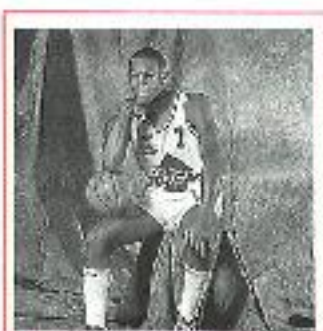
Bruno COQUERAN n°5

France - 1,81 m - 75 kg - Taille : 1,81 m
 Poids : 75 kg - Position : ailier
 sélectionné dans l'équipe de France A
 Club sportif de France FC de France



Jim BILBA n°6

France - 1,81 m - 75 kg - Taille : 1,81 m
 Poids : 75 kg - Position : ailier
 Titres : Champion de France Espoirs 87-88, 88-89
 Sélectionné dans l'équipe de France A
 International A - International A (2 fois)
 a participé au Championnat d'Europe de basket-ball 1987
 a participé au Championnat de France de basket-ball 1987
 1990-1991 - Club sportif de France FC de France
 sélectionné en 1987



Patrick CHAM n°7

France - 1,81 m - 75 kg - Taille : 1,81 m
 Poids : 75 kg - Position : ailier
 Capitaine Equipe France-Cadets Espoirs
 Sélectionné International junior - International A
 (1987-1988) - a participé au Championnat de France Espoirs 1987
 Championnat de France Espoirs 1988
 a participé 10 fois au Championnat d'Europe
 Club sportif de France FC de France
 sélectionné en 1987

**HUCHON
 Fernand**

**Maçonnerie - Carrelage
 Travaux - Rénovation**

Route du Puy St-Bonnet
 49300 CHOLET - Tél. 41 58 21 29

HOTEL du CORMIER

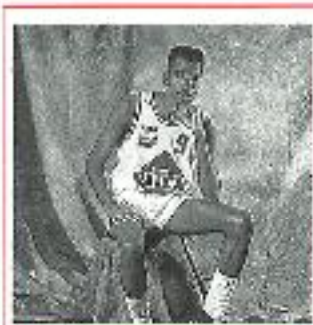
Route des Sables d'Orléans - 49300 CHOLET
 Tél. 41 62 46 24 - 5 ans du Centre Ville - Vaste parking privé

L'Equipe Première

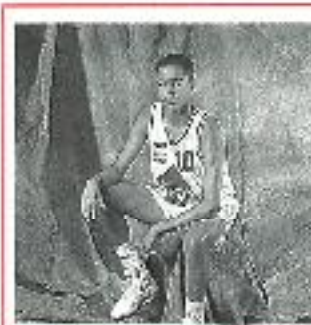
Saison 1990 / 1991



Olivier ALLINEI n°8
 Français - Né le 16/05/1968 - Taille : 1,80 m
 Poids : 87 kg - Position : arde
 Sélection : International Club
 Titres : Champion de France (1990)
 Club d'origine : ASL Cholet Basket
 Arrivé au club : 1988



Geeslyn WARNER n°9
 Américain - Né le 17/01/1962 - Taille : 1,87 m
 Poids : 85 kg - Position : arde
 Titres : 2^{ème} tournoi 1988 par les toutes premières
 Club d'origine : Université de Pennsylvanie (East-Str)
 Arrivé au club : 1988



Teddy CITADELLE n°10
 Français - Né le 17/01/1971 - Taille : 1,77 m
 Poids : 83 kg - Position : arde
 Club d'origine : Arsenal (11 sélections)
 Arrivé au club : 1989



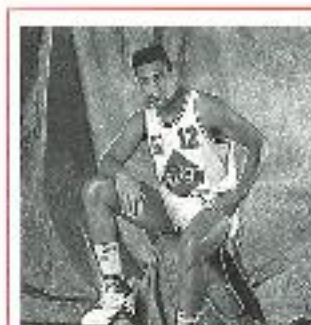
Eric JOHN n°11
 Français - Né le 03/01/1961 - Taille : 1,94 m
 Poids : 82 kg - Position : arde
 Titres : Champion de France (1988)
 Club d'origine : ASL Cholet Basket
 Arrivé au club : 1988

**Bernard
 FAULQUE**

Agent Général

ASSURANCES TOUTES BRANCHES

53, rue René Bazin - 49311 CHOLET
 Tél. 41 62 21 44



Félix COURTINARD n°12
 Français - Né le 12/01/1961 - Taille : 1,77 m
 Poids : 81 kg - Position : arde
 Sélection : International - International A
 Club d'origine : Golden Lions (Maribou)
 Arrivé au club : 1989
 Club actuel : Cholet Basket



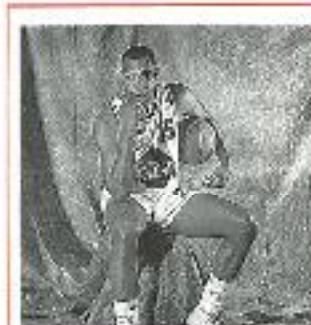
Ahmadou KEITA n°13
 Français - Né le 12/01/1961 - Taille : 1,94 m
 Poids : 80 kg - Position : arde
 Titres : Champion de France (1988) - Champion 1987
 (1^{ère} et 2^{ème} tournoi de Cholet)
 Sélection : International (1988)
 Club d'origine : ASL Cholet Basket
 Arrivé au club : 1988
 Club actuel : Cholet Basket

**COUSCOUSSERIE
 KASBA-TADLA**

3, rue Jean Jaurès - 49300 CHOLET
 Tél. 41 62 27 27




Gildas AUBERT n°14
 Français - Né le 16/01/1972 - Taille : 2,00 m
 Poids : 98 kg - Position : arde
 Titres : Champion de France (1990)
 Sélection : International Club
 Club d'origine : Cholet Basket (1990)
 Arrivé au club : 1987

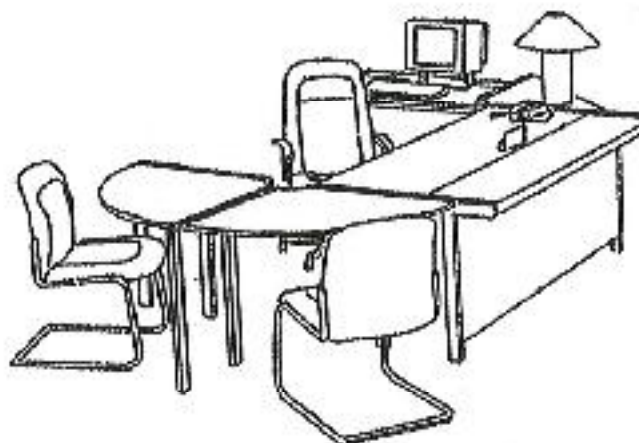


John DEVERIAUX n°15
 Américain - Né le 17/01/1962 - Taille : 2,06 m
 Poids : 112 kg - Position : arde
 Titres : 2^{ème} tournoi par les toutes premières
 Club d'origine : Université Ohio (C.S.A.)
 Arrivé au club : 1989

*Le foyer de
Pitch-Cholet Basket
est ouvert à tout
Cholet et sa région*

CBS **CHOLET BUREAU SERVICE**

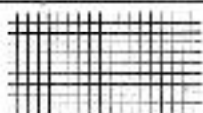
*Matériel et mobilier
de bureau et collectivité*



(face piscine)

32 bis, avenue A. Manceau - 49300 CHOLET

Tél. 41 58 11 10



*vous reçoit tous les jours
(sauf le lundi)*

de 12h à 14h et de 19h30 à 23h
*de 21h30 à 23h : service à la carte
(y compris le dimanche)*

Tél. 41 58 77 00

13, rue de la Vendée - 49300 CHOLET

L'AMI FINANCIER Caisse d'Epargne Ecureuil

**Agences et guichets automatiques
Ecureuil à votre disposition :**

TRAVOT - 2, rue Travot	Tél. 41 62 23 65
MAUGES - Rue Laënnec	Tél. 41 65 96 33
RICHARDIÈRES Square Litté	Tél. 41 58 54 08
MOCRAT Centre Commercial	Tél. 41 58 54 12
CLAIREFONTAINE Centre Commercial	Tél. 41 71 15 78



Calendrier des Matches de l'Equipe Espoirs

Saison 1990 / 1991

		<i>Aller</i>			<i>Retour</i>
Mardi 18 sept.	MONTPELLIER - CHOLET	Samedi 15 déc.	CHOLET - MONTPELLIER
Samedi 22 sept.	CHOLET - MONACO	Samedi 22 déc.	MONACO - CHOLET
Samedi 29 sept.	ASVEL - CHOLET	Samedi 5 janv.	CHOLET - ASVEL
Samedi 6 oct.	CHOLET - NANTES	Samedi 12 janv.	NANTES - CHOLET
Samedi 9 oct.	REIMS - CHOLET	Samedi 19 janv.	CHOLET - REIMS
Samedi 13 oct.	CHOLET - ST-QUENTIN	Samedi 16 janv.	ST-QUENTIN - CHOLET
Mardi 16 oct.	LE MANS - CHOLET	Samedi 2 fév.	CHOLET - LE MANS
Samedi 20 oct.	CHOLET - DIJON	Samedi 9 fév.	DIJON - CHOLET
Samedi 27 oct.	LIMOGES - CHOLET	Samedi 16 fév.	CHOLET - LIMOGES
Samedi 3 nov.	MULHOUSE - CHOLET	Mardi 19 fév.	CHOLET - MULHOUSE
Mardi 6 nov.	CHOLET - ROANNE	Samedi 23 fév.	ROANNE - CHOLET
Dim. 11 nov.	CHOLET - ANTIBES	Samedi 2 mars	ANTIBES - CHOLET
Mardi 13 nov.	CHOLET - GRAVELINES	Samedi 9 mars	GRAVELINES - CHOLET
Ven. 16 nov.	PARIS - CHOLET	Samedi 16 mars	CHOLET - PARIS
Samedi 8 déc.	CHOLET - PAU-ORTHEZ	Samedi 23 mars	PAU-ORTHEZ - CHOLET

ACHAT - VENTE - LOCATION



2, rue du
Puits Gourdon

49300
CHOLET

MAISONS - APPARTEMENTS - FONDS DE COMMERCE

Divers styles, bijoux nouveaux
des sélections Centuriales.
Collections exposées.
Accueil et choix en toute liberté.
Bijouterie Les Centuriales.

Bijoux
passion à
prix raison...



Centuriales

BIJOUTERIE GUILLAUDAT
C.C. Peka 3 - Rallye
49301 CHOLET

PEKA CHAUSSURES S.A.

Le ChaussEUR de la Famille

Centre Commercial PK3
49300 CHOLET

Tél. 41 62 43 65

Soyez aimables,

**RÉSERVEZ VOS
ACHATS**

*aux commerçants et artisans
qui jouent Pictb-Cholet Basket*

CAVE

Les Délices de la Vigne



VINS en VRAC

—

VINS FINS

2, rue de l'Abbé Chauveau - 49280 LA SÉGUINIÈRE

Tél. 41 56 88 42

Le Centre de Cholet-Basket, c'est quoi ?

- 1° - Une structure d'hébergement
- 2° - Une structure administrative
- 3° - Un suivi scolaire
- 4° - Une assistance médicale
- 5° - Un entraînement technique compétent
- 6° - Un entraînement quotidien et parfois bi-quotidien
- 7° - Des salons techniques avec l'équipe A

Le Centre de Formation de Cholet-Basket a été pensé et organisé pour répondre à un double objectif :

- en premier lieu bien sûr, une **formation sportive** la plus efficace possible, grâce à un encadrement et une organisation sportive de **grande qualité** (entraînement, préparation physique, suivi médical, etc...)
- en deuxième lieu, permettre à tous de suivre une **SCOLARITÉ tout à fait normale** grâce à de bonnes conditions d'hébergement et d'organisation.

Nous sommes en rapport avec les lycées, collèges choletais pour faciliter inscription, suivi scolaire et résoudre tous les problèmes éventuels inhérents à la pratique sportive de haut niveau.

Les horaires d'entraînement et de repas au Centre ont été planifiés en fonction des cours et pour permettre à chacun de disposer chaque jour du temps nécessaire dans sa chambre individuelles pour son travail scolaire, le mercredi restant un jour privilégié pour ce même travail.

L'implantation même du Centre, proche des collèges et lycées, à proximité des salles de sports, sous responsabilité d'un permanent au Centre assurant une présence adulte et une interendance adaptées, sont des conditions supplémentaires d'une organisation efficace.

Il est essentiel de rappeler que les exigences sportives et scolaires vont demander à chacun un effort supplémentaire de SÉRIEUX, de prise en charge personnelle, d'organisation de son temps, gage d'une réussite plus certaine pour l'avenir.

Pitch Cholet-Basket est un club qui a toujours beaucoup créé et beaucoup investi pour la formation des jeunes, les résultats déjà enregistrés sont à la fois une réponse et un **encouragement** pour accentuer ses efforts dans ce sens.

Le Responsable Administratif du Centre de Formation, Jacques CATEL

MIROITERIE CHOLETAISE

un partenaire à votre service



MIR-DECO

**MENUISERIE ALUMINIUM
INSTALLATION - NÉGOCE - DÉCORATION**

32, rue St-Christophe - 49300 CHOLET
Tél. 41 58 15 62 - Télécopie 41 71 06 04

Equipe Senior Masculin II

Saison 1990 / 1991

Allez		Retour
23 oct. 90	CHOLET BASKET - NEUVY-EN-VAUGES	13 janv. 91
30 oct. 90	LES HERBIERS - CHOLET BASKET	20 janv. 91
7 oct. 90	CHOLET BASKET - NANTES ST-CRIST.	27 janv. 90
21 oct. 90	ST-HERBLAN RUE DE MONLAIX - C.B.	10 fév. 91
28 oct. 90	CHOLET BASKET - CHANTONNAY II	17 fév. 91
4 nov. 90	TRÉMONT - CHOLET BASKET	24 fév. 91
18 nov. 90	NANTES ST ROGATIEN - C.B.	10 mars 91
25 nov. 90	CHOLET BASKET - LUÇON I	17 mars 91
2 déc. 90	ANGERS NDC - CHOLET BASKET	24 mars 91
16 déc. 90	CHOLET BASKET - NOUTIERS SUR LAY	7 avril 91
23 déc. 90	CHOLET BASKET - LONGERON	14 avril 91



BRETON D., CHALOPIN B., CHAM O., CHAM D., GAILLARD W., INFIRIN D., JOUSSEAUZE T., DOBAND Z.

PLATEAUX DE FRUITS DE MER

Poissonnerie
BRISARD

TRAITEUR

13, rue Notre-Dame - 49300 CHOLET

Tél. 41 62 20 49

Ouvert le dimanche matin

*Huitres de qualité
Huitres spéciales de MARENNE*



CAFÉ - BAR - BRASSERIE

FLORIANDRE

35, rue Bretonnaise

49300 CHOLET - Tél. 41 58 56 33

Equipe Senior Masculin III

Saison 1990 / 1991

Allez		Retour
23 oct. 90	LA SÉGLINÈRE II - CHOLET BASKET	6 janv. 91
30 oct. 90	CHOLET BASKET - E.S.S.L II	20 janv. 91
7 oct. 90	JEUNE FRANCE II - CHOLET BASKET	27 janv. 90
21 oct. 90	CHOLET BASKET - MONTREVAULT II	3 fév. 91
28 oct. 90	TRÉMENTINES II - CHOLET BASKET	10 fév. 91
4 nov. 90	CHOLET BASKET - N.A. SAUMUR II	3 mars 91
18 nov. 90	CHOLET BASKET - BÉGROLLES I	10 mars 91
25 nov. 90	ST-BARTHÉLÉMY II - CHOLET BASKET	17 mars 91
2 déc. 90	C.B. - ST-LAURENT-PLAINE II	24 mars 91
18 déc. 90	CHAMPLAYON II - CHOLET BASKET	7 avril 91
23 déc. 90	CHOLET BASKET - JUBAUDIÈRE II	14 avril 91



BELAUD P., DIENEUF N., GUESDON L., FUZEAU D., HANSEN L., LEON J., XANISE B., AUBRY P., CHASSELAS R., LERIN P.

Equipe Senior Masculin IV

Saison 1990 / 1991

Aller		Retour
30 oct. 90	POSSONNIÈRE - CHOLET BASKET	6 janv. 91
7 oct. 90	CHOLET BASKET - ST-LAMBERT II	27 janv. 90
21 oct. 90	CHOLET BASKET - MELAY I	27 janv. 91
28 oct. 90	POWHERIVE I - CHOLET BASKET	3 fév. 91
4 nov. 90	CHOLET BASKET - POITEVINIÈRE III	10 fév. 91
18 nov. 90	CAMPELOUÉ - CHOLET BASKET	10 mars 91
26 nov. 90	CHOLET BASKET - CHEMILLÉ II	17 mars 91
9 déc. 90	GREZ-MELMILLE IV - CHOLET BASKET	24 mars 91
16 déc. 90	CHOLET BASKET - CHANZENAJK	7 avril 91



DANIEL C. BOUDAUD J.-C., TRANCEART G., SUZENET F., VERON B., MARTEL J.-P., G. LIBRY S., TAILLER R., OGERO B.

STORES - VOILETS CLÔTURES

IBS



IBS



HALL EXPO

Z.A. de l'Hermitage
49280 ST-LÉGER-SOUS-CHOLET
- MOTORIZATION ÉLECTRIQUE

Stores, Stores, volets roulants

- UN SPÉCIALISTE DE MARQUES

Franciaflex - Dickson constant - Poind store



Technique Bâtiment Service EXPERT SOMFY - 41 56 24 08

Equipe Senior Masculin V

Saison 1990 / 1991

Aller		Retour
30 oct. 90	ST-CRISTOPHE III - CHOLET BASKET	6 janv. 91
7 oct. 90	CHOLET BASKET - MAULÉVRIER II	27 janv. 90
21 oct. 90	JEUNE FRANCE V - CHOLET BASKET	27 janv. 91
28 oct. 90	MELAY III - CHOLET BASKET	3 fév. 91
4 nov. 90	CHOLET BASKET - ST-RÉMY III	10 fév. 91
18 nov. 90	BEAUPRÉAU III - CHOLET BASKET	10 mars 91
26 nov. 90	CHOLET BASKET - TRÉMENTINES V	17 mars 91
9 déc. 90	LE MAY I - CHOLET BASKET	24 mars 91
16 déc. 90	CHOLET BASKET - TORFOU II	7 avril 91



MARUZIER G., DONDU A., CHARDONNIER B., DROUET J.-L., THOMAS T., PIGNERAI, PAQUEREAU P., GAUTIER L., FERALDEAU E., BODET J., DEVINAUD J. - Dir. sportif : CHALOPIN J. - Capitaine : POISSONNEAU L.

E q u i p e C a d e t s I

S a i s o n 1 9 9 0 / 1 9 9 1

<i>Allez</i>		<i>Retour</i>
23 sept. 90	CHANZENAUX - CHOLET BASKET I	4 nov. 90
30 sept. 90	CB I - ST-LAURENT-PLAINE	18 nov. 90
7 oct. 90	CHOLET BASKET I - BEAUPRÉAU	25 nov. 90
21 oct. 90	JUBAUDIÈRE - CHOLET BASKET I	2 déc. 90
28 oct. 90	CHOLET BASKET I - JALLAIS	9 déc. 90

Deuxième partie

.....
.....
.....
.....
.....
.....



RUEAU E., BOUDAUD S., COCSEBATH J., JUDEAUX S., LEBCEUF J., THARREAU R., TRANCHANT J., POTRIER R., GOISLOT W.

*Peinture - Vitrerie - Papiers peints
Revêtements de sol
Ravalements*

Ets Georges BAUDON

191-193, rue Nationale - Tél. 41 62 05 05
35, rue des Tisserands - Tél. 41 62 36 33
49300 CHOLET



E q u i p e C a d e t s I I

S a i s o n 1 9 9 0 / 1 9 9 1

<i>Allez</i>		<i>Retour</i>
23 sept. 90	CHOLET BASKET II - ST-MACAIRE I	4 nov. 90
30 sept. 90	ST-CHRISTOPHE - CHOLET BASKET I	18 nov. 90
7 oct. 90	LA SÉGUINIÈRE - CHOLET BASKET II	25 nov. 90
21 oct. 90	CHOLET BASKET II - TCHROU	2 déc. 90
28 oct. 90	BÉGROLLES - CHOLET BASKET II	9 déc. 90

Deuxième partie

.....
.....
.....
.....
.....
.....



ALIX O., BYL W., GILBERT S., LERIN P., MERLET L., OGEBEAU X., PASQUIER S., BEHNE L.

BISCUITERIE - CONFISERIE - CHOCOLATERIE - VENTE EN GROS
BISCOTTES CLÉMENT - ARTICLES DE BAPTÊME ET DE COMMUNION - CHOCOLATS DE NOËL ET DE PAQUES

Confiserie **POURCHASSE**

Parc d'activité du Cormier - Route de la Roche-sur-Yon - 49300 CHOLET
 Tél. 41 62 27 84 (lignes groupées) - Télécopie 41 71 04 09

E q u i p e C a d e t s I I I

<i>Aller</i>		<i>Retour</i>
23 sept. 90	ST-MACARE II - CHOLET BASKET III	4 nov. 90
30 sept. 90	CHOLET BASKET II VILLEDIEU II	18 nov. 90
7 oct. 90	CHOLET BASKET II -	25 nov. 90
21 oct. 90	CERQUEUX-DE-MALLÉVRIER - CB II	2 déc. 90
28 oct. 90	CHOLET BASKET III - LA TESSUALLE	9 déc. 90
	<i>Deuxième partie</i>	
.....
.....
.....
.....



GAILLE J., DROUET A., DROUET O., GODIN M., FONTENEAU C.,
 LEMASLE S., PUCHATAUD T., BENOVOISE P.

Electricité générale
Chauffage électrique
Electro-ménager

ETABLISSEMENT

Michel BODET

3 bis, route de Nantes
 85290 MORTAGNE-SUR-SÈVRE
 Tél. 51 65 00 41



Agence Choletaise
**Jean-Claude
 CHUPIN**



TOUT L'IMMOBILIER
TRANSACTIONS - LOCATIONS

28, place Travot (face au théâtre)
CHOLET - Tél. 41 62 47 22



S.A.R.L.
HUCHON

Chauffage central - Plomberie
Sanitaire - Zinguerie - Isolation

1, square Pierre Sémard - 49300 CHOLET
 Tél. 41 65 67 72

E q u i p e M i n i m e s I

Aller		Retour
30 sept. 90	STADE LAVALLOIS - CHOLET BASKET	8 déc. 90
7 oct. 90	CHOLET BASKET - ST M. FLORS	13 déc. 90
14 oct. 90	A. VITRI - CHOLET BASKET	20 janv. 91
21 oct. 90	CHOLET BASKET - NANTES B.C.	3 fév. 91
11 nov. 90	CHOLET BASKET - HEROUVILLE	19 fév. 91
18 nov. 90	A. REZÉ - CHOLET BASKET	17 mars 91
21 déc. 90	CHOLET BASKET - LA ROCHE-SYON	24 mars 91



ARIES L., BERTHALET Y., BLANCHET Y., CHAUVRE Y., DEVAUD J., DEVINEAU E.-Y., BONGEARD G., MORRAU D., GRIZARD

“Le Vieux Chouan”

HOTEL ★★ NN

77, avenue du Général Leclerc - CHOLET - Tél. 41 46 10 99

“Aux Chouans Gourmets”

RESTAURANT

77, avenue du Général Leclerc - CHOLET - Tél. 41 58 72 74

“Le Chouan”

BAR - SNACK

77, avenue du Général Leclerc - CHOLET - Tél. 41 58 64 31

vous attendent tous les soirs après les matches

E q u i p e M i n i m e s I I

Aller		Retour
23 sept. 90	ST-MACAIRES - CHOLET BASKET II	4 nov. 90
30 sept. 90	CHOLET BASKET II - ST-CRISTOPHE	18 nov. 90
7 oct. 90	CHOLET BASKET II - LE LONGERON	25 nov. 90
21 oct. 90	JEUNE FRANCE I - CS II	2 déc. 90
28 oct. 90	CHOLET BASKET II - TRÉMENTINES II	9 déc. 90

Deuxième partie



AUBRY, BRETON, DORNIS, DOYEAU, LEPAIN, LESCOUÛERT, BAUD, SUZENET

VIN sur VIN

Centre Commercial PK 3 - Tél. 41 65 66 44
Route des Sables - 49300 CHOLET

Yvon GABARD

Caviste

*à sélectionner pour vous une gamme large et variée
de vins de qualité provenant des meilleurs vigno*

VIN en VRAC - Bouteilles Appellation
ALCOOL et SPIRITUEUX - ARTICLES CADEAUX

Garage des Trois Chênes

François DEFOIS

Diesel - Electricité - Tôlerie - Peinture
VENTES - RÉPARATIONS
TOUTES MARQUES

Rue de Chanteloup
49360 TOUTLEMONDE
Tél. 41 55 56 69

E q u i p e M i n i m e s I I I

<i>Aller</i>		<i>Retour</i>
23 sept. 90	CHOLET BASKET III - ST-ANDRÉMARINE	4 nov. 90
30 sept. 90	LA TESSOULLE - CHOLET BASKET III	18 nov. 90
7 oct. 90	CHOLET BASKET II - ST-LÉGER	25 nov. 90
21 oct. 90	CHOLET BASKET II - TOURLANDRY	2 déc. 90
28 oct. 90	JEUNE FRANCE II - CHOLET BASKET III	9 déc. 90

Deuxième partie



VALLAUD F., COITTEGNEAU G., BUFFARD R., DEYDIER S., DROUET M.,
NAVIER J., PRATS M., KOLSSKOFF V., TAVENAC, BAINT G.



Boulangerie

Pâtisserie

Confiserie

JALLADEAU

Centre Commercial Clairefontaine
49300 CHOLET - Tél. 41 58 63 61

Equipe Benjamins I

Aler		Retour
23 sept. 90	CHOLET BASKET I - JUBAUDIERE I	4 nov. 90
30 sept. 90	NEUVYNAIGES - CHOLET BASKET I	18 nov. 90
7 oct. 90	CHOLET BASKET I - ST-CRISTOPHE	25 nov. 90
21 oct. 90	ST-LAURENT/PLAINE - C.B.I	2 dec. 90
28 oct. 90	CHOLET BASKET I - MURS-ÉRIGNÉ	9 dec. 90

Deuxième partie



BARRÉ M., DARTIGUE M., BAUDRY M., BOISSIE R., CHUFFIN C., MERCIER D., PUSSON J., PRIOU S., RAMBAUD J.

hôtels grils®
Campanile
les ★★verts



Parc du Carteron
Square de la Nouvelle France
49300 CHOLET
Tél. 41 62 86 79

Verger de la Chemillère

*Pommes - Poires
Jus de pommes*

*Vente du lundi au vendredi
Tél. 41 55 13 67*

**49450 ST-MACAIRE
EN-MAUGES**

Equipe Benjamins II

Aler		Retour
23 sept. 90	CHOLET BASKET I - ST-MACAIRE	4 nov. 90
30 sept. 90	JUBAUDIERE II - CHOLET BASKET II	18 nov. 90
7 oct. 90	BEAUPRÉAU I - CHOLET BASKET II	25 nov. 90
21 oct. 90	CHOLET BASKET II - LA SÉGUINIÈRE II	2 dec. 90
28 oct. 90	MONTREVAULT - CHOLET BASKET I	9 dec. 90

Deuxième partie



AURE J., BROCHEARD A., CHEVALER F., DUTTE Y., FRANÇOIS O., GUÉRY V., JOFFILON L., PASQUIER S., PRIOU P.

Equipe Benjamins III

Aller		Retour		
23 sept. 90	CHOLET BASKET II - TRÉMENTINES I	4 nov. 90
30 sept. 90	ST-GEROGES/GARDES - C.B. II	18 nov. 90
7 oct. 90	MELAY - CHOLET BASKET II	25 nov. 90
21 oct. 90	CHOLET BASKET III - JEUNE FRANCE II	2 déc. 90
28 oct. 90	NUILLAYON - CHOLET BASKET II	9 déc. 90

Deuxième partie



BLATEAU Y., BOURGEM S., BRIANCEAU D., GUERRIS G., HERVOUET
LOISEAU J., MARTINEZ D., VINGENT A.

cloisons amovibles monobloc



batimpro-charrier s.a

de vrais murs en liberté

2, rue du Vieux Bourg
49340 NUAILLÉ (CHOLET)

41 62 02 92

Télex 720547 F
Télécopie 41 62 97 02

FABRICANT
POSEUR

BUREAUX - ATELIERS

Planchers surélevés
Plafons suspendus

SALLES BLANCHES
Qualification Nat 434 ****

Equipe Benjamins IV

Aller		Retour		
23 sept. 90	ST-ÉTIENNE - CHOLET BASKET IV	4 nov. 90
30 sept. 90	C.B. IV - ST-ANDRÉ/MARÉNE I	18 nov. 90
7 oct. 90	G.B. N - MALLEVRIER I	25 nov. 90
21 oct. 90	ST-CRISTOPHE I - G.B. IV	2 déc. 90
28 oct. 90	CHOLET BASKET IV - JEUNE FRANCE II	9 déc. 90

Deuxième partie



CHEYRONZE A., FAU N., GUILLEBEAU D., JARMIER B., PELTIER S.,
CHAMPION P., CHEYRONZE F., GICQUIER G.

Equipe Poussins I

Aller		Retour
23 sept. 90	TRÉMENTINES - CHOLET BASKET I	4 nov. 90
30 sept. 90	C.B. I - ST-GEORGES-GARDES	19 nov. 90
7 oct. 90	CHOLET BASKET I - TORFOU	25 nov. 90
21 oct. 90	LA SÉGUINIÈRE - C.B. I	2 déc. 90
28 oct. 90	CHOLET BASKET I - JEUNE FRANCE	9 déc. 90

Deuxième partie



BAUD F., RIEVRE O., BOCHAIS A., CHÉZEN N., CAULIER D., GAUTHIER V., CHADOPIN F., BOISSEAU S.

BAR - RESTAURANT "LE P'TIT FAITOUT"

Ribou - 49300 CHOLET
Tél. 41 46 09 34

- Bar
- Restaurant
- Traiteur



LE BACCHUS

Bar à vins
Spécialités lyonnaises
Restaurant gastronomique



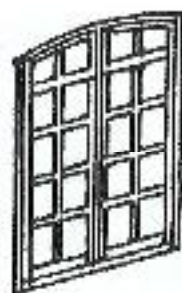
OUVERT TOUS LES JOURS
MIDI et SOIR

**Service jusqu'à 23 heures
le samedi et le dimanche**

Après les matches nous vous attendons

48, rue Sadi Carnot - 49300 CHOLET - Tél. 41 71 95 77

Menuiserie Rénovation Charpente



AMIOT

**Agencement de magasins
et cuisines**

4, rue Gutenberg
49300 CHOLET
Tél. 41 62 29 37

Equipe Poussins II

Aller		Retour
23 sept. 90	C.B. II - ST-LAURENT-PLAINE II	4 nov. 90
30 sept. 90	BEAUPREAU II - C.B. II	18 nov. 90
7 oct. 90	NEJY II - CHOLET BASKET II	25 nov. 90
21 oct. 90	C.B. II - TRÉMENTINES II	2 déc. 90
28 oct. 90	ROCHEFORT - C.B. II	9 déc. 90

Deuxième partie



COTTENCEAU X., FONTENEAU Y., HUGÉON J., JORDAUD R., LEFORT E., LEMOISEN V., SIBILO Y., CHAIGNÉAU M.

Equipe Poussins III

<i>Aller</i>		<i>Retour</i>
23 sept. 90	C.B. II - CERCUEUX DE MAULÉVRIER I	4 nov. 90
30 sept. 90	VEZINS - CHOLET BASKET III	18 nov. 90
7 oct. 90	TOURLANDRY II - CHOLET BASKET I	25 nov. 90
21 oct. 90	C.B. II - MAULÉVRIER I	2 déc. 90
28 oct. 90	ST-GEROGES-GARDES II - C.B. III	9 déc. 90

Deuxième partie



BALDRY M., BERNARD W., RODY E., GARBARD J., GROBLEMET Y., JEANNERET M., TESTER A., MAILLARD C. R., RENAUD B.

Domaine de l'Angelière

BORET Frères

VINS D'ANJOU
Viticulteurs - Récoltants

49380
CHAMP SUR LAYON

Tél. 41 78 85 09



Equipe Poussins IV

<i>Aller</i>		<i>Retour</i>
23 sept. 90	LA TESSOUILLE II - C.B. IV	4 nov. 90
30 sept. 90	CHOLET BASKET IV - MAULÉVRIER II	18 nov. 90
7 oct. 90	CHOLET BASKET IV - LA SÉQUINIÈRE III	28 nov. 90
21 oct. 90	ST-CRISTOPHE II - C.B. IV	2 déc. 90
28 oct. 90	CHOLET BASKET IV - LE LONGERON	9 déc. 90

Deuxième partie



CHAUMONT J., AUGER S., LARCHER A., CHUPIN D., PRADIN G., ROY N., ROY J., FRÉZELIN A.

Equipe Poussins V

Aller		Retour
23 sept. 90	LA SÉGUINIÈRE IV - C.B. V	4 nov. 90
30 sept. 90	C.B. V - JEUNE FRANCE II	18 nov. 90
7 oct. 90	CHOLET BASKET V - ST-MACAIRE II	25 nov. 90
21 oct. 90	ST-ANDRÉMARÈNE - C.B. V	2 déc. 90
28 oct. 90	CHOLET BASKET V - ST-LÉGER	9 déc. 90
	Deuxième partie	

LA PASSION DU BASKET

THAY N., BOUCHETTE S., CODET D., ALBINEAU J., MAYKAUD C., QUINGOU P., TRAFFEAU D., LEGENY J., BICOTTEAU L., CHARJER M., FOSSE J.-B.

BISTROT de la GARE



85500 LES HERBIERS
Tél. 51 66 81 58

afficom
PUBLICITE

- Régie publicitaire sur afficheurs électroniques
- Journaux lumineux toutes dimensions
- Réseaux de communication interne

Tél. 41 71 12 62 - CHOLET

CADO' PUB

**Votre publicité
par l'objet**

12, rue du Commerce
26, rue d'Anjou

49600 BEAUPRÉAU - Tél. 41 63 65 02

**hôtels restaurants
MARMOTTE**
L'Étoile du Confort

Z.A.C. du Carteron
49300 CHOLET
Tél. 41 71 05 20

Equipe Poussins VI

Aller		Retour
23 sept. 90	CHOLET BASKET VI - TRÉMENTINES II	4 nov. 90
30 sept. 90	JEUNE FRANCE - CHOLET BASKET V I	18 nov. 90
7 oct. 90	JUBAUDIÈRE - CHOLET BASKET VI	25 nov. 90
21 oct. 90	CHOLET BASKET VI - LA SÉGUINIÈRE	2 déc. 90
28 oct. 90	TORFOU - CHOLET BASKET VI	9 déc. 90
	Deuxième partie	



MARSAIS M., FOURNIE W., BRIANCEAU N., JOBARD T., GUÉREN L., TIJON B., GAUTIER E., BOCONNAS J., LEDDET F.

L'Équipe d'Arbitrage

“Des arbitres pour que vive le basket”



L'arbitrage des matches de jeunes, à domicile, posait un gros problème aux responsables d'équipes, qui avaient beaucoup de difficultés pour trouver un volontaire compétent.

Depuis maintenant trois ans, la Commission des Jeunes a créé une équipe de jeunes arbitres, tous volontaires, et dont l'effectif, à la surprise générale, augmente d'année en année :

Saison 1987-1988 : 16 arbitres (7 filles, 9 garçons) – Saison 1988-1989 : 23 arbitres (13 filles, 10 garçons)

Saison 1989-1990 : 26 arbitres (9 filles, 17 garçons) – Saison 1990-1991 : 30 arbitres (7 filles, 23 garçons)

Ils sont formidables tous ces jeunes.

Ils méritent votre admiration et votre respect.

En contre-partie, l'arbitrage, leur apporte beaucoup :

- **Il leur permet :**
 - d'affirmer leur personnalité
 - de participer au bon fonctionnement du Club
 - d'assouvir davantage leur passion du basket
 - d'être positif
- **Il leur apprend :**
 - à commander
 - à prendre des décisions rapides
 - à affronter des gens d'un avis différent
 - à prendre des responsabilités
 - à faire respecter l'ordre et la justice

C'est une bonne école pour leur forger un caractère d'acier, pour mieux affronter les difficultés de la vie.

Vous pouvez vous inscrire à n'importe quel moment, en remplissant le bulletin ci-contre et en l'adressant à :

PICHT-CHOLET BASKET
26, rue Descartes
49300 CHOLET

23

BULLETIN D'INSCRIPTION A L'EQUIPE D'ARBITRAGE

Nom : _____ Prénom : _____
Adresse : _____ Téléphone : _____
Date de naissance : _____
Equipe (si joueur ou joueuse) : _____



Fimotel ★★ NN

LE GAULOIS

Ouvert tous les jours

**UN RESTAURANT accueillant, savoureux
et... ABORDABLE !**

Le week-end les enfants y sont rois !

REPAS GRATUIT (jusqu'à 12 ans)

Banquets • Mariages • Communions

Chambre : 140 ^F

*du vendredi au dimanche
pour les sportifs*

Avenue des Sables - CHOLET

Tél. 41 62 45 45

Plats cuisinés
Frais ou surgelé



Claudette Muzard

La Clairembaudière
49120 La Tourlandry
Tél. 41 64 94 17
Fabrication artisanale

**Coiffure
réation**




HOMMES - ENFANTS

Alain PORTAIS
5, rue du Palais - 49360 MAULÉVRIER
Tél. 41 55 51 27

Equipe Cadets Championne de France 89/90



Composition : GODARD Gaël, COUSIN Olivier, EGAUDEAU Antoine, ORILLON David, ACBERT Gilles, CHALOPIN Bruno, GALLAUD Willy, SOUBISSEAU Nicolas, GIBARD Nicolas, BOUSSEAU David, BRUSSET Frédéric



Centre Commercial
Rallye PK3

—

CHOLET

OPTIQUE PK3

POUR PASSER
DU RÊVE A LA RÉALITÉ

Atelier vert

CRÉER
AMÉNAGER
EMBELLIR
SON JARDIN

Paysage

PAYSAGISTE
JARDINS INTÉRIEURS ET EXTÉRIEURS
Atelier vert Paysage
11 RUE NANTAISE - CHOLET - 41 62 48 06



STATION BRÉGEON

BAR - PMU

Route des Sables (face à l'hôpital)

49300 CHOLET - Tél. 41 62 24 93

SUPER FINA 98 SP sans plomb (Octane 98)



LA TAVERNE ALSACIENNE

2, avenue Anatole Manceau - 49300 CHOLET

Tél. 41 65 47 31

Domicile 41 65 56 97

*Ouvert du mardi au dimanche - Service : 12h à 14h - 19h à 23 h
FERMÉ LE LUNDI (sauf sur réservation)*



Vu à la télé



FABRICANT

STORES DE TERRASSES
STORES INTÉRIEURS
VOLETS - FERMETURES
VOLETS ET STORES POUR VÉRANDAS

Un cadeau sera offert à tous clients supporters de C.B.

49, rue Corneille (face à l'église du Sacré-Cœur) - 49300 CHOLET

Tél. 41 65 51 91 - Télécopie 41 62 31 20

ENTREPRISE

bouyer

QUILLE

BUREAU - INDUSTRIE



CHOLET INTÉRIM
85, rue Nationale, BP 456
49304 CHOLET - 41 62 12 87



ANCENIS INTÉRIM
7, rue du Gén.-Leclerc
44150 ANCENIS - 40 98 89 89



CLISSON INTÉRIM
18, place St-Jacques
44190 CLISSON - 40 03 99 11



SUD-LOIRE INTÉRIM
342, route de Clisson
44120 VERTOU - 40 03 43 24

Le Partenaire Gagnant!

BATIMENT - T.P.

Equipe Cadets Championne de France 89/90



Composition : GODARD Gael, DOUSIN Olivier, RIGAUDEAU Antoine, ONILLON David, AUBERT Gilles, CHALOPIN Bruno, GALLARD Willy, SOURISSEAU Mickaël, GERARD Nicolas, BOUSSEAC David, ESCOSSET Patrice

INFO CB 24h/24h au 41.58.01.23

CHOLET FM

TEMPS LIBRE

88.5

RETRANSMISSION INTÉGRALE DE TOUS LES MATCHES CB



Composition : ESSEUL Valérie, DAVID Chantal, CHARTAUD Christelle, ESSEUL Nadia, THARBEAU Séverine, COLIN Karo, BROSSARD Clotilde, DOUMENC Claude, CHEVRIER Stéphanie, MICHEL Véronique, SÉCOQUIN Nathalie, GRÉMAUD Laurence
 Entraîneur : CHEVRIER Thierry

Equipe Féminine N4 Poule C

After		Retour
18 sept. 90	CHOLET BASKET - R.C. DOUÉ LA FONTAINE	13 janv. 91
23 sept. 90	J.A. MONTAIGU - CHOLET BASKET	20 janv. 91
30 sep. 90	CHOLET BASKET - ROCHESERVIÈRE	27 janv. 90
7 oct. 90	AIRVAULT - CHOLET BASKET	10 fév. 91
21 oct. 90	CHOLET BASKET - B.C. LES HERBIERS	17 fév. 91
28 oct. 90	JOLÉ B.C. - CHOLET BASKET	24 fév. 91
4 nov. 90	CHOLET BASKET - LA ROCHELLE	10 mars 91
18 nov. 90	A.S. MONTS - CHOLET BASKET	17 mars 91
25 nov. 90	CHOLET BASKET - J.M. INGRE	24 mars 91
2 déc. 90	A.S.P.T.T. CHATEAURoux - CHOLET BASKET	7 avril 91
16 déc. 90	F.C.L. FEYTIAT - CHOLET BASKET	14 avril 91

Emballages plastiques

75, rue de la Vendée
 B.P. 434 - 49304 CHOLET Cedex
 Tél. 41 62 06 82 - 41 62 22 41
 Télécopie 41 62 19 22 - Télex 722 376 F Plasto

EXTRUSION

IMPRESSION

SACHERIE

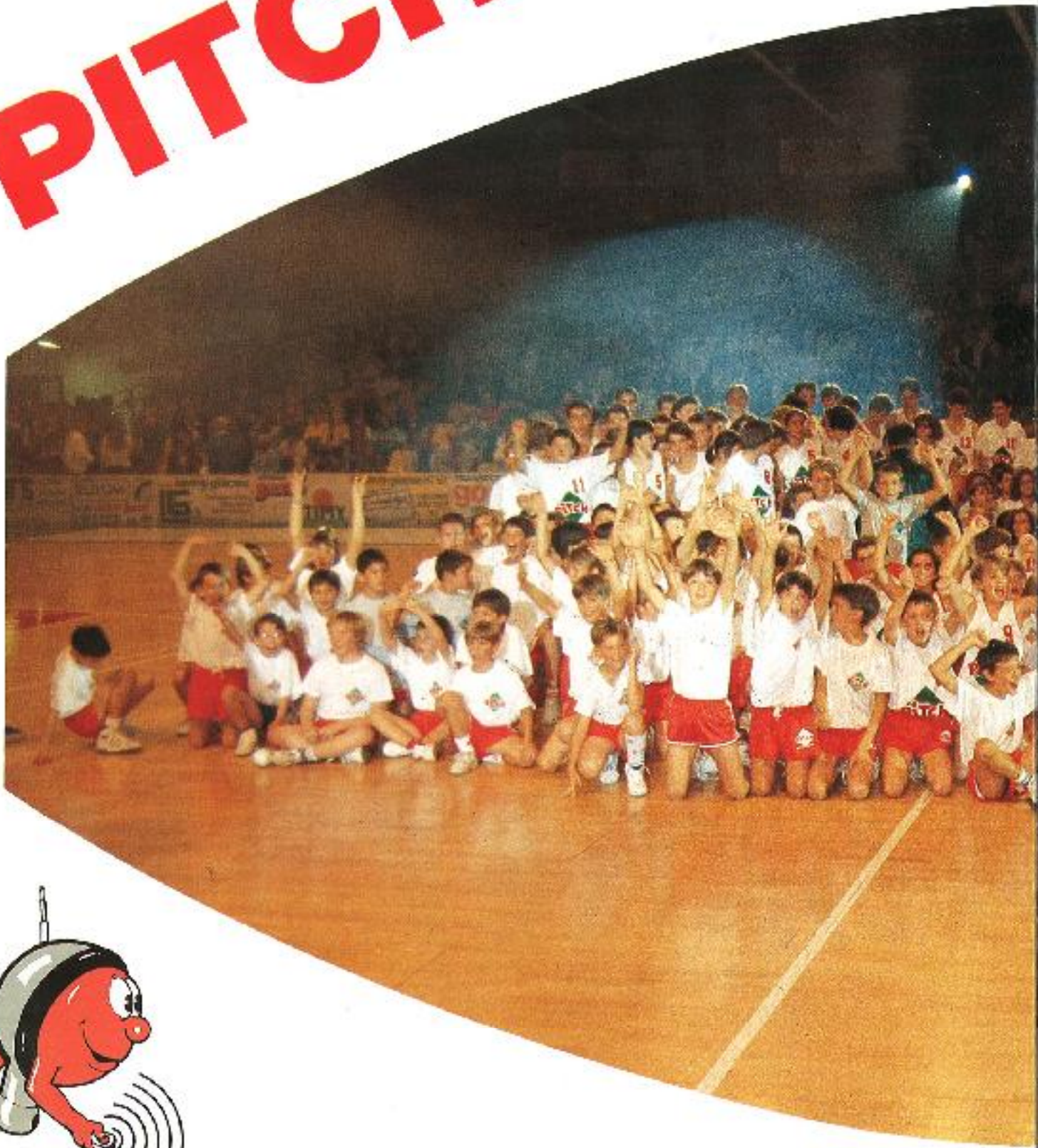


Plastic-Ouest

CHOLET



PITCH CHOL



FFA  **Fièvre Fermeture
Automatisme
Choletais**

Z.I. la croix
au La Testouaille
41 56 33 74

Z.I. L
49280 LA T
Tél. 41

ET BASKET



Croix
SSOUALLE
6 33 74

**MIEUX QU'UNE FERMETURE ...
UNE PROTECTION !**



ETS PICONNIER



FORGE
SEERRURERIE
CARROSSERIE

MATÉRIEL TRAVAUX PUBLICS
VENTE DE FER AU DÉTAIL

49, rue Pierre et Marie-Curie - 49300 CHOLET - Tél. 41 62 56 51 - Télécopie 41 62 86 01



Fer de



Basket-

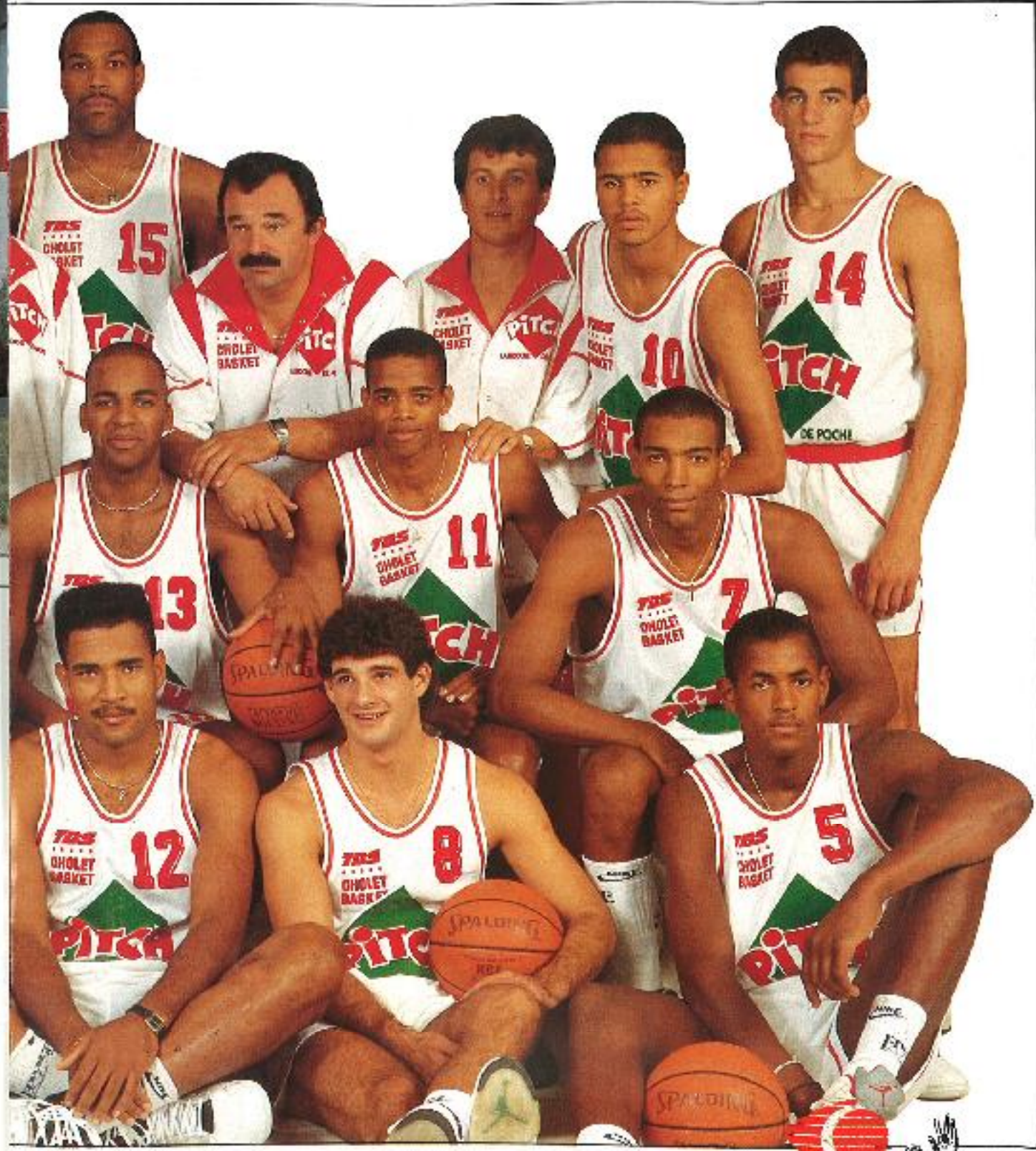


EMERGENCY

ODAM

TELE ▲ HIFI ▲ VIDEO ▲ MENAGER

RUE BEAUREGARD - CHOLET - 41.62.47.07



LE COURRIER DE L'OUEST





Composition : ROUSSEAU David, COQUEZAN Bruno, DIRAISON Vincent, MEYNDON Sylvain, ALBERT Gilles, CHADELLE Teddy, SOGELLY Christophe, BOUSSET
 Patrice, GONZALEZ Daniel, DESRIS Jean
 Coach : GUILLEMIN Simon

E q u i p e E s p o i r s

**CRÉDIT
 MUTUEL
 BRELOQUET**

13, rue René Descartes
 49300 CHOLET
 Tél. 41 62 43 28

Crédit  Mutuel

**Boucherie
 Bovine et chevaline
 Spécialité Veau Fermier**

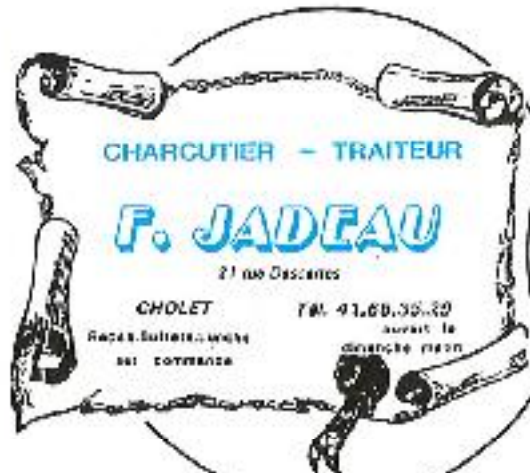
**Gérard
 GRIMAULT**

19, rue Descartes
 Tél. 41 62 22 22

*Boulangier - Pâtissier
 Glacier
 Pains spéciaux*

E. BRIN

28, rue Descartes
 Tél. 41 62 02 33



CHARCUTIER - TRAITEUR

F. JADEAU

21 rue Descartes

CHOLET

Tél. 41.62.33.33

Recevez votre commande
 sur commande

ouvert le
 dimanche matin



Pour LUI Pour ELLE
ACTUEL Coiffure

A. BOISUMEAU
 Visagiste

21, rue Descartes - CHOLET
 Tél. 41 62 43 94

Alimentation Générale

WEBER

*Ouvert le dimanche
 Livraison à domicile gratuite
 sur CHOLET*

Tél. 41 62 26 44



JUST DO IT. Le basket-ball, plus c'est physique, plus c'est dur pour les pieds. Pour les joueurs aux chevilles fragiles qui alternent le jeu tout en puissance et tout en finesse, voici des chaussures hors pair: l'Air Force V et l'Air Jordan High. Avec des renforts latéraux, des semelles intermédiaires à air et des semelles extérieures résistantes pour obtenir une parfaite stabilité et un amorti exceptionnel. Le basket-ball, c'est



Equipe Seniors II

Saison 1990 / 1991

BARBARIS D., AMOT G., AGUILIP M.-C., REMBAULT E., BUSSON H.,
BIDEAU R., GAUTRON M., BERTHAUD N., ESSEU J.N., CHATEAUD G.

Allez		Retour
23 sept. 90	CHAMPLAYON - CHOLET BASKET II	13 janv. 91
30 sept. 90	CHOLET BASKET II - SAUMUR B.C.	20 janv. 91
7 oct. 90	E.S.S.L. II - CHOLET BASKET II	13 déc. 90
21 oct. 90	CHOLET BASKET II - ST-PAULBOIS	3 fév. 91
28 oct. 90	MONTREVAULT - CHOLET BASKET II	10 fév. 91
4 nov. 90	CHOLET BASKET - ANJOU B.C. II	3 mars 91



Allez		Retour
11 nov. 90	CHOLET BASKET I - ANBILLON	10 mars 91
18 nov. 90	LONGUÉ - CHOLET BASKET I	17 mars 91
2 déc. 90	CHOLET BASKET II - VIHIERS	24 mars 91
9 déc. 90	FOSSONNIÈRE - C.B. II	7 avril 91
18 déc. 90	GRANZEUX - CHOLET BASKET I	24 mars 91



**JEANS
CENTER**

5, rue Georges Clemenceau
49300 CHOLET
Téléphone 41 65 22 99

Jean's Club

Le Spécialiste du Pantalon Sportwear

CENTRE COMMERCIAL PK3
49300 CHOLET
Tél. 41 58 86 80

Michel AIRAULT

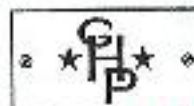
Charcutier - Traiteur

54, rue Nationale
Le Puy Saint-Bonnet

49300 CHOLET

Tél. 41 56 41 95

Aux halles le samedi



**GRAND HOTEL
DE LA POSTE**

RESTAURANT LA ROTONDE

26, boulevard Gustave Richard
49300 CHOLET

Tél. 41 62 07 20 - Téléx 722 707 F - Fax 41 58 54 10

Vérandas - Escaliers - Rampes
SERRURERIE - FERRONNERIE
MENUISERIE MÉTALLIQUE

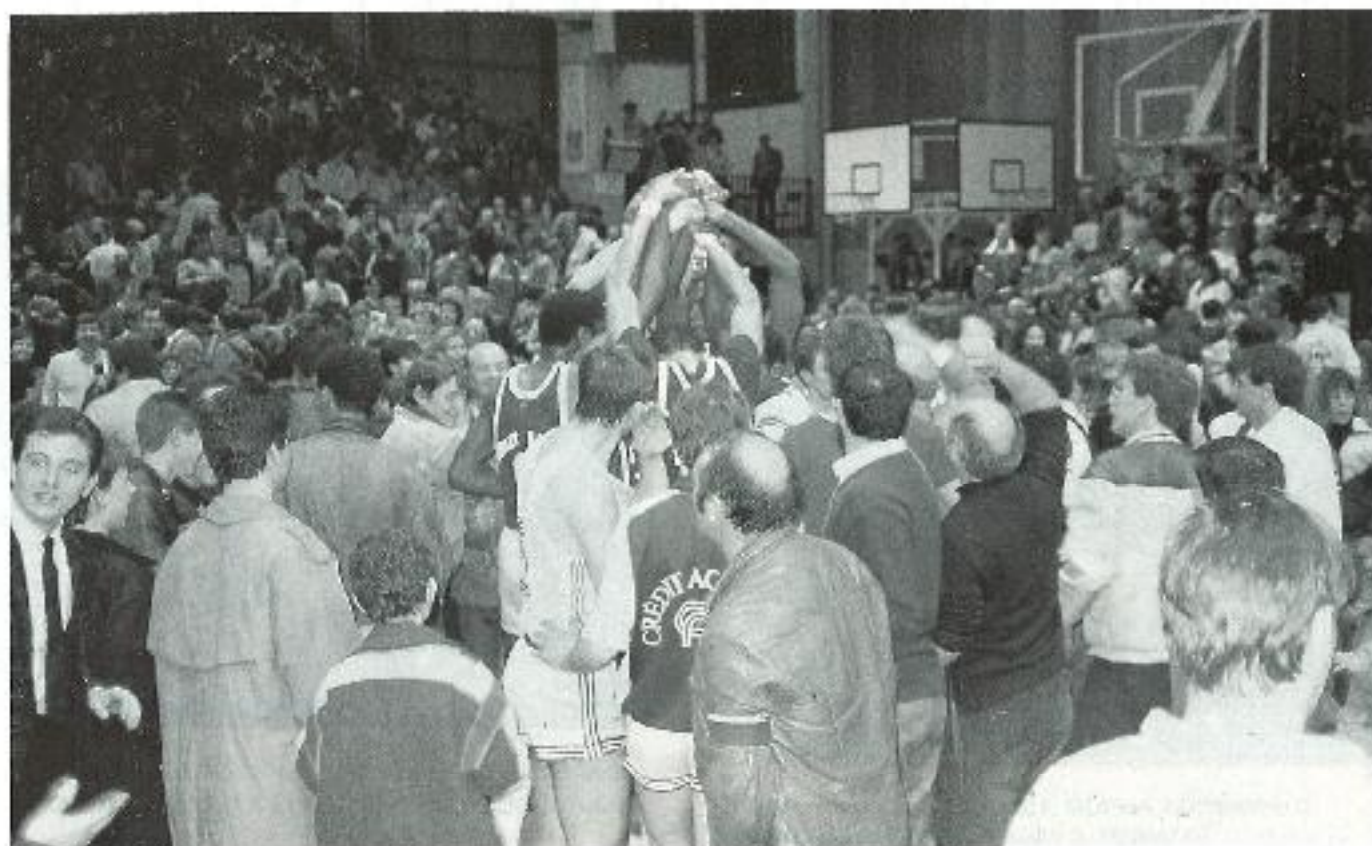
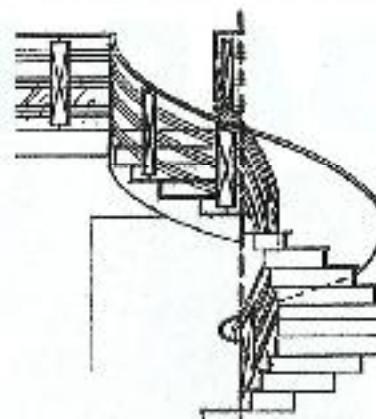
Ets Gabard

S.a.r.l. au capital de 60.000 F

4, rue du Maréchal Leclerc

ST-CRISTOPHE-DU-BOIS - 49300 CHOLET

Tél. 41 56 92 21



LE BIQUETON

Maison BENETEAU

Demi-gros - Détail

RESTAURANTS - COLLECTIVITÉS

Tous les jours aux Halles de Cholet

Route de Moulins - 49280 LA TESSOUALLE - Tél. 41 56 30 40

BAR LES CALINS



3, rue de Lorraine
49300 CHOLET

Tél. 41 58 71 08



Equipe Cadettes I

Saison 1990 / 1991

Aller		Retour	
23 sept. 90 C.D. - ST-HILAIRE DE JOUAY	4 nov. 90
30 sept. 90 MONTAGU - CHOLET BASKET	18 nov. 90
7 oct. 90 CHOLET BASKET - LA SÉGUIÈRE	25 nov. 90
21 oct. 90 CHOLET BASKET - ST-BREVIN LES PINS	2 déc. 90
28 oct. 90 CHOLET BASKET - Exerol	18 déc. 90
.....
.....
.....
.....
.....
.....



BLANCHARD A., CHIFFIN V., BIDOZ B., DESFONTAINE S., TERRELL V.,
GARATH C., GUIGNARD A.-C., JABILLARD A.-E., CHEVILLER L., BÉROU S.

MR
MAISONS

**PLAN PERSONNALISÉ
ET RÉNOVATION**

Marcel RICHOU

156 ter, rue de Lorraine - 49300 CHOLET - Tél. 41 62 42 59

maydéco

MARQUE



32, rue Michel Boistaud
Au fond de la cour

49122 LE MAY-SUR-EVRE

*Cadres photo, pêle-mêle magnétiques,
miroirs, gravures encadrées*

Ouvert chaque samedi de 14h30 à 17h

Prix directs usine

E q u i p e C a d e t t e s I I

S a i s o n 1 9 9 0 / 1 9 9 1

Aller		Retour
23 sept. 90	C.B. II - BEAUPRÉNU II	4 nov. 90
30 sept. 90	DOUÉ - CHOLET BASKET I	18 nov. 90
7 oct. 90	MELAY - CHOLET BASKET II	25 nov. 90
21 oct. 90	CHOLET BASKET I - ST-MAGAIRE	2 déc. 90
28 oct. 90	SOUILLOIRE - CHOLET BASKET II	18 déc. 90
.....
.....
.....
.....
.....
.....



THEATE M., DEVINEAU H., GARAFFI F., BLOUIN S., COTTENCEAU C.,
BOUCHIBON S., SAUVELLE A., BOSSARD D., PERISSAT G.

ANDRE GUIGNARD

PEINTURE

Ravalement de façades
Revêtements murs et sols



14, rue Paul Cézanne

49300 CHOLET

Ets LEGEAIS s.a.

ALUMINIUM CONSEIL

Menuiserie aluminium

Vérandas - Fermetures - Miroiterie

Anodisation classe 20

ou thermolaquage

*Qualification nationale 4301-2**

ST-PIERRE-DES-ECHAUBROGNES

79700 MAULÉON - 49 65 50 52

E q u i p e M i n i m e s F I

S a i s o n 1 9 9 0 / 1 9 9 1

30 sept. 90	CHOLET BASKET - ORLÉANS B.C.
7 oct. 90	A. VITRÉ - CHOLET BASKET
14 oct. 90	CHOLET BASKET - MONDEVILLE
21 oct. 90	RENNES - CHOLET BASKET
11 nov. 90	CHOLET BASKET - ST-BERTHEVIN
18 nov. 90	CHOLET BASKET - E.S. BONÉSAMPS
9 déc. 90	U.S. SAVRAN - CHOLET BASKET
16 déc. 90	CHOLET BASKET - HAROUYS NANTES
6 janv. 91	ORLÉANS B.C. - CHOLET BASKET
13 janv. 91	CHOLET BASKET - A. VITRÉ
20 janv. 91	MONDEVILLE - CHOLET BASKET
3 fév. 91	CHOLET BASKET - RENNES
10 fév. 91	ST-BERTHEVIN - CHOLET BASKET
17 mars 91	CHOLET BASKET - S.C.N. LE MANS
24 mars 91	E.S. BONÉSAMPS - CHOLET BASKET
31 mars 91	CHOLET BASKET - U.S. SAVRAN
7 avril 91	HAROUYS NANTES - CHOLET BASKET



RETAILLEAU S., KANOUTE V., TESSIER K., STARD L., BRACHERET M.,
GAILLARD P., BERNARD C., LEFRERE C., RETAILLEAU C., LASNE S.

CHARBONS ET BOISSONS - TRANSPORTS INTERNATIONAUX



Maison DURAND

B.P. 802

4, rue du Breloquet

CHOLET - Tél. 41 46 00 55

Maçonnerie Neuf et rénovation

Couverture

Carrelage - Faïence

Jean-Claude COLIN

22, allée des Sarcelles

La Girardière - 49300 CHOLET

Tél. 41 65 44 01

Jacques LESUR

Plafonds suspendus

Isolation

- Project cell
- Survitrages
- Doubles vitrages
- Joints d'étanchéité
- Laine de roche
- Laine de verre

"Le Retail"

49740 LA ROMAGNE

Tél. 41 70 32 26

E q u i p e M i n i m e s I I

S a i s o n 1 9 9 0 / 1 9 9 1

Allez		Retour
23 sept. 90	LONGERON - CHOLET BASKET I	4 nov. 90
30 sept. 90	CHOLET BASKET I - ST-CRISTOPHE I	19 nov. 90
7 oct. 90	CHOLET BASKET II - JEUNE FRANCE I	25 nov. 90
21 oct. 90	BÉGROLLES - CHOLET BASKET I	2 déc. 90
28 oct. 90	CHOLET BASKET II - LA SÉGLINIÈRE	16 déc. 90
.....
.....
.....
.....
.....



ROUSSEAU S., MEUDHONNE N., BERTHONNEA E., LASNE S., DELUGEAU G., LEGRAY K., GUFFIGNON I., DAVY C., RESTAILLEAU G.

Sté D.V.A. "Grossiste"

29 bis, rue Nationale
LE PUY ST-BONNET

(Ancienne
usine Maugin)

VENTE AU PUBLIC
Tous les samedis (de 10h à 18h sans interruption)

Des milliers

de vêtements et chaussures

Hommes - Femme - Enfant - Baby - etc...

PRIX DE GROS TOUTE L'ANNÉE



Bar - Restaurant - Jeux

RELAIS DE LA BORDERIE



ST-CRISTOPHE-DU-BOIS - Tél. 41 56 92 11

V.R.P. - Menu ouvrier

Près de la zone industrielle du Cormier

Equipe Minimés III

Saison 1990 / 1991

Aler		Retour
23 sept. 90	CHOLET BASKET II - MALLÉVRIER I	4 nov. 90
30 sept. 90	TOUTLEMONDE - CHOLET BASKET III	18 nov. 90
7 oct. 90	JEUNE FRANCE - CHOLET BASKET III	25 nov. 90
21 oct. 90	CHOLET BASKET II - LA TESSOUILLE	2 déc. 90
28 oct. 90	VEZINS - CHOLET BASKET III	16 déc. 90
.....
.....
.....
.....
.....
.....



CHARBIEU K., CHACUN C., BRUN M., GARREAU S., LEBLANC G., OLIVIER S., JOUSSEAUME B., TISSEAU V., DEWANNIE S., BREVET N.

MATTEO



*sera heureux
de vous recevoir
tous les soirs
après chaque match.*

32, rue de Mondement
CHOLET

41 58 69 19

E q u i p e M i n i m e s I V

S a i s o n 1 9 9 0 / 1 9 9 1

Allez		Retour
23 sept. 90	CHOLET BASKET IV - ST-MACAIRE	4 nov. 90
30 sept. 90	ST-CRISTOPHE II - CHOLET BASKET IV	18 nov. 90
7 oct. 90	ROUSSAY I - CHOLET BASKET IV	25 nov. 90
21 oct. 90	CHOLET BASKET IV -	2 déc. 90
28 oct. 90	TOP'YCU - CHOLET BASKET IV	16 déc. 90
.....
.....
.....
.....
.....
.....



ADIGON, BROCHARD J., CHEVALIER V., DE WILD K., GABARD E.,
GIRAudeau M., LEMASLE D., PASQUEREAU A., SAUVETTE B., CHELMOONNIER M.

*La Boulangerie-Pâtisserie
des SPORTIFS*

GALLARD Daniel

11, rue Chateaubriand
(Baumière)
49300 CHOLET

Tél. 41 62 25 99

*Affichage des résultats
le dimanche matin
Spécialité : le maréchal
Ouvert le dimanche matin*

CERTIFICAT D'ORIGINE



THOMSON-CSF

Etudie, réalise et met au point
dans son établissement
de CHOLET
de nombreux matériels
de télécommunications
utilisés dans le monde entier

**110, avenue du Maréchal Leclerc
49300 CHOLET CEDEX
Tél. 41 62 54 32
Télex TCSF 204780F**

LE SPÉCIALISTE DE LA **HAUTE-COIFFURE**
à la portée de tous

SALON PILOTE

JOURNÉE
NON-STOP
AVEC OU SANS
RENDEZ-VOUS



10, place St-Pierre - CHOLET - *Parking assuré*
Tél. 41 71 12 99

Fleuriste - Décorateur

ROSE CALINE

Interflora

26, avenue des Calins
49300 CHOLET

Tél. 41 65 36 10

Domicile 41 65 01 96

CRÉATION
et
ENTRETIEN
JARDINS
MAÇONNERIE
PAYSAGERIE
ENROBÉS
A CHAUD

**PAYSAGE DU
VAL DE MOINE**
Xavier CHÉNÉ

"La Rourie" - 49300 CHOLET - Tél. 41 65 48 37



Equipe Benjamines I

Saison 1990 / 1991

Aller		Retour
23 sept. 90	CHOLET BASKET I - JALLAIS II	4 nov. 90
30 sept. 90	BEAUPRÉAU III - CHOLET BASKET I	18 nov. 90
7 oct. 90	MELAY - CHOLET BASKET I	25 nov. 90
21 oct. 90	CHOLET BASKET I - PUY ST-BONNET	2 déc. 90
28 oct. 90	POITEVINIÈRE - CHOLET BASKET I	18 déc. 90
.....
.....
.....
.....
.....
.....



BORIE S., CHUPIN V., DENIS V., FROUIN E., JEANNIEZE S., PINEAU M.,
RIGAUDEAU S., BOSSIGNOL E., CLARBONNIER S.



Equipe Benjamines II

Saison 1990 / 1991

Aller		Retour
23 sept. 90	LA SÈGUINIÈRE II - CHOLET BASKET II	4 nov. 90
30 sept. 90	CHOLET BASKET I - ST-LÉGER	16 nov. 90
7 oct. 90	CHOLET BASKET II - ST-CRESPIN I	25 nov. 90
21 oct. 90	ST-CRISTOPHE - CHOLET BASKET I	2 déc. 90
26 oct. 90	CHOLET BASKET II - PUY ST-BONNET II	16 déc. 90
.....
.....
.....
.....
.....
.....



AUGER E., BARGE A., BOMLETEAU A., BROLEAU H., JOBARD L., PUCHAUD S., THIBAUT D., BYL A.-C., CHARBIER N., FUZEAU L.

LE CONTINENTAL
BAR

COCKTAILS
GLACES

*Ouvert tous les jours
jusqu'à 2 heures*



PLACE TRAVOT - CHOLET - Tél. 41 62 21 85

LA SCALA

RESTAURANT
ITALIEN

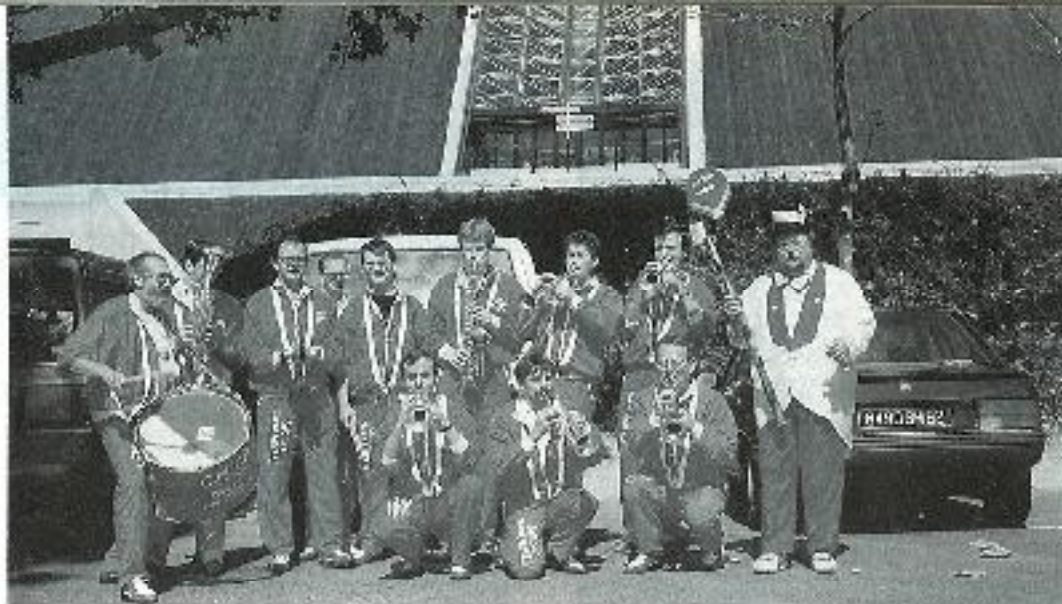
Ouvert tous les jours
jusqu'à 24 heures

Votre pizza chaude
en moins de 30 mn
(domicile ou bureau)

LIVRAISON GRATUITE

120, rue du Paradis - 49300 CHOLET - Tél. 41 71 12 12





E q u i p e P o u s s i n e s I

S a i s o n 1 9 9 0 / 1 9 9 1

<i>Aller</i>	<i>Retour</i>
23 sept. 90 JEUNE FRANCE I - CHOLET BASKET I	4 nov. 90
30 sept. 90 CHOLET BASKET I - ST-MACAIRE	18 nov. 90
7 oct. 90 CHOLET BASKET I - ST-PAULBOIS	25 nov. 90
21 oct. 90 SOMLOIRE - CHOLET BASKET I	2 déc. 90
28 oct. 90 CHOLET BASKET I - TOUTLEMONDE	16 déc. 90
.....
.....
.....
.....
.....
.....



BABON P., DARRE S., CATEL S., LAIDET R., LASNE S., IFFOUCHEZ C.,
MALLINCE C., AITRE M.



*Cuisines et meubles
sur mesures*

GIRARDEAU - AIRAUD

49280 LA TESSOUALLE
Tél. 41 56 38 51

J. REIGNIER

Maroquinerie

94, rue Nationale
CHOLET

Tél. 41 62 10 70

Allez

PITCH CHOLET BASKET

Equipe Poussines II

Saison 1990 / 1991

Allez		Retour
23 sept. 90	YZERNAY - CHOLET BASKET II	4 nov. 90
30 sept. 90	C.B. II - CERQUEUX-MAULÉVRIER	18 nov. 90
7 oct. 90	CHOLET BASKET II - JEUNE FRANCE II	26 nov. 90
21 oct. 90	LA TESSOUILLE - CHOLET BASKET II	2 déc. 90
28 oct. 90	CHOLET BASKET II - TOUTLEMONDE II	16 déc. 90
.....
.....
.....
.....
.....



BOUHIBON A., BRUNET V., BRIFON S., CHARRONNIER P., COQUELET C., DENIS L., FICHIN S., BIGOT F.

Coiffeur **HS** Visagiste

HS

FÉMININ

Hubert SOULARD
Tél. 41 62 44 73

MASCULIN

PK COIFFURE - Bruno SÉCHET
Tél. 41 65 13 55

Centre Commercial PK3 - CHOLET

IMMOBILIÈRES TRANSACTIONS

Agence

Michel ROUIL

ACHATS - VENTES - LOCATIONS
COMMERCES - CONSTRUCTIONS

2, rue Kléber (Place Créach Ferrari)
49300 CHOLET - Tél. 41 65 42 99

Equipe Poussines III

Saison 1990 / 1991

Aller		Retour
23 sept. 90	LA SÉGUIÈRE - CHOLET BASKET II	4 nov. 90
30 sept. 90	CHOLET BASKET II - YZERMEY I	18 nov. 90
7 oct. 90	CHOLET BASKET II - ST-ANDRÉ I	25 nov. 90
21 oct. 90	ST-CHRISTOPHE I - CHOLET BASKET III	2 déc. 90
28 oct. 90	CHOLET BASKET III - LONGBERON	9 déc. 90
.....
.....
.....
.....
.....
.....



AUGEREAU S., BERTHAULT D., BERNET C., DEVEAU S., GASCHET A., PEDRO C., JIGAUDEAU S., LEBLANC K.



S.C.M.C.

S.A.R.L. au capital de 50.000 F
Siège social : 43, rue de la Jominière
49300 CHOLET
Tél. 41 58 07 88 - 51 65 35 89

**SOCIÉTÉ
CHARPENTE
MENUISERIE
CHOLETAISE**



Jean-Claude DEVAUD

Tôlerie - Peinture auto

53, rue de la Vendée
CHOLET - Tél. 41 62 02 19

Constructions métalliques
Couverture - Bardage - Zinguerie - Isolation

J.-L. GODINEAU

19, rue de Bretagne
49280 ST-LÉGER-SOUS-CHOLET
Tél. 41 62 65 27

RENAULT



Garage AUDUSSEAU Gilbert

Agent
14, boulevard de Strasbourg
49300 CHOLET - Tél. 41 62 53 86

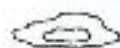
Tabacs - Journaux

J. BERNARD

Centre Commercial du Parc

49300 CHOLET

Tél. 41 62 46 22



LE PASTEUR

32, rue Pasteur - 49300 CHOLET

Jean-Claude CHAMBIRON



Bar - Restaurant

Banquets

Repas d'affaires

Buffets

Chèques restaurant

Carte bleue

Tél. 41 65 35 90

J e u C o n c o u r s

Calendrier 1990/1991

ENFIN revoici le calendrier tant attendu par tous. Sa place ne sera pas dans un placard ou un tiroir, mais sur une table, toujours à la portée des yeux et de la main.

Vous pourrez noter tous les résultats de toutes les équipes de *Pitch-Cholet Basket*. Vous vous documenterez sur toutes les activités de votre Club et vous contacterez tous les annonceurs qui nous ont répondu très sportivement et qui sauront vous accueillir.

EN FIN DE SAISON, *Pitch-Cholet Basket* attribuera des prix à tous ceux et celles qui auront le mieux rempli ce document.

Passez au foyer, téléphonez, lisez la presse, ce calendrier doit vous aider à tout savoir sur *Pitch-Cholet Basket*.

Ne restez pas solitaire, renseignez-vous et éclatez vous avec *Pitch-Cholet Basket*.

Jean-Louis et Paulpol



L'École de Basket

LE basket est un sport roi à Cholet.

Pitch-Cholet Basket ne se contente pas de faire vibrer les foules le samedi soir, il donne envie aux enfants de marcher sur les traces de WARNER, RIGALDEAU et Consorts.

A *Pitch-Cholet Basket* on débute le mercredi après-midi quand on a entre 8 et 10 ans, dans le cadre d'une école qui prend ses quartiers dans la salle de sport des pompiers.

Dès 14 heures, Jacques DEVINEAU et Jean LERIN, entraîneurs animateurs du Club jusqu'à 17 heures, accueillent une cinquantaine d'enfants.

Les plus jeunes ne font pas de compétition la première année.

Les autres, après un trimestre d'apprentissage viendra l'heure du premier championnat en janvier.

Plus tard, tous les espoirs seront permis aux meilleurs. Peut-être même, un jour, l'entrée dans le groupe qui constitue l'équipe Première.

Jacques et Jean

HOTEL-RESTAURANT
DES ROUTIERS
DUBILLOT

13, place de la République
49300 CHOLET
Tél. 41 62 11 09



*Location de chambres
Pensions*

Auto-bateau Ecole

R. TOUZÉ

CHOLET - 88, rue de la Caillère

Tél. 41 52 50 30

YZERNAY - 26, rue de la Chapelle

Tél. 41 55 01 72

Amis sportifs

*Nous espérons que vous confirmez
le chaleureux merci adressé
à tous les annonceurs de ce programme,
en leur réservant vos différents achats.*



**NETTOYER
RÉNOVER
DÉSINFECTER
TRAITER**
J.P. SERVICES
Cholet - 41 62 25 56

Un vrai spécialiste en fromages

J. ANDRO

**LES HALLES
MARCHÉS RÉGIONAUX**
33, rue du Président Doumer
49300 CHOLET - Tél. 41 65 33 71

Plâtrerie - Carrelage

Michel BODET

18, rue Jean Moulin
LE PUY-ST-BONNET
49300 CHOLET
Tél. 41 56 41 99



**Récupération
autos**

s.a.r.l. NEGOCES AUTO

Vente Pièces Détachées AUTO-MOTO
Vente d'épaves
Vieille Route du May - 49300 CHOLET - Tél. 41 62 22 96
Fermeture : dimanche et lundi

Vous connaissez tous le foyer de Cholet-Basket !

Pour les jeunes de C.B. on y sert le vin d'honneur après les matches et on note les résultats au tableau.

Pour les moins jeunes, c'est un point de rencontre entre amis. On y discute de tout : travail, loisirs et surtout basket.

- Quand on a des problèmes : ON VA AU FOYER
- Quand on se retrouve entre copains : ON VA AU FOYER
- Quand on veut des places : ON VA AUX PERMANENCES DU FOYER.

Le foyer est aussi à louer :

Pour vos fêtes familiales (vin d'honneur et soirées) PAUPOL saura vous renseigner sur les différentes formes de location et vous réservera un accueil chaleureux.

Le foyer est aussi à vous :

Faites-le connaître autour de vous et respectez le dans son ensemble.

Paupol

Coiffure

M^{me} Maryvonne CLÉNET

11, rue de la Vendée
49300 CHOLET
Tél. 41 62 62 74

Innovation de la recherche
L'ORÉAL K

Exclusivité des coiffeurs - Conseil Kérastase

AXA ASSURANCES

Daniel TANVIRAY
Agent Général

DROUOT ASSURANCES

34, av. de la Marne
49300 CHOLET - Tél. 41 58 69 98

**COUVERTURE - ZINGUERIE
PLOMBERIE - CHAUFFAGE**

S.a.r.l. OGER-LEFRÊCHE

29, avenue de la Tessoualle - 49300 CHOLET
Tél. 41 62 27 98 - 41 58 48 37

Comprenons mieux notre sport favori

Les gestes de l'arbitre

1 - DEUX POINTS (Un point - Un doigt)



La main levée au-dessus de la tête simultanément avec le coup de sifflet est toujours un signal d'arrêt du chronomètre de jeu. S'il y a faute, le poing fermé au-dessus de la tête signale la faute et l'arrêt du chronomètre de jeu. Si le chronomètre de jeu doit être arrêté lorsqu'il n'y a pas faute, la main ouverte doit être levée au-dessus de la tête, la paume tournée vers le chronométrateur.

2 - TENTATIVE DE PANIER A 3 PTS



3 - PANIER A 3 PTS RÉUSSI



4 - PANIER ANNULÉ JEU ANNULÉ



5 - TEMPS MORT



6 - TEMPS MORT IMPUTÉ



7 - REMPLACEMENT DE JOUEUR



8 - REPRISSE DU TEMPS DE JEU



9 - MARCHER



10 - DRIBBLE IRRÉGULIER



11 - INFRACTION RÈGLE DES 3"



12 - FAUTE PERSONNELLE



13 - FAUTE PERSONNELLE sans LANCER-FRANC



14 - FAUTE PÉNALISÉE PAR LANCERS-FRANCS



15 - DÉSIGNATION DU FAUTIF



16 - POUSSER



17 - USAGE ILLÉGAL DES MAINS



18 - TENIR



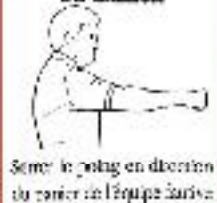
19 - BLOCAGE



20 - PASSAGE EN FORCE



21 - FAUTE DE L'ÉQUIPE AVANT LE CONTRÔLE DU BALLON



22 - FAUTE TECHNIQUE



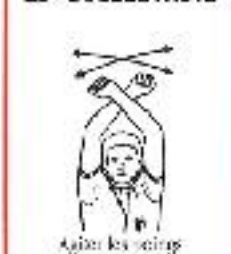
23 - FAUTE INTENTIONNELLE



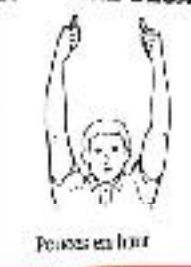
24 - FAUTE DISQUALIFIANTE



25 - DOUBLE FAUTE



26 - ENTRE-DEUX



27 - RETOUR DU BALLON EN ZONE ARRIÈRE



28 - TROIS LANCERS-FRANCS



29 - DEUX LANCERS-FRANCS



30 - UN LANCER-FRANC



30 - SANCTION UN PLUS UN



BAR - RESTAURANT DES SPORTS

Fred et Laurence

Place du Château - 49360 MAULÉVRIER

Tél. 41 55 02 52

Menu du jour du mardi au vendredi midi
Repas d'affaires - Groupes - Banquets
sur réservation
Salle de réunions

LA BONNE TOILE DE CHOLET

L'assurance de la qualité

Maison fondée depuis 1946

2, avenue Gambetta

CHOLET

Tél. 41 62 29 70

Ouvert du lundi après midi
au samedi soir

*Votre spécialiste en mouchoirs rouges de Cholet
et mouchoirs fantaisies - LINGE DE MAISON*

Dalain DUBOIS

**PLOMBERIE - CHAUFFAGE
ÉLECTRICITÉ
DÉPANNAGE BRULEURS**

78, rue Honoré de Balzac - 49300 CHOLET

Tél. 41 65 04 06



Carnot Automobiles S.A.

Occasions toutes marques

82, rue Sadi Carnot

49300 CHOLET

Tél. 41 65 62 55



Planing Saison 1990/1991

Salles	Lundi	Mardi	Mercredi	Mer. A.M.	Jeudi	Vendredi
La Melleraie	17h à 19h Seniors I J.P.R.	17h à 19h Seniors I J.P.R.	17h à 19h Seniors I J.P.R.	13h30 à 14h45 Benjamins I et II J.M.	17h à 19h Seniors I J.P.R.	17h à 19h Seniors I J.P.R.
	19h C.D.F. S.G.	19h C.D.F. S.G.	19h Seniors I T.H. C.H.	14h45 Minimes I et II J.M.	19h C.D.F. S.G.	19h C.D.F. S.G.
	20h30 Minimes I - Cadettes I J.P.M.	20h30 Cadettes II - Minimes II	21h Seniors IV, V et VI	16h Minimes I J.P.M.	20h30 Seniors II et III J.P.M.	20h30 Seniors I T.H. C.H.
Du Bellay	17h30 Benjamins - Benjamins S.G.	17h30 Poussines I et II E.B. et T.G.	17h30 Benjamins I et II J.P.M. et V.C.E.			17h30 Poussins - Poussines N.S.
	19h à 20h15 Minimes J.M.	19h Minimes III et IV	19h Benjamins III et IV			19h Minimes I et II N.S.
			20h30 Cadets II et III E.B.			20h30 à 22h Cadettes I - Seniors II J.P.M.
Chambord		17h30 Poussins I et II S.G.				
Divers		17h30 Poussins III et IV E.B.		Pompiers - 14h Poussins II - Poussins V J.D.	Richelleu - 14h Minimes II et III Laënnec - 19h30 à 21h Minimes J.M.	Richelleu - 16h Cadets I J.M.
				15h30 à 17h Ecole de basket J.D.		

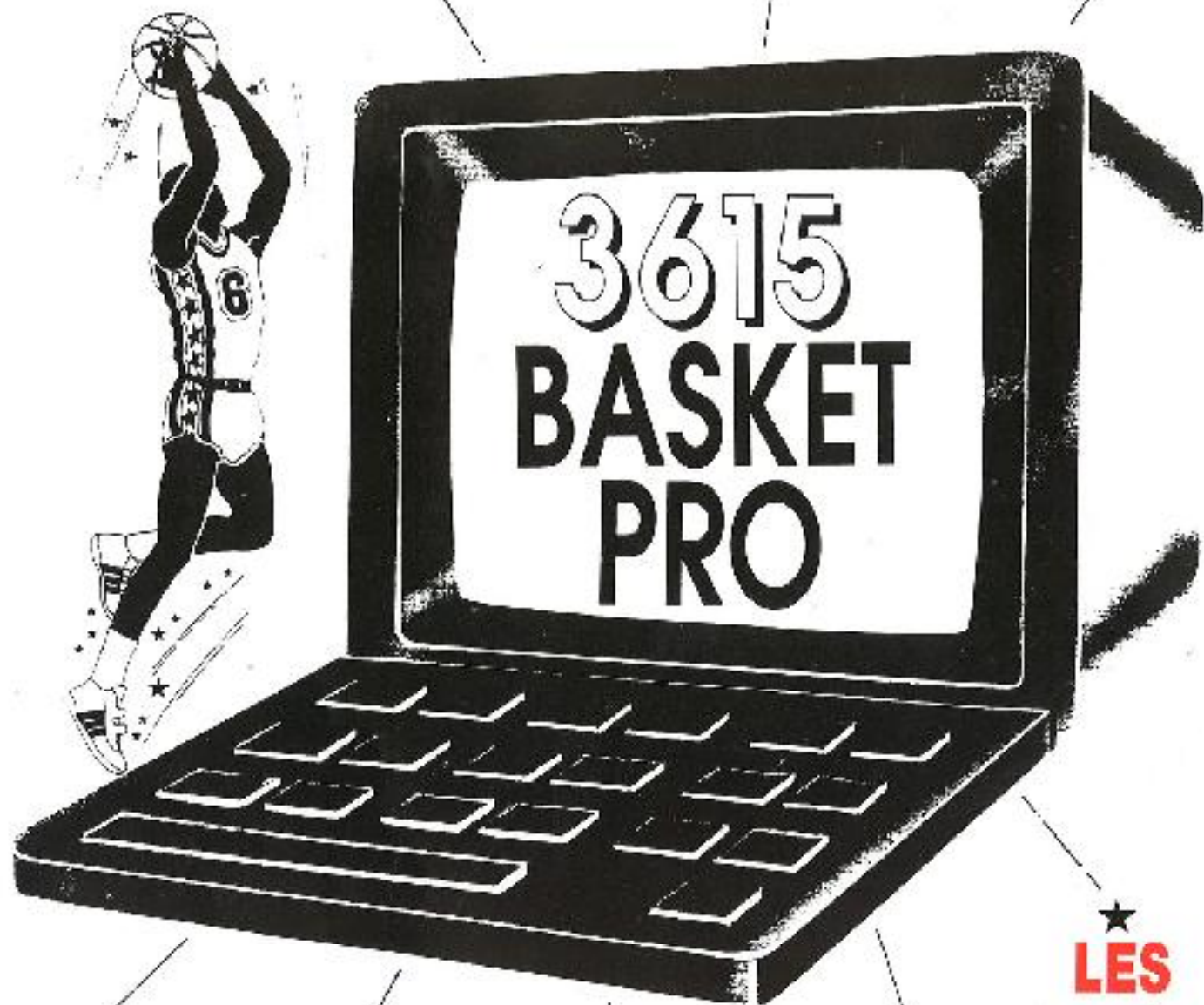
**Entraînements
Pitch-
Cholet Basket
Saison 90/91**

A partir du 10 septembre 1990

LES COUPES D'EUROPE

NATIONALE 1A

NATIONALE 1B



NEWS

JEUX

LA VIE DES CLUBS

LES TROPHÉES

ANNUAIRE DES CLUBS



C h o l e t B a s k e t
A n i m a t i o n

SOIRÉE LOTO

GALETTE DES ROIS

CONCOURS DE BELOTE

SOIRÉE DISCO 1960-1990

L'ANIMATION AU FOYER

SOIRÉES VIDÉO

DATES : se renseigner auprès du foyer

FOURNITURES INDUSTRIELLES

- tous tubes, tuyaux, raccords plastique, caoutchouc
- robinets, vannes, cuivre, laiton, fer
- pompes, courroies
- HUILES moteur, boîtes, ponts hydrauliques
- GRAISSES
- LUBRIFIANTS industriels et agricoles
- ANTIGELS - PRODUITS PÉTROLIERS



Ets BENJAMIN CHIRON - Tél. 41 62 09 15

38-42, rue P. et M. Curie - CHOLET - Télex 720 274F - B.P. 406

NOUVEAU A CHOLET

*Ouvert du lundi au samedi
de 9h00 à 19h30 sans interruption
Fermé le dimanche*

LES MOUSQUETAIRES : UNE FORCE QUI AGIT !



INTERMARCHÉ

Les Mousquetaires de la distribution

10, av. de la Marne - CHOLET - Tél. 41 71 18 42

PICTORAL

12, av. de la Marne
49300 CHOLET
Tél. 41 58 13 55

L'ESPACE DÉCOR DE LA MAISON

QUINCAILLERIE	ELECTRICITÉ	OUTILLAGE
DÉCORATION	LUMINAIRE	ENCADREMENT
CARRELAGE	BOIS - PANNEAUX	DÉCOUPE
MOQUETTE	BATI - CENTRE	(Panneaux, bois, verre, café, grilles, tapis, meubles, etc...)
SANITAIRE	JARDIN	

LIVRAISONS - DEVIS - CRÉDIT - PAIEMENT PAR CARTE

CENTRE AUTO
TEUVENT
Tout est clair!

AUTOMOBILES
ALARMES
CUIVRE
HOUSES
BOULETS
SPICERS
TOITS OUVERTS

ANCRES
ECHAPPEMENTS
HUILES
PNEUS
ATELAGES
BATTERIES
FREINS
CAPOTS

**TOUT POUR UNE
VOITURE DE RÊVE**

VOTRE ENTRETIEN
AUTO MOINS CHER
MONTAGE RAPIDE
DANS NOS ATELIERS
A PRIX FORFAITAIRES

12, av. de la Marne
49300 CHOLET
Tél. 41 58 48 15

Hôtel - Restaurant - Bar du PROGRÈS

Sophie - Mado - Bernard ARIAL

Successeurs de Paul BREGÉON

Salle pour Banquet - Lunch - Réunion

Ouvert tous les jours

Vendredi - Samedi - Dimanche sur réservation uniquement

58, bd de Strasbourg - 49300 CHOLET

Tél. 41 62 11 84 - 41 58 89 61

Eurl RETAILLEAU Serrurerie

PORTES D'ENTRÉE
RAMPES - VÉRANDAS

42, rue Sadi Carnot - CHOLET

Tél. 41 62 13 20

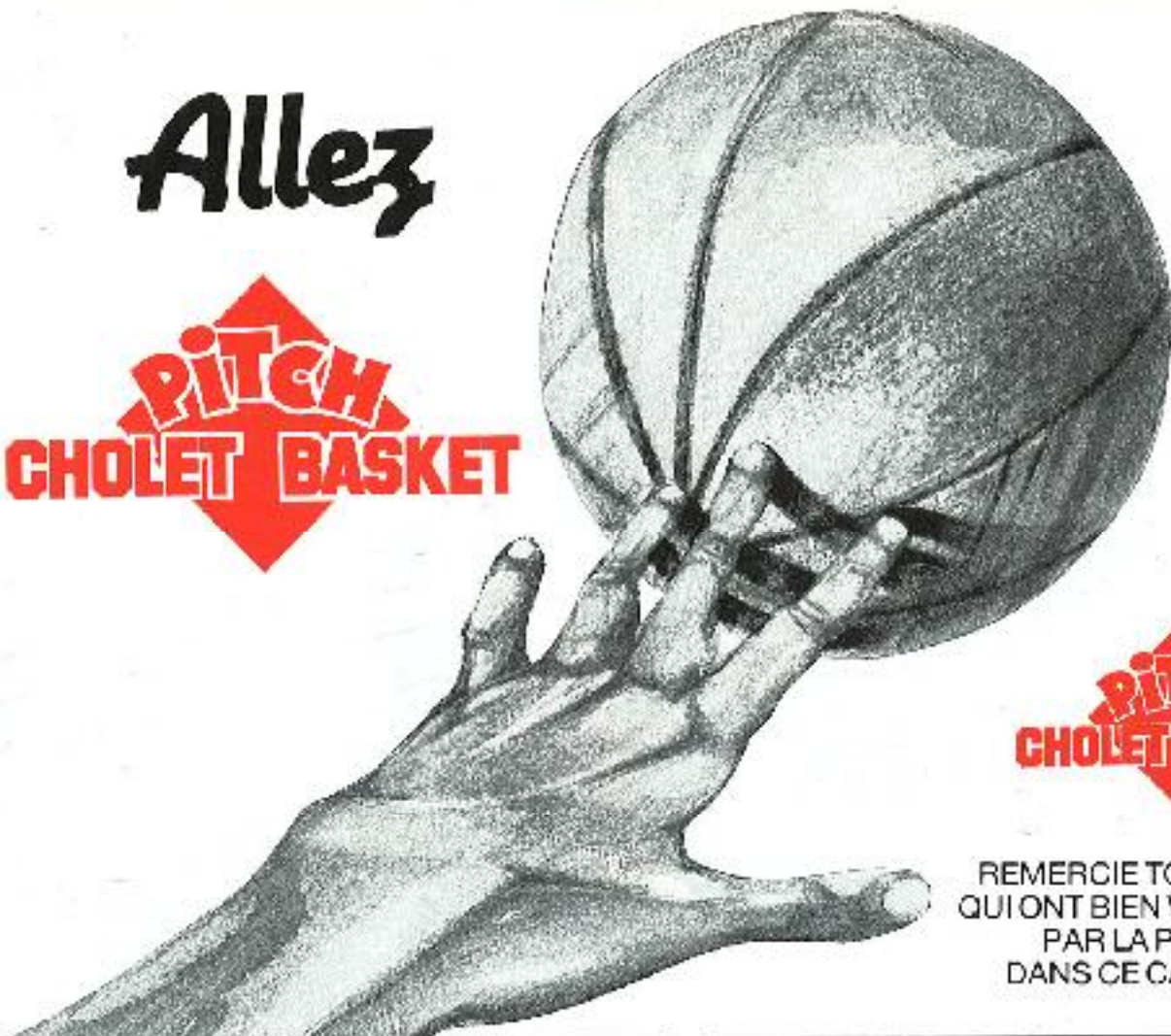


LA PASSION DU BASKET.



Allez

PITCH
CHOLET BASKET



PITCH
CHOLET BASKET

REMERCIÉ TOUS SES AMIS
QUI ONT BIEN VOULU L'AIDER
PAR LA PUBLICITÉ
DANS CE CALENDRIER.

Milady

Prêt-à-porter féminin

STYLE JEUNE

Marque : KOOKAI - NAF-NAF

Centre Commercial Rallye PK3

49300 CHOLET - Tél. 41 58 44 64

CAFÉ - BAR

"LE RELAX"

Centre Commercial Rallye PK3

CHOLET

RICHOU

l'Agence pour vos loisirs et vos affaires
TOURISME INTERNATIONAL

Siège social :

49300 CHOLET - 24, rue Sadi Carnot
Tél. 41 65 40 22

Succursale :

79250 LES AUBIERS - 3, grandrue
Tél. 49 65 60 36

Agences :

49100 ANGERS - 3, rue Talot
(Place Vialaion) - Tél. 41 67 58 22
75000 NANTY - 6, rue Brisson
Tél. 49 24 12 20

49400 SAUMUR - 29, av. Gén. de Gaulle
Tél. 41 51 17 00

L'HOTEL DE VILLE

Bar - Brasserie

Midi - Minuit

Saladerie - Glacier

Cocktails - Salle de jeux - Billards

100, rue St-Bonaventure

49300 CHOLET - Tél. 41 58 18 28

Nicoll



1^{er} Fabricant Européen de Spécialités
en Matériaux de Synthèse
pour le Bâtiment

Nicoll

rue Pierre et Marie Curie 49309 CHOLET CEDEX

FFA  **Fièvre Fermeture**
Automatisme
Choletais

Z.I. La Croix
49280 La Tessoualle
41 56 33 74



**MIEUX QU'UNE
FERMETURE ...**

UNE PROTECTION !

Z.I. La Croix
49280 LA TESSOUALLE
Tél. 41 56 33 74

Coiffure visagiste

Pascale BILLET

80, rue de la Caillière
CHOLET

41 62 24 41

Création personnalisée

VITA - MINE



Alimentation naturelle

J. GONNORD

35, av. de la
Libération
CHOLET

Tél. 41 58 53 71

**Michel
AUGER**

Place de la Libération

Boulangier - Pâtissier

Spécialité : flûte GANA

Ouvert le dimanche toute la journée

LES GITANES

18, av. de la Libération

Presse - Papeterie

Objets - Cadeaux

France LOTO

Tél. 41 65 46 44

Claude ROCHAIS

Place de la Libération - 41 58 07 60

Charcuterie - Traiteur - Boutique

Plats cuisinés tous les jours

Spécialité : rillettes à l'ancienne

Ouvert le dimanche matin

L'Indochine

34, rue Arthur Guillou

Produits et objets d'origine :

Asie - Afrique - Amérique du Sud

Tél. 41 58 79 78

Artisan maçon
tous travaux d'entretien
et de rénovation du bâtiment

**Maurice
CHESNAY**

5, rue E. Branly - 49300 CHOLET

Tél. 41 65 62 59

Café - ~~PMU~~

**"Le
Chantilly"**

20, av. de la Libération

41 62 56 48

Chez Nelson

Snack - Bar - Restaurant

Spécialités portugaises

Salle de billard "privée"

22, avenue
de la Libération

CHOLET

Tél. 41 62 81 53

PITCH
CHOLET BASKET

Tapissier décorateur

Bernard CADORET

Tentures murales - Rideaux - Sièges - Pose moquettes

7, rue de la Libération - 41 58 36 25

STATION TOTAL

GARAGE COUSIN P.

NÉGOCE AUTO - Location plateau porte-voiture

4, av. de la Libération - 49300 CHOLET - Tél. 41 62 10 20