



soir DE match



8^{ème} journée - Samedi 12 Décembre à 18h15



CHOLET vs JDA DIJON



Respectons l'environnement. Ne jetez pas ce programme dans la salle ou sur la voie publique. Merci !



Cholet

Faites réaliser vos projets

Profitez de notre expertise et de nos garanties en nous confiant la pose de tous vos projets.

PARTENAIRE OFFICIEL DU SOIR DE MATCH

Plus d'information sur www.leroymerlin.fr ou en magasin





QUESTIONS À AARON JONES

Peux-tu te présenter ?

Je m'appelle Aaron Jones et mon but est simple, je veux gagner. Je mets beaucoup d'énergie, je donne tout ce que j'ai pour gagner des matches. Faire les Play-Offs et gagner des matches sont mes objectifs.

Que penses-tu de l'équipe et comment as-tu été accueilli ?

Nous sommes une équipe jeune. Nous avons un très bon meneur avec Mike (Stockton). Gerry (Blakes), je l'ai connu en Allemagne, nous nous sommes affrontés l'année dernière. Nous nous entendons plutôt bien avec l'équipe, c'est encore un peu tôt, mais nous apprenons à jouer ensemble jour après jour. Nous travaillons pour créer une bonne alchimie.

Comment l'équipe vit-elle cette période sans match ? Êtes-vous pressés de jouer à nouveau ?

Les entrainements sont très sérieux et la compétitivité est bien présente. Bien sûr, à cause de la COVID, nous ne pouvons pas jouer les matches mais nous sommes pressés de revenir sur le terrain. Pour l'instant nous sommes compétitifs à l'entraînement et nous serons prêts pour jouer les matches.

Pour finir, peux-tu nous dire un petit mot sur Jonathan Rousselle ?

Jo est un travailleur et tout ce qu'il veut c'est gagner. Nous nous entendons bien puisque nous avons le même objectif. Dès qu'il a su que je venais à Cholet, il m'a donné les endroits où aller et m'a dit que le club et le championnat correspondaient bien à mon jeu.

Photo : E. Lizambard



**PROCHAIN MATCH : CB / AEK ATHÈNES
MARDI 15 DÉCEMBRE À 18H**



JBL CONSEIL

Détecteur de talents

RECRUTEMENT
EVALUATION - CONSEIL RH
www.jbl-conseil.fr



Conseil Patrimonial - Particuliers et Entreprises

*
Assurance-Vie, Tontine
Epargne Retraite, Prévoyance
Epargne Salariale
Placements Financiers

*
59 Place Travot - 49300 CHOLET

1^{er} Etage
06.15.14.96.03





**mutuelle
la choletaise**
ici, au plus proche de votre santé

SANTÉ • PRÉVOYANCE • ÉPARGNE • RETRAITE

Protéger
votre présent,
Assurer votre
avenir.

48000
personnes
protégées

+de**160**ans
d'existence

C'collectif 
"Le conseil et la protection
de tous vos salariés"

C'particuliers 
"Votre vie évolue,
nos garanties aussi!"

C'pro 
"Assurer votre activité
en toute sérénité"

mutuellelacholetaise.fr
02 41 49 16 00
1 rue de la Sarthe - CS 60605
49306 Cholet cedex
conseil@mutuellelacholetaise.fr



Groupe
HOFICA



Maroquinerie
Sellerie-Garnissage
Broderie
Sérigraphie
Mise en relief
Impression numérique
Découpe numérique

ATELIER DOUESSIN | COSY Design | COSY Equipement
EVIDENCE | HOFICOUPE | MAROFICA | PACT EUROPACT

www.hofica.com - 49360 Maulévrier



GERMOND
associés



Solutions d'Assurances
Particuliers & Professionnels



02 41 65 24 40

CHOLET

✉ germondassocies@mma.fr



www.germondassocies.com

N°ORIAS 07036978 www.orias.fr

CLASSEMENT			MATCHES		
ÉQUIPES	%	MJ	V	D	
1	Bourg-en-Bresse	100	4	4	0
2	Boulogne-Levallois	85.7	7	7	1
3	Monaco	83.3	6	5	1
4	Dijon	83.3	6	5	1
5	Lyon-Villeurbanne	60	5	3	2
6	Nanterre	60	5	3	2
7	Le Portel	60	5	3	2
8	Pau-Lacq-Orthez	50	6	3	3
9	Limoges	50	6	3	3
10	Le Mans	50	4	2	2
11	Strasbourg	42.9	7	3	4
12	Orléans	40	5	2	3
13	Roanne	25	4	1	3
14	Gravelines-Dunkerque	20	5	1	4
15	Cholet	20	5	1	4
16	Chalon/Saône	20	5	1	4
17	Chalôns-Reims	16.7	6	1	5
18	Boulazac	0	3	0	3

 **TOOTELEK**
DISCOUNT ET CONSEIL, TOUT EST LÀ !

**C'est aussi la literie de
marque à prix discount !**



ebac
la literie les yeux fermés

CHOLET - 10 rue du Lac Érié
LES HERBIERS - Rue de la Noue

CO|ME|RA CUISINES



CHOLET
10 rue du Lac Érié - ZI de l'Écuyère
(près d'Intersport)

LES HERBIERS
Rue de la Noue
(près de La Cervoiserie)



monsieur
meuble
Expert LITIER
by monsieur meuble

20 AVENUE EDMOND MICHELET - CHOLET

02 41 55 66 54

OUVERTURE

Le lundi de 14h à 19h - Du mardi au vendredi de 9h30 à 12h et de 14h à 19h
Le samedi de 9h30 à 19h sans interruption



BANLIAT.com



BANLIAT.COM

Le panier gagnant
sur notre site
Code n° 8DKBBP8R*

*Dés 120€ d'achat = 15€ réduction + livraison gratuite

Site marchand www.banliat.com - Service client 02 41 85 88 40



CUISINE

POÊLE &
CHEMINÉE

DRESSING



CHOLET

1, RUE DE L'ALBERTA
RD PT DÉCATHLON-CULTURA

www.esprithexa.fr



Depuis
1919



MAÇONNERIE
BÉTON ARMÉ

Yoan GELINEAU

Tél. : 02 41 64 43 64
Port : 06 09 73 29 67

yoan.gelineau@sarl-gelineau-constructions.fr

42 rue Charles de Gaulle
49340 CHANTELOUP LES BOIS

www.sarl-gelineau-constructions.fr

CHOLET BASKET	MJ	Min	Pts	%T	%3	%LF	Rbs	Pd	In	Bp	Ctr	Fte	Éval
Michael STOCKTON	5	29.8	13.8	49	50	76.9	3.6	6.4	1.8	2.4	0	3.6	17.4
Nianta DIARRA	5	21.8	9.4	64.5	0	43.8	6	0.2	0.4	1	0.4	2.4	11.4
Lasan KROMAH	4	35.3	13.5	36.5	23.1	81.3	3.3	4.5	1.3	3.8	0.3	2	10
Kyvon DAVENPORT	5	22.2	10.2	48.7	18.2	64.7	4.2	0.4	0.6	2.6	0	1.6	7.6
Gregor HROVAT	5	23.2	7.2	35.3	33.3	87.5	3.2	2.4	0.8	1.6	0	2.2	7.4
Vafessa FOFANA	5	15.2	4.2	45	16.7	100	2.6	1.4	1	1.4	0.2	2.2	5.8
Yoan MAKOUNDOU	5	14.2	4.6	58.8	0	60	2.8	0.2	0.4	1.4	0.6	1.8	5.4
Karilton DIMANCHE	5	15.6	3.4	53.3	-	25	2	1.4	0.2	0.4	0	1.6	4.4
Moyenne Équipe	/	/	76.6	46.7	31.8	67.4	36	17.4	6.8	16	1.5	20.8	82.8

JDA DIJON	MJ	Min	Pts	%T	%3	%LF	Rbs	Pd	In	Bp	Ctr	Fte	Éval
David HOLSTON	5	32.8	13.2	52.1	40	85.7	2	7.4	1.8	3.6	0	1.6	16
Axel JULIEN	6	31.8	10.5	41.6	34.6	93.1	3	4.8	2.5	2.5	0.2	0.8	13.7
Hans VANWIJN	6	23.8	9.3	61.5	40	49.3	5	1.3	0.8	2	0.2	2.5	11.8
Alexandre CHASSANG	6	19.8	12.2	53.7	50	75	3.2	1.8	0.3	1.7	0.3	3	11.5
Jacques ALINGUE	6	20.3	8.3	59.5	-	50	4	1.2	1.3	1.2	0.8	2	11
Chase SIMON	6	24.8	11.7	45.5	33.3	73.2	2.7	0.7	1.7	1.8	0.2	2.3	9.3
Abdoulaye LOUM	6	18.3	4.5	62	0	100	4.5	0.7	0.7	0.8	0.7	1.7	8.8
Jaron JOHNSON	6	25	8.8	40.9	38.6	58.5	1.7	1.5	0.5	0.7	0.2	2.7	6.8
Charles GALLIOU	5	9.8	2.6	50	50	-	1.2	0	0.4	0.6	0	2.2	2.6
Moyenne Équipe	/	/	78.5	50.9	37.8	71.5	29.7	18.2	9.7	14.8	2.5	18.8	90.8

*Stats au 8 décembre 2020

La Foir'Fouille

C'EST LA FÊTE À LA MAISON !   

S'ÉQUIPER 

ORER CUISINER | DÉCORER CUIS

TER   FÊTER  FÊT

LES HERBIERS | SAINT GEREON | ORVAULT | CHOLET
 BASSE GOULAINNE | LA ROCHE SUR YON **NOUVEAU**



La saveur des belles volailles

Spécialiste du coquelet, de la pintade et du poulet jaune, SAVEL propose depuis plus de 50 ans une large gamme de produits frais et congelés élevés et transformés par ses soins. Aujourd'hui présente dans plus de 40 pays, l'entreprise familiale a su allier maîtrise, innovation et passion pour s'imposer comme la référence incontournable du marché.

Rejoignez nous !

www.savel.fr

SAVEL SIALE
LE JOLI BOIS
49280 LA SEGUINIERE



**ACTUAL ACCOMPAGNE
LES CHAMPIONS
AVEC SES SOLUTIONS !**

Solutions pour l'emploi et les compétences
Travail intérimaire • Recrutement • Accompagnement • Formation

350 agences d'emploi, 1 cabinet de recrutement avec 11 implantations régionales, 1 pôle de formation

CHOLET
142 Avenue du Maréchal Leclerc
02 41 63 98 10 - actual.cholet@groupeactual.eu

LES HERBIERS
21 rue de Saumur
02 51 61 09 00 - actual.lesherbiers@groupeactual.eu

BOUFFÈRE
1 bis et 3 rue Augustin FRESNEL - Bâtiment B
02 51 05 98 30 - actual.bouffere@groupeactual.eu

MORTAGNE SUR SEVRE
2, rue nationale
02 30 25 30 15 - actual.mortagne@groupeactual.eu
groupeactual.eu

actual
CONSTRUISSONS ENSEMBLE
VOTRE TRAVAIL



**La valeur de l'entreprise ce sont les hommes
et les femmes qui la composent**

*Ludivine et Victoria se feront un plaisir de vous
rencontrer :*

Du lundi au vendredi : 8H30-12H / 14H-18H

www.go-interim.fr

RENNES – REDON – NANTES – LORIENT- LA FERTE BERNARD – LAMBALLE – PONTCHATEAU - QUILLY

**14 Bd du Général Faidherbe - 49300 CHOLET
Tél : 02.41.55.16.00 / Mail : cholet@go-interim.fr**

1975 CHOLET BASKET

BOUTIQUE

www.cbshop.cholet-basket.com

JOLLY JG GRANIT Fabricant & Poseur

RETROUVER NOS RÉALISATIONS SUR www.jollygranit.com

- Plans de travail de cuisine
- Bac à douche à l'italienne
- Taille de pierre
- Fabrication et pose de monuments funéraires
- Tous travaux de cimetière-marbrerie

VENTE AUX PARTICULIERS & PROFESSIONNELS

CORON // 02 41 55 75 95 - info@jollygranit.com

PURE

PARTAGEONS UN RÊVE ESSENTIEL

Devenez conseiller(e) PURE à domicile !

NOUS RECRUTONS

• Bien-être • Cosmétique • Entretien de la maison
Écologique et Biologique / En vente à domicile

www.etrepure.fr



Christophe RANNOU

Rénovation & Création
Maçonnerie Traditionnelle
Carrelage Faïence

@ : contact@ets-rannou.fr
http://www.ets-rannou.fr/
02 41 30 51 90

Devenez enfin propriétaire
de votre maison sur-mesure.



MTC : 02.41.29.03.04
www.mtcmaisons.com



FABRICANT
VOLETS ROULANTS
PORTES DE GARAGE



Le Puy Gourmond - 49300 CHOLET

Tél. 02 41 46 89 20

Fax : 09 72 25 08 60

www.cedmat-production.com

contact@cedmatproduction.com



**TRAVAUX
PUBLICS & PARTICULIERS**

**Terrassements en tous genres
Assainissements, Voiries réseaux divers
Démolition, Goudronnage, Enrobés
Livraison de Matériaux**

10 ancienne rte de Trémentines 49340 VEZINS
02 41 64 40 14 - contact@bouchet-vezins.com



COACH
KUNTER
Erman
64 ans / FRA-TUR



ASSISTANT
CHERBONNIER
Gaëtan
35 ans / FRA



2
DIMANCHE
Kariton
Poste 1/2 - 1,95 m
20 ans / FRA



5
MAKOUNDOU
Yoan
Poste 4 - 2,07 m
20 ans / FRA



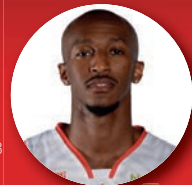
12
FOFANA
Vafessa
Poste 4 - 2,00 m
28 ans / FRA-CIV



23
BLAKES
Gerry
Poste 2/1 - 1,93 m
27 ans / USA



34
JONES
Aaron
Poste 5 - 2,06 m
27 ans / USA



24
KROMAH
Lasan
Poste 3 - 1,94 m
29 ans / LIB



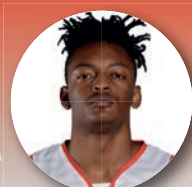
18
DIARRA
Nianta
Poste 5 - 2,03 m
27 ans / FRA-MAL



20
STOCKTON
Michael
Poste 1 - 1,85 m
31 ans / USA



15
HROVAT
Gregor
Poste 3 - 1,96 m
26 ans / SLO



0
DAVENPORT
Kyvon
Poste 4 - 2,01 m
23 ans / USA



CONTACTEZ VOTRE AGENT !

- > **CHEMILLÉ-EN-ANJOU** | T. MÉRAUD | **02 41 30 41 05**
- > **CHOLET** | P. SANCHEZ-CRUZ | **02 41 62 31 29**
- > **MAULÉON** | L. GORUCHON | **05 49 81 43 92**
- > **MORTAGNE-SUR-SÈVRE** | L. ROGER | **02 51 65 21 87**
- > **SÈVREMOINE** | S. PUICHAUD | **02 41 55 28 65**

Agents immatriculés Orias (www.orias.fr)

Société d'Assurance Mutuelle à cotisations variables régie par le Code des Assurances

TOUTES ASSURANCES - Particuliers et Professionnels
Auto | Habitation | Santé | Accidents de la Vie | Risques Professionnels



ASSISTANTS
WISCART-GOETZ
Frédéric
54 ans / FRA



DUMESTRE
Vincent
32 ans / FRA



COACH
LEGNOME
Laurent
43 ans / FRA



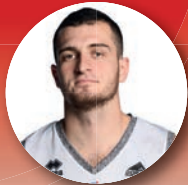
11
HOLSTON
David
Poste 1 - 1,67 m
34 ans / USA



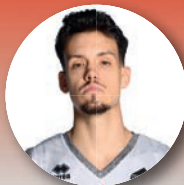
3
SIMON
Chase
Poste 2 - 2,01 m
31 ans / USA



10
ALINGUE
Jacques
Poste 5 - 2,01 m
32 ans / FRA



83
JULIEN
Axel
Poste 1 - 1,84 m
28 ans / FRA



9
VANWIJN
Hans
Poste 4 - 2,08 m
25 ans / BEL



2
JOHNSON
Jaron
Poste 3 - 1,94 m
28 ans / USA



5
ROJEWSKI
Antoine
Poste 1 - 1,94 m
19 ans / FRA



6
DUCOTÉ
Robin
Poste 2 - 1,93 m
19 ans / FRA



7
HANQUIEZ
Thomas
Poste 3 - 2,00 m
19 ans / FRA



21
LOUM
Abdoulaye
Poste 4 - 2,08 m
29 ans / FRA



22
CHASSANG
Alexandre
Poste 5 - 2,04 m
26 ans / FRA



24
GALLIOU
Charles
Poste 3 - 2,03 m
24 ans / FRA



aps
services

PROTECTION INCENDIE



02 41 56 01 01



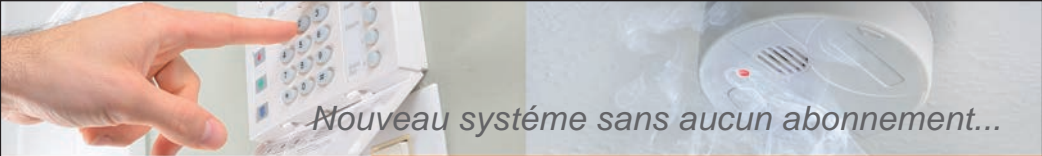
KILLIAN HAYES DRAFTÉ EN NBA



Le mercredi 18 novembre, lors de la Draft NBA 2020, Killian HAYES a été drafté par les Detroit Pistons en 7ème position (et devient le français drafté le plus haut de l'histoire).

Il est le 6ème joueur formé à l'Académie Gautier Cholet Basket à être drafté en NBA, après Mickael Gelabale, Rodrigue Beaubois, Nando De Colo, Kevin Seraphin et Rudy Gobert.

Nous lui souhaitons une grande réussite pour sa carrière en NBA !



Nouveau système sans aucun abonnement...

Alarme 49

02 41 34 64 92

p.jean.direction@alarme49.fr

www.alarme49.fr

Cantenay Epinard - Saumur - Juvardeil - Cholet

Détection extérieure - Générateur de brouillard

Démonstration et devis gratuit

Alarme NF préconisée par les assurances

Télé et vidéosurveillance - Coffre-fort - Vidéo



SYSTÈMES DE SÉCURITÉ SANS FIL



depuis 23 ans ...



Désireux d'obtenir votre permis de conduire ?

Rendez-vous à ECF
votre auto-école référente à Cholet

Pour toutes vos formations : Auto - Deux-roues - Remorque
Poids-lourd - Transport en commun

192, Rue Nationale - 49300 CHOLET
Tél. 02 43 21 41 71 - 06 16 84 15 86

Accueil
Lundi, Mardi, Jeudi et Vendredi :
de 12h à 14h et de 17h à 19h
Mercredi : de 12h à 14h et de 15h à 19h
Samedi : de 10h30 à 12h30



Offre valable jusqu'au 31 Août 2021, pour toute inscription à une formation complète (code + conduite) au permis de conduire - Auto, Moto ou Remorque, sur présentation de ce coupon.
Not cumulable avec une autre opération commerciale - Agrément : 21404900092



20% de remise sur

Les montures,
les verres
correcteurs
et les solaires

Angle de Vue



Angle de Vue
12 avenue de la Marne 49300 CHOLET
02.41.64.33.94
26, rue G. Clémenceau 49300 CHOLET
02.41.62.01.76

Au delà de la vue...

Créateur
d'espaces verts



Aménagement et entretien - Paysages

2 rue Fresnel
49300 CHOLET

Tél. 02 41 62 12 08
www.afp2c.com



se transforme
et devient

aksys
network
By Isatis



L'informatique de demain,
disponible dès aujourd'hui !

Solutions Informatiques, Réseaux, Télécoms

49300 CHOLET
1, Av Edmond Michelet (Rond Point de Paris)

02 41 29 07 45
commercial@aksys.network



3 MATCHES POUR CHOLET BASKET EN DÉCEMBRE



CALENDRIER DU MOIS DE DÉCEMBRE CHOLET BASKET

PLAYSIR AGENT
LE PLUSIEUR DE SE RETROUVER
#CBFAMILY

Samedi 12 décembre



18h15
VS



Mardi 15 décembre



18h
VS



Samedi 19 décembre



20h
VS



Au vu des aides financières attribuées par le Gouvernement, l'Assemblée Générale de la LNB a décidé qu'au cours du mois de décembre 2020, chaque équipe de Jeep® ÉLITE participera à 1 match de championnat à domicile à huis clos.

Cholet Basket disputera donc 2 matches de Jeep®ÉLITE et un match de Basketball Champions League sur ce mois de décembre :

- Samedi 12 décembre 2020 – 18h15 : CB vs Dijon (match télévisé sur L'Équipe)

- Mardi 15 décembre 2020 – 18h : CB vs AEK Athènes (match télévisé sur Canal+)

- Samedi 19 décembre 2020 – 20h : Nanterre vs CB (match télévisé sur Sport en France – chaîne disponible sur toutes les box tv : Orange (174), Bouygues (192), Free (190), SFR (129))

BARBINIÈRE
CHÂTEAU DE LA BARBINIÈRE

www.chateau-barbiniere.com



Hôtel**** - Restaurants
Séminaires - Mariages - Évènements

02 51 92 46 00 - contact@chateau-barbiniere.com
La Barbinière - 85290 Saint-Laurent-sur-Sèvre



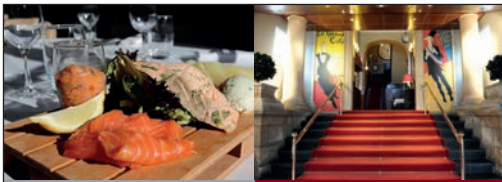
LE BORD DU LAC
RESTAURANT

Restaurant • Café
Boissons • Glaces

02 41 62 13 95

www.le-bord-du-lac.fr

Port de Ribou 49300 Cholet



GRAND CAFE

brasserie - pâtisserie

www.restaurant-grand-cafe.fr

OUVERT
7 jours
7
OUVERT
Service jusqu'à 23h30



Au cœur du centre-ville / Grands parkings
1 place Travot - 49300 Cholet - 02 41 65 82 41



R E S T A U R A N T
À LA BONNE HEURE

C.C. Géant Casino - Route des Sables

49300 Cholet

Tél : 02 41 62 55 09

Découvrez le plaisir
en **équilibre!**



Menus à volonté
à partir de

10 €99

comprenant les buffets
d'entrées et de desserts à
volonté ainsi qu'un plat chaud

Pour votre santé, évitez de grignoter entre les repas.
www.mangerbouger.fr

**1 MAXI BEST OF
BIG MAC ACHETÉ**



SAISON 2020/2021



**1 BIG MAC
OFFERT**



*Offre non cumulable avec d'autres promotions, valable uniquement dans les restaurants de Cholet Sud, Cholet Nord, Saint-André, Chemillé et Beaupréau le soir du match contre remise de ce coupon.



ÉQUIPE U21 (ESPOIRS)

Entraîneur : **Régis BOISSIÉ**

Le Championnat Espoirs change de formule.

Les résultats déjà obtenus sont annulés.

La nouvelle formule de compétition se décompose comme suit :

La première phase se disputera sous la forme d'un championnat composés de deux poules de 9 équipes avec matches aller/retour.

A l'issue de ces matches, un Trophée du Futur sera organisé sur un site unique. Celui-ci rassemblera et opposera les 4 premiers de chaque poule.

Le vainqueur du Trophée du Futur se verra décerner le titre de Champion de France Espoirs.

N°	NOM	PRÉNOM	TAILLE	POSTE	DATE DE NAISSANCE
5	CAROMBO	Satiah	1m80	1/2	09/11/2001
6	DELAUNAY	Léopold	1m94	2/3	14/11/2001
7	DE SOUSA	Nathan	1m88	1	21/02/2003
8	BOUBA	Arthur	2m04	4/3	01/08/2001
9	LLAURY	Thomas	1m89	2	23/03/2003
11	ROLLE	Rodney	2m05	5	17/01/2002
12	TSHUNZA	Junior	2m05	5	10/02/2000
13	MARSILLON	Kevin	2m01	4/3	06/05/2002
15	DUFEAL	Lucas	1m98	3	18/04/2003



Crédits photos : Simon GODET

85500 *Les Herbiers*

TEL : 02 51 92 96 55 - FAX : 02 51 64 87 78

www.leroylogistique.com




LE ROY
logistique



 **CESBRON** Bois
Menuiserie Alu, PVC, Bois

**Charpente - Menuiserie
Construction Bois
Isolation Extérieure
Agencement Interieur**

06.70.58.50.64

06.31.30.83.88

15 RUE DU GUE - NEUVY-EN-MAUGES
49120 CHEMILLE-EN-ANJOU - Tél. : 02.41.71.34.81
email : cesbronbois@orange.fr - site Internet : www.cesbronbois.com

*Revisitez
votre ambiance!*

SARL **LCB**  éco

SARL LCB DÉCO

02 41 46 00 51 / 06 71 79 13 60
contact@lcb-deco.fr

Les ogeards - 49340 CHANTELOUP LES BOIS

**UN PROJET
DE POÊLE OU
DE CHEMINÉE ?**

Faites confiance à un
EXPERT CHALEUR BOIS

Retrouvez-nous sur

 www.expertschaleurbois.fr

 #LesExpertsChaleurBois

 #les_experts_chaleur_bois

**LES
EXPERTS
CHALEUR
BOIS**



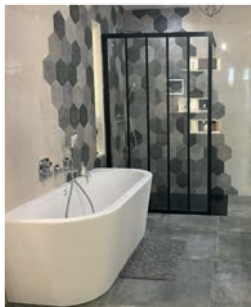
IL Y A FORCÉMENT UNE SALLE EXPO PRÈS DE CHEZ VOUS !

Véritables sources d'inspiration pour vos projets !



02 41 71 07 00

Sortie n°7 - Z.I La Bergerie
49280 LA SEGUINIÈRE



02 41 30 97 00

Anjou Actiparc des 3 routes
49120 CHEMILLE



1 Des produits de qualité

2 Du choix, des conseils

3 Des artisans engagés et qualifiés

LES ARTISANS PARTENAIRES

**PLOMBIERS, CARRELEURS, PLÂTRIERS, ÉLECTRICIENS,
CHAUFFAGISTES & COUVREURS**

SARL Bouchet
Chauffage
Géothermie
Aérothermie
Plomberie - Sanitaire
Électricité
Electro-ménager
49340 TRÉMENTINES
02 41 62 72 46

**SARL DESSEVRE
UZUREAU**
Électricité - Sanitaire - Chauffage
49120 LA CHAPELLE ROUSSELIN
02 41 30 63 46

ABG
Climatique
Chauffage
Électricité
Plomberie
Climatisation
Energies renouvelables
CHOLET
02 41 46 50 46

**OGER
LEFRÈCHE**
COUVERTURE
ZINGUERIE
49300 CHOLET
02 41 62 27 98

**mb
BOISSINOT**
la maîtrise des fluides
et des énergies
www.michel-boissinot.fr
SAS Michel BOISSINOT
32, rue de la Poterie
79200 MAULECHON
05 49 81 93 98
Fax : 05 49 81 99 25
contact@sas-mb.fr

Dixneuf
Sanitaire
Électricité
Chauffage
Climatisation
49280 LA SÉGUINIÈRE
02 41 56 88 60

**MENUISIERS, CHARPENTIERS, CUISINISTES,
AGENCEURS & COUVREURS**

Artim
MENUISERIE - ISOLATION - DEPANNAGE
www.artim-menuisier.fr
02 41 58 41 85

MOBILIER EN RESINE
**YAN
LAINDEAU**
4, rue du Chêne Percé - St-Rémy-en-Mauges
49110 MONTREVAULT SUR EVE
Tel : 07.85.00.97.77

RB
René Bidet
FABRICANT
MOBILIER - AMÉNAGEMENTS D'INTÉRIEURS
AGENCEMENT
S. MARTEL - 24, rue François - BP 1000 - 49100 LAVALÉE - T. 02 41 84 18 33
© 2002 - www.renebidet.com - 3, rue, Montrevaux-sur-Eve

SARL G.A.S.
GABILLARD AGENCEMENT SERVICES
AGENCEMENT de MAGASINS et d'INTÉRIEUR
3 rue des Amandiers - 49340 TRÉMENTINES
07 87 33 38 38 ou 02 41 55 72 18
julien.gabillard@gas49.fr - www.gas49.fr

Règles sanitaires

Mon arrivée à la salle



Je porte mon masque dès mon arrivée à la Meilleraie et je le garde tout au long du match.



Je me désinfecte les mains à l'aide des bornes de gel hydroalcoolique mises à ma disposition.



Je respecte les règles de distanciation physique avec les autres supporters.

Une fois à ma place



Je désigne une personne de mon groupe pour se rendre aux buvettes et je consomme à ma place.



Je limite au maximum mes déplacements dès mon arrivée et jusqu'à mon départ.



Je respecte le sens de circulation et la signalisation mis en place dans la salle.



J'écoute attentivement les annonces du speaker et reste attentif aux annonces visuelles.



Les joueurs ne pourront malheureusement plus se rendre disponible en avant ou après match (selfies, autographes, ...)

**Tous ensemble contre le virus,
allez la #CBFAMILY !**

