



soir DE match



24^{ème} journée - Samedi 13 Mars à 18h30



CHOLET vs BOULAZAC



©CharlotteGeoffray.fr

Respectons l'environnement. Ne jetez pas ce programme dans la salle ou sur la voie publique. Merci !



Cholet

Faites réaliser vos projets

Profitez de notre expertise et de nos garanties en nous confiant la pose de tous vos projets.

PARTENAIRE OFFICIEL DU SOIR DE MATCH

Plus d'information sur www.leroymerlin.fr ou en magasin





QUESTIONS À IAN MILLER



Photo : E. Lizambard

Peux-tu te présenter ?

Je suis allé à l'Université de Florida State, j'ai ensuite joué à Turin en Italie, puis en Russie, en VTB League, j'ai ensuite joué en Israël pour Hapoel Galil Gilboa, en Turquie, et en France, à Roanne et à Gravelines. J'ai aussi joué en Grèce où j'ai participé à l'Eurocup et maintenant je suis ici. Je suis venu ici pour gagner, je suis venu pour faire partie d'un club avec une riche histoire. Je suis content d'être ici.

L'équipe s'est inclinée après prolongation face à Chalon sur Saône, qu'a t'il manqué pour remporter ce match ?

Nous les avons laisser revenir dans le match pendant le second quart-temps et nous n'avons pas pu recréer d'écart ensuite. Nous sommes une bonne équipe, mais nous avons manqué de réussite.

Le prochain adversaire, Boulazac, est une équipe qui a remporté son premier match samedi dernier, que penses-tu de cette équipe ?

Je ne peux pas dire grand-chose par rapport à Boulazac je ne les connais pas assez. Je peux dire que nous devons nous battre, nous devons rester actifs et présents défensivement pendant les 4 quarts-temps. C'est un match important pour nous et nous devons trouver un moyen de le gagner.

Comment se passe ton intégration au sein de l'équipe ?

Je suis très bien ici, mes coéquipiers sont des bons gars. Le coach est bon, il a une grande expérience. Nous allons travailler et gagner les matches !

**PROCHAIN MATCH : CB / AS MONACO BASKET
SAMEDI 20 MARS À 18H30**  **TLC ET LNB.TV**



JBL CONSEIL

Détecteur de talents

RECRUTEMENT
EVALUATION - CONSEIL RH
www.jbl-conseil.fr



Conseil Patrimonial - Particuliers et Entreprises

*
Assurance-Vie, Tontine

Epargne Retraite, Prévoyance

Epargne Salariale

Placements Financiers

*
59 Place Travot - 49300 CHOLET

1^{er} Etage

06.15.14.96.03



**mutuelle
la choletaise**
ici, au plus proche de votre santé



**Nous partageons les mêmes valeurs :
l'esprit d'équipe, la solidarité, le respect et le courage.**

1 rue de la Sarthe - Cholet - 02 41 49 16 00
mutuellelacholetaise.fr

Groupe
HOFICA



Maroquinerie
Sellerie-Garnissage
Broderie
Sérigraphie
Mise en relief
Impression numérique
Découpe numérique

ATELIER DOUESSIN | COSY Design | COSY Equipement
EVIDENCE | HOFICOUPE | MAROFICA | PACT EUROPACT

www.hofica.com - 49360 Maulévrier



GERMOND
associés



Solutions d'Assurances Particuliers & Professionnels



02 41 65 24 40

CHOLET

✉ germondassocies@mma.fr



www.germondassocies.com

N°ORIAS 07036978 www.orias.fr

CLASSEMENT		MATCHES		
ÉQUIPES	%	MJ	V	D
1 Monaco	90	10	9	1
2 Dijon	84.6	13	11	2
3 Bourg-en-Bresse	72.7	11	8	3
4 Boulogne-Levallois	71.4	14	10	4
5 Strasbourg	63.6	11	7	4
6 Lyon-Villeurbanne	60	10	6	4
7 Le Mans	60	10	6	4
8 Limoges	45.5	11	5	6
9 Le Portel	45.5	11	5	6
10 Orléans	45.5	11	5	6
11 Gravelines-Dunkerque	45.5	11	5	6
12 Nanterre	40	10	4	6
13 Chalon/Saône	36.4	11	4	7
14 Chalons-Reims	33.3	12	4	8
15 Cholet	30	10	3	7
16 Roanne	27.3	11	3	8
17 Pau-Lacq-Orthez	25	12	3	9
18 Boulazac	11.1	9	1	8

 **TOOTELEK**
DISCOUNT ET CONSEIL, TOUT EST LÀ !
**C'est aussi la literie de
marque à prix discount !**



ebac
la literie les yeux fermés

CHOLET - 10 rue du Lac Érié
LES HERBIERS - Rue de la Noue

CO|ME|RA CUISINES



CHOLET
10 rue du Lac Érié - ZI de l'Écuyère
(près d'Intersport)

LES HERBIERS
Rue de la Noue
(près de La Cervoiserie)



monsieur
meuble
Expert LITIER
by monsieur meuble

20 AVENUE EDMOND MICHELET - CHOLET

02 41 55 66 54

OUVERTURE

Le lundi de 14h à 19h - Du mardi au vendredi de 9h30 à 12h et de 14h à 19h
Le samedi de 9h30 à 19h sans interruption



BANLIAT.com



BANLIAT.COM

Le panier
sur notre site
Code n° 8DKBBP8R*

*Dés 120€ d'achat = 15€ réduction + livraison gratuite

Site marchand www.banliat.com - Service client 02 41 85 88 40



CUISINE

POÊLE &
CHEMINÉE

DRESSING



CHOLET

1, RUE DE L'ALBERTA
RD PT DÉCATHLON-CULTURA

www.esprithexa.fr



Depuis
1919



MAÇONNERIE
BÉTON ARMÉ

Yoan GELINEAU

Tél. : 02 41 64 43 64
Port : 06 09 73 29 67

yoan.gelineau@sarl-gelineau-constructions.fr

42 rue Charles de Gaulle
49340 CHANTELOUP LES BOIS

www.sarl-gelineau-constructions.fr

CHOLET BASKET	MJ	Min	Pts	%T	%3	%LF	Rbs	Pd	In	Bp	Ctr	Fte	Éval
Michael STOCKTON	10	31.7	14.8	58.9	55.2	64.5	3.1	6.7	2.2	2.3	0	3.1	19.5
Chris HORTON	2	32.5	7	54.5	-	100	9	1.5	2.5	1	0	1.5	16.5
Aaron JONES	5	31	9.6	52.4	22.2	33.3	5.6	2.6	1.2	1.4	0.8	2.2	13.6
Gregor HROVAT	10	27.6	9.6	36.5	20.5	81.3	4	2.4	1.1	1.7	0.2	2.8	9.6
Yoan MAKOUNDOU	8	15.5	7.3	70.6	0	71.4	3.4	0.3	0.5	1.3	0.8	2	9.1
Lasan KROMAH	9	31.4	13.2	8.4	36	67.8	2.8	2.7	1.4	2.7	0.1	2.3	8.9
Nianta DIARRA	9	16.1	6.7	65	0	49.8	3.9	0.3	0.2	0.9	0.2	1.9	7.7
Vafessa FOFANA	10	14.5	3.3	45.2	20	50	2.4	1.1	0.8	1.3	0.1	1.9	4.4
Karlton DIMANCHE	7	14.3	3.3	50	-	50	1.7	1.1	0.3	1	0	2.3	3.6
Ian MILLER	1	24	7	20	16.7	100	1	2	2	1	0	3	3
Moyenne Équipe	/	/	79.3	48.4	32.1	66.8	35	17.7	8.5	15.6	1.8	20.4	88.1

BOULAZAC	MJ	Min	Pts	%T	%3	%LF	Rbs	Pd	In	Bp	Ctr	Fte	Éval
Mouphtaou YAROU	8	25.4	11.8	60.7	-	79.9	7.8	1	0.8	1.5	0.3	2.5	16.4
Benjamin SENE	9	29.2	13.9	48.8	44.3	90.4	1.7	5.4	1.3	2.8	0	2.2	14.3
Owen KLASSEN	6	24	9.2	57.6	0	65.4	5.5	2.2	1	1.5	0.7	3.2	13.2
John FLOWERS	9	28.6	11.8	40.2	33.3	64.3	.3	1.2	1.1	1.1	0.4	2.6	9.9
Mouhammad FAYE	1	20	4	50	-	100	4	1	1	0	0	2	9
Cameron WELLS	5	28.6	9.6	45.2	46.2	100	1	4	1.2	3	0.2	2.2	8.4
Aaron BEST	7	26.6	11.4	39.9	32.3	80.1	2.3	1.1	1.1	2	0	2.7	7.9
Jean-Frédéric MORENCY	8	18.1	5.1	58	34.2	33.3	4.1	0.3	0.1	1.4	0.8	3.3	6.6
Kevin HARLEY	7	21.3	7	43.8	44.2	70.8	2.7	1.4	0	1.9	0.1	3.3	5.9
Jérémy NZEULIE	3	19	4	21.4	23.1	75.2	1.7	1.3	0	2.3	0	2.3	0.7
Moyenne Équipe	/	/	84	46.3	35.7	71.8	30.9	15.6	6.7	16.1	2	22.2	77.8

*Stats au 8 mars 2021

La Foir'Fouille

C'EST LA FÊTE À LA MAISON !   

S'ÉQUIPER 

ORER  CUISINER | DÉCORER

TER  FÊTER 

LES HERBIERS | SAINT GEREON | ORVAULT | CHOLET
 BASSE GOULAINNE | LA ROCHE SUR YON **NOUVEAU**



La saveur des belles volailles

Spécialiste du coquelet, de la pintade et du poulet jaune, SAVEL propose depuis plus de 50 ans une large gamme de produits frais et congelés élevés et transformés par ses soins. Aujourd'hui présente dans plus de 40 pays, l'entreprise familiale a su allier maîtrise, innovation et passion pour s'imposer comme la référence incontournable du marché.

Rejoignez nous !

www.savel.fr

SAVEL SIALE
LE JOLI BOIS
49280 LA SEGUINIERE



**ACTUAL ACCOMPAGNE
LES CHAMPIONS
AVEC SES SOLUTIONS !**

Solutions pour l'emploi et les compétences
Travail intérimaire • Recrutement • Accompagnement • Formation

350 agences d'emploi, 1 cabinet de recrutement avec 11 implantations régionales, 1 pôle de Formation

CHOLET
342 Avenue du Maréchal Leclerc
02 41 63 98 10 - actual.cholet@groupeactual.eu

LES HERBIERS
21 rue de Saumur
02 51 61 09 00 - actual.lesherbiers@groupeactual.eu

BOUFFÈRÉ
1 bis et 3 rue Augustin FRESNEL - Bâtiment B
02 51 05 98 30 - actual.bouffere@groupeactual.eu

MORTAGNE SUR SEVRE
2, rue nationale
02 30 25 30 15 - actual.mortagne@groupeactual.eu

groupeactual.eu

 **actual**
CONSTRUISSONS ENSEMBLE
VOTRE TRAVAIL



**La valeur de l'entreprise ce sont les hommes
et les femmes qui la composent**

*Ludivine et Victoria se feront un plaisir de vous
rencontrer :*

Du lundi au vendredi : 8H30-12H / 14H-18H

www.go-interim.fr

RENNES – REDON – NANTES – LORIENT- LA FERTE BERNARD – LAMBALLE – PONTCHATEAU - QUILLY

**14 Bd du Général Faidherbe - 49300 CHOLET
Tél : 02.41.55.16.00 / Mail : cholet@go-interim.fr**

1975 CHOLET BASKET

BOUTIQUE

www.cbshop.cholet-basket.com

JOLLY JG GRANIT Fabricant & Poseur

RETROUVER NOS RÉALISATIONS SUR www.jollygranit.com

- Plans de travail de cuisine
- Bac à douche à l'italienne
- Taille de pierre
- Fabrication et pose de monuments funéraires
- Tous travaux de cimetière-marbrerie

VENTE AUX PARTICULIERS & PROFESSIONNELS

CORON // 02 41 55 75 95 - info@jollygranit.com

PURE

PARTAGEONS UN RÊVE ESSENTIEL

Devenez conseiller(e) PURE à domicile !

NOUS RECRUTONS

● Bien-être ● Cosmétique ● Entretien de la maison
Écologique et Biologique / En vente à domicile

www.etrepure.fr

Suivez notre bateau



Christophe RANNOU

Rénovation & Création
Maçonnerie Traditionnelle
Carrelage Faïence

@ : contact@ets-rannou.fr
http://www.ets-rannou.fr/
02 41 30 51 90

Devenez enfin propriétaire
de votre maison sur-mesure.



MTC : 02.41.29.03.04
www.mtcmaisons.com



FABRICANT
VOLETS ROULANTS
PORTES DE GARAGE



Le Puy Gourmond - 49300 CHOLET

Tél. 02 41 46 89 20

Fax : 09 72 25 08 60

www.cedmat-production.com

contact@cedmatproduction.com



**TRAVAUX
PUBLICS & PARTICULIERS**

**Terrassements en tous genres
Assainissements, Voiries réseaux divers
Démolition, Goudronnage, Enrobés
Livraison de Matériaux**

10 ancienne rte de Trémentines 49340 VEZINS
02 41 64 40 14 - contact@bouchet-vezins.com



COACH
KUNTER
Erman

64 ans / FRA-TUR



ASSISTANT
CHERBONNIER
Gaëtan

35 ans / FRA



LE MATCH DE CE SOIR
VOUS EST PRÉSENTÉ PAR



2
DIMANCHE
Karlon
Poste 1/2 - 1,95 m
20 ans / FRA



5
MAKOUNDOU
Yoan
Poste 4 - 2,07 m
20 ans / FRA



6
DELAUNAY
Léopold
Poste 2 - 1,94 m
19 ans / FRA



12
FOFANA
Vafessa
Poste 4 - 2,00 m
28 ans / FRA-CIV



18
DIARRA
Nianta
Poste 5 - 2,03 m
27 ans / FRA-MAL



44
MILLER
Ian
Poste 2 - 1,90 m
29 ans / USA



24
KROMAH
Lasan
Poste 3 - 1,94 m
29 ans / LIB



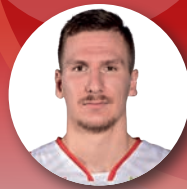
34
JONES
Aaron
Poste 5 - 2,06 m
27 ans / USA



9
HORTON
Chris
Poste 5 - 2,02 m
26 ans / USA



20
STOCKTON
Michael
Poste 1 - 1,85 m
31 ans / USA



15
HROVAT
Gregor
Poste 3 - 1,96 m
26 ans / SLO



CONTACTEZ VOTRE AGENT !

- > **CHEMILLÉ-EN-ANJOU** | T. MÉRAUD | **02 41 30 41 05**
- > **CHOLET** | P. SANCHEZ-CRUZ | **02 41 62 31 29**
- > **MAULÉON** | L. GORUCHON | **05 49 81 43 92**
- > **MORTAGNE-SUR-SÈVRE** | L. ROGER | **02 51 65 21 87**
- > **SÈVREMOINE** | S. PUICHAUD | **02 41 55 28 65**

Agents immatriculés Orias (www.orias.fr)

Société d'Assurance Mutuelle à cotisations variables régie par le Code des Assurances

TOUTES ASSURANCES - Particuliers et Professionnels
Auto | Habitation | Santé | Accidents de la Vie | Risques Professionnels



ASSISTANT
CHARDON
Jean-Sébastien
42 ans / FRA



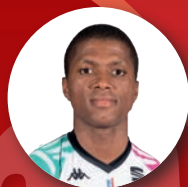
COACH
ANDRIEUX
Thomas
44 ans / FRA



2
BILLON
Léo
Poste 3/4 - 1,97 m
19 ans / FRA



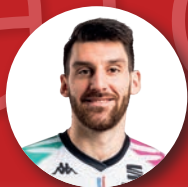
8
SENE
Benjamin
Poste 1/2 - 1,94 m
26 ans / FRA



22
WELLS
Cameron
Poste 1 - 1,86 m
32 ans / USA



5
HARLEY
Kevin
Poste 2/3 - 1,96 m
26 ans / FRA



15
KLASSEN
Owen
Poste 4/5 - 2,08 m
29 ans / CAN



9
NZEULIE
Jérémy
Poste 2 - 1,88 m
29 ans / FRA



11
FAYE
Mouhammad
Poste 3 - 2,08 m
35 ans / SEN



1
BEST
Aaron
Poste 2 - 1,93 m
28 ans / CAN



6
FLOWERS
John
Poste 3 - 2,09 m
31 ans / USA



13
YAROU
Mouphtau
Poste 4/5 - 2,06 m
30 ans / BEN



19
BILLONG
Paul
Poste 1 - 1,92 m
19 ans / FRA



21 la Bergerie
La Séguinière

aps-services.fr



aps services
PROTECTION INCENDIE

02 41 56 01 01



L'ACADÉMIE EN VISITE CHEZ GAUTIER

Les nouveaux pensionnaires de l'Académie ont rendu visite à l'entreprise Gautier mercredi 3 mars.

L'occasion pour les jeunes de découvrir 3 métiers :

- Le Marketing
- La Communication
- Le Design



Un échange intéressant qui a permis aux jeunes de comprendre le monde de l'entreprise.

Cette initiative, mise en place avec le partenaire naming de l'Académie, entre dans le triple projet des jeunes : scolaire, sportif et professionnel.



Nouveau système sans aucun abonnement...

Alarme 49

02 41 34 64 92

p.jean.direction@alarme49.fr

www.alarme49.fr

Cantenay Epinard - Saumur - Juvardeil - Cholet

Détection extérieure - Générateur de brouillard

Démonstration et devis gratuit

Alarme NF préconisée par les assurances

Télé et vidéosurveillance - Coffre-fort - Vidéo



DAITEM

SYSTÈMES DE SÉCURITÉ SANS FIL



depuis 23 ans ...



Désireux d'obtenir votre permis de conduire ?

Rendez-vous à ECF
votre auto-école référente à Cholet

Pour toutes vos formations : Auto - Deux-roues - Remorque
Poids-lourd - Transport en commun

192, Rue Nationale - 49300 CHOLET
Tél. 02 43 21 41 71 - 06 16 84 15 86

Accueil

Lundi, Mardi, Jeudi et Vendredi :
de 12h à 14h et de 17h à 19h

Mercredi : de 12h à 14h et de 15h à 19h
Samedi : de 10h30 à 12h30



40 euros*
de remise

Offre valable jusqu'au 31 Août 2021, pour toute inscription à une formation complète (code + conduite) au permis de conduire - Auto, Moto ou Remorque, sur présentation de ce coupon.
Non cumulable avec une autre opération commerciale - Agrément : ET404900090



20% de remise sur

Les montures,
les verres
correcteurs
et les solaires

Angle de Vue



Angle de Vue
12 avenue de la Marne 49300 CHOLET
02.41.64.33.94
26, rue G. Clémenceau 49300 CHOLET
02.41.62.01.76

Au delà de la vue...

Créateur
d'espaces verts



Aménagement et entretien - Paysages

2 rue Fresnel
49300 CHOLET

Tél. 02 41 62 12 08

www.afp2c.com

Isatis informatique devient

aksys
network
By Isatis

Solutions Informatiques, Réseaux et Télécoms
pour particuliers et professionnels

49300 CHOLET

1, Av Edmont Michelet (Rond Point de Paris)

02 41 29 07 45

commercial@aksys.network

Vente, Installation
et Dépannage



Plus d'infos sur notre page Facebook
Aksys Network by Isatis



CALENDRIER 2020/21*



MARS

J23	Sam. 6	CHALON-SUR-SAÔNE	vs	CB
J24	Sam. 13	BOULAZAC	vs	CB
J25	Lun. 15	MONACO	vs	CB
J16	Sam. 20	MONACO	vs	CB
J26	Sam. 27	ORLÉANS	vs	CB

AVRIL

J27	Sam. 3	LE MANS	vs	CB
J28	Sam. 10	LIMOGES	vs	CB
J29	Mar. 13	CHÂLONS-REIMS	vs	CB
J30	Sam. 17	STRASBOURG	vs	CB
J31	Mar. 20	BOURG-EN-BRESSE	vs	CB
J11	Ven. 23	BOULAZAC	vs	CB
J32	Mar. 27	ROANNE	vs	CB
J33	Vend. 30	DIJON	vs	CB

MAI

J34	Mar. 4	GRAVELINES	vs	CB
J9	Dim. 9	PAU-LACQ-ORTHEZ	vs	CB
J12	Lun. 17	LE MANS	vs	CB
J13	Jeu. 20	LE PORTEL	vs	CB
J14	Sam. 22	CHÂLONS-REIMS	vs	CB
J15	Mar. 25	LIMOGES	vs	CB
J16	Sam. 29	BOURG EN BRESSE	vs	CB

JUIN

J18	Jeu. 3	LYON-VILLEURBANNE	vs	CB
J19	Dim. 6	NANTERRE	vs	CB
J20	Mer. 9	LE PORTEL	vs	CB
J21	Sam. 12	PAU-LACQ-ORTHEZ	vs	CB
J22	Mar. 15	BOULOGNE-LEVALLOIS	vs	CB

* A partir de la journée 34, certaines dates sont susceptibles d'être modifiées.

Restez connectés !



PLAYSIR AGAIN!
LE PLAISIR DE SE RETROUVER
#CBFAMILY

BARBINIÈRE
CHÂTEAU DE LA BARBINIÈRE

www.chateau-barbiniere.com



Hôtel**** - Restaurants
Séminaires - Mariages - Évènements

02 51 92 46 00 - contact@chateau-barbiniere.com
La Barbinière - 85290 Saint-Laurent-sur-Sèvre



LE BORD DU LAC
RESTAURANT

Restaurant • Café
Boissons • Glaces

02 41 62 13 95
www.le-bord-du-lac.fr
Port de Ribou 49300 Cholet



GRAND CAFE

brasserie - pâtisserie

www.restaurant-grand-cafe.fr

OUVERT
7 jours
7
Service jusqu'à 23 h 30



Au cœur du centre-ville / Grands parkings
1 place Travot - 49300 Cholet - 02 41 65 82 41



Notre restaurant
s'invite chez vous

Vos plats préférés disponibles
en vente à emporter



Centre commercial PK3 - Avenue des Sables
49300 Cholet

Tél : 02 41 62 55 09

1 MAXI BEST OF
BIG MAC ACHETÉ



SAISON 2020/2021

1 BIG MAC
OFFERT



*Offre non cumulable avec d'autres promotions, valable uniquement dans les restaurants de Cholet Sud, Cholet Nord, Saint-André, Chemillé et Beaupréau le soir du match contre remise de ce coupon.



ÉQUIPE U21 (ESPOIRS)

Entraîneur : Régis BOISSIÉ

Les Espoirs de l'Académie Gautier Cholet Basket sont en très bonne position pour se qualifier pour le Trophée du Futur qui aura lieu en fin de saison. En effet, les Espoirs après la première partie de saison sont premiers avec 7 victoires pour une seule défaite.

Classement Poule A					
Pos	Club	% vict.	MJ	V	D
1	CHOLET BASKET	88%	8	7	1
2	ORLÉANS	78%	9	7	2
3	LIMOGES	50%	8	4	4
4	GRAVELINES-DUNKERQUE	50%	8	4	4
5	LE MANS	44%	9	4	5
6	LE PORTEL	44%	9	4	5
7	NANTERRE	43%	7	3	4
8	PAU-LACQ-ORTHEZ	43%	7	3	4
9	BOULAZAC	11%	9	1	8



© Simon GODET

85500 *Les Herbiers*

TEL : 02 51 92 96 55 - FAX : 02 51 64 87 78
www.leroylogistique.com




LE ROY
logistique



 **CESBRON** Bois
Menuiserie Alu, PVC, Bois

**Charpente - Menuiserie
Construction Bois
Isolation Extérieure
Agencement Interieur**

**06.70.58.50.64
06.31.30.83.88**

15 RUE DU GUE - NEUVY-EN-MAUGES
49120 CHEMILLE-EN-ANJOU - Tél. : 02.41.71.34.81
email : cesbronbois@orange.fr - site Internet : www.cesbronbois.com

*Revisitez
votre ambiance!*

SARL **LCB**  éco

SARL LCB DÉCO

02 41 46 00 51 / 06 71 79 13 60
contact@lcb-deco.fr

Les ogeards - 49340 CHANTELOUP LES BOIS

**UN PROJET
DE POÊLE OU
DE CHEMINÉE ?**

Faites confiance à un
EXPERT CHALEUR BOIS

Retrouvez-nous sur

 www.expertschaleurbois.fr

 #LesExpertsChaleurBois

 #les_experts_chaleur_bois

**LES
EXPERTS
CHALEUR
BOIS**



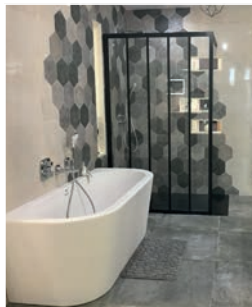
IL Y A FORCÉMENT UNE SALLE EXPO PRÈS DE CHEZ VOUS !

Véritables sources d'inspiration pour vos projets !



02 41 71 07 00

Sortie n°7 - Z.I La Bergerie
49280 LA SEGUINIÈRE



02 41 30 97 00

Anjou Actiparc des 3 routes
49120 CHEMILLE



1 Des produits de qualité

2 Du choix, des conseils

3 Des artisans engagés et qualifiés

LES ARTISANS PARTENAIRES

PLOMBIERS, CARRELEURS, PLÂTRIERS, ÉLECTRICIENS, CHAUFFAGISTES & COUVREURS

SARL Bouchet

Chauffage
Géothermie
Aérothermie
Plomberie - Sanitaire
Électricité
Electro-ménager

49340 TRÉMENTINES
02 41 62 72 46

**SARL DESSEVRE
UZUREAU**

Électricité - Sanitaire - Chauffage

49120 LA CHAPELLE ROUSSELIN
02 41 30 63 46

ABG
Climatique

Chauffage
Électricité
Plomberie
Climatisation
Energies renouvelables

CHOLET
02 41 46 50 46

**OGER
LEFRÈCHE
COUVERTURE
ZINGUERIE**

49300 CHOLET
02 41 62 27 98

**mb
BOISSINOT**

la maîtrise des fluides
et ses énergies

www.michel-boissinot.fr

Électricité
Plomberie
Chauffage
Climatisation
Domotique
Photovoltaïque

SAS Michel BOISSINOT
32, rue de la Poterie
79200 MAULECHON
05 49 81 93 98
Fax : 05 49 81 99 25
contact@sas-mb.fr

Dixneuf

Sanitaire
Électricité
Chauffage
Climatisation

49280 LA SÉGUINIÈRE
02 41 56 88 60

MENUISIERS, CHARPENTIERS, CUISINISTES, AGENCEURS & COUVREURS

Artim

MENUISERIE - ISOLATION - DEPANNAGE

www.artim-menuisier.fr

02 41 58 41 85

MOBILIER EN RESINE

**YAN
LAINDEAU**

4, rue du Chêne Percé - St-Rémy-en-Mauges
49110 MONTREVAULT SUR EVE
Tel : 07.85.00.97.77

RB
René Bidet
FABRICANT

MOBILIER - AMÉNAGEMENTS D'INTÉRIEURS
AGENCEMENT

S. MAUREL - 2014 MAUREL - BP 1000 - 49100 LAVALÉE - T. 02 41 84 14 33
© 2004 - www.renebidet.com - 3, rue, Montrevaux-sur-Eve

SARL G.A.S.

GABILLARD AGENCEMENT SERVICES

AGENCEMENT de MAGASINS et d'INTÉRIEUR

3 rue des Amandiers - 49340 TRÉMENTINES
07 87 33 38 38 ou 02 41 55 72 18
julien.gabillard@gas49.fr - www.gas49.fr

Règles sanitaires

Mon arrivée à la salle



Je porte mon masque dès mon arrivée à la Meilleraie et je le garde tout au long du match.



Je me désinfecte les mains à l'aide des bornes de gel hydroalcoolique mises à ma disposition.



Je respecte les règles de distanciation physique avec les autres supporters.

Une fois à ma place



Je désigne une personne de mon groupe pour se rendre aux buvettes et je consomme à ma place.



Je limite au maximum mes déplacements dès mon arrivée et jusqu'à mon départ.



Je respecte le sens de circulation et la signalisation mis en place dans la salle.



J'écoute attentivement les annonces du speaker et reste attentif aux annonces visuelles.



Les joueurs ne pourront malheureusement plus se rendre disponible en avant ou après match (selfies, autographes, ...)

**Tous ensemble contre le virus,
allez la #CBFAMILY !**

