



# soir DE match



28<sup>ème</sup> journée - Vendredi 9 Avril à 20h00



**CHOLET** vs **LIMOGES**



Respectons l'environnement. Ne jetez pas ce programme dans la salle ou sur la voie publique. Merci !

**LEROY MERLIN**

Cholet

## Faites réaliser vos projets

Profitez de notre expertise et de nos garanties en nous confiant la pose de tous vos projets.

**PARTENAIRE OFFICIEL DU SOIR DE MATCH**

Plus d'information sur [www.leroymerlin.fr](http://www.leroymerlin.fr) ou en magasin





# QUESTIONS À LASAN KROMAH

Photo : E. Lecommand



**L'équipe est actuellement sur une série de 3 victoires consécutives, y a-t-il eu un déclic après la victoire face à Orléans ?**

*Nous avons finalement remporté une victoire, après n'en avoir obtenue aucune pendant un certain temps. Nous voulions garder cet élan et continuer à remporter des matches !*

**Lors de ces 3 victoires, vous avez marqué beaucoup de points mais aussi réussi à limiter le nombre de points des adversaires, c'est une des clés pour gagner ?**

*Je pense que la clé pour gagner un match de basket dépend de la qualité de la défense. C'est bien de marquer plus et de réussir nos shoots. Cela aide toujours.*

**Que peux-tu nous dire sur le prochain adversaire, Limoges ?**

*C'est une bonne équipe contre laquelle nous devons nous concentrer et jouer dur. Ils ont des bons joueurs et des bons shooters que nous devons surveiller pour s'imposer.*

**Tu as déjà joué à Rouen et Boulazac, que penses-tu du championnat de France ?**

*Ce championnat est très compétitif de la première à la dernière place du classement. Chaque équipe peut perdre lors de chaque match. Donc chaque match joué est une bataille.*

**PROCHAIN MATCH : CB / STRASBOURG IG  
SAMEDI 17 AVRIL À 20H00\***



**TLC ET LNB.TV**

\*Date et heure susceptibles d'être modifiées



**JBL CONSEIL**

*Détecteur de talents*

RECRUTEMENT  
EVALUATION - CONSEIL RH  
[www.jbl-conseil.fr](http://www.jbl-conseil.fr)



Conseil Patrimonial - Particuliers et Entreprises

Assurance-Vie, Tontine

Epargne Retraite, Prévoyance

Epargne Salariale

Placements Financiers

59 Place Travot - 49300 CHOLET

1<sup>er</sup> Etage

06.15.14.96.03



**mutuelle  
la choletaise**  
ici, au plus proche de votre santé



**Nous partageons les mêmes valeurs :  
l'esprit d'équipe, la solidarité, le respect et le courage.**

1 rue de la Sarthe - Cholet - 02 41 49 16 00  
mutuellelacholetaise.fr

Groupe  
**HOFICA**



Maroquinerie  
Sellerie-Garnissage  
Broderie  
Sérigraphie  
Mise en relief  
Impression numérique  
Découpe numérique

ATELIER DOUESSIN | COSY Design | COSY Equipement  
EVIDENCE | HOFICOUPE | MAROFICA | PACT EUROPACT

[www.hofica.com](http://www.hofica.com) - 49360 Maulévrier



**GERMOND**  
associés



# Solutions d'Assurances Particuliers & Professionnels



**02 41 65 24 40**

**CHOLET**

✉ [germondassocies@mma.fr](mailto:germondassocies@mma.fr)



[www.germondassocies.com](http://www.germondassocies.com)

N°ORIAS 07036978 [www.orias.fr](http://www.orias.fr)

CLASSEMENT		MATCHES		
ÉQUIPES	%	MJ	V	D
1 Monaco	85.7	14	12	2
2 Dijon	76.5	17	13	4
3 Strasbourg	71.4	14	10	4
4 Bourg-en-Bresse	64.7	17	11	6
5 Lyon-Villeurbanne	64.3	14	9	5
6 Le Mans	61.5	13	8	5
7 Bourgogne-Levallois	61.1	18	11	7
8 Gravelines-Dunkerque	47.1	17	8	9
9 Orléans	46.7	15	7	8
10 Limoges	46.7	15	7	8
11 Roanne	43.8	16	7	9
12 Chalon/Saône	41.2	17	7	10
13 Cholet	40	15	6	9
14 Chalons-Reims	37.5	16	6	10
15 Le Portel	37.5	16	6	10
16 Nanterre	33.3	15	5	10
17 Pau-Lacq-Orthez	23.5	17	4	13
18 Boulazac	21.4	14	3	11

 **TOTO TELEK**  
DISCOUNT ET CONSEIL, TOUT EST LÀ !

**C'est aussi la literie de marque à prix discount !**



**ebac**  
la literie les yeux fermés

**CHOLET - 10 rue du Lac Érié**

**LES HERBIERS - Rue de la Noue**

# CO|ME|RA CUISINES



**CHOLET**

10 rue du Lac Érié - ZI de l'Écuyère  
(près d'Intersport)

**LES HERBIERS**

Rue de la Noue  
(près de La Cervoiserie)



monsieur  
**meuble**  
Expert LITIER  
by monsieur meuble

20 AVENUE EDMOND MICHELET - CHOLET

02 41 55 66 54

OUVERTURE

Le lundi de 14h à 19h - Du mardi au vendredi de 9h30 à 12h et de 14h à 19h  
Le samedi de 9h30 à 19h sans interruption



BANLIAT .com



BANLIAT.COM

Le panier  
sur notre site  
Code n° 8DKBBP8R\*

\*Dés 120€ d'achat = 15€ réduction + livraison gratuite

Site marchand [www.banliat.com](http://www.banliat.com) - Service client 02 41 85 88 40



CUISINE

POÊLE &  
CHEMINÉE

DRESSING



**CHOLET**

1, RUE DE L'ALBERTA  
RD PT DÉCATHLON-CULTURA

[www.esprithexa.fr](http://www.esprithexa.fr)



CONSTRUCTIONS

Depuis  
1919



**MAÇONNERIE  
BÉTON ARMÉ**

**Yoan GELINEAU**

**Tél. : 02 41 64 43 64  
Port : 06 09 73 29 67**

[yoan.gelineau@sarl-gelineau-constructions.fr](mailto:yoan.gelineau@sarl-gelineau-constructions.fr)

42 rue Charles de Gaulle  
49340 CHANTELOUP LES BOIS

[www.sarl-gelineau-constructions.fr](http://www.sarl-gelineau-constructions.fr)

CHOLET BASKET	MJ	Min	Pts	%T	%3	%LF	Rbs	Pd	In	Bp	Ctr	Fte	Éval
Michael STOCKTON	14	31.9	14.4	59.2	48.7	69	3.1	7.1	2.2	2.4	0	2.7	19.8
Chris HORTON	5	30.4	7.8	50	-	83.3	9.6	2.4	1.8	1.4	0.4	1.8	17
Aaron JONES	9	26.6	8.6	52.4	33.5	27	5.1	2.8	1.2	1.3	0.7	2.1	12.7
Gregor HROVAT	14	27.9	11.1	43.9	29	80.1	3.9	2.3	1.5	1.7	0.1	2.4	11.7
Lasan KROMAH	13	30.8	14.2	42.3	41.6	71	2.5	2.2	1.8	2.3	0.1	2.2	10.9
Ian MILLER	5	22.4	11.8	35.3	32.3	92.9	2.4	3	1.8	2	0	2.6	10.2
Yoan MAKOUNDOU	12	17.1	7.6	67.2	34	68.3	3.6	0.3	0.3	1.1	0.8	2.5	9.3
Nianta DIARRA	11	14.6	5.6	63.9	0	50	3.4	0.3	0.2	0.9	0.2	1.8	6.4
Vafessa FOFANA	13	16.6	4.9	51	33.3	59.7	2.7	0.9	0.8	1.3	0.1	1.8	5.9
Karilton DIMANCHE	10	11.1	2.6	52.4	-	50	1.4	0.8	0.2	0.9	0	1.7	2.7
Moyenne Équipe	/	/	76.5	49.9	36	68.6	32.1	17.3	8.8	14.1	1.7	18	87.9

LIMOGES	MJ	Min	Pts	%T	%3	%LF	Rbs	Pd	In	Bp	Ctr	Fte	Éval
Jerry BOUTSIELE	15	27.3	14.5	55.6	32.5	62.5	7.7	1.6	0.1	1.9	1.1	2.3	16.8
Nicolas LANG	15	29.5	16.2	50.7	46.9	98.1	2.3	2.1	0.5	0.9	0	2.1	15.5
Philip SCRUBB	15	30	11.2	44.6	44	81.8	2	4.4	0.5	2.4	0.1	1.9	10.9
Speedy SMITH	9	27.3	8	40	36.6	100	2.7	5.3	1.3	3.1	0	2.4	9.9
Hugo INVERNIZZI	15	27.9	6.9	38.4	32.9	72.6	3.5	3.2	0.9	1.1	0.1	2.2	9.6
Marcus GINYARD	12	18.1	7.2	42.9	25	94.7	2	1	0.6	0.9	0	1.4	6.4
Grismay PAUMIER	15	11.8	4.8	52.1	-	72.7	2.8	0.3	0.6	0.9	0.1	1.7	5.6
Romeo TRAVIS	5	18.6	5.4	34.6	25	70	2.6	0.4	1	1.6	0	2	3.8
Ludovic BEYHURST	13	14.2	2.6	31.3	33.3	87.1	0.8	1	0.9	0.9	0	2.3	2.6
Thimothé CRUSOL	13	7.4	0.5	10.3	-	48.4	0.5	0.5	0.2	0.2	0	1.2	0
Moyenne Équipe	/	/	74.5	45.2	37.6	79.3	30	18.8	5.7	14.2	1.5	18.7	82.1

\*Stats au 6 avril 2021

# La Foir'Fouille

C'EST LA FÊTE À LA MAISON !   

S'ÉQUIPER 

ORER CUISINER | DÉCORER CUIS

TER   FÊTER  FÊT

LES HERBIERS | SAINT GEREON | ORVAULT | CHOLET  
 BASSE GOULAINNE | LA ROCHE SUR YON **NOUVEAU**



## La saveur des belles volailles

Spécialiste du coquelet, de la pintade et du poulet jaune, SAVEL propose depuis plus de 50 ans une large gamme de produits frais et congelés élevés et transformés par ses soins. Aujourd'hui présente dans plus de 40 pays, l'entreprise familiale a su allier maîtrise, innovation et passion pour s'imposer comme la référence incontournable du marché.

**Rejoignez nous !**

[www.savel.fr](http://www.savel.fr)

SAVEL SIALE  
LE JOLI BOIS  
49280 LA SEGUINIERE



**ACTUAL ACCOMPAGNE  
LES CHAMPIONS  
AVEC SES SOLUTIONS !**

Solutions pour l'emploi et les compétences  
Travail intérimaire • Recrutement • Accompagnement • Formation

350 agences d'emploi, 1 cabinet de recrutement avec 11 implantations régionales, 1 pôle de Formation

**CHOLET**  
342 Avenue du Maréchal Leclerc  
02 41 63 98 10 - [actual.cholet@groupeactual.eu](mailto:actual.cholet@groupeactual.eu)

**LES HERBIERS**  
21 rue de Saumur  
02 51 61 09 00 - [actual.lesherbiers@groupeactual.eu](mailto:actual.lesherbiers@groupeactual.eu)

**BOUFFÈRE**  
1 bis et 3 rue Augustin FRESNEL - Bâtiment B  
02 51 05 98 30 - [actual.bouffere@groupeactual.eu](mailto:actual.bouffere@groupeactual.eu)

**MORTAGNE SUR SEVRE**  
2, rue nationale  
02 30 25 30 15 - [actual.mortagne@groupeactual.eu](mailto:actual.mortagne@groupeactual.eu)

[groupeactual.eu](http://groupeactual.eu)

**actual**  
CONSTRUISSONS ENSEMBLE  
VOTRE TRAVAIL



**La valeur de l'entreprise ce sont les hommes  
et les femmes qui la composent**

*Ludivine et Victoria se feront un plaisir de vous  
rencontrer :*

**Du lundi au vendredi : 8H30-12H / 14H-18H**

**[www.go-interim.fr](http://www.go-interim.fr)**

**RENNES – REDON – NANTES – LORIENT- LA FERTE BERNARD – LAMBALLE – PONTCHATEAU - QUILLY**

**14 Bd du Général Faidherbe - 49300 CHOLET  
Tél : 02.41.55.16.00 / Mail : [cholet@go-interim.fr](mailto:cholet@go-interim.fr)**

**1975 CHOLET BASKET**

# BOUTIQUE

www.cbshop.cholet-basket.com

**JOLLY JG GRANIT** Fabricant & Poseur

RETROUVER NOS RÉALISATIONS SUR [www.jollygranit.com](http://www.jollygranit.com)

- Plans de travail de cuisine
- Bac à douche à l'italienne
- Taille de pierre
- Fabrication et pose de monuments funéraires
- Tous travaux de cimetière-marbrerie

VENTE AUX PARTICULIERS & PROFESSIONNELS

CORON // 02 41 55 75 95 - [info@jollygranit.com](mailto:info@jollygranit.com)

# PURE

PARTAGEONS UN RÊVE ESSENTIEL

Devenez conseiller(e) PURE à domicile !

**NOUS RECRUTONS**

• Bien-être • Cosmétique • Entretien de la maison  
Écologique et Biologique / En vente à domicile

www.etrepure.fr

Suivez notre bateau





# Christophe RANNOU

Rénovation & Création  
Maçonnerie Traditionnelle  
Carrelage Faïence

@ : contact@ets-rannou.fr  
http://www.ets-rannou.fr/  
02 41 30 51 90

Devenez enfin propriétaire  
de votre maison sur-mesure.



MTC : 02.41.29.03.04  
www.mtcmaisons.com



FABRICANT  
VOLETS ROULANTS  
PORTES DE GARAGE



Le Puy Gourmond - 49300 CHOLET

Tél. 02 41 46 89 20  
Fax : 09 72 25 08 60

www.cedmat-production.com  
contact@cedmatproduction.com



**TRAVAUX  
PUBLICS & PARTICULIERS**

**Terrassements en tous genres  
Assainissements, Voiries réseaux divers  
Démolition, Goudronnage, Enrobés  
Livraison de Matériaux**

10 ancienne rte de Trémentines 49340 VEZINS  
02 41 64 40 14 - contact@bouchet-vezins.com



**COACH**  
**KUNTER**  
Erman

64 ans / FRA-TUR



**ASSISTANT**  
**CHERBONNIER**  
Gaëtan

35 ans / FRA



LE MATCH DE CE SOIR  
VOUS EST PRÉSENTÉ PAR



**2**  
**DIMANCHE**  
Karlon  
Poste 1/2 - 1,95 m  
20 ans / FRA



**5**  
**MAKOUNDOU**  
Yoan  
Poste 4 - 2,07 m  
20 ans / FRA



**6**  
**DELAUNAY**  
Léopold  
Poste 2 - 1,94 m  
19 ans / FRA



**12**  
**FOFANA**  
Vafessa  
Poste 4 - 2,00 m  
28 ans / FRA-CIV



**18**  
**DIARRA**  
Nianta  
Poste 5 - 2,03 m  
27 ans / FRA-MAL



**44**  
**MILLER**  
Ian  
Poste 2 - 1,90 m  
29 ans / USA



**24**  
**KROMAH**  
Lasan  
Poste 3 - 1,94 m  
29 ans / LIB



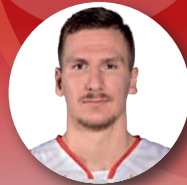
**34**  
**JONES**  
Aaron  
Poste 5 - 2,06 m  
27 ans / USA



**9**  
**HORTON**  
Chris  
Poste 5 - 2,02 m  
26 ans / USA



**20**  
**STOCKTON**  
Michael  
Poste 1 - 1,85 m  
31 ans / USA



**15**  
**HROVAT**  
Gregor  
Poste 3 - 1,96 m  
26 ans / SLO



## CONTACTEZ VOTRE AGENT !

- > **CHEMILLÉ-EN-ANJOU** | T. MÉRAUD | **02 41 30 41 05**
- > **CHOLET** | P. SANCHEZ-CRUZ | **02 41 62 31 29**
- > **MAULÉON** | L. GORUCHON | **05 49 81 43 92**
- > **MORTAGNE-SUR-SÈVRE** | L. ROGER | **02 51 65 21 87**
- > **SÈVREMOINE** | S. PUICHAUD | **02 41 55 28 65**

Agents immatriculés Orias ([www.orias.fr](http://www.orias.fr))

Société d'Assurance Mutuelle à cotisations variables régie par le Code des Assurances

**TOUTES ASSURANCES - Particuliers et Professionnels**  
Auto | Habitation | Santé | Accidents de la Vie | Risques Professionnels



**ASSISTANTS**  
**VILLEGER**  
Benjamin  
30 ans / FRA



**ASSISTANTS**  
**CHENAUD**  
Romain  
38 ans / FRA



**COACH**  
**MARY**  
Mehdy  
41 ans / FRA

Parrain de la rencontre



**44**  
**SMITH**  
Speedy  
Poste 1 - 1,91 m  
28 ans / USA



**1**  
**GINYARD**  
Marcus  
Poste 3 - 1,95 m  
34 ans / USA



**14**  
**PAUMIER**  
Grismay  
Poste 4/5 - 2,04 m  
33 ans / CUB



**23**  
**SCRUBB**  
Philip  
Poste 2 - 1,94 m  
28 ans / CAN



**10**  
**INVERNIZZI**  
Hugo  
Poste 4/3 - 1,98 m  
28 ans / FRA



**3**  
**BEYHURST**  
Ludovic  
Poste 1 - 1,72 m  
22 ans / FRA



**45**  
**MOUJIB**  
Badr  
Poste 4 - 2,05 m  
20 ans / FRA



**50**  
**CABOCLO**  
Bruno  
Poste 3/4 - 2,06 m  
25 ans / BRE

21 la Bergerie  
La Séguinière

aps-services.fr

**aps**  
services  
PROTECTION INCENDIE

02 41 56 01 01



# CHOLET BASKET LANCE SON APPLI

Vivez une nouvelle expérience au côté de votre club préféré et recevez en temps réel, grâce au système de notifications, toutes ses dernières actus et vidéos !

Cette application vous propose un contenu varié :

- Vivez les matches en direct grâce au livetweet et au player de la LNB TV directement sur votre appli
- Consultez les fiches des joueurs pros, mais aussi Espoirs, U18 et U17.
- Ne manquez aucune rencontre grâce au calendrier et aux différents résultats
- Accès rapide à la billetterie en ligne et au classement

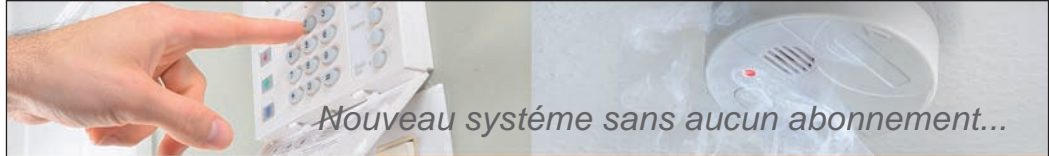
L'application officielle de Cholet Basket pour toute la #CBFAMILY.

ACTUS, VIDÉOS, MATCHES EN LIVE, CALENDRIER, RÉSULTATS, EFFECTIFS, BILLETTERIE...

TÉLÉCHARGEZ-LA VITE !

Disponible sur App Store

DISPONIBLE SUR Google Play



*Nouveau système sans aucun abonnement...*

# Alarme 49

02 41 34 64 92

[p.jean.direction@alarme49.fr](mailto:p.jean.direction@alarme49.fr)

[www.alarme49.fr](http://www.alarme49.fr)

Cantenay Epinard - Saumur - Juvardeil - Cholet

Détection extérieure - Générateur de brouillard  
 Démonstration et devis gratuit  
 Alarme NF préconisée par les assurances  
 Tél et vidéosurveillance - Coffre-fort - Vidéo



SYSTÈMES DE SÉCURITÉ SANS FIL



depuis 23 ans ...



## Désireux d'obtenir votre permis de conduire ?

Rendez-vous à ECF  
votre auto-école référente à Cholet

Pour toutes vos formations : Auto - Deux-roues - Remorque  
Poids-lourd - Transport en commun

192, Rue Nationale - 49300 CHOLET  
Tél. 02 43 21 41 71 - 06 16 84 15 86

Accueil

Lundi, Mardi, Jeudi et Vendredi :  
de 12h à 14h et de 17h à 19h

Mercredi : de 12h à 14h et de 15h à 19h  
Samedi : de 10h30 à 12h30



40 euros\*  
de remise

Offre valable jusqu'au 31 Août 2021, pour toute inscription à une formation complète (code + conduite) au permis de conduire - Auto, Moto ou Remorque, sur présentation de ce coupon.  
Non cumulable avec une autre opération commerciale - Agrément : E1404900090



# 20% de remise sur

Les montures,  
les verres  
correcteurs  
et les solaires

## Angle de Vue



Angle de Vue  
12 avenue de la Marne 49300 CHOLET  
02.41.64.33.94  
26, rue G. Clémenceau 49300 CHOLET  
02.41.62.01.76

Au delà de la vue...

Créateur  
d'espaces verts



## Aménagement et entretien - Paysages

2 rue Fresnel  
49300 CHOLET

Tél. 02 41 62 12 08

[www.afp2c.com](http://www.afp2c.com)

Isatis informatique devient

**aksys**  
network  
By Isatis

Solutions Informatiques, Réseaux et Télécoms  
pour particuliers et professionnels

49300 CHOLET

1, Av Edmont Michelet (Rond Point de Paris)

02 41 29 07 45

[commercial@aksys.network](mailto:commercial@aksys.network)

Vente, Installation  
et Dépannage



Plus d'infos sur notre page Facebook  
Aksys Network by Isatis



# MVP CHOLETAIS

Michael Stockton a été élu MVP Choletais des mois de février et mars 2021 par la #CBFAMILY !

Ses moyenne lors des 5 matches joués étaient de 10,4 points, 3 rebonds et 8,4 passes décisives pour 17,4 d'évaluation en 32 minutes !

Il a devancé Gregor Hrovat (15,4 points, 3 rebonds, 2,2 passes décisives pour 16 d'éval en 31 minutes) et Yoan Makoundou (10,5 points, 4 rebonds, 0,2 passe décisive pour 12,3 d'éval en 20 minutes) pour obtenir cette récompense.

Retrouvez la vidéo de ses plus belles actions sur le site internet de Cholet Basket et sur nos réseaux sociaux.

Lors du dernier match à la Meilleraie, face à Orléans, il a égalé son record de passes décisives en carrière avec 14 !

Il a également dépassé la barre symbolique des 500 points marqués en Jeep® ÉLITE lors du match face au Portel !



© Etienne LIZAMBARD

BARBINIÈRE  
CHÂTEAU DE LA BARBINIÈRE

[www.chateau-barbiniere.com](http://www.chateau-barbiniere.com)



Hôtel\*\*\*\* - Restaurants  
Séminaires - Mariages - Évènements

02 51 92 46 00 - [contact@chateau-barbiniere.com](mailto:contact@chateau-barbiniere.com)  
La Barbinère - 85290 Saint-Laurent-sur-Sèvre



LE BORD DU LAC  
RESTAURANT

Restaurant • Café  
Boissons • Glaces

02 41 62 13 95

[www.le-bord-du-lac.fr](http://www.le-bord-du-lac.fr)

Port de Ribou 49300 Cholet



**GRAND CAFE**

brasserie - pâtisserie

www.restaurant-grand-cafe.fr

OUVERT  
7 jours  
7  
Service jusqu'à 23 h 30



Au cœur du centre-ville / Grands parkings  
1 place Travot - 49300 Cholet - 02 41 65 82 41



Notre restaurant  
s'invite chez vous

Vos plats préférés disponibles  
en vente à emporter



Centre commercial PK3 - Avenue des Sables  
49300 Cholet

Tél : 02 41 62 55 09

1 MAXI BEST OF  
BIG MAC ACHETÉ



SAISON 2020/2021

1 BIG MAC  
OFFERT



\*Offre non cumulable avec d'autres promotions, valable uniquement dans les restaurants de Cholet Sud, Cholet Nord, Saint-André, Chemillé et Beaupréau le soir du match contre remise de ce coupon.



# ÉQUIPE U21 (ESPOIRS)

Entraîneur : Régis BOISSIÉ

Les Espoirs de l'Académie Gautier Cholet Basket reçoivent ce samedi les Espoirs de Limoges à la Meillaire à 16h30. Après s'être imposés samedi dernier face au Mans (56-83) puis ce mercredi face à Pau-Lacq-Orthez (67-58). Les Espoirs sont actuellement sur une série de 7 victoires consécutives et auront à coeur de prolonger cette série face à Limoges.

Classement Poule A					
Pos	Club	% vict.	MJ	V	D
1	CHOLET BASKET	91%	11	10	1
2	ORLÉANS	75%	12	9	3
3	LIMOGES	58%	12	7	5
4	LE MANS	50%	12	6	6
5	GRAVELINES-DUNKERQUE	44%	9	4	5
6	PAU-LACQ-ORTHEZ	40%	10	4	6
7	NANTERRE	40%	10	4	6
8	LE PORTEL	36%	11	4	7
9	BOULAZAC	9%	11	1	10



© Melvyn AUGAS

85500 *Les Herbiers*

TEL : 02 51 92 96 55 - FAX : 02 51 64 87 78  
www.leroylogistique.com



  
**LE ROY**  
logistique





 **CESBRON** Bois  
Menuiserie Alu, PVC, Bois

**Charpente - Menuiserie  
Construction Bois  
Isolation Extérieure  
Agencement Interieur**

**06.70.58.50.64  
06.31.30.83.88**

15 RUE DU GUE - NEUVY-EN-MAUGES  
49120 CHEMILLE-EN-ANJOU - Tél. : 02.41.71.34.81  
email : cesbronbois@orange.fr - site Internet : www.cesbronbois.com

*Revisitez  
votre ambiance!*

SARL **LCB**  éco

SARL LCB DÉCO

02 41 46 00 51 / 06 71 79 13 60  
contact@lcb-deco.fr

Les ogeards - 49340 CHANTELOUP LES BOIS

**UN PROJET  
DE POÊLE OU  
DE CHEMINÉE ?**

Faites confiance à un  
**EXPERT CHALEUR BOIS**

Retrouvez-nous sur

 [www.expertschaleurbois.fr](http://www.expertschaleurbois.fr)

 #LesExpertsChaleurBois

 #les\_experts\_chaleur\_bois

**LES  
EXPERTS  
CHALEUR  
BOIS**



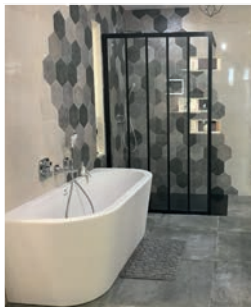
# IL Y A FORCÉMENT UNE SALLE EXPO PRÈS DE CHEZ VOUS !

Véritables sources d'inspiration pour vos projets !



02 41 71 07 00

Sortie n°7 - Z.I La Bergerie  
49280 LA SEGUINIÈRE



02 41 30 97 00

Anjou Actiparc des 3 routes  
49120 CHEMILLE



**1** Des produits de qualité

**2** Du choix, des conseils

**3** Des artisans engagés et qualifiés

## LES ARTISANS PARTENAIRES

### PLOMBIERS, CARRELEURS, PLÂTRIERS, ÉLECTRICIENS, CHAUFFAGISTES & COUVREURS

**SARL Bouchet**

Chauffage  
Géothermie  
Aérothermie  
Plomberie - Sanitaire  
Électricité  
Electro-ménager

49340 TRÉMENTINES  
02 41 62 72 46

**SARL DESSEVRE  
UZUREAU**

Électricité - Sanitaire - Chauffage

49120 LA CHAPELLE ROUSSELIN  
02 41 30 63 46

**ABG**  
Climatique

Chauffage  
Électricité  
Plomberie  
Climatisation  
Energies renouvelables

**CHOLET**  
02 41 46 50 46

**OGER  
LEFRÈCHE  
COUVERTURE  
ZINGUERIE**

49300 CHOLET  
02 41 62 27 98

**mb  
BOISSINOT**

la maîtrise des fluides  
et ses énergies

www.michel-boissinot.fr

32, rue de la Poterie  
79200 MAULEON  
**05 49 81 93 98**  
fax : 05 49 81 99 25  
contact@mb-sas.fr

Électricité  
Plomberie  
Chauffage  
Climatisation  
Domotique  
Photovoltaïque

**Dixneuf**

Sanitaire  
Électricité  
Chauffage  
Climatisation

49280 LA SÉGUINIÈRE  
02 41 56 88 60

### MENUISIERS, CHARPENTIERS, CUISINISTES, AGENCEURS & COUVREURS

**Artim**

MENUISERIE - ISOLATION - DEPANNAGE

www.artim-menuisier.fr

02 41 58 41 85

MOBILIER EN RESINE

**YAN  
LAINDEAU**

4, rue du Chêne Percé - St-Rémy-en-Mauges  
49110 MONTREVAULT SUR EVÈRE  
Tel : 07.85.00.97.77

**RB**  
René Bidet  
FABRICANT

MOBILIER - AMÉNAGEMENTS D'INTÉRIEURS  
AGENCEMENT

3, rue de la République - BP 1000 - 49100 MAULEON - FRANCE  
02 41 58 41 85  
www.artim-menuisier.fr

**SARL G.A.S.**

**GABILLARD AGENCEMENT SERVICES**

AGENCEMENT de MAGASINS et d'INTÉRIEUR

3 rue des Amandiers - 49340 TRÉMENTINES  
07 87 33 38 38 ou 02 41 55 72 18  
julien.gabillard@gas49.fr - www.gas49.fr



Bodel

ORLEANS

56

- 0 DOSSOU
- 2 KIMOTO
- 3 DIFUJA
- 4 ROTARDIER
- 7 OMANGUE
- 9 NOMEKE
- 21 MUTUALÉ
- 32 SANE
- 40 FISCHER
- 97 FLORIMONT

3  
11  
11  
10  
10

OMANGUE  
PARCOURDOU  
HORTON  
FOFANA  
HROVAT  
DIARRA  
STOCKTON

TCL

BARRE DE SAIN TCL

HORTON

9

IGIR