



# soir DE match



34<sup>ème</sup> journée - Mardi 4 Mai à 20h00



## CHOLET vs GRAVELINES-DUNKERQUE



Respectons l'environnement. Ne jetez pas ce programme dans la salle ou sur la voie publique. Merci !

Cholet

## Faites réaliser vos projets

Profitez de notre expertise et de nos garanties en nous confiant la pose de tous vos projets.

**PARTENAIRE OFFICIEL DU SOIR DE MATCH**

Plus d'information sur [www.leroymerlin.fr](http://www.leroymerlin.fr) ou en magasin





# TU PRÉFÈRES AVEC AARON JONES



Photo : E. Leclercq

## Attaquer ou défendre ?

Ce qui permet de gagner le match, du moment que nous gagnions, peu m'importe.

## Dunk ou 3 points ?

Dunk

## Shoot ou contre pour la gagne ?

Contre

## Euroleague ou NBA ?

NBA

## Panier ou passe décisive ?

Passe décisive

## Burger ou Pizza ?

Burger

## Michael Jordan ou Kobe Bryant ?

Michael Jordan

## France ou États-Unis ?

Si c'est pour y vivre, la France !

## Football ou Football Américain ?

Football

## Été ou Hiver ?

Été

## Ta chanson préférée ?

Sorry not sorry - DJ Khaled

## Ton film préféré ?

Above the rim

**PROCHAIN MATCH : CB / PAU-LACO-ORTHEZ**

**DIMANCHE 9 MAI À 20H00\***



**TLC ET LNB.TV**

\*Date et heure susceptibles d'être modifiées



**JBL CONSEIL**

*Détecteur de talents*

RECRUTEMENT  
EVALUATION - CONSEIL RH  
[www.jbl-conseil.fr](http://www.jbl-conseil.fr)

**JBL**  
CONSEIL



LE  **CONSERVATEUR**  
EXPERT EN GESTION D'AVENIR DEPUIS 1844

Conseil Patrimonial - Particuliers et Entreprises

\*

Assurance-Vie, Tontine

Epargne Retraite, Prévoyance

Epargne Salariale

Placements Financiers

\*

59 Place Travot - 49300 CHOLET

1<sup>er</sup> Etage

06.15.14.96.03



**mutuelle  
la choletaise**  
ici, au plus proche de votre santé



**Nous partageons les mêmes valeurs :  
l'esprit d'équipe, la solidarité, le respect et le courage.**

1 rue de la Sarthe - Cholet - 02 41 49 16 00  
mutuellelacholetaise.fr

Groupe

**HOFICA**



Maroquinerie  
Sellerie-Garnissage  
Broderie  
Sérigraphie  
Mise en relief  
Impression numérique  
Découpe numérique

ATELIER DOUESSIN | COSY Design | COSY Equipement  
EVIDENCE | HOFICOUPE | MAROFICA | PACT EUROPACT

[www.hofica.com](http://www.hofica.com) - 49360 Maulévrier



**GERMOND**  
associés



# Solutions d'Assurances Particuliers & Professionnels



**02 41 65 24 40**

**CHOLET**

✉ [germondassocies@mma.fr](mailto:germondassocies@mma.fr)



[www.germondassocies.com](http://www.germondassocies.com)

N°ORIAS 07036978 [www.orias.fr](http://www.orias.fr)

CLASSEMENT		MATCHES		
ÉQUIPES	%	MJ	V	D
1 Monaco	88.9	18	16	2
2 Dijon	81.8	22	18	4
3 Strasbourg	72.7	22	16	6
4 Boulogne-Levallois	66.7	26	16	8
5 Lyon-Villeurbanne	66.7	18	12	6
6 Bourg-en-Bresse	65.2	23	15	8
7 Le Mans	65	20	13	7
8 Limoges	50	20	10	10
9 Orléans	47.6	21	10	11
10 Le Portel	40.9	22	9	13
11 Roanne	39.1	23	9	14
12 Nanterre	38.1	21	8	13
13 Gravelines-Dunkerque	36.4	22	8	14
14 Cholet	36.4	22	8	14
15 Chalon/Saône	34.8	23	8	15
16 Chalons-Reims	33.3	21	7	14
17 Pau-Lacq-Orthez	30.4	23	7	16
18 Boulazac	14.3	21	3	18

 **TOOTELEK**  
DISCOUNT ET CONSEIL, TOUT EST LÀ !  
**C'est aussi la literie de  
marque à prix discount !**



**ebac**  
la literie les yeux fermés

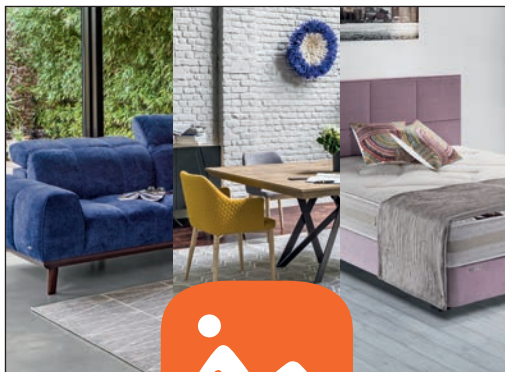
**CHOLET** - 10 rue du Lac Érié  
**LES HERBIERS** - Rue de la Noue

# CO|ME|RA CUISINES



**CHOLET**  
10 rue du Lac Érié - ZI de l'Écuyère  
(près d'Intersport)

**LES HERBIERS**  
Rue de la Noue  
(près de La Cervoiserie)



monsieur  
**meuble**  
Expert LITIER  
by monsieur meuble

20 AVENUE EDMOND MICHELET - CHOLET

02 41 55 66 54

OUVERTURE

Le lundi de 14h à 19h - Du mardi au vendredi de 9h30 à 12h et de 14h à 19h  
Le samedi de 9h30 à 19h sans interruption



Banliat.com  
vous facilite la vie !

LE SPÉCIALISTE DE L'ÉQUIPEMENT DE LA MAISON



DÈS 120€ D'ACHAT

15.00€ OFFERTS\*

Le panier gagan  
sur notre site  
CODE N° 8DKBBP8R\*

SERVICE CLIENTS 02 41 85 88 40



CUISINE

POÊLE &  
CHEMINÉE

DRESSING



**CHOLET**

1, RUE DE L'ALBERTA  
RD PT DÉCATHLON-CULTURA

[www.esprithexa.fr](http://www.esprithexa.fr)

**SARL GELINEAU  
CONSTRUCTIONS**

*Depuis 1919*

**MAÇONNERIE  
BÉTON ARMÉ**

**Yoan GELINEAU**

**Tél. : 02 41 64 43 64**  
**Port : 06 09 73 29 67**  
[yoan.gelineau@sarl-gelineau-constructions.fr](mailto:yoan.gelineau@sarl-gelineau-constructions.fr)

42 rue Charles de Gaulle  
49340 CHANTELOUP LES BOIS

[www.sarl-gelineau-constructions.fr](http://www.sarl-gelineau-constructions.fr)

CHOLET BASKET	MJ	Min	Pts	%T	%3	%LF	Rbs	Pd	In	Bp	Ctr	Fte	Éval
Michael STOCKTON	21	32.5	13.5	4.8	43.1	69.9	3.3	6.7	1.7	2.3	0.1	2.5	17.8
Chris HORTON	12	28.2	9.2	55.8	-	66.9	8.7	1.6	1.3	1.6	0.9	2	16.3
Gregor HROVAT	21	29.3	11.8	48.6	33	81.3	3.9	2.9	1.7	2	0.1	2.4	13.5
Aaron JONES	15	24.9	9	54.8	38.3	44.2	4.7	2.3	1	1.2	0.7	1.9	12.7
Lasan KROMAH	20	28	13.5	42.3	35.4	72.6	2.7	1.9	1.7	1.9	0.1	2.5	10.5
Yvan MAKOUNDOU	19	17.4	7	62	19	70.3	3.8	0.2	0.3	1.2	1	2.5	8.8
Ian MILLER	12	24.5	12	34.3	32	93	1.8	2.5	1.3	2.5	0	2.6	7.6
Nianta DIARRA	16	13.5	5.3	61.9	0	54.6	3.1	0.2	0.2	0.7	0.1	1.6	6.1
Vafessa FOFANA	19	15.3	4.4	52.4	40.2	61.8	2.4	0.9	0.6	1.2	0.1	1.7	5.4
Karlton DIMANCHE	12	10.2	2.8	56.3	-	58	1.3	0.7	0.2	0.8	0	1.4	2.9
Moyenne Équipe	/	/	77.8	49.5	34.9	71	32.9	17.1	8.2	14.1	2.3	18.1	89.2

GRAVELINES	MJ	Min	Pts	%T	%3	%LF	Rbs	Pd	In	Bp	Ctr	Fte	Éval
Briante WEBER	13	29.4	16.9	53.4	37	83	3.7	5.1	2.3	2.9	0	2.5	18.9
Gavin WARE	17	23.7	12.7	62.5	-	76.1	5.8	1.5	0.5	2	0.4	3.2	15
Aleksej NIKOLIC	12	31.1	12	36.6	36.2	91.4	3.5	4.3	1.1	2.3	0.1	2.8	12.9
Romuald MORENCY	22	29.6	9.1	47.3	35	76.4	4.9	1.6	0.8	1.4	0.3	2.3	11.3
Corey DAVIS	11	28.6	13.6	45.3	2.8	66.5	1.7	2.9	1.4	2	0	2.4	10.7
Khalid BOUKICHOU	13	17.7	8	55.3	33.3	79.4	3.3	1.1	0.5	2.1	0.7	2.7	8.6
Pape SY	21	17.1	4.6	52.7	31.4	93	2	1	0.8	1.1	0	2.1	5.8
Lucas BOURHIS	22	15.8	4.9	36.1	36.9	87.7	1.1	1.8	0.4	1.6	0	2.1	3.9
Itay SEGEV	10	12.6	2.9	39.1	-	45.8	2.7	0.6	0.9	1.4	0	2.2	3
Paul RIGOT	18	11.6	3.1	36.8	28.2	84.7	1.6	0.3	0.2	0.7	0.2	0.8	2.7
Moyenne Équipe	/	/	76.7	47.5	33.9	78.5	32.1	17.8	7.6	17.2	1.6	20.9	84.5

\*Stats au 3 mai 2021

# La Foir'Fouille

C'EST LA FÊTE À LA MAISON !   

S'ÉQUIPER 

ORER CUISINER | DÉCORER CUIS

TER   FÊTER  FÊT

LES HERBIERS | SAINT GEREON | ORVAULT | CHOLET  
 BASSE GOULAINNE | LA ROCHE SUR YON **NOUVEAU**



## La saveur des belles volailles

Spécialiste du coquelet, de la pintade et du poulet jaune, SAVEL propose depuis plus de 50 ans une large gamme de produits frais et congelés élevés et transformés par ses soins. Aujourd'hui présente dans plus de 40 pays, l'entreprise familiale a su allier maîtrise, innovation et passion pour s'imposer comme la référence incontournable du marché.

**Rejoignez nous !**

[www.savel.fr](http://www.savel.fr)

SAVEL SIALE  
LE JOLI BOIS  
49280 LA SEGUINIERE



**ACTUAL ACCOMPAGNE  
LES CHAMPIONS  
AVEC SES SOLUTIONS !**

Solutions pour l'emploi et les compétences  
Travail intérimaire • Recrutement • Accompagnement • Formation

350 agences d'emploi, 1 cabinet de recrutement avec 11 implantations régionales, 1 pôle de Formation

**CHOLET**  
342 Avenue du Maréchal Leclerc  
02 41 63 98 10 - [actual.cholet@groupeactual.eu](mailto:actual.cholet@groupeactual.eu)

**LES HERBIERS**  
21 rue de Saumur  
02 51 61 09 00 - [actual.lesherbiers@groupeactual.eu](mailto:actual.lesherbiers@groupeactual.eu)

**BOUFFÈRÉ**  
1 bis et 3 rue Augustin FRESNEL - Bâtiment B  
02 51 05 98 30 - [actual.bouffere@groupeactual.eu](mailto:actual.bouffere@groupeactual.eu)

**MORTAGNE SUR SEVRE**  
2, rue nationale  
02 30 25 30 15 - [actual.mortagne@groupeactual.eu](mailto:actual.mortagne@groupeactual.eu)

[groupeactual.eu](http://groupeactual.eu)

 **actual**  
CONSTRUISSONS ENSEMBLE  
VOTRE TRAVAIL



**La valeur de l'entreprise ce sont les hommes  
et les femmes qui la composent**

*Ludivine et Victoria se feront un plaisir de vous  
rencontrer :*

**Du lundi au vendredi : 8H30-12H / 14H-18H**

[www.go-interim.fr](http://www.go-interim.fr)

RENNES – REDON – NANTES – LORIENT- LA FERTE BERNARD – LAMBALLE – PONTCHATEAU - QUILLY

**14 Bd du Général Faidherbe - 49300 CHOLET**  
**Tél : 02.41.55.16.00 / Mail : [cholet@go-interim.fr](mailto:cholet@go-interim.fr)**

**1975 CHOLET BASKET**

# BOUTIQUE

www.cbshop.cholet-basket.com

**JOLLY JG GRANIT** Fabricant & Poseur

RETROUVER NOS RÉALISATIONS SUR [www.jollygranit.com](http://www.jollygranit.com)

- Plans de travail de cuisine
- Bac à douche à l'italienne
- Taille de pierre
- Fabrication et pose de monuments funéraires
- Tous travaux de cimetière-marbrerie

VENTE AUX PARTICULIERS & PROFESSIONNELS

CORON // 02 41 55 75 95 - [info@jollygranit.com](mailto:info@jollygranit.com)

# PURE

PARTAGEONS UN RÊVE ESSENTIEL

Devenez conseiller(e) PURE à domicile !

**NOUS RECRUTONS**

• Bien-être • Cosmétique • Entretien de la maison  
Écologique et Biologique / En vente à domicile

www.etrepure.fr

Suivez notre bateau





# Christophe RANNOU

Rénovation & Création  
Maçonnerie Traditionnelle  
Carrelage Faïence

@ : contact@ets-rannou.fr  
http://www.ets-rannou.fr/  
02 41 30 51 90

Devenez enfin propriétaire  
de votre maison sur-mesure.



MTC : 02.41.29.03.04  
www.mtcmaisons.com



FABRICANT  
VOLETS ROULANTS  
PORTES DE GARAGE



Le Puy Gourmond - 49300 CHOLET

Tél. 02 41 46 89 20  
Fax : 09 72 25 08 60

www.cedmat-production.com  
contact@cedmatproduction.com



**TRAVAUX  
PUBLICS & PARTICULIERS**

**Terrassements en tous genres  
Assainissements, Voiries réseaux divers  
Démolition, Goudronnage, Enrobés  
Livraison de Matériaux**

10 ancienne rte de Trémentines 49340 VEZINS  
02 41 64 40 14 - contact@bouchet-vezins.com



**COACH**  
**KUNTER**  
Erman  
64 ans / FRA-TUR



**ASSISTANT**  
**CHERBONNIER**  
Gaëtan  
35 ans / FRA



LE MATCH DE CE SOIR  
VOUS EST PRÉSENTÉ PAR



**2**  
**DIMANCHE**  
Kariton  
Poste 1/2 - 1,95 m  
20 ans / FRA



**5**  
**MAKOUNDOU**  
Yoan  
Poste 4 - 2,07 m  
20 ans / FRA



**6**  
**DELAUNAY**  
Léopold  
Poste 2 - 1,94 m  
19 ans / FRA



**12**  
**FOFANA**  
Vafessa  
Poste 4 - 2,00 m  
28 ans / FRA-CIV



**34**  
**JONES**  
Aaron  
Poste 5 - 2,06 m  
27 ans / USA



**23**  
**BLAKES**  
Gerry  
Poste 1/2 - 1,93 m  
27 ans / USA



**44**  
**MILLER**  
Ian  
Poste 2 - 1,90 m  
29 ans / USA



**24**  
**KROMAH**  
Lasan  
Poste 3 - 1,94 m  
29 ans / LIB



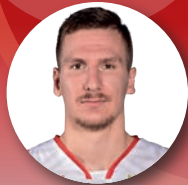
**18**  
**DIARRA**  
Nianta  
Poste 5 - 2,03 m  
27 ans / FRA-MAL



**9**  
**HORTON**  
Chris  
Poste 5 - 2,02 m  
26 ans / USA



**20**  
**STOCKTON**  
Michael  
Poste 1 - 1,85 m  
31 ans / USA



**15**  
**HROVAT**  
Gregor  
Poste 3 - 1,96 m  
26 ans / SLO



## CONTACTEZ VOTRE AGENT !

- > **CHEMILLÉ-EN-ANJOU** | T. MÉRAUD | **02 41 30 41 05**
- > **CHOLET** | P. SANCHEZ-CRUZ | **02 41 62 31 29**
- > **MAULÉON** | L. GORUCHON | **05 49 81 43 92**
- > **MORTAGNE-SUR-SÈVRE** | L. ROGER | **02 51 65 21 87**
- > **SÈVREMOINE** | S. PUICHAUD | **02 41 55 28 65**

Agents immatriculés Orias ([www.orias.fr](http://www.orias.fr))

Société d'Assurance Mutuelle à cotisations variables régie par le Code des Assurances

**TOUTES ASSURANCES - Particuliers et Professionnels**  
Auto | Habitation | Santé | Accidents de la Vie | Risques Professionnels

**Parrain de la rencontre**

**COACH**  
**DEVOS**  
Sébastien  
42 ans / FRA



**0**  
**WEBER**  
Briante  
Poste 1 - 1,88 m  
28 ans / USA



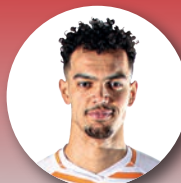
**6**  
**NIKOLIC**  
Aleksej  
Poste 2 - 1,91m  
26 ans / SLO



**1**  
**WARE**  
Gavin  
Poste 4/5 - 2,06 m  
27 ans / USA



**10**  
**SY**  
Pape  
Poste 1 - 2,02 m  
33 ans / FRA



**20**  
**MORENCY**  
Romuald  
Poste 3/4 - 2,02 m  
25 ans / FRA



**5**  
**DAVIS JR**  
Corey  
Poste 1 - 1,86 m  
23 ans / USA



**9**  
**SEGEV**  
Itay  
Poste 4/5 - 2,04 m  
25 ans / ISR



**23**  
**BOUKICHOU**  
Khalid  
Poste 4/5 - 2,08 m  
28 ans / BEL



**30**  
**RIGOT**  
Paul  
Poste 3 - 2,01 m  
26 ans / FRA



**90**  
**BOURHIS**  
Lucas  
Poste 1 - 1,77 m  
21 ans / FRA

21 la Bergerie  
La Séguinière

[aps-services.fr](http://aps-services.fr)

**aps**  
services  
PROTECTION INCENDIE

02 41 56 01 01



# CHOLET BASKET LANCE SON APPLI

Vivez une nouvelle expérience au côté de votre club préféré et recevez en temps réel, grâce au système de notifications, toutes ses dernières actus et vidéos !

Cette application vous propose un contenu varié :

- Vivez les matches en direct grâce au livetweet et au player de la LNB TV directement sur votre appli
- Consultez les fiches des joueurs pros, mais aussi Espoirs, U18 et U17.
- Ne manquez aucune rencontre grâce au calendrier et aux différents résultats
- Accès rapide à la billetterie en ligne et au classement

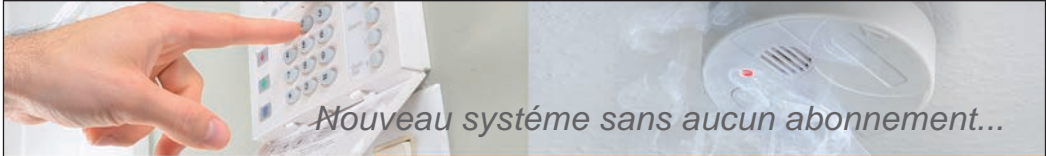
L'application officielle de Cholet Basket pour toute la #CBFAMILY.

ACTUS, VIDÉOS, MATCHES EN LIVE, CALENDRIER, RÉSULTATS, EFFECTIFS, BILLETTERIE...

TÉLÉCHARGEZ-LA VITE !

Disponible sur App Store

DISPONIBLE SUR Google Play



*Nouveau système sans aucun abonnement...*

# Alarme 49

02 41 34 64 92

p.jean.direction@alarme49.fr

www.alarme49.fr

Cantenay Epinard - Saumur - Juvardeil - Cholet

Détection extérieure - Générateur de brouillard  
 Démonstration et devis gratuit  
 Alarme NF préconisée par les assurances  
 Tél et vidéosurveillance - Coffre-fort - Vidéo



SYSTÈMES DE SÉCURITÉ SANS FIL



depuis 23 ans ...



## Désireux d'obtenir votre permis de conduire ?

Rendez-vous à ECF  
votre auto-école référente à Cholet

Pour toutes vos formations : Auto - Deux-roues - Remorque  
Poids-lourd - Transport en commun

192, Rue Nationale - 49300 CHOLET  
Tél. 02 43 21 41 71 - 06 16 84 15 86

Accueil  
Lundi, Mardi, Jeudi et Vendredi :  
de 12h à 14h et de 17h à 19h  
Mercredi : de 12h à 14h et de 15h à 19h  
Samedi : de 10h30 à 12h30



Offre valable jusqu'au 31 Août 2021, pour toute inscription à une formation complète (code + conduite) au permis de conduire - Auto, Moto ou Remorque, sur présentation de ce coupon.  
Non cumulable avec une autre opération commerciale - Agrément : E1404900090



# 20% de remise sur

Les montures,  
les verres  
correcteurs  
et les solaires

## Angle de Vue



Angle de Vue  
12 avenue de la Marne 49300 CHOLET  
02.41.64.33.94  
26, rue G. Clémenceau 49300 CHOLET  
02.41.62.01.76

Au delà de la vue...

Créateur  
d'espaces verts



## Aménagement et entretien - Paysages

2 rue Fresnel  
49300 CHOLET

Tél. 02 41 62 12 08  
www.afp2c.com

Isatis informatique devient **aksys**  
network By Isatis

Solutions Informatiques, Réseaux et Télécoms  
pour particuliers et professionnels

49300 CHOLET  
1, Av Edmont Michelet (Rond Point de Paris)  
02 41 29 07 45  
commercial@aksys.network

Vente, Installation  
et Dépannage



Plus d'infos sur notre page Facebook  
Aksys Network by Isatis



# VISITEZ LE MUSÉE DE CHOLET BASKET !

Cholet Basket a souvent été cité en exemple pour la mise en lumière de son histoire à travers son site internet ou son exposition de panneaux réalisée à l'occasion des 40 ans du club et installée dans les travées de la Meilleraie !

Afin de permettre à toute la #CBFAMILY de découvrir ou redécouvrir cette exposition (qui a été réactualisée), nous avons créé un musée virtuel accessible dans l'onglet du même nom sur le site internet. Vous y retrouverez plus de 150 panneaux retraçant l'histoire du club, répartis en 6 catégories :

- Le club
- Joueur et staff
- Association
- Saison par saison
- Centre de Formation
- Camps Été



Chaque panneau vous donne la possibilité de consulter les articles de presse ou les photos individuellement ! Bonne visite et n'hésitez pas à nous faire part de votre avis !

Pour info : du fait de la grande quantité d'infos dans ce musée, certaines pages peuvent être longues à s'afficher lors de votre première venue. Soyez patient !



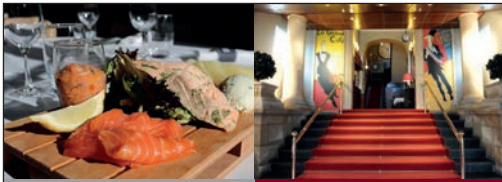
**BARBINIÈRE**  
CHÂTEAU DE LA BARBINIÈRE  
[www.chateau-barbiniere.com](http://www.chateau-barbiniere.com)

Hôtel\*\*\*\* - Restaurants  
Séminaires - Mariages - Évènements  
02 51 92 46 00 - [contact@chateau-barbiniere.com](mailto:contact@chateau-barbiniere.com)  
La Barbinière - 85290 Saint-Laurent-sur-Sèvre

**LE BORD DU LAC**  
RESTAURANT

Restaurant • Café  
Boissons • Glaces

02 41 62 13 95  
[www.le-bord-du-lac.fr](http://www.le-bord-du-lac.fr)  
Port de Ribou 49300 Cholet



**GRAND CAFE**

brasserie - pâtisserie

www.restaurant-grand-cafe.fr

OUVERT  
7 jours  
7  
Service jusqu'à 23 h 30



Au cœur du centre-ville / Grands parkings  
1 place Travot - 49300 Cholet - 02 41 65 82 41



Notre restaurant  
s'invite chez vous

Vos plats préférés disponibles  
en vente à emporter



Centre commercial PK3 - Avenue des Sables  
49300 Cholet

Tél : 02 41 62 55 09

1 MAXI BEST OF  
BIG MAC ACHETÉ



SAISON 2020/2021

1 BIG MAC  
OFFERT



\*Offre non cumulable avec d'autres promotions, valable uniquement dans les restaurants de Cholet Sud, Cholet Nord, Saint-André, Chemillé et Beaupréau le soir du match contre remise de ce coupon.



# ÉQUIPE U21 (ESPOIRS)

Entraîneur : Régis BOISSIÉ

Les Espoirs de l'Académie Gautier Cholet Basket rencontrent Gravelines-Dunkerque pour leur dernier match de la saison régulière mercredi 5 mai à la Meilleraie. L'occasion pour les jeunes choletais de se venger suite à la défaite subie au match aller face aux nordistes. Les choletais restent sur 2 très larges victoires à Nanterre (61-100) et au Portel (47-91). Une bonne forme qui tombe à pic, à 2 semaines du Trophée du Futur.

Classement Poule A					
Pos	Club	% vict.	MJ	V	D
1	CHOLET BASKET	93%	15	14	1
2	ORLÉANS	69%	16	11	5
3	LIMOGES	53%	15	8	7
4	PAU-LACQ-ORTHEZ	53%	15	8	7
5	LE MANS	47%	15	7	8
6	NANTERRE	43%	14	6	8
7	LE PORTEL	40%	15	6	9
8	GRAVELINES-DUNKERQUE	40%	15	6	9
9	BOULAZAC	7%	14	1	13



© Melvyn AUGAS



85500 *Les Herbiers*

TEL : 02 51 92 96 55 - FAX : 02 51 64 87 78  
www.leroylogistique.com



  
**LE ROY**  
logistique





 **CESBRON** Bois  
Menuiserie Alu, PVC, Bois

**Charpente - Menuiserie  
Construction Bois  
Isolation Extérieure  
Agencement Interieur**

**06.70.58.50.64  
06.31.30.83.88**

15 RUE DU GUE - NEUVY-EN-MAUGES  
49120 CHEMILLE-EN-ANJOU - Tél. : 02.41.71.34.81  
email : cesbronbois@orange.fr - site Internet : www.cesbronbois.com

*Revisitez  
votre ambiance!*

SARL **LCB**  éco

SARL LCB DÉCO

02 41 46 00 51 / 06 71 79 13 60  
contact@lcb-deco.fr

Les ogeards - 49340 CHANTELOUP LES BOIS

**UN PROJET  
DE POÊLE OU  
DE CHEMINÉE ?**

Faites confiance à un  
**EXPERT CHALEUR BOIS**

Retrouvez-nous sur

 [www.expertschaleurbois.fr](http://www.expertschaleurbois.fr)

 #LesExpertsChaleurBois

 #les\_experts\_chaleur\_bois

**LES  
EXPERTS  
CHALEUR  
BOIS**



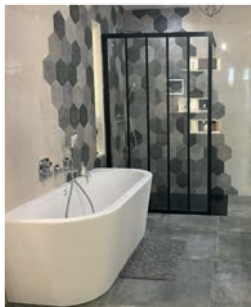
# IL Y A FORCÉMENT UNE SALLE EXPO PRÈS DE CHEZ VOUS !

Véritables sources d'inspiration pour vos projets !



02 41 71 07 00

Sortie n°7 - Z.I La Bergerie  
49280 LA SEGUINIÈRE



02 41 30 97 00

Anjou Actiparc des 3 routes  
49120 CHEMILLE



**1** Des produits de qualité

**2** Du choix, des conseils

**3** Des artisans engagés et qualifiés

## LES ARTISANS PARTENAIRES

### PLOMBIERS, CARRELEURS, PLÂTRIERS, ÉLECTRICIENS, CHAUFFAGISTES & COUVREURS

**SARL Bouchet**

Chauffage  
Géothermie  
Aérothermie  
Plomberie - Sanitaire  
Électricité  
Electro-ménager

49340 TRÉMENTINES  
02 41 62 72 46

**SARL DESSEVRE  
UZUREAU**

Électricité - Sanitaire - Chauffage

49120 LA CHAPELLE ROUSSELIN  
02 41 30 63 46

**ABG**  
Climatique

Chauffage  
Électricité  
Plomberie  
Climatisation  
Energies renouvelables

**CHOLET**  
02 41 46 50 46

**OGER  
LEFRÈCHE  
COUVERTURE  
ZINGUERIE**

49300 CHOLET  
02 41 62 27 98

**mb  
BOISSINOT**

la maîtrise des fluides  
et des énergies

www.michel-boissinot.fr

Électricité  
Plomberie  
Chauffage  
Climatisation  
Domotique  
Photovoltaïque

SAS Michel BOISSINOT  
32, rue de la Poterie  
79200 MAULECHON  
**05 49 81 93 98**  
fax : 05 49 81 99 25  
contact@sas-mb.fr

**Dixneuf**

Sanitaire  
Électricité  
Chauffage  
Climatisation

49280 LA SÉGUINIÈRE  
02 41 56 88 60

### MENUISIERS, CHARPENTIERS, CUISINISTES, AGENCEURS & COUVREURS

**Artim**

MENUISERIE - ISOLATION - DEPANNAGE

www.artim-menuisier.fr

02 41 58 41 85

MOBILIER EN RESINE

**YAN  
LAINDEAU**

4, rue du Chêne Percé - St-Rémy-en-Mauges  
49110 MONTREVAULT SUR EVE  
Tel : 07.85.00.97.77

**RB**  
René Bidet  
FABRICANT

MOBILIER - AMÉNAGEMENTS D'INTÉRIEURS  
AGENCEMENT

S. LAURENT - 2004 MAUREAU - BP 1000 - 49100 LAVALÉE - T. 02 41 84 14 03  
© 2004 - www.renebidet.com - 3, rue, Montrevaux-sur-Eve

**SARL G.A.S.**

**GABILLARD AGENCEMENT SERVICES**

AGENCEMENT de MAGASINS et d'INTÉRIEUR

3 rue des Amandiers - 49340 TRÉMENTINES  
07 87 33 38 38 ou 02 41 55 72 18  
julien.gabillard@gas49.fr - www.gas49.fr



ORLEANS

0	DOSSOU	
2	KIMOTO	
3	DIFUJA	3
4	ROTARDIER	
7	OMANGUE	11
9	NOMENE	11
21	MUTUALÉ	11
32	SAWE	11
40	FISCHER	11
97	FLORIMONT	11

ORLEANS

0	DOSSOU	
2	KIMOTO	
3	DIFUJA	3
4	ROTARDIER	
7	OMANGUE	11
9	NOMENE	11
21	MUTUALÉ	11
32	SAWE	11
40	FISCHER	11
97	FLORIMONT	11

Bodel

OMANGUE  
 PARCOURDOU  
 HORTON  
 FOFANA  
 HROVAT  
 DIARRA  
 STOCKTON

© Melym JUBS

Versité Communication 02 41 53 28 00

si 6  
 CDI

TCL

BARRE DE SAIN TOL