



soir DE match



12^{ème} journée - Lundi 17 Mai à 20h00



CHOLET vs LE MANS



Respectons l'environnement. Ne jetez pas ce programme dans la salle ou sur la voie publique. Merci !



Cholet

Faites réaliser vos projets

Profitez de notre expertise et de nos garanties en nous confiant la pose de tous vos projets.

PARTENAIRE OFFICIEL DU SOIR DE MATCH

Plus d'information sur www.leroymerlin.fr ou en magasin





TU PRÉFÈRES AVEC VAFESSA FOFANA



Photo : E. Lecombar

Attaquer ou défendre ?

Défendre

Dunk ou 3 points ?

Step-back 3 points !

Shoot ou contre pour la gagne ?

Shoot

Euroleague ou NBA ?

Euroleague

Panier ou passe décisive ?

Panier

Burger ou Pizza ?

Burger

Michael Jordan ou Kobe Bryant ?

Michael Jordan

Café ou Thé ?

Thé

Twitter ou Insta ?

Instagram

Xbox ou Playstation ?

Playstation

Football ou Football Américain ?

Il montre le logo du PSG sur sa veste et dit « Pas besoin de discuter »

Été ou Hiver ?

Les deux

Costume ou survet' ?

Costume

Mer ou montagne ?

Montagne

Abdos ou pompes ?

Pompes

Messi ou Ronaldo ?

Ronaldo

PROCHAIN MATCH : CB / CHAMPAGNE BASKET

VENDREDI 21 MAI À 18H-30*



TLC ET LNB.TV

*Date et heure susceptibles d'être modifiées



JBL CONSEIL

Détecteur de talents

RECRUTEMENT
EVALUATION - CONSEIL RH
www.jbl-conseil.fr

JBL CONSEIL



LE  **CONSERVATEUR**
EXPERT EN GESTION D'AVENIR DEPUIS 1844

Conseil Patrimonial - Particuliers et Entreprises

*

Assurance-Vie, Tontine

Épargne Retraite, Prévoyance

Épargne Salariale

Placements Financiers

*

59 Place Travot - 49300 CHOLET

1^{er} Etage

06.15.14.96.03



**mutuelle
la choletaise**
ici, au plus proche de votre santé



**Nous partageons les mêmes valeurs :
l'esprit d'équipe, la solidarité, le respect et le courage.**

1 rue de la Sarthe - Cholet - 02 41 49 16 00
mutuellelacholetaise.fr

Groupe
HOFICA



Maroquinerie
Sellerie-Garnissage
Broderie
Sérigraphie
Mise en relief
Impression numérique
Découpe numérique

ATELIER DOUESSIN | COSY Design | COSY Equipement
EVIDENCE | HOFICOUPE | MAROFICA | PACT EUROPACT

www.hofica.com - 49360 Maulévrier



GERMOND
associés



Solutions d'Assurances Particuliers & Professionnels



02 41 65 24 40

CHOLET

✉ germondassocies@mma.fr



www.germondassocies.com

N°ORIAS 07036978 www.orias.fr

CLASSEMENT			MATCHES		
ÉQUIPES	%	MJ	V	D	
1	Monaco	89.5	19	17	2
2	Dijon	78.3	23	18	5
3	Strasbourg	72.7	22	16	6
4	Lyon-Villeurbanne	71.4	21	15	6
5	Bourg-en-Bresse	66.7	24	16	8
6	Le Mans	63.6	22	14	8
7	Bourgogne-Levallois	61.5	26	16	10
8	Limoges	54.5	22	12	10
9	Orléans	52.2	23	12	11
10	Nanterre	40.9	22	9	13
11	Le Portel	40	25	10	15
12	Cholet	37.5	24	9	15
13	Roanne	37.5	24	9	15
14	Pau-Lacq-Orthez	36	25	9	16
15	Gravelines-Dunkerque	33.3	24	8	16
16	Chalon/Saône	32	25	8	17
17	Chalons-Reims	31.8	22	7	15
18	Boulazac	13	23	3	20

Classement au 11 mai 2021

 **TOOTELEK**
DISCOUNT ET CONSEIL, TOUT EST LÀ !

C'est aussi la literie de marque à prix discount !



ebac
la literie les yeux fermés

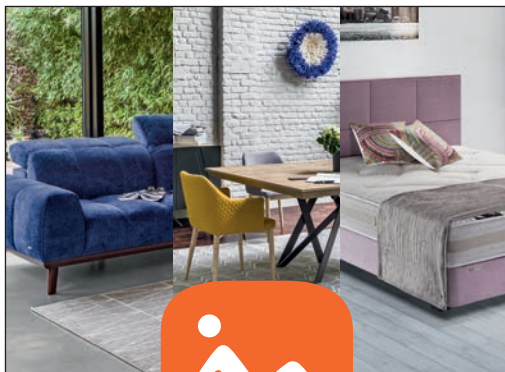
CHOLET - 10 rue du Lac Érié
LES HERBIERS - Rue de la Noue

COIMEIRA CUISINES



CHOLET
10 rue du Lac Érié - ZI de l'Écuyère
(près d'Intersport)

LES HERBIERS
Rue de la Noue
(près de La Cervoiserie)



monsieur
meuble
Expert LITIER
by monsieur meuble

20 AVENUE EDMOND MICHELET - CHOLET

02 41 55 66 54

OUVERTURE

Le lundi de 14h à 19h - Du mardi au vendredi de 9h30 à 12h et de 14h à 19h
Le samedi de 9h30 à 19h sans interruption



Banliat.com
vous facilite la vie !

LE SPÉCIALISTE DE L'ÉQUIPEMENT DE LA MAISON



DÈS 120€ D'ACHAT

15.00€ OFFERTS*

Le panier gagan
sur notre site
CODE N° 8DKBBP8R*

SERVICE CLIENTS 02 41 85 88 40



CUISINE

POÊLE &
CHEMINÉE

DRESSING



CHOLET

1, RUE DE L'ALBERTA
RD PT DÉCATHLON-CULTURA

www.esprithexa.fr

**SARL GELINEAU
CONSTRUCTIONS**

*Depuis
1919*

**MAÇONNERIE
BÉTON ARMÉ**

Yoan GELINEAU

Tél. : 02 41 64 43 64
Port : 06 09 73 29 67
yoan.gelineau@sarl-gelineau-constructions.fr

42 rue Charles de Gaulle
49340 CHANTELOUP LES BOIS

www.sarl-gelineau-constructions.fr

CHOLET BASKET	MJ	Min	Pts	%T	%3	%LF	Rbs	Pd	In	Bp	Ctr	Fte	Éval
Michael STOCKTON	23	32.4	13	53.8	39.4	71.5	3.2	6.8	1.7	2.2	0	2.5	17.4
Chris HORTON	14	29.5	9.2	55	-	73.1	8.1	1.7	1.5	1.5	1.2	2	16.6
Gregor HROVAT	23	30	12.1	49.2	35.5	82.7	3.7	3	1.6	2	0.1	2.4	13.7
Lasan KROMAH	22	28	14.4	44.3	38.4	3.5	2.6	2	1.7	1.9	0.1	2.5	11.6
Aaron JONES	17	23.2	8.4	55.1	37.6	44.3	4.4	2.1	0.9	1.2	0.6	1.7	11.6
Yvan MAKOUNDOU	21	16.7	6.9	61.9	16.1	68.2	3.9	0.2	0.3	1.1	1	2.5	8.8
Ian MILLER	14	24.6	12.9	37.1	32.2	88.4	2	2.4	1.1	2.4	0	2.6	8.4
Nianta DIARRA	18	12.7	5.1	59.9	0	56.2	2.9	0.2	0.2	0.7	0.1	1.7	5.6
Vafessa FOFANA	21	15.1	4.3	51.6	37.2	63.3	2.4	1.1	0.7	1.2	0.1	1.8	5.5
Karlton DIMANCHE	13	9.5	2.5	56.5	-	58.7	1.2	0.6	0.2	0.7	0	1.3	2.7
Moyenne Équipe	/	/	78.8	49.7	35.3	71.8	32.5	17.5	8.4	14	2.4	18.3	90.6

LE MANS	MJ	Min	Pts	%T	%3	%LF	Rbs	Pd	In	Bp	Ctr	Fte	Éval
Ovie SOKO	18	27.1	16.8	50.5	35	77.8	6.6	3.2	1.3	2.4	0.3	2.8	18.9
Scott BAMFORTH	21	29.3	15.9	49.5	40.4	95.4	3.1	3.9	1	2.6	0.1	2.5	16.1
Terry TARPEY	21	26.1	7.8	55.8	38.1	72.5	5.6	1.9	1.5	1.1	0.7	2	13.6
Kaza KAJAMI-KEANE	17	26.9	13.5	50.3	44.5	79.8	1.5	4.4	0.9	2.4	0.1	2.5	12.9
Williams NARACE	22	24.8	8.7	55.8	7.1	64.8	4.9	1.1	0.6	1.4	0.5	2.8	10.8
Valentin BIGOTE	21	19.6	10.2	46.1	40.4	88.8	2.1	2	0.5	1.6	0.1	2.4	9.1
Darel POIRIER	6	19.3	8.2	58	20.5	74.9	2.7	0.5	0.2	0.8	0.3	1.5	8.2
Antoine EITO	21	21.3	5	34	28.2	79.8	1.8	4.4	0.6	1.7	0.1	1.6	7
Kenny BAPTISTE	17	15.4	5.3	7.7	31.3	39.8	2.7	0.4	0.5	0.9	0.4	2.5	6.1
Vitto BROWN	19	15.6	6.3	38.5	34.6	61.1	2.3	0.8	0.3	1.7	0.3	2.2	4.3
Moyenne Équipe	/	/	86.4	49.6	37.6	75.6	34.6	20.4	6.9	16.2	3	22.4	98.6

*Stats au 11 mai 2021

La Foir'Fouille

C'EST LA FÊTE À LA MAISON !   

S'ÉQUIPER 

ORER CUISINER | DÉCORER CUIS

TER   FÊTER  FÊT

LES HERBIERS | SAINT GEREON | ORVAULT | CHOLET
 BASSE GOULAINNE | LA ROCHE SUR YON **NOUVEAU**



La saveur des belles volailles

Spécialiste du coquelet, de la pintade et du poulet jaune, SAVEL propose depuis plus de 50 ans une large gamme de produits frais et congelés élevés et transformés par ses soins. Aujourd'hui présente dans plus de 40 pays, l'entreprise familiale a su allier maîtrise, innovation et passion pour s'imposer comme la référence incontournable du marché.

Rejoignez nous !

www.savel.fr

SAVEL SIALE
LE JOLI BOIS
49280 LA SEGUINIERE



**ACTUAL ACCOMPAGNE
LES CHAMPIONS
AVEC SES SOLUTIONS !**

Solutions pour l'emploi et les compétences
Travail intérimaire • Recrutement • Accompagnement • Formation

350 agences d'emploi, 1 cabinet de recrutement avec 11 implantations régionales, 1 pôle de Formation

CHOLET
342 Avenue du Maréchal Leclerc
02 41 63 98 10 - actual.cholet@groupeactual.eu

LES HERBIERS
21 rue de Saumur
02 51 61 09 00 - actual.lesherbiers@groupeactual.eu

BOUFFÈRÉ
1 bis et 3 rue Augustin FRESNEL - Bâtiment B
02 51 05 98 30 - actual.bouffere@groupeactual.eu

MORTAGNE SUR SEVRE
2, rue nationale
02 30 25 30 15 - actual.mortagne@groupeactual.eu

groupeactual.eu

 **actual**
CONSTRUISSONS ENSEMBLE
VOTRE TRAVAIL



**La valeur de l'entreprise ce sont les hommes
et les femmes qui la composent**

*Ludivine et Victoria se feront un plaisir de vous
rencontrer :*

Du lundi au vendredi : 8H30-12H / 14H-18H

www.go-interim.fr

RENNES – REDON – NANTES – LORIENT- LA FERTE BERNARD – LAMBALLE – PONTCHATEAU - QUILLY

14 Bd du Général Faidherbe - 49300 CHOLET
Tél : 02.41.55.16.00 / Mail : cholet@go-interim.fr

1975 CHOLET BASKET

BOUTIQUE

www.cbshop.cholet-basket.com

JOLLY JG GRANIT Fabricant & Poseur

RETROUVER NOS RÉALISATIONS SUR www.jollygranit.com

- Plans de travail de cuisine
- Bac à douche à l'italienne
- Taille de pierre
- Fabrication et pose de monuments funéraires
- Tous travaux de cimetière-marbrerie

VENTE AUX PARTICULIERS & PROFESSIONNELS

CORON // 02 41 55 75 95 - info@jollygranit.com

PURE

PARTAGEONS UN RÊVE ESSENTIEL

Devenez conseiller(e) PURE à domicile !

NOUS RECRUTONS

• Bien-être • Cosmétique • Entretien de la maison
Écologique et Biologique / En vente à domicile

www.etrepure.fr

Suivez notre bateau



Christophe RANNOU

Rénovation & Création
Maçonnerie Traditionnelle
Carrelage Faïence

@ : contact@ets-rannou.fr
http://www.ets-rannou.fr/
02 41 30 51 90

Devenez enfin propriétaire
de votre maison sur-mesure.



MTC : 02.41.29.03.04
www.mtcmaisons.com



FABRICANT
VOLETS ROULANTS
PORTES DE GARAGE



Le Puy Gourmond - 49300 CHOLET

Tél. 02 41 46 89 20
Fax : 09 72 25 08 60

www.cedmat-production.com
contact@cedmatproduction.com



**TRAVAUX
PUBLICS & PARTICULIERS**

**Terrassements en tous genres
Assainissements, Voiries réseaux divers
Démolition, Goudronnage, Enrobés
Livraison de Matériaux**

10 ancienne rte de Trémentines 49340 VEZINS
02 41 64 40 14 - contact@bouchet-vezins.com



COACH
KUNTER
Erman
64 ans / FRA-TUR



ASSISTANT
CHERBONNIER
Gaëtan
35 ans / FRA



LE MATCH DE CE SOIR
VOUS EST PRÉSENTÉ PAR



2
DIMANCHE
Kariton
Poste 1/2 - 1,95 m
20 ans / FRA



5
MAKOUNDOU
Yoan
Poste 4 - 2,07 m
20 ans / FRA



6
DELAUNAY
Léopold
Poste 2 - 1,94 m
19 ans / FRA



12
FOFANA
Vafessa
Poste 4 - 2,00 m
28 ans / FRA-CIV



34
JONES
Aaron
Poste 5 - 2,06 m
27 ans / USA



23
BLAKES
Gerry
Poste 1/2 - 1,93 m
27 ans / USA



44
MILLER
Ian
Poste 2 - 1,90 m
29 ans / USA



24
KROMAH
Lasan
Poste 3 - 1,94 m
29 ans / LIB



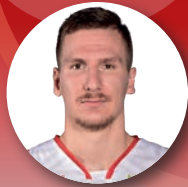
18
DIARRA
Nianta
Poste 5 - 2,03 m
27 ans / FRA-MAL



9
HORTON
Chris
Poste 5 - 2,02 m
26 ans / USA



20
STOCKTON
Michael
Poste 1 - 1,85 m
31 ans / USA



15
HROVAT
Gregor
Poste 3 - 1,96 m
26 ans / SLO



CONTACTEZ VOTRE AGENT !

- > **CHEMILLÉ-EN-ANJOU** | T. MÉRAUD | **02 41 30 41 05**
- > **CHOLET** | P. SANCHEZ-CRUZ | **02 41 62 31 29**
- > **MAULÉON** | L. GORUCHON | **05 49 81 43 92**
- > **MORTAGNE-SUR-SÈVRE** | L. ROGER | **02 51 65 21 87**
- > **SÈVREMOINE** | S. PUICHAUD | **02 41 55 28 65**

Agents immatriculés Orias (www.orias.fr)

Société d'Assurance Mutuelle à cotisations variables régie par le Code des Assurances

TOUTES ASSURANCES - Particuliers et Professionnels
Auto | Habitation | Santé | Accidents de la Vie | Risques Professionnels



**32
KAJAMI KEANE**
Kaza
Poste 1-1,88 m
27 ans / CAN



**4
BAMFORTH
Scott**
Poste 2/1-1,88 m
30 ans / USA-KOS



**0
SOKO
Ovie**
Poste 5/4-2,01 m
30 ans / ENG



**44
NARACE
Williams**
Poste 4/3-2,02 m
24 ans / CAM



**11
TARPEY
Terry**
Poste 3/2-1,95 m
27 ans / USA-FRA



**ASSISTANT
MATHIEU
Antoine**
41 ans / FRA



**COACH
DELORD
Elic**
38 ans / FRA



**8
EITO
Antoine**
Poste 1/2-1,86 m
33 ans / FRA



**10
BIGOTE
Valentin**
Poste 2/3-1,96 m
29 ans / FRA



**12
MIENANDI
Hugo**
Poste 4-1,99 m
17 ans / FRA



**16
POIRIER
Darel**
Poste 5-2,06 m
23 ans / FRA



**33
BROWN
Vitto**
Poste 4/5-2,03 m
25 ans / USA



**39
BAPTISTE
Kenny**
Poste 3-2,04 m
21 ans / FRA



**55
MCKEVICIUS
Egidijus**
Poste 5-2,08 m
28 ans / LIT



**99
BOUTAYEB
AlaaEddine**
Poste 5-2,14 m
20 ans / FRA



aps services
PROTECTION INCENDIE

02 41 56 01 01



CHOLET BASKET LANCE SON APPLI

Vivez une nouvelle expérience au côté de votre club préféré et recevez en temps réel, grâce au système de notifications, toutes ses dernières actus et vidéos !

Cette application vous propose un contenu varié :

- Vivez les matches en direct grâce au livetweet et au player de la LNB TV directement sur votre appli
- Consultez les fiches des joueurs pros, mais aussi Espoirs, U18 et U17.
- Ne manquez aucune rencontre grâce au calendrier et aux différents résultats
- Accès rapide à la billetterie en ligne et au classement

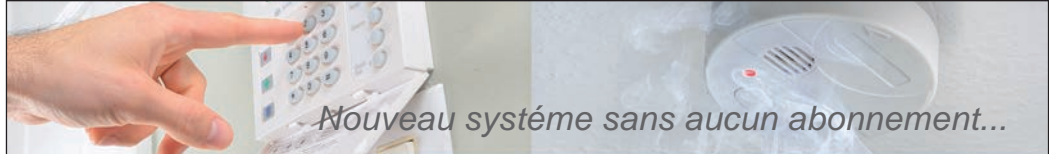
L'application officielle de Cholet Basket pour toute la #CBFAMILY.

ACTUS, VIDÉOS, MATCHES EN LIVE, CALENDRIER, RÉSULTATS, EFFECTIFS, BILLETTERIE...

TÉLÉCHARGEZ-LA VITE !

Disponible sur App Store

DISPONIBLE SUR Google Play



Nouveau système sans aucun abonnement...

Alarme 49

02 41 34 64 92

p.jean.direction@alarme49.fr

www.alarme49.fr

Cantenay Epinard - Saumur - Juvardeil - Cholet

Détection extérieure - Générateur de brouillard
 Démonstration et devis gratuit
 Alarme NF préconisée par les assurances
 Tél et vidéosurveillance - Coffre-fort - Vidéo



SYSTÈMES DE SÉCURITÉ SANS FIL



depuis 23 ans ...



Désireux d'obtenir votre permis de conduire ?

Rendez-vous à ECF
votre auto-école référente à Cholet

Pour toutes vos formations : Auto - Deux-roues - Remorque
Poids-lourd - Transport en commun

192, Rue Nationale - 49300 CHOLET
Tél. 02 43 21 41 71 - 06 16 84 15 86

Accueil
Lundi, Mardi, Jeudi et Vendredi :
de 12h à 14h et de 17h à 19 h
Mercredi : de 12h à 14h et de 15h à 19h
Samedi : de 10h30 à 12h30



Offre valable jusqu'au 31 Août 2021, pour toute inscription à une formation complète (code + conduite) au permis de conduire - Auto, Moto ou Remorque, sur présentation de ce coupon.
Non cumulable avec une autre opération commerciale - Agrément : E1404900090



20% de remise sur

Les montures,
les verres
correcteurs
et les solaires

Angle de Vue



Angle de Vue
12 avenue de la Marne 49300 CHOLET
02.41.64.33.94
26, rue G. Clémenceau 49300 CHOLET
02.41.62.01.76

Au delà de la vue...

Créateur
d'espaces verts



Aménagement et entretien - Paysages

2 rue Fresnel
49300 CHOLET

Tél. 02 41 62 12 08
www.afp2c.com

Isatis informatique devient **aksys**
network By Isatis

Solutions Informatiques, Réseaux et Télécoms
pour particuliers et professionnels

49300 CHOLET
1, Av Edmont Michelet (Rond Point de Paris)
02 41 29 07 45
commercial@aksys.network

Vente, Installation
et Dépannage



Plus d'infos sur notre page Facebook
Aksys Network by Isatis



VISITEZ LE MUSÉE DE CHOLET BASKET !

Cholet Basket a souvent été cité en exemple pour la mise en lumière de son histoire à travers son site internet ou son exposition de panneaux réalisée à l'occasion des 40 ans du club et installée dans les travées de la Meilleraie !

Afin de permettre à toute la #CBFAMILY de découvrir ou redécouvrir cette exposition (qui a été réactualisée), nous avons créé un musée virtuel accessible dans l'onglet du même nom sur le site internet. Vous y retrouverez plus de 150 panneaux retraçant l'histoire du club, répartis en 6 catégories :

- Le club
- Joueur et staff
- Association
- Saison par saison
- Centre de Formation
- Camps Été



Chaque panneau vous donne la possibilité de consulter les articles de presse ou les photos individuellement ! Bonne visite et n'hésitez pas à nous faire part de votre avis !

Pour info : du fait de la grande quantité d'infos dans ce musée, certaines pages peuvent être longues à s'afficher lors de votre première venue. Soyez patient !



BARBINIÈRE
CHÂTEAU DE LA BARBINIÈRE
www.chateau-barbiniere.com

Hôtel**** - Restaurants
Séminaires - Mariages - Évènements
02 51 92 46 00 - contact@chateau-barbiniere.com
La Barbinière - 85290 Saint-Laurent-sur-Sèvre

LE BORD DU LAC
RESTAURANT

Restaurant • Café
Boissons • Glaces

02 41 62 13 95
www.le-bord-du-lac.fr
Port de Ribou 49300 Cholet



GRAND CAFE

brasserie - pâtisserie

www.restaurant-grand-cafe.fr

OUVERT
7 jours
7
Service jusqu'à 23 h 30



Au cœur du centre-ville / Grands parkings
1 place Travot - 49300 Cholet - 02 41 65 82 41



Notre restaurant
s'invite chez vous

Vos plats préférés disponibles
en vente à emporter



Centre commercial PK3 - Avenue des Sables
49300 Cholet

Tél : 02 41 62 55 09

1 MAXI BEST OF
BIG MAC ACHETÉ



SAISON 2020/2021

1 BIG MAC
OFFERT



*Offre non cumulable avec d'autres promotions, valable uniquement dans les restaurants de Cholet Sud, Cholet Nord, Saint-André, Chemillé et Beaupréau le soir du match contre remise de ce coupon.



ÉQUIPE U21 (ESPOIRS)

Entraîneur : Régis BOISSIÉ

Les Espoirs de l'Académie Gautier Cholet Basket ont rendez-vous à Antibes, à l'Azur Arena, à partir de ce jeudi 20 mai pour le Trophée du Futur DLSI !

Voici le programme :

Jeudi 20 mai :

QF1 - 13h : Orléans Loiret Basket vs SIG Strasbourg

QF2 - 15h30 : LDLC ASVEL vs Élan Béarnais Pau-Lacq-Orthez

QF3 - 18h : **Académie Gautier CB** vs Metroplittans 92

QF4 - 20h30 : JDA Dijon vs Limoges CSP

Vendredi 21 mai :

DF1 - 13h30 : Vainqueur QF1 vs Vainqueur QF2

DF2 - 16h : Vainqueur QF3 vs Vainqueur QF4

Samedi 22 mai :

Finale - 15h : Vainqueur DF1 vs Vainqueur DF2

Tous les matches seront à suivre sur le site internet et l'application LNB.TV !



© Etienne LIZAMBARD

85500 *Les Herbiers*

TEL : 02 51 92 96 55 - FAX : 02 51 64 87 78

www.leroylogistique.com




LE ROY
logistique



 **CESBRON** Bois
Menuiserie Alu, PVC, Bois

**Charpente - Menuiserie
Construction Bois
Isolation Extérieure
Agencement Interieur**

**06.70.58.50.64
06.31.30.83.88**

15 RUE DU GUE - NEUVY-EN-MAUGES
49120 CHEMILLE-EN-ANJOU - Tél. : 02.41.71.34.81
email : cesbronbois@orange.fr - site Internet : www.cesbronbois.com

*Revisitez
votre ambiance!*

SARL **LCB**  éco

SARL LCB DÉCO

02 41 46 00 51 / 06 71 79 13 60
contact@lcb-deco.fr

Les ogeards - 49340 CHANTELOUP LES BOIS

**UN PROJET
DE POÊLE OU
DE CHEMINÉE ?**

Faites confiance à un
EXPERT CHALEUR BOIS

Retrouvez-nous sur

 www.expertschaleurbois.fr

 #LesExpertsChaleurBois

 #les_experts_chaleur_bois

**LES
EXPERTS
CHALEUR
BOIS**



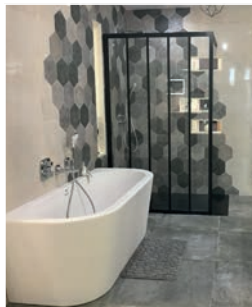
IL Y A FORCÉMENT UNE SALLE EXPO PRÈS DE CHEZ VOUS !

Véritables sources d'inspiration pour vos projets !



02 41 71 07 00

Sortie n°7 - Z.I La Bergerie
49280 LA SEGUINIÈRE



02 41 30 97 00

Anjou Actiparc des 3 routes
49120 CHEMILLE



1 Des produits de qualité

2 Du choix, des conseils

3 Des artisans engagés et qualifiés

LES ARTISANS PARTENAIRES

PLOMBIERS, CARRELEURS, PLÂTRIERS, ÉLECTRICIENS, CHAUFFAGISTES & COUVREURS

SARL Bouchet

Chauffage
Géothermie
Aérothermie
Plomberie - Sanitaire
Électricité
Electro-ménager

49340 TRÉMENTINES
02 41 62 72 46

**SARL DESSEVRE
UZUREAU**

Électricité - Sanitaire - Chauffage

49120 LA CHAPELLE ROUSSELIN
02 41 30 63 46

ABG
Climatique

Chauffage
Électricité
Plomberie
Climatisation
Energies renouvelables

CHOLET
02 41 46 50 46

**OGER
LEFRÈCHE**
COUVERTURE
ZINGUERIE

49300 CHOLET
02 41 62 27 98

mb
BOISSINOT

la maîtrise des fluides
et des énergies

www.michel-boissinot.fr

Électricité
Plomberie
Chauffage
Climatisation
Domotique
Photovoltaïque

SAS Michel BOISSINOT
32, rue de la Poterie
79200 MAULECHON
05 49 81 93 98
fax : 05 49 81 99 25
contact@sas-mb.fr

Dixneuf

Sanitaire
Électricité
Chauffage
Climatisation

49280 LA SÉGUINIÈRE
02 41 56 88 60

MENUISIERS, CHARPENTIERS, CUISINISTES, AGENCEURS & COUVREURS

Artim

MENUISERIE - ISOLATION - DEPANNAGE

www.artim-menuisier.fr

02 41 58 41 85

MOBILIER EN RESINE

**YAN
LAINDEAU**

4, rue du Chêne Percé - St-Rémy-en-Mauges
49110 MONTREVAULT SUR EVE
Tel : 07.85.00.97.77

RB
René Bidet
FABRICANT

MOBILIER - AMÉNAGEMENTS D'INTÉRIEURS
AGENCEMENT

3, rue de la République - BP 1000 - 49100 MAULECHON - FRANCE
02 41 58 41 85
www.artim-menuisier.fr

SARL G.A.S.

AGENCEMENT de MAGASINS et d'INTÉRIEUR

3 rue des Amandiers - 49340 TRÉMENTINES
07 87 33 38 38 ou 02 41 55 72 18
julien.gabillard@gas49.fr - www.gas49.fr



Bodel

ORLEANS

56

- 0 DOSSOU
- 2 KIMOTO
- 3 DIFUJA
- 4 ROTARDIER
- 7 OMANGUE
- 9 NOMEKE
- 21 MUTUALÉ
- 32 SANE
- 40 FISCHER
- 97 FLORIMONT

3
11
10
10

OMANGUE
PARCOURDOU
HORTON
FOFANA
HROVAT
DIARRA
STOCKTON

TCL

BARRE DE SAIN TCL

HORTON
9
GIR

© Melym JUBS

Versité Communication 02 41 53 28 00