



soir DE match



20^{ème} journée - Mercredi 9 Juin à 20h



CHOLET VS LE PORTEL



Respectons l'environnement. Ne jetez pas ce programme dans la salle ou sur la voie publique. Merci !



Cholet

Faites réaliser vos projets

Profitez de notre expertise et de nos garanties en nous confiant la pose de tous vos projets.

PARTENAIRE OFFICIEL DU SOIR DE MATCH

Plus d'information sur www.leroymerlin.fr ou en magasin





TU PRÉFÈRES AVEC LASAN KROMAH



Photo : E. Lecombar

Attaquer ou défendre ?
Attaquer

Dunk ou 3 points ?
3 points

Shoot ou contre pour la gagne ?
Shoot pour la gagne

Euroleague ou NBA ?
NBA

Ton film préféré ?
Juice

Michael Jordan ou Kobe Bryant ?
Kobe Bryant

Café ou Thé ?
Thé

Twitter ou Instagram ?
Instagram

Xbox ou Playstation ?
Playstation

Messi ou Ronaldo ?
Ronaldo

Été ou Hiver ?
Été

Costume ou survet' ?
Survet'

Mer ou montagne ?
Montagne

Abdos ou pompes ?
Pompes

Burger ou Pizza ?
Pizza

Football ou Football Américain ?
Football Américain

PROCHAIN MATCH : CB / BOULOGNE-LEVALLOIS

LUNDI 14 JUN À 20H00*



TLC ET LNB.TV

*Date et heure susceptibles d'être modifiées



JBL CONSEIL

Détecteur de talents

RECRUTEMENT

EVALUATION - CONSEIL RH

www.jbl-conseil.fr

**JBL
CONSEIL**



LE CONSERVATEUR
EXPERT EN GESTION D'AVENIR DEPUIS 1844

Conseil Patrimonial - Particuliers et Entreprises

*

Assurance-Vie, Tontine

Epargne Retraite, Prévoyance

Epargne Salariale

Placements Financiers

*

59 Place Travot - 49300 CHOLET

1^{er} Etage

06.15.14.96.03



**mutuelle
la choletaise**
ici, au plus proche de votre santé



**Nous partageons les mêmes valeurs :
l'esprit d'équipe, la solidarité, le respect et le courage.**

1 rue de la Sarthe - Cholet - 02 41 49 16 00
mutuellelacholetaise.fr

Groupe
HOFICA



Maroquinerie
Sellerie-Garnissage
Broderie
Sérigraphie
Mise en relief
Impression numérique
Découpe numérique

ATELIER DOUESSIN | COSY Design | COSY Equipement
EVIDENCE | HOFICOUPE | MAROFICA | PACT EUROPACT

www.hofica.com - 49360 Maulévrier



GERMOND
associés



Solutions d'Assurances Particuliers & Professionnels



02 41 65 24 40

CHOLET

✉ germondassocies@mma.fr



www.germondassocies.com

N°ORIAS 07036978 www.orias.fr

CLASSEMENT			MATCHES		
ÉQUIPES	%	MJ	V	D	
1	Dijon	77.4	31	24	7
2	Lyon-Villeurbanne	76.7	30	23	7
3	Monaco	75.9	29	22	7
4	Strasbourg	66.7	30	20	10
5	Bourg-en-Bresse	65.6	32	21	11
6	Boulogne-Levallois	58.1	31	18	13
7	Le Mans	54.8	31	17	14
8	Limoges	54.8	31	17	14
9	Orléans	53.1	32	17	15
10	Nanterre	51.6	31	16	15
11	Chalons-Reims	41.9	31	13	18
12	Pau-Lacq-Orthez	41.9	31	13	18
13	Le Portel	38.7	31	12	19
14	Gravelines-Dunkerque	35.5	31	11	20
15	Cholet	33.3	30	10	20
16	Roanne	32.3	31	10	21
17	Chalon/Saône	32.3	31	10	21
18	Boulazac	10	30	3	27

Classement au 7 juin 2021

 **TOOTELEK**
DISCOUNT ET CONSEIL, TOUT EST LÀ !
**C'est aussi la literie de
marque à prix discount !**



ebac
la literie les yeux fermés

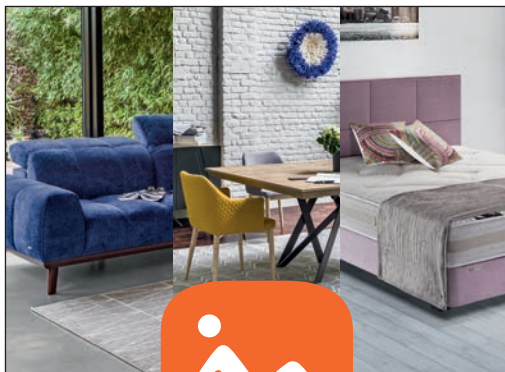
CHOLET - 10 rue du Lac Érié
LES HERBIERS - Rue de la Noue

COIMEIRA CUISINES



CHOLET
10 rue du Lac Érié - ZI de l'Écuyère
(près d'Intersport)

LES HERBIERS
Rue de la Noue
(près de La Cervoiserie)



monsieur
meuble
Expert LITIER
by monsieur meuble

20 AVENUE EDMOND MICHELET - CHOLET

02 41 55 66 54

OUVERTURE

Le lundi de 14h à 19h - Du mardi au vendredi de 9h30 à 12h et de 14h à 19h
Le samedi de 9h30 à 19h sans interruption



Banliat.com
vous facilite la vie !

LE SPÉCIALISTE DE L'ÉQUIPEMENT DE LA MAISON



DÈS 120€ D'ACHAT

15.00€ OFFERTS*

Le panier gagan
sur notre site
CODE N° 8DKBBP8R*

SERVICE CLIENTS 02 41 85 88 40



CUISINE

POÊLE &
CHEMINÉE

DRESSING



CHOLET

1, RUE DE L'ALBERTA
RD PT DÉCATHLON-CULTURA

www.esprithexa.fr

SARL GELINEAU



CONSTRUCTIONS

Depuis
1919



**MAÇONNERIE
BÉTON ARMÉ**

Yoan GELINEAU

Tél. : 02 41 64 43 64

Port : 06 09 73 29 67

yoan.gelineau@sarl-gelineau-constructions.fr

42 rue Charles de Gaulle
49340 CHANTELOUP LES BOIS

www.sarl-gelineau-constructions.fr

CHOLET BASKET	MJ	Min	Pts	%T	%3	%LF	Rbs	Pd	In	Bp	Ctr	Fte	Éval
Michael STOCKTON	30	33.5	13.2	52	39.4	76.4	3.3	7	1.4	2.3	0	2.9	17.5
Chris HORTON	21	30.3	9.6	56.2	-	54	8	1.5	1.4	1.4	1.4	2	16.3
Gregor HROVAT	30	30.6	13	49.2	36.3	83.1	3.7	3.1	1.8	2	0.1	2.5	14.8
Aaron JONES	24	23	8.2	53.8	32.8	47.9	3.9	1.8	0.9	1.1	0.7	1.8	10.8
Lasan KROMAH	28	26.6	13.2	44	37.9	72.7	2.6	1.8	1.5	1.8	0.1	2.3	10.6
Gerry BLAKES	10	23.3	12.1	46	36.6	93.3	3.9	1.5	0.6	2.6	0.1	2.3	10.1
Yoan MAKOUNDOU	27	16.9	7.2	63.6	1.4	70.4	3.9	0.3	0.4	1.3	0.9	2.4	9.2
Nianta DIARRA	21	11.9	4.7	59.2	0	58.6	3	0.1	0.2	0.8	0.1	1.6	5.3
Vafessa FOFANA	28	14	3.9	49.3	32.6	66.7	2.1	0.8	0.6	1.1	0	1.5	4.5
Karlton DIMANCHE	15	8.9	2.3	51.7	-	50.5	1.2	0.6	0.2	0.7	0	1.1	2.3
Moyenne Équipe	/	/	82.3	49.6	35	72.5	33.7	18	8.4	14.2	2.6	18.9	94.5

LE PORTEL	MJ	Min	Pts	%T	%3	%LF	Rbs	Pd	In	Bp	Ctr	Fte	Éval
Benoit MANGIN	31	30.3	10.4	49.8	3.7	76.6	2	5.3	0.9	3	0	2.5	11.5
Mikyle MCINTOSH	28	28.5	12.4	42.8	32.4	77.7	4.1	1.5	0.8	1.9	0.2	2.9	10.8
Johan PASSAVE-DUCTEIL	31	19	7.9	56	13	70.4	3	1.3	0.8	1.7	0.4	3.2	8.5
Georgi JOSEPH	29	20.4	4.8	52	0	58.1	5.1	1.8	0.6	1.7	0.2	3.2	8.4
Charles-Noé ABOUD	30	19.9	7.7	48.5	39	90	3	1.3	0.8	1.6	0.1	2.2	8.2
Boris DALLO	28	24.7	8	37.1	22.1	60.8	.6	3.1	1.1	2.2	0.1	1.2	7.8
Mathieu WOJCIECHOWSKI	26	17.1	6.7	46.9	27.9	70.4	3.3	0.9	0.9	0.7	0.1	1.6	7.8
Mehdy NGOUAMA	31	20	8.9	43.3	26.5	77	2	1.8	1.1	2.2	0.2	2.3	7.1
Michael UMEH	24	16.7	6.3	40.8	39.6	81	1.5	0.7	0.6	0.8	0.1	1.5	5
Cyrille ELIEZER-VANEROT	21	15	4.6	45.4	33.3	57.3	2.1	0.4	0.5	0.8	0.4	2.3	4.8
Moyenne Équipe	/	/	73.7	45.4	33.6	72.7	31.2	17.2	7.4	16.6	1.7	21.8	77.9

*Stats au 7 juin 2021

La Foir'Fouille

C'EST LA FÊTE À LA MAISON !   

S'ÉQUIPER 

ORER CUISINER | DÉCORER CUIS



FÊTER 

LES HERBIERS | SAINT GEREON | ORVAULT | CHOLET
 BASSE GOULAINNE | LA ROCHE SUR YON **NOUVEAU**



La saveur des belles volailles

Spécialiste du coquelet, de la pintade et du poulet jaune, SAVEL propose depuis plus de 50 ans une large gamme de produits frais et congelés élevés et transformés par ses soins. Aujourd'hui présente dans plus de 40 pays, l'entreprise familiale a su allier maîtrise, innovation et passion pour s'imposer comme la référence incontournable du marché.

Rejoignez nous !

www.savel.fr

SAVEL SIALE
LE JOLI BOIS
49280 LA SEGUINIERE



**ACTUAL ACCOMPAGNE
LES CHAMPIONS
AVEC SES SOLUTIONS !**

Solutions pour l'emploi et les compétences
Travail intérimaire • Recrutement • Accompagnement • Formation

350 agences d'emploi, 1 cabinet de recrutement avec 11 implantations régionales, 1 pôle de Formation

CHOLET
342 Avenue du Maréchal Leclerc
02 41 63 98 10 - actual.cholet@groupeactual.eu

LES HERBIERS
21 rue de Saumur
02 51 61 09 00 - actual.lesherbiers@groupeactual.eu

BOUFFÈRE
1 bis et 3 rue Augustin FRESNEL - Bâtiment B
02 51 05 98 30 - actual.bouffere@groupeactual.eu

MORTAGNE SUR SEVRE
2, rue nationale
02 30 25 30 15 - actual.mortagne@groupeactual.eu

groupeactual.eu

 **actual**
CONSTRUISSONS ENSEMBLE
VOTRE TRAVAIL



**La valeur de l'entreprise ce sont les hommes
et les femmes qui la composent**

*Ludivine et Victoria se feront un plaisir de vous
rencontrer :*

Du lundi au vendredi : 8H30-12H / 14H-18H

www.go-interim.fr

RENNES – REDON – NANTES – LORIENT- LA FERTE BERNARD – LAMBALLE – PONTCHATEAU - QUILLY

**14 Bd du Général Faidherbe - 49300 CHOLET
Tél : 02.41.55.16.00 / Mail : cholet@go-interim.fr**

1975 CHOLET BASKET

BOUTIQUE

www.cbshop.cholet-basket.com

JOLLY JG GRANIT Fabricant & Poseur

RETROUVER NOS RÉALISATIONS SUR www.jollygranit.com

- Plans de travail de cuisine
- Bac à douche à l'italienne
- Taille de pierre
- Fabrication et pose de monuments funéraires
- Tous travaux de cimetière-marbrerie

VENTE AUX PARTICULIERS & PROFESSIONNELS

CORON // 02 41 55 75 95 - info@jollygranit.com

PURE

PARTAGEONS UN RÊVE ESSENTIEL

Devenez conseiller(e) PURE à domicile !

NOUS RECRUTONS

• Bien-être • Cosmétique • Entretien de la maison
Écologique et Biologique / En vente à domicile

www.etrepure.fr

Suivez notre bateau



Christophe RANNOU

Rénovation & Création
Maçonnerie Traditionnelle
Carrelage Faïence

@ : contact@ets-rannou.fr
http://www.ets-rannou.fr/
02 41 30 51 90

Devenez enfin propriétaire
de votre maison sur-mesure.



MTC : 02.41.29.03.04
www.mtcmaisons.com



FABRICANT
VOLETS ROULANTS
PORTES DE GARAGE



Le Puy Gourmond - 49300 CHOLET

Tél. 02 41 46 89 20
Fax : 09 72 25 08 60

www.cedmat-production.com
contact@cedmatproduction.com



**TRAVAUX
PUBLICS & PARTICULIERS**

**Terrassements en tous genres
Assainissements, Voiries réseaux divers
Démolition, Goudronnage, Enrobés
Livraison de Matériaux**

10 ancienne rte de Trémentines 49340 VEZINS
02 41 64 40 14 - contact@bouchet-vezins.com



COACH
KUNTER
Erman

64 ans / FRA-TUR



ASSISTANT
CHERBONNIER
Gaëtan

35 ans / FRA



LE MATCH DE CE SOIR
VOUS EST PRÉSENTÉ PAR



2

DIMANCHE
Kariton

Poste 1/2 - 1,95 m
20 ans / FRA



5

MAKOUNDOU
Yoan

Poste 4 - 2,07 m
20 ans / FRA



6

DELAUNAY
Léopold

Poste 2 - 1,94 m
19 ans / FRA



12

FOFANA
Vafessa

Poste 4 - 2,00 m
28 ans / FRA-CIV



18

DIARRA
Nianta

Poste 5 - 2,03 m
27 ans / FRA-MAL



24

KROMAH
Lasan

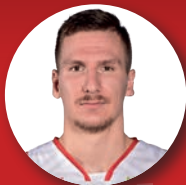
Poste 3 - 1,94 m
29 ans / LIB



44

MILLER
Ian

Poste 2 - 1,90 m
29 ans / USA



15

HROVAT
Gregor

Poste 3 - 1,96 m
26 ans / SLO



34

JONES
Aaron

Poste 5 - 2,06 m
27 ans / USA



9

HORTON
Chris

Poste 5 - 2,02 m
26 ans / USA



20

STOCKTON
Michael

Poste 1 - 1,85 m
31 ans / USA



23

BLAKES
Gerry

Poste 1/2 - 1,93 m
27 ans / USA



CONTACTEZ VOTRE AGENT !

- > **CHEMILLÉ-EN-ANJOU** | T. MÉRAUD | **02 41 30 41 05**
- > **CHOLET** | P. SANCHEZ-CRUZ | **02 41 62 31 29**
- > **MAULÉON** | L. GORUCHON | **05 49 81 43 92**
- > **MORTAGNE-SUR-SÈVRE** | L. ROGER | **02 51 65 21 87**
- > **SÈVREMOINE** | S. PUICHAUD | **02 41 55 28 65**

Agents immatriculés Orias (www.orias.fr)

Société d'Assurance Mutuelle à cotisations variables régie par le Code des Assurances

TOUTES ASSURANCES - Particuliers et Professionnels
Auto | Habitation | Santé | Accidents de la Vie | Risques Professionnels



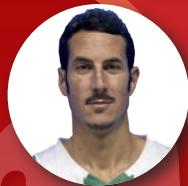
ASSISTANT
HAPPIO
Mike
FRA



ASSISTANT
PERIGOIS
Jacky
51 ans / FRA



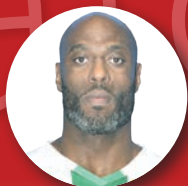
COACH
GIRARD
Eric
56 ans / FRA



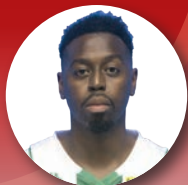
6
MANGIN
Benoit
Poste 1 - 1,88 m
32 ans / FRA



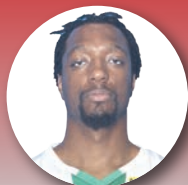
1
ABOU
Charles-Noé
Poste 3 - 1,96 m
30 ans / CIV



91
JOSEPH
Georgi
Poste 4 - 2,00 m
37 ans / FRA



12
DALLO
Boris
Poste 1/2 - 1,91 m
24 ans / FRA



22
MCINTOSH
Mikyle
Poste 3 - 2,00 m
26 ans / CAN



0
NGUAMA
Mehdy
Poste 1 - 1,85 m
25 ans / FRA



3
UMEH
Michael
Poste 1 - 1,85 m
36 ans / USA



13
PASSAVE-DUCTEIL
Johan
Poste 4/5 - 2,00 m
35 ans / FRA



16
NSEKE-EBELE
Damien
Poste 3 - 1,98 m
20 ans / FRA



26
ELIEZER-VANEROT
Cyrille
Poste 3/4 - 2,02 m
24 ans / FRA



27
WOJCIECHOWSKI
Mathieu
Poste 3 - 2,02 m
26 ans / FRA



aps
services

PROTECTION INCENDIE



02 41 56 01 01

21 la Bergerie
La Séguinière



aps-services.fr



CHOLET BASKET LANCE SON APPLI

Vivez une nouvelle expérience au côté de votre club préféré et recevez en temps réel, grâce au système de notifications, toutes ses dernières actus et vidéos !

Cette application vous propose un contenu varié :

- Vivez les matches en direct grâce au livetweet et au player de la LNB TV directement sur votre appli
- Consultez les fiches des joueurs pros, mais aussi Espoirs, U18 et U17.
- Ne manquez aucune rencontre grâce au calendrier et aux différents résultats
- Accès rapide à la billetterie en ligne et au classement

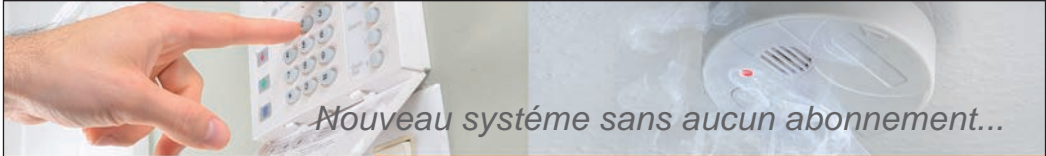
L'application officielle de Cholet Basket pour toute la #CBFAMILY.

ACTUS, VIDÉOS, MATCHES EN LIVE, CALENDRIER, RÉSULTATS, EFFECTIFS, BILLETTERIE...

TÉLÉCHARGEZ-LA VITE !

Disponible sur App Store

DISPONIBLE SUR Google Play



Nouveau système sans aucun abonnement...

Alarme 49

02 41 34 64 92

p.jean.direction@alarme49.fr

www.alarme49.fr

Cantenay Epinard - Saumur - Juvardeil - Cholet

Détection extérieure - Générateur de brouillard
 Démonstration et devis gratuit
 Alarme NF préconisée par les assurances
 Tél et vidéosurveillance - Coffre-fort - Vidéo



SYSTÈMES DE SÉCURITÉ SANS FIL



depuis 23 ans ...



Désireux d'obtenir votre permis de conduire ?

Rendez-vous à ECF
votre auto-école référente à Cholet

Pour toutes vos formations : Auto - Deux-roues - Remorque
Poids-lourd - Transport en commun

192, Rue Nationale - 49300 CHOLET
Tél. 02 43 21 41 71 - 06 16 84 15 86

Accueil
Lundi, Mardi, Jeudi et Vendredi :
de 12h à 14h et de 17h à 19 h
Mercredi : de 12h à 14h et de 15h à 19h
Samedi : de 10h30 à 12h30



Offre valable jusqu'au 31 Août 2021, pour toute inscription à une formation complète (code + conduite) au permis de conduire - Auto, Moto ou Remorque, sur présentation de ce coupon.
Non cumulable avec une autre opération commerciale - Agrément : ET404900090



20% de remise sur

Les montures,
les verres
correcteurs
et les solaires

Angle de Vue



Angle de Vue
12 avenue de la Marne 49300 CHOLET
02.41.64.33.94
26, rue G. Clémenceau 49300 CHOLET
02.41.62.01.76

Au delà de la vue...

Créateur
d'espaces verts



Aménagement et entretien - Paysages

2 rue Fresnel
49300 CHOLET

Tél. 02 41 62 12 08
www.afp2c.com

Isatis informatique devient **aksys**
network By Isatis

Solutions Informatiques, Réseaux et Télécoms
pour particuliers et professionnels

49300 CHOLET
1, Av Edmont Michelet (Rond Point de Paris)
02 41 29 07 45
commercial@aksys.network

Vente, Installation
et Dépannage



Plus d'infos sur notre page Facebook
Aksys Network by Isatis



VISITEZ LE MUSÉE DE CHOLET BASKET !

Cholet Basket a souvent été cité en exemple pour la mise en lumière de son histoire à travers son site internet ou son exposition de panneaux réalisée à l'occasion des 40 ans du club et installée dans les travées de la Meilleraie !

Afin de permettre à toute la #CBFAMILY de découvrir ou redécouvrir cette exposition (qui a été réactualisée), nous avons créé un musée virtuel accessible dans l'onglet du même nom sur le site internet. Vous y retrouverez plus de 150 panneaux retraçant l'histoire du club, répartis en 6 catégories :

- Le club
- Joueurs et staff
- Association
- Saison par saison
- Centre de Formation
- Camps Été



Chaque panneau vous donne la possibilité de consulter les articles de presse ou les photos individuellement ! Bonne visite et n'hésitez pas à nous faire part de votre avis !

Pour info : du fait de la grande quantité d'infos dans ce musée, certaines pages peuvent être longues à s'afficher lors de votre première venue. Soyez patient !



BARBINIÈRE
CHÂTEAU DE LA BARBINIÈRE
www.chateau-barbiniere.com

Hôtel**** - Restaurants
Séminaires - Mariages - Évènements
02 51 92 46 00 - contact@chateau-barbiniere.com
La Barbinière - 85290 Saint-Laurent-sur-Sèvre

LE BORD DU LAC
RESTAURANT

Restaurant • Café
Boissons • Glaces

02 41 62 13 95
www.le-bord-du-lac.fr
Port de Ribou 49300 Cholet



GRAND CAFE

brasserie - pâtisserie

www.restaurant-grand-cafe.fr

OUVERT
7 jours
7
OUVERT
Service jusqu'à 23h30



Au cœur du centre-ville / Grands parkings
1 place Travot - 49300 Cholet - 02 41 65 82 41



R E S T A U R A N T
À LA BONNE HEURE

C.C. Géant Casino - Route des Sables

49300 Cholet

Tél : 02 41 62 55 09

Découvrez le plaisir
en **équilibre!**



Menus à volonté
à partir de

10 €99

comprenant les buffets
d'entrées et de desserts à
volonté ainsi qu'un plat chaud

Pour votre santé, évitez de grignoter entre les repas.
www.mangerbouger.fr

**1 MAXI BEST OF
BIG MAC ACHETÉ**



SAISON 2020/2021

**1 BIG MAC
OFFERT**



*Offre non cumulable avec d'autres promotions, valable uniquement dans les restaurants de Cholet Sud, Cholet Nord, Saint-André, Chemillé et Beaupréau le soir du match contre remise de ce coupon.



LE PUBLIC DE RETOUR À LA MEILLERAIE

Depuis le 19 mai, une partie du public est de retour à la Meilleraie. Retrouver la #CBFAMILY prête à pousser notre équipe vers la victoire est un véritable plaisir !



© Etienne LIZAMBARD et Melvyn AUGAS

85500 *Les Herbiers*

TEL : 02 51 92 96 55 - FAX : 02 51 64 87 78
www.leroylogistique.com




LE ROY
logistique



 **CESBRON** Bois
Menuiserie Alu, PVC, Bois

**Charpente - Menuiserie
Construction Bois
Isolation Extérieure
Agencement Interieur**

**06.70.58.50.64
06.31.30.83.88**

15 RUE DU GUE - NEUVY-EN-MAUGES
49120 CHEMILLE-EN-ANJOU - Tél. : 02.41.71.34.81
email : cesbronbois@orange.fr - site Internet : www.cesbronbois.com

*Revisitez
votre ambiance!*

SARL **LCB**  éco

SARL LCB DÉCO

02 41 46 00 51 / 06 71 79 13 60
contact@lcb-deco.fr

Les ogeards - 49340 CHANTELOUP LES BOIS

**UN PROJET
DE POÊLE OU
DE CHEMINÉE ?**

Faites confiance à un
EXPERT CHALEUR BOIS

Retrouvez-nous sur

 www.expertschaleurbois.fr

 #LesExpertsChaleurBois

 #les_experts_chaleur_bois



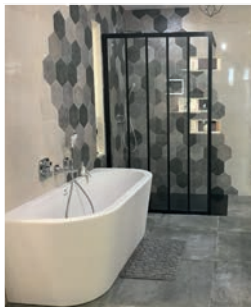
IL Y A FORCÉMENT UNE SALLE EXPO PRÈS DE CHEZ VOUS !

Véritables sources d'inspiration pour vos projets !



02 41 71 07 00

Sortie n°7 - Z.I La Bergerie
49280 LA SEGUINIÈRE



02 41 30 97 00

Anjou Actiparc des 3 routes
49120 CHEMILLE



1 Des produits de qualité

2 Du choix, des conseils

3 Des artisans engagés et qualifiés

LES ARTISANS PARTENAIRES

PLOMBIERS, CARRELEURS, PLÂTRIERS, ÉLECTRICIENS, CHAUFFAGISTES & COUVREURS

SARL Bouchet

Chauffage
Géothermie
Aérothermie
Plomberie - Sanitaire
Électricité
Electro-ménager

49340 TRÉMENTINES
02 41 62 72 46

**SARL DESSEVRE
UZUREAU**

Électricité - Sanitaire - Chauffage

49120 LA CHAPELLE ROUSSELIN
02 41 30 63 46

ABG
Climatique

Chauffage
Électricité
Plomberie
Climatisation
Energies renouvelables

CHOLET
02 41 46 50 46

**OGER
LEFRÈCHE
COUVERTURE
ZINGUERIE**

49300 CHOLET
02 41 62 27 98

**mb
BOISSINOT**

la maîtrise des fluides
et ses énergies

www.michel-boissinot.fr

Électricité
Plomberie
Chauffage
Climatisation
Domotique
Photovoltaïque

SAS Michel BOISSINOT
32, rue de la Poterie
79200 MAULEON
05 49 81 93 98
Fax : 05 49 81 99 25
contact@sas-mb.fr

Dixneuf

Sanitaire
Électricité
Chauffage
Climatisation

49280 LA SÉGUINIÈRE
02 41 56 88 60

MENUISIERS, CHARPENTIERS, CUISINISTES, AGENCEURS & COUVREURS

Artim

MENUISERIE - ISOLATION - DEPANNAGE

www.artim-menuisier.fr

02 41 58 41 85

MOBILIER EN RESINE

**YAN
LAINDEAU**

4, rue du Chêne Percé - St-Rémy-en-Mauges
49110 MONTREVAULT SUR EVE
Tel : 07.85.00.97.77

RB
René Bidet
FABRICANT

MOBILIER - AMÉNAGEMENTS D'INTÉRIEURS
AGENCEMENT

S. MAUREL - 2004 MAUREL - BP 1000 - 49100 LAVALÉE - T. 02 41 84 14 33
© 2004 - www.renebidet.com - 3, rue, Montrevaux-sur-Eve

SARL G.A.S.

GABILLARD AGENCEMENT SERVICES

AGENCEMENT de MAGASINS et d'INTÉRIEUR

3 rue des Amandiers - 49340 TRÉMENTINES
07 87 33 38 38 ou 02 41 55 72 18
julien.gabillard@gas49.fr - www.gas49.fr

Règles sanitaires

Mon arrivée à la salle



Je porte mon masque dès mon arrivée à la Meilleraie et je le garde tout au long du match.



Je me désinfecte les mains à l'aide des bornes de gel hydroalcoolique mises à ma disposition.



Je respecte les règles de distanciation physique avec les autres supporters.

Une fois à ma place



Je limite au maximum mes déplacements dès mon arrivée et jusqu'à mon départ.



Je respecte le sens de circulation et la signalisation mis en place dans la salle.



J'écoute attentivement les annonces du speaker et reste attentif aux annonces visuelles.



Les joueurs ne pourront malheureusement plus se rendre disponible en avant ou après match (selfies, autographes, ...)

**Tous ensemble contre le virus,
allez la #CBFAMILY !**

