

# SOIR DE MATCH

2<sup>ÈME</sup> JOURNÉE

MARDI 5 OCTOBRE À 20H00



VS



Respectons l'environnement. Ne jetez pas ce programme dans la salle ou sur la voie publique. Merci !

**LEROY MERLIN**

Cholet

## Faites réaliser vos projets

Profitez de notre expertise et de nos garanties en nous confiant la pose de tous vos projets.

**PARTENAIRE OFFICIEL DU SOIR DE MATCH**

Plus d'information sur [www.leroymerlin.fr](http://www.leroymerlin.fr) ou en magasin





# QUESTIONS À YOAN MAKOUNDOU

**Comment est-ce que tu te sens après la préparation et quels sont tes objectifs personnels cette saison ?**

*Je me sens prêt à reprendre le championnat, j'ai vraiment envie de bien faire. Mes objectifs individuels sont de vraiment pouvoir prouver que j'ai ma place. C'est la saison de la confirmation pour moi et je veux montrer que je peux jouer à ce niveau.*

**Que penses-tu du nouveau coach, Laurent Vila, et de l'équipe de cette saison ?**

*Laurent c'est un très bon coach, il est très impliqué avec les jeunes donc ça donne vraiment envie. Cette année on a une équipe qui est intense qui a envie de bien faire et de défendre les couleurs de son club. Il y a une bonne cohésion d'équipe et c'est bien.*

**Comment s'est passé le Media Day de la LNB ?**

*C'était sympa, il y avait du beau monde, une bonne ambiance. On a bien rigolé, c'était cool. J'ai fait beaucoup d'interviews aussi, les questions étaient sur la pré-saison, sur le nouveau coach, Laurent VILA, et sur ce que je pensais de l'équipe.*

**Gregor Hrovat est de retour à la Meilleraie avec Pau, que peux-tu nous en dire ?**

*Je suis content de le retrouver, ça aurait été cool de le retrouver de mon côté mais ça fait parti du business. C'est à nous de lui faire comprendre qu'il aurait dû rester ici et pas aller à Pau.*

*NDLR : Interview réalisée avant le match SIG-CB du 02/10/2021.*

**PROCHAIN MATCH :  
SAMEDI 16 OCTOBRE à 20h00**

**CB / PARIS**

Photo : E. Lzambard



Recrutement Évaluation  
Conseil RH

JBL Conseil  
partenaire solidaire  
et engagé





Nous partageons les mêmes valeurs :  
l'esprit d'équipe, la solidarité, le respect et le courage.

1 rue de la Sarthe - Cholet - 02 41 49 16 00  
mutuellelacholetaise.fr

Groupe  
**HOFICA**



Maroquinerie  
Sellerie-Garnissage  
Broderie  
Sérigraphie  
Mise en relief  
Impression numérique  
Découpe numérique

ATELIER DOUËSSIN | COSY Design | COSY Equipement  
EVIDENCE | HOFICOUPE | MAROFICA | PACT EUROPACT

[www.hofica.com](http://www.hofica.com) - 49360 Maulévrier



**GERMOND**  
associés



# Solutions d'Assurances Particuliers & Professionnels



**02 41 65 24 40**

**CHOLET**

✉ [germondassocies@mma.fr](mailto:germondassocies@mma.fr)



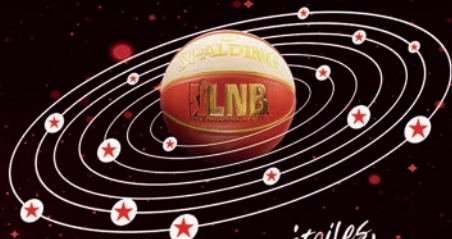
[www.germondassocies.com](http://www.germondassocies.com)

N°ORIAS 07036978 [www.orias.fr](http://www.orias.fr)



35 ANS  
ensemble  
EN ELITE

# ABONNEZ VOUS !



Nos bonnes étoiles,  
c'est vous !  
#CBFAMILY



Informations sur  
[www.cholet-basket.com](http://www.cholet-basket.com)



7, rue Toutlemonde - 49300 CHOLET  
Tél. 02 41 58 60 39 - Fax 02 41 71 25 72  
[www.transports-tradis.com](http://www.transports-tradis.com)



# COMERA CUISINES

Les jours  
**cocori**  
**comera**



" Offres  
EXCEPTIONNELLES "

Du 1<sup>er</sup> au 30 septembre

**PROLONGATIONS**  
JUSQU'AU 9 OCTOBRE 2021



BYC-est. 6019325

## CHOLET

10 rue du Lac Erié - ZI de l'Ecuyère

**Nouveau show-room !**

## LES HERBIERS

Rue de la Noue



monsieur  
**meuble**  
Expert LITIER  
by monsieur **meuble**

20 AVENUE EDMOND MICHELET - **CHOLET**

02 41 55 66 54

OUVERTURE

du lundi de 14h à 19h - Du mardi au vendredi de 9h30 à 12h et de 14h à 19h  
Le samedi de 9h30 à 19h sans interruption.



www.banliat.com

DÈS **120€**  
D'ACHAT

**15.00€** OFFERTS\*

avec le code de réduction:  
**CODE N°8DKBBP8R\***

Entreprise choletaise  
Livraison France -  
Métropole et étranger



**LE SPÉCIALISTE DE L'ÉQUIPEMENT  
DE LA MAISON & DU JARDIN**



**CUISINE**  
**POÊLE & CHEMINÉE**  
**DRESSING**



**CHOLET**

1, RUE DE L'ALBERTA  
RD PT DÉCATHLON-CULTURA

www.esprithexa.fr



RETROUVER NOS RÉALISATIONS SUR  
[www.jollygranit.com](http://www.jollygranit.com)

- Plans de travail de cuisine
- Bac à douche à l'italienne
- Taille de pierre
- Fabrication et pose de monuments funéraires
- Tous travaux de cimetière-marbrerie

VENTE AUX  
& PARTICULIERS  
PROFESSIONNELS



CORON // 02 41 55 75 95 - info@jollygranit.com



# SOIRÉE BÉNÉVOLES, ABONNÉS ET SUPPORTERS

Le Jeudi 23 Septembre, la traditionnelle soirée des Bénévoles, Abonnés et Supporters avait lieu.

L'occasion pour le Président, Jérôme MÉRIGNAC, ainsi que pour le nouveau coach, Laurent VILA, de présenter la nouvelle équipe aux personnes présentes.

Toutes les personnes présentes se sont ensuite retrouvées autour d'un verre pour terminer la soirée.



Crédits photos : Etienne LIZANBARQ et Cholet Basket.

## La Foir'Fouille

C'EST LA FÊTE À LA MAISON !   

### S'ÉQUIPER

### ORER CUISINER | DÉCORER

### TER FÊTER

LES HERBIERS | SAINT GEREON | ORVAULT | CHOLET

BASSE GOULAINNE | LA ROCHE SUR YON | **ANGERS** NOUVEAU



**Rejoignez nous !**

[www.savel.fr](http://www.savel.fr)

**LA SAVEUR  
DES BELLES  
VOLAILLES**

SAVEL SIALE  
LE JOLI BOIS  
49280 LA SEGUINIÈRE  
02-41-75-24-20



Solutions pour l'emploi et les compétences

Travail Intérimaire • Recrutement • Accompagnement • Formation

350 agences d'emploi, 1 cabinet de recrutement avec 11 implantations régionales, 1 pôle de formation

**CHOLET**  
142 Avenue du Maréchal Leclerc  
02 41 63 98 10 - [actual.cholet@groupeactual.eu](mailto:actual.cholet@groupeactual.eu)

**LES HERBIERS**  
21 rue de Saumur  
02 51 61 09 00 - [actual.lesherbiers@groupeactual.eu](mailto:actual.lesherbiers@groupeactual.eu)

**BOUFFÈRE**  
1 bis et 3 rue Augustin FRESNEL - Bâtiment B  
02 51 05 98 30 - [actual.bouffere@groupeactual.eu](mailto:actual.bouffere@groupeactual.eu)

**MORTAGNE SUR SEVRE**  
2, rue nationale  
02 30 25 30 15 - [actual.mortagne@groupeactual.eu](mailto:actual.mortagne@groupeactual.eu)  
groupeactual.eu

 **actual**  
CONSTRUISSONS ENSEMBLE  
VOTRE TRAVAIL

**GO** **intérim**  
PARTENAIRE RH



**Victoria & Ludivine**

**Agence GO CHOLET**

14 Bd du Général FAIDHERBE

49300 CHOLET

Tél : 02.41.55.16.00

Mail : [cholet@go-interim.fr](mailto:cholet@go-interim.fr)

[www.go-interim.fr](http://www.go-interim.fr)

Suivez-nous!



**#vienschezgo!**

Du lundi au vendredi  
8H30-12H / 14H-18H00

CHOLET - RENNES - REDON - NANTES - LORIENT - LA FERTE BERNARD - LAMBALLE - PONTCHATEAU - QUILLY



35 ANS  
ENSEMBLE  
EN ELITE

# SAMEDI 16 OCTOBRE CB/PARIS

Match Espoirs à 17h - Match Betclic Elite à 20h

- Salle de la Meilleraie -

- Par internet : [www.cholet-basket.com](http://www.cholet-basket.com)

- Par téléphone au 02 41 58 30 30

- Au Arcades Rougé et Chemillé Mauléon  
(aux horaires d'ouverture de ces magasins)

- Vente de billets au Smash :  
samedi 16 octobre  
de 9h30 à 12h

Nos bonnes étoiles,  
c'est vous !  
#CBFAMILY



SARL GELINEAU



CONSTRUCTIONS

Depuis 1919



MAÇONNERIE  
BÉTON ARMÉ

Yoan GELINEAU

Tél. : 02 41 64 43 64  
Port : 06 09 73 29 67

[yoan.gelineau@sarl-gelineau-constructions.fr](mailto:yoan.gelineau@sarl-gelineau-constructions.fr)

42 rue Charles de Gaulle  
49340 CHANTELOUP LES BOIS

[www.sarl-gelineau-constructions.fr](http://www.sarl-gelineau-constructions.fr)

# ABONÉ BIO

Abonné aux bons plans bio !

Des marques  
d'Hygiène bio fabriquées  
près de chez vous,  
à Somloire.

suivez-nous !

**-20%** sur [aboneobio.com](http://aboneobio.com)  
Code **CHOLETBASKET**

Offre valable jusqu'au 31/12/2021 Hors frais de port - 1 fois par compte client



COSLY'S

Étamine  
du lps

LiLas  
Blanc  
LABORATOIRES

les couleurs de  
Jeanne

CAPT  
hygiène



# Christophe RANNOU



ZA de la Roche Blanche  
La Chapelle Rousselin  
49120 CHEMILLÉ-EN-ANJOU  
contact@ets-rannou.fr  
**02 41 30 51 90**

MAÇONNERIE ♦ COUVERTURE ♦ CARRELAGE

S.A.R.L. DAVY FRERES

maçonnerie - restauration  
peinture façade  
pierre - carrelage - dallage



**CHAPE FLUIDE BELITEX 49**



[www.davyfreres.fr](http://www.davyfreres.fr)

17, rue de la Loire  
49290 BOURGNEUF EN MAUGES  
Mob. : 06 26 56 86 05 - 02 41 78 31 98  
Mail : info@davyfreres.fr

FABRICANT  
VOLETS ROULANTS  
PORTES DE GARAGE



Le Cormier 5 - 49300 CHOLET

Tél. 02 41 46 89 20

Fax : 09 72 25 08 60

[www.cedmat-production.com](http://www.cedmat-production.com)

contact@cedmatproduction.com



**TRAVAUX  
PUBLICS & PARTICULIERS**

**Terrassements en tous genres  
Assainissements, Voiries réseaux divers  
Démolition, Goudronnage, Enrobés  
Livraison de Matériaux**

10 ancienne rte de Trémentines 49340 VEZINS  
02 41 64 40 14 - contact@bouchet-vezins.com



**COACH**  
**VILA**  
Laurent  
46 ans / FRA



**ASSISTANT**  
**LEFRANÇOIS**  
Fabrice  
38 ans / FRA



LE MATCH DE CE SOIR  
VOUS EST PRÉSENTÉ PAR



**0**  
**DE SOUSA**  
Nathan  
Poste 1 - 1,91 m  
18 ans / FRA



**2**  
**MEEKS**  
Kennedy  
Poste 4/5 - 2,08 m  
26 ans / USA



**5**  
**MAKOUNDOU**  
Yoan  
Poste 4 - 2,07 m  
21 ans / FRA



**8**  
**ROBINEAU**  
Hugo  
Poste 1 - 1,91 m  
21 ans / FRA



**12**  
**DALLO**  
Boris  
Poste 3 - 1,96 m  
27 ans / FRA



**14**  
**JOK**  
Peter  
Poste 3 - 1,96 m  
27 ans / SSD



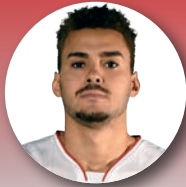
**9**  
**DIARRA**  
Nianta  
Poste 5 - 2,03 m  
28 ans / FRA-MAL



**40**  
**GOVENS**  
Darrin  
Poste 1/2 - 1,85 m  
33 ans / HUN-USA



**6**  
**ARTIS**  
Dominic  
Poste 1/2 - 1,87 m  
28 ans / USA



**3**  
**HOGG**  
DJ  
Poste 4/3 - 2,03 m  
25 ans / USA



## CONTACTEZ VOTRE AGENT !

- > CHEMILLÉ-EN-ANJOU | L. BESSON | 02 41 30 41 05
- > CHOLET | P. SANCHEZ-CRUZ | 02 41 62 31 29
- > MAULÉON | L. GORUCHON | 05 49 81 43 92
- > MORTAGNE-SUR-SÈVRE | L. ROGER | 02 51 65 21 87
- > SÈVREMOINE | S. PUICHAUD | 02 41 55 28 65

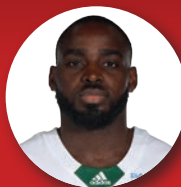
Société d'Assurance Mutuelle à cotisations variables régie par le Code des Assurances.  
Agents immatriculés Orias ([www.orias.fr](http://www.orias.fr)).

**TOUTES ASSURANCES - Particuliers et Professionnels**  
Automobile / Habitation / Santé / Accidents de la vie / Risques professionnels

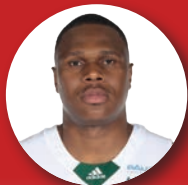
**Parrain de la rencontre**



**3**  
**JEFFERSON**  
Brandon  
Poste 1 - 1,75 m  
29 ans / USA



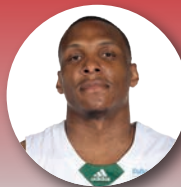
**7**  
**ONIANGUE**  
Giovan  
Poste 3/4 - 1,96 m  
30 ans / FRA



**23**  
**CHIKOKO**  
Vitalis  
Poste 5 - 2,08 m  
29 ans / ZIM



**15**  
**HROVAT**  
Gregor  
Poste 2 - 1,96 m  
27 ans / SLO



**21**  
**ARCHIE**  
Dominique  
Poste 3/4 - 2,01 m  
34 ans / USA



**ASSISTANT**  
**VEROVE**  
Jimmy  
51 ans / FRA



**COACH**  
**BARTECHEKY**  
Eric  
49 ans / FRA



**1**  
**BIBBINS**  
Justin  
Poste 1 - 1,73 m  
25 ans / USA



**9**  
**LELOUP**  
Jérémy  
Poste 3 - 2,02 m  
34 ans / FRA



**11**  
**AYAYI**  
Gérald  
Poste 1 - 1,91 m  
20 ans / FRA



**17**  
**LASSERRE**  
Marco  
Poste 3/4 - 1,99 m  
19 ans / FRA



**55**  
**NDIAYE**  
Hamady  
Poste 5 - 2,13 m  
34 ans / SEN

**aps**  
Services  
PROTECTION INCENDIE

21 la Bergerie  
La Séguinière

aps-services.fr

**aps**  
services  
PROTECTION INCENDIE

02 41 56 01 01

# L'application officielle de Cholet Basket pour toute la #CBFAMILY.



ACTUS, VIDÉOS,  
MATCHES EN LIVE,  
CALENDRIER, RÉSULTATS,  
EFFECTIFS, BILLETTERIE...

TÉLÉCHARGEZ-LA VITE !



## à Cholet

150 Avenue du Maréchal Leclerc  
Derrière Sécuritest  
02.41.28.51.89



# LA CUISINE

LE DRESSING - LA SALLE DE BAIN

depuis 1948  
**CHABERT  
DUVAL**

[chabert-duval-cholet.fr](http://chabert-duval-cholet.fr)

192 Rue Nationale 49300 CHOLET  
02 43 21 41 71 - ecf.cholet@ecf-cerca.fr

## VOTRE AUTO-ÉCOLE TOUS PERMIS

### Code de la route

Permis à 1€ / jour

Permis B (auto ou manuelle)

Permis AM (ex BSR)

Permis moto A1 et A2

Permis BE et B96



## Venez découvrir NOS PRODUITS À LA BOUTIQUE

(à l'extérieur de la salle et sur notre site)



[www.cbshop.cholet-basket.com](http://www.cbshop.cholet-basket.com)



# qualéa

«bien le faire  
faire le bien»

Zi du Cormier  
Rue Fresnel  
49303 CHOLET Cedex  
Tél : 02 41 62 12 08

## RÉAUTÉ CHOCOLAT



1 sachet 100g  
de chocolats  
**OFFERT**

dès 25 € d'achat  
sur présentation  
de ce coupon\*

\*Offre valable sur présentation de l'offre  
sur un seul ticket dans votre magasin,  
hors dragées et macarons, sous réserve  
des stocks disponibles.

CHOCOLATS | BISCUITS | MACARONS | CONFISERIES | DRAGÉES

RUE DES PAGANNES (EN FACE CONFORAMA) À CHOLET

02 72 34 12 85 [reaute-chocolat.com](http://reaute-chocolat.com)

POUR VOTRE SANTÉ, PRATIQUEZ UNE ACTIVITÉ PHYSIQUE RÉGULIÈRE. [WWW.MANGERBOUGER.FR](http://WWW.MANGERBOUGER.FR)



# SOIRÉE DES PARTENAIRES

Mardi 28 septembre, la traditionnelle soirée des Partenaires s'est déroulée à La Meillaie.

L'occasion de célébrer les 35 ans en Élite ainsi que les 35 ans du Centre de Formation de Cholet Basket !

La cérémonie s'est conclue par la présentation de l'équipe par le nouveau coach, Laurent VILA.

Un cocktail dinatoire était ensuite organisé afin de se retrouver pour un moment convivial.



Crédits photos : Etienne LIZAMBAR

BARBINIÈRE  
CHÂTEAU DE LA BARBINIÈRE

[www.chateau-barbiniere.com](http://www.chateau-barbiniere.com)



Hôtel\*\*\*\* - Restaurants  
Séminaires - Mariages - Évènements

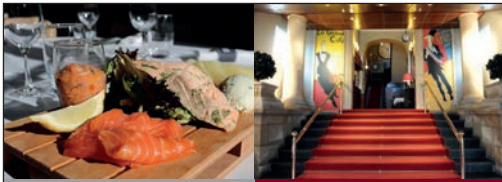
02 51 92 46 00 - [contact@chateau-barbiniere.com](mailto:contact@chateau-barbiniere.com)  
La Barbinière - 85290 Saint-Laurent-sur-Sèvre



LE BORD DU LAC  
RESTAURANT

Restaurant • Café  
Boissons • Glaces

02 41 62 13 95  
[www.le-bord-du-lac.fr](http://www.le-bord-du-lac.fr)  
Port de Ribou 49300 Cholet



**GRAND CAFE**

brasserie - pâtisserie

[www.restaurant-grand-cafe.fr](http://www.restaurant-grand-cafe.fr)

OUVERT  
7 jours  
7  
OUVERT  
Service jusqu'à 23 h 30



Au cœur du centre-ville / Grands parkings  
1 place Travot - 49300 Cholet - 02 41 65 82 41



R E S T A U R A N T  
**À LA BONNE HEURE**

C.C. Géant Casino - Route des Sables

49300 Cholet

Tél : 02 41 62 55 09

Découvrez le plaisir  
en **équilibre!**



Menus à volonté  
à partir de

**10 €99**

comprenant les buffets  
d'entrées et de desserts à  
volonté ainsi qu'un plat chaud

Pour votre santé, évitez de grignoter entre les repas.  
[www.mangerbouger.fr](http://www.mangerbouger.fr)

**1 MAXI BEST OF  
BIG MAC ACHETÉ**



SAISON 2021/2022

**1 BIG MAC  
OFFERT**



\*Offre non cumulable avec d'autres promotions, valable uniquement dans les restaurants de Cholet Sud, Cholet Nord, Saint-André et Beupréau le soir du match contre remise de ce coupon.



# ÉQUIPE U21 (ESPOIRS)

Entraîneur : Régis BOISSIÉ

N°	NOM	PRÉNOM	TAILLE	POSTE	DATE DE NAISSANCE
5	ASSO'D	Curtis	1m83	1/2	28/01/2002
6	LERAY	Mathéo	1m89	1	25/03/2003
8	LLAURY	Thomas	1m91	2	23/03/2003
11	ROLLE	Rodney	2m06	5	17/01/2002
12	DUFEAL	Lucas	2m04	3	18/04/2003
13	MARSILLON	Kevin	2m02	4/3	06/05/2002
14	BALFOURIER	Naoll	2m16	5	14/07/2003



Crédits photos : Melvyn AUGAS

85500 *Les Herbiers*

TEL : 02 51 92 96 55 - FAX : 02 51 64 87 78  
www.leroylogistique.com



  
**LE ROY**  
logistique





 **CESBRON** Bois  
Menuiserie Alu, PVC, Bois

**Charpente - Menuiserie  
Construction Bois  
Isolation Extérieure  
Agencement Interieur**

**06.70.58.50.64  
06.31.30.83.88**

15 RUE DU GUE - NEUVY-EN-MAUGES  
49120 CHEMILLE-EN-ANJOU - Tél. : 02.41.71.34.81  
email : cesbronbois@orange.fr - site Internet : www.cesbronbois.com

*Revisitez  
votre ambiance!*

SARL **LCB**  éco

SARL LCB DÉCO

02 41 46 00 51 / 06 71 79 13 60  
contact@lcb-deco.fr

Les ogeards - 49340 CHANTELOUP LES BOIS

**UN PROJET  
DE POÊLE OU  
DE CHEMINÉE ?**

Faites confiance à un  
**EXPERT CHALEUR BOIS**

Retrouvez-nous sur

 [www.expertschaleurbois.fr](http://www.expertschaleurbois.fr)

 #LesExpertsChaleurBois

 #les\_experts\_chaleur\_bois

**LES  
EXPERTS  
CHALEUR  
BOIS**





Artisans  
**ARTIPOLE**

Rendez-vous dans l'une de nos salles expo



**EXPO**   
OUVERTE AU PUBLIC **BOIS &**  
AMÉNAGEMENT

**Anjou Actiparc des 3 routes**  
**49120 CHEMILLE**  
**02 41 30 97 00**



**UNIS DANS LA COOPÉRATION**  
**UNIS DANS LE SPORT**

*artisansartipole.fr*



**EXPO**  
OUVERTE AU PUBLIC

**BAIN &  
CARRELAGE**

**Sortie n°7 ZI la Bergerie**  
**49280 LA SEGUINIÈRE**  
**02 41 71 07 00**

35 ANS  
*ensemble*  
EN ÉLITE



*Nos bonnes étoiles,  
c'est vous!*

#CBFAMILY

