

# SOIR DE MATCH

12<sup>ÈME</sup> JOURNÉE

SAMEDI 18 DÉCEMBRE À 20H



# VS



© M. AUGAS

PARTENAIRES INSTITUTIONNELS



PARTENAIRES PREMIERS



PARTENAIRES MAJORS



Respectons l'environnement. Ne jetez pas ce programme dans la salle ou sur la voie publique. Merci !

**VOS PROJETS ONT  
DE BEAUX DIMANCHES  
DEVANT EUX**

**VOTRE LEROY MERLIN CHOLET EST DÉSORMAIS  
OUVERT LE DIMANCHE  
DE 9h À 13h ET DE 14h À 17h**

PARTENAIRE OFFICIEL DU SOIR DE MATCH



# QUESTIONS À DARRIN GOVENS



Photo : E. Lezambard

**Comment se passe ton adaptation en France, que penses-tu de la ville de Cholet ?**

*C'est cool la France, j'ai dû faire de petits ajustements, mais en général je me sens bien. Cholet est une ville calme qui correspond très bien à ma personnalité.*

**Comment est l'état d'esprit de l'équipe actuellement ?**

*Nous sommes dans une période difficile et nous devons changer de mentalité. J'ai un état d'esprit de vainqueur et je n'abandonne jamais. Nous n'allons pas abandonner.*

**Que penses-tu de la Meilleraie et du public ?**

*Les supporters sont supers, mais nous sommes dans une période difficile donc c'est difficile pour eux également. Nous apprécions énormément leur soutien et nous allons repartir de l'avant le plus vite possible.*

**Quelles sont tes habitudes et tes occupations en dehors du basket ?**

*J'aime regarder un peu de tous les sports, les comédies, manger et me relaxer.*

**Que peux-tu nous dire à propos de Fos-Sur-Mer, le prochain adversaire ?**

*Fos est un concurrent direct. L'objectif est de trouver un moyen de remporter le match et c'est tout.*

**Hexa**  
L'ESPRIT D'INTÉRIEUR

**CUISINE**  
POÊLE & CHEMINÉE  
DRESSING

lescop f t

**CHOLET**

1, RUE DE L'ALBERTA  
RD PT DÉCATHLON-CULTURA

[www.esprithexa.fr](http://www.esprithexa.fr)

**JOLLY JG GRANIT**  
Fabricant & Poseur

RETROUVER NOS RÉALISATIONS SUR  
[www.jollygranit.com](http://www.jollygranit.com)

- Plans de travail de cuisine
- Bac à douche à l'italienne
- Taille de pierre
- Fabrication et pose de monuments funéraires
- Tous travaux de cimetière-marbrerie

VENTE AUX PARTICULIERS & PROFESSIONNELS

CORON // 02 41 55 75 95 - [info@jollygranit.com](mailto:info@jollygranit.com)



Nous partageons les mêmes valeurs :  
l'esprit d'équipe, la solidarité, le respect et le courage.

1 rue de la Sarthe - Cholet - 02 41 49 16 00  
mutuellelacholetaise.fr

Groupe  
**HOFICA**



Maroquinerie  
Sellerie-Garnissage  
Broderie  
Sérigraphie  
Mise en relief  
Impression numérique  
Découpe numérique

ATELIER DOUESSIN | COSY Design | COSY Equipement  
EVIDENCE | HOFICOUPE | MAROFICA | PACT EUROPACT

[www.hofica.com](http://www.hofica.com) - 49360 Maulévrier



**GERMOND**  
associés



# Solutions d'Assurances Particuliers & Professionnels



**02 41 65 24 40**

**CHOLET**

✉ [germondassocies@mma.fr](mailto:germondassocies@mma.fr)



[www.germondassocies.com](http://www.germondassocies.com)

N°ORIAS 07036978 [www.orias.fr](http://www.orias.fr)

CLASSEMENT		MATCHES			
ÉQUIPES	%	MJ	V	D	
1	Boulogne Levallois Métropolitains 92	90.9	11	10	1
2	A.S. Monaco Basket	72.7	11	8	3
3	SIG Strasbourg	70	10	7	3
4	Élan Béarnais Pau Lacq Orthez	63.6	11	7	4
5	Le Mans Sarthe Basket	63.6	11	7	4
6	LDLC Asvel	58.3	12	7	5
7	Chorale Roanne Basket	54.6	11	6	5
8	BCM Gravelines Dunkerque	50	10	5	5
9	Orléans Loiret Basket	45.5	11	5	6
10	JL Bourg Basket	45.5	11	5	6
11	JDA Dijon Basket	45.5	11	5	6
12	Nanterre 92	45.5	11	5	6
13	Limoges CSP	45.5	11	5	6
14	Fos Provence Basket	36.4	11	4	7
15	ESSM Le Portel Côte d'Opale	30	10	3	7
16	Paris Basketball	27.3	11	3	8
17	Champagne Basket	27.3	11	3	8
<b>18</b>	<b>Cholet Basket</b>	<b>27.3</b>	<b>11</b>	<b>3</b>	<b>8</b>



7, rue Toutlemonde - 49300 CHOLET  
Tél. 02 41 58 60 39 - Fax 02 41 71 25 72  
[www.transports-tradis.com](http://www.transports-tradis.com)



# CO|ME|RA CUISINES



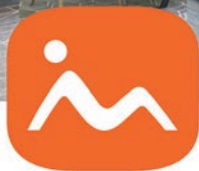
cuisines  
fabriquées  
en Vendée  
avec ♥

## CHOLET

10 rue du Lac Erié - ZI de l'Écuyère  
(près d'Intersport)

## LES HERBIERS

Rue de la Noue  
(près de La Cervoiserie)



monsieur  
**meuble**  
Expert LITIER  
by monsieur meuble

20 AVENUE EDMOND MICHELET - **CHOLET**

02 41 55 66 54

OUVERTURE

Le lundi de 14h à 19h - Du mardi au vendredi de 9h30 à 12h et de 14h à 19h  
Le samedi de 9h30 à 19h sans interruption



**BANLIAT**.com

Le spécialiste de l'équipement  
de la **MAISON** et du **JARDIN**  
POUR LES PROS & LES PARTICULIERS  
**UNE ENTREPRISE CHOLETAISE**

**15.00€ OFFERTS**  
À PARTIR  
de 120.00€ D'ACHAT.  
Code PROMO : 8DKBBP8R

[www.banliat.com](http://www.banliat.com)

- Idées cadeaux -

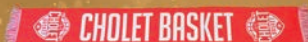
# Bientôt Noël



**CB SHOP**



**CAMPS ÉTÉ**



- ★ **CAMP VERT DU 11 AU 15 JUILLET**
- ★ **CAMP ORANGE DU 18 AU 22 JUILLET**
- ★ **CAMP ÉLITE DU 24 AU 29 JUILLET**

[www.cbshop.cholet-basket.com](http://www.cbshop.cholet-basket.com) / [www.camps.cholet-basket.com](http://www.camps.cholet-basket.com)

CHOLET BASKET	MJ	Min	Pts	%2	%3	%LF	Rbs	Pd	In	Bp	Ctr	Fte	Éval
Dominic ARTIS	10	30.7	14.3	47.5	35.1	77.1	2.9	4.5	1.3	2.3	0	2.2	13.1
Darrin GOVENS	11	29.7	11.6	45.6	44.7	70.6	2.7	5.1	1.1	2.4	0	2.6	12.5
Yoan MAKOUNDOU	11	21.8	10.4	61.4	23.1	73.1	4.7	1	0.6	1.5	1.2	2.9	12.4
Nianta DIARRA	11	19.1	8	75	11.1	41.2	5.8	0.7	0.1	1.3	0.5	2.6	11
DJ HOGG	9	25.9	11	53.6	41.3	80	3.9	1.6	0.3	2	1	3.2	11
Kennedy MEEKS	10	15.8	7.8	45.3	50	91.7	4.4	0.7	0.5	1	0.2	3.1	8.7
Peter JOK	11	19.1	7.4	47.2	40	78.6	2.8	0.9	0.7	1.6	0.2	2	6.8
Boris DALLO	11	24.8	7	39.1	31.3	84.6	2.9	2.5	1	2.3	0.2	1.7	6.6
Hugo ROBINEAU	9	10.4	2.8	53.9	25	80	1.2	0.9	0.1	0.3	0	1	3.4
Nathan DE SOUSA	11	13.5	1.4	33.3	0	50	1.7	1	0.8	1.1	0.1	2.1	0.8
Moyenne Équipe	11	/	7.7	51.4	34.2	73.9	35.6	17.9	6.3	16	3.1	22.2	87.6

FOS-SUR-MER	MJ	Min	Pts	%2	%3	%LF	Rbs	Pd	In	Bp	Ctr	Fte	Éval
Lasan KROMAH	11	32.5	18.9	56.2	24.2	77.4	4.3	3	1.8	3	0.2	2.2	16.8
Bodian MASSA	11	27.4	9.3	55.6	-	70.6	6.9	1.8	1.4	2	0.6	3.2	14.3
Jamar DIGGS	8	29.8	12.3	38.2	35.7	81.8	3.3	4.4	1.5	2.1	0.5	2.1	13.8
Zachery PEACOCK	8	27.3	9.5	48.7	37.5	84.6	.5	2.3	0.9	2.1	0.4	3	9.8
Allan DOKOSSI	11	22.3	7	46.7	0	58.3	5.8	0.7	1.1	1.3	0.2	2.9	9.2
Kevin McClAIN	6	27.5	0.7	56.3	20	66.7	2	3.5	1.2	1.8	0.2	2	8.5
Sadio DOUCOURE	5	18.8	5.4	66.7	25	85.7	2.8	1.4	0.4	0.8	0	1.8	6.6
Jean-Michel MIPOKA	11	19.2	4.5	56.5	19.2	66.7	2.4	1.8	0.3	1	0	2.6	4.7
Edouard CHOQUET	11	20.7	3.7	75	31.4	66.7	1.1	2.7	0.4	1.5	0	2.1	4.1
Moyenne Équipe	11	/	7.2	52.2	28	72.4	32.2	18.4	8.2	14.3	1.7	19.1	81.6

\*Stats au 13 décembre 2021

# La Foir'Fouille

C'EST LA FÊTE À LA MAISON !   

S'ÉQUIPER 

ORER CUISINER | DÉCORER CUIS

TER   FÊTER  FÊT

LES HERBIERS | SAINT GEREON | ORVAULT | CHOLET

BASSE GOULAINNE | LA ROCHE SUR YON | ANGERS **NOUVEAU**



**Rejoignez nous !**

[www.savel.fr](http://www.savel.fr)

**LA SAVEUR  
DES BELLES  
VOLAILLES**

SAVEL SIALE  
LE JOLI BOIS  
49280 LA SEGUINIÈRE  
02-41-75-24-20



**ACTUAL ACCOMPAGNE**

**LES CHAMPIONS**

**AVEC SES SOLUTIONS !**



Solutions pour l'emploi et les compétences

Travail intérimaire • Recrutement • Accompagnement • Formation

350 agences d'emploi, 1 cabinet de recrutement avec 11 implantations régionales, 1 pôle de formation

**CHOLET**  
142 Avenue du Maréchal Leclerc  
02 41 63 98 10 - [actual.cholet@groupeactual.eu](mailto:actual.cholet@groupeactual.eu)  
**LES HERBIERS**  
21 rue de Saumur  
02 51 61 09 00 - [actual.lesherbiers@groupeactual.eu](mailto:actual.lesherbiers@groupeactual.eu)  
**BOUFFÈRÉ**  
1 bis et 3 rue Augustin FRESNEL - Bâtiment B  
02 51 05 98 30 - [actual.bouffere@groupeactual.eu](mailto:actual.bouffere@groupeactual.eu)  
**MORTAGNE SUR SEVRE**  
2, rue nationale  
02 30 25 30 15 - [actual.mortagne@groupeactual.eu](mailto:actual.mortagne@groupeactual.eu)  
[groupeactual.eu](http://groupeactual.eu)

 **actual**  
CONSTRUISSONS ENSEMBLE  
VOTRE TRAVAIL

**GO** - **interim**  
PARTENAIRE RH



**Victoria & Ludivine**

**Agence GO CHOLET**

14 Bd du Général FAIDHERBE

49300 CHOLET

Tél : 02.41.55.16.00

Mail : [cholet@go-interim.fr](mailto:cholet@go-interim.fr)

[www.go-interim.fr](http://www.go-interim.fr)

Suivez-nous!



**#vienschezgo!**

Du lundi au vendredi  
8H30-12H / 14H-18H00

CHOLET - RENNES - REDON - NANTES - LORIENT - LA FERTE BERNARD - LAMBALLE - PONTCHATEAU - QUILLY



# ZOOM SUR L'ADVERSAIRE : FOS PROVENCE BASKET

Pour son retour en Betclic ÉLITE, Fos-Sur-Mer avait bien débuté la saison avec 3 victoires en 6 matches. Depuis, l'équipe provençale est en difficulté avec seulement une victoire sur les 5 derniers matches. Fos compte pas moins de 4 anciens choletais dans ses rangs, avec Jean-Michel MIPOKA, Zachery PEACOCK, Lasan KROMAH et Terell PARKS (qui est blessé actuellement).



## Dernier duel à la Meilleraie :

Dans le cadre de la 33ème journée de Jeep Élite saison 2018/19, Cholet Basket s'était imposé 99-83 et assurait son maintien dans l'Élite.

## Christophe RANNOU



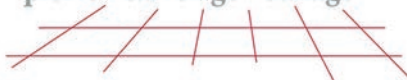
ZA de la Roche Blanche  
La Chapelle Rousselin  
49120 CHEMILLÉ-EN-ANJOU  
contact@ets-rannou.fr  
**02 41 30 51 90**



MAÇONNERIE ♦ COUVERTURE ♦ CARRELAGE

## S.A.R.L. DAVY FRERES

maçonnerie - restauration  
peinture façade  
pierre - carrelage - dallage



## CHAPE FLUIDE BELITEX 49



[www.davyfreres.fr](http://www.davyfreres.fr)

17, rue de la Loire  
49290 BOURGNEUF EN MAUGES  
Mob. : 06 26 56 86 05 - 02 41 78 31 98  
Mail : [info@davyfreres.fr](mailto:info@davyfreres.fr)





35 ANS  
ENSEMBLE  
EN ELITE

# LUNDI 27 DÉCEMBRE

## CB/DIJON

Match Betclic Elite à 20h

- Salle de la Meilleraie -

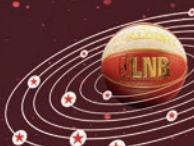
- Par internet : [www.cholet-basket.com](http://www.cholet-basket.com)

- Par téléphone au 02 41 58 30 30

- Au Arcades Rougé et Chemillé Mauléon  
(aux horaires d'ouverture de ces magasins)

- Vente de billets au Smash :  
lundi 27 décembre  
de 9h30 à 12h

*Nos bonnes étoiles,  
c'est vous !*  
#CBFAMILY



SARL GELINEAU



CONSTRUCTIONS

Depuis 1919



MAÇONNERIE  
BÉTON ARMÉ

Yoan GELINEAU

Tél. : 02 41 64 43 64  
Port : 06 09 73 29 67

[yoan.gelineau@sarl-gelineau-constructions.fr](mailto:yoan.gelineau@sarl-gelineau-constructions.fr)

42 rue Charles de Gaulle  
49340 CHANTELOUP LES BOIS

[www.sarl-gelineau-constructions.fr](http://www.sarl-gelineau-constructions.fr)

FABRICANT  
VOLETS ROULANTS  
PORTES DE GARAGE



Le Cormier 5 - 49300 CHOLET

Tél. 02 41 46 89 20

Fax : 09 72 25 08 60

[www.cedmat-production.com](http://www.cedmat-production.com)

[contact@cedmatproduction.com](mailto:contact@cedmatproduction.com)



TRAVAUX  
PUBLICS & PARTICULIERS

Terrassements en tous genres  
Assainissements, Voiries réseaux divers  
Démolition, Goudronnage, Enrobés  
Livraison de Matériaux

10 ancienne rte de Trémentines 49340 VEZINS  
02 41 64 40 14 - [contact@bouchet-vezins.com](mailto:contact@bouchet-vezins.com)



**COACH**  
**VILA**  
Laurent  
46 ans / FRA



**ASSISTANT**  
**LEFRANÇOIS**  
Fabrice  
38 ans / FRA



LE MATCH DE CE SOIR  
VOUS EST PRÉSENTÉ PAR



**0**  
**DE SOUSA**  
Nathan  
Poste 1 - 1,91 m  
18 ans / FRA



**2**  
**MEEKS**  
Kennedy  
Poste 4/5 - 2,08 m  
26 ans / USA



**3**  
**HOGG**  
DJ  
Poste 4/3 - 2,03 m  
25 ans / USA



**8**  
**ROBINEAU**  
Hugo  
Poste 1 - 1,91 m  
21 ans / FRA



**13**  
**MARSILLON-NOLÉO**  
Kévin  
Poste 3 - 2,02 m  
19 ans / FRA



**14**  
**JOK**  
Peter  
Poste 3 - 1,96 m  
27 ans / SSD



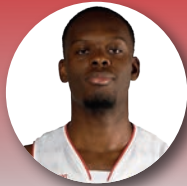
**41**  
**BALFOURIER**  
Naoll  
Poste 5 - 2,16 m  
18 ans / FRA



**12**  
**DALLO**  
Boris  
Poste 3 - 1,96 m  
27 ans / FRA



**9**  
**DIARRA**  
Nianta  
Poste 5 - 2,03 m  
28 ans / FRA-MAL



**5**  
**MAKOUNDOU**  
Yoan  
Poste 4 - 2,07 m  
21 ans / FRA



**40**  
**GOVENS**  
Darrin (C)  
Poste 1/2 - 1,85 m  
33 ans / HUN-USA



**6**  
**ARTIS**  
Dominic  
Poste 1/2 - 1,87 m  
28 ans / USA



## CONTACTEZ VOTRE AGENT !

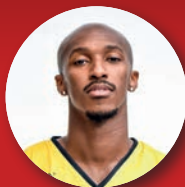
- > CHEMILLÉ-EN-ANJOU | L. BESSON | 02 41 30 41 05
- > CHOLET | P. SANCHEZ-CRUZ | 02 41 62 31 29
- > MAULÉON | L. GORUCHON | 05 49 81 43 92
- > MORTAGNE-SUR-SÈVRE | L. ROGER | 02 51 65 21 87
- > SÈVREMOINE | S. PUICHAUD | 02 41 55 28 65

Société d'Assurance Mutuelle à cotisations variables régie par le Code des Assurances.  
Agents immatriculés Orias ([www.orias.fr](http://www.orias.fr)).

**TOUTES ASSURANCES - Particuliers et Professionnels**  
Automobile / Habitation / Santé / Accidents de la vie / Risques professionnels



**0**  
**DIGGS**  
Jamar  
Poste 1 - 1,90 m  
33 ans / USA



**24**  
**KROMAH**  
Lasan  
Poste 3 - 1,98 m  
30 ans / LBR



**10**  
**MASSA**  
Bodian  
Poste 4/5 - 2,05 m  
24 ans / FRA



**3**  
**McCLAIN**  
Kevin  
Poste 2 - 1,90 m  
25 ans / GER



**15**  
**PEACOCK**  
Zachery  
Poste 4 - 2,03 m  
34 ans / USA



**ASSISTANT**  
**REMIL**  
Karim  
32 ans / FRA



**COACH**  
**GIUITTA**  
Rémi  
44 ans / FRA



**2**  
**DOUCOURE**  
Sadio  
Poste 3 - 2,01 m  
29 ans / FRA



**6**  
**KABA**  
Ousmane  
Poste 2 - 1,91 m  
19 ans / FRA



**7**  
**DEGRE**  
Jordan  
Poste 1/2 - 1,93 m  
20 ans / FRA



**8**  
**CHOQUET**  
Edouard  
Poste 1 - 1,88 m  
33 ans / FRA



**31**  
**MIPOKA**  
Jean-Michel  
Poste 4 - 1,98 m  
36 ans / FRA



**72**  
**DOKOSSI**  
Allan  
Poste 4 - 2,03 m  
23 ans / FRA



**aps**  
services

PROTECTION INCENDIE



02 41 56 01 01

# YOAN MAKOUNDOU AU CONCOURS DE DUNK DU ALL STAR GAME



Photo : M. AUGAS

Félicitations à Yoan MAKOUNDOU qui a été sélectionné pour participer au concours de dunk (Dunk Conest TCL) lors du All Star Game le mercredi 29 décembre à l'Accor Hôtel Arena. Il affrontera 3 autres joueurs, Thomas WIMBUSH (Nanterre), Juhann BEGARIN (Paris) et Dylan AFFO-MAMA (Tours).

## à Cholet

150 Avenue du Maréchal Leclerc  
Derrière Sécuritest  
02.41.28.51.89



# LA CUISINE

LE DRESSING - LA SALLE DE BAIN

depuis 1948  
**CHABERT**  
DUVAL

[chabert-duval-cholet.fr](http://chabert-duval-cholet.fr)

192 Rue Nationale 49300 CHOLET  
02 43 21 41 71 - ecf.cholet@ecf-cerca.fr

## VOTRE AUTO-ÉCOLE TOUS PERMIS

### Code de la route

Permis à 1€ / jour

Permis B (auto ou manuelle)

Permis AM (ex BSR)

Permis moto A1 et A2

Permis BE et B96



## Offre boutique

### CASQUETTES



~~10€~~

8€

20%  
DE RÉDUCTION

OFFRE VALABLE À LA BOUTIQUE  
(À L'EXTÉRIEUR DE LA SALLE)

UNIQUEMENT LE SOIR DE  
MATCH SUR PRÉSENTATION DE  
CETTE PAGE  
(SELON LES STOCKS DISPONIBLES)



RETROUVEZ TOUS LES AUTRES PRODUITS DANS LA BOUTIQUE ET SUR LE SITE

[www.cbshop.cholet-basket.com](http://www.cbshop.cholet-basket.com)



## qualéa

«bien le faire  
faire le bien»

Zi du Cormier  
Rue Fresnel  
49303 CHOLET Cedex  
Tél : 02 41 62 12 08

## RÉAUTÉ CHOCOLAT



1 sachet 100g  
de chocolats  
**OFFERT**

dès 25 € d'achat  
sur présentation  
de ce coupon\*

\*Offre valable sur présentation de l'offre  
sur un seul ticket dans votre magasin,  
hors dragées et macarons, sous réserve  
des stocks disponibles.

CHOCOLATS | BISCUITS | MACARONS | CONFISERIES | DRAGÉES

RUE DES PAGANNES (EN FACE CONFORAMA) À CHOLET

02 72 34 12 85 [reaute-chocolat.com](http://reaute-chocolat.com)

POUR VOTRE SANTÉ, PRATIQUEZ UNE ACTIVITÉ PHYSIQUE RÉGULIÈRE. [WWW.MANGERBOUGER.FR](http://WWW.MANGERBOUGER.FR)



# QUESTIONS À KEVIN MARSILLON-NOLEO

## Peux-tu te présenter rapidement ?

*Je m'appelle Kevin Marsillon-Noleo, j'ai 19 ans et je suis Martiniquais. J'ai un baccalauréat Économique et Social et suis titulaire d'un BTS Management Commercial Opérationnel. A partir de cette année j'ai fait le choix d'arrêter les études pour me concentrer sur le basket.*

## Quels sont tes objectifs personnels et collectifs pour cette saison ?

*Mon objectif collectif est d'aller le plus loin possible dans la saison. Mes objectifs personnels sont de continuer de grandir et m'améliorer en tant que personne, mais aussi en tant que basketteur, afin de passer un palier à la fin de l'année.*

## Vous êtes sur une série de 11 victoires, as-tu une explication ? Comment est l'ambiance dans l'équipe ?

*Nous sommes sur une série de 11 victoires car nous formons une équipe, un groupe soudé. Nous nous battons tous ensemble et chacun est important. Nous avons une bonne ambiance dans le groupe, on s'entend tous bien, c'est une bonne chose.*

## Quelles sont tes activités en dehors du basket ?

*Les activités en dehors du basket ne sont pas très variées à vrai dire, dormir, regarder des mangas ou du basket et lire de temps en temps.*

Photo : E. Lecomte



BARBINIÈRE  
CHÂTEAU DE LA BARBINIÈRE

[www.chateau-barbiniere.com](http://www.chateau-barbiniere.com)   



Hôtel\*\*\*\* - Restaurants  
Séminaires - Mariages - Évènements

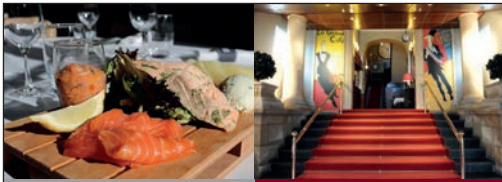
02 51 92 46 00 - [contact@chateau-barbiniere.com](mailto:contact@chateau-barbiniere.com)  
La Barbinière - 85290 Saint-Laurent-sur-Sèvre



LE BORD DU LAC  
RESTAURANT

Restaurant • Café  
Boissons • Glaces

02 41 62 13 95  
[www.le-bord-du-lac.fr](http://www.le-bord-du-lac.fr)  
Port de Ribou 49300 Cholet



**GRAND CAFE**

brasserie - pâtisserie  
www.restaurant-grand-cafe.fr

OUVERT  
7 jours  
7  
OUVERT  
Service jusqu'à 23 h 30



Au cœur du centre-ville / Grands parkings  
1 place Travot - 49300 Cholet - 02 41 65 82 41



RESTAURANT  
**À LA BONNE HEURE**

Centre Commercial PK3 - Route des Sables  
49300 CHOLET  
Tél : 02 41 62 55 09

Découvrez le plaisir  
en **équilibre!**



Menus à volonté  
à partir de  
**10€99**

comprenant les buffets  
d'entrées et de desserts à  
volonté ainsi qu'un plat chaud

Pour votre santé, évitez de grignoter entre les repas.  
www.mangerbouger.fr

**1 MAXI BEST OF  
BIG MAC ACHETÉ**



SAISON 2021/2022

**1 BIG MAC  
OFFERT**



\*Offre non cumulable avec d'autres promotions, valable uniquement dans les restaurants de Cholet Sud, Cholet Nord, Saint-André et Beupréau le soir du match contre remise de ce coupon.

85500 *Les Herbiers*

TEL : 02 51 92 96 55 - FAX : 02 51 64 87 78  
[www.leroylogistique.com](http://www.leroylogistique.com)



LE ROY  
logistique





 **CESBRON** Bois  
Menuiserie Alu, PVC, Bois

**Charpente - Menuiserie  
Construction Bois  
Isolation Extérieure  
Agencement Interieur**

**06.70.58.50.64  
06.31.30.83.88**

15 RUE DU GUE - NEUVY-EN-MAUGES  
49120 CHEMILLE-EN-ANJOU - Tél. : 02.41.71.34.81  
email : cesbronbois@orange.fr - site Internet : www.cesbronbois.com

*Revisitez  
votre ambiance!*

SARL **LCB**  éco

SARL LCB DÉCO

02 41 46 00 51 / 06 71 79 13 60  
contact@lcb-deco.fr

Les ogeards - 49340 CHANTELOUP LES BOIS

**UN PROJET  
DE POÊLE OU  
DE CHEMINÉE ?**

Faites confiance à un  
**EXPERT CHALEUR BOIS**

Retrouvez-nous sur

 [www.expertschaleurbois.fr](http://www.expertschaleurbois.fr)

 #LesExpertsChaleurBois

 #les\_experts\_chaleur\_bois

**LES  
EXPERTS  
CHALEUR  
BOIS**



## MENUISIERS, CHARPENTIERS, CUISINISTES, AGENCEURS & COUVREURS



**René Bidet**  
FABRICANT

MOBILIER - AMÉNAGEMENTS D'INTÉRIEURS  
AGENCEMENT.

2, rue N. D. des Mirages - BP 70024 - 49100 ANJOU - Tél. 02 41 64 34 72  
e-mail : artisan@renehidet.com - site : renehidet.com



**Artim**

MENUISERIE - ISOLATION - DEPANNAGE

[www.artim-menuisier.fr](http://www.artim-menuisier.fr)

**02 41 58 41 85**




**G.A.S.**  
Gabillard Agencement Services

Menuisier / Plaquiste / Isolation

3 rue des Amandiers - 49340 TREMENTINES

**07 87 33 38 38**

[julien.gabillard@gas49.fr](mailto:julien.gabillard@gas49.fr) - [www.gas49-agencement.fr](http://www.gas49-agencement.fr)



**FERMETURES CONFORT**

Menuiseries - Portes d'entrée - Volets battants et roulants  
Portes de garage - Portails - Stores bannes - Pergolas alu

Cholet - St Georges des Gardes  
Tél. : **02 41 62 90 34**  
[www.fermeturesconfort49.fr](http://www.fermeturesconfort49.fr)

MOBILIER EN RESINE



**YVAN**  
LONDREAU

4, rue du Chêne Percé - St René Vn Mougis  
49110 MONTREVAULT SUR EVAL  
Tél. : 07 85.00.97.77



Subileau  
**Menuiserie-Charpente**  
Neuf & Réhabilitation

29 rue des moulins - 49600 La Chaussaire  
02 41 58 56 03 - 06 78 01 19 50  
[subileau.sylvain@orange.fr](mailto:subileau.sylvain@orange.fr)

Rendez-vous dans l'une de nos salles expo :



**EXPO** BOIS & AMÉNAGEMENT  
OUVERTE AU PUBLIC

Anjou Actiparc des 3 routes  
49120 CHEMILLE  
02 41 30 97 00

# UNIS DANS LA COOPÉRATION UNIS DANS LE SPORT

[artisansartipole.fr](http://artisansartipole.fr)

## PLOMBIERS, CARRELEURS, PLÂTRIERS, ÉLECTRICIENS, CHAUFFAGISTES & COUVREURS

SARL  
**Bouchet**

Chauffage  
Géothermie  
Aérothermie  
Plomberie - Sanitaire  
Électricité  
Electro-ménager

49340 TRÉMENTINES  
02 41 62 72 46

SARL  
**DESSEVRE**  
**UZUREAU**

Électricité - Sanitaire - Chauffage

49120 LA CHAPELLE ROUSSELIN  
02 41 30 63 46

**BARRÉ**  
Carreleur Plâtrier

■ Carrelage ■ Faïence ■ Dallage  
■ Chape fluide ■ **Levatox**  
■ Plâtrerie ■ Isolation  
■ Cloisons sèches

Olivier BARRÉ

Neuf et Rénovation  
Hall d'exposition

Parc économique du Vivier  
78700 St-Pierre-des-Echaubourgs  
Tel. : 05 49 74 37 87  
contact@barre-carrelage.fr  
[www.barre-carrelage.fr](http://www.barre-carrelage.fr)



**OGER  
LEFRÈCHE**  
COUVERTURE  
ZINGUERIE

49300 CHOLET - 02 41 62 27 98



**FERCHAUD**  
électricité

Résidentiel - Tertiaire - Industriel  
Portail automatique - Alarme - Vidéo-surveillance

78700 LOUBLANDE 06 17 73 30 85

Nicolas Ferchaud, votre électricien  
spécialiste du portail automatique.



Sanitaire  
Électricité  
Chauffage  
Climatisation

49280 LA SÉGUINIÈRE  
02 41 56 88 60



**EXPO**  
OUVERTE AU PUBLIC

**BAIN &  
CARRELAGE**

Sortie n°7 ZI la Bergerie  
49280 LA SEGUINIÈRE  
02 41 71 07 00



# Recrutement Évaluation Conseil RH

JBL Conseil  
partenaire solidaire  
et engagé



**ABONÉ**  **BIO**  
Abonné aux bons plans bio !  
**Des marques  
d'Hygiène bio fabriquées  
près de chez vous,  
à Somloire.**



**-20% sur aboneobio.com**  
**Code CHOLETBASKET**  
Offre valable jusqu'au 31/12/2021 Hors frais de port - 1 fois par compte client

  suivez-nous !

