

SOIR DE MATCH

14^{ÈME} JOURNÉE

LUNDI 27 DÉCEMBRE À 20H



VS



PARTENAIRES INSTITUTIONNELS



PARTENAIRES PREMIERS

PARTENAIRES MAJORS

Respectons l'environnement. Ne jetez pas ce programme dans la salle ou sur la voie publique. Merci !

**VOS PROJETS ONT
DE BEAUX DIMANCHES
DEVANT EUX**

**VOTRE LEROY MERLIN CHOLET EST DÉSORMAIS
OUVERT LE DIMANCHE
DE 9h À 13h ET DE 14h À 17h**

PARTENAIRE OFFICIEL DU SOIR DE MATCH



QUESTIONS À NATHAN DE SOUSA

Le dernier match de l'année à domicile est contre Dijon, que pensez-tu de cette équipe ?

Dijon est une très bonne équipe avec de très bons joueurs. Nous allons devoir faire preuve de lucidité et garder notre objectif en tête. Nous devons prendre ce match pour bien clôturer l'année.

Comment se passe ton adaptation en Pro, quelles sont les différences avec les Espoirs ?

Mon adaptation s'est bien passée grâce aux membres de l'équipe et du staff. Les différences entre les Espoirs et les Pros sont d'abord la vitesse d'exécution et l'impact physique.

Quels sont tes objectifs personnels cette saison ?

J'ai pour objectif d'avoir un rôle majeur dans l'équipe de Cholet Basket le plus vite possible et cela passe par beaucoup de travail et d'implication.

Quelles sont tes habitudes et tes occupations en dehors du basket ?

J'adore les films et les séries, de plus, j'aime beaucoup faire du golf pendant mon temps libre. Je suis également passionné par les sports motorisés.

Photo : E. Lezambard



Hexa
L'ESPRIT D'INTÉRIEUR

CUISINE
POÊLE & CHEMINÉE
DRESSING

leScop f

CHOLET

1, RUE DE L'ALBERTA
RD PT DÉCATHLON-CULTURA

www.esprithexa.fr



JOLLY JG GRANIT Fabricant & Poseur

RETROUVER NOS RÉALISATIONS SUR
www.jollygranit.com

- Plans de travail de cuisine
- Bac à douche à l'italienne
- Taille de pierre
- Fabrication et pose de monuments funéraires
- Tous travaux de cimetière-marbrerie

VENTE AUX PARTICULIERS & PROFESSIONNELS

CORON // 02 41 55 75 95 - info@jollygranit.com



Nous partageons les mêmes valeurs :
l'esprit d'équipe, la solidarité, le respect et le courage.

1 rue de la Sarthe - Cholet - 02 41 49 16 00
mutuellelacholetaise.fr

Groupe
HOFICA



Maroquinerie
Sellerie-Garnissage
Broderie
Sérigraphie
Mise en relief
Impression numérique
Découpe numérique

ATELIER DOUESSIN | COSY Design | COSY Equipement
EVIDENCE | HOFICOUPE | MAROFICA | PACT EUROPACT

www.hofica.com - 49360 Maulévrier



GERMOND
associés



Solutions d'Assurances Particuliers & Professionnels



02 41 65 24 40

CHOLET

✉ germondassocies@mma.fr



www.germondassocies.com

N°ORIAS 07036978 www.orias.fr

CLASSEMENT		MATCHES			
au 21 décembre 2021					
ÉQUIPES	%	MJ	V	D	
1	Boulogne Levallois Métropolitains 92	91.7	12	11	1
2	SIG Strasbourg	72.7	11	8	3
3	A.S. Monaco Basket	66.7	12	8	4
4	Le Mans Sarthe Basket	66.7	12	8	4
5	Élan Béarnais Pau Lacq Orthez	58.3	12	7	5
6	LDLC Asvel	58.3	12	7	5
7	BCM Gravelines Dunkerque	54.6	11	6	5
8	Chorale Roanne Basket	50	12	6	6
9	Orléans Loiret Basket	50	12	6	6
10	JDA Dijon Basket	50	12	6	6
11	Limoges CSP	50	12	6	6
12	Nanterre 92	45.5	11	5	6
13	JL Bourg Basket	41.7	12	5	7
14	Fos Provence Basket	41.7	12	5	7
15	ESSM Le Portel Côte d'Opale	27.3	11	3	8
16	Paris Basketball	25	12	3	9
17	Champagne Basket	25	12	3	9
18	Cholet Basket	25	12	3	9



7, rue Toutlemonde - 49300 CHOLET
 Tél. 02 41 58 60 39 - Fax 02 41 71 25 72
www.transports-tradis.com



CO|ME|RA CUISINES



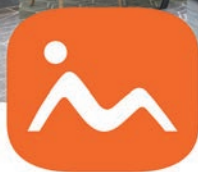
cuisines
fabriquées
en Vendée
avec ♥

CHOLET

10 rue du Lac Erié - ZI de l'Écuyère
 (près d'Intersport)

LES HERBIERS

Rue de la Noue
 (près de La Cervoiserie)



monsieur
meuble
Expert LITIER
by monsieur meuble

20 AVENUE EDMOND MICHELET - **CHOLET**

02 41 55 66 54

OUVERTURE

du lundi de 14h à 19h - Du mardi au vendredi de 9h30 à 12h et de 14h à 19h
Le samedi de 9h30 à 19h sans interruption.



BANLIAT.com

Le spécialiste de l'équipement de la **MAISON** et du **JARDIN**
POUR LES PROS & LES PARTICULIERS
UNE ENTREPRISE CHOLETAISE

15.00€ OFFERTS
À PARTIR
de 120.00€ D'ACHAT.
Code PROMO : 8DKBBP8R



www.banliat.com

COLLECTE DE CADEAUX LORS DE CB-FOS

A l'occasion des Journées de Noël organisées par la LNB, lors de la rencontre CB vs Fos Provence Basket le samedi 18 décembre 2021, le public choletais a fait preuve de solidarité et de générosité.

En cette période de fêtes de fin d'année : des réceptacles étaient disposés à l'entrée de La Meilleraie afin de recueillir des jouets neufs pour les enfants et adolescents du Secours populaire français.

En parallèle de cette opération, Cholet Basket avait fourni 100 places au Secours Populaire de Cholet pour ses bénéficiaires.



Photo : M. AUGAS

CHOLET BASKET	MJ	Min	Pts	%2	%3	%LF	Rbs	Pd	In	Bp	Ctr	Fte	Éval
Darrin GOVENS	12	29.8	11.3	47.5	43.1	73.7	2.7	5	1.2	2.3	0	2.4	12.4
Yoan MAKOUNDOU	12	22.3	9.9	59.5	23.1	73.3	4.8	1.1	0.6	1.3	1.2	2.8	12.2
Dominic ARTIS	11	29	13.3	46	34.5	73.7	2.6	4.1	1.3	2.3	0	2	11.6
Nianta DIARRA	12	19.2	8.5	68.3	18.2	50	5.8	0.8	0.3	1.3	0.4	2.6	11.3
DJ HOGG	9	25.9	11	53.6	41.3	80	3.9	1.6	0.3	2	1	3.2	11
Kennedy MEEKS	11	16.2	7.8	46.5	50	91.7	4.3	0.6	0.6	1.1	0.4	3.2	8.8
Boris DALLO	12	25.3	7.7	39.6	36.1	84.6	3	2.3	1.2	2.3	0.2	1.7	7.2
Peter JOK	12	19.3	7.2	44.7	39.4	81.3	2.8	0.8	0.8	1.6	0.2	1.3	6.5
Hugo ROBINEAU	10	12	4.5	61.1	16.7	87	1.4	1	0.3	0.6	0	1.3	5.1
Nathan DE SOUSA	12	13.2	1.3	31.8	0	50	1.7	1.1	0.8	1.1	0.1	2.2	0.8
Moyenne Équipe	12	/	77.2	50.7	34.2	75.5	35	17.3	7	16.2	3.1	21.9	86.8
JDA Dijon	MJ	Min	Pts	%2	%3	%LF	Rbs	Pd	In	Bp	Ctr	Fte	Éval
David HOLSTON	12	31.5	15.7	57.9	33.8	89.1	1.8	6.7	2.4	2.8	0.1	3.4	17
Khadeen CARRINGTON	2	27.8	16.5	60	33.3	81.8	3.5	1.5	1	1.5	0	2.5	14
Rashard KELLY	12	28	10.3	45.9	31.3	85.7	6.7	1.9	1.3	1.7	0.8	2.3	13.7
Gavin WARE	12	19.5	11	58.2	0	66.7	5.7	0.4	0.8	1.2	0.3	3.3	12.9
Jacques ALINGUE	11	19.4	6.5	71.1	0	65.4	4.5	1.6	0.8	1.7	0.6	3.5	10.5
Abdoulaye LOUM	12	17.2	7.3	69	0	38.1	3.8	0.9	0.4	0.9	0.8	1.4	9.8
Robin DUCOTE	12	21.9	7.4	46.9	40.9	83.3	1.6	1	0.8	1	0.1	2.9	6.3
Toni KATIC	11	18.3	6	42.9	33.3	93.8	0.8	2.1	0.6	1.6	0	2.2	4.8
Charles GALLIOU	10	19.8	3.2	41.7	33.3	50	2.5	0.8	0.5	0.8	0.2	2.1	4.2
Chase SIMON	6	17.2	3.2	23.1	15.8	66.7	1.8	0.7	0.3	0.7	0	1.5	0.7
Moyenne Équipe	12	/	77	53.5	34.1	73.2	30.8	17	8.5	13.8	3.1	23	86.2

*Stats au 21 décembre 2021

La Foir'Fouille

C'EST LA FÊTE À LA MAISON !   

S'ÉQUIPER 

ORER  CUISINER | DÉCORER CUIS

TER  FÊTER  FÊT

LES HERBIERS | SAINT GEREON | ORVAULT | CHOLET

BASSE GOULAINNE | LA ROCHE SUR YON | ANGERS **NOUVEAU**



Rejoignez nous !

www.savel.fr

**LA SAVEUR
DES BELLES
VOLAILLES**

SAVEL SIALE
LE JOLI BOIS
49280 LA SEGUINIÈRE
02-41-75-24-20



ACTUAL ACCOMPAGNE

LES CHAMPIONS

AVEC SES SOLUTIONS !

Solutions pour l'emploi et les compétences

Travail intérimaire • Recrutement • Accompagnement • Formation

350 agences d'emploi, 1 cabinet de recrutement avec 11 implantations régionales, 1 pôle de formation

CHOLET
142 Avenue du Maréchal Leclerc
02 41 63 98 10 - actual.cholet@groupeactual.eu

LES HERBIERS
21 rue de Saumur
02 51 61 09 00 - actual.lesherbiers@groupeactual.eu

BOUFFÈRÉ
1 bis et 3 rue Augustin FRESNEL - Bâtiment B
02 51 05 98 30 - actual.bouffere@groupeactual.eu

MORTAGNE SUR SEVRE
2, rue nationale
02 30 25 30 15 - actual.mortagne@groupeactual.eu

groupeactual.eu

 **actual**
CONSTRUISSONS ENSEMBLE
VOTRE TRAVAIL

GO - **interim**
PARTENAIRE RH



Victoria & Ludivine

Agence GO CHOLET

14 Bd du Général FAIDHERBE

49300 CHOLET

Tél : 02.41.55.16.00

Mail : cholet@go-interim.fr

www.go-interim.fr

Suivez-nous!



#vienschezgo!

Du lundi au vendredi
8H30-12H / 14H-18H00

CHOLET - RENNES - REDON - NANTES - LORIENT - LA FERTE BERNARD - LAMBALLE - PONTCHATEAU - QUILLY



ZOOM SUR L'ADVERSAIRE : JDA DIJON BASKET

Alors que la JDA Dijon termine 3ème de la saison régulière 2020/21, ce début de saison 2021/22 ne se passe pas comme prévu. En effet, à l'issue de la 12ème journée de championnat, le bilan des Dijonnais est de 6 victoires et 6 défaites. Lors de leur dernier match, ils se sont déplacés à Bourg-en-Bresse, équipe qui a vu plusieurs membres important de la réussite des Dijonnais ces dernières années arriver à l'intersaison : Laurent LEGNAME, Axel JULIEN et Alexandre CHASSANG. A l'issue d'une rencontre très serrée et d'une prolongation, c'est Dijon qui s'est imposé 81 à 88.



Dernier duel à la Meilleraie :

Dans le cadre de la 8ème journée de Jeep Élite saison 2020/21, Cholet Basket s'était imposé 83 à 73.

Christophe RANNOU



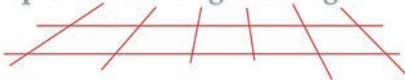
ZA de la Roche Blanche
La Chapelle Rousselin
49120 CHEMILLÉ-EN-ANJOU
contact@ets-rannou.fr
02 41 30 51 90



MAÇONNERIE ♦ COUVERTURE ♦ CARRELAGE

S.A.R.L. DAVY FRERES

maçonnerie - restauration
peinture façade
pierre - carrelage - dallage



CHAPE FLUIDE BELITEX 49



www.davyfreres.fr

17, rue de la Loire
49290 BOURGNEUF EN MAUGES
Mob. : 06 26 56 86 05 - 02 41 78 31 98
Mail : info@davyfreres.fr



35 ANS
ENSEMBLE
EN ELITE

DIMANCHE 9 JANVIER

CB/LDLC ASVEL

Match Betclic Elite à 18h

- Salle de la Meilleraie -

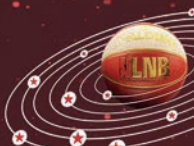
- Par internet : www.cholet-basket.com

- Par téléphone au 02 41 58 30 30

- Au Arcades Rougé et Chemillé Mauléon
(aux horaires d'ouverture de ces magasins)

- Vente de billets au Smash :
samedi 8 janvier
de 9h30 à 12h

*Nos bonnes étoiles,
c'est vous !*
#CBFAMILY



SARL GELINEAU



CONSTRUCTIONS

Depuis 1919



MAÇONNERIE
BÉTON ARMÉ

Yoan GELINEAU

Tél. : 02 41 64 43 64
Port : 06 09 73 29 67

yoan.gelineau@sarl-gelineau-constructions.fr

42 rue Charles de Gaulle
49340 CHANTELOUP LES BOIS

www.sarl-gelineau-constructions.fr

FABRICANT
VOLETS ROULANTS
PORTES DE GARAGE



Le Cormier 5 - 49300 CHOLET

Tél. 02 41 46 89 20

Fax : 09 72 25 08 60

www.cedmat-production.com

contact@cedmatproduction.com



TRAVAUX
PUBLICS & PARTICULIERS

Terrassements en tous genres
Assainissements, Voiries réseaux divers
Démolition, Goudronnage, Enrobés
Livraison de Matériaux

10 ancienne rte de Trémentines 49340 VEZINS
02 41 64 40 14 - contact@bouchet-vezins.com



COACH
VILA
Laurent
46 ans / FRA



ASSISTANT
LEFRANÇOIS
Fabrice
38 ans / FRA



0
DE SOUSA
Nathan
Poste 1 - 1,91 m
18 ans / FRA



2
MEEKS
Kennedy
Poste 4/5 - 2,08 m
26 ans / USA



3
HOGG
DJ
Poste 4/3 - 2,03 m
25 ans / USA



8
ROBINEAU
Hugo
Poste 1 - 1,91 m
21 ans / FRA



13
MARSILLON-NOLÉO
Kévin
Poste 3 - 2,02 m
19 ans / FRA



14
JOK
Peter
Poste 1 - 1,96 m
27 ans / SSD



21
ANOSIKE
O.D.
Poste 4/5 - 2,03 m
30 ans / NIG



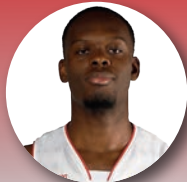
41
BALFOURIER
Naouil
Poste 5 - 2,16 m
18 ans / FRA



12
DALLO
Boris
Poste 3 - 1,96 m
27 ans / FRA



9
DIARRA
Nianta
Poste 5 - 2,03 m
28 ans / FRA-MAL



5
MAKOUNDOU
Yoan
Poste 4 - 2,07 m
21 ans / FRA



40
GOVENS
Darrin (C)
Poste 1/2 - 1,85 m
33 ans / HUN-USA



6
ARTIS
Dominic
Poste 1/2 - 1,87 m
28 ans / USA



CONTACTEZ VOTRE AGENT !

- > CHEMILLÉ-EN-ANJOU | L. BESSON | 02 41 30 41 05
- > CHOLET | P. SANCHEZ-CRUZ | 02 41 62 31 29
- > MAULÉON | L. GORUCHON | 05 49 81 43 92
- > MORTAGNE-SUR-SÈVRE | L. ROGER | 02 51 65 21 87
- > SÈVREMOINE | S. PUICHAUD | 02 41 55 28 65

Société d'Assurance Mutuelle à cotisations variables régie par le Code des Assurances.
Agents immatriculés Orias (www.orias.fr).

TOUTES ASSURANCES - Particuliers et Professionnels
Automobile / Habitation / Santé / Accidents de la vie / Risques professionnels



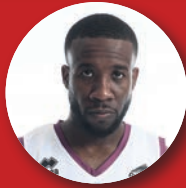
ASSISTANTS
CURIE
Adrien
25 ans / FRA



DUMESTRE
Vincent
33 ans / FRA



COACH
MARKOVIC
Nenad
53 ans / BIH-ESP



11
HOLSTON
David
Poste 1 - 1,73 m
35 ans / USA



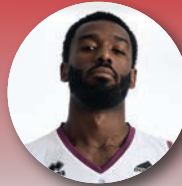
24
GALLIOU
Charles
Poste 3 - 2,02 m
26 ans / USA



20
WARE
Gavin
Poste 4/5 - 2,06 m
28 ans / USA



0
CARRINGTON
Khadeen
Poste 2 - 1,93 m
26 ans / TTO



1
KELLY
Rashard
Poste 4 - 2,03 m
26 ans / USA



2
SAIBOU
Joshiko
Poste 1 - 1,87 m
31 ans / GER



3
SIMON
Chase
Poste 2/3 - 2,00 m
32 ans / USA



4
KAMARDINE
Ilias
Poste 1/2 - 1,93 m
18 ans / FRA



6
DUÇOTÉ
Robin
Poste 2 - 1,93 m
20 ans / FRA



7
KATIC
Toni
Poste 1 - 1,88 m
29 ans / CRO



10
ALINGUE
Jacques
Poste 4/5 - 2,01 m
33 ans / FRA



14
SIMON
Arthur
Poste 4 - 2,01 m
20 ans / FRA



21
LOUM
Abdoulaye
Poste 4 - 2,09 m
30 ans / FRA



aps services
PROTECTION INCENDIE

02 41 56 01 01

KEVIN MARSILLON-NOLEO RECOMPENSE PAR LES MEUBLES GAUTIER



Photo : M. AUGAS

Félicitations à Kévin Marsillon-Noléo qui a été récompensé par Les meubles Gautier pour ses performances sportives, scolaires et son bon état d'esprit. Il aura la chance de s'envoler pour Salt Lake City en mars 2022 et voir plusieurs matches NBA de Rudy Gobert !

à Cholet

150 Avenue du Maréchal Leclerc
Derrière Sécuritest
02.41.28.51.89



LA CUISINE

LE DRESSING - LA SALLE DE BAIN

depuis 1948
CHABERT
DUVAL

chabert-duval-cholet.fr

192 Rue Nationale 49300 CHOLET
02 43 21 41 71 - ecf.cholet@ecf-cerca.fr

VOTRE AUTO-ÉCOLE TOUS PERMIS

Code de la route

Permis à 1€ / jour

Permis B (auto ou manuelle)

Permis AM (ex BSR)

Permis moto A1 et A2

Permis BE et B96



Offre boutique

BALLON OFFICIEL



~~12€~~

10€

OFFRE VALABLE À LA BOUTIQUE
(À L'EXTÉRIEUR DE LA SALLE)

UNIQUEMENT LE SOIR DE
MATCH SUR PRÉSENTATION DE
CETTE PAGE
(SELON LES STOCKS DISPONIBLES)



RETROUVEZ TOUS LES AUTRES PRODUITS DANS LA BOUTIQUE ET SUR LE SITE

www.cbshop.cholet-basket.com



qualéa

«bien le faire
faire le bien»

Zi du Cormier
Rue Fresnel
49303 CHOLET Cedex
Tél : 02 41 62 12 08

RÉAUTÉ CHOCOLAT



1 sachet 100g de chocolats OFFERT

dès 25 € d'achat
sur présentation
de ce coupon*

*Offre valable sur présentation de l'offre
sur un seul ticket dans votre magasin,
hors dragées et macarons, sous réserve
des stocks disponibles.

CHOCOLATS | BISCUITS | MACARONS | CONFISERIES | DRAGÉES

RUE DES PAGANNES (EN FACE CONFORAMA) À CHOLET

02 72 34 12 85 reaute-chocolat.com

POUR VOTRE SANTÉ, PRATIQUEZ UNE ACTIVITÉ PHYSIQUE RÉGULIÈRE. WWW.MANGERBOUGER.FR



QUESTIONS À RODNEY ROLLE



Photo : E. Lecomte

Peux-tu te présenter rapidement ?

Je m'appelle Rodney, j'ai 19 ans, je suis originaire de la Guadeloupe. J'ai un bac pro menuiserie et depuis cette année, j'ai arrêté les études pour me concentrer sur le basket.

Quels sont tes objectifs personnels pour cette saison ?

Mon objectif personnel est de travailler en muscu pour avoir plus de duréte sur le terrain. C'est aussi de m'améliorer pour intégrer le groupe Pro la saison prochaine.

Votre début de saison s'est très bien passé, quels sont les objectifs pour la seconde partie de saison ?

L'objectif collectif est de continuer sur cette série de victoires et d'aller chercher le titre de Champion de France.

Quelles sont tes activités en dehors du basket ?

Mes activités extra basket sont assez classiques, je sors avec des potes ou je joue à des jeux vidéo.

BARBINIÈRE
CHÂTEAU DE LA BARBINIÈRE

www.chateau-barbiniere.com   



Hôtel**** - Restaurants
Séminaires - Mariages - Évènements

02 51 92 46 00 - contact@chateau-barbiniere.com
La Barbinière - 85290 Saint-Laurent-sur-Sèvre



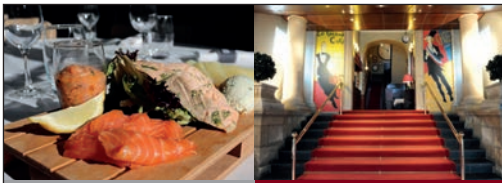
LE BORD DU LAC
RESTAURANT

Restaurant • Café
Boissons • Glaces

02 41 62 13 95

www.le-bord-du-lac.fr

Port de Ribou 49300 Cholet



GRAND CAFE

brasserie - pâtisserie

www.restaurant-grand-cafe.fr

OUVERT
7 jours
7
OUVERT
Service jusqu'à 23 h 30



Au cœur du centre-ville / Grands parkings
1 place Travot - 49300 Cholet - 02 41 65 82 41



RESTAURANT
À LA BONNE HEURE

Centre Commercial PK3 - Route des Sables

49300 CHOLET

Tél : 02 41 62 55 09

Découvrez le plaisir
en **équilibre!**



Menus à volonté
à partir de

10€99

comprenant les buffets
d'entrées et de desserts à
volonté ainsi qu'un plat chaud

Pour votre santé, évitez de grignoter entre les repas.
www.mangerbouger.fr

**1 MAXI BEST OF
BIG MAC ACHETÉ**



SAISON 2021/2022

**1 BIG MAC
OFFERT**



*Offre non cumulable avec d'autres promotions, valable uniquement dans les restaurants de Cholet Sud, Cholet Nord, Saint-André et Beupréau le soir du match contre remise de ce coupon.

85500 *Les Herbiers*

TEL : 02 51 92 96 55 - FAX : 02 51 64 87 78
www.leroylogistique.com



LE ROY
logistique



 **CESBRON** Bois
Menuiserie Alu, PVC, Bois

**Charpente - Menuiserie
Construction Bois
Isolation Extérieure
Agencement Interieur**

**06.70.58.50.64
06.31.30.83.88**

15 RUE DU GUE - NEUVY-EN-MAUGES
49120 CHEMILLE-EN-ANJOU - Tél. : 02.41.71.34.81
email : cesbronbois@orange.fr - site Internet : www.cesbronbois.com

*Revisitez
votre ambiance!*

SARL **LCB**  éco

SARL LCB DÉCO

02 41 46 00 51 / 06 71 79 13 60
contact@lcb-deco.fr

Les ogeards - 49340 CHANTELOUP LES BOIS

**UN PROJET
DE POÊLE OU
DE CHEMINÉE ?**

Faites confiance à un
EXPERT CHALEUR BOIS

Retrouvez-nous sur

 www.expertschaleurbois.fr

 #LesExpertsChaleurBois

 #les_experts_chaleur_bois

**LES
EXPERTS
CHALEUR
BOIS**



Artisans
ARTIPOLE

MENUISIERS, CHARPENTIERS, CUISINISTES, AGENCEURS & COUVREURS

RB
René Bidet
FABRICANT

MOBILIER - AMÉNAGEMENTS D'INTÉRIEURS
AGENCEMENT.

2, rue N. D. des Mirages - BP 70024 - 49100 ANJOU - Tél. 02 41 64 14 72
e-mail : artisan@renebidet.com - site : renebidet.com

Artim

MENUISERIE - ISOLATION - DEPANNAGE

www.artim-menuisier.fr

02 41 58 41 85

G.A.S
Gabbard Agencement Services
Menuisier / Plaquiste / Isolation

3 rue des Amandiers - 49340 TREMENTINES

07 87 33 38 38

julien.gabbard@gas49.fr - www.gas49-agencement.fr

FE
FERMETURES CONFORT

Menuiseries - Portes d'entrée - Volets battants et roulants
Portes de garage - Portails - Stores bannes - Pergolas alu

Cholet - St Georges des Gardes
Tél. : 02 41 62 90 34
www.fermeturesconfort49.fr

MOBILIER EN RESINE

YVAN
LONDREAU

4, rue du Chêne Percé - St René Vn Moutges
49110 MONTREAUILL SUR EVAL
Tél. : 07 85.00.97.77

Subileau
Menuiserie-Charpente
Neuf & Réhabilitation

29 rue des moulins - 49600 La Chaussaire
02 41 58 56 03 - 06 78 01 19 50
subileau.sylvain@orange.fr

Rendez-vous dans l'une de nos salles expo :



EXPO BOIS & AMÉNAGEMENT
OUVERTE AU PUBLIC

Anjou Actiparc des 3 routes
49120 CHEMILLE
02 41 30 97 00

UNIS DANS LA COOPÉRATION UNIS DANS LE SPORT

artisansartipole.fr

PLOMBIERS, CARRELEURS, PLÂTRIERS, ÉLECTRICIENS, CHAUFFAGISTES & COUVREURS

SARL Bouchet

Chauffage
Géothermie
Aérothermie
Plomberie - Sanitaire
Électricité
Electro-ménager

49340 TRÉMENTINES
02 41 62 72 46

**SARL DESSEVRE
UZUREAU**

Électricité - Sanitaire - Chauffage

49120 LA CHAPELLE ROUSSELIN
02 41 30 63 46

BARRÉ

Carreleur Plâtrier

- Carrelage
- Faïence
- Dallage
- Chape fluide
- Plâtrerie
- Isolation
- Cloisons sèches

Olivier BARRÉ

Parc économique du Vivier
78700 St-Pierre-des-Chaumes
Tel. : 05 49 74 37 87
contact@barre-carrelage.fr
www.barre-carrelage.fr

Neuf et Rénovation
Hall d'exposition

**OGER
LEFRÈCHE**

COUVERTURE
ZINGUERIE

49300 CHOLET - 02 41 62 27 98

FERCHAUD
électricité

Résidentiel - Tertiaire - Industriel
Portail automatique - Alarme - Vidéo-surveillance

78700 LOUBLANDE 06 17 73 30 85

Nicolas Ferchaud, votre électricien
spécialiste du portail automatique.

Dixneuf

Sanitaire
Électricité
Chauffage
Climatisation

49280 LA SÉGUINIÈRE
02 41 56 88 60



EXPO
OUVERTE AU PUBLIC

**BAIN &
CARRELAGE**

Sortie n°7 ZI la Bergerie
49280 LA SEGUINIÈRE
02 41 71 07 00



Recrutement Évaluation Conseil RH

JBL Conseil
partenaire solidaire
et engagé



ABONÉ  **BIO**
Abonné aux bons plans bio !
**Des marques
d'Hygiène bio fabriquées
près de chez vous,
à Somloire.**



-20% sur aboneobio.com
Code CHOLETBASKET
Offre valable jusqu'au 31/12/2021 Hors frais de port - 1 fois par compte client

  suivez-nous !

