

# SOIR DE MATCH

15<sup>ÈME</sup> JOURNÉE

DIMANCHE 9 JANVIER À 18H



# VS



© E. LIZAMBARD



Respectons l'environnement. Ne jetez pas ce programme dans la salle ou sur la voie publique. Merci !

**VOS PROJETS ONT  
DE BEAUX DIMANCHES  
DEVANT EUX**

**VOTRE LEROY MERLIN CHOLET EST DÉSORMAIS  
OUVERT LE DIMANCHE  
DE 9h À 13h ET DE 14h À 17h**

PARTENAIRE OFFICIEL DU SOIR DE MATCH



# QUESTIONS À O.D. ANOSIKE

**Tu es arrivé récemment dans l'équipe, comment se passe ton intégration ?**

*Elle se passe bien. Je me souviens de Cholet quand j'ai joué ici en France auparavant. C'est toujours une bonne équipe avec de bons fans et une bonne organisation. Je suis heureux d'être ici. Je pense que nous avons une bonne situation ici. Et je suis sûr que nous allons atteindre nos objectifs.*

**Tu reviens en France après deux saisons à l'étranger, comment se passe ton retour dans le pays ? Que penses-tu de Cholet ?**

*C'est bien de revenir ! J'aime le pays, j'aime la France. J'aime les gens. J'aime le championnat français. Je pense que c'est un championnat qui correspond bien à mon jeu. Je suis donc heureux d'être de retour. Cholet est une belle ville, petite, tranquille. C'est parfait pour moi.*

**Tu as pu vivre ton premier match à La Meilleraie, lors de la victoire contre Dijon. Comment as-tu ressenti cela ?**

*Je me sentais bien. C'est la raison pour laquelle je suis venu, pour gagner des matches, pour aider l'équipe, et pour donner au gens de Cholet quelque chose pour se réjouir.*

**Quels sont tes objectifs personnels cette saison ?**

*Mon objectif principal cette saison est d'aider l'équipe à rester au plus haut niveau.*

Photo : E. Lezambard



**CUISINE  
POÊLE &  
CHEMINÉE  
DRESSING**



**CHOLET**

1, RUE DE L'ALBERTA  
RD PT DÉCATHLON-CULTURA

[www.esprithexa.fr](http://www.esprithexa.fr)

**JOLLY**  
**JG** **RANIT**

Fabricant  
&  
Poseur



RETROUVER NOS RÉALISATIONS SUR  
[www.jollygranit.com](http://www.jollygranit.com)

- Plans de travail de cuisine
- Bac à douche à l'italienne
- Taille de pierre
- Fabrication et pose de monuments funéraires
- Tous travaux de cimetière-marbrerie

VENTE AUX  
& PARTICULIERS  
PROFESSIONNELS



CORON // 02 41 55 75 95 - [info@jollygranit.com](mailto:info@jollygranit.com)



Nous partageons les mêmes valeurs :  
l'esprit d'équipe, la solidarité, le respect et le courage.

1 rue de la Sarthe - Cholet - 02 41 49 16 00  
mutuellelacholetaise.fr

Groupe  
**HOFICA**



Maroquinerie  
Sellerie-Garnissage  
Broderie  
Sérigraphie  
Mise en relief  
Impression numérique  
Découpe numérique

ATELIER DOUessin | COSY Design | COSY Equipement  
EVIDENCE | HOFICOUPE | MAROFICA | PACT EUROPACT

[www.hofica.com](http://www.hofica.com) - 49360 Maulévrier



**GERMOND**  
associés



# Solutions d'Assurances Particuliers & Professionnels



**02 41 65 24 40**

**CHOLET**

✉ [germondassocies@mma.fr](mailto:germondassocies@mma.fr)



[www.germondassocies.com](http://www.germondassocies.com)

N°ORIAS 07036978 [www.orias.fr](http://www.orias.fr)

CLASSEMENT		MATCHES			
ÉQUIPES	%	MJ	V	D	
1	Boulogne Levallois Métropolitains 92	92.3	13	12	1
2	A.S. Monaco Basket	69.2	13	9	4
3	SIG Strasbourg	66.7	12	8	4
4	Élan Béarnais Pau Lacq Orthez	64.3	14	9	5
5	Le Mans Sarthe Basket	64.3	14	9	5
6	Limoges CSP	57.1	14	8	6
7	LDLC Asvel	53.9	13	7	6
8	BCM Gravelines Dunkerque	53.9	13	7	6
9	JDA Dijon Basket	50	14	7	7
10	Nanterre 92	45.5	11	5	6
11	Chorale Roanne Basket	42.9	14	6	8
12	JL Bourg Basket	42.9	14	6	8
13	Orléans Loiret Basket	42.9	14	6	8
14	Fos Provence Basket	35.7	14	5	9
15	Paris Basketball	35.7	14	5	9
16	Champagne Basket	28.6	14	4	10
<b>17</b>	<b>Cholet Basket</b>	<b>28.6</b>	<b>14</b>	<b>4</b>	<b>10</b>
18	ESSM Le Portel Côte d'Opale	27.3	11	3	8



7, rue Toutlemonde - 49300 CHOLET  
 Tél. 02 41 58 60 39 - Fax 02 41 71 25 72  
[www.transports-tradis.com](http://www.transports-tradis.com)



# CO|ME|RA CUISINES



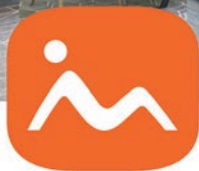
cuisines  
fabriquées  
en Vendée  
avec ♥

## CHOLET

10 rue du Lac Erié - ZI de l'Écuyère  
 (près d'Intersport)

## LES HERBIERS

Rue de la Noue  
 (près de La Cervoiserie)



monsieur  
**meuble**  
Expert LITIER  
by monsieur meuble

20 AVENUE EDMOND MICHELET - **CHOLET**

02 41 55 66 54

OUVERTURE

Le lundi de 14h à 19h - Du mardi au vendredi de 9h30 à 12h et de 14h à 19h  
Le samedi de 9h30 à 19h sans interruption.



**BANLIAT**.com

Le spécialiste de l'équipement  
de la **MAISON** et du **JARDIN**  
POUR LES PROS & LES PARTICULIERS  
**UNE ENTREPRISE CHOLETAISE**

**15.00€ OFFERTS**  
À PARTIR  
de 120.00€ D'ACHAT.  
Code PROMO : 8DKBBP8R

[www.banliat.com](http://www.banliat.com)



Cholet Basket vous souhaite une très belle année 2022 !  
Prenez soin de vous et recevez tous nos meilleurs vœux !

CHOLET BASKET	MJ	Min	Pts	%2	%3	%LF	Rbs	Pd	In	Bp	Ctr	Fte	Éval
Dominic ARTIS	13	29.4	14.2	48.5	40.9	71.1	2.8	4.3	1.3	2.3	0	2	13.4
O.D. ANOSIKE	2	24.8	9	54.6	0	75	6	3	0.5	1.5	0	3.5	13
Darrin GOVENS	14	30.1	11.6	52.1	43.1	73.7	2.6	4.6	1.2	2.1	0.1	2.6	12.9
Yvan MAKOUNDOU	14	22.5	9.9	57.8	33.3	75	4.6	0.9	0.5	1.4	1.1	2.8	11.6
DJ HOGG	10	25	10.7	56.7	41.7	81.3	3.9	1.8	0.4	2	1	2.7	11.4
Nianta DIARRA	14	18.3	7.9	69.1	18.2	45.5	5.4	0.6	0.2	1.3	0.4	2.4	10.2
Kennedy MEEKS	13	15.3	7	46	50	91.7	3.8	0.8	0.7	1	0.3	2.9	8.1
Boris DALLO	14	25.3	7.4	40	33.3	86.7	2.9	2.4	1.3	2.4	0.1	1.6	6.9
Peter JOK	13	19.3	7.5	42.9	42.1	81.3	2.9	0.8	0.7	1.5	0.2	2	6.5
Hugo ROBINEAU	12	12.1	4.8	65	30	88	1.5	1.1	0.3	0.7	0	1.8	5.5
Nathan DE SOUSA	14	12.9	1.6	33.3	4	50	1.6	0.9	0.8	1.1	0.1	2	0.8
Moyenne Équipe	14	/	77.9	51.6	36.4	75	34.2	17.6	7.1	16.4	2.9	21.7	87.6

LdLC Asvel	MJ	Min	Pts	%2	%3	%LF	Rbs	Pd	In	Bp	Ctr	Fte	Éval
Chris JONES	11	23.5	13.5	54.3	50	84	2.6	3.6	1.2	1	0	2	14.9
Elie OKOBO	12	25.4	12.4	50.8	25	86	3.4	4	1.1	2.3	0	2.8	12.4
William HOWARD	11	21.2	9.6	62.2	37.5	71.4	4	2.1	1	0.6	0	1.2	12
Dylan OSETKOWSKI	10	23.8	10.6	47.4	42.9	80.7	4.2	1.2	0.6	0.9	0.2	1.6	11.3
Antoine DIOT	6	17.4	10.3	54.6	46.7	80	1.2	3.3	1.8	1.3	0	2.5	11.5
Youssoupha FALL	10	15.4	7.9	65.3	0	68.2	4.5	0.2	0.4	2	0.4	2.6	9
Paul LACOMBE	12	20.8	7.1	58.2	23.5	69.2	3.8	1.5	0.8	1.2	0.3	2.3	8.9
James GIST	11	19.2	5.4	48.9	33.3	85.7	4.3	0.6	0.6	1	0.4	2.4	7.6
Charles KAHUDI	10	16.6	7.4	63.6	42.3	76.5	1.9	0.3	0.6	0.5	0	1.8	7
Kostas ANTEKOUNMPO	11	10.9	4	75	25	78.6	2.2	0.5	0.5	0.9	0.8	2	6
Matthew STRAZEL	13	18.2	5.3	47.8	21.4	78.4	1.1	2.9	0.3	0.8	0	2.2	5.5
Moyenne Équipe	13	/	83.3	56.3	33.8	79	34.3	17.8	8.7	12.8	2.3	21.6	98.7

\*Stats au 4 janvier 2022

# La Foir'Fouille

C'EST LA FÊTE À LA MAISON !   

S'ÉQUIPER 

ORER CUISINER | DÉCORER CUIS

TER   FÊTER  FÊT

LES HERBIERS | SAINT GEREON | ORVAULT | CHOLET

BASSE GOULAINNE | LA ROCHE SUR YON | ANGERS **NOUVEAU**



**Rejoignez nous !**

[www.savel.fr](http://www.savel.fr)

**LA SAVEUR  
DES BELLES  
VOLAILLES**

SAVEL SIALE  
LE JOLI BOIS  
49280 LA SEGUINIÈRE  
02-41-75-24-20



Solutions pour l'emploi et les compétences

Travail Intérimaire • Recrutement • Accompagnement • Formation

350 agences d'emploi, 1 cabinet de recrutement avec 11 implantations régionales, 1 pôle de formation

**CHOLET**  
142 Avenue du Maréchal Leclerc  
02 41 63 98 10 - [actual.cholet@groupeactual.eu](mailto:actual.cholet@groupeactual.eu)

**LES HERBIERS**  
21 rue de Saumur  
02 51 61 09 00 - [actual.lesherbiers@groupeactual.eu](mailto:actual.lesherbiers@groupeactual.eu)

**BOUFFÈRE**  
1 bis et 3 rue Augustin FRESNEL - Bâtiment B  
02 51 05 98 30 - [actual.bouffere@groupeactual.eu](mailto:actual.bouffere@groupeactual.eu)

**MORTAGNE SUR SEVRE**  
2, rue nationale  
02 30 25 30 15 - [actual.mortagne@groupeactual.eu](mailto:actual.mortagne@groupeactual.eu)  
[groupeactual.eu](http://groupeactual.eu)

 **actual**  
CONSTRUISSONS ENSEMBLE  
VOTRE TRAVAIL

**GO** **intérim**  
PARTENAIRE RH



**Victoria & Ludivine**

**Agence GO CHOLET**

14 Bd du Général FAIDHERBE

49300 CHOLET

Tél : 02.41.55.16.00

Mail : [cholet@go-interim.fr](mailto:cholet@go-interim.fr)

[www.go-interim.fr](http://www.go-interim.fr)

Suivez-nous!



**#vienschezgo!**

Du lundi au vendredi  
8H30-12H / 14H-18H00

CHOLET - RENNES - REDON - NANTES - LORIENT - LA FERTE BERNARD - LAMBALLE - PONTCHATEAU - QUILLY



# ZOOM SUR L'ADVERSAIRE : LDLC ASVEL LYON-VILLEURBANNE

Les joueurs de TJ Parker ont fini l'année 2021 avec un bilan de 7 victoires et 6 défaites. Fortement touché par l'épidémie de Covid-19 (4 joueurs et 4 membres du staff positifs), c'est diminué que LDLC Asvel accueillait Limoges CSP pour le compte de la 14ème journée. Les Villeurbannais n'ont rien lâché à l'image de Dylan OSETKOWSKI (26 points), seul intérieur disponible, William HOWARD (12 points) et Antoine DIOT (18 points). Ce match, disputé tout du long, se conclut par une défaite de l'ASVEL, 83 à 85, suite à un panier primé d'Hugo INVERNIZZI dans la dernière minute.



Dernier duel à la Meilleraie :

Dans le cadre de la 4ème journée de Jeep Élite saison 2020/21, Cholet Basket s'était incliné 73 à 82 sur son parquet.

## Christophe RANNOU



ZA de la Roche Blanche  
La Chapelle Rousselin  
49120 CHEMILLÉ-EN-ANJOU  
contact@ets-rannou.fr  
02 41 30 51 90



MAÇONNERIE ♦ COUVERTURE ♦ CARRELAGE

## S.A.R.L. DAVY FRERES

maçonnerie - restauration  
peinture façade  
pierre - carrelage - dallage



### CHAPE FLUIDE BELITEX 49



[www.davyfreres.fr](http://www.davyfreres.fr)

17, rue de la Loire  
49290 BOURGNEUF EN MAUGES  
Mob. : 06 26 56 86 05 - 02 41 78 31 98  
Mail : info@davyfreres.fr





35 ANS  
ENSEMBLE  
EN ELITE

SAMEDI 22 JANVIER

CB/BOURG-EN-BRESSE

Match Espoirs à 14h30 - Match Betclic Elite à 20h

- Salle de la Meilleraie -

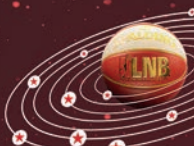
- Par internet : [www.cholet-basket.com](http://www.cholet-basket.com)

- Par téléphone au 02 41 58 30 30

- Au Arcades Rougé et Chemillé Mauléon  
(aux horaires d'ouverture de ces magasins)

- Vente de billets au Smash :  
samedi 22 janvier  
de 9h30 à 12h

Nos bonnes étoiles,  
c'est vous !  
#CBFAMILY



SARL GELINEAU



CONSTRUCTIONS

Depuis 1919



MAÇONNERIE  
BÉTON ARMÉ

Yoan GELINEAU

Tél. : 02 41 64 43 64  
Port : 06 09 73 29 67

[yoan.gelineau@sarl-gelineau-constructions.fr](mailto:yoan.gelineau@sarl-gelineau-constructions.fr)

42 rue Charles de Gaulle  
49340CHANTELOUP LES BOIS

[www.sarl-gelineau-constructions.fr](http://www.sarl-gelineau-constructions.fr)

FABRICANT  
VOLETS ROULANTS  
PORTES DE GARAGE



Le Cormier 5 - 49300 CHOLET

Tél. 02 41 46 89 20

Fax : 09 72 25 08 60

[www.cedmat-production.com](http://www.cedmat-production.com)

[contact@cedmatproduction.com](mailto:contact@cedmatproduction.com)



TRAVAUX  
PUBLICS & PARTICULIERS

Terrassements en tous genres  
Assainissements, Voiries réseaux divers  
Démolition, Goudronnage, Enrobés  
Livraison de Matériaux

10 ancienne rte de Trémentines 49340 VEZINS  
02 41 64 40 14 - [contact@bouchet-vezins.com](mailto:contact@bouchet-vezins.com)



**COACH**  
**VILA**  
Laurent

46 ans / FRA



**ASSISTANT**  
**LEFRANÇOIS**  
Fabrice

38 ans / FRA



**0**

**DE SOUSA** Nathan  
Poste 1 - 1,91 m  
18 ans / FRA



**2**

**MEEKS** Kennedy  
Poste 4/5 - 2,08 m  
26 ans / USA



**3**

**HOGG** DJ  
Poste 4/3 - 2,03 m  
25 ans / USA



**8**

**ROBINEAU** Hugo  
Poste 1 - 1,91 m  
21 ans / FRA



**9**

**DIARRA** Nianta  
Poste 5 - 2,03 m  
28 ans / FRA-MAL



**13**

**MARSILLON-NOLÉO** Kévin  
Poste 3 - 2,02 m  
19 ans / FRA



**14**

**JOK** Peter  
Poste 3 - 1,96 m  
27 ans / SSD



**41**

**BALFOURIER** Naoll  
Poste 5 - 2,16 m  
18 ans / FRA



**44**

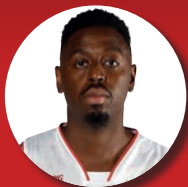
**CAMPBELL** T.J.  
Poste 1 - 1,75 m  
33 ans / USA



LE MATCH DE CE SOIR  
VOUS EST PRÉSENTÉ PAR

**12**  
**DALLO**  
Boris

Poste 3 - 1,96 m  
27 ans / FRA



**40**  
**GOVENS**  
Darrin (C)

Poste 1/2 - 1,85 m  
34 ans / HUN-USA



**21**  
**ANOSIKE**  
O.D.

Poste 4/5 - 2,03 m  
31 ans / NIG



**6**  
**ARTIS**  
Dominic

Poste 1/2 - 1,87 m  
28 ans / USA



**5**  
**MAKOUNDOU**  
Yoan

Poste 4 - 2,07 m  
21 ans / FRA



## CONTACTEZ VOTRE AGENT !

- > CHEMILLÉ-EN-ANJOU | L. BESSON | **02 41 30 41 05**
- > CHOLET | P. SANCHEZ-CRUZ | **02 41 62 31 29**
- > MAULÉON | L. GORUCHON | **05 49 81 43 92**
- > MORTAGNE-SUR-SÈVRE | L. ROGER | **02 51 65 21 87**
- > SÈVREMOINE | S. PUICHAUD | **02 41 55 28 65**

Société d'Assurance Mutuelle à cotisations variables régie par le Code des Assurances.  
Agents immatriculés Orias ([www.orias.fr](http://www.orias.fr)).

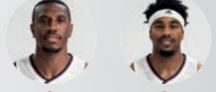
**TOUTES ASSURANCES - Particuliers et Professionnels**  
Automobile / Habitation / Santé / Accidents de la vie / Risques professionnels



**ASSISTANTS**  
**GEORGE** Bryan  
33 ans / FRA

**FAUTHOUX** Frédéric  
49 ans / FRA

**COACH**  
**PARKER** TJ  
37 ans / FRA



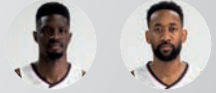
**2**  
**MORGAN** Raymar  
Poste 3 - 2,02 m  
33 ans / USA

**3**  
**JONES** Chris  
Poste 1 - 1,88 m  
28 ans / USA



**5**  
**KAHUDI** Charles  
Poste 3 - 1,99 m  
35 ans / FRA

**14**  
**GIST** James  
Poste 5 - 2,06 m  
35 ans / USA



**19**  
**FALL** Youssoupha  
Poste 5 - 2,21 m  
26 ans / FRA

**23**  
**LIGHTY** David  
Poste 3 - 1,98 m  
33 ans / USA

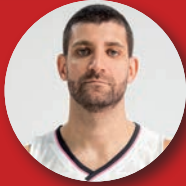


**25**  
**HOWARD** William  
Poste 3 - 2,03 m  
28 ans / FRA

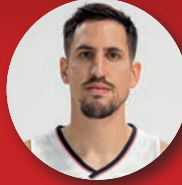
**32**  
**STRAZEL** Matthew  
Poste 1 - 1,82 m  
19 ans / FRA



**37**  
**ANTETOOUNMPO** Kostas  
Poste 4 - 2,08 m  
24 ans / GRE



**8**  
**DIOT** Antoine  
Poste 1 - 1,93 m  
32 ans / FRA



**6**  
**LACOMBE** Paul  
Poste 1/2 - 1,95 m  
31 ans / FRA



**21**  
**OSETKOWSKI** Dylan  
Poste 5 - 2,06 m  
25 ans / GER



**0**  
**OKOBO** Elie  
Poste 2 - 1,88 m  
24 ans / FRA



**9**  
**KNIGHT** Marcos  
Poste 2 - 1,88 m  
32 ans / USA



**aps**  
services

PROTECTION INCENDIE



02 41 56 01 01

21 la Bergerie  
La Séguinière



aps-services.fr

# YOAN MAKOUNDOU AU TCL DUNK CONTEST DU ALL STAR GAME

Le 29 décembre, lors du All Star Game de la LNB, Yoan Makoundou a terminé 4ème du TCL Dunk Contest qui a été remporté par Dylan Affo Mama du club de Tours. Une déception pour le Choletais dont c'était sa première participation au All Star Game, mais qui se lance maintenant le défi de revenir au All Star Game 2022, mais cette fois dans la sélection française du match All Star !



Photo : LNB

## à Cholet

150 Avenue du Maréchal Leclerc  
Derrière Sécuritest  
02.41.28.51.89



# LA CUISINE

LE DRESSING - LA SALLE DE BAIN

depuis 1948  
**CHABERT**  
DUVAL

[chabert-duval-cholet.fr](http://chabert-duval-cholet.fr)

192 Rue Nationale 49300 CHOLET  
02 43 21 41 71 - ecf.cholet@ecf-cerca.fr

## VOTRE AUTO-ÉCOLE TOUS PERMIS

Code de la route

Permis à 1€ / jour

Permis B (auto ou manuelle)

Permis AM (ex BSR)

Permis moto A1 et A2

Permis BE et B96



# Offre boutique

## CASQUETTE VIP



~~15€~~

12€

OFFRE VALABLE À LA BOUTIQUE  
(À L'EXTÉRIEUR DE LA SALLE)

UNIQUEMENT LE SOIR DE  
MATCH SUR PRÉSENTATION DE  
CETTE PAGE  
(SELON LES STOCKS DISPONIBLES)



RETROUVEZ TOUS LES AUTRES PRODUITS DANS LA BOUTIQUE ET SUR LE SITE

[www.cbshop.cholet-basket.com](http://www.cbshop.cholet-basket.com)



## qualéa

«bien le faire  
faire le bien»

Zi du Cormier  
Rue Fresnel  
49303 CHOLET Cedex  
Tél : 02 41 62 12 08

## RÉAUTÉ CHOCOLAT



### 1 sachet 100g de chocolats OFFERT

dès 25 € d'achat  
sur présentation  
de ce coupon\*

\*Offre valable sur présentation de l'offre  
sur un seul ticket dans votre magasin,  
hors dragées et macarons, sous réserve  
des stocks disponibles.

CHOCOLATS | BISCUITS | MACARONS | CONFISERIES | DRAGÉES

RUE DES PAGANNES (EN FACE CONFORAMA) À CHOLET

02 72 34 12 85 [reaute-chocolat.com](http://reaute-chocolat.com)



POUR VOTRE SANTÉ, PRATIQUEZ UNE ACTIVITÉ PHYSIQUE RÉGULIÈRE. [WWW.MANGERBOUGER.FR](http://WWW.MANGERBOUGER.FR)



# QUESTIONS À THOMAS LLAURY

## Peux-tu te présenter rapidement ?

*Je m'appelle Thomas Llaury, j'ai 18 ans et je viens de Tours. C'est ma 4ème saison à Cholet Basket. J'ai un bac général Maths SVT et je suis actuellement au STAPS.*

## Quels sont tes objectifs personnels pour cette saison ?

*Mes objectifs pour cette saison sont de continuer à travailler dur pour m'améliorer et apporter le maximum à mon équipe pour obtenir le meilleur résultat possible collectivement en fin de saison. A terme, j'aimerais intégrer une équipe professionnelle.*

## Vous jouez ce dimanche contre LDLC Asvel, invaincu du championnat, comment abordez-vous ce match ?

*C'est le match qui sera le plus dur depuis le début de l'année. Sur le papier, ils sont invaincus mais il ne faut pas que l'on se focalise sur eux. C'est avant tout notre niveau de jeu à nous qui déterminera l'issue de ce match. L'équipe est prête pour ce gros match.*

## Quelles sont tes activités en dehors du basket ?

*En dehors du basket et des cours, on est beaucoup entre nous, les joueurs, donc on passe du temps ensemble, on rigole, on sort un peu au cinéma ou autres. A part ça, j'aime bien regarder la TV et Netflix.*

Interview réalisée avant le report de la rencontre Espoirs CB-LDLC ASVEL

Photo : E. Lezambard



BARBINIÈRE  
CHÂTEAU DE LA BARBINIÈRE

[www.chateau-barbiniere.com](http://www.chateau-barbiniere.com)   



Hôtel\*\*\*\* - Restaurants  
Séminaires - Mariages - Évènements

02 51 92 46 00 [contact@chateau-barbiniere.com](mailto:contact@chateau-barbiniere.com)  
La Barbinière - 85290 Saint-Laurent-sur-Sèvre



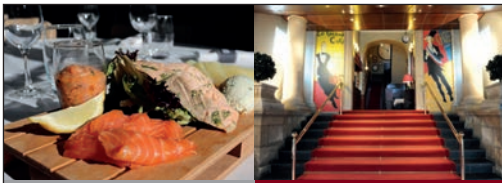
LE BORD DU LAC  
RESTAURANT

Restaurant • Café  
Boissons • Glaces

02 41 62 13 95

[www.le-bord-du-lac.fr](http://www.le-bord-du-lac.fr)

Port de Ribou 49300 Cholet



**GRAND CAFE**

brasserie - pâtisserie

www.restaurant-grand-cafe.fr

OUVERT  
7 jours  
7  
OUVERT  
Service jusqu'à 23h30



Au cœur du centre-ville / Grands parkings  
1 place Travot - 49300 Cholet - 02 41 65 82 41



RESTAURANT  
**À LA BONNE HEURE**

Centre Commercial PK3 - Route des Sables

49300 CHOLET

Tél : 02 41 62 55 09

Découvrez le plaisir  
en **équilibre!**



Menus à volonté  
à partir de

**10€99**

comprenant les buffets  
d'entrées et de desserts à  
volonté ainsi qu'un plat chaud

Pour votre santé, évitez de grignoter entre les repas.  
www.mangerbouger.fr

**1 MAXI BEST OF  
BIG MAC ACHETÉ**



SAISON 2021/2022

**1 BIG MAC  
OFFERT**



\*Offre non cumulable avec d'autres promotions, valable uniquement dans les restaurants de Cholet Sud, Cholet Nord, Saint-André et Beupréau le soir du match contre remise de ce coupon.



**85500** *Les Herbiers*

TEL : 02 51 92 96 55 - FAX : 02 51 64 87 78  
[www.leroylogistique.com](http://www.leroylogistique.com)





 **CESBRON** Bois  
Menuiserie Alu, PVC, Bois

**Charpente - Menuiserie  
Construction Bois  
Isolation Extérieure  
Agencement Interieur**

**06.70.58.50.64  
06.31.30.83.88**

15 RUE DU GUE - NEUVY-EN-MAUGES  
49120 CHEMILLE-EN-ANJOU - Tél. : 02.41.71.34.81  
email : cesbronbois@orange.fr - site Internet : www.cesbronbois.com

*Revisitez  
votre ambiance!*

SARL **LCB**  éco

SARL LCB DÉCO

02 41 46 00 51 / 06 71 79 13 60  
contact@lcb-deco.fr

Les ogeards - 49340 CHANTELOUP LES BOIS

**UN PROJET  
DE POÊLE OU  
DE CHEMINÉE ?**

Faites confiance à un  
**EXPERT CHALEUR BOIS**

Retrouvez-nous sur

 [www.expertschaleurbois.fr](http://www.expertschaleurbois.fr)

 #LesExpertsChaleurBois

 #les\_experts\_chaleur\_bois

**LES  
EXPERTS  
CHALEUR  
BOIS**



## MENUISIERS, CHARPENTIERS, CUISINISTES, AGENCEURS & COUVREURS

**RB**  
René Bidet  
FABRICANT

MOBILIER - AMÉNAGEMENTS D'INTÉRIEURS  
AGENCEMENT.

2, rue N. D. des Mirages - BP 70024 - 49100 ANJOU - Tél. 02 41 64 34 72  
e-mail : artisan@renebidet.com - site : renebidet.com

**Artim**

MENUISERIE - ISOLATION - DEPANNAGE

www.artim-menuisier.fr

02 41 58 41 85

**G.A.S**  
Gabbard Agencement Services  
Menuisier / Plaquiste / Isolation

3 rue des Amandiers - 49340 TREMENTINES

07 87 33 38 38  
julien.gabbillard@gas49.fr - www.gas49-agencement.fr

**FE**  
FERMETURES CONFORT

Menuiseries - Portes d'entrée - Volets battants et roulants  
Portes de garage - Portails - Stores bannes - Pergolas alu

Cholet - St Georges des Gardes  
Tél. : 02 41 62 90 34  
www.fermeturesconfort49.fr

MOBILIER EN RESINE

**YVAN**  
LONDREAU

4, rue du Chêne Percé - St René Vn Moutges  
49110 MONTREVAULT SUR EVAL  
Tél. : 07 85.00.97.77

Subileau  
Menuiserie-Charpente  
Neuf & Réhabilitation

29 rue des moulins - 49600 La Chaussaire  
02 41 58 56 03 - 06 78 01 19 50  
subileau.sylvain@orange.fr

Rendez-vous dans l'une de nos salles expo :



**EXPO** BOIS &  
AMÉNAGEMENT  
OUVERTE AU PUBLIC

Anjou Actiparc des 3 routes  
49120 CHEMILLE  
02 41 30 97 00

# UNIS DANS LA COOPÉRATION UNIS DANS LE SPORT

artisansartipole.fr

## PLOMBIERS, CARRELEURS, PLÂTRIERS, ÉLECTRICIENS, CHAUFFAGISTES & COUVREURS

**SARL Bouchet**  
Chauffage  
Géothermie  
Aérothermie  
Plomberie - Sanitaire  
Électricité  
Electro-ménager  
49340 TRÉMENTINES  
02 41 62 72 46

**SARL DESSEVRE  
UZUREAU**  
Électricité - Sanitaire - Chauffage  
49120 LA CHAPELLE ROUSSELIN  
02 41 30 63 46

**BARRÉ**  
Carreleur Plâtrier  
■ Carrelage ■ Faïence ■ Dallage  
■ Chape fluide ■ **Levatox**  
■ Plâtrerie ■ Isolation  
■ Cloisons sèches  
Olivier BARRÉ  
Paris économique du Vivier  
78700 St Pierre des Champs  
Tel. : 05 49 74 37 87  
contact@barre-carrelage.fr  
www.barre-carrelage.fr  
Neuf et Rénovation  
Hall d'exposition

**OGER  
LEFRÈCHE**  
COUVERTURE  
ZINGUERIE  
49300 CHOLET - 02 41 62 27 98

**F FERCHAUD**  
électricité  
Résidentiel - Tertiaire - Industriel  
Portail automatique - Alarme - Vidéo-surveillance  
78700 LOUBLANDE 06 17 73 30 85  
Nicolas Ferchaud, votre électricien  
spécialiste du portail automatique.

**Dixneuf**  
Sanitaire  
Électricité  
Chauffage  
Climatisation  
49280 LA SÉGUINIÈRE  
02 41 56 88 60



**EXPO** BAIN & CARRELAGE  
OUVERTE AU PUBLIC

Sortie n°7 ZI la Bergerie  
49280 LA SEGUINIÈRE  
02 41 71 07 00



# Recrutement Évaluation Conseil RH

JBL Conseil  
partenaire solidaire  
et engagé



# ABONÉ BIO

Abonné aux bons plans bio !

**Des marques  
d'Hygiène bio fabriquées  
près de chez vous,  
à Somloire.**



  suivez-nous !

**-20% sur aboneobio.com**  
**Code CHOLETBASKET**

Offre valable jusqu'au 31/12/2021 Hors frais de port - 1 fois par compte client

