

# SOIR DE MATCH

21<sup>ÈME</sup> JOURNÉE  
SAMEDI 5 MARS À 20H



# VS



Respectons l'environnement. Ne jetez pas ce programme dans la salle ou sur la voie publique. Merci !

**VOS PROJETS ONT  
DE BEAUX DIMANCHES  
DEVANT EUX**

**VOTRE LEROY MERLIN CHOLET EST DÉSORMAIS  
OUVERT LE DIMANCHE  
DE 9h À 13h ET DE 14h À 17h**

**PARTENAIRE OFFICIEL DU SOIR DE MATCH**



# QUESTIONS À KENNEDY MEEKS

Photo : E. Lezambard



**Comment te sens-tu physiquement après cette première partie de championnat, et quels sont tes objectifs personnels pour la suite de la saison ?**

*Je me sens plutôt bien ! L'équipe est en marche et nous n'avons pas l'intention de nous arrêter ! J'ai hâte de voir comment nous allons réagir !*

**Comment se passe ta vie en France, à Cholet ?**

*La vie en France est géniale ! Je profite pleinement de l'Europe et j'ai hâte d'en voir plus dans un avenir proche !*

**Quelles sont tes habitudes et occupations en dehors du basket ?**

*J'adore la musique, c'est donc ce que je fais ! C'est thérapeutique et très précieux dans ma vie !*

**Cela va faire un mois que vous avez joué votre dernier match à domicile, lors de la victoire contre Roanne, es-tu impatient de retrouver le public ?**

*Je pense qu'avoir les fans à la maison est vital pour nous ! Cela nous aide à prendre de l'élan et à maintenir l'attention sur le jeu à un niveau élevé !*

**Hexa**  
L'ESPRIT D'INTÉRIEUR

CUISINE  
POÊLE & CHEMINÉE  
DRESSING

leScop f

**CHOLET**

1, RUE DE L'ALBERTA  
RD PT DÉCATHLON-CULTURA

[www.esprithexa.fr](http://www.esprithexa.fr)

**JOLLY JG GRANIT**  
Fabricant & Poseur

RETROUVER NOS RÉALISATIONS SUR  
[www.jollygranit.com](http://www.jollygranit.com)

- Plans de travail de cuisine
- Bac à douche à l'italienne
- Taille de pierre
- Fabrication et pose de monuments funéraires
- Tous travaux de cimetière-marbrerie

VENTE AUX PARTICULIERS & PROFESSIONNELS

CORON // 02 41 55 75 95 - [info@jollygranit.com](mailto:info@jollygranit.com)



Nous partageons les mêmes valeurs :  
l'esprit d'équipe, la solidarité, le respect et le courage.

1 rue de la Sarthe - Cholet - 02 41 49 16 00  
mutuellelacholetaise.fr

Groupe  
**HOFICA**



Maroquinerie  
Sellerie-Garnissage  
Broderie  
Sérigraphie  
Mise en relief  
Impression numérique  
Découpe numérique

ATELIER DOUessin | COSY Design | COSY Equipement  
EVIDENCE | HOFICOUPE | MAROFICA | PACT EUROPACT

[www.hofica.com](http://www.hofica.com) - 49360 Maulévrier



**GERMOND**  
associés



# Solutions d'Assurances Particuliers & Professionnels



**02 41 65 24 40**

**CHOLET**

✉ [germondassocies@mma.fr](mailto:germondassocies@mma.fr)



[www.germondassocies.com](http://www.germondassocies.com)

N°ORIAS 07036978 [www.orias.fr](http://www.orias.fr)

CLASSEMENT			MATCHES		
ÉQUIPES	%	MJ	V	D	
1	Boulogne Levallois Métropolitains 92	71.4	21	15	6
2	LDLC Asvel	71.4	21	15	6
3	A.S. Monaco Basket	65	20	13	7
4	Le Mans Sarthe Basket	63.2	19	12	7
5	SIG Strasbourg	60	20	12	8
6	JDA Dijon Basket	57.9	19	11	8
7	Nanterre 92	55	20	11	9
8	Élan Béarnais Pau Lacq Orthez	55	20	11	9
9	Limoges CSP	50	20	10	10
10	Chorale Roanne Basket	47.6	21	10	11
11	JL Bourg Basket	47.6	21	10	11
12	BCM Gravelines Dunkerque	45	20	9	11
<b>13</b>	<b>Cholet Basket</b>	<b>40</b>	<b>20</b>	<b>8</b>	<b>12</b>
14	ESSM Le Portel Côte d'Opale	35	20	7	13
15	Paris Basketball	35	20	7	13
16	Orléans Loiret Basket	35	20	7	13
17	Champagne Basket	35	20	7	13
18	Fos Provence Basket	30	20	6	14



7, rue Toutlemonde - 49300 CHOLET  
 Tél. 02 41 58 60 39 - Fax 02 41 71 25 72  
[www.transports-tradis.com](http://www.transports-tradis.com)



# CO|ME|RA CUISINES



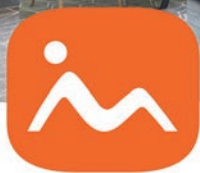
cuisines  
fabriquées  
en Vendée  
avec ♥

## CHOLET

10 rue du Lac Erié - ZI de l'Ecuyère  
 (près d'Intersport)

## LES HERBIERS

Rue de la Noue  
 (près de La Cervoiserie)



monsieur  
**meuble**  
Expert LITIER  
by monsieur **meuble**

20 AVENUE EDMOND MICHELET - **CHOLET**

02 41 55 66 54

OUVERTURE

du lundi de 14h à 19h - Du mardi au vendredi de 9h30 à 12h et de 14h à 19h  
le samedi de 9h30 à 19h sans interruption.

LE SPÉCIALISTE DE L'ÉQUIPEMENT  
de la **MAISON** et du **JARDIN**  
POUR LES PROS & LES PARTICULIERS




Bienvenue sur notre terrain de jeu  
[www.banliat.com](http://www.banliat.com)  
Code PROMO : 8DKBPP8R

## L'ACADÉMIE GAUTIER CB REJOINT LES QUARTS DE FINALE DE LA COUPE DE FRANCE U17 APRÈS S'ÊTRE IMPOSÉE FACE À L'HERMINE DE NANTES !

Dans la lancée de leur match face à Challans la veille, qu'ils ont remporté 41 à 96, les partenaires de Romain Gallard se montrent solides en défense et au rebond pour empêcher le collectif Nantais de développer son jeu. Les joueurs du Maine et Loire en pleine confiance, déroulent leur basket et l'écart enfile au fil des minutes.

Les pensionnaires de l'Académie Gautier s'imposent au final de 35 points et se qualifient pour le plateau 1/4 et 1/2 de Finale. Le Mans SCM sera leur adversaire le samedi 26 mars à 20h à Lusignan (86) pour les 1/4. En cas de victoire, ils affronteront l'équipe victorieuse de l'autre quart de finale de ce plateau, dernière étape avant Bercy.



CHOLET BASKET	MJ	Min	Pts	%2	%3	%LF	Rbs	Pd	In	Bp	Ctr	Fte	Éval
<b>OD ANOSIKE</b>	4	23.5	9.8	61.5	0	70	7	2.3	0.3	1.8	0	3.3	14
<b>Darrin GOVENS</b>	19	28.8	11.9	56	48	79.2	2.5	4.2	1.1	2.2	0.1	2.5	13.2
<b>Dominic ARTIS</b>	19	28.4	13.3	47.7	38	70.6	3	4.6	1.4	2.3	0.1	2.1	13.1
<b>DJ HOGG</b>	14	25.7	11.6	62.8	37.5	87.5	3.6	1.9	0.6	2	0.9	2.7	11.9
<b>Yoan MAKOUNDOU</b>	20	22.3	9.1	55.5	37	76.3	5.4	0.9	0.5	1.3	1.1	2.5	11.8
<b>Mianta DIARRA</b>	20	19	8	67.3	25	40	5.1	0.6	0.2	1.3	0.4	2.2	10
<b>TJ CAMPBELL</b>	6	23.5	9.3	60	27.3	93.3	1	3.3	0.8	1.5	0	3.3	8.8
<b>Kennedy MEEKS</b>	16	15.3	7.6	46.8	38.5	86.4	3.9	1	0.7	1	0.3	2.9	8.7
<b>Boris DALLO</b>	20	24.7	7.6	44.1	35.7	81.8	3.4	2.7	1.2	2.4	0.2	1.7	8.3
<b>Peter JOK</b>	19	19.7	7.9	49.2	45.3	88.9	2.7	0.6	0.8	1.2	0.1	1.8	8
<b>Hugo ROBINEAU</b>	17	10.8	4.2	60.7	27.3	82.9	1.3	0.9	0.3	0.6	0	1.7	4.7
<b>Nathan DE SOUSA</b>	18	10.9	1.2	33.3	3.9	50	1.3	0.9	0.7	1	0.1	1.7	0.7
<b>Moyenne Équipe</b>	20	/	80.2	53.6	36.9	76.9	34.4	18.3	7.1	15.8	2.7	20.9	92.4

CHÂLONS-REIMS	MJ	Min	Pts	%2	%3	%LF	Rbs	Pd	In	Bp	Ctr	Fte	Éval
<b>Neal SAKO</b>	19	23	11	64	0	49.3	8.2	0.7	0.9	1.5	0.4	2.2	15.2
<b>Gani LAWAL</b>	20	21.1	13.7	63.7	0	54.2	6.4	0.6	0.3	2.6	1	3.2	13.8
<b>Donte GRANTHAM</b>	17	26.6	11.9	56	39.4	83.3	6.2	1.3	0.5	1.3	0.2	1.4	13.8
<b>Orlando COLEMAN</b>	5	32.7	14.8	56.1	27.8	56.5	4.6	2.6	1.2	2.2	0.4	1.8	13.2
<b>Scottie REYNOLDS</b>	14	28.3	11.3	59.3	41.4	68.8	1.9	6.5	0.4	3.6	0	2.4	12.6
<b>Jessie BEGARIN</b>	20	31.4	8.6	56.4	39.2	70.8	2.4	5.7	1.1	1.8	0.1	1.5	12
<b>Enzo GOUDOU-SINHA</b>	18	19.7	10.4	63.3	40.8	90.5	1	1.8	0.4	1.7	0	2.8	8.4
<b>Dustin WARE</b>	3	19.2	5.7	16.7	45.5	0	1.7	3	0	2.3	0	1.7	4.3
<b>Jean SALUMU</b>	11	20.3	6.3	56.3	21.6	77.1	1.3	0.9	0.4	1.2	0.1	1.6	3.7
<b>Moyenne Équipe</b>	20	/	82.8	59.3	35	67.4	35.2	19	5.9	16.8	2.3	18.3	93.1

\*Stats au 28 février 2022

# La Foir'Fouille

C'EST LA FÊTE À LA MAISON !   

S'ÉQUIPER 

ORER CUISINER | DÉCORER CUIS

TER   FÊTER  FÊT

LES HERBIERS | SAINT GEREON | ORVAULT | CHOLET

BASSE GOULAINNE | LA ROCHE SUR YON | **ANGERS** 



**Rejoignez nous !**

[www.savel.fr](http://www.savel.fr)

**LA SAVEUR  
DES BELLES  
VOLAILLES**

SAVEL SIALE  
LE JOLI BOIS  
49280 LA SEGUINIÈRE  
02-41-75-24-20



Solutions pour l'emploi et les compétences

Travail Intérimaire • Recrutement • Accompagnement • Formation

350 agences d'emploi, 1 cabinet de recrutement avec 11 implantations régionales, 1 pôle de formation

**CHOLET**  
142 Avenue du Maréchal Leclerc  
02 41 63 98 10 - [actual.cholet@groupeactual.eu](mailto:actual.cholet@groupeactual.eu)

**LES HERBIERS**  
21 rue de Saumur  
02 51 61 09 00 - [actual.lesherbiers@groupeactual.eu](mailto:actual.lesherbiers@groupeactual.eu)

**BOUFFÈRÉ**  
1 bis et 3 rue Augustin FRESNEL - Bâtiment B  
02 51 05 98 30 - [actual.bouffere@groupeactual.eu](mailto:actual.bouffere@groupeactual.eu)

**MORTAGNE SUR SEVRE**  
2, rue nationale  
02 30 25 30 15 - [actual.mortagne@groupeactual.eu](mailto:actual.mortagne@groupeactual.eu)  
groupeactual.eu

 **actual**  
CONSTRUISSONS ENSEMBLE  
VOTRE TRAVAIL



**Victoria & Ludivine**

## Agence GO CHOLET

14 Bd du Général FAIDHERBE

49300 CHOLET

Tél : 02.41.55.16.00

Mail : [cholet@go-interim.fr](mailto:cholet@go-interim.fr)

[www.go-interim.fr](http://www.go-interim.fr)

Suivez-nous!



#vienschezgo!

Du lundi au vendredi  
8H30-12H / 14H-18H00

CHOLET - RENNES - REDON - NANTES - LORIENT - LA FERTE BERNARD - LAMBALLE - PONTCHATEAU - QUILLY



# ZOOM SUR L'ADVERSAIRE : CHAMPAGNE BASKET

Le bilan de Champagne Basket est de 7 victoires pour 13 défaites. Il se classe à la 17ème place. Leur dernier match avant la trêve s'est soldé par une défaite à domicile contre Le Mans Sarthe Basket, dans un match pourtant disputé en première mi-temps. Mais le manque de rotation, avec seulement 8 joueurs professionnels, se fait ressentir avec un écart final de 15 points. Orlando Coleman et Neal Sako terminent tous deux à 14 points. Les joueurs de Cédric Heitz se déplacent donc à Cholet pour un match capital dans leur course au maintien.



## Dernier duel à la Meillerie :

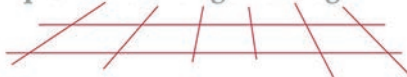
Dans le cadre de la 14ème journée de Jeep Élite saison 2020/21, Cholet Basket s'était incliné 87 à 98 sur son parquet.

# Christophe RANNOU



## S.A.R.L. DAVY FRERES

maçonnerie - restauration  
peinture façade  
pierre - carrelage - dallage



### CHAPE FLUIDE BELITEX 49



[www.davyfreres.fr](http://www.davyfreres.fr)

17, rue de la Loire  
49290 BOURGNEUF EN MAUGES  
Mob. : 06 26 56 86 05 - 02 41 78 31 98  
Mail : [info@davyfreres.fr](mailto:info@davyfreres.fr)





**35 ANS**  
ENSEMBLE  
EN ELITE

# VENDREDI 25 MARS

## CB/LIMOGES CSP

Match Espoirs à 17h - Match Betclic Elite à 20h

- Salle de la Meilleraie -

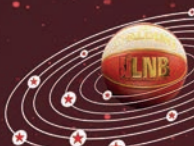
- Par internet : [www.cholet-basket.com](http://www.cholet-basket.com)

- Par téléphone au 02 41 58 30 30

- Au Arcades Rougé et Chemillé Mauléon  
(aux horaires d'ouverture de ces magasins)

- Vente de billets au Smash :  
samedi 19 mars  
de 9h30 à 12h

*Nos bonnes étoiles,  
c'est vous !*  
#CBFAMILY



SARL GELINEAU



CONSTRUCTIONS

Depuis 1919



MAÇONNERIE  
BÉTON ARMÉ

Yoan GELINEAU

Tél. : 02 41 64 43 64  
Port : 06 09 73 29 67

[yoan.gelineau@sarl-gelineau-constructions.fr](mailto:yoan.gelineau@sarl-gelineau-constructions.fr)

42 rue Charles de Gaulle  
49340 CHANTELOUP LES BOIS

[www.sarl-gelineau-constructions.fr](http://www.sarl-gelineau-constructions.fr)

FABRICANT  
VOLETS ROULANTS  
PORTES DE GARAGE



Le Cormier 5 - 49300 CHOLET

Tél. 02 41 46 89 20

Fax : 09 72 25 08 60

[www.cedmat-production.com](http://www.cedmat-production.com)

[contact@cedmatproduction.com](mailto:contact@cedmatproduction.com)



TRAVAUX  
PUBLICS & PARTICULIERS

Terrassements en tous genres  
Assainissements, Voiries réseaux divers  
Démolition, Goudronnage, Enrobés  
Livraison de Matériaux

10 ancienne rte de Trémentines 49340 VEZINS  
02 41 64 40 14 - [contact@bouchet-vezins.com](mailto:contact@bouchet-vezins.com)



**COACH**  
**VILA**  
Laurent

46 ans / FRA



**ASSISTANT**  
**LEFRANÇOIS**  
Fabrice

38 ans / FRA



LE MATCH DE CE SOIR  
VOUS EST PRÉSENTÉ PAR



**0**

**DE SOUSA** Nathan  
Poste 1 - 1,91 m  
18 ans / FRA



**2**

**MEEKS** Kennedy  
Poste 4/5 - 2,08 m  
26 ans / USA



**3**

**HOGG** DJ  
Poste 4/3 - 2,03 m  
25 ans / USA



**8**

**ROBINEAU** Hugo  
Poste 1 - 1,91 m  
21 ans / FRA



**13**

**MARSILLON-NOLÉO**  
Kévin  
Poste 3 - 2,02 m  
19 ans / FRA



**14**

**JOK**  
Peter  
Poste 3 - 1,96 m  
27 ans / SSD



**21**

**ANOSIKE o.d.**  
Poste 4/5 - 2,03 m  
31 ans / NIG



**41**

**BALFOURIER** Naoll  
Poste 5 - 2,16 m  
18 ans / FRA



**44**

**CAMPBELL** T.J.  
Poste 1 - 1,75 m  
33 ans / USA



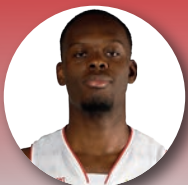
**12**

**DALLO**  
Boris  
Poste 3 - 1,96 m  
27 ans / FRA



**9**

**DIARRA**  
Nianta  
Poste 5 - 2,03 m  
28 ans / FRA-MAL



**5**

**MAKOUNDOU**  
Yoan  
Poste 4 - 2,07 m  
21 ans / FRA



**40**

**GOVENS**  
Darrin (C)  
Poste 1/2 - 1,85 m  
34 ans / HUN-USA



**6**

**ARTIS**  
Dominic  
Poste 1/2 - 1,87 m  
28 ans / USA



## CONTACTEZ VOTRE AGENT !

- > CHEMILLÉ-EN-ANJOU | L. BESSON | **02 41 30 41 05**
- > CHOLET | P. SANCHEZ-CRUZ | **02 41 62 31 29**
- > MAULÉON | L. GORUCHON | **05 49 81 43 92**
- > MORTAGNE-SUR-SÈVRE | L. ROGER | **02 51 65 21 87**
- > SÈVREMOINE | S. PUICHAUD | **02 41 55 28 65**

Société d'Assurance Mutuelle à cotisations variables régie par le Code des Assurances.  
Agents immatriculés Orias ([www.orias.fr](http://www.orias.fr)).

**TOUTES ASSURANCES - Particuliers et Professionnels**  
Automobile / Habitation / Santé / Accidents de la vie / Risques professionnels



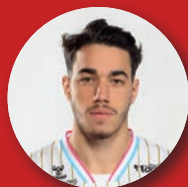
**ASSISTANTS**  
**PIVAUD**  
Mickaël  
38 ans / FRA



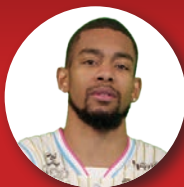
**JAUDON**  
Frédéric  
52 ans / FRA



**COACH**  
**HEITZ**  
Cédric  
48 ans / FRA



**1**  
**GOUDOU-SINHA**  
Enzo  
Poste 1 - 1,82 m  
23 ans / FRA



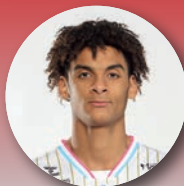
**3**  
**COLEMAN**  
Orlando  
Poste 3 - 1,96 m  
29 ans / USA



**31**  
**LAWAL**  
Gani  
Poste 4/5 - 2,06 m  
33 ans / NGR



**24**  
**BEGARIN**  
Jessie  
Poste 2 - 1,91 m  
33 ans / FRA



**8**  
**SAKE**  
Neal  
Poste 5 - 2,10 m  
22 ans / FRA



**0**  
**REYNOLDS**  
Scottie  
Poste 1 - 1,85 m  
34 ans / USA



**5**  
**WARE**  
Dustin  
Poste 1 - 1,83 m  
31 ans / USA



**13**  
**SALUMU**  
Jean  
Poste 2 - 1,93 m  
31 ans / BEL



**29**  
**BASTIEN**  
Félix  
Poste 1/2 - 1,92 m  
20 ans / FRA



**32**  
**GRANTHAM**  
Donte  
Poste 3/4 - 2,03 m  
26 ans / USA



**94**  
**DANSOKO**  
Ibrahim  
Poste 5 - 2,05 m  
20 ans / FRA



**DALLY**  
Jean-Philippe  
Poste 3 - 2,00 m  
25 ans / FRA



**aps**  
services

PROTECTION INCENDIE



02 41 56 01 01

# AS NET SERVICE VOUS PRÉSENTE LE MVP CHOLETAIS DES MOIS DE DÉCEMBRE ET JANVIER 2021/22 !

Hugo Robineau a été élu MVP Choletais des mois de décembre et janvier 2021/22 par les internautes avec 23% des voix, devant Nianta Diarra (16%) et DJ Hogg (15%).

A cette occasion, la société AS Net Service, partenaire de Cholet Basket, est heureuse de lui offrir un mois de ménage.

Félicitations à lui et un grand merci à AS Net Service !



## à Cholet

150 Avenue du Maréchal Leclerc  
Derrière Sécuritest  
02.41.28.51.89



# LA CUISINE

LE DRESSING - LA SALLE DE BAIN

depuis 1948  
**CHABERT**  
DUVAL

[chabert-duval-cholet.fr](http://chabert-duval-cholet.fr)

192 Rue Nationale 49300 CHOLET  
02 43 21 41 71 - ecf.cholet@ecf-cerca.fr

## VOTRE AUTO-ÉCOLE TOUS PERMIS

### Code de la route

Permis à 1€ / jour

Permis B (auto ou manuelle)

Permis AM (ex BSR)

Permis moto A1 et A2

Permis BE et B96



# Boutique

## LIVRE

## 24€

LAURENT BITEAU PRÉSENTE :

### MICHEL LÉGER

## PRÉSIDENT FONDATEUR DE CHOLET BASKET



RETROUVEZ TOUS LES AUTRES PRODUITS DANS LA BOUTIQUE ET SUR LE SITE

[www.cbshop.cholet-basket.com](http://www.cbshop.cholet-basket.com)



# qualéa

«bien le faire  
faire le bien»

Zi du Cormier  
Rue Fresnel  
49303 CHOLET Cedex  
Tél : 02 41 62 12 08

# RÉAUTÉ CHOCOLAT



## 1 sachet 100g de chocolats OFFERT

dès 25 € d'achat  
sur présentation  
de ce coupon\*

\*Offre valable sur présentation de l'offre  
sur un seul ticket dans votre magasin,  
hors dragées et macarons, sous réserve  
des stocks disponibles.

CHOCOLATS | BISCUITS | MACARONS | CONFISERIES | DRAGÉES

RUE DES PAGANNES (EN FACE CONFORAMA) À CHOLET

02 72 34 12 85 [reaute-chocolat.com](http://reaute-chocolat.com)



POUR VOTRE SANTÉ, PRATIQUEZ UNE ACTIVITÉ PHYSIQUE RÉGULIÈRE. [WWW.MANGERBOUGER.FR](http://WWW.MANGERBOUGER.FR)



# QUESTIONS À NAOLL BALFOURIER



## Peux-tu te présenter rapidement ?

*Je m'appelle Naoll, j'ai 18 ans et je viens de Charente. J'ai un bac général et ça fait 10 ans que je fais du basket.*

## C'est ta première saison à Cholet Basket, tu étais au Centre Fédéral l'année dernière, qu'y a t'il de différent ici ?

*À l'INSEP, les journées étaient faites pour qu'on puisse à la fois suivre les cours et s'entraîner alors qu'à CB, les journées s'organisent seulement autour des entraînements. Mon rythme de vie est aussi différent : à l'INSEP j'étais interne alors que maintenant je vis seul dans mon appartement.*

## Quels sont tes objectifs personnels pour cette saison ?

*Je veux continuer à progresser dans tous les domaines de mon jeu.*

## Comment se passe les entraînements et l'intégration avec les Pros ?

*Tout se passe bien. Ça me permet de progresser plus rapidement et de profiter de conseils de joueurs expérimentés.*

## Quels sont tes occupations en dehors du basket ?

*En dehors des entraînements, je me repose et je passe du temps avec mes coéquipiers.*

Photo : E. Lecomte

BARBINIÈRE  
CHÂTEAU DE LA BARBINIÈRE

[www.chateau-barbiniere.com](http://www.chateau-barbiniere.com)



  
Hôtel\*\*\*\* - Restaurants  
Séminaires - Mariages - Évènements

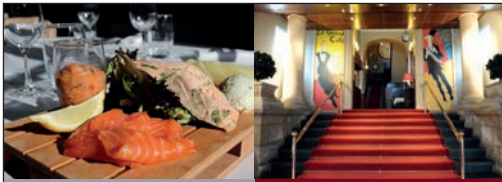
02 51 92 46 00 - [contact@chateau-barbiniere.com](mailto:contact@chateau-barbiniere.com)  
La Barbinière - 85290 Saint-Laurent-sur-Sèvre



LE BORD DU LAC  
RESTAURANT

Restaurant • Café  
Boissons • Glaces

02 41 62 13 95  
[www.le-bord-du-lac.fr](http://www.le-bord-du-lac.fr)  
Port de Ribou 49300 Cholet



**GRAND CAFE**

brasserie - pâtisserie

[www.restaurant-grand-cafe.fr](http://www.restaurant-grand-cafe.fr)

OUVERT  
7 jours  
7  
OUVERT  
Service jusqu'à 23 h 30



Au cœur du centre-ville / Grands parkings  
1 place Travot - 49300 Cholet - 02 41 65 82 41



RESTAURANT  
**À LA BONNE HEURE**

Centre Commercial PK3 - Route des Sables

49300 CHOLET

Tél : 02 41 62 55 09

Découvrez le plaisir  
en **équilibre!**



Menus à volonté  
à partir de

**10€99**

comprenant les buffets  
d'entrées et de desserts à  
volonté ainsi qu'un plat chaud

Pour votre santé, évitez de grignoter entre les repas.  
[www.mangerbouger.fr](http://www.mangerbouger.fr)

**1 MAXI BEST OF  
BIG MAC ACHETÉ**



SAISON 2021/2022

**1 BIG MAC  
OFFERT**



\*Offre non cumulable avec d'autres promotions, valable uniquement dans les restaurants de Cholet Sud, Cholet Nord, Saint-André et Beupréau le soir du match contre remise de ce coupon.

85500 *Les Herbiers*

TEL : 02 51 92 96 55 - FAX : 02 51 64 87 78  
[www.leroylogistique.com](http://www.leroylogistique.com)



LE ROY  
logistique





 **CESBRON** Bois  
Menuiserie Alu, PVC, Bois

**Charpente - Menuiserie  
Construction Bois  
Isolation Extérieure  
Agencement Interieur**

**06.70.58.50.64  
06.31.30.83.88**

15 RUE DU GUE - NEUVY-EN-MAUGES  
49120 CHEMILLE-EN-ANJOU - Tél. : 02.41.71.34.81  
email : cesbronbois@orange.fr - site Internet : www.cesbronbois.com

*Revisitez  
votre ambiance!*

SARL **LCB**  éco

SARL LCB DÉCO

02 41 46 00 51 / 06 71 79 13 60  
contact@lcb-deco.fr

Les ogeards - 49340 CHANTELOUP LES BOIS

**UN PROJET  
DE POÊLE OU  
DE CHEMINÉE ?**

Faites confiance à un  
**EXPERT CHALEUR BOIS**

Retrouvez-nous sur

 [www.expertschaleurbois.fr](http://www.expertschaleurbois.fr)

 #LesExpertsChaleurBois

 #les\_experts\_chaleur\_bois

**LES  
EXPERTS  
CHALEUR  
BOIS**



Artisans  
**ARTIPOLE**

## MENUISIERS, CHARPENTIERS, CUISINISTES, AGENCEURS & COUVREURS

**RB**  
René Bidet  
FABRICANT

MOBILIER - AMÉNAGEMENTS D'INTÉRIEURS  
AGENCEMENT.

2, rue N. D. des Mirages - BP 70024 - 49100 ALLAS - Tél. 02 41 64 14 72  
e-mail : artisan@renebidet.com - site : renebidet.com

**Artim**

MENUISERIE - ISOLATION - DEPANNAGE

www.artim-menuisier.fr

02 41 58 41 85

**G.A.S**  
Gabbard Agencement Services  
Menuisier / Plaquiste / Isolation

3 rue des Amandiers - 49340 TREMENTINES

07 87 33 38 38

julien.gabbillard@gas49.fr - www.gas49-agencement.fr

**FE**  
FERMETURES CONFORT

Menuiseries - Portes d'entrée - Volets battants et roulants  
Portes de garage - Portails - Stores bannes - Pergolas alu

Cholet - St Georges des Gardes  
Tél. : 02 41 62 90 34  
www.fermeturesconfort49.fr

MOBILIER EN RESINE

**YVAN**  
LONDREAU

4, rue du Chêne Percé - St René Vn Moutges  
49110 MONTREVAULT SUR EVAL  
Tél. : 07 85.00.97.77

Subileau  
Menuiserie-Charpente  
Neuf & Réhabilitation

29 rue des moulins - 49600 La Chaussaire  
02 41 58 56 03 - 06 78 01 19 50  
subileau.sylvain@orange.fr

Rendez-vous dans l'une de nos salles expo :



**EXPO** BOIS & AMÉNAGEMENT  
OUVERTE AU PUBLIC

Anjou Actiparc des 3 routes  
49120 CHEMILLE  
02 41 30 97 00

# UNIS DANS LA COOPÉRATION UNIS DANS LE SPORT

[artisansartipole.fr](http://artisansartipole.fr)

## PLOMBIERS, CARRELEURS, PLÂTRIERS, ÉLECTRICIENS, CHAUFFAGISTES & COUVREURS

SARL  
**Bouchet**

Chauffage  
Géothermie  
Aérothermie  
Plomberie - Sanitaire  
Électricité  
Electro-ménager

49340 TRÉMENTINES  
02 41 62 72 46

SARL  
**DESSEVRE  
UZUREAU**

Électricité - Sanitaire - Chauffage

49120 LA CHAPELLE ROUSSELIN  
02 41 30 63 46

**B  
A  
R  
R  
É**  
*Carreleur Plâtrier*

■ Carrelage ■ Faïence ■ Dallage  
■ Chape fluide ■ **Levatox**  
■ Plâtrerie ■ Isolation  
■ Cloisons sèches

Olivier BARRÉ

Neuf et Rénovation  
Hall d'exposition

Parc économique du Vivier  
78700 St Pierre des Echaubourgs  
Tel. : 05 49 74 37 87  
contact@barre-carrelage.fr  
[www.barre-carrelage.fr](http://www.barre-carrelage.fr)



**OGER  
LEFRÈCHE**  
COUVERTURE  
ZINGUERIE

49300 CHOLET - 02 41 62 27 98

**F FERCHAUD**  
*électricité*  
Résidentiel - Tertiaire - Industriel  
Portail automatique - Alarme - Vidéo-surveillance  
78700 LOUBLANDE 06 17 73 30 85  
*Nicolas Ferchaud, votre électricien  
spécialiste du portail automatique.*

**Dixneuf** Sanitaire  
Électricité  
Chauffage  
Climatisation

49280 LA SÉGUINIÈRE  
02 41 56 88 60



**EXPO** BAIN & CARRELAGE  
OUVERTE AU PUBLIC

Sortie n°7 ZI la Bergerie  
49280 LA SEGUINIÈRE  
02 41 71 07 00



Recrutement Évaluation  
Conseil RH

JBL Conseil  
partenaire solidaire  
et engagé



ABONÉ  BIO

Abonné aux bons plans bio !

Des marques  
d'Hygiène bio fabriquées  
près de chez vous,  
à Somloire.



  suivez-nous !

**-20%** sur [aboneobio.com](https://aboneobio.com)  
Code **CHOLETBASKET**

Offre valable jusqu'au 31/07/2022. Hors frais de port - 1 fois par compte client

**COSLYS**

*Étamine*  
du lys

Lilas  
**BLANC**  
LABORATOIRES

les couleurs de  
*Jeanne*

**CAPT**  
hygiène