

SOIR DE MATCH

26^{ÈME} JOURNÉE

SAMEDI 2 AVRIL À 20H



VS



PARTENAIRES INSTITUTIONNELS



PARTENAIRES PREMIER



PARTENAIRES MAJORS



Respectons l'environnement. Ne jetez pas ce programme dans la salle ou sur la voie publique. Merci !

**VOS PROJETS ONT
DE BEAUX DIMANCHES
DEVANT EUX**

**VOTRE LEROY MERLIN CHOLET EST DÉSORMAIS
OUVERT LE DIMANCHE
DE 9h À 13h ET DE 14h À 17h**

PARTENAIRE OFFICIEL DU SOIR DE MATCH



« TU PREFERES » AVEC BORIS DALLO

Attaque ou défense ?

Attaque

Dunk ou cross ?

Dunk

Euroleague ou NBA ?

NBA

Film ou série ?

Série

Thé ou café ?

Thé

Insta ou TikTok ?

Insta

Été ou hiver ?

Été

Mer ou montagne ?

Mer

Abdos ou pompes ?

Pompes

Messi ou Ronaldo ?

Mbappé !

Burger ou pizza ?

Pizza

Nourriture française ou

nourriture américaine ?

Nourriture française

Chanter ou danser ?

Danser en chantant

Victoire d'1 point ou

victoire de 20 points ?

Victoire de 20 points

Chat ou chien ?

Chien

Jouer en rouge ou jouer

en blanc ?

Jouer en blanc

Photo : E. Lezambard



CUISINE

POÊLE &
CHEMINÉE

DRESSING



CHOLET

1, RUE DE L'ALBERTA
RD PT DÉCATHLON-CULTURA

www.esprithexa.fr

JOLLY
JG **RANIT**

Fabricant
&
Poseur

RETROUVER NOS RÉALISATIONS SUR

www.jollygranit.com

- Plans de travail de cuisine
- Bac à douche à l'italienne
- Taille de pierre
- Fabrication et pose de monuments funéraires
- Tous travaux de cimetière-marbrerie

VENTE AUX
& PARTICULIERS
PROFESSIONNELS



CORON // 02 41 55 75 95 - info@jollygranit.com



Nous partageons les mêmes valeurs :
l'esprit d'équipe, la solidarité, le respect et le courage.

1 rue de la Sarthe - Cholet - 02 41 49 16 00
mutuellelacholetaise.fr

Groupe
HOFICA



Maroquinerie
Sellerie-Garnissage
Broderie
Séigraphie
Mise en relief
Impression numérique
Découpe numérique

ATELIER DOUessin | COSY Design | COSY Equipement
EVIDENCE | HOFICOUPE | MAROFICA | PACT EUROPACT

www.hofica.com - 49360 Maulévrier



GERMOND
associés



Solutions d'Assurances Particuliers & Professionnels



02 41 65 24 40

CHOLET

✉ germondassocies@mma.fr



www.germondassocies.com

N°ORIAS 07036978 www.orias.fr

CLASSEMENT		*au 30/03/22	MATCHES		
ÉQUIPES	%		MJ	V	D
1	Boulogne Levallois Métropolitains 92	70.8	24	17	7
2	A.S. Monaco Basket	70.8	24	17	7
3	LDLC Asvel	66.7	24	16	8
4	Le Mans Sarthe Basket	62.5	24	15	9
5	Élan Béarnais Pau Lacq Orthez	60.9	23	14	9
6	JDA Dijon Basket	60	23	15	10
7	SIG Strasbourg	56	25	14	11
8	Limoges CSP	56	25	14	11
9	Nanterre 92	52	25	13	12
10	Cholet Basket	48	25	12	13
11	JL Bourg Basket	45.8	24	11	13
12	BCM Gravelines Dunkerque	44	25	11	14
13	Chorale Roanne Basket	40	25	10	15
14	Paris Basketball	40	25	10	15
15	ESSM Le Portail Côte d'Opale	36	25	9	16
16	Orléans Loiret Basket	33.3	24	8	16
17	Champagne Basket	29.2	24	7	17
18	Fos Provence Basket	29.2	24	7	17



7, rue Toutlemonde - 49300 CHOLET
 Tél. 02 41 58 60 39 - Fax 02 41 71 25 72
www.transports-tradis.com



CO|ME|RA CUISINES



cuisines
fabriquées
en Vendée
avec ♥

CHOLET

10 rue du Lac Erié - ZI de l'Écuyère
 (près d'Intersport)

LES HERBIERS

Rue de la Noue
 (près de La Cervoiserie)



monsieur
meuble
Expert LITIER
by monsieur **meuble**

20 AVENUE EDMOND MICHELET - **CHOLET**

02 41 55 66 54

OUVERTURE

Le lundi de 14h à 19h - Du mardi au vendredi de 9h30 à 12h et de 14h à 19h
Le samedi de 9h30 à 19h sans interruption.

LE SPÉCIALISTE DE L'ÉQUIPEMENT
de la **MAISON** et du **JARDIN**
POUR LES PROS & LES PARTICULIERS




Bienvenue sur notre terrain de jeu
www.banliat.com
Code PROMO : 8DKBPP8R

SÉANCES DE DÉDICACES BRIOCHE PASQUIER AU SUPER U MORTAGNE/ SÈVRE (09/03) ET AU HYPER U LES HERBIERS (23/03)

L'équipe de Cholet Basket était présente le mercredi 9 mars au Super U de Mortagne Sur Sèvre, et le mercredi 23 mars au Hyper U Les Herbiers, pour des séances de dédicaces organisées par notre Partenaire Brioche Pasquier.

C'était l'occasion pour petits et grands de venir à la rencontre des joueurs et de leur demander photos et autographes. Un exercice auquel les choletais se sont prêtés avec plaisir !



CHOLET BASKET	MJ	Min	Pts	%2	%3	%LF	Rbs	Pd	In	Bp	Ctr	Fte	Éval
Dominic ARTIS	24	28.1	14	51.7	38	75.6	3.1	4.5	1.3	2	0.1	2.1	14.5
O.D. ANOSIKE	7	24.3	9.1	55.3	0	66.7	7.3	1.9	0.7	1.9	0.1	3.6	13.3
D.J. HOGG	17	24.8	11.3	66	37.2	85.7	3.6	1.8	0.5	1.9	0.9	2.7	11.7
Yoan MAKOUNDOU	25	22.5	9.4	56.4	39.5	75	5.2	0.8	0.5	1.3	1	2.4	11.7
Darrin GOVENS	24	27.4	10.6	56.3	43.2	78.1	2.3	4	1.1	2.2	0	2.5	11.6
Mianta DIARRA	22	19	7.8	67.3	25	38.5	5.2	0.6	0.3	1.2	0.4	2.1	10.2
Boris DALLO	25	24.6	7.8	44.9	34.8	81.3	3.8	2.6	1.1	2.2	0.2	1.6	8.9
Kennedy MEEKS	20	15.7	7.6	47.4	33.3	88.5	4	1	0.7	1.2	0.4	2.8	8.6
Peter JOK	24	19.5	8.6	49.4	43.1	89.5	2.7	0.7	0.8	1.1	0.1	1.8	8.3
T.J. CAMPBELL	11	22.7	8.6	62.1	31.7	86.4	1.2	2.8	0.6	1.6	0	2.9	7.6
Hugo ROBINEAU	21	10.8	3.8	57.6	23.1	82.1	1.4	1	0.4	0.7	0	1.7	4.4
Nathan DE SOUSA	22	10	1	32.1	3.1	50	1.1	0.8	0.6	0.9	0.1	1.6	0.3
Moyenne Équipe	25	/	80.1	54.1	35.8	77.4	35.1	18	7	15.5	2.6	20.8	92.9
STRASBOURG	MJ	Min	Pts	%2	%3	%LF	Rbs	Pd	In	Bp	Ctr	Fte	Éval
Kameron TAYLOR	10	27.1	12.6	54.6	33.3	60	5.4	3.8	1.6	2.3	0.7	2.8	15.5
John ROBERSON	16	26.2	15.3	47.9	40.3	94.7	1.3	4.4	0.9	2.1	0	3.1	13.6
Jean-Baptiste MAILLE	25	23.5	7.4	58.4	39.2	83.7	3.6	5.4	1.4	1.8	0	2.6	13.2
Léopold CAVALIERE	23	22.4	22.4	63.1	15.8	70.2	5.4	1	0.6	0.7	0.3	2.7	12.1
Matt MITCHELL	25	24.8	11.4	50	22.9	86.3	4.6	1.5	0.8	1.4	0.3	2.7	11.6
Yannis MORIN	17	20.8	8.9	48.4	0	64.6	5.5	1.9	0.8	1.9	0.7	2.8	11.1
Jordan HOWARD	6	23.2	12.5	46.7	47.2	83.3	1.2	1.5	0.8	0.7	0	1.8	10.5
Ike UDANOH	24	21	6.6	53.1	0	51.3	5	2	1.1	1.9	0.2	2.3	9.7
Jaromir BOHACIK	20	23.9	9.7	38.8	41.5	96.2	2.5	1.6	0.7	1	0.1	2.6	8.8
DeAndre LANSDOWNNE	25	22.5	9.3	47	32.4	62.7	2.4	1.9	1.1	0.6	0.2	2.8	8.5
Gaylor CURIER	24	11.9	5.3	38.9	37.7	86.7	1	0.4	0.3	0.5	0.1	1.3	3.5
Moyenne Équipe	25	/	84.5	50.7	36.8	77	35.9	19.9	7.9	12.8	1.9	22.4	100

*Stats au 30 mars 2022

La Foir'Fouille

C'EST LA FÊTE À LA MAISON !   

S'ÉQUIPER 

ORER  CUISINER | DÉCORER CUIS

TER  FÊTER  FÊT

LES HERBIERS | SAINT GEREON | ORVAULT | CHOLET

BASSE GOULAINNE | LA ROCHE SUR YON | ANGERS **NOUVEAU**



Rejoignez nous !

www.savel.fr

**LA SAVEUR
DES BELLES
VOLAILLES**

SAVEL SIALE
LE JOLI BOIS
49280 LA SEGUINIERE
02-41-75-24-20



Solutions pour l'emploi et les compétences

Travail Intérimaire • Recrutement • Accompagnement • Formation

350 agences d'emploi, 1 cabinet de recrutement avec 11 implantations régionales, 1 pôle de formation

CHOLET
142 Avenue du Maréchal Leclerc
02 41 63 98 10 - actual.cholet@groupeactual.eu

LES HERBIERS
21 rue de Saumur
02 51 61 09 00 - actual.lesherbiers@groupeactual.eu

BOUFFÈRE
1 bis et 3 rue Augustin FRESNEL - Bâtiment B
02 51 05 98 30 - actual.bouffere@groupeactual.eu

MORTAGNE SUR SEVRE
2, rue nationale
02 30 25 30 15 - actual.mortagne@groupeactual.eu
groupeactual.eu

 **actual**
CONSTRUISSONS ENSEMBLE
VOTRE TRAVAIL

GO **intérim**
PARTENAIRE RH



Victoria & Ludivine

Agence GO CHOLET

14 Bd du Général FAIDHERBE

49300 CHOLET

Tél : 02.41.55.16.00

Mail : cholet@go-interim.fr

www.go-interim.fr

Suivez-nous!



#vienschezgo!

Du lundi au vendredi
8H30-12H / 14H-18H00

CHOLET - RENNES - REDON - NANTES - LORIENT - LA FERTE BERNARD - LAMBALLE - PONTCHATEAU - QUILLY



ZOOM SUR L'ADVERSAIRE : SIG STRASBOURG

Les Strasbourgeois se déplacent à Cholet avec un bilan de 14 victoires pour 11 défaites. L'équipe se classe à la 7ème place. Après leur week-end au Top 8 à Trélazé, qui s'est soldé par une place en finale de la Coupe de France, l'équipe de Lassi Tuovi recevait Paris Basketball ce mardi 29 mars. Le retour au championnat de la SIG aura été compliqué, malgré un duo CAVALIERE (23 d'éval) / MAILLE (25 d'éval), c'est bien Paris qui remporte ce match grâce à un 0-13 en 1'50. C'est sûrement avec l'envie de se rattraper de cette défaite que Strasbourg vient affronter Cholet ce samedi.



Score du match aller :

Victoire de CB 73 à 74.

Dernier duel à la Meilleraie :

Dans le cadre de la 30ème journée de Jeep Élite saison 2020/21, Strasbourg s'était imposé 90 à 97 à La Meilleraie.

Christophe RANNOU



ZA de la Roche Blanche
La Chapelle Rousselin
49120 CHEMILLÉ-EN-ANJOU
contact@ets-rannou.fr
02 41 30 51 90



MAÇONNERIE ♦ COUVERTURE ♦ CARRELAGE

S.A.R.L. DAVY FRERES

maçonnerie - restauration
peinture façade
pierre - carrelage - dallage

CHAPE FLUIDE BELITEX 49



www.davyfreres.fr

17, rue de la Loire
49290 BOURGNEUF EN MAUGES
Mob. : 06 26 56 86 05 - 02 41 78 31 98
Mail : info@davyfreres.fr



35 ANS
ENSEMBLE
EN ELITE

MARDI 12 AVRIL CB/ORLÉANS

Match Espoirs à 17h - Match Betclic Elite à 20h

- Salle de la Meilleraie -

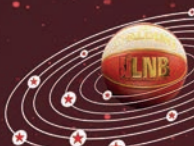
- Par internet : www.cholet-basket.com

- Par téléphone au 02 41 58 30 30

- Au Arcades Rougé et Chemillé Mauléon
(aux horaires d'ouverture de ces magasins)

- Vente de billets au Smash :
samedi 9 avril
de 9h30 à 12h

Nos bonnes étoiles,
c'est vous !
#CBFAMILY



SARL GELINEAU



CONSTRUCTIONS

Depuis 1919



MAÇONNERIE
BÉTON ARMÉ

Yoan GELINEAU

Tél. : 02 41 64 43 64
Port : 06 09 73 29 67

yoan.gelineau@sarl-gelineau-constructions.fr

42 rue Charles de Gaulle
49340 CHANTELOUP LES BOIS

www.sarl-gelineau-constructions.fr

FABRICANT
VOLETS ROULANTS
PORTES DE GARAGE



Le Cormier 5 - 49300 CHOLET

Tél. 02 41 46 89 20

Fax : 09 72 25 08 60

www.cedmat-production.com

contact@cedmatproduction.com



TRAVAUX
PUBLICS & PARTICULIERS

Terrassements en tous genres
Assainissements, Voiries réseaux divers
Démolition, Goudronnage, Enrobés
Livraison de Matériaux

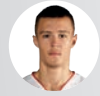
10 ancienne rte de Trémentines 49340 VEZINS
02 41 64 40 14 - contact@bouchet-vezins.com



COACH
VILA
Laurent
46 ans / FRA



ASSISTANT
LEFRANÇOIS
Fabrice
38 ans / FRA



0
DE SOUSA Nathan
Poste 1 - 1,91 m
18 ans / FRA



3
HOGG DJ
Poste 4/3 - 2,03 m
25 ans / USA



8
ROBINEAU Hugo
Poste 1 - 1,91 m
21 ans / FRA



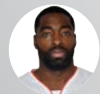
9
DIARRA Nianta
Poste 5 - 2,03 m
28 ans / FRA-MAL



13
MARSILLON-NOLÉO
Kévin
Poste 3 - 2,02 m
19 ans / FRA



14
JOK
Peter
Poste 3 - 1,96 m
27 ans / SSD



21
ANOSIKE o.d.
Poste 4/5 - 2,03 m
31 ans / NIG



41
BALFOURIER Naoll
Poste 5 - 2,16 m
18 ans / FRA



44
CAMPBELL T.J.
Poste 1 - 1,75 m
33 ans / USA



LE MATCH DE CE SOIR
VOUS EST PRÉSENTÉ PAR



12
DALLO
Boris
Poste 3 - 1,96 m
27 ans / FRA



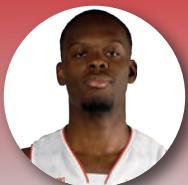
40
GOVENS
Darrin (C)
Poste 1/2 - 1,85 m
34 ans / HUN-USA



2
MEEKS
Kennedy
Poste 4/5 - 2,08 m
26 ans / USA



6
ARTIS
Dominic
Poste 1/2 - 1,87 m
28 ans / USA



5
MAKOUNDOU
Yoan
Poste 4 - 2,07 m
21 ans / FRA



CONTACTEZ VOTRE AGENT !

- > CHEMILLÉ-EN-ANJOU | L. BESSON | 02 41 30 41 05
- > CHOLET | P. SANCHEZ-CRUZ | 02 41 62 31 29
- > MAULÉON | L. GORUCHON | 05 49 81 43 92
- > MORTAGNE-SUR-SÈVRE | L. ROGER | 02 51 65 21 87
- > SÈVREMOINE | S. PUICHAUD | 02 41 55 28 65

Société d'Assurance Mutuelle à cotisations variables régie par le Code des Assurances.
Agents immatriculés Orias (www.orias.fr).

TOUTES ASSURANCES - Particuliers et Professionnels
Automobile / Habitation / Santé / Accidents de la vie / Risques professionnels



COACH
TUOVI
Lassi
35 ans / FIN



ASSISTANTS
KUHN
Frank
42 ans / FRA



ASSISTANTS
LEROY
Romain
44 ans / FRA



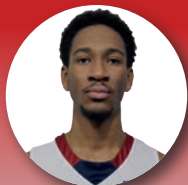
23
MAILLE
Jean-Baptiste
Poste 1/2 - 1,90 m
28 ans / FRA



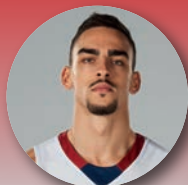
11
MITCHELL
Matt
Poste 3 - 1,98 m
23 ans / USA



12
MORIN
Yannis
Poste 5 - 2,08 m
28 ans / FRA



7
TAYLOR
Kameron
Poste 2/3 - 2,01 m
27 ans / USA



4
CAVALIERE
Leopold
Poste 3/4 - 2,03 m
25 ans / FRA



0
HOWARD
Jordan
Poste 1 - 1,80 m
26 ans / USA



3
ROBERSON
John
Poste 1 - 1,80 m
33 ans / BIH



5
UDANOH
Ike
Poste 3 - 2,02 m
32 ans / NGR



9
LANSDOWNE
DeAndre
Poste 2 - 1,88 m
32 ans / USA



17
BOHACIK
Jaromir
Poste 3 - 1,97 m
29 ans / CZE



20
VAARA
Luukas
Poste 5 - 2,06 m
20 ans / FIN



70
CURIER
Gaylor
Poste 3 - 1,97 m
30 ans / FRA

aps
Services
PROTECTION INCENDIE

21 la Bergerie
La Séguinière

aps-services.fr

aps
services
PROTECTION INCENDIE

02 41 56 01 01

L'AVENTURE COUPE DE FRANCE U17 S'ARRÊTE EN DEMI-FINALE

Le week-end dernier, les U17 de l'Académie Gautier Cholet Basket et de l'Association, encadrés par François Fiévet et Antoine Chevrier, disputaient les 1/4 et 1/2 finale de la Coupe de France U17M à Lusignan.

Ils y ont affronté en quart de finale Le Mans, match qu'ils ont remporté 70 à 50.

L'aventure s'arrête pour eux en demi-finale, après avoir été battus par Gravelines Grand Fort BCM 72 à 54.

Bravo à tous pour ce beau parcours !



à Cholet

150 Avenue du Maréchal Leclerc
Derrière Sécuritest

02.41.28.51.89



LA CUISINE

LE DRESSING - LA SALLE DE BAIN

depuis 1948
**CHABERT
DUVAL**

chabert-duval-cholet.fr

192 Rue Nationale 49300 CHOLET
02 43 21 41 71 - ecf.cholet@ecf-cerca.fr

VOTRE AUTO-ÉCOLE TOUS PERMIS

Code de la route

Permis à 1€ / jour

Permis B (auto ou manuelle)

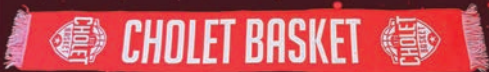
Permis AM (ex BSR)

Permis moto A1 et A2

Permis BE et B96



Offre boutique



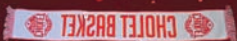
ÉCHARPE

7€

OFFRE VALABLE À LA BOUTIQUE
(À L'EXTÉRIEUR DE LA SALLE)

~~10€~~

UNIQUEMENT LE SOIR DE
MATCH SUR PRÉSENTATION DE
CETTE PAGE
(SELON LES STOCKS DISPONIBLES)



RETROUVEZ TOUS LES AUTRES PRODUITS DANS LA BOUTIQUE ET SUR LE SITE

www.cbshop.cholet-basket.com



qualéa

«bien le faire
faire le bien»

Zi du Cormier
Rue Fresnel
49303 CHOLET Cedex
Tél : 02 41 62 12 08

RÉAUTÉ CHOCOLAT



1 sachet 100g
de chocolats
OFFERT

dès 25 € d'achat
sur présentation
de ce coupon*

*Offre valable sur présentation de l'offre
sur un seul ticket dans votre magasin,
hors dragées et macarons, sous réserve
des stocks disponibles.

CHOCOLATS | BISCUITS | MACARONS | CONFISERIES | DRAGÉES

RUE DES PAGANNES (EN FACE CONFORAMA) À CHOLET

02 72 34 12 85 reaute-chocolat.com



POUR VOTRE SANTÉ, PRATIQUEZ UNE ACTIVITÉ PHYSIQUE RÉGULIÈRE. WWW.MANGERBOUGER.FR



QUESTIONS À ADRIEN PEREIRA

Peux-tu te présenter rapidement ?

Je m'appelle Adrien Pereira, j'ai 18 ans et je suis actuellement en terminale générale. Je viens de Vendée, plus précisément de St Germain de Princay. J'ai commencé le basket à 5 ans et ça fait 4 ans que je suis à Cholet Basket.

Quels sont tes objectifs personnels pour cette saison ?

J'espère aider au mieux l'équipe U18 à gagner le championnat, ça serait fou, et j'espère aussi pouvoir participer au Trophée du Futur avec les Espoirs. Je continuerai aussi à préparer la saison prochaine en travaillant sur mes points faibles.

Comment abordes-tu les matches avec les Espoirs ?

Au début, j'étais vraiment stressé car c'est vraiment différent des matches U18. Mais maintenant ça va déjà mieux, je sais ce que j'ai à faire sur le terrain et j'ai un peu moins de stress.

Comment arrives-tu à gérer le basket et les études ?

C'est assez compliqué parce que je ne n'ai pas toujours beaucoup de temps pour travailler entre les entraînements en semaine et les matches le week-end, mais j'arrive à gérer quand même.

Quelles sont tes occupations en dehors du basket ?

En dehors du basket, j'aime bien sortir avec les gars, et je joue des fois à la console.

Photo : E. L'Éclair



BARBINIÈRE
CHÂTEAU DE LA BARBINIÈRE

www.chateau-barbiniere.com   



Hôtel**** - Restaurants
Séminaires - Mariages - Évènements

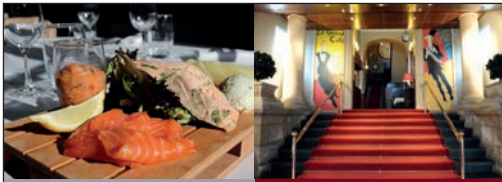
02 51 92 46 00 - contact@chateau-barbiniere.com
La Barbinière - 85290 Saint-Laurent-sur-Sèvre



LE BORD DU LAC
RESTAURANT

Restaurant • Café
Boissons • Glaces

02 41 62 13 95
www.le-bord-du-lac.fr
Port de Ribou 49300 Cholet



GRAND CAFE

brasserie - pâtisserie

www.restaurant-grand-cafe.fr

OUVERT
7 jours
7
OUVERT
Service jusqu'à 23 h 30



Au cœur du centre-ville / Grands parkings
1 place Travot - 49300 Cholet - 02 41 65 82 41



RESTAURANT
À LA BONNE HEURE

Centre Commercial PK3 - Route des Sables

49300 CHOLET

Tél : 02 41 62 55 09

Découvrez le plaisir
en **équilibre!**



Menus à volonté
à partir de

10 €99

comprenant les buffets
d'entrées et de desserts à
volonté ainsi qu'un plat chaud

Pour votre santé, évitez de grignoter entre les repas.
www.mangerbouger.fr

**1 MAXI BEST OF
BIG MAC ACHETÉ**



SAISON 2021/2022

**1 BIG MAC
OFFERT**



*Offre non cumulable avec d'autres promotions, valable uniquement dans les restaurants de Cholet Sud, Cholet Nord, Saint-André et Beupréau le soir du match contre remise de ce coupon.

85500 *Les Herbiers*

TEL : 02 51 92 96 55 - FAX : 02 51 64 87 78
www.leroylogistique.com



LE ROY
logistique



 **CESBRON** Bois
Menuiserie Alu, PVC, Bois

**Charpente - Menuiserie
Construction Bois
Isolation Extérieure
Agencement Interieur**

**06.70.58.50.64
06.31.30.83.88**

15 RUE DU GUE - NEUVY-EN-MAUGES
49120 CHEMILLE-EN-ANJOU - Tél. : 02.41.71.34.81
email : cesbronbois@orange.fr - site Internet : www.cesbronbois.com

*Revisitez
votre ambiance!*

SARL **LCB**  éco

SARL LCB DÉCO

02 41 46 00 51 / 06 71 79 13 60
contact@lcb-deco.fr

Les ogeards - 49340 CHANTELOUP LES BOIS

**UN PROJET
DE POÊLE OU
DE CHEMINÉE ?**

Faites confiance à un
EXPERT CHALEUR BOIS

Retrouvez-nous sur

 www.expertschaleurbois.fr

 #LesExpertsChaleurBois

 #les_experts_chaleur_bois

**LES
EXPERTS
CHALEUR
BOIS**



Artisans
ARTIPOLE

MENUISIERS, CHARPENTIERS, CUISINISTES, AGENCEURS & COUVREURS

RB
René Bidet
FABRICANT

MOBILIER - AMÉNAGEMENTS D'INTÉRIEURS
AGENCEMENT.

2, rue N. D. des Mirages - BP 70024 - 49100 ALLAS - Tél. 02 41 64 34 72
e-mail : artisan@renebidet.com - site : renebidet.com

Artim

MENUISERIE - ISOLATION - DEPANNAGE

www.artim-menuisier.fr

02 41 58 41 85

G.A.S
Gabbard Agencement Services
Menuisier / Plaquiste / Isolation

3 rue des Amandiers - 49340 TREMENTINES

07 87 33 38 38

julien.gabbillard@gas49.fr - www.gas49-agencement.fr

FE
FERMETURES CONFORT

Menuiseries - Portes d'entrée - Volets battants et roulants
Portes de garage - Portails - Stores bannes - Pergolas alu

Cholet - St Georges des Gardes
Tél. : 02 41 62 90 34
www.fermeturesconfort49.fr

MOBILIER EN RESINE

YVAN
LONDREAU

4, rue du Chêne Percé - St René Vn Moutges
49110 MONTREVAULT SUR EVAL
Tél. : 07 85.00.97.77

Subileau
Menuiserie-Charpente
Neuf & Réhabilitation

29 rue des moulins - 49600 La Chaussaire
02 41 58 56 03 - 06 78 01 19 50
subileau.sylvain@orange.fr

Rendez-vous dans l'une de nos salles expo :



EXPO BOIS & AMENAGEMENT
OUVERTE AU PUBLIC

Anjou Actiparc des 3 routes
49120 CHEMILLE
02 41 30 97 00

UNIS DANS LA COOPÉRATION UNIS DANS LE SPORT

artisansartipole.fr

PLOMBIERS, CARRELEURS, PLÂTRIERS, ÉLECTRICIENS, CHAUFFAGISTES & COUVREURS

SARL Bouchet
Chauffage
Géothermie
Aérothermie
Plomberie - Sanitaire
Électricité
Electro-ménager
49340 TRÉMENTINES
02 41 62 72 46

**SARL DESSEVRE
UZUREAU**
Électricité - Sanitaire - Chauffage
49120 LA CHAPELLE ROUSSELIN
02 41 30 63 46

BARRÉ
Carreleur Plâtrier
■ Carrelage ■ Faïence ■ Dallage
■ Chape fluide ■ **Levatox**
■ Plâtrerie ■ Isolation
■ Cloisons sèches
Olivier BARRÉ
Paris économique du Vivier
78700 St Pierre des Champs
Tel. : 05 49 74 37 87
contact@barre-carrelage.fr
www.barre-carrelage.fr
Neuf et Rénovation
Hall d'exposition

**OGER
LEFRÈCHE**
COUVERTURE
ZINGUERIE
49300 CHOLET - 02 41 62 27 98

F FERCHAUD
électricité
Résidentiel - Tertiaire - Industriel
Portail automatique - Alarme - Vidéo-surveillance
78700 LOUBLANDE 06 17 73 30 85
Nicolas Ferchaud, votre électricien
spécialiste du portail automatique.

Dixneuf
Sanitaire
Électricité
Chauffage
Climatisation
49280 LA SÉGUINIÈRE
02 41 56 88 60



EXPO
OUVERTE AU PUBLIC
**BAIN &
CARRELAGE**

Sortie n°7 ZI la Bergerie
49280 LA SEGUINIÈRE
02 41 71 07 00



Recrutement Évaluation Conseil RH

JBL Conseil
partenaire solidaire
et engagé





ABONÉ BIO

Abonné aux bons plans bio !

**Des marques
d'Hygiène bio fabriquées
près de chez vous,
à Somloire.**



  suivez-nous !

-20% sur aboneobio.com
Code CHOLETBASKET

Offre valable jusqu'au 31/07/2022. Hors frais de port - 1 fois par compte client

