

SOIR DE MATCH

30^{ÈME} JOURNÉE

MARDI 19 AVRIL À 20H



VS



© E. LUZAMBARD

PARTENAIRES INSTITUTIONNELS



PARTENAIRES PRIMUM



PARTENAIRES MAJORS



Respectons l'environnement. Ne jetez pas ce programme dans la salle ou sur la voie publique. Merci !

**VOS PROJETS ONT
DE BEAUX DIMANCHES
DEVANT EUX**

**VOTRE LEROY MERLIN CHOLET EST DÉSORMAIS
OUVERT LE DIMANCHE
DE 9h À 13h ET DE 14h À 17h**

PARTENAIRE OFFICIEL DU SOIR DE MATCH



« TU PRÉFÈRES » AVEC NATHAN DE SOUSA

Attaque ou défense ?

Attaque

Dunk ou cross ?

Dunk

Euroleague ou NBA ?

NBA mais j'aime bien l'Euroleague

Film ou série ?

Série

Thé ou café ?

Thé

Insta ou TikTok ?

Insta

Été ou hiver ?

Été

Mer ou montagne ?

Mer

Abdos ou pompes ?

Abdos



Messi ou Ronaldo ?

Ronaldo, il n'y a pas de question à se poser !

Burger ou pizza ?

Burger

Nourriture française ou nourriture américaine ?

Nourriture portugaise, mdr !

Chanter ou danser ?

Danser

Victoire d'1 point ou victoire de 20 points ?

Victoire d'1 point

Chat ou chien ?

Chat

Jouer en rouge ou jouer en blanc ?

Jouer en blanc

Photo : E. Lezambard



CUISINE

POÊLE & CHEMINÉE

DRESSING



CHOLET

1, RUE DE L'ALBERTA
RD PT DÉCATHLON-CULTURA

www.esprithexa.fr

JOLLY
JG **RANIT**

Fabricant & Poseur



RETROUVER NOS RÉALISATIONS SUR
www.jollygranit.com

- Plans de travail de cuisine
- Bac à douche à l'italienne
- Taille de pierre
- Fabrication et pose de monuments funéraires
- Tous travaux de cimetière-marbrerie

VENTE AUX PARTICULIERS & PROFESSIONNELS



CORON // 02 41 55 75 95 - info@jollygranit.com



Nous partageons les mêmes valeurs :
l'esprit d'équipe, la solidarité, le respect et le courage.

1 rue de la Sarthe - Cholet - 02 41 49 16 00
mutuellelacholetaise.fr

Groupe
HOFICA



Maroquinerie
Sellerie-Garnissage
Broderie
Sérigraphie
Mise en relief
Impression numérique
Découpe numérique

ATELIER DOUessin | COSY Design | COSY Equipement
EVIDENCE | HOFICOUPE | MAROFICA | PACT EUROPACT

www.hofica.com - 49360 Maulévrier



GERMOND
associés



Solutions d'Assurances Particuliers & Professionnels



02 41 65 24 40

CHOLET

✉ germondassocies@mma.fr



www.germondassocies.com

N°ORIAS 07036978 www.orias.fr

CLASSEMENT <small>*avant la 29ème journée</small>		MATCHES			
ÉQUIPES	%	MJ	V	D	
1	Boulogne Levallois Métropolitains 92	75	28	21	7
2	A.S. Monaco Basket	71.4	28	20	8
3	LDLC Asvel	70.4	27	19	8
4	Élan Béarnais Pau Lacq Orthez	61.5	26	16	10
5	Limoges CSP	60.7	28	17	11
6	SIG Strasbourg	59.3	27	16	11
7	JDA Dijon Basket	57.1	28	16	12
8	Le Mans Sarthe Basket	53.6	28	15	13
9	Nanterre 92	53.6	28	15	13
10	Cholet Basket	50	28	14	14
11	JL Bourg Basket	48.2	27	13	14
12	BCM Gravelines Dunkerque	42.9	28	12	16
13	Chorale Roanne Basket	39.3	28	11	17
14	Paris Basketball	39.3	28	11	17
15	Fos Provence Basket	32.1	28	9	19
16	ESSM Le Portel Côte d'Opale	32.1	28	9	19
17	Orléans Loiret Basket	29.6	27	8	19
18	Champagne Basket	25	28	7	21



7, rue Toutlemonde - 49300 CHOLET
 Tél. 02 41 58 60 39 - Fax 02 41 71 25 72
www.transports-tradis.com



CO|ME|RA CUISINES

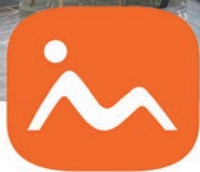


CHOLET

10 rue du Lac Erié - ZI de l'Ecuyère
 (près d'Intersport)

LES HERBIERS

Rue de la Noue
 (près de La Cervoiserie)



monsieur
meuble
Expert LITIER
by monsieur **meuble**

20 AVENUE EDMOND MICHELET - **CHOLET**

02 41 55 66 54

OUVERTURE

du lundi de 14h à 19h - du mardi au vendredi de 9h30 à 12h et de 14h à 19h
le samedi de 9h30 à 19h sans interruption

LE SPÉCIALISTE DE L'ÉQUIPEMENT
de la **MAISON** et du **JARDIN**
POUR LES PROS & LES PARTICULIERS




Bienvenue sur notre terrain de jeu
www.banliat.com
Code PROMO : 8DKBPP8R

CHOLET BASKET OBTIENT LES LABELS CLUB FORMATEUR MÉTROPOLE 2 (***) ET 3 (****) ÉTOILES FÉMININ ET MASCULIN

L'Association Cholet Basket est fière d'avoir obtenu, par la Fédération Française de Basket Ball, le Label Club Formateur Métropole 2 (***) et 3 (****) étoiles Féminin, ainsi que le Label Club Formateur Métropole 2 (***) et 3 (****) étoiles Masculin.

Ces distinctions sont le gage de la qualité de la formation fournie par les acteurs du club.



CHOLET BASKET	MJ	Min	Pts	%2	%3	%LF	Rbs	Pd	In	Bp	Ctr	Fte	Éval
D.D. ANOSKE	9	24.4	10.4	59.1	0	66.7	7.3	1.9	0.8	2	0.1	3.3	14.4
Dominic ARTIS	27	27.8	13.8	49.2	38.3	75	3.1	4.3	1.3	1.9	0.1	2.2	14
D.J. HOGG	20	25.3	12.6	65.2	41.5	85	4.3	1.7	0.5	1.8	1	2.7	13.6
Darrin GOVENS	27	27.2	10.2	54.5	42.4	80	2.2	3.9	1.1	2	0	2.5	11.2
Yoan MAKOUNDOU	27	22.4	9	55.7	36.6	75.9	5.3	0.7	0.5	1.5	1	2.4	11.2
Nianta DIARRA	24	18.5	7.9	67.2	25	41.9	5	0.6	0.3	1.2	0.3	2	10.1
Boris DALLO	28	24.7	7.8	47.1	31.6	77.5	3.9	2.9	1.1	2.1	0.1	1.6	9.2
Kennedy MEEKS	22	15.8	7.7	48.4	35	86.2	4	1	0.7	1.1	0.4	2.8	8.9
Peter JOK	26	19.2	8.1	47.6	43.2	89.5	2.7	0.7	0.8	1.1	0.1	1.9	7.8
T.J. CAMPBELL	14	22.5	7.8	58.3	31.4	86.4	1.3	3.3	0.6	1.4	0	2.4	7.7
Hugo ROBINEAU	24	10.4	3.6	58.3	17.7	83.7	1.3	0.9	0.5	0.6	0	1.5	4.3
Nathan DE SOUSA	25	9.4	1	34.5	3	50	1	0.7	0.6	0.8	0	1.5	0.4
Moyenne Équipe	28	/	80.4	54.1	35.8	76.8	35.3	18.3	7.1	15.1	2.6	20.6	93.8

LE PORTEL	MJ	Min	Pts	%2	%3	%LF	Rbs	Pd	In	Bp	Ctr	Fte	Éval
Moupttaou YAROU	22	24.4	12.2	56.6	41.2	82.9	6.6	1.3	0.6	0.9	0.2	1.6	15.9
Devin DAVIS	27	27.8	12.2	50.9	36.5	78.3	5.9	1.1	1.4	1.9	0.5	2.9	13.1
Benoit MANGIN	28	32.1	8.1	46.7	40	82.4	1.8	7	0.7	3.5	0	2.3	10.3
Mathieu WOJCIECHOWSKI	28	23.2	7	51.4	38	61.2	5.3	1.4	0.9	1.1	0.4	2.8	10.2
Femi OLUJOBI	23	21.3	9.4	52.6	41.3	65.6	3.7	0.6	0.4	0.9	0.1	1.9	9
Charles-Noé ABOUO	26	22.9	8.9	47.1	43	67.4	3.2	1.1	1	1.2	0	2.6	8.7
Johan PASSAVE-DUCTEIL	27	15.9	7.6	53.3	0	75	2.8	1.1	0.4	2.1	0.3	2.9	7
Luke NELSON	11	24.4	8.6	42.9	26.4	68	1.3	4.2	0.8	2.8	0.2	2.5	5.8
Nadir HIFI	18	18.2	5.9	55.6	35.6	72.7	1.2	1.6	0.6	1.3	0.1	1.9	5.2
Lazeric JONES	5	16.4	4.2	21.4	55.6	0	1.2	1	0.6	1.4	0	1.4	2.2
Moyenne Équipe	28	/	76.4	50.1	36.8	73.8	34	17.8	6.9	16.5	2	20.5	84.8

*Stats au 14 avril 2022

La Foir'Fouille

C'EST LA FÊTE À LA MAISON !   

S'ÉQUIPER 

ORER CUISINER | DÉCORER 

TER FÊTER  

LES HERBIERS | SAINT GEREON | ORVAULT | CHOLET

BASSE GOULAINNE | LA ROCHE SUR YON | **ANGERS** 



Rejoignez nous !

www.savel.fr

**LA SAVEUR
DES BELLES
VOLAILLES**

SAVEL SIALE
LE JOLI BOIS
49280 LA SEGUINIÈRE
02-41-75-24-20



Solutions pour l'emploi et les compétences

Travail Intérimaire • Recrutement • Accompagnement • Formation

350 agences d'emploi, 1 cabinet de recrutement avec 11 implantations régionales, 1 pôle de formation

CHOLET
142 Avenue du Maréchal Leclerc
02 41 63 98 10 - actual.cholet@groupeactual.eu

LES HERBIERS
21 rue de Saumur
02 51 61 09 00 - actual.lesherbiers@groupeactual.eu

BOUFFÈRE
1 bis et 3 rue Augustin FRESNEL - Bâtiment B
02 51 05 98 30 - actual.bouffere@groupeactual.eu

MORTAGNE SUR SEVRE
2, rue nationale
02 30 25 30 15 - actual.mortagne@groupeactual.eu
groupeactual.eu

 **actual**
CONSTRUISSONS ENSEMBLE
VOTRE TRAVAIL

GO **intérim**
PARTENAIRE RH



Victoria & Ludivine

Agence GO CHOLET

14 Bd du Général FAIDHERBE

49300 CHOLET

Tél : 02.41.55.16.00

Mail : cholet@go-interim.fr

www.go-interim.fr

Suivez-nous!



#vienschezgo!

Du lundi au vendredi
8H30-12H / 14H-18H00

CHOLET - RENNES - REDON - NANTES - LORIENT - LA FERTE BERNARD - LAMBALLE - PONTCHATEAU - QUILLY



ZOOM SUR L'ADVERSAIRE : LE PORTEL

Le bilan du Portel se déplaçant à Cholet ce mardi est de 9 victoires pour 19 défaites. L'équipe se classe à la 16ème place, soit la première place non-relégable. Leur dernier match, à Boulogne, s'est soldé par une courte défaite contre le leader 99 à 94. C'est dans le money-time que les joueurs d'Éric Girard se sont fait devancer au score, pour ensuite s'incliner. À noter les performances de Devin DAVIS (26 d'éval) et de Femi OLUJOBÌ (18 d'éval). Les Portelois viennent affronter Cholet avec en tête une victoire pour continuer leur course au maintien.



Score du match aller :

Victoire de Cholet 69 à 85.

Dernier duel à la Meilleraie :

Dans le cadre de la 20ème journée de Jeep Élite saison 2020/21, Le Portel s'était incliné 86 à 78 à La Meilleraie.

*analyse réalisée avant la 29ème journée

Christophe RANNOU



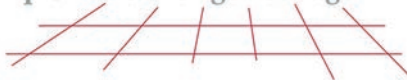
ZA de la Roche Blanche
La Chapelle Rousselin
49120 CHEMILLÉ-EN-ANJOU
contact@ets-rannou.fr
02 41 30 51 90



MAÇONNERIE ♦ COUVERTURE ♦ CARRELAGE

S.A.R.L. DAVY FRERES

maçonnerie - restauration
peinture façade
pierre - carrelage - dallage



CHAPE FLUIDE BELITEX 49



www.davyfreres.fr

17, rue de la Loire
49290 BOURGNEUF EN MAUGES
Mob. : 06 26 56 86 05 - 02 41 78 31 98
Mail : info@davyfreres.fr



35 ANS
ENSEMBLE
EN ELITE

MARDI 3 MAI

CB/BOULOGNE-LEVALLOIS

Match Espoirs à 17h - Match Betclic Elite à 20h

- Salle de la Meilleraie -

- Par internet : www.cholet-basket.com

- Par téléphone au **02 41 58 30 30**

- Au Arcades Rougé et Chemillé Mauléon

(aux horaires d'ouverture de ces magasins)

- Vente de billets au Smash :
samedi 30 avril
de 9h30 à 12h

*Nos bonnes étoiles,
c'est vous !*
#CBFAMILY



SARL GELINEAU



CONSTRUCTIONS

Depuis 1919



**MAÇONNERIE
BÉTON ARMÉ**

Yoan GELINEAU

**Tél. : 02 41 64 43 64
Port : 06 09 73 29 67**

yoan.gelineau@sarl-gelineau-constructions.fr

42 rue Charles de Gaulle
49340 CHANTELOUP LES BOIS

www.sarl-gelineau-constructions.fr

FABRICANT
VOLETS ROULANTS
PORTES DE GARAGE



Le Cormier 5 - 49300 CHOLET

Tél. 02 41 46 89 20

Fax : 09 72 25 08 60

www.cedmat-production.com

contact@cedmatproduction.com



**TRAVAUX
PUBLICS & PARTICULIERS**

**Terrassements en tous genres
Assainissements, Voiries réseaux divers
Démolition, Goudronnage, Enrobés
Livraison de Matériaux**

10 ancienne rte de Trémentines 49340 VEZINS
02 41 64 40 14 - contact@bouchet-vezins.com



COACH
VILA
Laurent

46 ans / FRA



ASSISTANT
LEFRANÇOIS
Fabrice

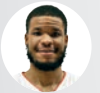
38 ans / FRA



0

DE SOUSA Nathan

Poste 1 - 1,91 m
18 ans / FRA



2

MEEKS Kennedy

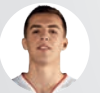
Poste 4/5 - 2,08 m
26 ans / USA



3

HOGG DJ

Poste 4/3 - 2,03 m
25 ans / USA



8

ROBINEAU Hugo

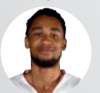
Poste 1 - 1,91 m
21 ans / FRA



9

DIARRA Nianta

Poste 5 - 2,03 m
28 ans / FRA-MAL



13

MARSILLON-NOLÉ

Kévin
Poste 3 - 2,02 m
19 ans / FRA



14

JOK Peter

Poste 3 - 1,96 m
27 ans / FRA-USA



41

BALFOURIER Naoll

Poste 5 - 2,16 m
18 ans / FRA



44

CAMPBELL T.J.

Poste 1 - 1,75 m
33 ans / USA

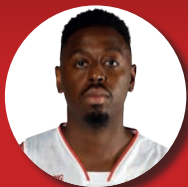


LE MATCH DE CE SOIR
VOUS EST PRÉSENTÉ PAR

12

DALLO
Boris

Poste 3 - 1,96 m
27 ans / FRA



40

GOVENS
Darrin (C)

Poste 1/2 - 1,85 m
34 ans / HUN-USA



21

ANOSIKE
O.D.

Poste 4/5 - 2,03 m
31 ans / NIG



6

ARTIS
Dominic

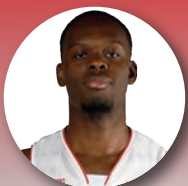
Poste 1/2 - 1,87 m
28 ans / USA



5

MAKOUNDOU
Yoan

Poste 4 - 2,07 m
21 ans / FRA



CONTACTEZ VOTRE AGENT !

- > CHEMILLÉ-EN-ANJOU | L. BESSON | 02 41 30 41 05
- > CHOLET | P. SANCHEZ-CRUZ | 02 41 62 31 29
- > MAULÉON | L. GORUCHON | 05 49 81 43 92
- > MORTAGNE-SUR-SÈVRE | L. ROGER | 02 51 65 21 87
- > SÈVREMOINE | S. PUICHAUD | 02 41 55 28 65

Société d'Assurance Mutuelle à cotisations variables régie par le Code des Assurances.
Agents immatriculés Orias (www.orias.fr).

TOUTES ASSURANCES - Particuliers et Professionnels

Automobile / Habitation / Santé / Accidents de la vie / Risques professionnels



Parrain de la rencontre



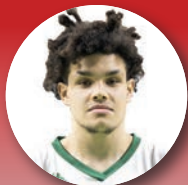
6
MANGIN
Benoît
Poste 1 - 1,88 m
33 ans / FRA



15
DAVIS
Devin
Poste 1 - 1,98 m
27 ans / USA



8
YAROU
Mouphtaou
Poste 5 - 2,06 m
31 ans / BEN



2
HIFI
Nadir
Poste 2 - 1,90 m
19 ans / FRA



7
OLUJOBI
Femi
Poste 4/5 - 2,06 m
26 ans / USA



COACH
GIRARD
Eric
57 ans / FRA



ASSISTANT
RICOUX
Arnaud
FRA



1
ABOU
Charles-Noé
Poste 3 - 1,96 m
32 ans / CIV



4
PAZERA
Tadas
Poste 2/3 - 1,94 m
24 ans / LTU



11
JONES
Lazeric
Poste 1 - 1,82 m
31 ans / USA



13
PASSAVE-DUCTEIL
Johan
Poste 4/5 - 1,98 m
36 ans / FRA



19
NELSON
Luke
Poste 2 - 1,90 m
26 ans / GBR



27
WOJCIECHOWSKI
Mathieu
Poste 3 - 2,03 m
29 ans / FRA



aps
services

PROTECTION INCENDIE



21 la Bergerie
La Séguinière



aps-services.fr

02 41 56 01 01

L'application officielle de Cholet Basket pour toute la #CBFAMILY.



ACTUS, VIDÉOS,
MATCHES EN LIVE,
CALENDRIER, RÉSULTATS,
EFFECTIFS, BILLETTERIE...

TÉLÉCHARGEZ-LA VITE !



à Cholet

150 Avenue du Maréchal Leclerc
Derrière Sécuritest
02.41.28.51.89



LA CUISINE

LE DRESSING - LA SALLE DE BAIN



chabert-duval-cholet.fr

192 Rue Nationale 49300 CHOLET
02 43 21 41 71 - ecf.cholet@ecf-cerca.fr

VOTRE AUTO-ÉCOLE TOUS PERMIS

Code de la route

Permis à 1€ / jour

Permis B (auto ou manuelle)

Permis AM (ex BSR)

Permis moto A1 et A2

Permis BE et B96



Offre boutique

PETITS PANIERS DE BASKET

~~10€~~

8€

OFFRE VALABLE À LA BOUTIQUE
(À L'EXTÉRIEUR DE LA SALLE)

20%
DE RÉDUCTION

UNIQUEMENT LE SOIR DE
MATCH SUR PRÉSENTATION DE
CETTE PAGE
(SELON LES STOCKS DISPONIBLES)



RETROUVEZ TOUS LES AUTRES PRODUITS DANS LA BOUTIQUE ET SUR LE SITE

www.cbshop.cholet-basket.com



qualéa

«bien le faire
faire le bien»

Zi du Cormier
Rue Fresnel
49303 CHOLET Cedex
Tél : 02 41 62 12 08

RÉAUTÉ CHOCOLAT



1 sachet 100g de chocolats OFFERT

dès 25 € d'achat
sur présentation
de ce coupon*

*Offre valable sur présentation de l'offre
sur un seul ticket dans votre magasin,
hors dragées et macarons, sous réserve
des stocks disponibles.

CHOCOLATS | BISCUITS | MACARONS | CONFISERIES | DRAGÉES

RUE DES PAGANNES (EN FACE CONFORAMA) À CHOLET

02 72 34 12 85 reaute-chocolat.com

POUR VOTRE SANTÉ, PRATIQUEZ UNE ACTIVITÉ PHYSIQUE RÉGULIÈRE. WWW.MANGERBOUGER.FR



QUESTIONS À FRANÇOIS FIEVET

Peux-tu te présenter rapidement ?

François Fiévet, j'ai 29 ans. J'ai débuté le basket dans le club de St André de la Marche, commune dont je suis originaire. D'abord joueur, puis entraîneur et enfin arbitre, j'ai eu l'opportunité de rejoindre CB en 2013 avec pour missions principales : la formation des arbitres et l'entraînement des équipes de jeunes. En 2015, j'ai passé mon Diplôme d'État basket, intégrant en parallèle l'Académie Gautier CB en tant qu'entraîneur assistant des U18 Élite. A partir de la saison suivante, Sylvain Delorme est devenu entraîneur de l'équipe Espoirs et les dirigeants m'ont fait confiance en me permettant de lui succéder.

Quels sont les objectifs de cette saison pour ton équipe ?

L'objectif prioritaire est le même chaque saison : accompagner au maximum les jeunes dans leur développement afin qu'à terme, les meilleurs d'entre eux intègrent l'Équipe Professionnelle de Cholet Basket. D'un point de vue collectif, nous réalisons une belle saison et nous espérons nous qualifier pour le Final Four U18 qui aura lieu les 14 et 15 mai à Bassens.

Comment prépares-tu les matches ?

L'entraînement du lundi est consacré aux apprentissages techniques par poste de jeu. Du mardi au jeudi, les U18 sont répartis dans 2 groupes. Les joueurs en 1ère année s'entraînent avec l'équipe U17. Les 2èmes et 3èmes années sont avec l'équipe Espoirs. Les contenus des séances sont évolutifs. Le début de semaine est très axé sur la progression individuelle. Les contenus pré-collectifs offensifs et défensifs sont intégrés progressivement au fil des jours. Le vendredi, l'équipe U18 est réunie pour s'entraîner ensemble et préparer le match du week-end. 3 à 4 séances hebdomadaires de préparation physique sont également programmées ainsi que 1 à 2 séances de perfectionnement technique individualisée en fonction de l'emploi du temps scolaire de chaque jeune.

Quelles sont tes occupations en dehors du basket ?

J'ai la chance de faire un métier passionnant donc j'y consacre la plus grande partie de mon temps. En dehors du basket, j'aime bien sortir, passer du temps en famille, regarder des séries ou des documentaires sur le sport...

Photo : E. Lecomard



BARBINIÈRE
CHÂTEAU DE LA BARBINIÈRE

www.chateau-barbiniere.com



Hôtel**** - Restaurants
Séminaires - Mariages - Évènements

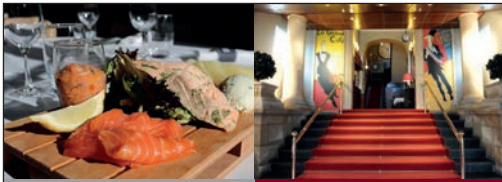
02 51 92 46 00 contact@chateau-barbiniere.com
La Barbinière 85290 Saint Laurent-sur-Sèvre



LE BORD DU LAC
RESTAURANT

Restaurant • Café
Boissons • Glaces

02 41 62 13 95
www.le-bord-du-lac.fr
Port de Ribou 49300 Cholet



GRAND CAFE

brasserie - pâtisserie
www.restaurant-grand-cafe.fr

OUVERT
7 jours
7
OUVERT
Service jusqu'à 23 h 30



Au cœur du centre-ville / Grands parkings
1 place Travot - 49300 Cholet - 02 41 65 82 41



RESTAURANT
À LA BONNE HEURE

Centre Commercial PK3 - Route des Sables
49300 CHOLET
Tél : 02 41 62 55 09

Découvrez le plaisir
en **équilibre!**



Menus à volonté
à partir de
10€99

comprenant les buffets
d'entrées et de desserts à
volonté ainsi qu'un plat chaud

Pour votre santé, évitez de grignoter entre les repas.
www.mangerbouger.fr

**1 MAXI BEST OF
BIG MAC ACHETÉ**



SAISON 2021/2022

**1 BIG MAC
OFFERT**



*Offre non cumulable avec d'autres promotions, valable uniquement dans les restaurants de Cholet Sud, Cholet Nord, Saint-André et Beupréau le soir du match contre remise de ce coupon.



Pos.	Club	% vict.	MJ	V	D
1	LDLC Asvel	92.6	27	25	2
2	Cholet Basket	89.3	28	25	3
3	Limoges CSP	75	28	21	7
4	Élan Béarnais Pau Lacq Orthez	66.7	27	18	9
5	Champagne Basket	64.3	28	18	10
6	JDA Dijon Basket	64.3	28	18	10
7	JL Bourg Basket	60.7	28	17	11
8	Boulogne Levallois Métropolitains 92	60.7	28	17	11
9	Fos Provence Basket	50	28	14	14
10	Nanterre 92	39.3	28	11	17
11	ESSM Le Portel Côte d'Opale	39.3	28	11	17
12	Chorale Roanne Basket	35.7	28	10	18
13	Le Mans Sarthe Basket	35.7	28	10	18
14	SIG Strasbourg	33.3	27	9	18
15	A.S. Monaco Basket	33.3	27	9	18
16	BCM Gravelines Dunkerque	32.1	28	9	19
17	Orléans Loiret Basket	14.3	28	4	24
18	Paris Basketball	14.3	28	4	24

N°	NOM	PRÉNOM	TAILLE	POSTE	DATE DE NAISSANCE
5	ASSO'O	Curtis	1m83	1/2	28/01/2002
6	LERAY	Mathéo (Cap)	1m89	1	25/03/2003
7	JEAN	Camille	1m88	1	05/10/2002
8	LLAURY	Thomas	1m91	2	23/03/2003
11	ROLLE	Rodney	2m06	5	17/01/2002
12	DUFEAL	Lucas	2m04	3	18/04/2003
13	MARSILLON	Kevin	2m02	4/3	06/05/2002
14	BALFOURIER	Naoll	2m16	5	14/07/2003

85500 *Les Herbiers*

TEL : 02 51 92 96 55 - FAX : 02 51 64 87 78
www.leroylogistique.com



 **CESBRON** Bois
Menuiserie Alu, PVC, Bois

**Charpente - Menuiserie
Construction Bois
Isolation Extérieure
Agencement Interieur**

**06.70.58.50.64
06.31.30.83.88**

15 RUE DU GUE - NEUVY-EN-MAUGES
49120 CHEMILLE-EN-ANJOU - Tél. : 02.41.71.34.81
email : cesbronbois@orange.fr - site Internet : www.cesbronbois.com

*Revisitez
votre ambiance!*

SARL **LCB**  éco

SARL LCB DÉCO

02 41 46 00 51 / 06 71 79 13 60
contact@lcb-deco.fr

Les ogeards - 49340 CHANTELOUP LES BOIS

**UN PROJET
DE POÊLE OU
DE CHEMINÉE ?**

Faites confiance à un
EXPERT CHALEUR BOIS

Retrouvez-nous sur

 www.expertschaleurbois.fr

 #LesExpertsChaleurBois

 #les_experts_chaleur_bois

**LES
EXPERTS
CHALEUR
BOIS**



Artisans
ARTIPOLE

MENUISIERS, CHARPENTIERS, CUISINISTES, AGENCEURS & COUVREURS

RB
René Bidet
FABRICANT
MOBILIER - AMÉNAGEMENTS D'INTÉRIEURS
AGENCEMENT.
2, rue N. D. des Mirages - BP 70024 - 49100 ALLAS - Tél. 02 41 64 34 72
e-mail : artisan@renebidet.com - site : renebidet.com

Artim
MENUISERIE - ISOLATION - DEPANNAGE
www.artim-menuisier.fr
02 41 58 41 85

G.A.S
Gabbard Agencement Services
Menuisier / Plaquiste / Isolation
3 rue des Amandiers - 49340 TREMENTINES
07 87 33 38 38
julien.gabbillard@gas49.fr - www.gas49-agencement.fr

FE
FERMETURES CONFORT
Menuiseries - Portes d'entrée - Volets battants et roulants
Portes de garage - Portails - Stores bannes - Pergolas alu
Cholet - St Georges des Gardes
Tél. : 02 41 62 90 34
www.fermeturesconfort49.fr

MOBILIER EN RESINE
YVAN
LONDREAU
4, rue du Chêne Percé - St René Vn Mougis
49110 MONTREAUILL SUR EVAL
Tél : 07 85.00.97.77

Subileau
Menuiserie-Charpente
Neuf & Réhabilitation
29 rue des moulins - 49600 La Chaussaire
02 41 58 56 03 - 06 78 01 19 50
subileau.sylvain@orange.fr

Rendez-vous dans l'une de nos salles expo :



EXPO BOIS & AMENAGEMENT
OUVERTE AU PUBLIC

Anjou Actiparc des 3 routes
49120 CHEMILLE
02 41 30 97 00

UNIS DANS LA COOPÉRATION UNIS DANS LE SPORT

artisansartipole.fr

PLOMBIERS, CARRELEURS, PLÂTRIERS, ÉLECTRICIENS, CHAUFFAGISTES & COUVREURS

SARL Bouchet
Chauffage
Géothermie
Aérothermie
Plomberie - Sanitaire
Électricité
Electro-ménager
49340 TRÉMENTINES
02 41 62 72 46

**SARL DESSEVRE
UZUREAU**
Électricité - Sanitaire - Chauffage
49120 LA CHAPELLE ROUSSELIN
02 41 30 63 46

BARRÉ
Carreleur Plâtrier
■ Carrelage ■ Faïence ■ Dallage
■ Chape fluide ■ **Levatox**
■ Plâtrerie ■ Isolation
■ Cloisons sèches
Olivier BARRÉ
Paris économique du Vivier
78700 St Pierre des Champs
Tel. : 05 49 74 37 87
contact@barre-carrelage.fr
www.barre-carrelage.fr
Neuf et Rénovation
Hall d'exposition

**OGER
LEFRÈCHE**
COUVERTURE
ZINGUERIE
49300 CHOLET - 02 41 62 27 98

F FERCHAUD
électricité
Résidentiel - Tertiaire - Industriel
Portail automatique - Alarme - Vidéo-surveillance
78700 LOUBLANDE 06 17 73 30 85
Nicolas Ferchaud, votre électricien
spécialiste du portail automatique.

Dixneuf
Sanitaire
Électricité
Chauffage
Climatisation
49280 LA SÉGUINIÈRE
02 41 56 88 60



EXPO
OUVERTE AU PUBLIC
**BAIN &
CARRELAGE**

Sortie n°7 ZI la Bergerie
49280 LA SEGUINIÈRE
02 41 71 07 00



Recrutement Évaluation
Conseil RH

JBL Conseil
partenaire solidaire
et engagé



ABONÉ  BIO

Abonné aux bons plans bio !

Des marques
d'Hygiène bio fabriquées
près de chez vous,
à Somloire.



  suivez-nous !

-20% sur aboneobio.com
Code **CHOLETBASKET**

Offre valable jusqu'au 31/07/2022. Hors frais de port - 1 fois par compte client

COSLYS

Étamine
du lps

Lilas
BLANC
LABORATOIRES

les couleurs de
Jeanne

CAPT
hygiène