

SOIR DE MATCH

28^{ÈME} JOURNÉE

MARDI 12 AVRIL À 20H



VS



PARTENAIRES INSTITUTIONNELS



PARTENAIRES PREMIER



BRANGEON

AGIR

bie'bric

Badet

GAUTHIER

R

PIERRE

LOIRET

SUPER U

PARTENAIRES MAJORS



Respectons l'environnement. Ne jetez pas ce programme dans la salle ou sur la voie publique. Merci !

**VOS PROJETS ONT
DE BEAUX DIMANCHES
DEVANT EUX**

**VOTRE LEROY MERLIN CHOLET EST DÉSORMAIS
OUVERT LE DIMANCHE
DE 9h À 13h ET DE 14h À 17h**



PARTENAIRE OFFICIEL DU SOIR DE MATCH

« TU PRÉFÈRES » AVEC DARRIN GOVENS

Attaque ou défense ?

Les deux !

Dunk ou cross ?

Cross

Euroleague ou NBA ?

NBA

Film ou série ?

Film

Thé ou café ?

Thé

Insta ou TikTok ?

Insta

Été ou hiver ?

Été

Mer ou montagne ?

Mer

Abdos ou pompes ?

Abdos



Messi ou Ronaldo ?

Messi

Burger ou pizza ?

Burger

Nourriture française ou nourriture américaine ?

Nourriture américaine, désolé !

Chanter ou danser ?

Les deux, mais plus danser

Victoire d'1 point ou victoire de 20 points ?

Victoire de 20 points

Chat ou chien ?

À l'intérieur chat, à l'extérieur chien

Jouer en rouge ou jouer en blanc ?

Jouer en blanc

Photo : E. Lecomte



CUISINE

POÊLE &
CHEMINÉE

DRESSING



CHOLET

1, RUE DE L'ALBERTA
RD PT DÉCATHLON-CULTURA

www.esprithexa.fr

JOLLY
JG GRANIT

Fabricant
&
Poseur



RETROUVER NOS RÉALISATIONS SUR
www.jollygranit.com

- Plans de travail de cuisine
- Bac à douche à l'italienne
- Taille de pierre
- Fabrication et pose de monuments funéraires
- Tous travaux de cimetière-marbrerie

VENTE AUX
& PARTICULIERS
PROFESSIONNELS



CORON // 02 41 55 75 95 - info@jollygranit.com



Nous partageons les mêmes valeurs :
l'esprit d'équipe, la solidarité, le respect et le courage.

1 rue de la Sarthe - Cholet - 02 41 49 16 00
mutuellelacholetaise.fr

Groupe
HOFICA



Maroquinerie
Sellerie-Garnissage
Broderie
Sérigraphie
Mise en relief
Impression numérique
Découpe numérique

ATELIER DOUESSIN | COSY Design | COSY Equipement
EVIDENCE | HOFICOUPE | MAROFICA | PACT EUROPACT

www.hofica.com - 49360 Maulévrier



GERMOND
associés



Solutions d'Assurances Particuliers & Professionnels



02 41 65 24 40

CHOLET

✉ germondassocies@mma.fr



www.germondassocies.com

N°ORIAS 07036978 www.orias.fr

CLASSEMENT		MATCHES			
*au 06/04/22					
ÉQUIPES	%	MJ	V	D	
1	Boulogne Levallois Métropolitains 92	73.1	26	19	7
2	A.S. Monaco Basket	73.1	26	19	7
3	LDLC Asvel	68	25	17	8
4	Élan Béarnais Pau Lacq Orthez	64	25	16	9
5	JDA Dijon Basket	57.7	26	15	11
6	Le Mans Sarthe Basket	57.7	26	15	11
7	Limoges CSP	57.7	26	15	11
8	SIG Strasbourg	57.7	26	15	11
9	Nanterre 92	50	26	13	13
10	JL Bourg Basket	48	25	12	13
11	Cholet Basket	46.2	26	12	14
12	BCM Gravelines Dunkerque	42.3	26	11	15
13	Paris Basketball	42.3	26	11	15
14	Chorale Roanne Basket	38.5	26	10	16
15	ESSM Le Portel Côte d'Opale	34.6	26	9	17
16	Orléans Loiret Basket	32	25	8	17
17	Fos Provence Basket	30.8	26	8	18
18	Champagne Basket	26.9	26	7	19



7, rue Toutlemonde - 49300 CHOLET
 Tél. 02 41 58 60 39 - Fax 02 41 71 25 72
www.transports-tradis.com



CO|ME|RA CUISINES



cuisines
fabriquées
en Vendée
avec ♥

CHOLET

10 rue du Lac Erié - ZI de l'Ecuyère
 (près d'Intersport)

LES HERBIERS

Rue de la Noue
 (près de La Cervoiserie)



monsieur
meuble
Expert LITIER
by monsieur **meuble**

20 AVENUE EDMOND MICHELET - **CHOLET**

02 41 55 66 54

CHOLEUILLE

du lundi de 14h à 19h - Du mardi au vendredi de 9h30 à 12h et de 14h à 19h
le samedi de 9h30 à 19h sans interruption.

LE SPÉCIALISTE DE L'ÉQUIPEMENT
de la **MAISON** et du **JARDIN**
POUR LES PROS & LES PARTICULIERS




Bienvenue sur notre terrain de jeu
www.banliat.com
Code PROMO : 8DKBP8R

SESSIONS PRO : RENCONTRE AU COLLÈGE CHEVREUL À ANGERS

Dans le cadre des Sessions Pro organisées par le Conseil Départemental de Maine et Loire, Nianta Diarra, Nathan De Sousa, T.J. Campbell et le préparateur physique Romain Palussière se sont déplacés au Collège Chevreul d'Angers lors de la matinée du 4 avril 2022.

D'abord, ils se sont entretenus sous forme de questions-réponses avec une quarantaine d'élèves du collège sur les thématiques du haut niveau, de la nutrition ou encore de la préparation physique.

Après avoir répondu aux questions des élèves, ils ont pris part avec eux à des exercices de basket.

Pour terminer cette rencontre, une photo de groupe et une séance de dédicaces de posters ont eu lieu.



CHOLET BASKET	MJ	Min	Pts	%2	%3	%LF	Rbs	Pd	In	Bp	Ctr	Fte	Éval
Dominic ARTIS	25	28	13.7	49.6	37.7	75.5	3.1	4.4	1.3	2	0.1	2.1	13.9
O.D. ANOSIKE	7	24.3	9.1	55.3	0	66.7	7.3	1.9	0.7	1.9	0.1	3.6	13.3
D.J. HOGG	18	25.5	12.2	63.2	40	84.6	3.9	1.8	0.5	1.9	1.1	2.7	12.9
Yoan MAKOUNDOU	25	22.5	9.4	56.4	39.5	75	5.2	0.8	0.5	1.3	1	2.4	11.7
Darrin GOVENS	25	27.5	10.6	53.7	44.6	78.8	2.2	4.1	1.1	2.1	0	2.4	11.6
Mianta DIARRA	23	19.2	8.3	67.7	25	41.9	5.1	0.7	0.3	1.3	0.4	2.1	10.5
Kennedy MEEKS	21	15.8	7.9	49.6	31.6	86.2	4.1	1.1	0.7	1.1	0.4	2.9	9.1
Boris DALLO	26	24.3	7.5	44.6	34.3	81.3	3.8	2.7	1.1	2.2	0.2	1.6	8.8
Peter JOK	25	19.4	8.3	48.2	43.1	89.5	2.7	0.7	0.8	1.1	0.1	1.8	7.9
T.J. CAMPBELL	12	22.7	8.3	61.3	31.8	86.4	1.2	3	0.5	1.7	0	2.7	7.5
Hugo ROBINEAU	22	10.5	3.7	57.6	20	82.9	1.4	0.9	0.4	0.6	0	1.7	4.2
Nathan DE SOUSA	23	9.8	1.1	34.5	3.1	50	1	0.8	0.6	0.9	0	1.6	0.4
Moyenne Équipe	26	/	80.4	53.8	36.2	77.1	35	18.2	7	15.4	2.7	20.7	93.4
ORLÉANS	MJ	Min	Pts	%2	%3	%LF	Rbs	Pd	In	Bp	Ctr	Fte	Éval
Youssou NDOYE	24	30.2	17.2	56.2	0	65.4	8	1	0.3	3.2	0.7	2.7	16.5
Nobel BOUNGOU COLO	5	33.2	15	58.3	34.6	80	5.4	1.6	0.8	2	0	1.4	14.4
Chris WARREN	25	32.1	15.5	52.3	40.2	83.6	1.8	4.6	0.8	2.9	0	2.4	13
LaMonte ULMER	16	25.9	12.3	42.4	44.3	82.4	3.9	0.7	0.8	1.4	0.1	1.8	10.9
Kyvon DAVENPORT	18	21.8	8.7	60	50	40	5	0.8	0.7	1.1	0.8	1.4	10.9
Marcus PAIGE	18	30.7	9.5	53.2	36.6	88.6	1.9	3.4	1.2	1.6	0.1	2.3	10.2
Junior MBIDA	5	14.2	5.6	59.1	0	25	3.8	0.4	0.4	0.4	1	1.6	7.8
Jeremy NZEULIE	16	21.6	6.3	45.5	27.9	86.7	2.4	2.2	0.6	1.1	0	2.9	6
Bruno CINGALA-MATA	21	15.2	4.6	47.8	15.4	58.5	4.4	0.6	0.2	1.3	0.1	2.1	5.5
Malela MUTUALE	25	23.6	5.3	34.3	24.3	54.7	2.9	3	0.8	1.8	0	2.6	5.2
Loic SCHWARTZ	8	14	3.5	42.9	46.7	100	1.3	1.1	0.5	0.9	0.1	1.5	4.1
Moyenne Équipe	26	/	76.8	50.7	36	67.2	34.7	15.7	5.2	15.3	1.9	18.7	82.4

*Stats au 6 avril 2022

La Foir'Fouille

C'EST LA FÊTE À LA MAISON !   

S'ÉQUIPER 

ORER  CUISINER | DÉCORER CUIS

TER  FÊTER  FÊT

LES HERBIERS | SAINT GEREON | ORVAULT | CHOLET

BASSE GOULAINNE | LA ROCHE SUR YON | ANGERS **NOUVEAU**



Rejoignez nous !

www.savel.fr

**LA SAVEUR
DES BELLES
VOLAILLES**

SAVEL SIALE
LE JOLI BOIS
49280 LA SEGUINIÈRE
02-41-75-24-20



ACTUAL ACCOMPAGNE

LES CHAMPIONS

AVEC SES SOLUTIONS !



Solutions pour l'emploi et les compétences

Travail intérimaire • Recrutement • Accompagnement • Formation

350 agences d'emploi, 1 cabinet de recrutement avec 11 implantations régionales, 1 pôle de formation

CHOLET
142 Avenue du Maréchal Leclerc
02 41 63 98 10 - actual.cholet@groupeactual.eu
LES HERBIERS
21 rue de Saumur
02 51 61 09 00 - actual.lesherbiers@groupeactual.eu
BOUFFÈRÉ
1 bis et 3 rue Augustin FRESNEL - Bâtiment B
02 51 05 98 30 - actual.bouffere@groupeactual.eu
MORTAGNE SUR SEVRE
2, rue nationale
02 30 25 30 15 - actual.mortagne@groupeactual.eu
groupeactual.eu

 **actual**
CONSTRUISSONS ENSEMBLE
VOTRE TRAVAIL

GO **intérim**
PARTENAIRE RH



Victoria & Ludivine

Agence GO CHOLET

14 Bd du Général FAIDHERBE

49300 CHOLET

Tél : 02.41.55.16.00

Mail : cholet@go-interim.fr

www.go-interim.fr

Suivez-nous!



#vienschezgo!

Du lundi au vendredi
8H30-12H / 14H-18H00

CHOLET - RENNES - REDON - NANTES - LORIENT - LA FERTE BERNARD - LAMBALLE - PONTCHATEAU - QUILLY



ZOOM SUR L'ADVERSAIRE : ORLÉANS

Ce mardi, Orléans se déplace à Cholet avec un bilan de 8 victoires pour 17 défaites. L'équipe se classe à la 16ème place, soit la première place non-relégable. Leur dernier match à Monaco s'est soldé par une courte défaite 90 à 84. Après avoir mené pendant 35 minutes, et jusqu'à 14 points d'avance, c'est dans le money time que les joueurs de Germain CASTANO ont laissé passer la victoire face à un des leaders du championnat. À noter les belles performances de Youssou NDOYE (22 d'éval) et de Lamonte ULMER (21 d'éval). Les Orléanais viennent affronter Cholet avec l'espoir cette fois ci de conclure par une victoire.



Score du match aller :

Victoire d'Orléans 88 à 81.

Dernier duel à La Meilleraie :

Dans le cadre de la 26ème journée de Jeep Élite saison 2020/21, Orléans s'était incliné 91 à 70 à La Meilleraie.

*analyse réalisée avant les matches du 09/04

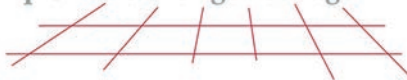
Christophe RANNOU



MAÇONNERIE ♦ COUVERTURE ♦ CARRELAGE

S.A.R.L. DAVY FRERES

maçonnerie - restauration
peinture façade
pierre - carrelage - dallage



CHAPE FLUIDE BELITEX 49



www.davyfreres.fr

17, rue de la Loire
49290 BOURGNEUF EN MAUGES
Mob. : 06 26 56 86 05 - 02 41 78 31 98
Mail : info@davyfreres.fr



35 ANS
ENSEMBLE
EN ELITE

MARDI 19 AVRIL CB/LE PORTEL

Match Espoirs à 17h - Match Betclic Elite à 20h

- Salle de la Meilleraie -

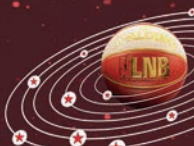
- Par internet : www.cholet-basket.com

- Par téléphone au 02 41 58 30 30

- Au Arcades Rougé et Chemillé Mauléon
(aux horaires d'ouverture de ces magasins)

- Vente de billets au Smash :
samedi 16 avril
de 9h30 à 12h

*Nos bonnes étoiles,
c'est vous !*
#CBFAMILY



SARL GELINEAU



CONSTRUCTIONS

Depuis 1919



MAÇONNERIE
BÉTON ARMÉ

Yoan GELINEAU

Tél. : 02 41 64 43 64
Port : 06 09 73 29 67

yoan.gelineau@sarl-gelineau-constructions.fr

42 rue Charles de Gaulle
49340 CHANTELOUP LES BOIS

www.sarl-gelineau-constructions.fr

FABRICANT
VOLETS ROULANTS
PORTES DE GARAGE



Le Cormier 5 - 49300 CHOLET

Tél. 02 41 46 89 20

Fax : 09 72 25 08 60

www.cedmat-production.com

contact@cedmatproduction.com



TRAVAUX
PUBLICS & PARTICULIERS

Terrassements en tous genres
Assainissements, Voiries réseaux divers
Démolition, Goudronnage, Enrobés
Livraison de Matériaux

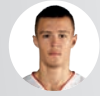
10 ancienne rte de Trémentines 49340 VEZINS
02 41 64 40 14 - contact@bouchet-vezins.com



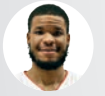
COACH
VILA
Laurent
46 ans / FRA



ASSISTANT
LEFRANÇOIS
Fabrice
38 ans / FRA



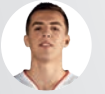
0
DE SOUSA Nathan
Poste 1 - 1,91 m
18 ans / FRA



2
MEEKS Kennedy
Poste 4/5 - 2,08 m
26 ans / USA



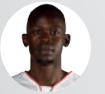
3
HOGG DJ
Poste 4/3 - 2,03 m
25 ans / USA



8
ROBINEAU Hugo
Poste 1 - 1,91 m
21 ans / FRA



13
MARSILLON-NOLÉO
Kévin
Poste 3 - 2,02 m
19 ans / FRA



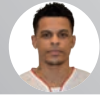
14
JOK
Peter
Poste 3 - 1,96 m
27 ans / SSD



21
ANOSIKE o.d.
Poste 4/5 - 2,03 m
31 ans / NIG



41
BALFOURIER Naoll
Poste 5 - 2,16 m
18 ans / FRA



44
CAMPBELL T.J.
Poste 1 - 1,75 m
33 ans / USA



LE MATCH DE CE SOIR
VOUS EST PRÉSENTÉ PAR



12
DALLO
Boris
Poste 3 - 1,96 m
27 ans / FRA



40
GOVENS
Darrin (C)
Poste 1/2 - 1,85 m
34 ans / HUN-USA



9
DIARRA
Nianta
Poste 5 - 2,03 m
28 ans / FRA-MAL



6
ARTIS
Dominic
Poste 1/2 - 1,87 m
28 ans / USA



5
MAKOUNDOU
Yoan
Poste 4 - 2,07 m
21 ans / FRA



CONTACTEZ VOTRE AGENT !

- > CHEMILLÉ-EN-ANJOU | L. BESSON | **02 41 30 41 05**
- > CHOLET | P. SANCHEZ-CRUZ | **02 41 62 31 29**
- > MAULÉON | L. GORUCHON | **05 49 81 43 92**
- > MORTAGNE-SUR-SÈVRE | L. ROGER | **02 51 65 21 87**
- > SÈVREMOINE | S. PUICHAUD | **02 41 55 28 65**

Société d'Assurance Mutuelle à cotisations variables régie par le Code des Assurances.
Agents immatriculés Orias (www.orias.fr).

TOUTES ASSURANCES - Particuliers et Professionnels
Automobile / Habitation / Santé / Accidents de la vie / Risques professionnels



Créateur d'émotions



COACH
CASTANO
Germain
50 ans / FRA



ASSISTANTS
DROUOT
Thomas
38 ans / FRA



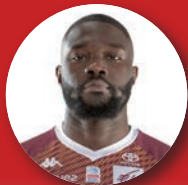
TILLY
Pierre
32 ans / FRA



3
WARREN
Chris
Poste 1 - 1,78 m
33 ans / USA



16
BOUNGOU COLO
Nobel
Poste 3 - 2,02 m
33 ans / FRA



35
NDOYE
Youssou
Poste 5 - 2,13 m
30 ans / SEN



5
PAIGE
Marcus
Poste 1 - 1,83 m
28 ans / SRB



15
ULMER
LaMonte
Poste 3 - 1,98 m
35 ans / USA



0
SCHWARTZ
Loic
Poste 2/3 - 1,97 m
29 ans / BEL



1
ROTARDIER
Kyllian
Poste 1/2 - 1,94 m
20 ans / FRA



6
MBIDA
Junior
Poste 5 - 2,06 m
32 ans / CMR



7
DAVENPORT
Kyvon
Poste 3 - 2,03 m
24 ans / USA



9
NZEULIE
Jérémie
Poste 2 - 1,88 m
31 ans / FRA



19
CINGALA-MATA
Bruno
Poste 3/4 - 2,00 m
29 ans / FRA



21
MUTUALE
Malela
Poste 1 - 1,88 m
30 ans / FRA

21 la Bergerie
La Séguinière

| aps-services.fr

aps services
PROTECTION INCENDIE

02 41 56 01 01

L'application officielle de Cholet Basket pour toute la #CBFAMILY.



ACTUS, VIDÉOS,
MATCHES EN LIVE,
CALENDRIER, RÉSULTATS,
EFFECTIFS, BILLETTERIE...

TÉLÉCHARGEZ-LA VITE !



à Cholet

150 Avenue du Maréchal Leclerc
Derrière Sécuritest
02.41.28.51.89



LA CUISINE

LE DRESSING - LA SALLE DE BAIN



chabert-duval-cholet.fr

192 Rue Nationale 49300 CHOLET
02 43 21 41 71 - ecf.cholet@ecf-cerca.fr

VOTRE AUTO-ÉCOLE TOUS PERMIS

Code de la route

Permis à 1€ / jour

Permis B (auto ou manuelle)

Permis AM (ex BSR)

Permis moto A1 et A2

Permis BE et B96



ecf



Offre boutique



ÉCHARPE ~~15€~~ **50%**
VIP DE RÉDUCTION
7,5€

OFFRE VALABLE À LA BOUTIQUE
(À L'EXTÉRIEUR DE LA SALLE)

UNIQUEMENT LE SOIR DE
MATCH SUR PRÉSENTATION DE
CETTE PAGE
(SELON LES STOCKS DISPONIBLES)



RETROUVEZ TOUS LES AUTRES PRODUITS DANS LA BOUTIQUE ET SUR LE SITE

www.cbshop.cholet-basket.com



qualéa

«bien le faire
faire le bien»

Zi du Cormier
Rue Fresnel
49303 CHOLET Cedex
Tél : 02 41 62 12 08

RÉAUTÉ CHOCOLAT



1 sachet 100g
de chocolats
OFFERT

dès 25 € d'achat
sur présentation
de ce coupon*

*Offre valable sur présentation de l'offre
sur un seul ticket dans votre magasin,
hors dragées et macarons, sous réserve
des stocks disponibles.

CHOCOLATS | BISCUITS | MACARONS | CONFISERIES | DRAGÉES

RUE DES PAGANNES (EN FACE CONFORAMA) À CHOLET

02 72 34 12 85 reaute-chocolat.com



POUR VOTRE SANTÉ, PRATIQUEZ UNE ACTIVITÉ PHYSIQUE RÉGULIÈRE. WWW.MANGERBOUGER.FR



QUESTIONS À KEZIAH EKISSI



Peux-tu te présenter rapidement ?

Je m'appelle Kéziah EKISSI, j'ai 18 ans depuis peu. J'ai eu mon bac spécialité Maths et physique chimie l'année dernière avec un an d'avance du coup j'ai pris une année sabbatique au niveau scolaire pour me concentrer sur le basket. Je viens des Saintes Maries de la Mer, un petit village dans le sud, proche d'Arles. Je fais du basket depuis aussi longtemps que me souviens j'ai dû commencer peut-être même avant mes 3 ans.

C'est ta première saison à Cholet Basket, tu étais à Fos-Sur-Mer l'année dernière, qu'y a t'il de différent ici ?

Pratiquement tout, ici les coaches sont là dans l'intérêt de leurs joueurs et cela nous poussent à progresser tous les jours. L'entente entre coéquipiers est également très différente, on ressent un vrai groupe soudé sur le terrain.

Comment abordes-tu les matches avec les Espoirs ?

Je prends ça comme une préparation pour l'année prochaine et comme une opportunité d'aider mon équipe. Ma performance globale sur le terrain dépend beaucoup de mon agressivité défensive donc je rentre sur le terrain avec l'idée d'éteindre l'adversaire, puis en attaque je saisis les occasions qui se présentent à moi..

Quelles sont tes occupations en dehors du basket ?

Je passe mon permis, j'apprends à jouer de la basse, j'apprends le trading et je fais du mannequinat quand j'en ai le temps. J'aime aussi le milieu de la mode, les animés, les jeux vidéo et la lecture ..

Photo : E. Lecomard



BARBINIÈRE
CHÂTEAU DE LA BARBINIÈRE

www.chateau-barbiniere.com   




Hôtel**** - Restaurants
Séminaires - Mariages - Évènements

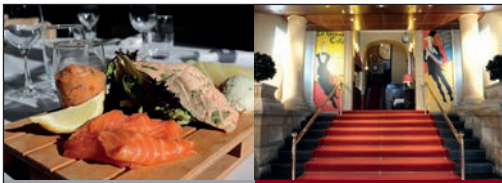
02 51 92 46 00 - contact@chateau-barbiniere.com
La Barbinière - 85290 Saint-Laurent-sur-Sèvre



LE BORD DU LAC
RESTAURANT

Restaurant • Café
Boissons • Glaces

02 41 62 13 95
www.le-bord-du-lac.fr
Port de Ribou 49300 Cholet



GRAND CAFE

brasserie - pâtisserie

www.restaurant-grand-cafe.fr

OUVERT
7 jours
7
OUVERT
Service jusqu'à 23 h 30



Au cœur du centre-ville / Grands parkings
1 place Travot - 49300 Cholet - 02 41 65 82 41



RESTAURANT
À LA BONNE HEURE

Centre Commercial PK3 - Route des Sables

49300 CHOLET

Tél : 02 41 62 55 09

Découvrez le plaisir
en **équilibre!**



Menus à volonté
à partir de

10 €99

comprenant les buffets
d'entrées et de desserts à
volonté ainsi qu'un plat chaud

Pour votre santé, évitez de grignoter entre les repas.
www.mangerbouger.fr

**1 MAXI BEST OF
BIG MAC ACHETÉ**



SAISON 2021/2022

**1 BIG MAC
OFFERT**



*Offre non cumulable avec d'autres promotions, valable uniquement dans les restaurants de Cholet Sud, Cholet Nord, Saint-André et Beupréau le soir du match contre remise de ce coupon.



N°	NOM	PRÉNOM	TAILLE	POSTE	DATE DE NAISSANCE
5	ASSO'O	Curtis	1m83	1/2	28/01/2002
6	LERAY	Mathéo (Cap)	1m89	1	25/03/2003
7	JEAN	Camille	1m88	1	05/10/2002
8	LLAURY	Thomas	1m91	2	23/03/2003
11	ROLLE	Rodney	2m06	5	17/01/2002
12	DUFEAL	Lucas	2m04	3	18/04/2003
13	MARSILLON	Kevin	2m02	4/3	06/05/2002
14	BALFOURIER	Naoll	2m16	5	14/07/2003

Pos.	Club	% vict.	MJ	V	D
1	LDLC Asvel	92	25	23	2
2	Cholet Basket	88.5	26	23	3
3	Limoges CSP	73.1	26	19	7
4	Élan Béarnais Pau Lacq Orthez	68	25	17	8
5	JDA Dijon Basket	61.5	26	16	10
6	Boulogne Levallois Métropolitains 92	61.5	26	16	10
7	Champagne Basket	61.5	26	16	10
8	JL Bourg Basket	61.5	26	16	10
9	Fos Provence Basket	50	26	13	13
10	ESSM Le Portel Côte d'Opale	42.3	26	11	15
11	Le Mans Sarthe Basket	38.5	26	10	16
12	Nanterre 92	38.5	26	10	16
13	SIG Strasbourg	36	25	9	16
14	Chorale Roanne Basket	34.6	26	9	17
15	A.S. Monaco Basket	32	25	8	17
16	BCM Gravelines Dunkerque	30.8	26	8	18
17	Orléans Loiret Basket	15.4	26	4	22
18	Paris Basketball	15.4	26	4	22

85500 *Les Herbiers*

TEL : 02 51 92 96 55 - FAX : 02 51 64 87 78
www.leroylogistique.com




LE ROY
logistique



 **CESBRON** Bois
Menuiserie Alu, PVC, Bois

**Charpente - Menuiserie
Construction Bois
Isolation Extérieure
Agencement Interieur**

**06.70.58.50.64
06.31.30.83.88**

15 RUE DU GUE - NEUVY-EN-MAUGES
49120 CHEMILLE-EN-ANJOU - Tél. : 02.41.71.34.81
email : cesbronbois@orange.fr - site Internet : www.cesbronbois.com

*Revisitez
votre ambiance!*

SARL **LCB**  éco

SARL LCB DÉCO

02 41 46 00 51 / 06 71 79 13 60
contact@lcb-deco.fr

Les ogeards - 49340 CHANTELOUP LES BOIS

**UN PROJET
DE POÊLE OU
DE CHEMINÉE ?**

Faites confiance à un
EXPERT CHALEUR BOIS

Retrouvez-nous sur

 www.expertschaleurbois.fr

 #LesExpertsChaleurBois

 #les_experts_chaleur_bois

**LES
EXPERTS
CHALEUR
BOIS**



Artisans
ARTIPOLE

MENUISIERS, CHARPENTIERS, CUISINISTES, AGENCEURS & COUVREURS

RB
René Bidet
FABRICANT

MOBILIER - AMÉNAGEMENTS D'INTÉRIEURS
AGENCEMENT.

2, rue N. D. des Mirages - BP 70024 - 49100 ANJOU - Tél. 02 41 64 14 72
e-mail : artisan@renebidet.com - site : renebidet.com

Artim

MENUISERIE - ISOLATION - DEPANNAGE

www.artim-menuisier.fr

02 41 58 41 85

G.A.S
Gabbard Agencement Services
Menuisier / Plaquiste / Isolation

3 rue des Amandiers - 49340 TREMENTINES

07 87 33 38 38

julien.gabbard@gas49.fr - www.gas49-agencement.fr

FE
FERMETURES CONFORT

Menuiseries - Portes d'entrée - Volets battants et roulants
Portes de garage - Portails - Stores bannes - Pergolas alu

Cholet - St Georges des Gardes
Tél. : 02 41 62 90 34
www.fermeturesconfort49.fr

MOBILIER EN RESINE

YVAN
LONDREAU

4, rue du Chêne Percé - St René Vn Mougis
49110 MONTREVAULT SUR EVAL
Tél. : 07 85.00.97.77

Subileau
Menuiserie-Charpente
Neuf & Réhabilitation

29 rue des moulins - 49600 La Chaussaire
02 41 58 56 03 - 06 78 01 19 50
subileau.sylvain@orange.fr

Rendez-vous dans l'une de nos salles expo :



EXPO BOIS &
AMÉNAGEMENT
OUVERTE AU PUBLIC

Anjou Actiparc des 3 routes
49120 CHEMILLE
02 41 30 97 00

UNIS DANS LA COOPÉRATION UNIS DANS LE SPORT

artisansartipole.fr

PLOMBIERS, CARRELEURS, PLÂTRIERS, ÉLECTRICIENS, CHAUFFAGISTES & COUVREURS

SARL Bouchet

Chauffage
Géothermie
Aérothermie
Plomberie - Sanitaire
Électricité
Electro-ménager

49340 TRÉMENTINES
02 41 62 72 46

**SARL DESSEVRE
UZUREAU**

Électricité - Sanitaire - Chauffage

49120 LA CHAPELLE ROUSSELIN
02 41 30 63 46

BARRÉ

Carreleur Plâtrier

- Carrelage
- Faïence
- Dallage
- Chape fluide
- Plâtrerie
- Isolation
- Cloisons sèches

Olivier BARRÉ

Parc économique du Vivier
78700 St-Pierre-des-Chaumes
Tel. : 05 49 74 37 87
contact@barre-carrelage.fr
www.barre-carrelage.fr

Neuf et Rénovation
Hall d'exposition

**OGER
LEFRÈCHE**

COUVERTURE
ZINGUERIE

49300 CHOLET - 02 41 62 27 98

**FERCHAUD
électricité**

Résidentiel - Tertiaire - Industriel
Portail automatique - Alarme - Vidéo-surveillance

78700 LOUBLANDE 06 17 73 30 85

Nicolas Ferchaud, votre électricien
spécialiste du portail automatique.

Dixneuf

Sanitaire
Électricité
Chauffage
Climatisation

49280 LA SÉGUINIÈRE
02 41 56 88 60



EXPO BAIN & CARRELAGE
OUVERTE AU PUBLIC

Sortie n°7 ZI la Bergerie
49280 LA SEGUINIÈRE
02 41 71 07 00



Recrutement Évaluation
Conseil RH

JBL Conseil
partenaire solidaire
et engagé





ABONÉ  BIO

Abonné aux bons plans bio !

Des marques
d'Hygiène bio fabriquées
près de chez vous,
à Somloire.



  suivez-nous !

-20% sur aboneobio.com
Code **CHOLETBASKET**

Offre valable jusqu'au 31/07/2022. Hors frais de port - 1 fois par compte client

COSLYS

Étamine
du lps

LiLas
BLANC
LABORATOIRES

les couleurs de
Jeanne

CAPT
hygiène