

SOIR DE MATCH JOURNÉE

04



Betclic
ÉLITE

SALLE
DE LA MEILLERAIE



SIG

STRASBOURG



08/10 20H00

#CBFAMILY
© AMELVYN AUGIAS

Respectons l'environnement. Ne jetez pas ce programme dans la salle ou sur la voie publique. Merci !

Confiez-nous votre projet !

Rénovez et aménagez les yeux fermés

Vous avez des envies de changement ?
Nous avons les professionnels dont avez besoin.

www.leroymerlin.fr **CHOLET**





CHOLET BASKET DANS LE GROUPE E DE LA FIBA EUROPE CUP

Cholet Basket, vainqueur du tournoi pré-qualificatif la semaine dernière, jouera dans le groupe E de la saison régulière de la FIBA Europe Cup.

Les Choletais affronteront le CSM Oradea (Roumanie), le Rilski Sportist (Bulgarie) et le Kangoeroes Basket Mechelen (Belgique).

Ce 1er tour débute le mercredi 12 octobre, Cholet reçoit CSM Oradea à la Meilleraie à 20h.

Calendrier : (Dates susceptibles d'être modifiées)

- Mercredi 12 octobre : CB vs CSM Oradea
- Mercredi 19 octobre : Kangoeroes Basket Mechelen vs CB
- Mercredi 26 octobre : Rilski Sportist vs CB
- Mercredi 2 novembre : CSM Oradea vs CB
- Mercredi 23 novembre : CB vs Kangoeroes Basket Mechelen
- Mercredi 30 novembre : CB vs Rilski Sportist

Nous comptons sur votre présence pour soutenir notre équipe de Cholet Basket lors de la saison régulière de la FIBA Europe Cup !



* voir conditions de magasin

Hexa

Créateur de flamme et d'intérieurs depuis 1961

L'ESPRIT D'INTÉRIEUR
- DEPUIS 1961 -

www.esprithexa.fr

CUISINE • POELE • AGENCEMENT • BAIN



1 rue de l'Alberta - CHOLET



JOLLY
JG **RANIT**

Fabricant & Poseur

RETROUVER NOS RÉALISATIONS SUR
www.jollygranit.com

- Plans de travail de cuisine
- Bac à douche à l'italienne
- Taille de pierre
- Fabrication et pose de monuments funéraires
- Tous travaux de cimetière-marbrerie

VENTE AUX PARTICULIERS & PROFESSIONNELS



CORON // 02 41 55 75 95 - info@jollygranit.com

SANTE - RETRAITE - PREVOYANCE



Particuliers, Entreprises,
Professions indépendantes

1 rue de la Sarthe
49300 Cholet
02 41 49 16 00 / mutuellelacholetaise.fr



SÉRIGRAPHIE - BRODERIE
IMPRESSION NUMÉRIQUE

Groupe
HOFICA contact@griffdecor.fr
02 41 46 41 50 - Sèvremoine



GERMOND
associés



Solutions d'Assurances

Particuliers & Professionnels



02 41 65 24 40

CHOLET

✉ germondassocies@mma.fr



www.germondassocies.com

N°ORIAS 07036978 www.orias.fr

CLASSEMENT Betclic Élite			MATCHES		
ÉQUIPES	%	MJ	V	D	
1	A.S. Monaco Basket	100	3	3	0
2	Le Mans Sarthe Basket	100	3	3	0
3	ADA Blois	100	3	3	0
4	BCM Gravelines Dunkerque	66.7	3	2	1
5	Boulogne Levallois Métropolitains 92	66.7	3	2	1
6	JDA Dijon Basket	66.7	3	2	1
7	Élan Béarnais Pau Lacq Orthez	66.7	3	2	1
8	JL Bourg Basket	66.7	3	2	1
9	Cholet Basket	50	2	1	1
10	Fos Provence Basket	50	2	1	1
11	SIG Strasbourg	33.3	3	1	2
12	Chorale Roanne Basket	33.3	3	1	2
13	LDLC Asvel	33.3	3	1	2
14	Nanterre 92	33.3	3	1	2
15	SLUC Nancy Basket	33.3	3	1	2
16	Paris Basketball	0	3	0	3
17	ESSM Le Portel Côte d'Opale	0	3	0	3
18	Limoges CSP	0	3	0	3



Be to Bib
Bar à Vins / Bar à Manger
Caviste

**1 VERRE OFFERT
POUR L'ACHAT D'UNE PLANCHE**

*L'après match, c'est
chez nous !!*



Les Arcades Rougé - Cholet - 02 41 49 95 85

*Offre non cumulable, sur présentation de ce flyer
L'abus d'alcool est dangereux pour la santé.

COMERA CUISINES



ANGERS
6 bd Gaston Birgé

CHOLET
10 rue du Lac Erié

LES HERBIERS
Rue de la Noue

cuisines
fabriquées
en Vendée
avec



 comera-cuisines.fr



monsieur
meuble
Expert LITIER
by monsieur **meuble**

20 AVENUE EDMOND MICHELET - **CHOLET**

02 41 55 66 54

OUVERTURE

du lundi de 14h à 19h - Du mardi au vendredi de 9h30 à 12h et de 14h à 19h
le samedi de 9h30 à 19h sans interruption



www.Banliat.com

Lifestyle

BANLIAT.COM

Équipement de la Maison & du Jardin

Grossiste pour Particuliers et Pros installé à Cholet



S.A.R.L. DAVY FRERES

maçonnerie - restauration
peinture façade
pierre - carrelage - dallage

CHAPE FLUIDE BELITEX 49



www.davyfreres.fr

17, rue de la Loire
49290 BOURGNEUF EN MAUGES
Mob. : 06 26 56 86 05 - 02 41 78 31 98
Mail : info@davyfreres.fr

PEUGEOT

NOUVELLE 308 HYBRIDE

Unique

A 24g CO₂/km
B
C
D
E
F
G

Pensez à co-voiturer. #SeDéplacerMoinsPolluer



Clara
AUTOMOBILES

CHOLET | BRESSUIRE

CHOLET BASKET	MJ	Min	Pts	%2	%3	%LF	Rbs	Pd	In	Bp	Ctr	Fte	Éval
Dominic ARTIS	2	28.6	18.5	37.5	50	87.5	1.5	4	2	3.5	0	4.5	15.5
Kim TILLIE	2	19.6	9.5	50	50	100	5	1.5	1	0.5	0	3	11
Perry ELLIS	2	23.1	5.5	63.6	0	83.3	2.5	1.5	0	0	0	1.5	10
T.J. CAMPBELL	2	23.1	8	60	25	80	2	2.5	2	1	0	2.5	9
Boris DALLO	2	28	11	28.6	66.7	50	4.5	1.5	1	2.5	0	0.5	8.5
Gaylor CURIER	2	13.6	10	66.7	25	90	1	0	0.5	0	0	1	8.5
Neal SAKO	2	22.2	6	71.4	0	50	5.5	0.5	0	1.5	0	3	8.5
Justin PATTON	2	13.9	6	62.5	0	100	2.5	0	2	1	0	4	8
Enzo GOUDOU-SINHA	2	16.9	5.5	66.7	14.3	66.7	1	2	0.5	0.5	0	1	4
Hugo ROBINEAU	2	13	6.5	37.5	0	70	2	0	0	0	0	2	4
Moyenne Équipe	2	/	86.5	51.4	37	78	32.5	13.5	9	10.5	0	23	97

STRASBOURG	MJ	Min	Pts	%2	%3	%LF	Rbs	Pd	In	Bp	Ctr	Fte	Éval
Matt MITCHELL	3	30	19.7	58.6	35.3	100	5.3	2	0.7	1.7	0.3	3.7	18.7
Marcus KEENE	3	32.9	21	46.2	38.5	81.8	2.3	4.7	0.7	2	0	3	16
Bodian MASSA	3	22	6.7	63.6	0	85.7	10.7	0.3	0.3	1	0.3	3	15.7
Léopold CAVALIERE	3	22.8	11.3	76.5	25	71.4	6.3	1	0.3	0.7	0	2	15.3
DeAndre LANSDOWNE	3	19.1	9	53.3	42.9	66.7	1.7	1	0.7	1.3	0	3	7
Stan OKOYE	3	15	5.7	33.3	50	0	2.3	0.3	0.3	1.7	0.3	2	5
Jamarr SANDERS	3	25.3	6	50	23.5	100	1.7	2	0.3	0.7	0.3	2	4.7
Junior MBIDA	3	9	2.7	50	0	100	2.3	0.3	0	0	0	0.7	4.3
Jean-Baptiste MAILLE	3	18.3	1.7	0	0	83.3	2.3	3.7	0.7	2	0	2.3	4.3
Lucas BEAUFORT	3	5.6	0	0	0	0	0	0	0.3	0.3	0.3	1.7	-1.3
Moyenne Équipe	3	/	83.7	54.9	33	85.1	38.7	15.3	4.3	11.7	1.7	22.7	96.3

*Stats au 05/10



C'EST LA FÊTE À LA MAISON ! (1) (2) (3)

S'ÉQUIPER  S'É
 ORER  CUISINER | DÉCORER CUIS
 TER  FÊTER  FÊT

LES HERBIERS | SAINT GEREON | ORVAULT | CHOLET
 BASSE GOULAINNE | LA ROCHE SUR YON | ANGERS



AUDITION CONSEIL

Des Spécialistes de confiance

Pierre LOUP-Sylvie GUERAS - Florent GRASSINEAU

Elodie POUDRAY - Anne Sophie PASSELANDE

Tom CRETIN MAITENAZ - Patrice FIEVET

Audioprothésistes diplômés d'état

➤ Vous souhaitez améliorer votre audition ?

Avec l'équipe Audition conseil, attachée aux valeurs humaines, vous pourrez échanger en confiance ! Nos spécialistes saurons vous conseiller, en toute indépendance, une solution performante.

- Bilan audioprothétique personnalisé et gratuit *
- Prêt d'aide auditive à l'essai pendant un mois **
- Suivi et assistance pour tout type d'aide auditive 6 jours sur 7
- Partenariat avec de nombreuses mutuelles



AUDITION CONSEIL

CHOLET PI St PIERRE
38 rue du puits Gourdon

02 41 58 12 78

CHOLET Av des SABLES
4 rue d'Austerlitz

02 41 64 00 65

BEAUPREAU
47 rue St Martin

02 41 63 35 55

Labellisation maitre-audio 2022

*Bilan non médical ** sur prescription médicale



ZOOM SUR L'ADVERSAIRE : STRASBOURG

Le bilan des Strasbourgeois, après les 3 premières journées de Betclic Élite, est de 1 victoire à domicile pour 2 défaites à l'extérieur. Ils se sont déplacés à Pau ainsi qu'à Dijon, et ont reçu Nancy. Lors de cette dernière rencontre, Bodian MASSA termine avec la meilleure évaluation (22) grâce notamment à ses 18 rebonds ! Il est suivi de près par Matt MITCHELL (21 d'éval) meilleur marqueur avec 26 points. Les hommes de Lassi TUOVI arrivent à Cholet avec la volonté de gagner leur premier match en déplacement.



Dernier duel à la Meilleraie :

Dans le cadre de la 26ème journée de Betclic Élite saison 21-22, Cholet Basket s'était incliné sur son parquet 88 à 90.

Christophe RANNOU



ZA de la Roche Blanche
La Chapelle Rousselin
49120 CHEMILLÉ-EN-ANJOU
contact@ets-rannou.fr
02 41 30 51 90



MAÇONNERIE ♦ COUVERTURE ♦ CARRELAGE



**BOUCHERIE
CHOLETAISE**
BOUCHERIE - CHARCUTERIE - TRAITEUR

**FABRICATIONS ARTISANALES
MAISON**

&

**VIANDES LOCALES
SÉLECTIONNÉES EN DIRECT**



**CLICK AND
COLLECT**

 **02 41 64 48 88**

 15 rue des Pagannes - 49310 Cholet
(En face de Boulanger)

 boucheriecholetaise@orange.fr

 www.boucheriecholetaise.fr

SUIVEZ NOS PROMOTIONS ! 



C'EST SHOW !
FIERS D'ÊTRE ROUGE ET BLANC
#CBFAMILY

Samedi 22 octobre

- Salle de la Meilleraie -

CB / NANCY

Match Espoirs à 17h - Match Betclie Elite à 20h

- Par internet : www.cholet-basket.com
- Par téléphone au 02 41 58 30 30
- Au Arcades Rouge, SUPER et SUPER
(Aux horaires d'ouverture de ces magasins)
- Vente de billets au Smash :
samedi 22 octobre de 9h30 à 12h



SARL GELINEAU



CONSTRUCTIONS



Depuis 1919

**MAÇONNERIE
BÉTON ARMÉ**

Yoan GELINEAU

TÉL. : 02 41 64 43 64

Port : 06 09 73 29 67

yoan.gelineau@sarl-gelineau-constructions.fr

42 rue Charles de Gaulle
49340 CHANTELOUP LES BOIS

www.sarl-gelineau-constructions.fr



**On recrute
ouvrier (h/f) maçon**

LE BORD DU LAC
RESTAURANT

• Restaurant •
Ouvert toute l'année

02 41 62 13 95

le-bord-du-lac.fr

Port de Ribou 49300 Cholet

**RÉAUTÉ
CHOCOLAT**



**1 sachet 100g
de chocolats
OFFERT**

dès 25 € d'achat
sur présentation
de ce coupon*

*Offre valable sur présentation de l'offre sur un seul ticket dans votre magasin de Cholet, hors dragées et macarons, sous réserve des stocks disponibles.



CHOCOLATS | BISCUITS | MACARONS | CONFISERIES | DRAGÉES

RUE DES PAGANNES (EN FACE CONFORAMA) À CHOLET

02 72 34 12 85

reaute-chocolat.com



POUR VOTRE SANTÉ, PRATIQUEZ UNE ACTIVITÉ PHYSIQUE RÉGULIÈRE. WWW.MANGERBOUSER.FR



SOIRÉE PARTENAIRES

Mardi 20 septembre, CB présentait son équipe et son staff à ses Partenaires. 350 invités, représentant 200 entreprises, étaient rassemblés à la Meilleraie avant de partager un cocktail dînatoire.

Le Président Jérôme Mérignac a fait un bilan de la saison passée et a présenté la saison à venir.

Un grand merci aux Collectivités et à nos 222 Partenaires pour leur soutien !



© Melvyn Augas



Cuisine
Florent

Votre
intérieur personnalisé
clé en main !



150 Avenue du Maréchal Leclerc, 49300 CHOLET
02 41 28 51 89 - www.cuisineflorent.fr

CHABERT
DUVAL

Depuis 1948

192 Rue Nationale 49300 CHOLET
02 43 21 41 71 - ecf.cholet@ecf-cerca.fr

VOTRE AUTO-ÉCOLE TOUS PERMIS

Code de la route

Permis à 1€ / jour

Permis B (auto ou manuelle)

Permis AM (ex BSR)

Permis moto A1 et A2

Permis BE et B96



Venez découvrir LA NOUVELLE BOUTIQUE

(à l'extérieur de la salle)



www.cbshop.cholet-basket.com



qualéa
«bien le faire
faire le bien»

SOUS-TRAITANCE INDUSTRIELLE

montage, conditionnement, façonnage, routage

& ESPACES VERTS

entretien, création, éco-pâturage

ZI du Cormier - (49) CHOLET

Tél : 02 41 62 12 08

Mail : contact@qualea-services.com

BOUCHET
VEZINS

TRAVAUX PUBLICS & PARTICULIERS

Terrassements | Assainissements

Goudronnage | Enrobés

Voïries & Réseaux Divers | Livraisons : matériaux

10 Ancienne Route de Trémentines | 49340 VEZINS

Tél. : 02 41 64 40 14

contact@bouchet-vezins.com | www.bouchet-vezins.fr



COACH
VILA
Laurent
46 ans / FRA



ASSISTANTS
LEFRANÇOIS
Fabrice
39 ans / FRA



CHEVRIER
Antoine
27 ans / FRA



LE MATCH DE CE SOIR
VOUS EST PRÉSENTÉ PAR



0

DUFEAL Lucas
Poste 3 - 2,04 m
19 ans / FRA



2

BALFOURIER Naoli
Poste 5 - 2,16 m
19 ans / FRA



3

DIMANCHE Kariton
Poste 1/2 - 1,95 m
22 ans / FRA



8

ROBINEAU Hugo
Poste 1/2 - 1,91 m
22 ans / FRA



13

SAKO Neal
Poste 4/5 - 2,10 m
24 ans / FRA



14

TILLIE Kim
Poste 4 - 2,10 m
34 ans / FRA



20

LERAY Mathéo
Poste 1 - 1,90 m
19 ans / FRA



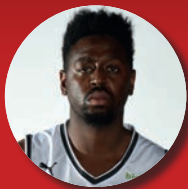
26

GOUDOU-SINHA Enzo
Poste 1 - 1,82 m
23 ans / FRA



70

CURIER Gaylor
Poste 3 - 1,97 m
30 ans / FRA



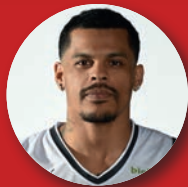
12
DALLO
Boris

Poste 2/3 - 1,96 m
28 ans / FRA



24
PATTON
Justin

Poste 4/5 - 2,11 m
25 ans / USA



44
CAMPBELL
T.J.

Poste 1 - 1,75 m
34 ans / USA



6
ARTIS
Dominic

Poste 1/2 - 1,87 m
29 ans / USA



34
ELLIS
Perry

Poste 4 - 2,03 m
29 ans / USA



CONTACTEZ VOTRE AGENT !

- > CHEMILLÉ-EN-ANJOU | L. BESSON | 02 41 30 41 05
- > CHOLET | P. SANCHEZ-CRUZ | 02 41 62 31 29
- > MAULÉON | L. GORUCHON | 05 49 81 43 92
- > MORTAGNE-SUR-SÈVRE | L. ROGER | 02 51 65 21 87
- > SÈVREMOINE | S. PUICHAUD | 02 41 55 28 65

Société d'Assurance Mutuelle à cotisations variables régie par le Code des Assurances.
Agents immatriculés Orias (www.orias.fr).

TOUTES ASSURANCES - Particuliers et Professionnels
Automobile / Habitation / Santé / Accidents de la vie / Risques professionnels



COACH
TUOVI
Lassi
35 ans / FIN



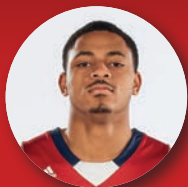
ASSISTANTS
KUHN
Frank
43 ans / FRA



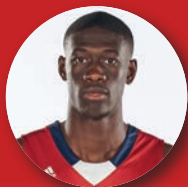
ASSISTANTS
LEROY
Romain
44 ans / FRA



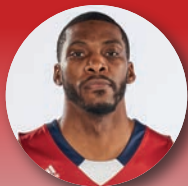
3
KEENE
Marcus
Poste 1 - 1,78 m
27 ans / USA



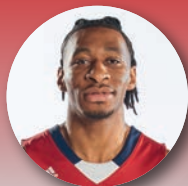
11
MITCHELL
Matt
Poste 3 - 1,98 m
23 ans / USA



10
MASSA
Bodian
Poste 4/5 - 2,05 m
24 ans / FRA



22
SANDERS
Jamarr
Poste 2 - 1,93 m
34 ans / USA



55
OKOYE
Stan
Poste 3/4 - 1,98 m
31 ans / NGR



2
BEAUFORT
Lucas
Poste 1 - 1,92 m
20 ans / FRA



4
CAVALIERE
Léopold
Poste 3/4 - 2,04 m
26 ans / FRA



5
UDANOH
Ike
Poste 3 - 2,02 m
33 ans / NGR



6
MBIDA
Junior
Poste 5 - 2,06 m
32 ans / CMR



9
LANSDOWNE
DeAndre
Poste 2 - 1,88 m
33 ans / USA



23
MAILLE
Jean-Baptiste
Poste 1/2 - 1,90 m
28 ans / FRA



aps
services

PROTECTION INCENDIE



02 41 56 01 01



REMISE DE CHÈQUE À L'AFSEP

Le dimanche 3 juillet 2022, l'Association Coeur Rouge et Blanc organisait une marche pour la recherche contre la sclérose en plaques. Des parcours de 2,8, 7 et 10 kms étaient proposés aux randonneurs.

Environ 90 marcheurs ont participé à cette manifestation dont l'ensemble des gains récoltés (environ 500 euros) ont été reversés à l'AFSEP (Association Française des Sclérosés En Plaques).

Lors du match contre le Besiktas, le mercredi 28 septembre, Yoan GELINEAU et Benjamin DELALANDE de l'Association Coeur Rouge et Blanc ont remis le chèque d'un montant de 1 000€ à Philippe WOUTERS de l'AFSEP Maine et Loire. En plus des 500€ récoltés lors de la manifestation de juillet, le Crédit Mutuel, représenté par Yannick VITRÉ, directeur du Crédit Mutuel Cholet Victoire, a fait don de 500€.



© Melvyn Augas

www.chateau-barbiniere.com

BARBINIÈRE
CHÂTEAU DE LA BARBINIÈRE



Hôtel**** - Restaurants
Séminaires - Mariages - Evénements

02.51.92.46.00

Rejoignez-nous



contact@chateau-barbiniere.com - La Barbinière - 85290 Saint Laurent-sur-Sèvre

Entreprise de maçonnerie • Génie civil et rénovation



14 avenue Gustave Ferrié
49300 CHOLET

Tél. 02.41.62.25.31

Mail : gr.construction@orange.fr



GRAND CAFE

Brasserie - Bâtisserie

www.restaurant-grand-cafe.fr

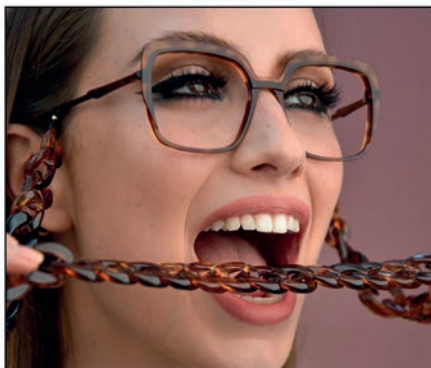
OUVERT
7 jours
7
OUVERT
Service jusqu'à 23 h00



Au cœur du centre-ville / Grands parkings
1 place Travot - 49300 Cholet - 02 41 65 82 41

ANGLE DE VUE

OPTICIEN - LUNETIER



20 %

SUR LES MONTURES, LES SOLAIRES
ET LES VERRES CORRECTEURS.

12 avenue de la Marne - 02 41 64 33 94
26 rue Georges-Clemenceau - 02 41 62 01 76



Recrutement Évaluation
Conseil RH

JBL Conseil
partenaire solidaire
et engagé





SOIRÉE ABONNÉS, BÉNÉVOLES ET SUPPORTERS

Lundi 19 septembre, Cholet Basket accueillait près de 400 personnes à la Meilleraie, lors de la soirée de présentation de l'équipe aux Abonnés, Bénévoles et Supporters.

Un moment convivial durant lequel, le Président Jérôme Mérignac a fait un bilan de la saison passée et a présenté la saison à venir, ainsi que les joueurs.

Tout le monde a été convié à partager un verre de l'amitié. Les joueurs se sont prêtés au jeu des photos et dédicaces.



85 500 LES HERBIERS

Tél : 02 51 92 96 55

Fax : 02 51 64 87 78

www.leroylogistique.com



**ORGANISATION
DE TRANSPORT**



**PRESTATIONS
LOGISTIQUES**



COPACKING

 **CESBRON** Bois
Menuiserie Alu, PVC, Bois

**Charpente - Menuiserie
Construction Bois
Isolation Extérieure
Agencement Interieur**

**06.70.58.50.64
06.31.30.83.88**

15 RUE DU GUE - NEUVY-EN-MAUGES
49120 CHEMILLE-EN-ANJOU - Tél. : 02.41.71.34.81
email : cesbronbois@orange.fr - site Internet : www.cesbronbois.com

*Revisitez
votre ambiance!*

SARL **LCB**  éco

SARL LCB DÉCO

02 41 46 00 51 / 06 71 79 13 60
contact@lcb-deco.fr

Les ogeards - 49340 CHANTELOUP LES BOIS

**UN PROJET
DE POÊLE OU
DE CHEMINÉE ?**

Faites confiance à un
EXPERT CHALEUR BOIS

Retrouvez-nous sur

 www.expertschaleurbois.fr

 #LesExpertsChaleurBois

 #les_experts_chaleur_bois

**LES
EXPERTS
CHALEUR
BOIS**





CB QUALIFIÉ POUR LA SAISON RÉGULIÈRE DE LA FIBA EUROPE CUP

Cholet Basket s'est qualifié la semaine dernière, lors du tournoi pré-qualificatif à la Meilleraie, pour la saison régulière de la FIBA Europe Cup.

Les joueurs ont remporté leur demi-finale, mercredi 28 Septembre, contre Besiktas Istanbul (Turquie), 93 à 62.

Ils ont ensuite affronté en finale, vendredi 30 Septembre, ZZ Leiden (Pays-Bas), qu'ils ont battu 71 à 59.



© Melvyn Augas



UNIS DANS LA COOPÉRATION UNIS DANS LE SPORT

Pour tous vos projets de construction ou de rénovation,
rendez-vous dans l'une de nos salles expo :



Anjou Actiparc des 3 routes
49120 CHEMILLE
02 41 30 97 00



Sortie n°7 ZI la Bergerie
49280 LA SEGUINIÈRE
02 41 71 07 00

artisansartipole.fr



Business Aviation

AVIATION D'AFFAIRES

CHOLET • NANTES • LA ROCHE/YON

02 59 28 05 55

reservations@aviators.fr

7j/7
24h/24



Aviators Academy

ÉCOLE DE PILOTAGE

1 RUE CHARLES LINDBERGH • CHOLET

02 41 55 51 44

contact@aviators-academy.fr

BAPTÊME DE L'AIR
COURS DE PILOTAGE

A partir de
80€



bo jardin

Créateur d'ambiance extérieure



PAYSAGISTE, VOTRE EXTÉRIEUR, VOTRE JARDIN SUR-MESURE

CHOLET	BRESSUIRE
2 Rue Eugène Brémond, 49300 Cholet 02 41 65 17 06	ZA Alphaparc, 1 rue de l'Aliette, 79300 Bressuire 05 49 65 27 74





ACADÉMIE
GAUTIER
CHOLET BASKET

ÉQUIPE U21 (ESPOIRS)

Entraîneur : Régis BOISSIÉ



N°	NOM	PRÉNOM	TAILLE	POSTE	DATE DE NAISSANCE
5	PEREIRA	Adrien	1m86	2/1	21/03/2004
6	LERAY	Mathéo (Cap)	1m90	1	25/03/2003
7	EKISSI	Keziah	1m88	2/1	08/01/2004
8	BORDES	Matéo	1m93	2	31/01/2004
9	GABRIEL-LAMART	Eli djah	1m97	1/2	29/08/2005
11	TRAORE	Djiguiba	2m03	4/5	11/10/2005
12	DUFEAL	Lucas	2m04	3	18/04/2003
13	SALAUN	Tidjane	2m05	3	10/08/2005
14	BALFOURIER	Naoll	2m16	5	14/07/2003
15	L'ÉTANG	Amaël	2m13	3	29/06/2005



© Melvyn AUGAS

PURE
PARTAGEONS UN RÊVE ESSENTIEL

Portes Ouvertes

Samedi 1^{er} octobre de 10h à 19h à Somloire (49)

Venez découvrir le nouveau laboratoire de fabrication
et la ferme Bio de la Chaltrie

Programme détaillé
dès septembre
sur www.pure.bio



Accueil et parking :
Z.A. Les Douets Jaunes
49360 SOMLOIRE

**1 MAXI BEST OF
BIG MAC ACHETÉ**



SAISON 2022/2023

**1 BIG MAC
OFFERT**



*Offre non cumulable avec d'autres promotions, valable uniquement dans les restaurants de Cholet Sud, Cholet Nord, Saint-André et Beaupréau le soir du match contre remise de ce coupon.

ASNet
SERVICE

ASDom
SERVICE

**DES PROS A VOTRE
SERVICE**

ESPRIT D'ÉQUIPE
SPECIALISTE
EFFICACITÉ
SOLIDARITÉ
RESPECT



10 RUE DE SABLÉ - 49000 CHOLET 02 41 30 42 84 - ANNEXES : ANGERS & CLISSON
asnetservice@orange.fr - www.asnetservice.com

CLASSEMENT ESPOIRS U21			MATCHES		
ÉQUIPES	%	MJ	V	D	
1	Boulogne Levallois Métropolitains 92	100	3	3	0
2	Chorale Roanne Basket	100	3	3	0
3	JDA Dijon Basket	100	3	3	0
4	Cholet Basket	100	2	2	0
5	LDLC Asvel	66.7	3	2	1
6	Élan Béarnais Pau Lacq Orthez	66.7	3	2	1
7	Limoges CSP	66.7	3	2	1
8	JL Bourg Basket	66.7	3	2	1
9	SLUC Nancy Basket	66.7	3	2	1
10	Nanterre 92	66.7	3	2	1
11	Fos Provence Basket	50	2	1	1
12	ADA Blois	33.3	3	1	2
13	Le Mans Sarthe Basket	33.3	3	1	2
14	SIG Strasbourg	0	3	0	3
15	Paris Basketball	0	3	0	3
16	BCM Gravelines Dunkerque	0	3	0	3
17	A.S. Monaco Basket	0	3	0	3
18	ESSM Le Portel Côte d'Opale	0	3	0	3

CHOLET
LES HERBIERS
LA ROCHE S/YON




02 41 55 81 82
www.alouer-vaisselle.com
Location et vente de matériel pour réception
Vente de nappage et déco

LOCATION AUTOMOBILE
à JALLAIS

SPÉCIALISTE DU VÉHICULE 8-9 PLACES

Réalisez votre devis de location en ligne sur www.sojadislocation.com



sojadis
LOCATION AUTOMOBILE

 **02 41 64 10 37**



55 Rue Nationale
49300
LE PUY SAINT BONNET
02 41 63 81 46

Horaires
Lundi au Jeudi : 7h30 - 20h00
Vendredi : 7h30 - 00h00
Samedi : 8h30 - 20h00
Dimanche : 8h30 - 21h00

Tabac - Presse - Restaurant* - PMU - FDJ
*Restauration ouverte le midi en semaine



R E S T A U R A N T À LA BONNE HEURE

Centre Commercial PK3 – Route des Sables
49300 Cholet
Tél : 02 41 62 55 09

Découvrez le plaisir
en **équilibre!**



Menus à volonté
à partir de
12€50

comprenant les buffets
d'entrées et de desserts à
volonté ainsi qu'un plat chaud

Pour votre santé, évitez de grignoter entre les repas.
www.mangerbouger.fr

ange

BOULANGERIE RESTAURANT & *café*

Du lundi au samedi de 6h30 à 20h00

**ANGE
CHOLET L'ECUYERE**
21 Avenue Edmond Michelet
Zone de l'Écuyère
02 41 62 92 41

**ANGE
CHOLET BONAPARTE**
50 Avenue
Napoléon Bonaparte
02 41 29 74 47

1 coupon par personne. Offre valable jusqu'au 30/06/2023 sur présentation de ce coupon et dans la limite des stocks disponibles, dans vos boulangeries de Cholet l'Écuyère et Bonaparte. Pâtisseries contractuelles.

ange
1 GRANDE PIZZA
7€



1 coupon par personne. Offre valable jusqu'au 30/06/2023 sur présentation de ce coupon et dans la limite des stocks disponibles, dans vos boulangeries de Cholet l'Écuyère et Bonaparte. Pâtisseries contractuelles.

ange
10 BAGUETTES
5€



GO - intérim

PARTENAIRE RH



Victoria & Ludivine

Agence GO CHOLET

14 Bd du Général FAIDHERBE

49300 CHOLET

Tél : 02.41.55.16.00

Mail : cholet@go-interim.fr

www.go-interim.fr

Suivez-nous!



#vienschezgo!

Du lundi au vendredi
8H30-12H / 14H-18H00

CHOLET - RENNES - REDON - NANTES - LORIENT - LA FERTE BERNARD - LAMBALLE - PONTCHATEAU - QUILLY



C'EST SHOW!
FIERS D'ÊTRE ROUGE ET BLANC
#CBFAMILY



PARTENAIRES INSTITUTIONNELS



PARTENAIRES PREMIUM



EQUIPEMENTIER



PARTENAIRES MAJEURS

