

SOIR DE MATCH JOURNÉE

10



SALLE
DE LA MEILLERAIE



26/11
15H15

#CBFAMILY
© ÉTIENNE LIZAMBARO

Respectons l'environnement. Ne jetez pas ce programme dans la salle ou sur la voie publique. Merci !

Confiez-nous votre projet !

Rénovez et aménagez les yeux fermés

Vous avez des envies de changement ?

Nous avons les professionnels dont vous avez besoin.

www.leroymerlin.fr **CHOLET**



QUESTIONS À NEAL SAKO

Comment te sens-tu physiquement après ce début de saison ?

Je me sens bien, c'est vrai qu'on enchaîne les matches, mais on s'entraîne pour ça donc ça va.

Quels sont tes objectifs personnels et collectifs sur cette saison ?

Les objectifs collectifs sont d'aller le plus loin possible en FIBA Europe Cup et de continuer à faire de bonnes performances en Betclic Élite.

Comment avez-vous abordé votre match de mardi (vs Mechelen en FIBA Europe Cup) ? Quels ont été les points clés pour l'emporter (victoire 89-69) ?

On savait qu'on devait imposer notre rythme et contrôler 2-3 de leurs joueurs clés. Ce qu'on a réussi à faire à partir de la 2e mi-temps.

Quels sont les objectifs à long terme dans cette compétition ?

On veut d'abord se qualifier pour la seconde phase et on fera les comptes après !

Comment se passe ta vie à Cholet ?

Ma vie à Cholet se passe super bien le public est top et la ville est sympa.

Photo : E. Lecomte



* voir conditions de magasin

Hexa

Créateur de flames et d'intérieurs
depuis 1961

L'ESPRIT D'INTÉRIEUR
- DEPUIS 1961 -

www.esprithexa.fr

CUISINE • POELE • AGENCEMENT • BAIN



1 rue de l'Alberta - CHOLET



JOLLY
JG **RANIT**

Fabricant
&
Poseur

RETROUVER NOS RÉALISATIONS SUR
www.jollygranit.com

- Plans de travail de cuisine
- Bac à douche à l'italienne
- Taille de pierre
- Fabrication et pose de monuments funéraires
- Tous travaux de cimetière-marbrerie

VENTE AUX
& PARTICULIERS
PROFESSIONNELS



CORON // 02 41 55 75 95 - info@jollygranit.com

SANTE - RETRAITE - PREVOYANCE



Particuliers, Entreprises,
Professions indépendantes

1 rue de la Sarthe
49300 Cholet
02 41 49 16 00 / mutuellelacholetaise.fr



SÉRIGRAPHIE - BRODERIE
IMPRESSION NUMÉRIQUE

Groupe
HOFICA contact@griffdecor.fr
02 41 46 41 50 - Sèvremoine



GERMOND
associés



Solutions d'Assurances

Particuliers & Professionnels



02 41 65 24 40

CHOLET

✉ germondassocies@mma.fr



www.germondassocies.com

N°ORIAS 07036978 www.orias.fr

CLASSEMENT Betclic Élite		MATCHES			
ÉQUIPES	%	MJ	V	D	
1	Boulogne Levallois Métropolitains 92	87.5	8	7	1
2	Cholet Basket	87.5	8	7	1
3	JDA Dijon Basket	77.8	9	7	2
4	A.S. Monaco Basket	77.8	9	7	2
5	Le Mans Sarthe Basket	66.7	9	6	3
6	Limoges CSP	55.6	9	5	4
7	ADA Blois	55.6	9	5	4
8	LDLC Asvel	55.6	9	5	4
9	JL Bourg Basket	55.6	9	5	4
10	Nanterre 92	44.4	9	4	5
11	SLUC Nancy Basket	44.4	9	4	5
12	Paris Basketball	33.3	9	3	6
13	Élan Béarnais Pau Lacq Orthez	33.3	9	2	4
14	BCM Gravelines Dunkerque	28.6	9	3	6
15	Chorale Roanne Basket	25	8	2	6
16	Fos Provence Basket	25	8	2	6
17	ESSM Le Portel Côte d'Opale	22.2	9	2	7
18	SIG Strasbourg	22.2	9	2	7



*Bar à Vins / Bar à Manger
Caviste*

**1 VERRE OFFERT
POUR L'ACHAT D'UNE PLANCHE**

*L'après match, c'est
chez nous !!*



Les Arcades Rougé - Cholet - 02 41 49 95 85

*Offre non cumulable, sur présentation de ce flyer
L'abus d'alcool est dangereux pour la santé.

CO|ME|RA CUISINES

Du 2 au 30 Novembre
**le mois
anniversaire**

**UN VOYAGE
DE 5000 €
À GAGNER**

Et jusqu'à
**2500 €
OFFERTS***



6bis Bd Gaston Birgé
ANGERS

10 Rue du lac Erié
CHOLET

Rue de la Noue
LES HERBIERS

*Voir conditions en magasin



monsieur
meuble
Expert LITIER
by monsieur **meuble**

20 AVENUE EDMOND MICHELET - **CHOLET**

02 41 55 66 54

OUVERTURE

du lundi de 14h à 19h - Du mardi au vendredi de 9h30 à 12h et de 14h à 19h
le samedi de 9h30 à 19h sans interruption



www.Banliat.com

Lifestyle

BANLIAT.COM

Équipement de la Maison & du Jardin

Grossiste pour Particuliers et Pros installé à Cholet



S.A.R.L. DAVY FRERES

maçonnerie - restauration
peinture façade
pierre - carrelage - dallage

CHAPE FLUIDE BELITEX 49



www.davyfreres.fr

17, rue de la Loire
49290 BOURGNEUF EN MAUGES
Mob. : 06 26 56 86 05 - 02 41 78 31 98
Mail : info@davyfreres.fr

PEUGEOT

NOUVELLE 308 HYBRIDE

Unique

A 24g CO₂/km

Pensez à co-voiturer. #SeDéplacerMoinsPolluer



Clara
AUTOMOBILES

CHOLET | BRESSUIRE

CHOLET BASKET	MJ	Min	Pts	%2	%3	%LF	Rbs	Pd	In	Bp	Ctr	Fte	Éval
Dominic ARTIS	8	29.9	18.4	58.8	40.6	78.4	2.1	3.9	2.3	1.9	0.1	3	17.4
Perry ELLIS	8	26.6	12.1	57.5	33.3	84.6	4.4	1.5	0.4	0.3	0.5	0.8	13.9
Justin PATTON	8	26.6	10.1	69.8	0	70	4.4	0.5	1	0.9	1.3	3.3	13.9
T.J. CAMPBELL	8	24.2	11	68.2	42.4	84.2	1.6	3.3	1.9	1.5	0.1	2.1	12.8
Boris DALLO	8	27.2	8.6	32.6	34.6	63.6	7	4.6	0.5	2.4	0	1.8	11.6
Neal SAKO	7	18.5	5.6	48.5	0	53.9	5.9	0.6	0.3	0.9	0.6	2.1	8.7
Enzo GOUDOU-SINHA	8	16.3	8.3	50	40	87.5	0.8	1.6	0.4	1.8	0	2.3	5.8
Kim TILLIE	8	16.3	2.5	60	9.1	100	3.5	1.1	1	0.9	0.1	2.1	5.6
Gaylor CURIER	8	14	6.3	50	29.2	92.9	1.6	0.3	0.1	0.6	0	1.1	4.4
Hugo ROBINEAU	8	10.1	3.1	46.7	16.7	72.7	1.1	0.8	0.3	1	0	1.5	2.3
Moyenne Équipe	8	/	85.6	54.8	35.7	77.7	35.9	18	8	12	2.6	19.8	103.5

GRAVELINES DUNKERQUE	MJ	Min	Pts	%2	%3	%LF	Rbs	Pd	In	Bp	Ctr	Fte	Éval
Ja.Juan JOHNSON	7	23.7	14.1	55.1	66.7	70.8	4	0.6	0.6	1.6	0.7	2.6	12.9
Romuald MORENCY	9	26.2	9.1	66.7	29.2	92.9	5	0.9	0.8	0.9	0.1	2.1	11.7
Vince EDWARDS	9	23.1	9.4	66.7	46.7	58.3	3.3	1.2	0.7	0.2	0	2.3	11.1
Dominik OLEJNICZAK	9	16.6	7.3	60.8	0	100	5.7	0.2	0.6	1.3	0.8	3.2	11
Justin ROBINSON	9	32.2	12.6	45.8	29.2	85.7	2.4	4.6	1.1	2.3	0.1	1.9	10.2
D.J. SEELEY	9	25	12.8	37.8	38.9	82.8	2.2	2.7	0.9	1.7	0.3	2.2	10.1
Mehdy NGOUAMA	4	18.5	10.3	61.5	33.3	86.7	2.5	2.5	0.5	2	0.3	3.3	9.3
Vafessa FOFANA	9	21.6	5.1	52.9	46.7	87.5	3.9	1.6	1	1.9	0.1	2.2	7.9
Matthieu GAUZIN	6	16.7	6	36.4	41.2	87.5	2.5	2.5	0.8	1.3	0	1.2	7.5
Szilard BENKE	9	16.2	4.9	50	27.3	80	2.9	1.2	0.6	1.1	0.1	2	5.6
Fabien DAMASE	4	8.6	1.5	33.3	0	0	0.8	0.8	0.3	0.3	0.3	0.5	1
Moyenne Équipe	9	/	81.4	53.6	35.5	80.6	33.7	15.9	6.9	13.1	2	19.8	90.8

*Stats au 23/11/22



C'EST LA FÊTE À LA MAISON ! 🗣️ 🍴 🎭

S'ÉQUIPER  **S'É**
ORER  **CUISINER | DÉCORER** **CUIS**
TER  **FÊTER**  **FÊT**

LES HERBIERS | SAINT GEREON | ORVAULT | CHOLET
 BASSE GOULAINNE | LA ROCHE SUR YON | ANGERS



AUDITION CONSEIL

Des Spécialistes de confiance

Pierre LOUP-Sylvie GUERAS - Florent GRASSINEAU





Elodie POUDRAY - Anne Sophie PASSELANDE

Tom CRETIN MAITENAZ - Patrice FIEVET

Audioprothésistes diplômés d'état

➤ Vous souhaitez améliorer votre audition ?

Avec l'équipe Audition conseil, attachée aux valeurs humaines, vous pourrez échanger en confiance ! Nos spécialistes saurons vous conseiller, en toute indépendance, une solution performante.

-  Bilan audioprothétique personnalisé et gratuit *
-  Prêt d'aide auditive à l'essai pendant un mois **
-  Suivi et assistance pour tout type d'aide auditive 6 jours sur 7
-  Partenariat avec de nombreuses mutuelles



AUDITION CONSEIL

CHOLET PI St PIERRE
38 rue du puits Gourdon

02 41 58 12 78

CHOLET Av des SABLES
4 rue d'Austerlitz

02 41 64 00 65

BEAUPREAU
47 rue St Martin

02 41 63 35 55

Labellisation maitre-audio 2022

*Bilan non médical ** sur prescription médicale



ZOOM SUR L'ADVERSAIRE : GRAVELINES-DUNKERQUE

Gravelines Dunkerque arrive à la Meilleraie avec un bilan de 3 victoires pour 6 défaites. Lors de la précédente journée, ils se sont déplacés à Pau-Lacq-Orthez, dernière équipe reçue par notre équipe de CB dans sa salle en Betclic Élite. Alors que les Nordistes avaient fait un écart en début de match, ils se sont fait rattraper par des Palois très agressifs dans les dernières minutes, et ce sont bien ces derniers qui l'emportent 80 à 91. Les 21 points de JaJuan JOHNSON (21 pts - 7 rbs - 20 d'éval) et les 17 d'évaluation de Matthieu GAUZIN (14 pts - 2 pds - 17 d'éval) n'auront pas suffi à amener leur équipe vers une victoire. Les hommes de J.D. JACKSON se déplacent donc à Cholet revanchards et bien motivés à repartir avec la victoire.



Dernier duel à la Meilleraie :

Pour le compte de la 11ème journée de Betclic Élite saison 2021/22, Cholet Basket s'était incliné sur son parquet 74 à 90.

Christophe RANNOU



ZA de la Roche Blanche
La Chapelle Rousselin
49120 CHEMILLÉ-EN-ANJOU
contact@ets-rannou.fr
02 41 30 51 90



MAÇONNERIE ♦ COUVERTURE ♦ CARRELAGE



**BOUCHERIE
CHOLETAISE**
BOUCHERIE - CHARCUTERIE - TRAITEUR

**FABRICATIONS ARTISANALES
MAISON**

&

**VIANDES LOCALES
SÉLECTIONNÉES EN DIRECT**



**CLICK AND
COLLECT**

02 41 64 48 88

📍 15 rue des Pagannes - 49310 Cholet
(En face de Boulanger)

✉ boucheriecholetaise@orange.fr

🌐 www.boucheriecholetaise.fr

SUIVEZ NOS PROMOTIONS !





C'EST SHOW !
FIERS D'ÊTRE ROUGE ET BLANC
#CBFAMILY

Mardi 29 novembre

- Salle de la Meilleraie -

CB / RILSKI

Match FIBA Europe Cup à 20h

- Par internet : www.cholet-basket.com

- Par téléphone au 02 41 58 30 30

- Au Arcades Rougé, SUPER Chemillé et SUPER Mauléon
(aux horaires d'ouverture de ces magasins)



FIBA
EUROPE CUP

SARL GELINEAU



CONSTRUCTIONS



Depuis
1919

MAÇONNERIE
BÉTON ARMÉ

Yoan GELINEAU

TÉL. : 02 41 64 43 64

Port : 06 09 73 29 67

yoan.gelineau@sarl-gelineau-constructions.fr

42 rue Charles de Gaulle
49340 CHANTELOUP LES BOIS

www.sarl-gelineau-constructions.fr



On recrute
ouvrier (h/f) maçon

LE BORD DU LAC
RESTAURANT

• Restaurant •
Ouvert toute l'année

02 41 62 13 95

le-bord-du-lac.fr

Port de Ribou 49300 Cholet

RÉAUTÉ
CHOCOLAT



1 sachet 100g
de chocolats
OFFERT

dès 25 € d'achat
sur présentation
de ce coupon*

*Offre valable sur présentation de l'offre
sur un seul ticket dans votre magasin
de Cholet, hors dragées et macarons,
sous réserve des stocks disponibles.



CHOCOLATS | BISCUITS | MACARONS | CONFISERIES | DRAGÉES

RUE DES PAGANNES (EN FACE CONFORAMA) À CHOLET

02 72 34 12 85

reaute-chocolat.com



POUR VOTRE SANTÉ, PRATIQUEZ UNE ACTIVITÉ PHYSIQUE RÉGULIÈRE. WWW.MANGERBOUSER.FR



PERRY ELLIS MVP CHOLETAIS DES MOIS DE SEPTEMBRE ET OCTOBRE 2022

Perry Ellis a été élu MVP Choletais des mois de septembre et octobre 2022 par les internautes avec 40% des voix, sur les 1180 votes répartis entre Facebook et Instagram. Dominic Artis a récolté 36% des voix, et T.J. Campbell 22%.

À cette occasion, la société AS Net Service, partenaire de Cholet Basket, est heureuse de lui offrir un mois de ménage.

Félicitations à lui et un grand merci à AS Net Service !




**Cuisine
Florent**

**Votre
intérieur personnalisé
clé en main !**



150 Avenue du Maréchal Leclerc, 49300 CHOLET
02 41 28 51 89 - www.cuisineflorent.fr


**CHABERT
DUVAL**

Depuis 1948

192 Rue Nationale 49300 CHOLET
02 43 21 41 71 - ecf.cholet@ecf-cerca.fr

VOTRE AUTO-ÉCOLE TOUS PERMIS

Code de la route

Permis à 1€ / jour

Permis B (auto ou manuelle)

Permis AM (ex BSR)

Permis moto A1 et A2

Permis BE et B96



Venez découvrir LA NOUVELLE BOUTIQUE

(à l'extérieur de la salle)



www.cbshop.cholet-basket.com



qualéa
«bien le faire
faire le bien»

SOUS-TRAITANCE INDUSTRIELLE

montage, conditionnement, façonnage, routage

& ESPACES VERTS

entretien, création, éco-pâturage

ZI du Cormier - (49) CHOLET

Tél : 02 41 62 12 08

Mail : contact@qualea-services.com

BOUCHET
VEZINS

TRAVAUX PUBLICS & PARTICULIERS

Terrassements | Assainissements

Goudronnage | Enrobés

Voïries & Réseaux Divers | Livraisons : matériaux

10 Ancienne Route de Trémentines | 49340 VEZINS

Tél. : 02 41 64 40 14

contact@bouchet-vezins.com | www.bouchet-vezins.fr



COACH
VILA
Laurent
46 ans / FRA



ASSISTANTS
LEFRANÇOIS
Fabrice
39 ans / FRA



CHEVRIER
Antoine
27 ans / FRA



LE MATCH DE CE SOIR
VOUS EST PRÉSENTÉ PAR



0

DUFÉAL Lucas
Poste 3 - 2,04 m
19 ans / FRA



2

BALFOURIER Naoli
Poste 5 - 2,16 m
19 ans / FRA



3

DIMANCHE Kariton
Poste 1/2 - 1,95 m
22 ans / FRA



8

ROBINEAU Hugo
Poste 1/2 - 1,91 m
22 ans / FRA



13

SAKO Neal
Poste 4/5 - 2,10 m
24 ans / FRA



14

TILLIE KIM
Poste 4 - 2,10 m
34 ans / FRA



20

LERAY Mathéo
Poste 1 - 1,90 m
19 ans / FRA



26

GOUDOU-SINHA Enzo
Poste 1 - 1,82 m
23 ans / FRA



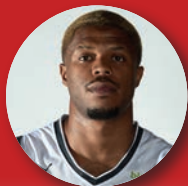
70

CURIER Gaylor
Poste 3 - 1,97 m
30 ans / FRA



12
DALLO
Boris

Poste 2/3 - 1,96 m
28 ans / FRA



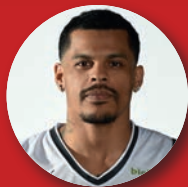
24
PATTON
Justin

Poste 4/5 - 2,11 m
25 ans / USA



34
ELLIS
Perry

Poste 4 - 2,03 m
29 ans / USA



44
CAMPBELL
T.J.

Poste 1 - 1,75 m
34 ans / USA



6
ARTIS
Dominic

Poste 1/2 - 1,87 m
29 ans / USA



CONTACTEZ VOTRE AGENT !

- > CHEMILLÉ-EN-ANJOU | L. BESSON | 02 41 30 41 05
- > CHOLET | P. SANCHEZ-CRUZ | 02 41 62 31 29
- > MAULÉON | L. GORUCHON | 05 49 81 43 92
- > MORTAGNE-SUR-SÈVRE | L. ROGER | 02 51 65 21 87
- > SÈVREMOINE | S. PUICHAUD | 02 41 55 28 65

Société d'Assurance Mutuelle à cotisations variables régie par le Code des Assurances.
Agents immatriculés Orias (www.orias.fr).

TOUTES ASSURANCES - Particuliers et Professionnels
Automobile / Habitation / Santé / Accidents de la vie / Risques professionnels



COACH
JACKSON
D.J.
53 ans / FRA-CAN



ASSISTANTS
DEVOS
Sébastien
43 ans / FRA



FLANDRIN
Maxence
35 ans / FRA



3
ROBINSON
Justin
Poste 1 - 1,73 m
27 ans / USA



8
EDWARDS
Vince
Poste 3 - 2,03 m
26 ans / USA



13
OLEJNICZAK
Dominik
Poste 5 - 2,13 m
26 ans / POL



9
SEELEY
D.J.
Poste 2 - 1,93 m
32 ans / USA



20
MORENCY
Romuald
Poste 4 - 2,02 m
27 ans / FRA



1
DAMASE
Fabien
Poste 3 - 2,00 m
20 ans / FRA



7
GAUZIN
Matthieu
Poste 1 - 1,91 m
21 ans / FRA



10
NGOUMA
Mehdy
Poste 1 - 1,88 m
27 ans / FRA



11
BENKE
Szilard
Poste 3/4 - 1,97 m
27 ans / HUN



12
FOFANA
Vafessa
Poste 4 - 1,98 m
30 ans / FRA



25
JOHNSON
JaJuan
Poste 4 - 2,08 m
33 ans / USA



21 la Bergerie
La Séguinière



aps-services.fr



aps
services

PROTECTION INCENDIE



02 41 56 01 01



SÉANCE DE DÉDICACES BRIOCHE PASQUIER AU SUPER U SAINT MACAIRE

L'équipe de Cholet Basket était présente ce mercredi 16 novembre au Super U de Saint Macaire en Mauges pour une séance de dédicaces organisée par notre Partenaire Brioche Pasquier.

C'était l'occasion pour petits et grands de venir à la rencontre des joueurs et de leur demander photos et autographes. Un exercice auquel les choletais se sont prêtés avec plaisir !



www.chateau-barbiniere.com

BARBINIÈRE
CHÂTEAU DE LA BARBINIÈRE



Hôtel**** - Restaurants
Séminaires - Mariages - Evénements

02.51.92.46.00

Rejoignez-nous



contact@chateau-barbiniere.com - La Barbinière - 85290 Saint Laurent-sur-Sèvre

Entreprise de maçonnerie • Génie civil et rénovation



14 avenue Gustave Ferrié
49300 CHOLET

Tél. 02.41.62.25.31

Mail : gr.construction@orange.fr



GRAND CAFE

Brasserie - Bâtisserie

www.restaurant-grand-cafe.fr

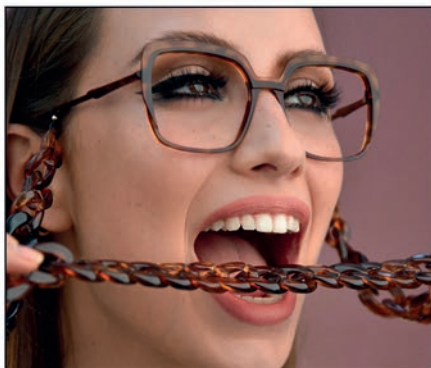
OUVERT
7 jours
7
OUVERT
Service jusqu'à 23 h00



Au cœur du centre-ville / Grands parkings
1 place Travot - 49300 Cholet - 02 41 65 82 41

ANGLE DE VUE

OPTICIEN - LUNETIER



20 %

SUR LES MONTURES, LES SOLAIRES
ET LES VERRES CORRECTEURS.

12 avenue de la Marne - 02 41 64 33 94
26 rue Georges-Clemenceau - 02 41 62 01 76



Recrutement Évaluation
Conseil RH

JBL Conseil
partenaire solidaire
et engagé





MATINALE ET SOIRÉE DU CLUB AFFAIRES

Le matin du jeudi 10 novembre, la matinale du Club Affaires a réuni une quarantaine d'adhérents à la Meilleraie. Antoine CHEVRIER et Fabrice LEFRANÇOIS, entraîneurs assistants des Pros, ont présenté les grands principes du scouting, de l'analyse statistiques et du rendu en séance vidéo. Un moment d'échange enrichissant et offrant l'opportunité de mieux connaître «en inside» le travail de notre staff technique !



© Melynn AUGAS

Le jeudi 17 novembre, près de 80 adhérents du Club Affaires se sont retrouvés afin de mieux se connaître, à travers des ateliers ludiques et conviviaux, en collaboration avec La Belle Boîte (Nantes). L'occasion également de remettre aux invités une doudoune et un mug aux couleurs du Club Affaires !
Merci à la Villa des Lys pour l'accueil.

LE ROY
logistique

85 500 LES HERBIERS
Tél : 02 51 92 96 55
Fax : 02 51 64 87 78
www.leroylogistique.com

 **ORGANISATION DE TRANSPORT**

 **PRESTATIONS LOGISTIQUES**

 **COPACKING**

 **CESBRON** Bois
Menuiserie Alu, PVC, Bois

**Charpente - Menuiserie
Construction Bois
Isolation Extérieure
Agencement Interieur**

**06.70.58.50.64
06.31.30.83.88**

15 RUE DU GUE - NEUVY-EN-MAUGES
49120 CHEMILLE-EN-ANJOU - Tél. : 02.41.71.34.81
email : cesbronbois@orange.fr - site Internet : www.cesbronbois.com

*Revisitez
votre ambiance!*

SARL **LCB**  éco

SARL LCB DÉCO

02 41 46 00 51 / 06 71 79 13 60
contact@lcb-deco.fr

Les ogeards - 49340 CHANTELOUP LES BOIS

**UN PROJET
DE POÊLE OU
DE CHEMINÉE ?**

Faites confiance à un
EXPERT CHALEUR BOIS

Retrouvez-nous sur

 www.expertschaleurbois.fr

 #LesExpertsChaleurBois

 #les_experts_chaleur_bois

**LES
EXPERTS
CHALEUR
BOIS**





ÉQUIPE U21 (ESPOIRS)

Entraîneur : Régis BOISSIÉ



© Melvyn AUGAS

N°	NOM	PRÉNOM	TAILLE	POSTE	DATE DE NAISSANCE
5	PEREIRA	Adrien	1m86	2/1	21/03/2004
6	LERAY	Mathéo (Cap)	1m90	1	25/03/2003
7	EKISSI	Keziah	1m88	2/1	08/01/2004
8	BORDES	Matéo	1m93	2	31/01/2004
9	LAMART	Elidjah-Gabriel	1m97	1/2	09/08/2005
11	TRAORE	Djiguiba	2m03	4/5	11/10/2005
12	DUFEAL	Lucas	2m04	3	18/04/2003
13	SALAUN	Tidjane	2m05	3	10/08/2005
14	BALFOURIER	Naoll	2m16	5	14/07/2003
15	L'ÉTANG	Amaël	2m13	3	29/06/2005

UNIS DANS LA COOPÉRATION
UNIS DANS LE SPORT

Pour tous vos projets de construction ou de rénovation,
rendez-vous dans l'une de nos salles expo :

EXPO BOIS
OUVERTE AU PUBLIC
LABORATOIRE

Anjou Actiparc des 3 routes
49120 CHEMILLE
02 41 30 97 00

EXPO BAIN
OUVERTE AU PUBLIC
LABORATOIRE

Sortie n°7 ZI la Bergerie
49280 LA SEGUINIÈRE
02 41 71 07 00

artisansartipole.fr



Business Aviation

AVIATION D'AFFAIRES

CHOLET • NANTES • LA ROCHE/YON

02 59 28 05 55

reservations@aviators.fr

7j/7
24h/24



Aviators Academy

ÉCOLE DE PILOTAGE

1 RUE CHARLES LINDBERGH • CHOLET

02 41 55 51 44

contact@aviators-academy.fr

BAPTÊME DE L'AIR
COURS DE PILOTAGE

A partir de
80€



bo jardin

Créateur d'ambiance extérieure



PAYSAGISTE, VOTRE EXTÉRIEUR, VOTRE JARDIN SUR-MESURE

CHOLET	BRESSUIRE
2 Rue Eugène Brémond, 49300 Cholet 02 41 65 17 06	ZA Alphaparc, 1 rue de l'Aliette, 79300 Bressuire 05 49 65 27 74





QUESTIONS À ADRIEN PEREIRA



Photo : E. Lecomard

Tu es passé Espoirs cette saison, quelles sont les grandes différences avec le championnat U18 ?

La grande différence entre les U18 et les Espoirs, c'est le niveau physique qui est important entre ces deux championnats, car des joueurs dominants en U18 peuvent se retrouver en joueur lambda en espoirs dû à la différence de physique.

Quels sont tes nouveaux objectifs pour cette saison ?

Cette saison j'espère pouvoir gagner le championnat ainsi que le Trophée du Futur avec mes partenaires, et individuellement j'espère passer un cap et pouvoir devenir un joueur majeur de cette équipe.

Vous avez perdu deux matches consécutivement, quelles sont les clés pour repartir de l'avant ?

C'est vrai que l'on a perdu deux matchs consécutivement donc je pense que la clé va être l'intensité et la concentration sur les entraînements, afin d'être performants sur les prochains matches qui seront tous autant important les uns que les autres.

Comment est l'ambiance dans l'équipe ?

Dans l'équipe on s'entend plutôt bien, on a une bonne cohésion et ça se voit sur le terrain dû à notre collectif offensif et défensif.

ABONÉ BIO

Abonné aux bons plans bio !

**Des marques
d'Hygiène bio fabriquées
près de chez vous,
à Somloire.**

  suivez-nous !

-20% sur aboneobio.com
Code CHOLETBASKET

Offre valable jusqu'au 31/07/2023. Hors frais de port - 1 fois par compte client



**1 MAXI BEST OF
BIG MAC ACHETÉ**



SAISON 2022/2023

**1 BIG MAC
OFFERT**



*Offre non cumulable avec d'autres promotions, valable uniquement dans les restaurants de Cholet Sud, Cholet Nord, Saint-André et Beaupréau le soir du match contre remise de ce coupon.

ASNet
SERVICE

ASDom
SERVICE

**DES PROS A VOTRE
SERVICE**

ESPRIT D'ÉQUIPE
SPECIALISTE
EFFICACITÉ
SOLIDARITÉ
RESPECT



10 RUE DE SABLÉ - 49000 CHOLET 02 41 30 42 84 - ANNEXES : ANGERS & CLISSON
asnetservice@orange.fr - www.asnetservice.com

CLASSEMENT ESPOIRS U21 <small>*au 22 novembre 2022</small>			MATCHES		
ÉQUIPES	%	MJ	V	D	
1	Chorale Roanne Basket	87.5	8	7	1
2	Cholet Basket	77.8	9	7	2
3	LDLC Asvel	77.8	9	7	2
4	Limoges CSP	70	10	7	3
5	ADA Blois	66.7	9	6	3
6	Boulogne Levallois Métropolitains 92	62.5	8	5	3
7	Fos Provence Basket	55.6	9	5	4
8	JDA Dijon Basket	55.6	9	5	4
9	Élan Béarnais Pau Lacq Orthez	55.6	9	5	4
10	Le Mans Sarthe Basket	50	10	5	5
11	SLUC Nancy Basket	50	10	5	5
12	Nanterre 92	44.4	9	4	5
13	JL Bourg Basket	44.4	9	4	5
14	SIG Strasbourg	44.4	9	4	5
15	A.S. Monaco Basket	44.4	9	4	5
16	BCM Gravelines Dunkerque	27.3	11	3	8
17	Paris Basketball	0	10	0	10
18	ESSM Le Portel Côte d'Opale	0	9	0	9

CHOLET
LES HERBIERS
LA ROCHE S/YON




02 41 55 81 82
www.alouer-vaisselle.com
Location et vente de matériel pour réception
Vente de nappage et déco

**LOCATION AUTOMOBILE
à JALLAIS**

SPÉCIALISTE DU VÉHICULE 8-9 PLACES

Réalisez votre devis de location en ligne sur
www.sojadislocation.com




02 41 64 10 37



**55 Rue Nationale
49300
LE PUY SAINT BONNET**

02 41 63 81 46

Horaires
Lundi au Jeudi : 7h30 - 20h00
Vendredi : 7h30 - 00h00
Samedi : 8h30 - 20h00
Dimanche : 8h30 - 21h00

Tabac - Restaurant* - PMU - FDJ
*Restauration ouverte le midi en semaine



R E S T A U R A N T
À LA BONNE HEURE

Centre CC PK3 ROUTE DES SABLES - 49300 CHOLET
TEL : 02 41 62 55 09

Menus à volonté
à partir de

12€99

valable tous les jours le midi et le soir
et comprenant entrées ou desserts
à volonté ainsi qu'un plat chaud
signalé en restaurant.

Ouvert 7 jours/7, midi et soir



ange

BOULANGERIE
RESTAURANT & *café*

Du lundi au samedi de 6h30 à 20h00

ANGE
CHOLET L'ECUYERE
21 Avenue Edmond Michelet
Zone de l'Écuyère
02 41 62 92 41

ANGE
CHOLET BONAPARTE
50 Avenue
Napoléon Bonaparte
02 41 29 74 47

1 coupon par personne. Offre valable jusqu'au 30/06/2023 sur présentation de ce coupon et dans la limite des stocks disponibles, dans vos boulangeries de Cholet l'Écuyère et Bonaparte. Photos non contractuelles.

ange
1 GRANDE PIZZA
7€



1 coupon par personne. Offre valable jusqu'au 30/06/2023 sur présentation de ce coupon et dans la limite des stocks disponibles, dans vos boulangeries de Cholet l'Écuyère et Bonaparte. Photos non contractuelles.

ange
10 BAGUETTES
5€



GO **intérim**
PARTENAIRE RH
Plus proche de vous!



AGENCE GO INTERIM

14 Bd Faidherbe 49300 CHOLET
02.41.55.16.60
cholet@go-interim.fr

Justine, Victoria & Ludivine
vous accueillent
du lundi au vendredi
8H30-12H/14H-18H

Suivez nous!

 www.go-interim.fr
#vienscherigo!

CHOLET - RENNES - REDON - NANTES - LORIENT - LA FERTE BERNARD - LAMBALLE - PONTCHATEAU - QUILLY



C'EST SHOW!
FIERS D'ÊTRE ROUGE ET BLANC
#CBFAMILY



PARTENAIRES INSTITUTIONNELS



PARTENAIRES PREMIUM



EQUIPEMENTIER



PARTENAIRES MAJEURS

