

SOIR DE MATCH JOURNÉE

08



SALLE
DE LA MEILLERAIE



05/11
20H

#CBFAMILY
© MELVYN AUGAS

Respectons l'environnement. Ne jetez pas ce programme dans la salle ou sur la voie publique. Merci !

Confiez-nous votre projet !

Rénovez et aménagez les yeux fermés

Vous avez des envies de changement ?

Nous avons les professionnels dont vous avez besoin.

www.leroymerlin.fr **CHOLET**



QUESTIONS À ENZO GOUDOU-SINHA



Photo : E. Lezambard

Comment te sens-tu physiquement après ce début de saison ?

Je me sens bien, parfois fatigué mais globalement on récupère bien, pour l'instant pas de pépin.

Avec la FIBA Europe Cup, vous enchaînez les matches, comment gères-tu la fatigue ?

C'est vrai qu'on a pas mal enchaîné, on n'est pas souvent chez nous, mais pour le moment les victoires éclipsent un peu la fatigue. Pour la gérer, on a les outils pour bien récupérer à la salle, sinon j'essaie de dormir dans tous les transports qu'on prend, je suis petit alors généralement j'ai la place !

Quels sont tes objectifs personnels et collectifs sur cette saison ?

Mes objectifs sont d'aider le collectif à performer au maximum, et continuer à gagner des matches sur la durée de la saison. J'aimerais aussi évoluer sur l'aspect physique, pour devenir solide comme Kim (Tillie) !

Tu as joué avec Mickael Stockton à Châlons-Reims l'année dernière, tu le retrouves ce soir en adversaire, quel coéquipier est-il ?

C'est un super gars et un super joueur, toujours souriant et positif, je suis très content de le retrouver pour ce match !

*interview réalisée le 31/10



* voir conditions en magasin

Hexa

Créateur de flames et d'intérieurs depuis 1961

L'ESPRIT D'INTÉRIEUR
- DEPUIS 1961 -

www.esprithexa.fr

CUISINE • POELE • AGENCEMENT • BAIN



1 rue de l'Alberta - CHOLET



JOLLY
JG Fabricant & Poseur
RANIT

RETROUVER NOS RÉALISATIONS SUR
www.jollygranit.com

- Plans de travail de cuisine
- Bac à douche à l'italienne
- Taille de pierre
- Fabrication et pose de monuments funéraires
- Tous travaux de cimetière-marbrerie

VENTE AUX PARTICULIERS & PROFESSIONNELS



CORON // 02 41 55 75 95 - info@jollygranit.com

SANTE - RETRAITE - PREVOYANCE



Particuliers, Entreprises,
Professions indépendantes

1 rue de la Sarthe
49300 Cholet
02 41 49 16 00 / mutuellelacholetaise.fr



SÉRIGRAPHIE - BRODERIE
IMPRESSION NUMÉRIQUE

Groupe
HOFICA contact@griffdecor.fr
02 41 46 41 50 - Sèvremoine



GERMOND
associés



Solutions d'Assurances

Particuliers & Professionnels



02 41 65 24 40

CHOLET

✉ germondassocies@mma.fr



www.germondassocies.com

N°ORIAS 07036978 www.orias.fr

CLASSEMENT Betclic Élite			MATCHES		
ÉQUIPES	%	MJ	V	D	
1	A.S. Monaco Basket	100	7	7	0
2	Le Mans Sarthe Basket	85.7	7	6	1
3	Boulogne Levallois Métropolitains 92	83.3	6	5	1
4	Cholet Basket	83.3	6	5	1
5	JDA Dijon Basket	71.4	7	5	2
6	Limoges CSP	57.1	7	4	3
7	ADA Blois	57.1	7	4	3
8	LDLC Asvel	57.1	7	4	3
9	Nanterre 92	57.1	7	4	3
10	JL Bourg Basket	42.9	7	3	4
11	BCM Gravelines Dunkerque	42.9	7	3	4
12	Chorale Roanne Basket	33.3	6	2	4
13	Fos Provence Basket	33.3	6	2	4
14	SLUC Nancy Basket	28.6	7	2	5
15	Élan Béarnais Pau Lacq Orthez	28.6	7	2	5
16	ESSM Le Portel Côte d'Opale	14.3	7	1	6
17	SIG Strasbourg	14.3	7	1	6
18	Paris Basketball	14.3	7	1	6



Be to Bib
Bar à Vins / Bar à Manger
Caviste

**1 VERRE OFFERT
POUR L'ACHAT D'UNE PLANCHE**

*L'après match, c'est
chez nous !!*



Les Arcades Rougé - Cholet - 02 41 49 95 85

*Offre non cumulable, sur présentation de ce flyer
L'abus d'alcool est dangereux pour la santé.

CO|ME|RA CUISINES

**Du 2 au 30 Novembre
le mois
anniversaire**

**UN VOYAGE
DE 5000 €
À GAGNER**

Et jusqu'à
**2500 €
OFFERTS***

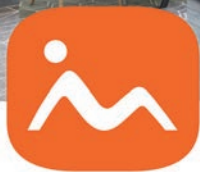


6bis Bd Gaston Birgé
ANGERS

10 Rue du lac Erié
CHOLET

Rue de la Noue
LES HERBIERS

*Voir conditions en magasin



monsieur
meuble
Expert LITIER
by monsieur **meuble**

20 AVENUE EDMOND MICHELET - **CHOLET**

02 41 55 66 54

OUVERTURE

du lundi de 14h à 19h - Du mardi au vendredi de 9h30 à 12h et de 14h à 19h
le samedi de 9h30 à 19h sans interruption



www.Banliat.com

Lifestyle

BANLIAT.COM

Équipement de la Maison & du Jardin

Grossiste pour Particuliers et Pros installé à Cholet



S.A.R.L. DAVY FRERES

maçonnerie - restauration
peinture façade
pierre - carrelage - dallage

CHAPE FLUIDE BELITEX 49



www.davyfreres.fr

17, rue de la Loire
49290 BOURGNEUF EN MAUGES
Mob. : 06 26 56 86 05 - 02 41 78 31 98
Mail : info@davyfreres.fr

PEUGEOT

NOUVELLE 308 HYBRIDE

Unique

A 24g CO₂/km

Pensez à co-voiturer. #SeDéplacerMoinsPolluer



Clara
AUTOMOBILES

CHOLET | BRESSUIRE

CHOLET BASKET	MJ	Min	Pts	%2	%3	%LF	Rbs	Pd	In	Bp	Ctr	Fte	Éval
Dominic ARTIS	6	30.2	18.7	59.3	45.7	73.9	2.2	4	2.2	1.8	0	3	18.2
Perry ELLIS	6	25.7	11.7	57.1	31.3	88.2	4.2	1.5	0.5	0.3	0.7	1	13.5
Justin PATTON	6	18.5	9.7	67.5	0	57.1	3.8	0.7	1.2	1.2	1.3	3.3	12.7
Boris DALLO	6	27.1	8.8	31.3	42.1	56.3	6.8	4.3	0.7	2.7	0	1.2	11.3
T.J. CAMPBELL	6	23.5	9.3	70	26.1	76.9	1.8	3	1.8	1.5	0	2.3	10.2
Enzo GOUDOU-SINHA	6	16.8	9.8	53.3	45.8	83.3	0.7	1.8	0.5	1.5	0	2	7.7
Neal SAKO	5	18.7	5	40.9	0	53.9	6	0.4	0.4	1.2	0.4	2.4	7.2
Kim TILLIE	6	17.3	3	55.6	11.1	100	4.3	1.3	1	1	0	2.2	6.7
Gaylor CURIER	6	14.5	7	53.9	27.8	92.9	2	0.3	0.2	0.7	0	1.5	5.5
Hugo ROBINEAU	6	10.4	2.8	41.7	0	70	1.5	0.7	0.2	1.2	0	1.5	1.7
Moyenne Équipe	6	/	85.5	54	35.6	74.2	37.2	18	8.5	13	2.3	20	102.8

PAU	MJ	Min	Pts	%2	%3	%LF	Rbs	Pd	In	Bp	Ctr	Fte	Éval
Michael STOCKTON	7	31.4	12.7	55.1	31.6	73.9	4	8.3	2.6	3.1	0	2.7	18.6
Vitalis CHIKOKO	6	27.2	12.5	56.1	0	68.8	6	1.3	0	2.3	1.7	2.2	14.2
Giovan ONIANGUE	7	34.9	14.3	41.9	34	82.1	5.4	1.7	0.9	1.4	0	1.9	12.9
Garrett SIM	6	30.3	11	31.8	43.6	100	2.3	3.3	1.2	1.2	0	2.7	10.5
Markeith CUMMINGS	7	30.8	11.6	38.5	50	85.7	4.1	1.4	0.4	1.6	0	2.6	10.4
Enzo SHAHRVIN	7	12.9	4.6	68.4	0	54.6	4.3	0.3	0.4	1.1	1.1	1.7	8
Gerald AYAYI	7	21.3	6	47.6	28.6	58.8	3	2.7	0.7	1.4	0	1.4	7
Landing SANE	7	14.6	6.1	46.2	32	77.8	2.3	0.4	0.3	0.9	0	1.6	4.6
Fabio MILANESE	5	6.8	2.2	66.7	20	0	0.8	1.2	0	1	0	1	2
Moyenne Équipe	7	/	77	49.4	37.1	73.1	34.4	19.7	6.3	14.7	2.6	16.9	88.6

*Stats au 31/10



C'EST LA FÊTE À LA MAISON ! ☺ ☹ ☹



LES HERBIERS | SAINT GEREON | ORVAULT | CHOLET
 BASSE GOULAINNE | LA ROCHE SUR YON | ANGERS



AUDITION CONSEIL

Des Spécialistes de confiance

Pierre LOUP-Sylvie GUERAS - Florent GRASSINEAU





Elodie POUDRAY - Anne Sophie PASSELANDE

Tom CRETIN MAITENAZ - Patrice FIEVET

Audioprothésistes diplômés d'état

➤ Vous souhaitez améliorer votre audition ?

Avec l'équipe Audition conseil, attachée aux valeurs humaines, vous pourrez échanger en confiance ! Nos spécialistes saurons vous conseiller, en toute indépendance, une solution performante.

-  Bilan audioprothétique personnalisé et gratuit *
-  Prêt d'aide auditive à l'essai pendant un mois **
-  Suivi et assistance pour tout type d'aide auditive 6 jours sur 7
-  Partenariat avec de nombreuses mutuelles



AUDITION CONSEIL

CHOLET PI St PIERRE
38 rue du puits Gourdon

02 41 58 12 78

CHOLET Av des SABLES
4 rue d'Austerlitz

02 41 64 00 65

BEAUPREAU
47 rue St Martin

02 41 63 35 55

Labellisation maitre-audio 2022

*Bilan non médical ** sur prescription médicale



ZOOM SUR L'ADVERSAIRE : PAU-LACQ-ORTHEZ

L'Élan Béarnais se présente à la Meilleraie avec un bilan de 2 victoires pour 5 défaites. Lors de la précédente journée, ils ont reçu Le Portel, alors à 0 victoire. Dans un match serré tout du long, ce sont les visiteurs qui l'emportent 84 à 89, coup dur pour les Palois qui perdent leur deuxième match consécutif à domicile. Notre ancien Choletais Michael STOCKTON fini meilleur marqueur et meilleure évaluation du match (19 pts - 10 pds - 26 d'éval) ! Il a été épaulé par Vitalis CHIKOKO (10 pts - 5 rbs - 14 d'éval). Les hommes d'Éric BARTECHEKY arrivent à Cholet avec la volonté d'inverser leur mauvaise série de 3 défaites de suite.



Dernier duel à la Meilleraie :

Pour le compte de la 2ème journée de Betclit Élite saison 2021/22, Cholet Basket s'était incliné sur son parquet 77 à 80.

Christophe RANNOU



ZA de la Roche Blanche
La Chapelle Rousselin
49120 CHEMILLÉ-EN-ANJOU
contact@ets-rannou.fr
02 41 30 51 90



MAÇONNERIE ♦ COUVERTURE ♦ CARRELAGE



**BOUCHERIE
CHOLETAISE**
BOUCHERIE - CHARCUTERIE - TRAITEUR

**FABRICATIONS ARTISANALES
MAISON**

&

**VIANDES LOCALES
SÉLECTIONNÉES EN DIRECT**



**CLICK AND
COLLECT**

 **02 41 64 48 88**

 15 rue des Pagannes - 49310 Cholet
(En face de Boulanger)

 boucheriecholetaise@orange.fr

 www.boucheriecholetaise.fr

SUIVEZ NOS PROMOTIONS ! 



C'EST SHOW !
FIERS D'ÊTRE ROUGE ET BLANC
#CBFAMILY

Mardi 22 novembre

- Salle de La Meilleraie -

CB / KANGOEROES

Match FIBA Europe Cup à 20h

- Par internet : www.cholet-basket.com
- Par téléphone au 02 41 58 30 30
- Au Arcades Rouge, SUPER et SUPER
(aux horaires d'ouverture de ces magasins)
- Vente de billets au Smash :
samedi 19 novembre de 9h30 à 12h



FIBA
EUROPE CUP

SARL GELINEAU



CONSTRUCTIONS



Depuis 1919

MAÇONNERIE
BÉTON ARMÉ

Yoan GELINEAU

TÉL. : 02 41 64 43 64

Port : 06 09 73 29 67

yoan.gelineau@sarl-gelineau-constructions.fr

42 rue Charles de Gaulle
49340 CHANTELOUP LES BOIS

www.sarl-gelineau-constructions.fr



On recrute
ouvrier (h/f) maçon

LE BORD DU LAC
RESTAURANT

• Restaurant •
Ouvert toute l'année

02 41 62 13 95

le-bord-du-lac.fr

Port de Ribou 49300 Cholet

RÉAUTÉ
CHOCOLAT



1 sachet 100g
de chocolats
OFFERT

dès 25 € d'achat
sur présentation
de ce coupon*

*Offre valable sur présentation de l'offre
sur un seul ticket dans votre magasin
de Cholet, hors dragées et macarons,
sous réserve des stocks disponibles.



CHOCOLATS | BISCUITS | MACARONS | CONFISERIES | DRAGÉES

RUE DES PAGANNES (EN FACE CONFORAMA) À CHOLET

02 72 34 12 85

reaute-chocolat.com



POUR VOTRE SANTÉ, PRATIQUEZ UNE ACTIVITÉ PHYSIQUE RÉGULIÈRE. WWW.MANGERBOUSER.FR



MICHAEL STOCKTON REFOULE LE PARQUET DE LA MEILLERAIE

La réception de Pau-Lacq-Orthez ce samedi est l'occasion de revoir Michael STOCKTON à la Meilleraie.

En effet, il va refouler le parquet de la Meilleraie pour la première fois après ses deux saisons sous les couleurs choletaises en 2019/20 et en 2020/21.

Lors de sa dernière rencontre à la Meilleraie, le 17 juin 2021, il avait marqué 7 points, distribué 12 passes décisives et terminé avec 15 d'évaluation, dans une victoire 116 à 80 face à Boulazac !



Nous comptons sur la #CBFAMILY pour lui réserver une belle ovation ce samedi soir.

© Etienne LIZAMBARD et Melvyn AUGAS



Cuisine
Florent

Votre
intérieur personnalisé
clé en main !



150 Avenue du Maréchal Leclerc, 49300 CHOLET
02 41 28 51 89 - www.cuisineflorent.fr

CHABERT
DUVAL

Depuis 1948

192 Rue Nationale 49300 CHOLET
02 43 21 41 71 - ecf.cholet@ecf-cerca.fr

VOTRE AUTO-ÉCOLE TOUS PERMIS

Code de la route

Permis à 1€ / jour

Permis B (auto ou manuelle)

Permis AM (ex BSR)

Permis moto A1 et A2

Permis BE et B96



Venez découvrir LA NOUVELLE BOUTIQUE

(à l'extérieur de la salle)



www.cbshop.cholet-basket.com



qualéa
«bien le faire
faire le bien»

SOUS-TRAITANCE INDUSTRIELLE

montage, conditionnement, façonnage, routage

& ESPACES VERTS

entretien, création, éco-pâturage

ZI du Cormier - (49) CHOLET

Tél : 02 41 62 12 08

Mail : contact@qualea-services.com

BOUCHET
VEZINS

TRAVAUX PUBLICS & PARTICULIERS

Terrassements | Assainissements

Goudronnage | Enrobés

Voïries & Réseaux Divers | Livraisons : matériaux

10 Ancienne Route de Trémentines | 49340 VEZINS

Tél. : 02 41 64 40 14

contact@bouchet-vezins.com | www.bouchet-vezins.fr



COACH
VILA
Laurent
46 ans / FRA



ASSISTANTS
LEFRANÇOIS
Fabrice
39 ans / FRA



CHEVRIER
Antoine
27 ans / FRA



LE MATCH DE CE SOIR
VOUS EST PRÉSENTÉ PAR



0

DUFÉAL Lucas
Poste 3 - 2,04 m
19 ans / FRA



2

BALFOURIER Naoli
Poste 5 - 2,16 m
19 ans / FRA



3

DIMANCHE Kariton
Poste 1/2 - 1,95 m
22 ans / FRA



8

ROBINEAU Hugo
Poste 1/2 - 1,91 m
22 ans / FRA



13

SAKO Neal
Poste 4/5 - 2,10 m
24 ans / FRA



14

TILLIE Kim
Poste 4 - 2,10 m
34 ans / FRA



20

LERAY Mathéo
Poste 1 - 1,90 m
19 ans / FRA



26

GOUDOU-SINHA Enzo
Poste 1 - 1,82 m
23 ans / FRA



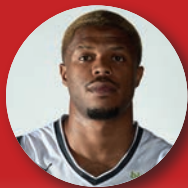
70

CURIER Gaylor
Poste 3 - 1,97 m
30 ans / FRA



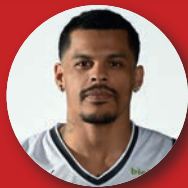
12
DALLO
Boris

Poste 2/3 - 1,96 m
28 ans / FRA



24
PATTON
Justin

Poste 4/5 - 2,11 m
25 ans / USA



44
CAMPBELL
T.J.

Poste 1 - 1,75 m
34 ans / USA



6
ARTIS
Dominic

Poste 1/2 - 1,87 m
29 ans / USA



34
ELLIS
Perry

Poste 4 - 2,03 m
29 ans / USA



CONTACTEZ VOTRE AGENT !

- > CHEMILLÉ-EN-ANJOU | L. BESSON | 02 41 30 41 05
- > CHOLET | P. SANCHEZ-CRUZ | 02 41 62 31 29
- > MAULÉON | L. GORUCHON | 05 49 81 43 92
- > MORTAGNE-SUR-SÈVRE | L. ROGER | 02 51 65 21 87
- > SÈVREMOINE | S. PUICHAUD | 02 41 55 28 65

Société d'Assurance Mutuelle à cotisations variables régie par le Code des Assurances.
Agents immatriculés Orias (www.orias.fr).

TOUTES ASSURANCES - Particuliers et Professionnels
Automobile / Habitation / Santé / Accidents de la vie / Risques professionnels



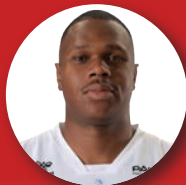
Parrain de la rencontre



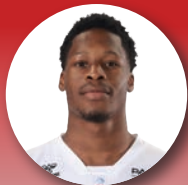
20
STOCKTON
Michael
Poste 1 - 1,85 m
33 ans / USA



2
CUMMINGS
Markeith
Poste 3 - 1,98 m
33 ans / USA



23
CHIKOKO
Vitalis
Poste 5 - 2,08 m
31 ans / ZIM



11
AYAYI
Gérald
Poste 1/2 - 1,91 m
21 ans / FRA



7
ONIANGUE
Giovan
Poste 3/4 - 1,96 m
31 ans / FRA



COACH
BARTECKEY
Eric
49 ans / FRA



ASSISTANT
VEROVE
Jimmy
51 ans / FRA



3
SIM
Garrett
Poste 1 - 1,88 m
32 ans / USA



4
MILANESE
Fabio
Poste 1 - 1,92 m
18 ans / FRA



5
OKEMBA
Dorian
Poste 1/2 - 1,87 m
20 ans / FRA



18
SHAHRVIN
Enzo
Poste 4/5 - 2,01 m
19 ans / FRA



32
SANE
Langing
Poste 4 - 2,11 m
31 ans / FRA





LES REDS ONT ENVAHI PARIS

Les Reds avaient organisé un déplacement en car pour supporter CB face à Paris Basket le samedi 29 octobre.

Les 50 supporters présents sur place ont tout d'abord donné de la voix pour le match Espoirs, remporté 65 à 118 par nos jeunes Choletais. Ils ont ensuite fait craquer des fumigènes lors de l'arrivée des joueurs professionnels à la Halle Georges Carpentier. Ils ont supporté l'équipe tout le match avec différents chants et les ont porté jusqu'à la victoire !

Nous remercions toutes les personnes présentes pour leur engouement et leur passion !



Suivez les Reds sur les réseaux sociaux :

Twitter @RedsCholet

Facebook @lesredscholet

www.chateau-barbiniere.com

BARBINIÈRE

CHÂTEAU DE LA BARBINIÈRE



Hôtel**** - Restaurants
Séminaires - Mariages - Événements
02.51.92.46.00

Rejoignez-nous



contact@chateau-barbiniere.com - La Barbinière - 85290 Saint Laurent-sur-Sèvre

Entreprise de maçonnerie • Génie civil et rénovation



G.R.C

Goineau Rousseau Construction

14 avenue Gustave Ferrié
49300 CHOLET

Tél. 02.41.62.25.31
Mail : gr.construction@orange.fr



GRAND CAFE

Brasserie - Bâtisserie

www.restaurant-grand-cafe.fr

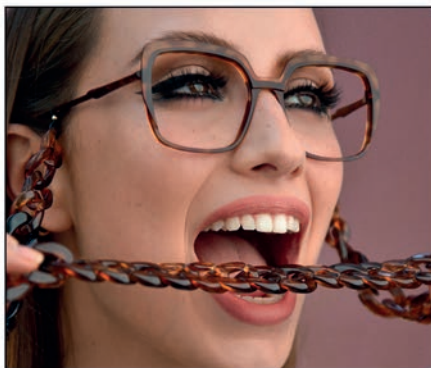
OUVERT
7 jours
7
OUVERT
Service jusqu'à 23 h00



Au cœur du centre-ville / Grands parkings
1 place Travot - 49300 Cholet - 02 41 65 82 41

ANGLE DE VUE

OPTICIEN - LUNETIER



20 %

SUR LES MONTURES, LES SOLAIRES
ET LES VERRES CORRECTEURS.

12 avenue de la Marne - 02 41 64 33 94
26 rue Georges-Clemenceau - 02 41 62 01 76



Recrutement Évaluation
Conseil RH

JBL Conseil
partenaire solidaire
et engagé





LES ESPOIRS INVAINCUS EN CE DÉBUT DE SAISON

Après 7 journées de championnat, les Espoirs de l'Académie Gautier CB culminent à la première place du classement avec 6 victoires pour 6 rencontres !

Un début de saison parfait pour les joueurs de Régis Boissié, pourtant pas épargnés par les blessures. Le coach Choletais peut également s'appuyer sur des U18, 2ème de leur championnat avec une seule défaite.

Résultats :

J1 : CB 73 - 71 ASVEL

J3 : MSB 59 - 63 CB

J4 : CB 90 - 68 SIG

J5 : BOURG 63 - 77 CB

J6 : CB 70 - 63 NANCY

J7 : PARIS 65 - 118 CB



© Melvyn AUGAS



85 500 LES HERBIERS

Tél : 02 51 92 96 55

Fax : 02 51 64 87 78

www.leroylogistique.com



**ORGANISATION
DE TRANSPORT**



**PRESTATIONS
LOGISTIQUES**



COPACKING

 **CESBRON** Bois
Menuiserie Alu, PVC, Bois

**Charpente - Menuiserie
Construction Bois
Isolation Extérieure
Agencement Interieur**

**06.70.58.50.64
06.31.30.83.88**

15 RUE DU GUE - NEUVY-EN-MAUGES
49120 CHEMILLE-EN-ANJOU - Tél. : 02.41.71.34.81
email : cesbronbois@orange.fr - site Internet : www.cesbronbois.com

*Revisitez
votre ambiance!*

SARL **LCB**  éco

SARL LCB DÉCO

02 41 46 00 51 / 06 71 79 13 60
contact@lcb-deco.fr

Les ogeards - 49340 CHANTELOUP LES BOIS

**UN PROJET
DE POÊLE OU
DE CHEMINÉE ?**

Faites confiance à un
EXPERT CHALEUR BOIS

Retrouvez-nous sur

 www.expertschaleurbois.fr

 #LesExpertsChaleurBois

 #les_experts_chaleur_bois

**LES
EXPERTS
CHALEUR
BOIS**





QUESTIONS À LUCAS DUFEAL



Photo : E. Lecomard

Comment abordes-tu cette nouvelle saison avec les Espoirs ?

J'aborde bien la saison, je trouve qu'on a une bonne équipe, une équipe qui a du potentiel offensif. Et les objectifs sont de tout gagner, championnat et Trophée du Futur.

Tes objectifs personnels ont-ils changé par rapport à la saison précédente ?

Oui ils ont un peu changé, mais j'ai toujours cet objectif d'être dans le groupe de l'Équipe de France.

Cette saison tu es présent sur les entraînements de l'équipe professionnelle, qu'est-ce que cela t'apporte ? Reçois-tu des conseils par les autres joueurs ?

Oui effectivement je m'entraîne souvent avec les Pros, cela m'apporte beaucoup de choses, déjà cela me permet de voir ce qui me manque pour pouvoir jouer à ce niveau. Ça me permet aussi de mieux comprendre le jeu. Beaucoup de joueurs me donnent des conseils comme Boris (Dallo), Kim (Tillie), Gaylor (Curier), Justin (Patton) un peu aussi.

Tu as joué tes premières minutes en Betclic Élite et même marqué des points, quel a été ton ressenti ?

L'équipe m'a mis en confiance donc je me suis senti bien. J'espère juste qu'il y en aura encore beaucoup d'autres !



UNIS DANS LA COOPÉRATION UNIS DANS LE SPORT

Pour tous vos projets de construction ou de rénovation,
rendez-vous dans l'une de nos salles expo :



Anjou Actiparc des 3 routes
49120 CHEMILLE
02 41 30 97 00



Sortie n°7 ZI la Bergerie
49280 LA SEGUINIÈRE
02 41 71 07 00

artisansartipole.fr



Business Aviation

AVIATION D'AFFAIRES

CHOLET • NANTES • LA ROCHE/YON

02 59 28 05 55

reservations@aviators.fr

7j/7
24h/24



Aviators Academy

ÉCOLE DE PILOTAGE

1 RUE CHARLES LINDBERGH • CHOLET

02 41 55 51 44

contact@aviators-academy.fr

BAPTÊME DE L'AIR
COURS DE PILOTAGE

A partir de
80€



bo jardin

Créateur d'ambiance extérieure



PAYSAGISTE, VOTRE EXTÉRIEUR, VOTRE JARDIN SUR-MESURE

CHOLET

2 Rue Eugène
Brémond,
49300 Cholet
02 41 65 17 06

BRESSUIRE

ZA Alphaparc,
1 rue de l'Aliette,
79300 Bressuire
05 49 65 27 74





ÉQUIPE U21 (ESPOIRS)

Entraîneur : Régis BOISSIÉ



© Melvyn AUGAS

N°	NOM	PRÉNOM	TAILLE	POSTE	DATE DE NAISSANCE
5	PEREIRA	Adrien	1m86	2/1	21/03/2004
6	LERAY	Mathéo (Cap)	1m90	1	25/03/2003
7	EKISSI	Keziah	1m88	2/1	08/01/2004
8	BORDES	Matéo	1m93	2	31/01/2004
9	LAMART	Elidjah-Gabriel	1m97	1/2	09/08/2005
11	TRAORE	Djiguiba	2m03	4/5	11/10/2005
12	DUFEAL	Lucas	2m04	3	18/04/2003
13	SALAUN	Tidjane	2m05	3	10/08/2005
14	BALFOURIER	Naoll	2m16	5	14/07/2003
15	L'ÉTANG	Amaël	2m13	3	29/06/2005

ABONÉ BIO

Abonné aux bons plans bio !

**Des marques
d'Hygiène bio fabriquées
près de chez vous,
à Somloire.**

  suivez-nous !

-20% sur aboneobio.com
Code CHOLETBASKET

Offre valable jusqu'au 31/07/2023. Hors frais de port - 1 fois par compte client



COSLYS

Étamine
du lys

LiLas
BLANC
LABORATOIRES

les couleurs de
Jeanne

CAPT
hygiène

**1 MAXI BEST OF
BIG MAC ACHETÉ**



SAISON 2022/2023

**1 BIG MAC
OFFERT**



*Offre non cumulable avec d'autres promotions, valable uniquement dans les restaurants de Cholet Sud, Cholet Nord, Saint-André et Beaupréau le soir du match contre remise de ce coupon.

ASNet
SERVICE

ASDom
SERVICE

**DES PROS A VOTRE
SERVICE**

ESPRIT D'ÉQUIPE
SPECIALISTE
EFFICACITÉ
SOLIDARITÉ
RESPECT



10 RUE DE SABLÉ - 49000 CHOLET 02 41 30 42 84 - ANNEXES : ANGERS & CLISSON
asnetservice@orange.fr - www.asnetservice.com

CLASSEMENT ESPOIRS U21			MATCHES		
ÉQUIPES	%	MJ	V	D	
1 Cholet Basket	100	6	6	0	
2 LDLC Asvel	85.7	7	6	1	
3 Chorale Roanne Basket	83.3	6	5	1	
4 JDA Dijon Basket	71.4	7	5	2	
5 Élan Béarnais Pau Lacq Orthez	71.4	7	5	2	
6 Boulogne Levallois Métropolitains 92	66.7	6	4	2	
7 ADA Blois	57.1	7	4	3	
8 Limoges CSP	57.1	7	4	3	
9 SLUC Nancy Basket	57.1	7	4	3	
10 Fos Provence Basket	50	6	3	3	
11 JL Bourg Basket	42.9	7	3	4	
12 Nanterre 92	42.9	7	3	4	
13 SIG Strasbourg	42.9	7	3	4	
14 A.S. Monaco Basket	33.3	6	2	4	
15 Le Mans Sarthe Basket	28.6	7	2	5	
16 BCM Gravelines Dunkerque	14.3	7	1	6	
17 Paris Basketball	0	6	0	6	
18 ESSM Le Portel Côte d'Opale	0	7	0	7	

CHOLET
LES HERBIERS
LA ROCHE S/YON




02 41 55 81 82
www.alouer-vaisselle.com
Location et vente de matériel pour réception
Vente de nappage et déco

**LOCATION AUTOMOBILE
à JALLAIS**

SPÉCIALISTE DU VÉHICULE 8-9 PLACES

Réalisez votre devis de location en ligne sur www.sojadislocation.com



Sojadis
LOCATION AUTOMOBILE

 02 41 64 10 37



**30 Rue René Descartes
49300 CHOLET**

02 41 85 96 68

Horaires
Lundi au vendredi : 7h30 - 19h30
Samedi et dimanche : 8h30 - 19h30

Tabac - Presse - PMU - FDJ



RESTAURANT

À LA BONNE HEURE

Centre CC PK3 ROUTE DES SABLES - 49300 CHOLET
TEL : 02 41 62 55 09

Menus à volonté
à partir de

12€99

valable tous les jours le midi et le soir
et comprenant entrées ou desserts
à volonté ainsi qu'un plat chaud
signalé en restaurant.

Ouvert 7 jours/7, midi et soir



ange

BOULANGERIE
RESTAURANT & *café*

Du lundi au samedi de 6h30 à 20h00

ANGE
CHOLET L'ECUYERE
21 Avenue Edmond Michelet
Zone de l'Écuyère
02 41 62 92 41

ANGE
CHOLET BONAPARTE
50 Avenue
Napoléon Bonaparte
02 41 29 74 47

1 coupon par personne. Offre valable jusqu'au 30/06/2023 sur présentation de ce coupon et dans la limite des stocks disponibles, dans vos boulangeries de Cholet l'Écuyère et Bonaparte. Photos non contractuelles.

ange

1 GRANDE PIZZA
7€



1 coupon par personne. Offre valable jusqu'au 30/06/2023 sur présentation de ce coupon et dans la limite des stocks disponibles, dans vos boulangeries de Cholet l'Écuyère et Bonaparte. Photos non contractuelles.

ange

10 BAGUETTES
5€



GO-interim
PARTENAIRE RH
Plus proche de vous!



AGENCE GO INTERIM

14 Bd Faidherbe 49300 CHOLET
02.41.55.16.60
cholet@go-interim.fr

Justine, Victoria & Ludivine
vous accueillent
du lundi au vendredi
8H30-12H/14H-18H

Suivez nous!

   www.go-interim.fr
#vienscherigo!

CHOLET - RENNES - REDON - NANTES - LORIENT - LA FERTE BERNARD - LAMBALLE - PONTCHATEAU - QUILLY



C'EST SHOW!
FIERS D'ÊTRE ROUGE ET BLANC
#CBFAMILY



PARTENAIRES INSTITUTIONNELS



PARTENAIRES PREMIUM



EQUIPEMENTIER



PARTENAIRES MAJEURS

