

SOIR DE MATCH JOURNÉE

11



SALLE
DE LA MEILLERAIE



06/12
20H

#CBFAMILY
© ETIENNE LIZAMBARD

Respectons l'environnement. Ne jetez pas ce programme dans la salle ou sur la voie publique. Merci !

Confiez-nous votre projet !

Rénovez et aménagez les yeux fermés

Vous avez des envies de changement ?

Nous avons les professionnels dont vous avez besoin.

www.leroymerlin.fr **CHOLET**



QUESTIONS À JUSTIN PATTON



Photo : E. Lezambard

Vous vous êtes qualifiés mardi dernier pour le prochain tour de FIBA Europe Cup, en battant Rilski 100 à 75, quelles ont été les clés de cette victoire ?

Les clés de la victoire étaient simples, nous avons suivi le plan de jeu des entraîneurs et étions prêts à jouer. Nous savons que nous devons être prêts à chaque match.

Quels sont les objectifs de l'équipe à long terme ?

L'objectif principal de cette équipe est de remporter le championnat de Betclic Élite et la FIBA Europe Cup, rien d'autre.

Quels sont tes objectifs personnels sur cette saison ?

Mes objectifs personnels restent les mêmes : aider l'équipe à gagner par tous les moyens possibles et être efficace dans tous les domaines.

Comment se passe ta vie en France, à Cholet ?

Ma vie à Cholet est bonne, je suis heureux et nous gagnons, alors je ne me plains pas.

Pourquoi as-tu choisi cette couleur de cheveux ?

La couleur de mes cheveux est aléatoire, je savais qu'ils seraient beaux parce que je les avais eus comme ça il y a quelques années.



* voir conditions de magasin

Hexa

Créateur de flamme et d'intérieurs
depuis 1961

L'ESPRIT D'INTÉRIEUR
- DEPUIS 1961 -

www.esprithexa.fr

CUISINE • POELE • AGENCEMENT • BAIN



1 rue de l'Alberta - CHOLET





JOLLY
JG GRANIT

Fabricant & Poseur

RETROUVER NOS RÉALISATIONS SUR
www.jollygranit.com

- Plans de travail de cuisine
- Bac à douche à l'italienne
- Taille de pierre

- Fabrication et pose de monuments funéraires
- Tous travaux de cimetière-marbrerie

VENTE AUX PARTICULIERS & PROFESSIONNELS

CORON // 02 41 55 75 95 - info@jollygranit.com

SANTE - RETRAITE - PREVOYANCE



Particuliers, Entreprises,
Professions indépendantes

1 rue de la Sarthe
49300 Cholet
02 41 49 16 00 / mutuellelacholetaise.fr



SÉRIGRAPHIE - BRODERIE
IMPRESSION NUMÉRIQUE

Groupe
HOFICA contact@griffdecor.fr
02 41 46 41 50 - Sèvremoine



GERMOND
associés



Solutions d'Assurances

Particuliers & Professionnels



02 41 65 24 40

CHOLET

✉ germondassociés@mma.fr



www.germondassociés.com

N°ORIAS 07036978 www.orias.fr

CLASSEMENT Betclic Élite (au 01/12)			MATCHES		
ÉQUIPES	%	MJ	V	D	
1	Boulogne Levallois Métropolitains 92	88.9	9	8	1
2	Cholet Basket	88.9	9	8	1
3	A.S. Monaco Basket	80	10	8	2
4	JDA Dijon Basket	70	10	7	3
5	LDLC Asvel	60	10	6	4
6	JL Bourg Basket	60	10	6	4
7	Le Mans Sarthe Basket	60	10	6	4
8	Limoges CSP	60	10	6	4
9	ADA Blois	50	10	5	5
10	Nanterre 92	40	10	4	6
11	Paris Basketball	40	10	4	6
12	SLUC Nancy Basket	40	10	4	6
13	Chorale Roanne Basket	33.3	9	3	6
14	Élan Béarnais Pau Lacq Orthez	30	10	3	7
15	BCM Gravelines Dunkerque	30	10	3	7
16	SIG Strasbourg	30	10	3	7
17	Fos Provence Basket	22.2	9	2	7
18	ESSM Le Portel Côte d'Opale	20	10	2	8



*Bar à Vins / Bar à Manger
Caviste*

**1 VERRE OFFERT
POUR L'ACHAT D'UNE PLANCHE**

*L'après match, c'est
chez nous !!*




Les Arcades Rougé - Cholet - 02 41 49 95 85

*Offre non cumulable, sur présentation de ce flyer
L'abus d'alcool est dangereux pour la santé.

COMERA CUISINES



ANGERS
6 bd Gaston Birgé

CHOLET
10 rue du Lac Erié

LES HERBIERS
Rue de la Noue

cuisines
fabriquées
en Vendée
avec



 comera-cuisines.fr



monsieur
meuble
Expert LITIER
by monsieur **meuble**

20 AVENUE EDMOND MICHELET - **CHOLET**

02 41 55 66 54

OUVERTURE

du lundi de 14h à 19h - Du mardi au vendredi de 9h30 à 12h et de 14h à 19h
le samedi de 9h30 à 19h sans interruption



www.Banliat.com

Lifestyle

BANLIAT.COM

Équipement de la Maison & du Jardin

Grossiste pour Particuliers et Pros installé à Cholet



S.A.R.L. DAVY FRERES

maçonnerie - restauration
peinture façade
pierre - carrelage - dallage

CHAPE FLUIDE BELITEX 49



www.davyfreres.fr

17, rue de la Loire
49290 BOURGNEUF EN MAUGES
Mob. : 06 26 56 86 05 - 02 41 78 31 98
Mail : info@davyfreres.fr

PEUGEOT

NOUVELLE 308 HYBRIDE

Unique

A 24g CO₂/km

B
C
D
E
F
G

Pensez à co-voiturer. #SeDéplacerMoinsPolluer



Clara
AUTOMOBILES

CHOLET | BRESSUIRE

CHOLET BASKET	MJ	Min	Pts	%2	%3	%LF	Rbs	Pd	In	Bp	Ctr	Fte	Éval
Dominic ARTIS	9	29.9	17.7	59	37.7	81.4	2.8	3.6	2	1.9	0.1	2.8	16.8
Justin PATTON	9	19.6	10.1	68.3	0	75	4.6	0.4	1.1	1	1.2	3	13.9
Perry ELLIS	9	26.4	12	58	33.3	78.8	4.6	1.4	0.3	0.3	0.6	0.7	13.7
T.J. CAMPBELL	9	25.1	10.4	62.5	37.8	88	1.7	3.6	1.9	1.8	0.1	2	12
Boris DALLO	9	27.8	9.2	34.8	36.7	62.1	6.8	4.7	0.6	2.8	0	1.7	11.8
Neal SAKO	8	17.9	4.9	48.5	0	53.9	5.5	0.6	0.3	0.8	0.5	2.1	8.1
Kim TILLIE	9	16.1	2.8	53.9	15.4	100	3.8	1.3	1	0.8	0.1	2	6.3
Gaylor CURIER	9	13.8	7.6	57.9	35.5	92.9	2	0.2	0.1	0.6	0	1.2	6.1
Enzo GOUDOU-SINHA	9	15.4	7.3	50	40	87.5	0.7	1.6	0.4	1.6	0	2.3	5.3
Hugo ROBINEAU	9	9.6	2.8	46.7	14.3	72.7	1	0.8	0.2	0.9	0	1.4	2
Moyenne Équipe	9	/	84.6	55.1	35.1	77.8	36.8	18.1	7.9	12.4	2.6	18.9	102.9

FOS PROVENCE	MJ	Min	Pts	%2	%3	%LF	Rbs	Pd	In	Bp	Ctr	Fte	Éval
Shevon THOMPSON	9	22.1	11.3	66.7	0	81.8	6.2	0.3	0.4	2.2	0.9	2.2	14.2
Garlon GREEN	8	30.5	13	57.9	40.7	90	2.9	1.3	0.6	2	1	2.6	12.4
Allan DOKOSSI	8	25.3	8.1	62.8	25	41.7	6.5	1.9	1.1	3	0.4	3.5	11.4
Milan BARBITCH	8	22.6	11.9	50	38.5	79.4	3	2.5	1	2.5	0.1	2.4	10.8
Gabe DEVOE	8	25.9	10.3	55.9	31	63	2.6	3.6	1	2.5	0	2	9.4
Johan PASSAWE-DUCTEIL	7	15.7	6.6	81	0	63.2	3.7	1.7	0.6	1.9	0	2.9	9.1
Tre SCOTT	9	22.8	8.8	52.3	18.5	78.3	4.2	1	1.3	1.8	0.4	1.1	8.7
Dylan AFFD MAMA	9	24.3	6.9	45.2	31.8	65	3.2	1.6	1.1	1.6	0	1	6.9
Stephen BROWN	4	20.2	2.3	0	33.3	0	1.8	3.3	0.5	2	0	3	2
Moyenne Équipe	9	/	76	56.7	30.1	72.4	34.7	16.6	7.6	19.8	2.7	19.3	83.6

*Stats au 30/11/22



C'EST LA FÊTE À LA MAISON ! 🗣️ 🍴 🎭


S'ÉQUIPER




CUISINER | DÉCORER



FÊTER



LES HERBIERS | SAINT GEREON | ORVAULT | CHOLET
 BASSE GOULAINNE | LA ROCHE SUR YON | ANGERS



AUDITION CONSEIL

Des Spécialistes de confiance

Pierre LOUP-Sylvie GUERAS - Florent GRASSINEAU





Elodie POUDRAY - Anne Sophie PASSELANDE

Tom CRETIN MAITENAZ - Patrice FIEVET

Audioprothésistes diplômés d'état

➤ Vous souhaitez améliorer votre audition ?

Avec l'équipe Audition conseil, attachée aux valeurs humaines, vous pourrez échanger en confiance ! Nos spécialistes saurons vous conseiller, en toute indépendance, une solution performante.

-  Bilan audioprothétique personnalisé et gratuit *
-  Prêt d'aide auditive à l'essai pendant un mois **
-  Suivi et assistance pour tout type d'aide auditive 6 jours sur 7
-  Partenariat avec de nombreuses mutuelles



AUDITION CONSEIL

CHOLET PI St PIERRE
38 rue du puits Gourdon

02 41 58 12 78

CHOLET Av des SABLES
4 rue d'Austerlitz

02 41 64 00 65

BEAUPREAU
47 rue St Martin

02 41 63 35 55

Labellisation maitre-audio 2022

*Bilan non médical ** sur prescription médicale



ZOOM SUR L'ADVERSAIRE : FOS SUR MER

Fos Provence Basket se déplace à Cholet pour le match décalé de la 2ème journée de Betclig Élite, avec un bilan de 2 victoires et 7 défaites. Lors de la dernière journée, ils ont reçu l'équipe de Roanne, dans un Palais des Sports en ébullition. Après un retard de 12 points dans le 3ème quart, les hommes de Rémy Valin sont revenus puis sont passés devant, la victoire était proche, mais un 3 points du Roannais Stefan Moody dans les dernières secondes envoie les deux équipes en prolongation. C'est alors Roanne qui sort en tête des 5 minutes supplémentaires, avec un nouveau 3 points sur le fil, score final 83 à 87. À noter la belle performance de Garlon GREEN (22 pts - 6 Rbs - 5 Cts - 23 d'éval) et des 4 autres joueurs à 14 ou plus d'évaluation (Dylan AFFO MAMA 17 d'éval, Allan DOKOSSI et Milan BARBITCH 16 d'éval, Shevon THOMPSON 14 d'éval).



Dernier duel à la Meilleraie :

Pour le compte de la 12ème journée de Betclig Élite saison 2021/22, Cholet Basket s'était incliné sur son parquet 79 à 83.

Christophe RANNOU



ZA de la Roche Blanche
La Chapelle Rousselin
49120 CHEMILLÉ-EN-ANJOU
contact@ets-rannou.fr
02 41 30 51 90



MAÇONNERIE ♦ COUVERTURE ♦ CARRELAGE



**BOUCHERIE
CHOLETAISE**
BOUCHERIE - CHARCUTERIE - TRAITEUR

**FABRICATIONS ARTISANALES
MAISON**

&

**VIANDES LOCALES
SÉLECTIONNÉES EN DIRECT**



**CLICK AND
COLLECT**

02 41 64 48 88

📍 15 rue des Pagannes - 49310 Cholet
(En face de Boulanger)

✉ boucheriecholetaise@orange.fr

🌐 www.boucheriecholetaise.fr

SUIVEZ NOS PROMOTIONS !





C'EST SHOW !
FIERS D'ÊTRE ROUGE ET BLANC
#CBFAMILY

Samedi 17 décembre

- Salle de la Meilleraie -

CB/DIJON

Match Espoirs à 17h - Match Betclac Élite à 20h

- Par internet : www.cholet-basket.com

- Par téléphone au 02 41 58 30 30

- Au  Arcades Rougé,  SUPER  et  SUPER 
(aux horaires d'ouverture de ces magasins)

- Vente de billets au Smash :

samedi 17 décembre de 9h30 à 12h

Sous réserve de places disponibles



SARL GELINEAU



CONSTRUCTIONS



Depuis 1919

**MAÇONNERIE
BÉTON ARMÉ**

Yoan GELINEAU

TÉL. : 02 41 64 43 64

Port : 06 09 73 29 67

yoan.gelineau@sarl-gelineau-constructions.fr

42 rue Charles de Gaulle
49340 CHANTELOUP LES BOIS

www.sarl-gelineau-constructions.fr



**On recrute
ouvrier (h/f) maçon**


LE BORD DU LAC
RESTAURANT

• Restaurant •
Ouvert toute l'année

02 41 62 13 95

le-bord-du-lac.fr

Port de Ribou 49300 Cholet

**RÉAUTÉ
CHOCOLAT**



**1 sachet 100g
de chocolats
OFFERT**

dès 25 € d'achat
sur présentation
de ce coupon*

*Offre valable sur présentation de l'offre sur un seul ticket dans votre magasin de Cholet, hors dragées et macarons, sous réserve des stocks disponibles.



CHOCOLATS | BISCUITS | MACARONS | CONFISERIES | DRAGÉES

RUE DES PAGANNES (EN FACE CONFORAMA) À CHOLET

02 72 34 12 85

reaute-chocolat.com



POUR VOTRE SANTÉ, PRATIQUEZ UNE ACTIVITÉ PHYSIQUE RÉGULIÈRE. WWW.MANGERBOUSER.FR



RETOUR SUR LA TÈRE PHASE DE FIBA EUROPE CUP

Cholet Basket a terminé 2ème de la première phase de poule de la FIBA Europe Cup avec un bilan de 4 victoires pour 2 défaites. Les joueurs de Laurent VILA se sont imposés à 3 reprises à domicile. Ils ont été surpris en déplacement sur le terrain de Malines, en Belgique, puis à Oradea, en Roumanie.

Phase Aller



12/10

99 - 81



19/10

88 - 85



25/10

65 - 83



Phase Retour



02/11

77 - 69



22/11

89 - 69



29/11

100 - 75



Cuisine
Florent

Votre
intérieur personnalisé
clé en main !



150 Avenue du Maréchal Leclerc, 49300 CHOLET
02 41 28 51 89 - www.cuisineflorent.fr

CHABERT
DUVAL

Depuis 1948

192 Rue Nationale 49300 CHOLET
02 43 21 41 71 - ecf.cholet@ecf-cerca.fr

VOTRE AUTO-ÉCOLE TOUS PERMIS

Code de la route

Permis à 1€ / jour

Permis B (auto ou manuelle)

Permis AM (ex BSR)

Permis moto A1 et A2

Permis BE et B96



Venez découvrir LA NOUVELLE BOUTIQUE

(à l'extérieur de la salle)



www.cbshop.cholet-basket.com



qualéa
«bien le faire
faire le bien»

SOUS-TRAITANCE INDUSTRIELLE
montage, conditionnement, façonnage, routage

& ESPACES VERTS
entretien, création, éco-pâturage

ZI du Cormier - (49) CHOLET
Tél : 02 41 62 12 08
Mail : contact@qualea-services.com

BOUCHET

VEZINS

TRAVAUX

PUBLICS & PARTICULIERS

Terrassements | Assainissements
Goudronnage | Enrobés
Voies & Réseaux Divers | Livraisons : matériaux

10 Ancienne Route de Trémentines | 49340 VEZINS
Tél. : 02 41 64 40 14
contact@bouchet-vezins.com | www.bouchet-vezins.fr



COACH
VILA
Laurent
46 ans / FRA



ASSISTANTS
LEFRANÇOIS
Fabrice
39 ans / FRA



CHEVRIER
Antoine
27 ans / FRA



LE MATCH DE CE SOIR
VOUS EST PRÉSENTÉ PAR



0

DUFÉAL Lucas
Poste 3 - 2,04 m
19 ans / FRA



2

BALFOURIER Naoli
Poste 5 - 2,16 m
19 ans / FRA



3

DIMANCHE Kariton
Poste 1/2 - 1,95 m
22 ans / FRA



8

ROBINEAU Hugo
Poste 1/2 - 1,91 m
22 ans / FRA



13

SAKO Neal
Poste 4/5 - 2,10 m
24 ans / FRA



14

TILLIE KIM
Poste 4 - 2,10 m
34 ans / FRA



20

LERAY Mathéo
Poste 1 - 1,90 m
19 ans / FRA



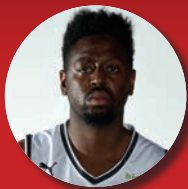
26

GOUDOU-SINHA Enzo
Poste 1 - 1,82 m
23 ans / FRA



70

CURIER Gaylor
Poste 3 - 1,97 m
30 ans / FRA



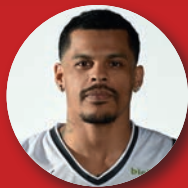
12
DALLO
Boris

Poste 2/3 - 1,96 m
28 ans / FRA



24
PATTON
Justin

Poste 4/5 - 2,11 m
25 ans / USA



44
CAMPBELL
T.J.

Poste 1 - 1,75 m
34 ans / USA



6
ARTIS
Dominic

Poste 1/2 - 1,87 m
29 ans / USA



34
ELLIS
Perry

Poste 4 - 2,03 m
29 ans / USA



CONTACTEZ VOTRE AGENT !

- > CHEMILLÉ-EN-ANJOU | L. BESSON | 02 41 30 41 05
- > CHOLET | P. SANCHEZ-CRUZ | 02 41 62 31 29
- > MAULÉON | L. GORUCHON | 05 49 81 43 92
- > MORTAGNE-SUR-SÈVRE | L. ROGER | 02 51 65 21 87
- > SÈVREMOINE | S. PUICHAUD | 02 41 55 28 65

Société d'Assurance Mutuelle à cotisations variables régie par le Code des Assurances.
Agents immatriculés Orias (www.orias.fr).

TOUTES ASSURANCES - Particuliers et Professionnels
Automobile / Habitation / Santé / Accidents de la vie / Risques professionnels



2
BROWN
Stephen
Poste 1 - 1,80 m
26 ans / USA



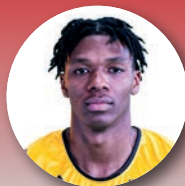
22
GREEN
Garlon
Poste 3 - 2,01 m
31 ans / USA



21
THOMPSON
Shevon
Poste 5 - 2,13 m
29 ans / JAM



1
DEVOE
Gabe
Poste 2 - 1,91 m
26 ans / USA



72
DOKOSSI
Allan
Poste 4 - 2,03 m
22 ans / FRA



COACH
VALLIN
Rémy
44 ans / FRA



ASSISTANT
REMIL
Karim
38 ans / SUI



0
SCOTT
Tre
Poste 4 - 2,03 m
26 ans / USA



5
AFFO MAMA
Dylan
Poste 3 - 1,96 m
23 ans / FRA



6
KABA
Ousmane
Poste 2 - 1,95 m
20 ans / FRA



7
DEGRE
Jordan
Poste 1/2 - 1,93 m
21 ans / FRA



10
BARBITCH
Milan
Poste 1 - 1,96 m
21 ans / FRA



13
PASSAVE-DUCTEIL
Johan
Poste 4/5 - 2,00 m
37 ans / FRA



15
COLSON
Lionel
Poste 5 - 2,06 m
20 ans / FRA



aps
services

PROTECTION INCENDIE



02 41 56 01 01



DÉBUT DU 2ND TOUR DE FIBA EUROPE CUP

Deuxième du groupe E de la saison régulière de FIBA Europe Cup, Cholet Basket est qualifié pour le 2nd tour et y affrontera dans le groupe I :

- Niners Chemnitz (Allemagne)



- SCMU Craiova (Roumanie)



- FC Porto (Portugal)



© E. LIZAMBARD et M. AUGAS

Calendrier des rencontres :

- 13/12 : Chemnitz vs CB
- 20 ou 21/12 : CB vs Craiova
- 11/01 : Porto vs CB
- 24/01 : CB vs Chemnitz
- 01/02 : Craiova vs CB
- 07 ou 08/02 : CB vs Porto

www.chateau-barbiniere.com

BARBINIÈRE
CHÂTEAU DE LA BARBINIÈRE



Hôtel**** - Restaurants
Séminaires - Mariages - Événements

02.51.92.46.00

Rejoignez-nous



contact@chateau-barbiniere.com - La Barbinière - 85290 Saint Laurent-sur-Sèvre

Entreprise de maçonnerie • Génie civil et rénovation



14 avenue Gustave Ferrié
49300 CHOLET

Tél. 02.41.62.25.31

Mail : gr.construction@orange.fr



GRAND CAFE

Brasserie - Bâtisserie

www.restaurant-grand-cafe.fr

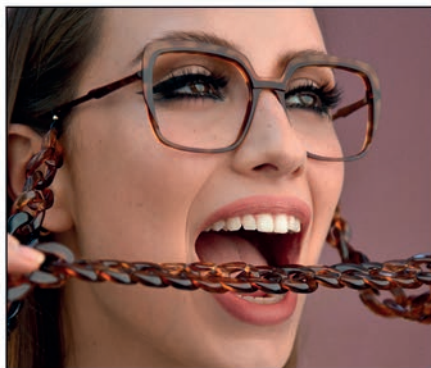
OUVERT
7 jours
7
OUVERT
Service jusqu'à 23 h00



Au cœur du centre-ville / Grands parkings
1 place Travot - 49300 Cholet - 02 41 65 82 41

ANGLE DE VUE

OPTICIEN - LUNETIER



20 %

SUR LES MONTURES, LES SOLAIRES
ET LES VERRES CORRECTEURS.

12 avenue de la Marne - 02 41 64 33 94
26 rue Georges-Clemenceau - 02 41 62 01 76



Recrutement Évaluation
Conseil RH

JBL Conseil
partenaire solidaire
et engagé





MATHÉO LERAY RÉCOMPENSÉ PAR GAUTIER FRANCE

Samedi dernier, face à Gravelines, le partenaire titre de l'Académie, Gautier France, récompensait le joueur de l'Académie qui avait connu la plus forte progression en termes sportifs, scolaires et humains depuis son arrivée à CB.

Ce choix avait été validé par l'ensemble des encadrants de l'Académie.

Félicitations à Mathéo LERAY qui aura la chance de s'envoler pour Minneapolis en mars 2023 pour assister à plusieurs matches NBA de Rudy GOBERT.

Animé par un bon esprit de camaraderie et de performance, Mathéo a connu une belle saison 2021/22 :

- Vainqueur du Trophée du Futur 2022
- Élu dans le 5 Majeur Espoirs de la saison 2021/22
- La signature de son contrat stagiaire avec CB

Merci à Gautier pour son soutien et bon voyage à Mathéo !



85 500 LES HERBIERS
Tél : 02 51 92 96 55
Fax : 02 51 64 87 78
www.leroylogistique.com

 **ORGANISATION DE TRANSPORT**

 **PRESTATIONS LOGISTIQUES**

 **COPACKING**

 **CESBRON** Bois
Menuiserie Alu, PVC, Bois

**Charpente - Menuiserie
Construction Bois
Isolation Extérieure
Agencement Interieur**

**06.70.58.50.64
06.31.30.83.88**

15 RUE DU GUE - NEUVY-EN-MAUGES
49120 CHEMILLE-EN-ANJOU - Tél. : 02.41.71.34.81
email : cesbronbois@orange.fr - site Internet : www.cesbronbois.com

*Revisitez
votre ambiance!*

SARL **LCB**  éco

SARL LCB DÉCO

02 41 46 00 51 / 06 71 79 13 60
contact@lcb-deco.fr

Les ogeards - 49340 CHANTELOUP LES BOIS

**UN PROJET
DE POÊLE OU
DE CHEMINÉE ?**

Faites confiance à un
EXPERT CHALEUR BOIS

Retrouvez-nous sur

 www.expertschaleurbois.fr

 #LesExpertsChaleurBois

 #les_experts_chaleur_bois

**LES
EXPERTS
CHALEUR
BOIS**





ÉQUIPE U21 (ESPOIRS)

Entraîneur : Régis BOISSIÉ



N°	NOM	PRÉNOM	TAILLE	POSTE	DATE DE NAISSANCE
5	PEREIRA	Adrien	1m86	2/1	21/03/2004
6	LERAY	Mathéo (Cap)	1m90	1	25/03/2003
7	EKISSI	Keziah	1m88	2/1	08/01/2004
8	BORDES	Matéo	1m93	2	31/01/2004
9	LAMART	Elidjah-Gabriel	1m97	1/2	09/08/2005
11	TRAORE	Djiguiba	2m03	4/5	11/10/2005
12	DUFEAL	Lucas	2m04	3	18/04/2003
13	SALAUN	Tidjane	2m05	3	10/08/2005
14	BALFOURIER	Naoll	2m16	5	14/07/2003
15	L'ÉTANG	Amaël	2m13	3	29/06/2005



© Melvyn AUGAS



UNIS DANS LA COOPÉRATION UNIS DANS LE SPORT

Pour tous vos projets de construction ou de rénovation,
rendez-vous dans l'une de nos salles expo :

EXPO BOIS
OUVERTE AU PUBLIC
LABORATOIRE

Anjou Actiparc des 3 routes
49120 CHEMILLE
02 41 30 97 00

EXPO BAIN
OUVERTE AU PUBLIC
LABORATOIRE

Sortie n°7 ZI la Bergerie
49280 LA SEGUINIÈRE
02 41 71 07 00

artisansartipole.fr



Business Aviation

AVIATION D'AFFAIRES

CHOLET • NANTES • LA ROCHE/YON

02 59 28 05 55

reservations@aviators.fr

7j/7
24h/24



Aviators Academy

ÉCOLE DE PILOTAGE

1 RUE CHARLES LINDBERGH • CHOLET

02 41 55 51 44

contact@aviators-academy.fr

BAPTÊME DE L'AIR
COURS DE PILOTAGE

A partir de
80€



bo jardin

Créateur d'ambiance extérieure



PAYSAGISTE, VOTRE EXTÉRIEUR, VOTRE JARDIN SUR-MESURE

CHOLET	BRESSUIRE
2 Rue Eugène Brémond, 49300 Cholet 02 41 65 17 06	ZA Alphaparc, 1 rue de l'Aliette, 79300 Bressuire 05 49 65 27 74





QUESTIONS À NAOLL BALFOURIER



Photo : E. Lecomard

Comment abordes-tu cette nouvelle saison avec les Espoirs ?

C'est une saison qui commence bien pour l'instant on est premiers ex-aequo donc on va faire le maximum pour rester à cette place jusqu'à la fin.

Quels sont tes nouveaux objectifs pour cette saison ?

Pour cette saison, j'ai pour ambition de pouvoir tirer l'équipe vers le haut et augmenter mon impact sur le jeu afin de passer au niveau professionnel à la fin de l'année.

Cette saison encore tu es présent sur les entraînements de l'équipe Professionnelle, qu'est-ce que cela t'apporte ? Quelles sont les différences par rapport à l'année précédente ?

Ça me permet de me confronter à des joueurs qui ont plus d'expérience que moi, de me servir des conseils qu'ils me donnent.

Tu es rentré quelques minutes lors du dernier match de FIBA Europe Cup, et d'autres auparavant, qu'est-ce que cela te fait de jouer une Coupe d'Europe avec l'équipe Professionnelle ?

C'est le résultat du travail au quotidien aux entraînements. C'est de l'expérience en plus que j'accumule et qui permet de voir différents styles de jeu.

ABONÉ BIO

Abonné aux bons plans bio !

**Des marques
d'Hygiène bio fabriquées
près de chez vous,
à Somloire.**

  suivez-nous !

-20% sur aboneobio.com
Code CHOLETBASKET

Offre valable jusqu'au 31/07/2023. Hors frais de port - 1 fois par compte client



**1 MAXI BEST OF
BIG MAC ACHETÉ**



SAISON 2022/2023

**1 BIG MAC
OFFERT**



*Offre non cumulable avec d'autres promotions, valable uniquement dans les restaurants de Cholet Sud, Cholet Nord, Saint-André et Beaupréau le soir du match contre remise de ce coupon.

ASNet
SERVICE

ASDom
SERVICE

**DES PROS A VOTRE
SERVICE**

ESPRIT D'ÉQUIPE
SPECIALISTE
EFFICACITÉ
SOLIDARITÉ
RESPECT



10 RUE DE SABLÉ - 49000 CHOLET 02 41 30 42 84 - ANNEXES : ANGERS & CLISSON
asnetservice@orange.fr - www.asnetservice.com

CLASSEMENT ESPOIRS U21 (au 01/12)			MATCHES		
ÉQUIPES	%	MJ	V	D	
1	Cholet Basket	80	10	8	2
2	LDLC Asvel	80	10	8	2
3	Chorale Roanne Basket	80	10	8	2
4	ADA Blois	72.7	11	8	3
5	Limoges CSP	72.7	11	8	3
6	Boulogne Levallois Métropolitains 92	70	10	7	3
7	Le Mans Sarthe Basket	54.6	11	6	5
8	Élan Béarnais Pau Lacq Orthez	54.6	11	6	5
9	Fos Provence Basket	50	10	5	5
10	JL Bourg Basket	45.5	11	5	6
11	SLUC Nancy Basket	45.5	11	5	6
12	JDA Dijon Basket	45.5	11	5	6
13	SIG Strasbourg	45.5	11	5	6
14	Nanterre 92	40	10	4	6
15	A.S. Monaco Basket	40	10	4	6
16	BCM Gravelines Dunkerque	25	12	3	9
17	ESSM Le Portel Côte d'Opale	9.1	11	1	10
18	Paris Basketball	0	11	0	11

CHOLET
LES HERBIERS
LA ROCHE S/YON




02 41 55 81 82
www.alouer-vaisselle.com
Location et vente de matériel pour réception
Vente de nappage et déco

**LOCATION AUTOMOBILE
à JALLAIS**

SPÉCIALISTE DU VÉHICULE 8-9 PLACES

Réalisez votre devis de location en ligne sur
www.sojadislocation.com




02 41 64 10 37



**55 Rue Nationale
49300
LE PUY SAINT BONNET**

02 41 63 81 46

Horaires
Lundi au Jeudi : 7h30 - 20h00
Vendredi : 7h30 - 00h00
Samedi : 8h30 - 20h00
Dimanche : 8h30 - 21h00

Tabac - Restaurant* - PMU - FDJ
*Restauration ouverte le midi en semaine



RESTAURANT À LA BONNE HEURE

Centre CC PK3 ROUTE DES SABLES - 49300 CHOLET
TEL : 02 41 62 55 09

Menus à volonté
à partir de

12€99

valable tous les jours le midi et le soir
et comprenant entrées ou desserts
à volonté ainsi qu'un plat chaud
signalé en restaurant.

Ouvert 7 jours/7, midi et soir



ange

BOULANGERIE RESTAURANT & *café*

Du lundi au samedi de 6h30 à 20h00

**ANGE
CHOLET L'ECUYERE**
21 Avenue Edmond Michelet
Zone de l'Écuyère
02 41 62 92 41

**ANGE
CHOLET BONAPARTE**
50 Avenue
Napoléon Bonaparte
02 41 29 74 47

1 coupon par personne. Offre valable jusqu'au 30/06/2023 sur présentation de ce coupon et dans la limite des stocks disponibles, dans vos boulangeries de Cholet l'Écuyère et Bonaparte. Photos non contractuelles.

ange

1 GRANDE PIZZA 7€



ange

10 BAGUETTES 5€



1 coupon par personne. Offre valable jusqu'au 30/06/2023 sur présentation de ce coupon et dans la limite des stocks disponibles, dans vos boulangeries de Cholet l'Écuyère et Bonaparte. Photos non contractuelles.

GO-interim

PARTENAIRE RH
Plus proche de vous!



AGENCE GO INTERIM

14 Bd Faidherbe 49300 CHOLET
02.41.55.16.60
cholet@go-interim.fr

Justine, Victoria & Ludivine
vous accueillent
du lundi au vendredi
8H30-12H/14H-18H

Suivez nous!

 www.go-interim.fr
#vienscherigo!

CHOLET - RENNES - REDON - NANTES - LORIENT - LA FERTE BERNARD - LAMBALLE - PONTCHATEAU - QUILLY



C'EST SHOW!
FIERS D'ÊTRE ROUGE ET BLANC
#CBFAMILY



PARTENAIRES INSTITUTIONNELS



PARTENAIRES PREMIUM



EQUIPEMENTIER



PARTENAIRES MAJEURS

