

SOIR DE MATCH JOURNÉE

15



SALLE
DE LA MEILLERAIE



27/12
20H

#CBFAMILY
© MELVYN AUGAS

Respectons l'environnement. Ne jetez pas ce programme dans la salle ou sur la voie publique. Merci !

Confiez-nous votre projet !

Rénovez et aménagez les yeux fermés

Vous avez des envies de changement ?

Nous avons les professionnels dont vous avez besoin.

www.leroymerlin.fr **CHOLET**



QUESTIONS À PERRY ELLIS

Comment te sens-tu dans l'équipe, et dans le championnat Français ?

C'est une ligue très excitante. Une ligue athlétique où les équipes peuvent jouer rapidement. J'aime beaucoup notre équipe et j'apprécie vraiment de jouer dans la ligue française ! C'est une ligue très compétitive.

Quels sont tes objectifs personnels sur cette saison ?

Je veux gagner la FIBA Europe Cup et le championnat de Betclic Elite. La clé est de voir match par match et de ne pas regarder trop en avant. Un pas après l'autre. Et profiter des victoires !

Tu es devenu papa il y a environ un mois, comment se passe la vie d'un basketteur avec un nouveau né à la maison ?

C'est un moment très excitant d'être père. C'est génial de voir mon fils après les matchs et après l'entraînement. Mon fils me donne aussi la motivation de travailler dur en tant que joueur de basket tous les jours !

Comment se passe ta vie en France, à Cholet ?

La vie à Cholet est agréable. C'est une petite ville mais ma femme et moi l'apprécions car il est facile de s'y déplacer et il y a tous les magasins dont nous pouvons avoir besoin. C'est maintenant une ville très spéciale pour nous car notre fils PJ est né à Cholet !

Quel est ton programme pour les fêtes de fin d'année ?

Mes parents sont en ville, alors nous avons prévu de nous détendre en regardant des films de Noël et de préparer un grand repas de Noël. C'est la première fois qu'ils voient PJ !

Photo : E. Lzambarid



Hexa

* voir conditions en magasin

Créateur de flamme et d'intérieurs depuis 1961

L'ESPRIT D'INTÉRIEUR - DEPUIS 1961 -

www.esprithexa.fr

CUISINE • POELE • AGENCEMENT • BAIN

1 rue de l'Alberta - CHOLET

AMASSAGEUR PRODUIT ANU & U



JOLLY JG GRANIT Fabricant & Poseur

RETROUVER NOS RÉALISATIONS SUR www.jollygranit.com

- Plans de travail de cuisine
- Bac à douche à l'italienne
- Taille de pierre
- Fabrication et pose de monuments funéraires
- Tous travaux de cimetière-marbrerie

VENTE AUX PARTICULIERS & PROFESSIONNELS

CORON // 02 41 55 75 95 - info@jollygranit.com

SANTE - RETRAITE - PREVOYANCE



Particuliers, Entreprises,
Professions indépendantes

1 rue de la Sarthe
49300 Cholet
02 41 49 16 00 / mutuellelacholetaise.fr



SÉRIGRAPHIE - BRODERIE
IMPRESSION NUMÉRIQUE

Groupe
HOFICA contact@griffdecor.fr
02 41 46 41 50 - Sèvremoine



GERMOND
associés



Solutions d'Assurances

Particuliers & Professionnels



02 41 65 24 40

CHOLET

✉ germondassocies@mma.fr



www.germondassocies.com

N°ORIAS 07036978 www.orias.fr

CLASSEMENT Betclic Élite (au 22/12)			MATCHES		
ÉQUIPES	%	MJ	V	D	
1	A.S. Monaco Basket	78.6	14	11	3
2	Boulogne Levallois Métropolitains 92	76.9	13	10	3
3	Cholet Basket	76.9	13	10	3
4	JDA Dijon Basket	69.2	13	9	4
5	JL Bourg Basket	69.2	13	9	4
6	Limoges CSP	58.3	12	7	5
7	LDLC Asvel	57.1	14	8	6
8	Le Mans Sarthe Basket	46.2	13	6	7
9	Nanterre 92	46.2	13	6	7
10	Chorale Roanne Basket	41.7	12	5	7
11	SLUC Nancy Basket	38.5	13	5	8
12	BCM Gravelines Dunkerque	38.5	13	5	8
13	SIG Strasbourg	38.5	13	5	8
14	ADA Blois	38.5	13	5	8
15	Fos Provence Basket	30.8	13	4	9
16	Paris Basketball	30.8	13	4	9
17	ESSM Le Portel Côte d'Opale	30.8	13	4	9
18	Élan Béarnais Pau Lacq Orthez	30.8	13	4	9

Be to Bib

Bar à Vins / Bar à Manger
Caviste

**1 VERRE OFFERT
POUR L'ACHAT D'UNE PLANCHE**

L'après match, c'est
chez nous !!




Les Arcades Rougé - Cholet - 02 41 49 95 85

*Offre non cumulable, sur présentation de ce flyer
L'abus d'alcool est dangereux pour la santé.

COMERA CUISINES



ANGERS
6 bd Gaston Birgé

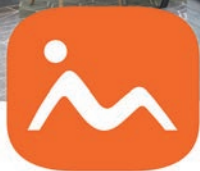
CHOLET
10 rue du Lac Erié

LES HERBIERS
Rue de la Noue

cuisines
fabriquées
en Vendée
avec



 comera-cuisines.fr



monsieur
meuble
Expert LITIER
by monsieur meuble

20 AVENUE EDMOND MICHELET - **CHOLET**

02 41 55 66 54

OUVERTURE

du lundi de 14h à 19h - Du mardi au vendredi de 9h30 à 12h et de 14h à 19h
le samedi de 9h30 à 19h sans interruption



www.Banliat.com

Lifestyle

BANLIAT.COM

Équipement de la Maison & du Jardin

Grossiste pour Particuliers et Pros installé à Cholet



S.A.R.L. DAVY FRERES

maçonnerie - restauration
peinture façade
pierre - carrelage - dallage

CHAPE FLUIDE BELITEX 49



www.davyfreres.fr

17, rue de la Loire
49290 BOURGNEUF EN MAUGES
Mob. : 06 26 56 86 05 - 02 41 78 31 98
Mail : info@davyfreres.fr

PEUGEOT

NOUVELLE 308 HYBRIDE

Unique

A 24g CO₂/km

Pensez à co-voiturer. #SeDéplacerMoinsPolluer



Clara
AUTOMOBILES

CHOLET | BRESSUIRE

CHOLET BASKET	MJ	Min	Pts	%2	%3	%LF	Rbs	Pd	In	Bp	Ctr	Fte	Éval
Dominic ARTIS	12	29.1	17.7	57.4	35.9	81.1	2.8	3.6	2	2	0.1	2.3	16.3
Justin PATTON	13	21.7	10.1	61.3	50	56	4.9	0.8	1.2	0.9	1.2	3.1	13.4
Perry ELLIS	13	21.7	12.6	54.7	30.6	77.1	4.2	1.1	0.5	0.5	0.4	0.8	12.5
Boris DALLO	12	27.8	8.9	38.3	34.3	67.6	6.4	4.8	0.7	2.8	0.1	1.6	12.1
T.J. CAMPBELL	13	25.6	9.5	59.4	35.2	87.9	1.7	3.3	1.6	1.9	0.1	2	10.4
Neal SAKO	12	17.2	5.1	54.8	0	57.7	5.8	0.7	0.3	0.8	0.5	2.3	9.1
Kim TILLIE	13	17.2	3.7	47.4	29.2	90	3.6	1.4	0.8	0.8	0.2	2.3	6.7
Enzo GOUDOU-SINHA	13	18.3	7.4	53.9	35.7	92	1.1	1.7	0.4	1.2	0	2	6.2
Gaylor CURIER	13	15.3	7.2	60.9	34	87.5	2.1	0.4	0.2	0.9	0.1	1.5	5.5
Hugo ROBINEAU	12	12.7	3.5	50	30	72.2	1.3	1.2	0.3	0.8	0	1.4	3.6
Moyenne Équipe	13	/	83.4	54.4	34.3	76.1	36.8	18.1	7.5	12.6	2.5	18.6	99.7

LIMOGES	MJ	Min	Pts	%2	%3	%LF	Rbs	Pd	In	Bp	Ctr	Fte	Éval
Desi RODRIGUEZ	12	25.4	12.8	74.4	23.1	73.7	6.6	1.3	0.4	1.3	0.7	2.7	17.2
Bryce JONES	7	27.6	14.9	53.5	35.7	96.6	1.9	4.1	1.6	2.9	0.4	2	14.4
Nicolas LANG	12	31.5	12.9	38.7	39.5	91.1	2.6	2.2	0.5	1.3	0	2.3	11.2
Jayvon GRAVES	12	24.6	9.3	64.9	21.2	70.8	2	2.5	1.4	1.2	0.5	2.3	10.2
Javontae HAWKINS	12	28.1	13.1	42.5	32.8	84.2	3.9	1.7	0.8	2	0.3	2.7	10.1
Wilfried YEGUETE	12	21.7	3.7	48.8	0	20	5.6	2.5	1.3	0.9	0.2	2.7	9.8
Gavin SCHILLING	12	13.4	4.3	46.5	0	57.9	4	0.7	0.7	1	0.4	2.9	6.3
Mathieu WOJCIECHOWSKI	12	12.8	3.6	75	33.3	57.1	2.3	0.4	0.2	0	0.2	0.8	5.2
Lucas UGLIN	9	8.5	2.6	33.3	31.3	100	0.9	0.4	0	0.4	0.1	1.1	1.7
Moyenne Équipe	12	/	77.5	54.5	30.9	78.4	33.9	16.3	6.9	12.3	2.6	20.6	90.3

*Stats au 21/12/22



C'EST LA FÊTE À LA MAISON ! 🗣️ 🍴 🎭


S'ÉQUIPER




CUISINER | **DÉCORER**



FÊTER



LES HERBIERS | SAINT GEREON | ORVAULT | CHOLET
 BASSE GOULAINNE | LA ROCHE SUR YON | ANGERS



AUDITION CONSEIL

Des Spécialistes de confiance

Pierre LOUP-Sylvie GUERAS - Florent GRASSINEAU





Elodie POUDRAY - Anne Sophie PASSELANDE

Tom CRETIN MAITENAZ - Patrice FIEVET

Audioprothésistes diplômés d'état

➤ Vous souhaitez améliorer votre audition ?

Avec l'équipe Audition conseil, attachée aux valeurs humaines, vous pourrez échanger en confiance ! Nos spécialistes saurons vous conseiller, en toute indépendance, une solution performante.

-  Bilan audioprothétique personnalisé et gratuit *
-  Prêt d'aide auditive à l'essai pendant un mois **
-  Suivi et assistance pour tout type d'aide auditive 6 jours sur 7
-  Partenariat avec de nombreuses mutuelles



AUDITION CONSEIL

CHOLET PI St PIERRE
38 rue du puits Gourdon

02 41 58 12 78

CHOLET Av des SABLES
4 rue d'Austerlitz

02 41 64 00 65

BEAUPREAU
47 rue St Martin

02 41 63 35 55

Labellisation maitre-audio 2022

*Bilan non médical ** sur prescription médicale



ZOOM SUR L'ADVERSAIRE : LIMOGES

Limoges se déplace à la Meilleraie avec un bilan de 7 victoires et 5 défaites. Lors de la précédente journée, leur match face à Roanne a été reporté pour cause de gripes et Covid. Leur dernier match remonte alors au 9 décembre à Gravelines. La défense des Maritimes aura eu raison des Limougeauds qui se sont inclinés 62 à 50. À noter les 9 rebonds de Desi RODRIGUEZ (15 pts - 9 rbd - 2 pds - 22 d'éval) et de Wilfried YEGUETE (9 rbd - 3 pds - 7 d'éval). Les hommes de Massimo Cancellieri se déplacent à Cholet avec l'objectif de renouer avec la victoire en Championnat.



Dernier duel à la Meilleraie :

Pour le compte de la 24^{ème} journée de Betclic Élite saison 2021/22, Cholet Basket s'était imposé 78 à 54.

*article réalisé le 21/12

Christophe RANNOU



ZA de la Roche Blanche
La Chapelle Rousselin
49120 CHEMILLÉ-EN-ANJOU
contact@ets-rannou.fr
02 41 30 51 90



MAÇONNERIE ♦ COUVERTURE ♦ CARRELAGE



**BOUCHERIE
CHOLETAISE**
BOUCHERIE - CHARCUTERIE - TRAITEUR

FABRICATIONS ARTISANALES
MAISON

&

VIANDES LOCALES
SÉLECTIONNÉES EN DIRECT



**CLICK AND
COLLECT**

 **02 41 64 48 88**

 15 rue des Pagannes - 49310 Cholet
(En face de Boulanger)

 boucheriecholetaise@orange.fr

 www.boucheriecholetaise.fr

SUIVEZ NOS PROMOTIONS ! 



C'EST SHOW !
FIERS D'ÊTRE ROUGE ET BLANC
#CBFAMILY

Dimanche 15 janvier

- Salle de la Meilleraie -

CB / MONACO

Match Espoirs samedi 14 à 17h - Match Betclic Élite à 18h

- Par internet : www.cholet-basket.com
- Par téléphone au 02 41 58 30 30
- Au **U** Arcades Rougé, **SUPER U** Chemillé et **SUPER U** Mauléon
(aux horaires d'ouverture de ces magasins)

Sous réserve de places disponibles



SARL GELINEAU



CONSTRUCTIONS



Depuis 1919

**MAÇONNERIE
BÉTON ARMÉ**

Yoan GELINEAU

TÉL. : 02 41 64 43 64
Port : 06 09 73 29 67

yoan.gelineau@sarl-gelineau-constructions.fr

42 rue Charles de Gaulle
49340 CHANTELOUP LES BOIS

www.sarl-gelineau-constructions.fr



On recrute
ouvrier (h/f) maçon


LE BORD DU LAC
RESTAURANT

• Restaurant •
Ouvert toute l'année

02 41 62 13 95

le-bord-du-lac.fr

Port de Ribou 49300 Cholet

**RÉAUTÉ
CHOCOLAT**





**1 sachet 100g
de chocolats
OFFERT**

dès 25 € d'achat
sur présentation
de ce coupon*

*Offre valable sur présentation de l'offre sur un seul ticket dans votre magasin de Cholet, hors dragées et macarons, sous réserve des stocks disponibles.

CHOCOLATS | BISCUITS | MACARONS | CONFISERIES | DRAGÉES

RUE DES PAGANNES (EN FACE CONFORAMA) À CHOLET

02 72 34 12 85 reaute-chocolat.com  

POUR VOTRE SANTÉ, PRATIQUEZ UNE ACTIVITÉ PHYSIQUE RÉGULIÈRE. WWW.MANGERBOUSER.FR



AUBIN, GAGNANT DE LA PAIRE PUMA CHOLET BASKET N°1

Cholet Basket en collaboration avec Puma a réalisé une série limitée de 100 paires de PUMA, personnalisées aux couleurs du club par Quentin Delaunay de 1off.unique.

Cholet Basket et Puma ont organisé un jeu concours sur instagram pour faire gagner la paire PUMA Cholet Basket N°1, personnalisée par 1off.unique, le grand gagnant de ce concours est Aubin Gourdon qui s'est vu remettre sa paire lors du match CB-Dijon.

Félicitations Aubin !



© Melvyn AUGAS



Cuisine
Florent

Votre
intérieur personnalisé
clé en main !



150 Avenue du Maréchal Leclerc, 49300 CHOLET
02 41 28 51 89 - www.cuisineflorent.fr

CHABERT
DUVAL

Depuis 1948

192 Rue Nationale 49300 CHOLET
02 43 21 41 71 - ecf.cholet@ecf-cerca.fr

VOTRE AUTO-ÉCOLE TOUS PERMIS

Code de la route

Permis à 1€ / jour

Permis B (auto ou manuelle)

Permis AM (ex BSR)

Permis moto A1 et A2

Permis BE et B96



Venez découvrir LA NOUVELLE BOUTIQUE

(à l'extérieur de la salle)



www.cbshop.cholet-basket.com



qualéa
«bien le faire
faire le bien»

SOUS-TRAITANCE INDUSTRIELLE

montage, conditionnement, façonnage, routage

& ESPACES VERTS

entretien, création, éco-pâturage

ZI du Cormier - (49) CHOLET

Tél : 02 41 62 12 08

Mail : contact@qualea-services.com

BOUCHET
VEZINS

TRAVAUX PUBLICS & PARTICULIERS

Terrassements | Assainissements

Goudronnage | Enrobés

Voies & Réseaux Divers | Livraisons : matériaux

10 Ancienne Route de Trémentines | 49340 VEZINS

Tél. : 02 41 64 40 14

contact@bouchet-vezins.com | www.bouchet-vezins.fr



COACH
VILA
Laurent
46 ans / FRA



ASSISTANTS
LEFRANÇOIS
Fabrice
39 ans / FRA



CHEVRIER
Antoine
27 ans / FRA



LE MATCH DE CE SOIR
VOUS EST PRÉSENTÉ PAR



0

DUFEAL Lucas
Poste 3 - 2,04 m
19 ans / FRA



2

BALFOURIER Naoli
Poste 5 - 2,16 m
19 ans / FRA



3

DIMANCHE Kariton
Poste 1/2 - 1,95 m
22 ans / FRA



8

ROBINEAU Hugo
Poste 1/2 - 1,91 m
22 ans / FRA



13

SAKO Neal
Poste 4/5 - 2,10 m
24 ans / FRA



14

TILLIE Kim
Poste 4 - 2,10 m
34 ans / FRA



20

LERAY Mathéo
Poste 1 - 1,90 m
19 ans / FRA



26

GOUDOU-SINHA Enzo
Poste 1 - 1,82 m
23 ans / FRA



70

CURIER Gaylor
Poste 3 - 1,97 m
30 ans / FRA



12

DALLO
Boris

Poste 2/3 - 1,96 m
28 ans / FRA



24

PATTON
Justin

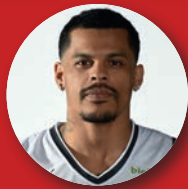
Poste 4/5 - 2,11 m
25 ans / USA



34

ELLIS
Perry

Poste 4 - 2,03 m
29 ans / USA



44

CAMPBELL
T.J.

Poste 1 - 1,75 m
34 ans / USA



6

ARTIS
Dominic

Poste 1/2 - 1,87 m
29 ans / USA



CONTACTEZ VOTRE AGENT !

- > CHEMILLÉ-EN-ANJOU | L. BESSON | 02 41 30 41 05
- > CHOLET | P. SANCHEZ-CRUZ | 02 41 62 31 29
- > MAULÉON | L. GORUCHON | 05 49 81 43 92
- > MORTAGNE-SUR-SÈVRE | L. ROGER | 02 51 65 21 87
- > SÈVREMOINE | S. PUICHAUD | 02 41 55 28 65

Société d'Assurance Mutuelle à cotisations variables régie par le Code des Assurances.
Agents immatriculés Orias (www.orias.fr).

TOUTES ASSURANCES - Particuliers et Professionnels
Automobile / Habitation / Santé / Accidents de la vie / Risques professionnels



COACH
CANCELLIERI
Massimo
50 ans / ITA

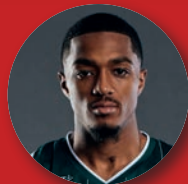


ASSISTANTS
BULLERI
Massimo
45 ans / ITA



GUNTNER
Dominik
33 ans / GER

Parrain de la rencontre



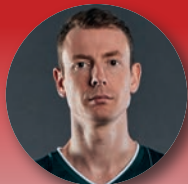
11
JONES
Bryce
Poste 1 - 1,82 m
28 ans / USA



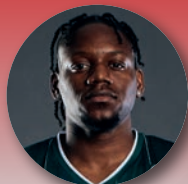
13
HAWKINS
Javontae
Poste 2/3 - 1,96 m
29 ans / USA



23
RODRIGUEZ
Desi
Poste 4/5 - 1,96 m
26 ans / USA



15
LANG
Nicolas
Poste 2 - 1,90 m
32 ans / FRA



6
YEGUETE
Wilfried
Poste 5 - 2,02 m
31 ans / FRA



3
GRAVES
Jayvon
Poste 1/2 - 1,90 m
23 ans / USA



10
SIDIBE
Mohamed
Poste 5 - 2,05 m
20 ans / MLJ



17
DESSEIGNET
Hugo
Poste 1 - 1,75 m
19 ans / FRA



22
WOJCIECHOWSKI
Mathieu
Poste 3 - 2,03 m
30 ans / FRA



24
UGOLIN
Lucas
Poste 2/3 - 1,96 m
20 ans / FRA



34
SCHILLING
Gavin
Poste 5 - 2,06 m
27 ans / GER



aps
services

PROTECTION INCENDIE



02 41 56 01 01



4 REPRÉSENTANTS DE CB AU ALL STAR GAME

Grâce à son bon début de saison, Cholet Basket aura 4 représentants au All Star Game de la LNB le jeudi 29 décembre à l'Accor Arena !

Boris : sélection France
Dominic : sélection Monde
Laurent : coach sélection Monde
T.J. : Skills Challenge

Félicitations à eux pour leur sélection !



www.chateau-barbiniere.com

BARBINIÈRE

CHÂTEAU DE LA BARBINIÈRE

Hôtel**** - Restaurants
Séminaires - Mariages - Evénements
02.51.92.46.00

Rejoignez-nous

contact@chateau-barbiniere.com - La Barbinière - 85290 Saint Laurent-sur-Sèvre

Entreprise de maçonnerie • Génie civil et rénovation

Goineau Rousseau Construction

14 avenue Gustave Ferrié
49300 CHOLET

Tél. 02.41.62.25.31
Mail : gr.construction@orange.fr



GRAND CAFE

Brasserie - Bâtisserie

www.restaurant-grand-cafe.fr

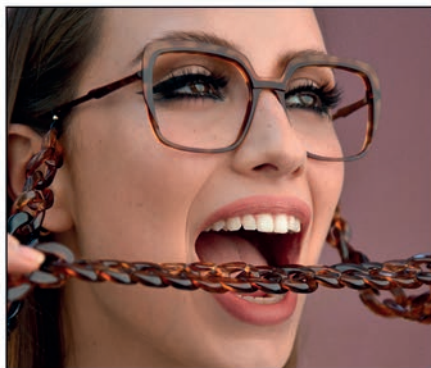
OUVERT
7 jours
7
OUVERT
Service jusqu'à 23 h00



Au cœur du centre-ville / Grands parkings
1 place Travot - 49300 Cholet - 02 41 65 82 41

ANGLE DE VUE

OPTICIEN - LUNETIER



20 %

SUR LES MONTURES, LES SOLAIRES
ET LES VERRES CORRECTEURS.

12 avenue de la Marne - 02 41 64 33 94
26 rue Georges-Clemenceau - 02 41 62 01 76

Recrutement Évaluation
Conseil RH

JBL Conseil
partenaire solidaire
et engagé

JBL
CONSEIL
RECRUTEMENT EVALUATION



MATCH DE NOËL EN SOUTIEN AU SECOURS POPULAIRE

La Ligue Nationale de Basket organise chaque année les journées de Noël du Secours Populaire. Le match CB-Dijon était l'occasion d'accueillir une centaine d'invités du Secours Populaire de Cholet pour ce match de Noël.

Des réceptacles étaient disposés dans l'entrée principale de la Meilleraie afin de recueillir des jouets neufs pour les enfants et adolescents du Secours Populaire de Cholet.

Les joueurs ont également pu être pris en photo avec le Père Noël Vert du Secours Populaire.

Merci à tous les participants pour leur solidarité et leur générosité !



© Melvyn AUGAS



85 500 LES HERBIERS
Tél : 02 51 92 96 55
Fax : 02 51 64 87 78
www.leroylogistique.com

 **ORGANISATION DE TRANSPORT**

 **PRESTATIONS LOGISTIQUES**

 **COPACKING**

 **CESBRON** Bois
Menuiserie Alu, PVC, Bois

**Charpente - Menuiserie
Construction Bois
Isolation Extérieure
Agencement Interieur**

**06.70.58.50.64
06.31.30.83.88**

15 RUE DU GUE - NEUVY-EN-MAUGES
49120 CHEMILLE-EN-ANJOU - Tél. : 02.41.71.34.81
email : cesbronbois@orange.fr - site Internet : www.cesbronbois.com

*Revisitez
votre ambiance!*

SARL **LCB**  éco

SARL LCB DÉCO

02 41 46 00 51 / 06 71 79 13 60
contact@lcb-deco.fr

Les ogeards - 49340 CHANTELOUP LES BOIS

**UN PROJET
DE POÊLE OU
DE CHEMINÉE ?**

Faites confiance à un
EXPERT CHALEUR BOIS

Retrouvez-nous sur

 www.expertschaleurbois.fr

 #LesExpertsChaleurBois

 #les_experts_chaleur_bois

**LES
EXPERTS
CHALEUR
BOIS**





ÉQUIPE U21 (ESPOIRS)

Entraîneur : Régis BOISSIÉ



N°	NOM	PRÉNOM	TAILLE	POSTE	DATE DE NAISSANCE
5	PEREIRA	Adrien	1m86	2/1	21/03/2004
6	LERAY	Mathéo (Cap)	1m90	1	25/03/2003
7	EKISSI	Keziah	1m88	2/1	08/01/2004
8	BORDES	Matéo	1m93	2	31/01/2004
9	LAMART	Elidjah-Gabriel	1m97	1/2	09/08/2005
11	TRAORE	Djiguiba	2m03	4/5	11/10/2005
12	DUFEAL	Lucas	2m04	3	18/04/2003
13	SALAUN	Tidjane	2m05	3	10/08/2005
14	BALFOURIER	Naoll	2m16	5	14/07/2003
15	L'ÉTANG	Amaël	2m13	3	29/06/2005



© Melvyn AUGAS

Artisans
ARTIPÔLE

UNIS DANS LA COOPÉRATION
UNIS DANS LE SPORT

Pour tous vos projets de construction ou de rénovation,
rendez-vous dans l'une de nos salles expo :

EXPO BOIS
OUVERTE AU PUBLIC
LABORATOIRE

Anjou Actiparc des 3 routes
49120 CHEMILLE
02 41 30 97 00

EXPO BAIN
OUVERTE AU PUBLIC
LABORATOIRE

Sortie n°7 ZI la Bergerie
49280 LA SEGUINIÈRE
02 41 71 07 00

artisansartipole.fr



Business Aviation

AVIATION D'AFFAIRES

CHOLET • NANTES • LA ROCHE/YON

02 59 28 05 55

reservations@aviators.fr

7j/7
24h/24



Aviators Academy

ÉCOLE DE PILOTAGE

1 RUE CHARLES LINDBERGH • CHOLET

02 41 55 51 44

contact@aviators-academy.fr

BAPTÊME DE L'AIR
COURS DE PILOTAGE

A partir de
80€



bo jardin

Créateur d'ambiance extérieure



PAYSAGISTE, VOTRE EXTÉRIEUR, VOTRE JARDIN SUR-MESURE

CHOLET	BRESSUIRE
2 Rue Eugène Brémond, 49300 Cholet 02 41 65 17 06	ZA Alphaparc, 1 rue de l'Aliette, 79300 Bressuire 05 49 65 27 74





QUESTIONS À MATHÉO LERAY



Photo : E. Lecomard

Comment abordes-tu cette nouvelle saison avec les Espoirs ?

J'aborde la saison avec beaucoup d'ambitions, j'ai envie de réaliser la même saison que la saison dernière car elle était plutôt sympa à vivre et on a l'équipe pour le faire.

Tes objectifs personnels ont-ils changé par rapport à la saison précédente ?

Mes objectifs sont un peu plus élevés que la saison dernière, j'ai vraiment envie de passer encore un cap dans mon jeu avec l'expérience que je prends aux entraînements avec les pros mais je me focalise surtout sur nos objectifs collectifs (être Champion de France et vainqueur du Trophée du futur).

Cette saison tu es présent sur les entraînements de l'équipe Professionnelle, qu'est-ce que cela t'apporte ? Reçois-tu des conseils par les autres joueurs ?

Oui m'entraîner avec les pros m'apporte beaucoup, je découvre le basket sénior avec plus de contacts et plus d'intelligence, je reçois des conseils de tous les pros mais un peu plus de Boris, Gaylor, Enzo et Justin.

Tu as joué quelques minutes en Betclic Élite et en FIBA Europe Cup, et même marqué un point, quel est ton ressenti lorsque tu rentres sur le terrain ?

Dès que le coach m'appelle pour rentrer, je me mets dans ma bulle avec beaucoup de détermination pour aider l'équipe un maximum quand je suis sur le terrain.

ABONÉ BIO

Abonné aux bons plans bio !

**Des marques
d'Hygiène bio fabriquées
près de chez vous,
à Somloire.**

  suivez-nous !

-20% sur aboneobio.com
Code CHOLETBASKET

Offre valable jusqu'au 31/07/2023. Hors frais de port - 1 fois par compte client



**1 MAXI BEST OF
BIG MAC ACHETÉ**



SAISON 2022/2023

**1 BIG MAC
OFFERT**



*Offre non cumulable avec d'autres promotions, valable uniquement dans les restaurants de Cholet Sud, Cholet Nord, Saint-André et Beaupréau le soir du match contre remise de ce coupon.

ASNet
SERVICE

ASDom
SERVICE



**DES PROS A VOTRE
SERVICE**

ESPRIT D'ÉQUIPE
SPECIALISTE
EFFICACITÉ
SOLIDARITÉ
RESPECT



10 RUE DE SABLÉ - 49000 CHOLET 02 41 30 42 84 - ANNEXES : ANGERS & CLISSON
asnetservice@orange.fr - www.asnetservice.com

CLASSEMENT ESPOIRS U21 (au 21/12)			MATCHES		
ÉQUIPES	%	MJ	V	D	
1 Cholet Basket	85.7	14	12	2	
2 Limoges CSP	78.6	14	11	3	
3 Boulogne Levallois Métropolitains 92	78.6	14	11	3	
4 LDLC Asvel	76.9	13	10	3	
5 ADA Blois	71.4	14	10	4	
6 Chorale Roanne Basket	64.3	14	9	5	
7 Élan Béarnais Pau Lacq Orthez	61.5	13	8	5	
8 JL Bourg Basket	53.9	13	7	6	
9 SLUC Nancy Basket	50	14	7	7	
10 SIG Strasbourg	50	14	7	7	
11 JDA Dijon Basket	42.9	14	6	8	
12 Le Mans Sarthe Basket	40	15	6	9	
13 Fos Provence Basket	40	15	6	9	
14 Nanterre 92	38.5	13	5	8	
15 A.S. Monaco Basket	35.7	14	5	9	
16 BCM Gravelines Dunkerque	28.6	14	4	10	
17 ESSM Le Portel Côte d'Opale	7.1	14	1	13	
18 Paris Basketball	0	14	0	14	

CHOLET
LES HERBIERS
LA ROCHE S/YON




02 41 55 81 82
www.alouer-vaisselle.com
Location et vente de matériel pour réception
Vente de nappage et déco

**LOCATION AUTOMOBILE
à JALLAIS**

SPÉCIALISTE DU VÉHICULE 8-9 PLACES

Réalisez votre devis de location en ligne sur www.sojadislocation.com



Sojadis
LOCATION AUTOMOBILE

 **02 41 64 10 37**



**55 Rue Nationale
49300
LE PUY SAINT BONNET**

02 41 63 81 46

Horaires
Lundi au Jeudi : 7h30 - 20h00
Vendredi : 7h30 - 00h00
Samedi : 8h30 - 20h00
Dimanche : 8h30 - 21h00

Tabac - Restaurant* - PMU - FDJ
*Restauration ouverte le midi en semaine



RESTAURANT À LA BONNE HEURE

Centre CC PK3 ROUTE DES SABLES - 49300 CHOLET
TEL : 02 41 62 55 09

Menus à volonté
à partir de

12€99

valable tous les jours le midi et le soir
et comprenant entrées ou desserts
à volonté ainsi qu'un plat chaud
signalé en restaurant.

Ouvert 7 jours/7, midi et soir



ange

BOULANGERIE RESTAURANT & *café*

Du lundi au samedi de 6h30 à 20h00

**ANGE
CHOLET L'ECUYERE**
21 Avenue Edmond Michelet
Zone de l'Écuyère
02 41 62 92 41

**ANGE
CHOLET BONAPARTE**
50 Avenue
Napoléon Bonaparte
02 41 29 74 47

1 coupon par personne. Offre valable jusqu'au 30/06/2022 sur présentation de ce coupon et dans la limite des stocks disponibles, dans vos boulangeries de Cholet l'Écuyère et Bonaparte. Photos non contractuelles.

ange
1 GRANDE PIZZA
7€



1 coupon par personne. Offre valable jusqu'au 30/06/2022 sur présentation de ce coupon et dans la limite des stocks disponibles, dans vos boulangeries de Cholet l'Écuyère et Bonaparte. Photos non contractuelles.

ange
10 BAGUETTES
5€



GO-interim

PARTENAIRE RH
Plus proche de vous!



AGENCE GO INTERIM

14 Bd Faidherbe 49300 CHOLET
02.41.55.16.60
cholet@go-interim.fr

Justine, Victoria & Ludivine
vous accueillent
du lundi au vendredi
8H30-12H/14H-18H

Suivez nous!

   www.go-interim.fr
#vienscherigo!

CHOLET - RENNES - REDON - NANTES - LORIENT - LA FERTE BERNARD - LAMBALLE - PONTCHATEAU - QUILLY



C'EST SHOW!
FIERS D'ÊTRE ROUGE ET BLANC
#CBFAMILY



PARTENAIRES INSTITUTIONNELS



PARTENAIRES PREMIUM



EQUIPEMENTIER



PARTENAIRES MAJEURS

