

# SOIR DE MATCH JOURNÉE

# 18



**SALLE  
DE LA MEILLERAIE**



**21/01  
20H**

#CBFAMILY  
© MELVYN AUGAS

Respectons l'environnement. Ne jetez pas ce programme dans la salle ou sur la voie publique. Merci !

## Confiez-nous votre projet !

### Rénovez et aménagez les yeux fermés

Vous avez des envies de changement ?  
Nous avons les professionnels dont vous avez besoin.

[www.leroymerlin.fr](http://www.leroymerlin.fr) **CHOLET**



# QUESTIONS À DAREL POIRIER

**Tu rejoins l'équipe en tant que pigiste médical de Neal Sako, comment s'est passé ton arrivée dans le groupe ?**

*Je suis toujours en phase d'intégration, au bout de quelques semaines j'ai de bons sentiments mais je sens que j'ai toujours à prouver que je fais partie du groupe à part entière.*

**Ancien pensionnaire de l'Académie Gautier CB, quels souvenirs gardes-tu de ta formation à CB ?**

*J'ai eu une transition parfaite pour intégrer le monde professionnel grâce au projet mis en place autour de moi à l'époque.*

**Tu as vécu ton premier match en tant que professionnel à la Meillerie, peux-tu nous décrire ton ressenti ?**

*J'avais beaucoup de stress, un stress positif, une excitation que je n'ai plus ressentie dans ma carrière depuis ce jour.*

**Cholet n'est pas une terre inconnue pour toi, comment s'est passé ton retour dans les Mauges ?**

*Cholet est une ville que je considère comme chez moi, je suis un enfant choletais.*

**Cela faisait environ 1 an que tu n'avais pas joué, suite à une blessure importante, comment as-tu préparé ton retour à la compétition ?**

*Je me suis programmé tout au long de mon processus mentalement puis j'ai investi sur mon corps. Yoann Ngamen (préparateur physique du Paris Basketball) s'occupait de ma musculation et Richard Maunier (Athlétisme) s'occupait de ma réathlétisation.*

Photo : M. Auges



\* voir conditions en magasin

**Hexa**

Créateur de flammes et d'intérieurs depuis 1961

L'ESPRIT D'INTÉRIEUR  
- DEPUIS 1961 -

[www.esprithexa.fr](http://www.esprithexa.fr)

**CUISINE • POELE • AGENCEMENT • BAIN**



1 rue de l'Alberta - CHOLET



RETROUVER NOS RÉALISATIONS SUR  
[www.jollygranit.com](http://www.jollygranit.com)

- Plans de travail de cuisine
- Bac à douche à l'italienne
- Taille de pierre

- Fabrication et pose de monuments funéraires
- Tous travaux de cimetière-marbrerie

VENTE AUX PARTICULIERS & PROFESSIONNELS

**CORON // 02 41 55 75 95 - [info@jollygranit.com](mailto:info@jollygranit.com)**

SANTE - RETRAITE - PREVOYANCE



Particuliers, Entreprises,  
Professions indépendantes

1 rue de la Sarthe  
49300 Cholet  
02 41 49 16 00 / [mutuellelacholetaise.fr](http://mutuellelacholetaise.fr)



SÉRIGRAPHIE - BRODERIE  
IMPRESSION NUMÉRIQUE

Groupe  
**HOFICA** [contact@griffdecor.fr](mailto:contact@griffdecor.fr)  
02 41 46 41 50 - Sèvremoine



**GERMOND**  
associés



# Solutions d'Assurances

## Particuliers & Professionnels



**02 41 65 24 40**

**CHOLET**

✉ [germondassocies@mma.fr](mailto:germondassocies@mma.fr)



[www.germondassocies.com](http://www.germondassocies.com)

N°ORIAS 07036978 [www.orias.fr](http://www.orias.fr)



CLASSEMENT Betclic Élite (au 17/01)			MATCHES		
ÉQUIPES	%	MJ	V	D	
1	A.S. Monaco Basket	82.4	17	14	3
2	Boulogne Levallois Métropolitains 92	75	17	13	4
<b>3</b>	<b>Cholet Basket</b>	<b>70.6</b>	<b>17</b>	<b>12</b>	<b>5</b>
4	JDA Dijon Basket	64.7	17	11	6
5	JL Bourg Basket	58.8	17	10	7
6	Le Mans Sarthe Basket	58.8	17	10	7
7	Limoges CSP	52.9	17	9	8
8	LDLC Asvel	52.9	17	9	8
9	Paris Basketball	47.1	17	8	9
10	SIG Strasbourg	47.1	17	8	9
11	Chorale Roanne Basket	47.1	17	8	9
12	Nanterre 92	41.2	17	7	10
13	BCM Gravelines Dunkerque	41.2	17	7	10
14	SLUC Nancy Basket	35.3	17	6	11
15	ADA Blois	35.3	17	6	11
16	Élan Béarnais Pau Lacq Orthez	35.3	17	6	11
17	ESSM Le Portel Côte d'Opale	29.4	17	5	12
18	Fos Provence Basket	23.5	17	4	13



*Bar à Vins / Bar à Manger  
Caviste*

**1 VERRE OFFERT  
POUR L'ACHAT D'UNE PLANCHE**

*L'après match, c'est  
chez nous !!*



Les Arcades Rougé - Cholet - 02 41 49 95 85

\*Offre non cumulable, sur présentation de ce flyer  
L'abus d'alcool est dangereux pour la santé.

# COMERA CUISINES



**ANGERS**  
6 bd Gaston Birgé

**CHOLET**  
10 rue du Lac Erié

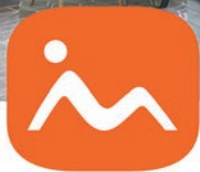
**LES HERBIERS**  
Rue de la Noue

cuisines  
fabriquées  
en Vendée  
avec



 [comera-cuisines.fr](http://comera-cuisines.fr)





monsieur  
**meuble**  
Expert LITIER  
by monsieur meuble

20 AVENUE EDMOND MICHELET - **CHOLET**

02 41 55 66 54

OUVERTURE

Le lundi de 14h à 19h - Du mardi au vendredi de 9h30 à 12h et de 14h à 19h  
Le samedi de 9h30 à 19h sans interruption



www.Banliat.com

Lifestyle

BANLIAT.COM

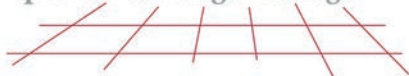
Équipement de la Maison & du Jardin

Grossiste pour Particuliers et Pros installé à Cholet



**S.A.R.L. DAVY FRERES**

maçonnerie - restauration  
peinture façade  
pierre - carrelage - dallage



**CHAPE FLUIDE BELITEX 49**



www.davyfreres.fr

17, rue de la Loire  
49290 BOURGNEUF EN MAUGES  
Mob. : 06 26 56 86 05 - 02 41 78 31 98  
Mail : info@davyfreres.fr



**NOUVELLE  
308 HYBRIDE**

Unique



Pensez à co-voiturer. #SeDéplacerMoinsPolluer



**Clara**  
AUTOMOBILES

CHOLET | BRESSUIRE

CHOLET BASKET	MJ	Min	Pts	%2	%3	%LF	Rbs	Pd	In	Bp	Ctr	Fte	Éval
Dominic ARTIS	16	29.5	16.9	58	35.5	82.5	3.1	3.7	1.7	2	0.1	2.4	15.9
Justin PATTON	17	22	10.4	60.5	50	54.6	5.3	0.8	1.1	1.2	0.9	2.9	13.4
Perry ELLIS	17	25.1	11.7	53.9	34.1	74.1	4	1.2	0.5	0.5	0.3	0.7	11.8
T.J. CAMPBELL	17	25.7	9.8	60.5	37.5	89.5	1.9	3.4	1.4	1.5	0.1	2.1	11.1
Boris DALLO	16	28.4	8.2	37.1	32.7	65.1	5.8	5.3	0.5	3	0.1	1.9	10.9
Darel POIRIER	2	15.6	7	83.3	50	50	4.5	0.5	0	0.5	0	1	10
Neal SAKO	14	15.9	4.9	57.5	0	57.7	5.2	0.6	0.3	0.7	0.4	2.4	8.5
Kim TILLIE	17	17.9	4.9	58.6	30.6	85	3.7	1.4	0.9	0.8	0.1	2.2	7.9
Enzo GOUDOU-SINHA	17	17.2	7.4	53.6	39.3	82.9	1	1.9	0.3	1.2	0	1.9	6.2
Gaylor CURIER	17	15	7.4	64.3	35.3	85	2.1	0.5	0.1	0.9	0.1	1.4	5.8
Hugo ROBINEAU	15	12.3	3.9	52	36.4	76.9	1.3	1.1	0.2	0.7	0	1.3	4.1
Moyenne Équipe	17	/	83.8	55.7	35.7	75	36	19.1	6.8	12.5	2.1	18.2	99.7

BLOIS	MJ	Min	Pts	%2	%3	%LF	Rbs	Pd	In	Bp	Ctr	Fte	Éval
Robert JOHNSON	1	33.2	14	20	66.7	0	2	6	1	1	0	4	16
Mbaye NDIAYE	17	30.1	9.9	61.8	20	49.1	6.9	2.3	1.9	1	1.7	2.4	15.4
Amadou SOW	17	21.8	11.7	55.6	35.7	89.8	4.8	1.3	0.8	1.3	0.2	3.1	13.4
Jaime SMITH	16	26.3	12.4	57.1	45.5	86.8	1.4	3.3	0.7	1.6	0	2.3	12.1
Tyren JOHNSON	17	26.8	11.5	50.5	38	69.2	3.8	2.1	1.1	1.7	0.4	2.6	11.3
Thomas CORNELY	17	24.9	7.9	49.2	27.9	76.1	3.3	4.9	1.5	2.5	0	1.8	10.8
Keandre COOK	16	21.1	8.6	44.6	39.5	83.3	2.9	1.1	0.9	1.4	0.1	2.1	8.1
Bruno CINGALA-MATA	2	17.3	6	50	0	66.7	4	0.5	1	0.5	0.5	4	8
Paul RIGOT	17	14.6	5.8	50	53.1	84.2	1.7	0.4	0.2	0.2	0.1	1.3	6.1
Timothé VERGIAT	17	17.4	7.2	35.5	46.8	72.2	0.8	1.8	0.3	0.8	0.1	1.5	5.9
Brice DESSERT	6	11.7	4.3	55.6	0	46.2	2.8	0.3	0.2	1.2	0.3	2.3	4.3
Moyenne Équipe	17	/	83.3	52.4	40.1	72.4	23.3	18.8	7.9	14.2	2.9	20.9	96.9

© Stats au 17/01/23



C'EST LA FÊTE À LA MAISON ! 🗣️ 🍴 🎭

🗣️ **S'ÉQUIPER** 🪑 🗣️  
🍴 **CUISINER | DÉCORER** 🍴  
🎭 **FÊTER** 🗣️ 🗣️ 🗣️

LES HERBIERS | SAINT GEREON | ORVAULT | CHOLET  
 BASSE GOULAINNE | LA ROCHE SUR YON | ANGERS



# AUDITION CONSEIL

Des Spécialistes de confiance

Pierre LOUP-Sylvie GUERAS - Florent GRASSINEAU





Elodie POUDRAY - Anne Sophie PASSELANDE

Tom CRETIN MAITENAZ - Patrice FIEVET

Audioprothésistes diplômés d'état

## ➤ Vous souhaitez améliorer votre audition ?

Avec l'équipe Audition conseil, attachée aux valeurs humaines, vous pourrez échanger en confiance ! Nos spécialistes saurons vous conseiller, en toute indépendance, une solution performante.

-  Bilan audioprothétique personnalisé et gratuit \*
-  Prêt d'aide auditive à l'essai pendant un mois \*\*
-  Suivi et assistance pour tout type d'aide auditive 6 jours sur 7
-  Partenariat avec de nombreuses mutuelles



## AUDITION CONSEIL

CHOLET PI St PIERRE  
38 rue du puits Gourdon

02 41 58 12 78

CHOLET Av des SABLES  
4 rue d'Austerlitz

02 41 64 00 65

BEAUPREAU  
47 rue St Martin

02 41 63 35 55

Labellisation maitre-audio 2022

\*Bilan non médical \*\* sur prescription médicale





# ZOOM SUR L'ADVERSAIRE : BLOIS

Blois se déplace à la Meilleraie avec un bilan de 6 victoires et 11 défaites. Lors de la dernière journée de championnat, et de phase aller, Blois a reçu Pau alors à une victoire d'écart au classement. Ce sont les Blésois qui l'emportent 107 à 93, ils passent alors devant au classement. Paul RIGOT réalise une grosse performance avec 24 points à 5 sur 6 à trois points (24 pts - 1 As - 1 Ct - 23 d'éval). Il était épaulé par 3 autres joueurs, Tyren JOHNSON (16 pts - 5 Rbs - 1 As - 1 In - 19 d'éval), Jaime SMITH (15 pts - 1 Rbd - 2 Pds - 16 d'éval), et le nouveau joueur Robert JOHNSON (14 pts - 2 Rbs - 6 Pds - 16 d'éval).



Score du match aller :

Victoire de CB 74 à 79.

Dernier duel à la Meilleraie :

Blois réalisant leur première saison au plus haut niveau du basket français, ce sera leur premier match à la Meilleraie.

## Christophe RANNOU



ZA de la Roche Blanche  
La Chapelle Rousselin  
49120 CHEMILLÉ-EN-ANJOU  
contact@ets-rannou.fr  
**02 41 30 51 90**



MAÇONNERIE ♦ COUVERTURE ♦ CARRELAGE



**BOUCHERIE  
CHOLETAISE**  
BOUCHERIE - CHARCUTERIE - TRAITEUR

**FABRICATIONS ARTISANALES  
MAISON**

&

**VIANDES LOCALES  
SÉLECTIONNÉES EN DIRECT**



**CLICK AND  
COLLECT**

**02 41 64 48 88**

📍 15 rue des Pagannes - 49310 Cholet  
(En face de Boulanger)

✉ boucheriecholetaise@orange.fr

🌐 [www.boucheriecholetaise.fr](http://www.boucheriecholetaise.fr)

SUIVEZ NOS PROMOTIONS !





**C'EST SHOW !**  
FIERS D'ÊTRE ROUGE ET BLANC  
#CBFAMILY

**Mardi 24 janvier**

- Salle de la Meilleraie -

**CB / CHEMNITZ**

Match FIBA Europe Cup à 20h

- Par internet : [www.cholet-basket.com](http://www.cholet-basket.com)
- Par téléphone au 02 41 58 30 30
- Au Arcades Rougé, SUPER Chemille et SUPER Maulron  
(aux horaires d'ouverture de ces magasins)

Sous réserve de places disponibles



FIBA  
EUROPE CUP

SARL GELINEAU



CONSTRUCTIONS



Depuis 1919

MAÇONNERIE  
BÉTON ARMÉ

**Yoan GELINEAU**

**TÉL. : 02 41 64 43 64**  
**Port : 06 09 73 29 67**

[yoan.gelineau@sarl-gelineau-constructions.fr](mailto:yoan.gelineau@sarl-gelineau-constructions.fr)

42 rue Charles de Gaulle  
49340 CHANTELOUP LES BOIS

[www.sarl-gelineau-constructions.fr](http://www.sarl-gelineau-constructions.fr)



**On recrute**  
**ouvrier (h/f) maçon**

**LE BORD DU LAC**  
RESTAURANT

• Restaurant •  
Ouvert toute l'année

02 41 62 13 95

[le-bord-du-lac.fr](http://le-bord-du-lac.fr)

Port de Ribou 49300 Cholet

**RÉAUTÉ**  
**CHOCOLAT**



**1 sachet 100g**  
**de chocolats**  
**OFFERT**

dès 25 € d'achat  
sur présentation  
de ce coupon\*

\*Offre valable sur présentation de l'offre sur un seul ticket dans votre magasin de Cholet, hors dragées et macarons, sous réserve des stocks disponibles.

CHOCOLATS | BISCUITS | MACARONS | CONFISERIES | DRAGÉES

RUE DES PAGANNES (EN FACE CONFORAMA) À CHOLET

02 72 34 12 85

[reaute-chocolat.com](http://reaute-chocolat.com)



POUR VOTRE SANTÉ, PRATIQUEZ UNE ACTIVITÉ PHYSIQUE RÉGULIÈRE. [WWW.MANGERBOUSER.FR](http://WWW.MANGERBOUSER.FR)

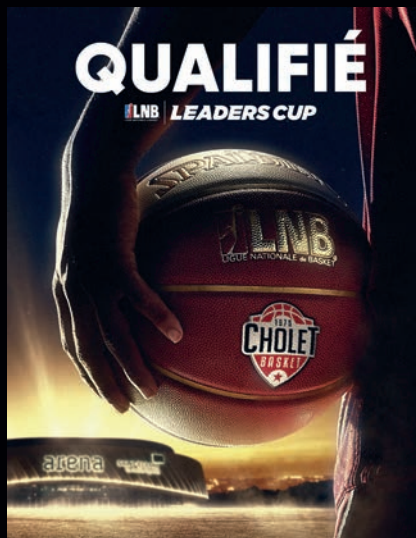


# CHOLET BASKET QUALIFIÉ POUR LA LEADERS CUP 2023

À la fin de cette phase aller de Betclic Élite, CB termine à la 3ème place du classement avec un bilan de 12 victoires et 5 défaites.

Cette 3ème place leur permet de se qualifier pour la Leaders Cup, une mini compétition qui regroupe les huit premières équipes à l'issue des matchs aller de la saison régulière, qui se déroulera du 17 au 19 février à l'Aréna de Saint-Chamond (42).

Ce soir, après la présentation d'équipe, le ticket officiel de la qualification pour la Leaders Cup sera présenté par Jérôme Mérignac et le capitaine Boris Dallo.



Cuisine  
Florent

Votre  
intérieur personnalisé  
clé en main !



150 Avenue du Maréchal Leclerc, 49300 CHOLET  
02 41 28 51 89 - [www.cuisineflorent.fr](http://www.cuisineflorent.fr)

CHABERT  
DUVAL

Depuis 1948



192 Rue Nationale 49300 CHOLET  
02 43 21 41 71 - [ecf.cholet@ecf-cerca.fr](mailto:ecf.cholet@ecf-cerca.fr)

## VOTRE AUTO-ÉCOLE TOUS PERMIS

### Code de la route

Permis à 1€ / jour

Permis B (auto ou manuelle)

Permis AM (ex BSR)

Permis moto A1 et A2

Permis BE et B96



## Venez découvrir LA NOUVELLE BOUTIQUE

(à l'extérieur de la salle)



[www.cbshop.cholet-basket.com](http://www.cbshop.cholet-basket.com)



**qualéa**  
«bien le faire  
faire le bien»

### SOUS-TRAITANCE INDUSTRIELLE

montage, conditionnement, façonnage, routage

### & ESPACES VERTS

entretien, création, éco-pâturage

ZI du Cormier - (49) CHOLET

Tél : 02 41 62 12 08

Mail : [contact@qualea-services.com](mailto:contact@qualea-services.com)

**BOUCHET**  
VEZINS

## TRAVAUX PUBLICS & PARTICULIERS

Terrassements | Assainissements

Goudronnage | Enrobés

Voïries & Réseaux Divers | Livraisons : matériaux

10 Ancienne Route de Trémentines | 49340 VEZINS

Tél. : 02 41 64 40 14

[contact@bouchet-vezins.com](mailto:contact@bouchet-vezins.com) | [www.bouchet-vezins.fr](http://www.bouchet-vezins.fr)



**COACH**  
**VILA**  
Laurent  
46 ans / FRA



**ASSISTANTS**  
**LEFRANÇOIS**  
Fabrice  
39 ans / FRA



**CHEVRIER**  
Antoine  
27 ans / FRA



**0**

**DUFEAL** Lucas  
Poste 3 - 2,04 m  
19 ans / FRA



**2**

**BALFOURIER** Naoli  
Poste 5 - 2,16 m  
19 ans / FRA



**3**

**DIMANCHE** Karlton  
Poste 1/2 - 1,95 m  
22 ans / FRA



**8**

**ROBINEAU** Hugo  
Poste 1/2 - 1,91 m  
22 ans / FRA



**13**

**SAKO** Neal  
Poste 4/5 - 2,10 m  
24 ans / FRA



**14**

**TILLIE** Kim  
Poste 4 - 2,10 m  
34 ans / FRA



**16**

**POIRIER** Darel  
Poste 4 - 2,07 m  
25 ans / FRA



**20**

**POIRIER** Mathéo  
Poste 1 - 1,90 m  
19 ans / FRA



**26**

**GOUDOU-SINHA** Enzo  
Poste 1 - 1,82 m  
23 ans / FRA



**70**

**CURIER** Gaylor  
Poste 3 - 1,97 m  
30 ans / FRA



**12**  
**DALLO**  
Boris

Poste 2/3 - 1,96 m  
28 ans / FRA



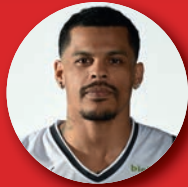
**24**  
**PATTON**  
Justin

Poste 4/5 - 2,11 m  
25 ans / USA



**34**  
**ELLIS**  
Perry

Poste 4 - 2,03 m  
29 ans / USA



**44**  
**CAMPBELL**  
T.J.

Poste 1 - 1,75 m  
34 ans / USA



**6**  
**ARTIS**  
Dominic

Poste 1/2 - 1,87 m  
29 ans / USA



## CONTACTEZ VOTRE AGENT !

- > CHEMILLÉ-EN-ANJOU | L. BESSON | 02 41 30 41 05
- > CHOLET | P. SANCHEZ-CRUZ | 02 41 62 31 29
- > MAULÉON | L. GORUCHON | 05 49 81 43 92
- > MORTAGNE-SUR-SÈVRE | L. ROGER | 02 51 65 21 87
- > SÈVREMOINE | S. PUICHAUD | 02 41 55 28 65

Société d'Assurance Mutuelle à cotisations variables régie par le Code des Assurances.  
Agents immatriculés Orias ([www.orias.fr](http://www.orias.fr)).

**TOUTES ASSURANCES - Particuliers et Professionnels**  
Automobile / Habitation / Santé / Accidents de la vie / Risques professionnels



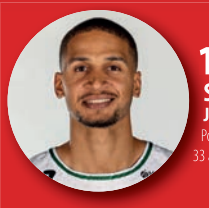
**COACH**  
**HAY**  
Mickaël  
47 ans / FRA



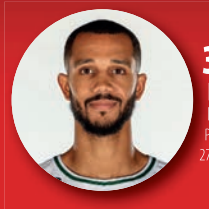
**ASSISTANTS**  
**ROINARD**  
Dominique  
49 ans / FRA



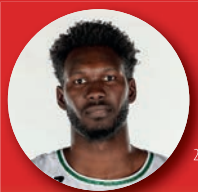
**MORABITO**  
David  
35 ans / FRA



**14**  
**SMITH**  
Jaime  
Poste 1 - 1,90 m  
33 ans / USA



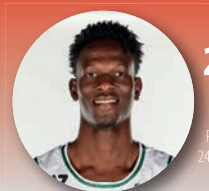
**30**  
**RIGOT**  
Paul  
Poste 3 - 2,01 m  
27 ans / FRA



**11**  
**SOW**  
Amadou  
Poste 4 - 2,06 m  
24 ans / MLI



**4**  
**JOHNSON**  
Robert  
Poste 2 - 1,92 m  
27 ans / USA



**24**  
**NDIAYE**  
Mbaye  
Poste 3 - 2,03 m  
24 ans / SEN



**1**  
**COOK**  
Keandre  
Poste 2 - 1,96 m  
25 ans / USA2



**2**  
**JOHNSON**  
Tyren  
Poste 4 - 2,01 m  
34 ans / USA



**3**  
**VERGIAT**  
Timothé  
Poste 1 - 1,88 m  
24 ans / FRA



**13**  
**DESSERT**  
Brice  
Poste 5 - 2,07 m  
19 ans / FRA



**19**  
**CINGALA-MATA**  
Bruno  
Poste 3/4 - 2,00 m  
29 ans / FRA



**45**  
**CORNELY**  
Thomas  
Poste 1 - 1,90 m  
31 ans / FRA



**aps**  
services

PROTECTION INCENDIE



21 la Bergerie  
La Séguinière



aps-services.fr

02 41 56 01 01





# FAN ZONE ORGANISÉE PAR CHOLET BASKET ET L'AUTRE USINE LE SAMEDI 7 JANVIER

À l'occasion du match Nanterre-CB du samedi 7 janvier, Cholet Basket et L'Autre Usine ont organisé une fan zone pour suivre le match sur écran géant.

De nombreuses animations et des cadeaux ont été proposés tout au long de la soirée, en présence du club de supporters Les Reds, du speaker Bruno Bodin, de Charalito et de Neal Sako.

Près de 500 personnes sont venues encourager CB dans une belle ambiance !



[www.chateau-barbiniere.com](http://www.chateau-barbiniere.com)

**BARBINIÈRE**  
CHÂTEAU DE LA BARBINIÈRE



Hôtel\*\*\*\* - Restaurants  
Séminaires - Mariages - Événements

02.51.92.46.00

Rejoignez-nous



[contact@chateau-barbiniere.com](mailto:contact@chateau-barbiniere.com) - La Barbinière - 85290 Saint Laurent-sur-Sèvre

Entreprise de maçonnerie • Génie civil et rénovation



14 avenue Gustave Ferrié  
49300 CHOLET

Tél. 02.41.62.25.31

Mail : [gr.construction@orange.fr](mailto:gr.construction@orange.fr)



**GRAND CAFE**

Brasserie - Bâtisserie

[www.restaurant-grand-cafe.fr](http://www.restaurant-grand-cafe.fr)

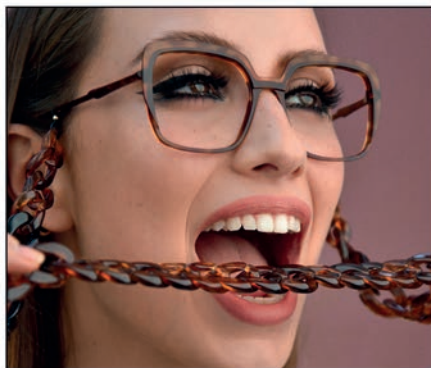
OUVERT  
7 jours  
7  
OUVERT  
Service jusqu'à 23 h00



Au cœur du centre-ville / Grands parkings  
1 place Travot - 49300 Cholet - 02 41 65 82 41

# ANGLE DE VUE

OPTICIEN - LUNETIER



## 20 %

**SUR LES MONTURES, LES SOLAIRES  
ET LES VERRES CORRECTEURS.**

12 avenue de la Marne - 02 41 64 33 94  
26 rue Georges-Clemenceau - 02 41 62 01 76



Recrutement Évaluation  
Conseil RH

JBL Conseil  
partenaire solidaire  
et engagé





# DOMINIC ARTIS, MVP CHOLETAIS DU MOIS DE DÉCEMBRE 2022

Dominic Artis a été élu MVP Choletais du mois de décembre 2022 par les internautes avec 41% des voix, sur les 1 425 votes répartis entre Facebook et Instagram. Justin Patton a récolté 34% des voix, et T.J. Campbell 25%.

À cette occasion, la société AS Net Service, partenaire de Cholet Basket, est heureuse de lui offrir un mois de ménage.

Félicitations à lui et un grand merci à AS Net Service !



**LE ROY**  
logistique

**85 500 LES HERBIERS**  
Tél : 02 51 92 96 55  
Fax : 02 51 64 87 78  
[www.leroylogistique.com](http://www.leroylogistique.com)

OO OMR

**ORGANISATION DE TRANSPORT**

**PRESTATIONS LOGISTIQUES**

**COPACKING**



 **CESBRON** Bois  
Menuiserie Alu, PVC, Bois

**Charpente - Menuiserie  
Construction Bois  
Isolation Extérieure  
Agencement Interieur**

**06.70.58.50.64  
06.31.30.83.88**

15 RUE DU GUE - NEUVY-EN-MAUGES  
49120 CHEMILLE-EN-ANJOU - Tél. : 02.41.71.34.81  
email : cesbronbois@orange.fr - site Internet : www.cesbronbois.com

*Revisitez  
votre ambiance!*

SARL **LCB**  éco

SARL LCB DÉCO

02 41 46 00 51 / 06 71 79 13 60  
contact@lcb-deco.fr

Les ogeards - 49340 CHANTELOUP LES BOIS

**UN PROJET  
DE POÊLE OU  
DE CHEMINÉE ?**

Faites confiance à un  
**EXPERT CHALEUR BOIS**

Retrouvez-nous sur

 [www.expertschaleurbois.fr](http://www.expertschaleurbois.fr)

 #LesExpertsChaleurBois

 #les\_experts\_chaleur\_bois

**LES  
EXPERTS  
CHALEUR  
BOIS**





# ÉQUIPE U21 (ESPOIRS)

Entraîneur : Régis BOISSIÉ



N°	NOM	PRÉNOM	TAILLE	POSTE	DATE DE NAISSANCE
5	PEREIRA	Adrien	1m86	2/1	21/03/2004
6	LERAY	Mathéo (Cap)	1m90	1	25/03/2003
7	EKISSI	Keziah	1m88	2/1	08/01/2004
8	BORDES	Matéo	1m93	2	31/01/2004
9	LAMART	Elidjah-Gabriel	1m97	1/2	09/08/2005
11	TRAORE	Djiguiba	2m03	4/5	11/10/2005
12	DUFEAL	Lucas	2m04	3	18/04/2003
13	SALAUN	Tidjane	2m05	3	10/08/2005
14	BALFOURIER	Naoll	2m16	5	14/07/2003
15	L'ÉTANG	Amaël	2m13	3	29/06/2005

© Melvyn AUGAS



## UNIS DANS LA COOPÉRATION UNIS DANS LE SPORT

Pour tous vos projets de construction ou de rénovation,  
rendez-vous dans l'une de nos salles expo :



**EXPO BOIS**  
OUVERTE AU PUBLIC  
LABORATOIRE

Anjou Actiparc des 3 routes  
49120 CHEMILLE  
02 41 30 97 00



**EXPO BAIN**  
OUVERTE AU PUBLIC  
SANTÉ BIEN-ÊTRE

Sortie n°7 ZI la Bergerie  
49280 LA SEGUINIÈRE  
02 41 71 07 00

[artisansartipole.fr](http://artisansartipole.fr)



Business Aviation

## AVIATION D'AFFAIRES

CHOLET • NANTES • LA ROCHE/YON

02 59 28 05 55

reservations@aviators.fr

7j/7  
24h/24



Aviators Academy

## ÉCOLE DE PILOTAGE

1 RUE CHARLES LINDBERGH • CHOLET

02 41 55 51 44

contact@aviators-academy.fr

BAPTÊME DE L'AIR  
COURS DE PILOTAGE

A partir de  
80€



bo jardin

Créateur d'ambiance extérieure



## PAYSAGISTE, VOTRE EXTÉRIEUR, VOTRE JARDIN SUR-MESURE

### CHOLET

2 Rue Eugène  
Brémond,  
49300 Cholet  
02 41 65 17 06

### BRESSUIRE

ZA Alphaparc,  
1 rue de l'Aliette,  
79300 Bressuire  
05 49 65 27 74





**Peux-tu te présenter rapidement ?**

*Je m'appelle Elidjah, j'ai 17 ans et je suis en terminale générale. Je viens de Villemoble dans le 93 et je fais du basket depuis que j'ai 5 ans.*

**Quels sont tes objectifs personnels pour cette saison ?**

*Cette année j'ai pour objectif de leader au mieux notre équipe U18 et de continuer à progresser pour être plus impactant en U21.*

**Comment abordes-tu les matches avec les Espoirs ?**

*J'essaye d'aborder les matches avec le moins de pression possible et de juste me concentrer sur mes objectifs du match.*

**Comment arrives-tu à gérer le basket et les études ?**

*J'arrive à bien gérer les études et le basket avec beaucoup d'habitudes que j'ai pris au pôle espoir d'Île de France, j'essaye d'optimiser au mieux mon temps.*

**Quelles sont tes occupations en dehors du basket ?**

*En dehors du basket, j'aime écouter de la musique, passer du temps avec mes coéquipiers, les battre à FIFA...*

Photo : E. Lzambard



## ABONÉ BIO

Abonné aux bons plans bio !

**Des marques  
d'Hygiène bio fabriquées  
près de chez vous,  
à Somloire.**

  suivez-nous !

**-20% sur [aboneobio.com](https://aboneobio.com)**  
**Code CHOLETBASKET**

Offre valable jusqu'au 31/07/2023. Hors frais de port - 1 fois par compte client



**1 MAXI BEST OF  
BIG MAC ACHETÉ**



SAISON 2022/2023

**1 BIG MAC  
OFFERT**



\*Offre non cumulable avec d'autres promotions, valable uniquement dans les restaurants de Cholet Sud, Cholet Nord, Saint-André et Beaupréau le soir du match contre remise de ce coupon.

**ASNet**  
SERVICE

**ASDom**  
SERVICE



**DES PROS A VOTRE  
SERVICE**

ESPRIT D'ÉQUIPE  
SPECIALISTE  
EFFICACITÉ  
SOLIDARITÉ  
RESPECT



10 RUE DE SABLÉ - 49000 CHOLET 02 41 30 42 84 - ANNEXES : ANGERS & CLISSON  
asnetservice@orange.fr - www.asnetservice.com

CLASSEMENT ESPOIRS U21 (au 17/01)			MATCHES		
ÉQUIPES	%	MJ	V	D	
1 <b>Cholet Basket</b>	<b>88.2</b>	<b>17</b>	<b>15</b>	<b>2</b>	
2 ADA Blois	76.5	17	13	4	
3 Boulogne Levallois Métropolitans 92	76.5	17	13	4	
4 Limoges CSP	75	16	12	4	
5 LDLC Asvel	75	16	12	4	
6 Chorale Roanne Basket	70.6	17	12	5	
7 JL Bourg Basket	56.3	16	9	7	
8 SLUC Nancy Basket	56.3	16	9	7	
9 Élan Béarnais Pau Lacq Orthez	50	16	8	8	
10 SIG Strasbourg	47.1	17	8	9	
11 Fos Provence Basket	41.2	17	7	10	
12 JDA Dijon Basket	41.2	17	7	10	
13 A.S. Monaco Basket	37.5	16	6	10	
14 Le Mans Sarthe Basket	35.3	17	6	11	
15 BCM Gravelines Dunkerque	31.3	16	5	11	
16 Nanterre 92	31.3	16	5	11	
17 ESSM Le Portel Côte d'Opale	6.3	16	1	15	
18 Paris Basketball	0	16	0	16	

CHOLET  
LES HERBIERS  
LA ROCHE S/YON




02 41 55 81 82  
[www.alouer-vaisselle.com](http://www.alouer-vaisselle.com)  
Location et vente de matériel pour réception  
Vente de nappage et déco

**LOCATION AUTOMOBILE  
à JALLAIS**

**SPÉCIALISTE DU VÉHICULE 8-9 PLACES**

Réalisez votre devis de location en ligne sur [www.sojadislocation.com](http://www.sojadislocation.com)



**Sojadis**  
LOCATION AUTOMOBILE

 **02 41 64 10 37**



**55 Rue Nationale  
49300  
LE PUY SAINT BONNET**

**02 41 63 81 46**

**Horaires**  
Lundi au Jeudi : 7h30 - 20h00  
Vendredi : 7h30 - 00h00  
Samedi : 8h30 - 20h00  
Dimanche : 8h30 - 21h00

**Tabac - Restaurant\* - PMU - FDJ**  
\*Restauration ouverte le midi en semaine





**R E S T A U R A N T**  
**À LA BONNE HEURE**

Centre CC PK3 ROUTE DES SABLES - 49300 CHOLET  
TEL : 02 41 62 55 09

**Menus à volonté**  
à partir de

**12€99**

valable tous les jours le midi et le soir  
et comprenant entrées ou desserts  
à volonté ainsi qu'un plat chaud  
signalé en restaurant.

**Ouvert 7 jours/7, midi et soir**



**ange**

**BOULANGERIE**  
RESTAURANT & *café*

**Du lundi au samedi de 6h30 à 20h00**

**ANGE**  
**CHOLET L'ECUYERE**  
21 Avenue Edmond Michelet  
Zone de l'Écuyère  
**02 41 62 92 41**

**ANGE**  
**CHOLET BONAPARTE**  
50 Avenue  
Napoléon Bonaparte  
**02 41 29 74 47**

1 coupon par personne. Offre valable jusqu'au 30/06/2023 sur présentation de ce coupon et dans la limite des stocks disponibles, dans vos boulangeries de Cholet l'Écuyère et Bonaparte. Photos non contractuelles.

**ange**  
**1 GRANDE PIZZA**  
**7€**



1 coupon par personne. Offre valable jusqu'au 30/06/2023 sur présentation de ce coupon et dans la limite des stocks disponibles, dans vos boulangeries de Cholet l'Écuyère et Bonaparte. Photos non contractuelles.

**ange**  
**10 BAGUETTES**  
**5€**



**GO** **intérim**  
PARTENAIRE RH  
*Plus proche de vous!*



**AGENCE GO INTERIM**

14 Bd Faidherbe 49300 CHOLET  
02.41.55.16.60  
cholet@go-interim.fr

Justine, Victoria & Ludivine  
vous accueillent  
du lundi au vendredi  
8H30-12H/14H-18H

**Suivez nous!**

   [www.go-interim.fr](http://www.go-interim.fr)  
*#vienscherigo!*

**CHOLET - RENNES - REDON - NANTES - LORIENT - LA FERTE BERNARD - LAMBALLE - PONTCHATEAU - QUILLY**



**C'EST SHOW!**  
**FIERS D'ÊTRE ROUGE ET BLANC**  
**#CBFAMILY**



PARTENAIRES INSTITUTIONNELS



PARTENAIRES PREMIUM



EQUIPEMENTIER



PARTENAIRES MAJEURS

