

# SOIR DE MATCH JOURNÉE

# 22



SALLE  
DE LA MEILLERAIE



04/03  
20H

#CBFAMILY  
© AMELVYN AUGAS

Respectons l'environnement. Ne jetez pas ce programme dans la salle ou sur la voie publique. Merci !

## Confiez-nous votre projet !

### Rénovez et aménagez les yeux fermés

Vous avez des envies de changement ?

Nous avons les professionnels dont vous avez besoin.

[www.leroymerlin.fr](http://www.leroymerlin.fr) **CHOLET**



# QUESTIONS À GAYLOR CURIER



Photo : E. Lecomte

**Vous êtes troisième au classement avant la trêve, peux-tu nous faire un retour sur cette première partie de saison ?**

*Je pense qu'on a surpris beaucoup d'équipes grâce à notre cohésion mais aussi notre avance collective due à notre préparation au complet avec beaucoup de matchs. Il va falloir maintenant confirmer sur la durée.*

**Vous recevez ce soir Bourg-en-Bresse, 6ème, quelles seront les clés pour remporter ce match ?**

*C'est un gros match qui nous attend, je dirais la patience sera une des clés du match, on devra prendre soin du ballon afin de ne pas donner de panier facile à Bourg, et rester constamment agressifs défensivement.*

**Mardi vous affrontez Kiev pour le quart aller de FIBA Europe Cup, comment préparez-vous ce match ?**

*On se concentre vraiment sur l'instant présent, le match de Bourg est notre priorité aujourd'hui et on verra le prochain par la suite. On devra faire un maximum d'analyse vidéo car le temps de préparation sera court.*

**Quels sont tes objectifs personnels pour cette fin de saison ?**

*J'aimerais être un vrai relai en sortie de banc et avoir plus de constance, surtout dans l'agressivité, pour que l'équipe soit toujours dans le positif peu importe qui est sur le terrain. Et surtout gagner beaucoup de matchs.*

**Pendant la trêve, tu étais en Équipe de France 3x3, peux-tu nous décrire cette expérience ?**

*C'était génial, j'ai dû mettre toutes mes connaissances basket ou presque à la poubelle pour apprendre d'autres choses. C'est un sport très différent. Mais ce stage m'est vraiment bénéfique pour ma saison avec Cholet aussi, ça m'a apporté de la confiance, la recherche d'agressivité et de dureté ainsi qu'une condition physique optimale. C'est toujours un honneur de pouvoir représenter son pays, j'ai adoré la discipline 3x3 et j'espère continuer à faire partie de l'aventure.*



\* voir conditions de magasin

**Hexa**

*Créateur de flamme et d'intérieurs depuis 1961*

L'ESPRIT D'INTÉRIEUR  
- DEPUIS 1961 -

[www.esprithexa.fr](http://www.esprithexa.fr)

**CUISINE • POELE • AGENCEMENT • BAIN**



1 rue de l'Alberta - CHOLET





RETROUVER NOS RÉALISATIONS SUR  
[www.jollygranit.com](http://www.jollygranit.com)

- Plans de travail de cuisine
- Bac à douche à l'italienne
- Taille de pierre

- Fabrication et pose de monuments funéraires
- Tous travaux de cimetière-marbrerie

VENTE AUX PARTICULIERS & PROFESSIONNELS





**CORON // 02 41 55 75 95 - [info@jollygranit.com](mailto:info@jollygranit.com)**

SANTE - RETRAITE - PREVOYANCE



Particuliers, Entreprises,  
Professions indépendantes

1 rue de la Sarthe  
49300 Cholet  
02 41 49 16 00 / [mutuellelacholetaise.fr](http://mutuellelacholetaise.fr)



SÉRIGRAPHIE - BRODERIE  
IMPRESSION NUMÉRIQUE

Groupe  
**HOFICA** [contact@griffdecor.fr](mailto:contact@griffdecor.fr)  
02 41 46 41 50 - Sèvremoine



**GERMOND**  
associés



# Solutions d'Assurances Particuliers & Professionnels



**02 41 65 24 40**

**CHOLET**

✉ [germondassociés@mma.fr](mailto:germondassociés@mma.fr)



[www.germondassociés.com](http://www.germondassociés.com)

N°ORIAS 07036978 [www.orias.fr](http://www.orias.fr)

CLASSEMENT Betclic Élite (au 01/03)			MATCHES		
ÉQUIPES	%	MJ	V	D	
1	A.S. Monaco Basket	81.0	21	17	4
2	Boulogne Levallois Métropolitains 92	71.4	21	15	6
<b>3</b>	<b>Cholet Basket</b>	<b>66.7</b>	<b>21</b>	<b>14</b>	<b>7</b>
4	JDA Dijon Basket	61.9	21	13	8
5	Le Mans Sarthe Basket	60	20	12	8
6	JL Bourg Basket	57.1	21	12	9
7	LDLC Asvel	55	20	11	9
8	Chorale Roanne Basket	52.4	21	11	10
9	Limoges CSP	47.6	21	10	11
10	BCM Gravelines Dunkerque	47.6	21	10	11
11	SIG Strasbourg	47.6	21	10	11
12	Nanterre 92	38.1	21	8	13
13	Paris Basketball	38.1	21	8	13
14	SLUC Nancy Basket	38.1	21	8	13
15	ESSM Le Portel Côte d'Opale	38.1	21	8	13
16	Élan Béarnais Pau Lacq Orthez	38.1	21	8	13
17	ADA Blois	33.3	21	7	14
18	Fos Provence Basket	28.6	21	6	15



*Bar à Vins / Bar à Manger  
Caviste*

**1 VERRE OFFERT  
POUR L'ACHAT D'UNE PLANCHE**

*L'après match, c'est  
chez nous !!*



Les Arcades Rougé - Cholet - 02 41 49 95 85

\*Offre non cumulable, sur présentation de ce flyer  
L'abus d'alcool est dangereux pour la santé.

# COMERA CUISINES



**ANGERS**  
6 bd Gaston Birgé

**CHOLET**  
10 rue du Lac Erié

**LES HERBIERS**  
Rue de la Noue

cuisines  
fabriquées  
en Vendée  
avec



 [comera-cuisines.fr](http://comera-cuisines.fr)



monsieur  
**meuble**  
Expert LITIER  
by monsieur **meuble**

20 AVENUE EDMOND MICHELET - **CHOLET**

02 41 55 66 54

OUVERTURE

Le lundi de 14h à 19h - Du mardi au vendredi de 9h30 à 12h et de 14h à 19h  
Le samedi de 9h30 à 19h sans interruption



www.Banliat.com

Surfez sur  
**BANLIAT.COM**



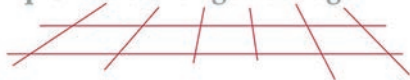
**BANLIAT**.com

Equipement de la Maison & du Jardin

Grossiste pour Professionnels et Particuliers à Cholet

**S.A.R.L. DAVY FRERES**

maçonnerie - restauration  
peinture façade  
pierre - carrelage - dallage



**CHAPE FLUIDE BELITEX 49**



www.davyfreres.fr

17, rue de la Loire  
49290 BOURGNEUF EN MAUGES  
Mob. : 06 26 56 86 05 - 02 41 78 31 98  
Mail : info@davyfreres.fr



**NOUVELLE  
308 HYBRIDE**

Unique



Pensez à co-voiturer. #SeDéplacerMoinsPolluer



**Clara**  
AUTOMOBILES

CHOLET | BRESSUIRE

CHOLET BASKET	MJ	Min	Pts	%2	%3	%LF	Rbs	Pd	In	Bp	Ctr	Fte	Éval
Dominic ARTIS	20	29.4	16.3	54.2	34	80.5	3.1	3.6	1.8	2	0.2	2.2	15
Justin PATTON	21	22.7	11.1	62.7	42.9	53.2	5.1	0.8	1.1	1.3	0.9	2.8	13.7
Perry ELLIS	21	25	11.8	53.5	38.5	73.5	4.2	1.3	0.7	0.6	0.3	0.8	12.5
Boris DALLO	20	28.3	8.6	38.2	32.4	70.4	5.9	5	0.5	2.8	0.1	2	11.5
T.J. CAMPBELL	21	25.6	9.8	58.2	37.5	91.3	1.9	3.5	1.2	1.4	0.1	2.1	11.1
Neal SAKO	15	15.4	4.9	59.2	0	57.7	5.1	0.5	0.3	0.7	0.4	2.2	8.5
Kim TILLIE	21	17.4	5.1	58.5	30.8	85.2	3.5	1.2	1.1	0.9	0.1	2.1	7.8
Enzo GOUDOU-SINHA	21	16.8	7	54.8	37.9	80.4	1.2	1.7	0.2	1.5	0	1.9	5.6
Gaylor CURIER	19	17	7.1	54.8	38.3	82.1	1.1	1.8	0.3	1.3	0	2	5.8
Hugo ROBINEAU	19	12.1	4.1	53.3	33.3	82.4	1.3	1.1	0.3	0.7	0.1	1.1	4.5
Moyenne Équipe	21	/	84.1	55.6	35	75.6	35.3	19	7.1	12.9	2.1	18.1	98.8

BOURG-EN-BRESSE	MJ	Min	Pts	%2	%3	%LF	Rbs	Pd	In	Bp	Ctr	Fte	Éval
James PARLMER JR	21	26.5	15.6	67.3	36.2	69	3.8	2	1	1.6	0.1	1.8	14.6
Isiaha MIKE	20	23.5	10.2	54.6	35.9	82	4.1	1.2	1.3	1.1	0.3	3.5	11.5
Pierre PELOS	21	18.7	9.1	60.2	40.4	80.8	4.5	0.9	0.2	0.6	0.3	2	11
Jordan FLOYD	21	22	13.6	52.9	26.4	83.5	1.6	2.4	0.9	1.3	0.3	1.7	10.8
Hugo BENITEZ	21	21.1	8.1	58.5	33.3	91.4	2.5	3.8	0.5	1.4	0.1	2	10.6
Amida BRIMAH	13	18	6.3	66	0	60	3.5	0.2	0.3	2	1.4	2.7	7.6
Axel JULIEN	21	19.9	5.5	50	39.1	93.8	1.5	3.1	0.5	1.4	0.1	1.3	6.8
Alexandre CHASSANG	20	15.5	5.7	50	43.5	55	2.6	1.3	0.7	1.2	0.3	2.7	6.5
Maxime COURBY	20	16.6	5.1	54.8	44.2	68.8	2.2	0.9	0.4	0.4	0.1	1.3	6.2
Frantz MASSEMAT	21	19.8	6.1	44.7	32.8	73.1	1.3	1.7	0.5	0.7	0	2.5	5.1
Kevin KOKILA	16	12.1	3.1	48.8	0	41.7	3	0.4	0.3	0.3	0.7	2	5.1
Moyenne Équipe	21	/	85.1	56.7	35.9	74.5	32	17.6	6.3	12.1	3	22	96.7

\*Stats au 01/03/23



C'EST LA FÊTE À LA MAISON ! (1) (2) (3)



LES HERBIERS | SAINT GEREON | ORVAULT | CHOLET  
 BASSE GOULAINNE | LA ROCHE SUR YON | ANGERS



# AUDITION CONSEIL

Des Spécialistes de confiance

Pierre LOUP-Sylvie GUERAS - Florent GRASSINEAU





Elodie POUDRAY - Anne Sophie PASSELANDE

Tom CRETIN MAITENAZ - Patrice FIEVET

Audioprothésistes diplômés d'état

## ➤ Vous souhaitez améliorer votre audition ?

Avec l'équipe Audition conseil, attachée aux valeurs humaines, vous pourrez échanger en confiance ! Nos spécialistes saurons vous conseiller, en toute indépendance, une solution performante.

-  Bilan audioprothétique personnalisé et gratuit \*
-  Prêt d'aide auditive à l'essai pendant un mois \*\*
-  Suivi et assistance pour tout type d'aide auditive 6 jours sur 7
-  Partenariat avec de nombreuses mutuelles



## AUDITION CONSEIL

CHOLET PI St PIERRE  
38 rue du puits Gourdon

02 41 58 12 78

CHOLET Av des SABLES  
4 rue d'Austerlitz

02 41 64 00 65

BEAUPREAU  
47 rue St Martin

02 41 63 35 55

Labellisation maitre-audio 2022

\*Bilan non médical \*\* sur prescription médicale



# ZOOM SUR L'ADVERSAIRE : BOURG-EN-BRESSE

Bourg-en-Bresse se déplace à la Meilleraie avec un bilan de 12 victoires et 9 défaites, il se classe à la 6ème place. Les Bressans sortent d'un beau parcours en Leaders Cup. Finalistes face à l'ASVEL, les joueurs de Frédéric FAUTHOUX se sont rapidement fait distancer en première mi-temps. Malgré une belle remontée en seconde période, Bourg s'incline 77 à 84. À noter les belles performances de James PALMER JR avec 22 d'évaluation (20 pts - 5 Rbs - 2 Pds) et Hugo BENITEZ avec 16 d'évaluation (8 pts - 4 Rbs - Pds). Lors de leur dernier match de Betclic Elite, la JLB s'était imposée de 10 points chez le leader Monaco.



Score du match aller :

Victoire de CB 68 à 87.

Dernier duel à la Meilleraie :

CB s'était incliné l'an passé à la Meilleraie 79 à 81 lors de la 17ème journée de Betclic Élite.

## Christophe RANNOU



ZA de la Roche Blanche  
La Chapelle Rousselin  
49120 CHEMILLÉ-EN-ANJOU  
contact@ets-rannou.fr  
**02 41 30 51 90**



MAÇONNERIE ♦ COUVERTURE ♦ CARRELAGE



**BOUCHERIE  
CHOLETAISE**  
BOUCHERIE - CHARCUTERIE - TRAITEUR

FABRICATIONS ARTISANALES  
MAISON

&

VIANDES LOCALES  
SÉLECTIONNÉES EN DIRECT



**CLICK AND  
COLLECT**

 **02 41 64 48 88**

 15 rue des Pagannes - 49310 Cholet  
(En face de Boulanger)

 boucheriecholetaise@orange.fr

 [www.boucheriecholetaise.fr](http://www.boucheriecholetaise.fr)

SUIVEZ NOS PROMOTIONS ! 





**C'EST SHOW !**  
FIERS D'ÊTRE ROUGE ET BLANC  
#CBFAMILY

**Mardi 14 mars**

- Salle de la Meilleraie -

**CB / KIEV**

Match FIBA Europe Cup à 20h

- Par internet : [www.cholet-basket.com](http://www.cholet-basket.com)
- Par téléphone au 02 41 58 30 30
- Au Arcades Rougé, SUPER Chemille et SUPER Mauléon  
(aux horaires d'ouverture de ces magasins)

Sous réserve de places disponibles



FIBA  
EUROPE CUP

SARL GELINEAU



CONSTRUCTIONS



Depuis  
1919

MAÇONNERIE  
BÉTON ARMÉ

**Yoan GELINEAU**

**TÉL. : 02 41 64 43 64**  
**Port : 06 09 73 29 67**

[yoan.gelineau@sarl-gelineau-constructions.fr](mailto:yoan.gelineau@sarl-gelineau-constructions.fr)

42 rue Charles de Gaulle  
49340 CHANTELOUP LES BOIS

[www.sarl-gelineau-constructions.fr](http://www.sarl-gelineau-constructions.fr)



**On recrute**  
**ouvrier (h/f) maçon**

**LE BORD DU LAC**  
RESTAURANT

• Restaurant •  
Ouvert toute l'année

02 41 62 13 95

[le-bord-du-lac.fr](http://le-bord-du-lac.fr)

Port de Ribou 49300 Cholet

**RÉAUTÉ**  
**CHOCOLAT**



**1 sachet 100g**  
**de chocolats**  
**OFFERT**

dès 25 € d'achat  
sur présentation  
de ce coupon\*

\*Offre valable sur présentation de l'offre  
sur un seul ticket dans votre magasin  
de Cholet, hors dragées et macarons,  
sous réserve des stocks disponibles.

CHOCOLATS | BISCUITS | MACARONS | CONFISERIES | DRAGÉES

RUE DES PAGANNES (EN FACE CONFORAMA) À CHOLET

02 72 34 12 85 [reaute-chocolat.com](http://reaute-chocolat.com)

POUR VOTRE SANTÉ, PRATIQUEZ UNE ACTIVITÉ PHYSIQUE RÉGULIÈRE. [WWW.MANGERBOUSER.FR](http://WWW.MANGERBOUSER.FR)



# GAYLOR CURIER AU LITE QUEST DE LA ROCHELLE EN ÉQUIPE DE FRANCE 3X3

6 équipes françaises étaient présentes au tournoi de la Rochelle, dont Versailles, l'équipe dans laquelle jouait notre Choletais Gaylor Curier.

Après 3 victoires en matches de poule vendredi 24 février, l'équipe remporte son quart de finale 21-18 le lendemain face à une équipe Belge. L'aventure se terminera en demi-finale après une défaite 22-16 face à Paris, l'équipe vainqueur du tournoi.

Félicitations à Gaylor pour son parcours !



© 3x3 FFBB et Marion Rathery Photographe



Cuisine  
Florent

Votre  
intérieur personnalisé  
clé en main !



150 Avenue du Maréchal Leclerc, 49300 CHOLET  
02 41 28 51 89 - [www.cuisineflorent.fr](http://www.cuisineflorent.fr)

CHABERT  
DUVAL

Depuis 1948

192 Rue Nationale 49300 CHOLET  
02 43 21 41 71 - ecf.cholet@ecf-cerca.fr

## VOTRE AUTO-ÉCOLE TOUS PERMIS

### Code de la route

Permis à 1€ / jour

Permis B (auto ou manuelle)

Permis AM (ex BSR)

Permis moto A1 et A2

Permis BE et B96



## Venez découvrir LA NOUVELLE BOUTIQUE

(à l'extérieur de la salle)



[www.cbshop.cholet-basket.com](http://www.cbshop.cholet-basket.com)



**qualéa**  
«bien le faire  
faire le bien»

### SOUS-TRAITANCE INDUSTRIELLE

montage, conditionnement, façonnage, routage

### & ESPACES VERTS

entretien, création, éco-pâturage

ZI du Cormier - (49) CHOLET

Tél : 02 41 62 12 08

Mail : [contact@qualea-services.com](mailto:contact@qualea-services.com)

**BOUCHET**  
VEZINS

## TRAVAUX PUBLICS & PARTICULIERS

Terrassements | Assainissements

Goudronnage | Enrobés

Voïries & Réseaux Divers | Livraisons : matériaux

10 Ancienne Route de Trémentines | 49340 VEZINS

Tél. : 02 41 64 40 14

[contact@bouchet-vezins.com](mailto:contact@bouchet-vezins.com) | [www.bouchet-vezins.fr](http://www.bouchet-vezins.fr)



**COACH**  
**VILA**  
Laurent  
46 ans / FRA



**ASSISTANTS**  
**LEFRANÇOIS**  
Fabrice  
39 ans / FRA



**CHEVRIER**  
Antoine  
27 ans / FRA



LE MATCH DE CE SOIR  
VOUS EST PRÉSENTÉ PAR



**0**

**DUFÉAL** Lucas  
Poste 3 - 2,04 m  
19 ans / FRA



**2**

**BALFOURIER** Naoli  
Poste 5 - 2,16 m  
19 ans / FRA



**3**

**DIMANCHE** Karlton  
Poste 3 - 1,95 m  
22 ans / FRA



**8**

**ROBINEAU** Hugo  
Poste 1/2 - 1,91 m  
22 ans / FRA



**13**

**SAKO** Neal  
Poste 4/5 - 2,10 m  
24 ans / FRA



**14**

**TILLIE** Kim  
Poste 4 - 2,10 m  
34 ans / FRA



**20**

**LERAY** Mathéo  
Poste 1 - 1,90 m  
19 ans / FRA



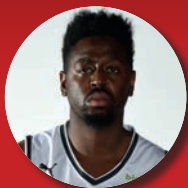
**26**

**GOUDOU-SINHA** Enzo  
Poste 1 - 1,82 m  
24 ans / FRA



**70**

**CURIER** Gaylor  
Poste 3 - 1,91 m  
31 ans / FRA



**12**  
**DALLO**  
Boris

Poste 2/3 - 1,96 m  
28 ans / FRA



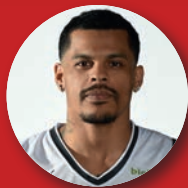
**24**  
**PATTON**  
Justin

Poste 4/5 - 2,11 m  
25 ans / USA



**34**  
**ELLIS**  
Perry

Poste 4 - 2,03 m  
29 ans / USA



**44**  
**CAMPBELL**  
T.J.

Poste 1 - 1,75 m  
35 ans / USA



**6**  
**ARTIS**  
Dominic

Poste 1/2 - 1,87 m  
29 ans / USA



## CONTACTEZ VOTRE AGENT !

- > CHEMILLÉ-EN-ANJOU | L. BESSON | 02 41 30 41 05
- > CHOLET | P. SANCHEZ-CRUZ | 02 41 62 31 29
- > MAULÉON | L. GORUCHON | 05 49 81 43 92
- > MORTAGNE-SUR-SÈVRE | L. ROGER | 02 51 65 21 87
- > SÈVREMOINE | S. PUICHAUD | 02 41 55 28 65

Société d'Assurance Mutuelle à cotisations variables régie par le Code des Assurances.  
Agents immatriculés Orias ([www.orias.fr](http://www.orias.fr)).

**TOUTES ASSURANCES - Particuliers et Professionnels**  
Automobile / Habitation / Santé / Accidents de la vie / Risques professionnels



**COACH**  
**FAUTHOUX**  
Frédéric  
50 ans / FRA

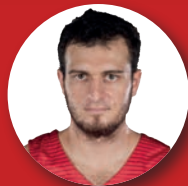


**ASSISTANTS**  
**LECROISNIER**  
Jean-Baptiste  
46 ans / FRA



**SAVOVIC**  
Slobodan  
42 ans / SRB

**Parrain de la rencontre**



**83**  
**JULIEN**  
Axel  
Poste 1 - 1,84 m  
30 ans / FRA



**12**  
**PALMER JR**  
James  
Poste 2/3 - 1,96 m  
26 ans / USA



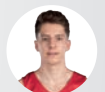
**35**  
**BRIMAH**  
Amida  
Poste 5 - 2,13 m  
29 ans / GHA



**10**  
**MASSEBAT**  
Frantz  
Poste 2 - 1,93 m  
31 ans / HAI



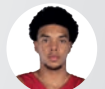
**24**  
**MIKE**  
Isiaha  
Poste 3/4 - 2,03 m  
25 ans / CAN



**5**  
**BENITEZ**  
Hugo  
Poste 1 - 1,87 m  
22 ans / FRA



**7**  
**COURBY**  
Maxime  
Poste 3 - 1,99 m  
32 ans / FRA



**9**  
**GALIN**  
Maxime  
Poste 2/3 - 2,03 m  
20 ans / FRA



**11**  
**FLOYD**  
Jordan  
Poste 1 - 1,88 m  
25 ans / USA



**13**  
**PELOS**  
Pierre  
Poste 4/5 - 2,05 m  
30 ans / FRA



**22**  
**CHASSANG**  
Alexandre  
Poste 5 - 2,03 m  
28 ans / FRA



**34**  
**KOKILA**  
Kevin  
Poste 5 - 2,04 m  
21 ans / FRA



**aps**  
services

PROTECTION INCENDIE



02 41 56 01 01

21 la Bergerie  
La Séguinière



aps-services.fr



# CHOLET BASKET QUALIFIÉ POUR LES QUARTS DE FINALE DE LA FIBA EUROPE CUP

À la fin de ce second tour de FIBA Europe Cup, CB termine à la 1ère place du groupe I avec un bilan de 5 victoires et 1 défaite.

Cette 1ère place leur permet de se qualifier pour les quarts de finale de la compétition !

Ils vont rencontrer l'équipe de Kiev, 2ème du groupe J. Le quart aller se déroule en Italie (pays où joue Kiev) le mardi 7 février à 19h30, le quart retour à la Meilleraie aura lieu le mardi 14 février à 20h.

Prenez vos places sur la billetterie en ligne !



www.chateau-barbiniere.com

## BARBINIÈRE

CHÂTEAU DE LA BARBINIÈRE

Hôtel\*\*\*\* - Restaurants  
Séminaires - Mariages - Événements  
02.51.92.46.00

Rejoignez-nous

contact@chateau-barbiniere.com - La Barbinière - 85290 Saint Laurent-sur-Sèvre

Entreprise de maçonnerie • Génie civil et rénovation

# G.R.C

Goineau Rousseau Construction

14 avenue Gustave Ferrié  
49300 CHOLET

Tél. 02.41.62.25.31  
Mail : gr.construction@orange.fr



**GRAND CAFE**

Brasserie - Bâtisserie

[www.restaurant-grand-cafe.fr](http://www.restaurant-grand-cafe.fr)

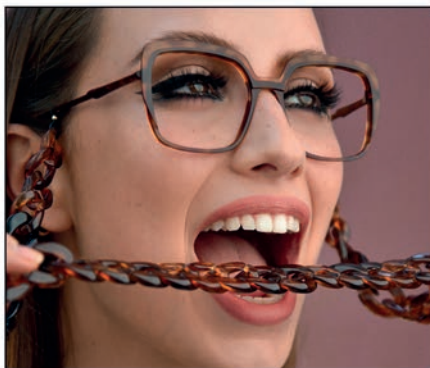
OUVERT  
7 jours  
7  
OUVERT  
Service jusqu'à 23 h00



Au cœur du centre-ville / Grands parkings  
1 place Travot - 49300 Cholet - 02 41 65 82 41

# ANGLE DE VUE

OPTICIEN - LUNETIER



## 20 %

SUR LES MONTURES, LES SOLAIRES  
ET LES VERRES CORRECTEURS.

12 avenue de la Marne - 02 41 64 33 94  
26 rue Georges-Clemenceau - 02 41 62 01 76

Recrutement Évaluation  
Conseil RH

JBL Conseil  
partenaire solidaire  
et engagé



# CHOLET BASKET EN QUART DE FINALE DE LA COUPE DE FRANCE

Suite à sa victoire mardi dernier, 76 à 93, à Saint-Chamond (Pro B), CB se qualifie pour les quarts de finale de la Coupe de France.

Les deux prochains tours se déroulent à l'Aréna Loire à Trélazé. Pour les quarts de finale, CB affrontera l'ASVEL samedi 18 mars à 20h30.

Allez CB !



COUPE DE FRANCE		
QUARTS DE FINALE		
SAMEDI 18 MARS 2023		
<b>BOURG-EN-BRESSE</b> <small>Pro B</small>	<b>13H00</b>	<b>STRASBOURG</b> <small>Pro B</small>
<b>LE MANS</b> <small>Pro B</small>	<b>16H30</b>	<b>DIJON</b> <small>Pro B</small>
<b>PAU</b> <small>Pro B</small>	<b>18H00</b>	<b>MONACO</b> <small>Pro B</small>
<b>LDLC ASVEL</b> <small>Pro B</small>	<b>20H30</b>	<b>CHOLET</b> <small>Pro B</small>

TOP 8  
arenaLoire  
FRANCE



**85 500 LES HERBIERS**

Tél : 02 51 92 96 55

Fax : 02 51 64 87 78

[www.leroylogistique.com](http://www.leroylogistique.com)



**ORGANISATION  
DE TRANSPORT**



**PRESTATIONS  
LOGISTIQUES**



**COPACKING**



 **CESBRON** Bois  
Menuiserie Alu, PVC, Bois

**Charpente - Menuiserie  
Construction Bois  
Isolation Extérieure  
Agencement Interieur**

**06.70.58.50.64  
06.31.30.83.88**

15 RUE DU GUE - NEUVY-EN-MAUGES  
49120 CHEMILLE-EN-ANJOU - Tél. : 02.41.71.34.81  
email : cesbronbois@orange.fr - site Internet : www.cesbronbois.com

*Revisitez  
votre ambiance!*



SARL **LCB**  éco

SARL LCB DÉCO

02 41 46 00 51 / 06 71 79 13 60  
contact@lcb-deco.fr

Les ogeards - 49340 CHANTELOUP LES BOIS

**UN PROJET  
DE POÊLE OU  
DE CHEMINÉE ?**

Faites confiance à un  
**EXPERT CHALEUR BOIS**

Retrouvez-nous sur

 [www.expertschaleurbois.fr](http://www.expertschaleurbois.fr)

 #LesExpertsChaleurBois

 #les\_experts\_chaleur\_bois



**LES  
EXPERTS  
CHALEUR  
BOIS**



# ÉQUIPE U21 (ESPOIRS)

Entraîneur : Régis BOISSIÉ



N°	NOM	PRÉNOM	TAILLE	POSTE	DATE DE NAISSANCE
5	PEREIRA	Adrien	1m86	2/1	21/03/2004
6	LERAY	Mathéo (Cap)	1m90	1	25/03/2003
7	EKISSI	Keziah	1m88	2/1	08/01/2004
8	BORDES	Matéo	1m98	2	31/01/2004
9	LAMART	Elidjah-Gabriel	1m97	1/2	09/08/2005
11	L'ÉTANG	Amaël	2m13	3	29/06/2005
12	DUFEAL	Lucas	2m04	3	18/04/2003
13	SALAUN	Tidjane	2m05	3	10/08/2005
14	BALFOURIER	Naoll	2m16	5	14/07/2003
15	TRAORE	Djiguiba	2m03	4/5	11/10/2005



© Melvyn AUGAS



**UNIS DANS LA COOPÉRATION**  
**UNIS DANS LE SPORT**

Pour tous vos projets de construction ou de rénovation,  
rendez-vous dans l'une de nos salles expo :

**EXPO BOIS**  
OUVERTE AU PUBLIC  
LABORATOIRE

Anjou Actiparc des 3 routes  
49120 CHEMILLE  
02 41 30 97 00

**EXPO BAIN**  
OUVERTE AU PUBLIC  
LABORATOIRE

Sortie n°7 ZI la Bergerie  
49280 LA SEGUINIÈRE  
02 41 71 07 00

[artisansartipole.fr](http://artisansartipole.fr)



Business Aviation

## AVIATION D'AFFAIRES

CHOLET • NANTES • LA ROCHE/YON

02 59 28 05 55

reservations@aviators.fr

7j/7  
24h/24



Aviators Academy

## ÉCOLE DE PILOTAGE

1 RUE CHARLES LINDBERGH • CHOLET

02 41 55 51 44

contact@aviators-academy.fr

BAPTÊME DE L'AIR  
COURS DE PILOTAGE

A partir de  
80€



bo jardin

Créateur d'ambiance extérieure



## PAYSAGISTE, VOTRE EXTÉRIEUR, VOTRE JARDIN SUR-MESURE

<b>CHOLET</b>	<b>BRESSUIRE</b>
2 Rue Eugène Brémond, 49300 Cholet 02 41 65 17 06	ZA Alphaparc, 1 rue de l'Aliette, 79300 Bressuire 05 49 65 27 74





# QUESTIONS À DJIGUIBA TRAORÉ

## Peux-tu te présenter rapidement ?

*J'ai 17 ans, actuellement je suis en terminale générale, je viens de Meulan en Yvelines dans le 78 et ça fait 10 ans que je fais du basket.*

## Quels sont tes objectifs personnels pour cette saison ?

*Mes objectifs de cette saison sont de tout gagner, être champion de France U18 et Espoirs, gagner le Trophée du Futur avec les Espoirs et avoir mon baccalauréat à la fin de l'année.*

## Comment abordes-tu les matches avec les Espoirs ?

*Pour aborder les matches Espoirs, je me concentre en restant dans ma bulle, en écoutant généralement de la musique.*

## L'Académie Gautier CB a participé pour la première fois à l'Adidas Next Generation Tournament, peux-tu nous décrire votre expérience ?

*C'était une expérience incroyable, on a pu rencontrer des équipes étrangères avec une autre culture et un autre niveau de jeu. C'était nouveau pour nous mais c'est une expérience inoubliable.*

## Comment arrives-tu à gérer le basket et les études ?

*J'essaye de m'organiser au mieux, gérer mon temps pour ne pas être surchargé par les devoirs.*

Photo : E. Lecomard



# ABONÉBIO

Abonné aux bons plans bio !

**Des marques  
d'Hygiène bio fabriquées  
près de chez vous,  
à Somloire.**



suivez-nous !

**-20% sur [aboneobio.com](https://aboneobio.com)**  
**Code CHOLETBASKET**

Offre valable jusqu'au 31/07/2023. Hors frais de port - 1 fois par compte client



**1 MAXI BEST OF  
BIG MAC ACHETÉ**



SAISON 2022/2023

**1 BIG MAC  
OFFERT**



\*Offre non cumulable avec d'autres promotions, valable uniquement dans les restaurants de Cholet Sud, Cholet Nord, Saint-André et Beaupréau le soir du match contre remise de ce coupon.

**ASNet**  
SERVICE

**ASDom**  
SERVICE



**DES PROS A VOTRE  
SERVICE**

ESPRIT D'ÉQUIPE  
SPECIALISTE  
EFFICACITÉ  
SOLIDARITÉ  
RESPECT



10 RUE DE SABLÉ - 49000 CHOLET 02 41 30 42 84 - ANNEXES : ANGERS & CLISSON  
asnetservice@orange.fr - www.asnetservice.com

CLASSEMENT ESPOIRS U21 (au 01/03)			MATCHES		
ÉQUIPES	%	MJ	V	D	
1	<b>Cholet Basket</b>	<b>90.5</b>	<b>21</b>	<b>19</b>	<b>2</b>
2	LDLC Asvel	80	20	16	4
3	ADA Blois	76.2	21	16	5
4	Limoges CSP	71.4	21	15	6
5	Chorale Roanne Basket	66.7	21	14	7
6	JL Bourg Basket	63.6	22	14	8
7	Boulogne Levallois Métropolitans 92	61.9	21	13	8
8	SLUC Nancy Basket	57.1	21	12	9
9	Élan Béarnais Pau Lacq Orthez	57.1	21	12	9
10	SIG Strasbourg	42.9	21	9	12
11	Nanterre 92	42.9	21	9	12
12	Fos Provence Basket	40	20	8	12
13	A.S. Monaco Basket	38.1	21	8	13
14	JDA Dijon Basket	38.1	21	8	13
15	Le Mans Sarthe Basket	35	20	7	13
16	BCM Gravelines Dunkerque	28.6	21	6	15
17	ESSM Le Portel Côte d'Opale	4.8	21	1	20
18	Paris Basketball	4.8	21	1	20



**ALOUER VAISSELLE**  
Location de matériel de réception

**ALOUER CUP**  
Location de gobelets

CHOLET LES HERBIERS

LA ROCHE S/YON



**02 41 55 81 82**

[www.alouer-vaisselle.com](http://www.alouer-vaisselle.com)

Location et vente de matériel pour réception  
Vente de nappage et déco

**LOCATION AUTOMOBILE**  
à JALLAIS

**SPÉCIALISTE DU VÉHICULE 8-9 PLACES**

Réalisez votre devis de location en ligne sur  
[www.sojadislocation.com](http://www.sojadislocation.com)



**Sojadis**  
LOCATION AUTOMOBILE

**02 41 64 10 37**



**30 Rue René Descartes**  
**49300 CHOLET**

**02 41 85 96 68**

**Horaires**

**Lundi au vendredi : 7h30 - 19h30**  
**Samedi et dimanche : 8h30 - 19h30**

**Tabac - Presse - PMU - FDJ**



R E S T A U R A N T

À LA BONNE HEURE

Centre CC PK3 ROUTE DES SABLES - 49300 CHOLET  
TEL : 02 41 62 55 09

Menus à volonté  
à partir de

12€99

valable tous les jours le midi et le soir  
et comprenant entrées ou desserts  
à volonté ainsi qu'un plat chaud  
signalé en restaurant.

Ouvert 7 jours/7, midi et soir



ange

BOULANGERIE  
RESTAURANT & *café*

Du lundi au samedi de 6h30 à 20h00

ANGE  
CHOLET L'ECUYERE  
21 Avenue Edmond Michelet  
Zone de l'Écuyère  
02 41 62 92 41

ANGE  
CHOLET BONAPARTE  
50 Avenue  
Napoléon Bonaparte  
02 41 29 74 47

1 coupon par personne. Offre valable jusqu'au 30/06/2022 sur présentation de ce coupon et dans la limite des stocks disponibles, dans vos boulangeries de Cholet l'Écuyère et Bonaparte. Photos non contractuelles.

ange

1 GRANDE PIZZA  
7€



1 coupon par personne. Offre valable jusqu'au 30/06/2022 sur présentation de ce coupon et dans la limite des stocks disponibles, dans vos boulangeries de Cholet l'Écuyère et Bonaparte. Photos non contractuelles.

ange

10 BAGUETTES  
5€



GO-interim  
PARTENAIRE RH  
*Plus proche de vous!*



AGENCE GO INTERIM

14 Bd Faidherbe 49300 CHOLET  
02.41.55.16.60  
cholet@go-interim.fr

Justine, Victoria & Ludivine  
vous accueillent  
du lundi au vendredi  
8H30-12H/14H-18H

Suivez nous!

 [www.go-interim.fr](http://www.go-interim.fr)  
#vienscherigo!

CHOLET - RENNES - REDON - NANTES - LORIENT - LA FERTE BERNARD - LAMBALLE - PONTCHATEAU - QUILLY



**C'EST SHOW!**  
**FIERS D'ÊTRE ROUGE ET BLANC**  
**#CBFAMILY**



PARTENAIRES INSTITUTIONNELS



PARTENAIRES PREMIUM



EQUIPEMENTIER



PARTENAIRES MAJEURS

