

SOIR DE MATCH JOURNÉE

30



SALLE
DE LA MEILLERAIE



12/05
20H

#CBFAMILY
© MELVYN AUGAS

Respectons l'environnement. Ne jetez pas ce programme dans la salle ou sur la voie publique. Merci !

Confiez-nous votre projet !

Rénovez et aménagez les yeux fermés

Vous avez des envies de changement ?

Nous avons les professionnels dont vous avez besoin.

www.leroymerlin.fr **CHOLET**



QUESTIONS À FABRICE LEFRANÇOIS

Peux-tu nous expliquer ton rôle d'assistant coach ?

Mon rôle consiste avant les matches à faire du scouting collectif et individuel des adversaires. Pendant les matches, je propose des choix tactiques, je donne des informations aux joueurs sur les stratégies adverses... Après le match, je débrief avec le staff et je fais un retour vidéo si nécessaire. Tout au long de la saison, je participe au développement individuel des joueurs.

Quel a été ton parcours professionnel ?

J'ai fait une école d'entraîneur à Chalon sur Saône, puis j'ai coaché en NF3. Je suis ensuite devenu responsable du centre de formation à Reims, puis je suis passé coach de LF2. J'ai ensuite été responsable du centre de formation d'Évreux, puis coach en ProB pendant 4 ans, avant d'arriver à CB depuis la saison dernière. Je suis diplômé d'un D.E.S., d'un diplôme en préparation physique et de formations en management.

Peux-tu nous faire ton retour sur la saison ?

Les 2 premiers tiers de la saison ont été très satisfaisants au niveau sportif, on a travaillé avec des joueurs volontaires, qui se sont inscrits dans un cadre collectif et c'était très plaisant pour nous en tant que staff. Nous sommes évidemment déçus de ne pas avoir donné un titre au club, à la Ville et aux supporters. Ces dernières semaines sont plus difficiles, mais il faut continuer à travailler pour l'échéance des Play-Offs et pourquoi pas déjouer les pronostiques.

Quels sont les clés pour l'emporter face à Boulogne-Levallois ?

Les clés : retrouver notre identité et une détermination avant de parler de résultat, nous avons surtout une attente sur la qualité de l'engagement sur le terrain.

Photo : E. Lecomte



Hexa
* voir conditions de magasin

Créateur de flammes et d'intérieurs depuis 1961

L'ESPRIT D'INTÉRIEUR
- DEPUIS 1961 -

www.esprithexa.fr

CUISINE • POELE • AGENCEMENT • BAIN

AVANCEZ VOUS
PROFITEZ EN
ANU-20

1 rue de l'Alberta - CHOLET



JOLLY JG GRANIT
Fabricant & Poseur

RETROUVER NOS RÉALISATIONS SUR
www.jollygranit.com

- Plans de travail de cuisine
- Bac à douche à l'italienne
- Taille de pierre
- Fabrication et pose de monuments funéraires
- Tous travaux de cimetière-marbrerie

VENTE AUX PARTICULIERS & PROFESSIONNELS

CORON // 02 41 55 75 95 - info@jollygranit.com

SANTE - RETRAITE - PREVOYANCE



Particuliers, Entreprises,
Professions indépendantes

1 rue de la Sarthe
49300 Cholet
02 41 49 16 00 / mutuellelacholetaise.fr



SÉRIGRAPHIE - BRODERIE
IMPRESSION NUMÉRIQUE

Groupe
HOFICA contact@griffdecor.fr
02 41 46 41 50 - Sèvremoine



GERMOND
associés



Solutions d'Assurances Particuliers & Professionnels



02 41 65 24 40

CHOLET

✉ germondassocies@mma.fr



www.germondassocies.com

N°ORIAS 07036978 www.orias.fr

CLASSEMENT Betclic Élite (au 10/05)			MATCHES		
ÉQUIPES	%	MJ	V	D	
1	A.S. Monaco Basket	81.3	32	26	6
2	Boulogne Levallois Métropolitains 92	68.8	32	22	10
3	LDLC Asvel	63.6	33	21	11
4	JDA Dijon Basket	63.6	33	21	12
5	JL Bourg Basket	57.6	33	19	14
6	Le Mans Sarthe Basket	53.1	32	17	15
7	Cholet Basket	53.1	32	17	15
8	Paris Basketball	48.5	33	16	17
9	BCM Gravelines Dunkerque	48.5	33	16	17
10	SIG Strasbourg	48.5	33	16	17
11	Chorale Roanne Basket	45.5	33	15	18
12	ESSM Le Portel Côte d'Opale	42.4	33	14	19
13	Nanterre 92	42.4	33	14	19
14	SLUC Nancy Basket	39.4	33	13	20
15	Limoges CSP	39.4	33	13	20
16	ADA Blois	39.4	33	13	20
17	Élan Béarnais Pau Lacq Orthez	33.3	33	11	22
18	Fos Provence Basket	30.3	33	10	23



*Bar à Vins / Bar à Manger
Caviste*

**1 VERRE OFFERT
POUR L'ACHAT D'UNE PLANCHE**

*L'après match, c'est
chez nous !!*



Les Arcades Rougé - Cholet - 02 41 49 95 85

*Offre non cumulable, sur présentation de ce flyer
L'abus d'alcool est dangereux pour la santé.

COMERA CUISINES



ANGERS
6 bd Gaston Birgé

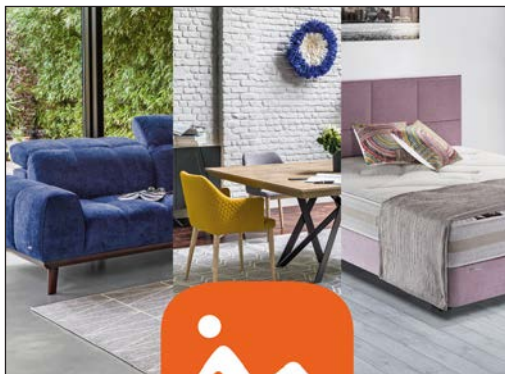
CHOLET
10 rue du Lac Erié

LES HERBIERS
Rue de la Noue

cuisines
fabriquées
en Vendée
avec



 comera-cuisines.fr



monsieur
meuble
Expert LITIER
by monsieur **meuble**

20 AVENUE EDMOND MICHELET - **CHOLET**

02 41 55 66 54

OUVERTURE

Le lundi de 14h à 19h - Du mardi au vendredi de 9h30 à 12h et de 14h à 19h
Le samedi de 9h30 à 19h sans interruption



www.Banliat.com

Surfez sur
BANLIAT.COM



BANLIAT.com

Equipement de la Maison & du Jardin

Grossiste pour Professionnels et Particuliers à Cholet

S.A.R.L. DAVY FRERES

maçonnerie - restauration
peinture façade
pierre - carrelage - dallage

CHAPE FLUIDE BELITEX 49



www.davyfreres.fr

17, rue de la Loire
49290 BOURGNEUF EN MAUGES
Mob. : 06 26 56 86 05 - 02 41 78 31 98
Mail : info@davyfreres.fr



**NOUVELLE
308 HYBRIDE**

Unique



A 24 g CO₂/km
B
C
D
E
F
G

Pensez à co-voiturer. #SeDéplacerMoinsPolluer



Clara
AUTOMOBILES

CHOLET | BRESSUIRE

CHOLET BASKET	MJ	Min	Pts	%2	%3	%LF	Rbs	Pd	In	Bp	Ctr	Fte	Éval
Dominic ARTIS	30	29.5	16.3	48.2	35.5	79.5	3	3.7	1.4	2.2	0.2	2.2	14.1
Perry ELLIS	32	25.2	12.1	50.5	39.3	76.2	4.3	1.1	0.6	0.6	0.2	0.8	12.1
Boris DALLO	31	28.7	9.3	40.9	31.9	67.4	6	4.8	0.6	2.9	0.1	2	11.7
T.J. CAMPBELL	28	24.9	9.7	58.2	40.4	88.7	1.8	3.3	1.1	1.4	0.1	2	10.9
Neal SAKO	26	17.5	6.6	59.7	0	60.3	5.7	0.6	0.4	0.8	0.6	2.3	10.4
Bogdan BLIZNYUK	8	23.2	9.4	57.4	25	77.8	2.4	1.9	1	2.1	0	2.3	8.6
James THOMPSON	4	15.3	4	50	0	66.7	5.3	0.3	0.3	1	0.5	3	7.3
Gaylor CURIER	21	14.5	6.5	58.8	33.3	86.4	1.9	0.7	0.2	0.9	0.1	1.4	5.1
Enzo GOUDOU-SINHA	32	17.4	6.1	51.2	35.6	79.3	1.2	1.8	0.3	1.2	0	1.9	5.1
Hugo ROBINEAU	30	12.3	4.4	58.2	34.6	85.4	1	0.9	0.3	0.6	0.1	1.2	4.5
Moyenne Équipe	32	/	82.5	54.1	35.6	74.4	35.7	18.1	6.5	13	2	17.9	96.1

BOULOGNE-LEVALLOIS	MJ	Min	Pts	%2	%3	%LF	Rbs	Pd	In	Bp	Ctr	Fte	Éval
Victor WEMBANYAMA	32	32.3	21.8	54.7	29.2	83.6	10.3	2.4	0.8	2.6	3.1	2	26.2
Hugo BESSON	15	24.8	13.4	63	36.2	86.8	3.5	2.5	0.7	1.3	0.1	2.1	14
TaShawn THOMAS	11	28.4	11.2	55.7	45.5	58.8	5.4	1.7	0.8	1.4	0.4	2.3	13.4
DeVante JONES	31	24.6	6.9	52.4	38.6	76.9	2.4	4.4	1.2	1.8	0.2	2.2	10.2
Lahaou KONATÉ	32	27.1	6.6	47.7	34.7	89.6	3.6	1.6	0.8	0.8	0.1	1.4	8.5
Bandja SY	31	20.6	7.1	57	40	67.3	3.6	1.1	0.5	1.4	0.3	2.1	8.4
Aaron HENRY	11	20.7	6.1	51.2	42.9	70	2.6	1.3	0.9	1.5	0.6	2.2	7.1
Bilal COULIBALY	26	16.8	4.4	58.5	44	57.1	2.9	0.7	0.8	0.9	0.2	1.4	6.1
Armel TRAORÉ	16	13.9	5.6	51	52.6	50	2.8	0.4	0.3	0.9	0.3	1.7	5.8
Steeve HO YOU FAT	32	13.5	4.9	64.5	39	65.1	2	0.7	0.2	0.5	0.1	2.1	5.4
Moyenne Équipe	32	/	86.2	54.4	36.1	78.6	38.6	17.9	6.9	14.5	4.7	17.7	104.7

*Stats au 10/05/23



C'EST LA FÊTE À LA MAISON ! (1) (2) (3)

S'ÉQUIPER  S'É
 ORER  CUISINER | DÉCORER CUIS
 TER  FÊTER  FÊT

LES HERBIERS | SAINT GEREON | ORVAULT | CHOLET
 BASSE GOULAINNE | LA ROCHE SUR YON | ANGERS



AUDITION CONSEIL

Des Spécialistes de confiance

Pierre LOUP-Sylvie GUERAS - Florent GRASSINEAU





Elodie POUDRAY - Anne Sophie PASSELANDE

Tom CRETIN MAITENAZ - Patrice FIEVET

Audioprothésistes diplômés d'état

➤ Vous souhaitez améliorer votre audition ?

Avec l'équipe Audition conseil, attachée aux valeurs humaines, vous pourrez échanger en confiance ! Nos spécialistes saurons vous conseiller, en toute indépendance, une solution performante.

-  Bilan audioprothétique personnalisé et gratuit *
-  Prêt d'aide auditive à l'essai pendant un mois **
-  Suivi et assistance pour tout type d'aide auditive 6 jours sur 7
-  Partenariat avec de nombreuses mutuelles



AUDITION CONSEIL

CHOLET PI St PIERRE
38 rue du puits Gourdon

02 41 58 12 78

CHOLET Av des SABLES
4 rue d'Austerlitz

02 41 64 00 65

BEAUPREAU
47 rue St Martin

02 41 63 35 55

Labellisation maitre-audio 2022

*Bilan non médical ** sur prescription médicale



ZOOM SUR L'ADVERSAIRE : BOULOGNE-LEVALLOIS

Boulogne-Levallois se déplace à la Meilleraie avec un bilan de 22 victoires et 10 défaites, il se classe à la 2ème place. Lors de la dernière journée de Betclic Élite, ils se sont déplacés à Nanterre, club formateur de Victor Wembanyama. Les Métropolitans ont remporté ce duel des Hauts-de-Seine 72 à 82. Le collectif a parlé dans ce match car 5 joueurs finissent à 10 ou plus d'évaluation. Le MVP fut sans surprise Victor Wembanyama avec 25 points, 17 rebonds, 4 contres pour 32 d'évaluation, bien épaulé par TaShawn Thomas (21 pts - 8 Rbds - 2 Pds - 26 d'éval).



Score du match aller :

Victoire des Mets 92 à 87.

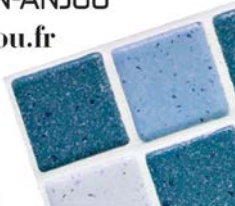
Dernier duel à la Meilleraie :

CB s'était imposé l'an passé à la Meilleraie 93 à 87 lors de la 32ème journée de Betclic Élite.

Christophe RANNOU



ZA de la Roche Blanche
La Chapelle Rousselin
49120 CHEMILLÉ-EN-ANJOU
contact@ets-rannou.fr
02 41 30 51 90



MAÇONNERIE ♦ COUVERTURE ♦ CARRELAGE



**BOUCHERIE
CHOLETAISE**
BOUCHERIE - CHARCUTERIE - TRAITEUR

**FABRICATIONS ARTISANALES
MAISON**

&

**VIANDES LOCALES
SÉLECTIONNÉES EN DIRECT**



**CLICK AND
COLLECT**

 **02 41 64 48 88**

 15 rue des Pagannes - 49310 Cholet
(En face de Boulanger)

 boucheriecholetaise@orange.fr

 www.boucheriecholetaise.fr

SUIVEZ NOS PROMOTIONS ! 



C'EST SHOW !
FIERS D'ÊTRE ROUGE ET BLANC
#CBFAMILY

L'application officielle de Cholet Basket
pour toute la #CBFAMILY.

TÉLÉCHARGEZ-LA VITE !



ACTUS, VIDÉOS,
MATCHS EN LIVE,
CALENDRIER, RÉSULTATS,
EFFECTIFS, BILLETTERIE...



SARL GELINEAU



CONSTRUCTIONS



MAÇONNERIE
BÉTON ARMÉ

Depuis
1919

Yoan GELINEAU

TÉL. : 02 41 64 43 64
Port : 06 09 73 29 67

yoan.gelineau@sarl-gelineau-constructions.fr

42 rue Charles de Gaulle
49340 CHANTELOUP LES BOIS

www.sarl-gelineau-constructions.fr



On recrute
ouvrier (h/f) maçon



LE BORD DU LAC
RESTAURANT

• Restaurant •
Ouvert toute l'année

02 41 62 13 95

le-bord-du-lac.fr

Port de Ribou 49300 Cholet

RÉAUTÉ
CHOCOLAT



1 sachet 100g
de chocolats
OFFERT

dès 25 € d'achat
sur présentation
de ce coupon*

*Offre valable sur présentation de l'offre
sur un seul ticket dans votre magasin
de Cholet, hors dragées et macarons,
sous réserve des stocks disponibles.



CHOCOLATS | BISCUITS | MACARONS | CONFISERIES | DRAGÉES

RUE DES PAGANNES (EN FACE CONFORAMA) À CHOLET

02 72 34 12 85 reaute-chocolat.com



POUR VOTRE SANTÉ, PRATIQUEZ UNE ACTIVITÉ PHYSIQUE RÉGULIÈRE. WWW.MANGERBOUSER.FR



DOMINIC ARTIS, MVP CHOLETAIS DU MOIS D'AVRIL 2023

Dominic Artis a été élu MVP Choletais du mois d'avril 2023 par les internautes avec 47% des voix, sur les 2 109 votes répartis entre Facebook et Instagram. T.J. Campbell a récolté 28% des voix, et Neal Sako 26%.

À cette occasion, la société AS Net Service, partenaire de Cholet Basket, est heureuse de lui offrir un mois de ménage.

Félicitations à lui et un grand merci à AS Net Service !



Cuisine
Florent

Votre
intérieur personnalisé
clé en main !



150 Avenue du Maréchal Leclerc, 49300 CHOLET
02 41 28 51 89 - www.cuisineflorent.fr

CHABERT
DUVAL

Depuis 1948

192 Rue Nationale 49300 CHOLET
02 43 21 41 71 - ecf.cholet@ecf-cerca.fr

VOTRE AUTO-ÉCOLE TOUS PERMIS

Code de la route

Permis à 1€ / jour

Permis B (auto ou manuelle)

Permis AM (ex BSR)

Permis moto A1 et A2

Permis BE et B96



Venez découvrir LA BOUTIQUE

(à l'extérieur de la salle)



www.cbshop.cholet-basket.com



qualéa
«bien le faire
faire le bien»

SOUS-TRAITANCE INDUSTRIELLE

montage, conditionnement, façonnage, routage

& ESPACES VERTS

entretien, création, éco-pâturage

ZI du Cormier - (49) CHOLET

Tél : 02 41 62 12 08

Mail : contact@qualea-services.com

BOUCHET
VEZINS

TRAVAUX PUBLICS & PARTICULIERS

Terrassements | Assainissements

Goudronnage | Enrobés

Voïries & Réseaux Divers | Livraisons : matériaux

10 Ancienne Route de Trémentines | 49340 VEZINS

Tél. : 02 41 64 40 14

contact@bouchet-vezins.com | www.bouchet-vezins.fr



LE MATCH DE CE SOIR
VOUS EST PRÉSENTÉ PAR



COACH
VILA
Laurent
46 ans / FRA



ASSISTANTS
LEFRANÇOIS
Fabrice
39 ans / FRA



CHEVRIER
Antoine
27 ans / FRA



0

DUFÉAL Lucas
Poste 3 - 2,04 m
19 ans / FRA



2

BALFOURIER Naoli
Poste 5 - 2,16 m
19 ans / FRA



3

DIMANCHE Karlton
Poste 1/2 - 1,95 m
22 ans / FRA



8

ROBINEAU Hugo
Poste 1/2 - 1,91 m
22 ans / FRA



13

SAKO Neal
Poste 4/5 - 2,10 m
24 ans / FRA



14

TILLIE Kim
Poste 4 - 2,10 m
34 ans / FRA



20

LERAY Mathéo
Poste 1 - 1,90 m
19 ans / FRA



26

GOUDOU-SINHA Enzo
Poste 1 - 1,82 m
23 ans / FRA



32

BLIZNYUK Bogdan
Poste 3/2 - 1,98 m
27 ans / UKR



70

CURIER Gaylor
Poste 3 - 1,97 m
31 ans / FRA



12
DALLO
Boris

Poste 2/3 - 1,96 m
28 ans / FRA



7
THOMPSON
James

Poste 4/5 - 2,08 m
28 ans / USA



34
ELLIS
Perry

Poste 4 - 2,03 m
29 ans / USA



44
CAMPBELL
T.J.

Poste 1 - 1,75 m
35 ans / USA



6
ARTIS
Dominic

Poste 1/2 - 1,87 m
29 ans / USA



CONTACTEZ VOTRE AGENT !

- > CHEMILLÉ-EN-ANJOU | L. BESSON | 02 41 30 41 05
- > CHOLET | P. SANCHEZ-CRUZ | 02 41 62 31 29
- > MAULÉON | L. GORUCHON | 05 49 81 43 92
- > MORTAGNE-SUR-SÈVRE | L. ROGER | 02 51 65 21 87
- > SÈVREMOINE | S. PUICHAUD | 02 41 55 28 65

Société d'Assurance Mutuelle à cotisations variables régie par le Code des Assurances.
Agents immatriculés Orias (www.orias.fr).

TOUTES ASSURANCES - Particuliers et Professionnels
Automobile / Habitation / Santé / Accidents de la vie / Risques professionnels



COACH
COLLET
Vincent
59 ans / FRA



ASSISTANTS
GIFFA
Sacha
45 ans / FRA



BESSON
Jean-Paul
50 ans / FRA



3
JONES
DaVante
Poste 1 - 1,86 m
25 ans / USA



0
COULIBALY
Bilal
Poste 3 - 1,99 m
18 ans / FRA



20
THOMAS
TaShawn
Poste 4/5 - 2,03 m
30 ans / USA



5
KONATÉ
Lahaou
Poste 2 - 1,96 m
31 ans / FRA



1
WEMBANYAMA
Victor
Poste 4 - 2,21 m
19 ans / FRA



10
SY
Bandja
Poste 4 - 2,04 m
32 ans / FRA



11
HENRY
Aaron
Poste 2 - 1,98 m
23 ans / USA



14
BA
Idrissa
Poste 5 - 2,11 m
20 ans / SEN



15
HO YOU FAT
Steeve
Poste 4 - 2,03 m
34 ans / FRA



25
BESSON
Hugo
Poste 1/2 - 1,91 m
22 ans / FRA



35
TRAORÉ
Armel
Poste 3 - 2,03 m
20 ans / FRA

aps
Services
PROTECTION INCENDIE

21 la Bergerie
La Séguinière

aps-services.fr

aps
services
PROTECTION INCENDIE

02 41 56 01 01



L'ASSOCIATION COEUR ROUGE ET BLANC ORGANISE UNE MARCHÉ SOLIDAIRE

L'association Cœur Rouge et Blanc organise pour la 2ème année consécutive une marche solidaire pour encourager la recherche sur la sclérose en plaques.

Cette marche aura lieu le dimanche 18 juin à partir de 9h, jusqu'à 12h à l'Étang des Noux.

3 parcours de 2.8km / 7km et 10km seront possibles. Une collation sera offerte en fin de marche.

L'inscription sera faite sur place : 5€ pour les adultes et enfants à partir de 14 ans.

Nous comptons sur vous pour partager cette action autour de vous et nous vous remercions pour votre soutien qui nous permettra de soutenir à nouveau L'afsep.

Nous espérons vous voir nombreux pour cette marche.



www.chateau-barbiniere.com

BARBINIÈRE

CHÂTEAU DE LA BARBINIÈRE

Hôtel**** - Restaurants
Séminaires - Mariages - Événements

02.51.92.46.00

Rejoignez-nous

contact@chateau-barbiniere.com - La Barbinière - 85290 Saint Laurent-sur-Sèvre

Entreprise de maçonnerie • Génie civil et rénovation

G.R.C

Goineau Rousseau Construction

14 avenue Gustave Ferrié
49300 CHOLET

Tél. 02.41.62.25.31
Mail : gr.construction@orange.fr



GRAND CAFE

Brasserie - Bâtisserie

www.restaurant-grand-cafe.fr

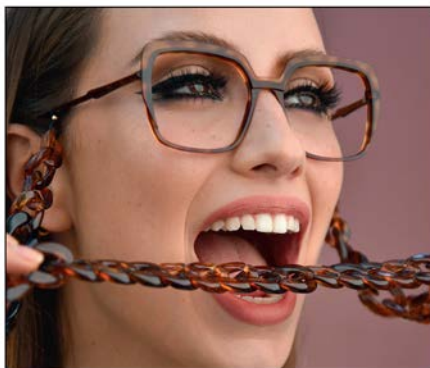
OUVERT
7 jours
7
OUVERT
Service jusqu'à 23 h00



Au cœur du centre-ville / Grands parkings
1 place Travot - 49300 Cholet - 02 41 65 82 41

ANGLE DE VUE

OPTICIEN - LUNETIER



20 %

SUR LES MONTURES, LES SOLAIRES
ET LES VERRES CORRECTEURS.

12 avenue de la Marne - 02 41 64 33 94
26 rue Georges-Clemenceau - 02 41 62 01 76



Recrutement Évaluation
Conseil RH

JBL Conseil
partenaire solidaire
et engagé





MATHÉO LERAY, DÉSIGNÉ MVP CHOLETAIS ESPOIRS DU MOIS D'AVRIL 2023

Hydrascore, le Partenaire Performance de l'Académie Gautier Cholet Basket, vous présente le MVP Choletais Espoirs d'avril 2023 !

Avec 61,3% des voix sur 2041 votes, vous avez désigné Mathéo Leray comme MVP, devant Lucas Dufeal (29,2%) et Amaël L'Étang (9,5%).

Félicitations Mathéo !



LE ROY
logistique

85 500 LES HERBIERS
Tél : 02 51 92 96 55
Fax : 02 51 64 87 78
www.leroylogistique.com

**ORGANISATION
DE TRANSPORT**

**PRESTATIONS
LOGISTIQUES**

COPACKING

 **CESBRON** Bois
Menuiserie Alu, PVC, Bois

**Charpente - Menuiserie
Construction Bois
Isolation Extérieure
Agencement Interieur**

**06.70.58.50.64
06.31.30.83.88**

15 RUE DU GUE - NEUVY-EN-MAUGES
49120 CHEMILLE-EN-ANJOU - Tél. : 02.41.71.34.81
email : cesbronbois@orange.fr - site Internet : www.cesbronbois.com

*Revisitez
votre ambiance!*

SARL **LCB**  éco

SARL LCB DÉCO

02 41 46 00 51 / 06 71 79 13 60
contact@lcb-deco.fr

Les ogeards - 49340 CHANTELOUP LES BOIS

**UN PROJET
DE POÊLE OU
DE CHEMINÉE ?**

Faites confiance à un
EXPERT CHALEUR BOIS

Retrouvez-nous sur

 www.expertschaleurbois.fr

 #LesExpertsChaleurBois

 #les_experts_chaleur_bois

**LES
EXPERTS
CHALEUR
BOIS**





LES U18 DE L'ACADÉMIE GAUTIER CB QUALIFIÉS POUR LE FINAL FOUR

Vainqueurs au match aller 67-76 au Mans, les U18 de l'Académie Gautier Cholet Basket se sont une nouvelle fois imposés à la Meilleraie 77-72 dans le match retour. Ils se qualifient pour le Final Four le 13 mai à Equeurdreville !

Allez CB !



© Théo Quintard



UNIS DANS LA COOPÉRATION UNIS DANS LE SPORT

Pour tous vos projets de construction ou de rénovation, rendez-vous dans l'une de nos salles expo :



EXPO BOIS
OUVERTE AU PUBLIC
LABORATOIRE

Anjou Actiparc des 3 routes
49120 CHEMILLE
02 41 30 97 00



EXPO BAIN
OUVERTE AU PUBLIC
LABORATOIRE

Sortie n°7 ZI la Bergerie
49280 LA SEGUINIÈRE
02 41 71 07 00

artisansartipole.fr



Business Aviation

AVIATION D'AFFAIRES

CHOLET • NANTES • LA ROCHE/YON

02 59 28 05 55

reservations@aviators.fr

7j/7
24h/24



Aviators Academy

ÉCOLE DE PILOTAGE

1 RUE CHARLES LINDBERGH • CHOLET

02 41 55 51 44

contact@aviators-academy.fr

BAPTÊME DE L'AIR
COURS DE PILOTAGE

A partir de
80€



bo jardin

Créateur d'ambiance extérieure



PAYSAGISTE, VOTRE EXTÉRIEUR, VOTRE JARDIN SUR-MESURE

CHOLET

2 Rue Eugène
Brémond,
49300 Cholet
02 41 65 17 06

BRESSUIRE

ZA Alphaparc,
1 rue de l'Aliette,
79300 Bressuire
05 49 65 27 74





ÉQUIPE U21 (ESPOIRS)

Entraîneur : Régis BOISSIÉ



N°	NOM	PRÉNOM	TAILLE	POSTE	DATE DE NAISSANCE
5	PEREIRA	Adrien	1m86	2/1	21/03/2004
6	LERAY	Mathéo (Cap)	1m90	1	25/03/2003
7	EKISSI	Keziah	1m88	2/1	08/01/2004
8	BORDES	Matéo	1m98	2	31/01/2004
9	LAMART	Elidjah-Gabriel	1m97	1/2	09/08/2005
11	L'ÉTANG	Amaël	2m13	3	29/06/2005
12	DUFEAL	Lucas	2m04	3	18/04/2003
13	SALAUN	Tidjane	2m05	3	10/08/2005
14	BALFOURIER	Naoll	2m16	5	14/07/2003
15	TRAORE	Djiouiba	2m03	4/5	11/10/2005



© Melvyn AUGAS

ABONÉ BIO

Abonné aux bons plans bio !

**Des marques
d'Hygiène bio fabriquées
près de chez vous,
à Somloire.**

  suivez-nous !

-20% sur aboneobio.com
Code CHOLETBASKET

Offre valable jusqu'au 31/07/2023. Hors frais de port - 1 fois par compte client



COSLYS

Étamine
du lys

LiLas
BLANC
LABORATOIRES

les couleurs de
Jeanne

CAPT
hygiène

**1 MAXI BEST OF
BIG MAC ACHETÉ**



SAISON 2022/2023

**1 BIG MAC
OFFERT**



*Offre non cumulable avec d'autres promotions, valable uniquement dans les restaurants de Cholet Sud, Cholet Nord, Saint-André et Beaupréau le soir du match contre remise de ce coupon.

ASNet
SERVICE

ASDom
SERVICE



**DES PROS A VOTRE
SERVICE**

ESPRIT D'ÉQUIPE
SPECIALISTE
EFFICACITÉ
SOLIDARITÉ
RESPECT



10 RUE DE SABLÉ - 49000 CHOLET 02 41 30 42 84 - ANNEXES : ANGERS & CLISSON
asnetservice@orange.fr - www.asnetservice.com

CLASSEMENT ESPOIRS U21 (au 10/05)			MATCHES		
ÉQUIPES	%	MJ	V	D	
1	Cholet Basket	90.6	32	29	3
2	Limoges CSP	75.8	33	25	8
3	ADA Blois	75.8	33	25	8
4	LDLC Asvel	75.8	33	25	8
5	JL Bourg Basket	69.7	33	23	10
6	Chorale Roanne Basket	63.6	33	21	12
7	SLUC Nancy Basket	57.6	33	19	14
8	Boulogne Levallois Métropolitains 92	56.3	32	18	14
9	Élan Béarnais Pau Lacq Orthez	54.6	33	18	15
10	SIG Strasbourg	48.5	33	16	17
11	Fos Provence Basket	42.4	33	14	19
12	A.S. Monaco Basket	40.6	32	13	19
13	Nanterre 92	36.4	33	12	21
14	BCM Gravelines Dunkerque	36.4	33	12	21
15	JDA Dijon Basket	33.3	33	11	22
16	Le Mans Sarthe Basket	28.1	32	9	23
17	ESSM Le Portel Côte d'Opale	9.1	33	3	30
18	Paris Basketball	6.1	33	2	31

CHOLET
LES HERBIERS
LA ROCHE S/YON




06 75 14 79 14

VENTE & LAVAGE
DE VOTRE VAISSELLE RÉUTILISABLE
GOBLET ...

LOCATION AUTOMOBILE
à JALLAIS

SPÉCIALISTE DU VÉHICULE 8-9 PLACES

Réalisez votre devis de location en ligne sur www.sojadislocation.com



sojadis
LOCATION AUTOMOBILE

02 41 64 10 37



55 Rue Nationale
49300
LE PUY SAINT BONNET
02 41 63 81 46

Horaires

Lundi au Jeudi : 7h30 - 20h00
Vendredi : 7h30 - 00h00
Samedi : 8h30 - 20h00
Dimanche : 8h30 - 21h00

Tabac - Restaurant* - PMU - FDJ

*Restauration ouverte le midi en semaine



RESTAURANT À LA BONNE HEURE

Centre CC PK3 ROUTE DES SABLES - 49300 CHOLET
TEL : 02 41 62 55 09

Menus à volonté
à partir de

12€99

valable tous les jours le midi et le soir
et comprenant entrées ou desserts
à volonté ainsi qu'un plat chaud
signalé en restaurant.

Ouvert 7 jours / 7, midi et soir



ange

BOULANGERIE RESTAURANT & *café*

Du lundi au samedi de 6h30 à 20h00

**ANGE
CHOLET L'ECUYERE**
21 Avenue Edmond Michelet
Zone de l'Écuyère
02 41 62 92 41

**ANGE
CHOLET BONAPARTE**
50 Avenue
Napoléon Bonaparte
02 41 29 74 47

1 coupon par personne. Offre valable jusqu'au 30/06/2023 sur présentation de ce coupon et dans la limite des stocks disponibles, dans vos boulangeries de Cholet l'Écuyère et Bonaparte. Photos sous contractuelles.

ange

1 GRANDE PIZZA 7€



1 coupon par personne. Offre valable jusqu'au 30/06/2023 sur présentation de ce coupon et dans la limite des stocks disponibles, dans vos boulangeries de Cholet l'Écuyère et Bonaparte. Photos sous contractuelles.

ange

10 BAGUETTES 5€



GO-interim

PARTENAIRE RH
Plus proche de vous!



AGENCE GO INTERIM

14 Bd Faidherbe 49300 CHOLET
02.41.55.16.60
cholet@go-interim.fr

Justine, Victoria & Ludivine
vous accueillent
du lundi au vendredi
8H30-12H/14H-18H

Suivez nous!

 www.go-interim.fr
#vienschergo!

CHOLET - RENNES - REDON - NANTES - LORIENT - LA FERTE BERNARD - LAMBALLE - PONTCHATEAU - QUILLY



C'EST SHOW!
FIERS D'ÊTRE ROUGE ET BLANC
#CBFAMILY



PARTENAIRES INSTITUTIONNELS



PARTENAIRES PREMIUM



EQUIPEMENTIER



PARTENAIRES MAJEURS

