

SOIR DE MATCH JOURNÉE

33



SALLE
DE LA MEILLERAIE



09/05
20H

#CBFAMILY
© AS MONACO

Respectons l'environnement. Ne jetez pas ce programme dans la salle ou sur la voie publique. Merci !

Confiez-nous votre projet !

Rénovez et aménagez les yeux fermés

Vous avez des envies de changement ?
Nous avons les professionnels dont vous avez besoin.

www.leroymerlin.fr **CHOLET**



QUESTIONS À JAMES THOMPSON



Photo : AS Miraco

Tu rejoins l'équipe en tant que pigiste médical de Justin Patton, comment s'est passée ton arrivée dans le groupe ?

L'entraîneur principal m'a appelé et m'a dit qu'il avait regardé quelques matches et qu'il avait aimé mon énergie. Il m'a demandé si j'étais intéressé pour rejoindre l'équipe pour le reste de la saison. Les gars m'ont accueilli dans l'équipe et m'ont mis à l'aise.

Quels sont tes objectifs personnels pour ton passage en Betclic Élite ?

Mes objectifs personnels sont de gagner autant de matches que possible, de jouer dur et d'aller le plus loin possible dans les Play-Offs. Apprendre à mieux connaître le championnat de France et m'améliorer.

Quel est ton rôle dans l'équipe pour cette fin de saison ?

Mon rôle dans l'équipe est de jouer avec énergie sur les plans offensif et défensif. Prendre des rebonds, finir près du cercle, être un bon défenseur.

Tu as vécu ton premier match sous les couleurs choletaises face à Monaco, le leader du championnat, peux-tu nous décrire ton ressenti ?

C'est toujours excitant de jouer contre l'une des meilleures équipes de la ligue européenne. Ce match m'a permis de retrouver le rythme d'un match réel après tous les déplacements et de me remettre en forme pour le prochain match.

Comment s'est passée ta saison dans le club de Enisey Krasnoyarsk (Russie) ?

La saison à Enisey a été bonne ! C'était ma deuxième saison là-bas, nous avons eu une bonne année !



* voir conditions de magasin

Hexa

Créateur de flammes et d'intérieurs depuis 1961

L'ESPRIT D'INTÉRIEUR
- DEPUIS 1961 -

www.esprithexa.fr

CUISINE • POELE • AGENCEMENT • BAIN



1 rue de l'Alberta - CHOLET



JOLLY
JG Fabricant & Poseur
RANIT

RETROUVER NOS RÉALISATIONS SUR
www.jollygranit.com

- Plans de travail de cuisine
- Bac à douche à l'italienne
- Taille de pierre
- Fabrication et pose de monuments funéraires
- Tous travaux de cimetièrre-marbrerie

VENTE AUX PARTICULIERS & PROFESSIONNELS



CORON // 02 41 55 75 95 - info@jollygranit.com

SANTE - RETRAITE - PREVOYANCE



Particuliers, Entreprises,
Professions indépendantes

1 rue de la Sarthe
49300 Cholet
02 41 49 16 00 / mutuellelacholetaise.fr



SÉRIGRAPHIE - BRODERIE
IMPRESSION NUMÉRIQUE

Groupe
HOFICA contact@griffdecor.fr
02 41 46 41 50 - Sèvremoine



GERMOND
associés



Solutions d'Assurances Particuliers & Professionnels



02 41 65 24 40

CHOLET

✉ germondassociés@mma.fr



www.germondassociés.com

N°ORIAS 07036978 www.orias.fr

CLASSEMENT Betclic Élite (au 04/05)			MATCHES		
ÉQUIPES	%	MJ	V	D	
1	A.S. Monaco Basket	81.3	32	26	6
2	Boulogne Levallois Métropolitains 92	66.7	30	20	10
3	JDA Dijon Basket	61.3	31	19	12
4	LDLC Asvel	61.3	31	19	11
5	JL Bourg Basket	61.3	31	19	12
6	Cholet Basket	56.7	30	17	13
7	Le Mans Sarthe Basket	51.6	31	16	15
8	BCM Gravelines Dunkerque	50	32	16	16
9	Paris Basketball	48.4	31	15	16
10	SIG Strasbourg	45.2	31	14	17
11	Nanterre 92	45.2	31	14	17
12	Chorale Roanne Basket	45.2	31	14	17
13	ESSM Le Portel Côte d'Opale	41.9	31	13	18
14	Limoges CSP	41.9	31	13	18
15	ADA Blois	38.7	31	12	19
16	SLUC Nancy Basket	35.5	31	11	20
17	Élan Béarnais Pau Lacq Orthez	35.5	31	11	20
18	Fos Provence Basket	29	31	9	22



*Bar à Vins / Bar à Manger
Caviste*

**1 VERRE OFFERT
POUR L'ACHAT D'UNE PLANCHE**

*L'après match, c'est
chez nous !!*



Les Arcades Rougé - Cholet - 02 41 49 95 85

*Offre non cumulable, sur présentation de ce flyer
L'abus d'alcool est dangereux pour la santé.

COMERA CUISINES



ANGERS
6 bd Gaston Birgé

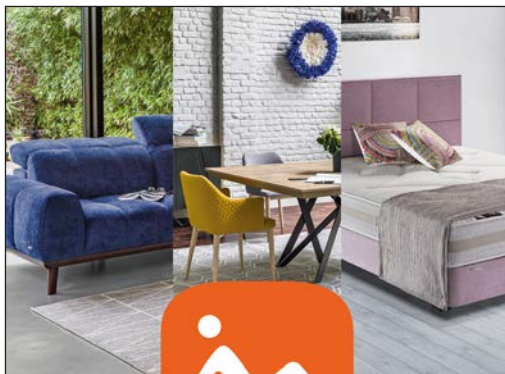
CHOLET
10 rue du Lac Erié

LES HERBIERS
Rue de la Noue

cuisines
fabriquées
en Vendée
avec



 comera-cuisines.fr



monsieur
meuble
Expert LITIER
by monsieur **meuble**

20 AVENUE EDMOND MICHELET - **CHOLET**

02 41 55 66 54

OUVERTURE

Le lundi de 14h à 19h - Du mardi au vendredi de 9h30 à 12h et de 14h à 19h
Le samedi de 9h30 à 19h sans interruption



www.Banliat.com

Surfez sur
BANLIAT.COM



BANLIAT.com

Equipement de la Maison & du Jardin

Grossiste pour Professionnels et Particuliers à Cholet

S.A.R.L. DAVY FRERES

maçonnerie - restauration
peinture façade
pierre - carrelage - dallage

CHAPE FLUIDE BELITEX 49



www.davyfreres.fr

17, rue de la Loire
49290 BOURGNEUF EN MAUGES
Mob. : 06 26 56 86 05 - 02 41 78 31 98
Mail : info@davyfreres.fr



**NOUVELLE
308 HYBRIDE**

Unique

A 24 g CO₂/km



Pensez à co-voiturer. #SeDéplacerMoinsPolluer



Clara
AUTOMOBILES

CHOLET | BRESSUIRE

CHOLET BASKET	MJ	Min	Pts	%2	%3	%LF	Rbs	Pd	In	Bp	Ctr	Fte	Éval
Dominic ARTIS	27	29.5	16.2	49.3	35.1	79.7	2.9	3.9	1.5	2.1	0.2	2.1	14.4
Perry ELLIS	29	25.4	12.4	50.3	39.7	77.1	4.4	1.2	0.6	0.6	0.2	0.8	12.5
Bogdan BLIZNYUK	5	24.2	11.4	69.7	33.3	83.3	2.6	2.4	1	2.6	0	2.8	11.8
T.J. CAMPBELL	25	25.2	10	57.4	41.8	89.5	1.8	3.2	1.2	1.3	0.1	2.1	11.3
Boris DALLO	28	28.6	8.8	40.2	31.7	65.3	6	5	0.6	3	0.1	2	11.3
Neal SAKO	23	16.6	5.9	58.1	0	60.9	5.5	0.6	0.4	0.8	0.5	2.4	9.7
Kim TILLIE	26	17.2	4.7	54.4	33.3	80.7	3.4	1.2	1	0.9	0.1	2.2	7.2
James THOMPSON	1	17.8	6	75	0	0	3	0	0	2	1	3	7
Enzo GOUDOU-SINHA	29	17.4	6.6	51.3	38	80.4	1.2	1.8	0.3	1.3	0	2	5.6
Gaylor CURIER	21	14.5	6.5	58.8	33.3	86.4	1.9	0.7	0.2	0.9	0.1	1.4	5.1
Hugo ROBINEAU	27	12.3	4.4	58.3	34.8	85.1	1.1	1	0.3	0.7	0.1	1.2	4.7
Moyenne Équipe	29	/	83.3	54.6	36.1	74.8	35.7	18.5	6.7	13	2.1	18.1	98

LE PORTEL	MJ	Min	Pts	%2	%3	%LF	Rbs	Pd	In	Bp	Ctr	Fte	Éval
Emmanuel NZEKWESI	25	27	15.1	52.9	50	74.4	6.3	1.7	0.8	1.5	0.6	2.3	16.7
Nadir HIFI	31	30.4	17	56.9	34.5	84.1	2.8	3.4	1.4	2.2	0	2.7	15.4
Terry ALLEN	31	30.4	11.4	54.6	32.2	74.6	5.8	1.8	0.8	1.6	0.5	2.4	12.9
Ryan MIKESSELL	29	24.1	9.1	51	40	69.1	4.9	1.2	0.6	1	0.5	2.6	11
Zoran MIKOLIC	30	19.5	6.4	48	0	61.8	6	1.6	0.7	1.5	0.7	2.7	10.1
Benoit MANGIN	26	27.6	8.2	59.7	44.4	80	1.9	4.4	0.7	2.5	0	2.1	9.8
Ronald CURRY	25	25.6	9.3	38.4	31.4	87	3.2	2.9	0.6	1.6	0.4	1.8	8.7
Charles NOÉ ABOUD	30	20.3	6.1	48.9	30.4	80	4	1.5	0.6	1.1	0.2	2.6	7.7
Rudy DEMAHIS BALLOU	10	11.6	3.5	55	25	57.1	0.7	1	0.3	0.5	0	0.8	2.9
Kenny KASIAMA	23	7.4	1.6	43.8	50	62.5	0.9	0.2	0.2	0.4	0.1	1	1.7
Yoan GRANVORKA	13	2	0.9	60	25	100	0.2	0.1	0	0	0	0.2	0.7
Moyenne Équipe	31	/	79.3	51.5	34.4	76.1	36.7	17.6	6.2	13.2	2.8	18.8	92.3

* Stats au 02/05/23



C'EST LA FÊTE À LA MAISON ! (1) (2) (3)

S'ÉQUIPER  S'É
 ORER  CUISINER | DÉCORER CUIS
 TER  FÊTER  FÊT

LES HERBIERS | SAINT GEREON | ORVAULT | CHOLET
 BASSE GOULAINNE | LA ROCHE SUR YON | ANGERS



AUDITION CONSEIL

Des Spécialistes de confiance

Pierre LOUP-Sylvie GUERAS - Florent GRASSINEAU

Elodie POUDRAY - Anne Sophie PASSELANDE

Tom CRETIN MAITENAZ - Patrice FIEVET

Audioprothésistes diplômés d'état

➤ Vous souhaitez améliorer votre audition ?

Avec l'équipe Audition conseil, attachée aux valeurs humaines, vous pourrez échanger en confiance ! Nos spécialistes saurons vous conseiller, en toute indépendance, une solution performante.

- 🏀 Bilan audioprothétique personnalisé et gratuit *
- 🏀 Prêt d'aide auditive à l'essai pendant un mois **
- 🏀 Suivi et assistance pour tout type d'aide auditive 6 jours sur 7
- 🏀 Partenariat avec de nombreuses mutuelles



AUDITION CONSEIL

CHOLET PI St PIERRE
38 rue du puits Gourdon

02 41 58 12 78

CHOLET Av des SABLES
4 rue d'Austerlitz

02 41 64 00 65

BEAUPREAU
47 rue St Martin

02 41 63 35 55

Labellisation maitre-audio 2022

*Bilan non médical ** sur prescription médicale



ZOOM SUR L'ADVERSAIRE : LE PORTEL

Le Portel se déplace à la Meilleraie avec un bilan de 13 victoires et 18 défaites, il se classe à la 13ème place. Lors de la dernière journée de Betclic Élite, ils ont reçu Fos Provence Basket. Les locaux ont rapidement viré en tête après un 26-8 dans le deuxième quart-temps. À +25 à la mi-temps, c'est logiquement qu'ils s'imposent 97 à 70. À noter les grosses performances du duo Nadir HIFI - Benoît MANGIN (21 pts - 1 Rb - 6 Pds - 24 d'éval et 26 pts - 4 Pds - 26 d'éval), épaulé par Zoran NIKOLIC (9 pts - 4 Rbs - 4 Pds - 17 d'éval).



Score du match aller :

Victoire du Portel 86 à 71.

Dernier duel à la Meilleraie :

CB s'était incliné l'an passé à la Meilleraie 84 à 90 lors de la 30ème journée de Betclic Élite.

*article réalisé le 03/05

Christophe RANNOU



ZA de la Roche Blanche
La Chapelle Rousselin
49120 CHEMILLÉ-EN-ANJOU
contact@ets-rannou.fr
02 41 30 51 90



MAÇONNERIE ♦ COUVERTURE ♦ CARRELAGE



**BOUCHERIE
CHOLETAISE**
BOUCHERIE - CHARCUTERIE - TRAITEUR

FABRICATIONS ARTISANALES
MAISON

&

VIANDES LOCALES
SÉLECTIONNÉES EN DIRECT



**CLICK AND
COLLECT**

 **02 41 64 48 88**

 15 rue des Pagannes - 49310 Cholet
(En face de Boulanger)

 boucheriecholetaise@orange.fr

 www.boucheriecholetaise.fr

SUIVEZ NOS PROMOTIONS ! 



C'EST SHOW !
FIERS D'ÊTRE ROUGE ET BLANC
#CBFAMILY

L'application officielle de Cholet Basket
pour toute la #CBFAMILY.

TÉLÉCHARGEZ-LA VITE !



ACTUS, VIDÉOS,
MATCHS EN LIVE,
CALENDRIER, RÉSULTATS,
EFFECTIFS, BILLETTERIE...



SARL GELINEAU



**MAÇONNERIE
BÉTON ARMÉ**

Depuis 1919

Yoan GELINEAU

**TÉL. : 02 41 64 43 64
Port : 06 09 73 29 67**

yoan.gelineau@sarl-gelineau-constructions.fr

42 rue Charles de Gaulle
49340 CHANTELOUP LES BOIS

www.sarl-gelineau-constructions.fr



**On recrute
ouvrier (h/f) maçon**



LE BORD DU LAC
RESTAURANT

• Restaurant •
Ouvert toute l'année

02 41 62 13 95

le-bord-du-lac.fr

Port de Ribou 49300 Cholet

**RÉAUTÉ
CHOCOLAT**



**1 sachet 100g
de chocolats
OFFERT**

dès 25 € d'achat
sur présentation
de ce coupon*

*Offre valable sur présentation de l'offre
sur un seul ticket dans votre magasin
de Cholet, hors dragées et macarons,
sous réserve des stocks disponibles.



CHOCOLATS | BISCUITS | MACARONS | CONFISERIES | DRAGÉES

RUE DES PAGANNES (EN FACE CONFORAMA) À CHOLET

02 72 34 12 85 reaute-chocolat.com

POUR VOTRE SANTÉ, PRATIQUEZ UNE ACTIVITÉ PHYSIQUE RÉGULIÈRE. WWW.MANGERBOUSER.FR



JAMES THOMPSON, NOUVEAU PIGISTE MÉDICAL DE CB

Cholet Basket est heureux de vous annoncer la signature de l'intérieur américain James Thompson (2m08 – 28 ans), comme pigiste médical de Justin Patton.

Formé à l'Université de Eastern Michigan de 2015 à 2019, James a débuté sa carrière professionnelle en deuxième division italienne dans le club de Poderosa Pallacanestro Montegranaro (13,4 pts, 9,9 rbdts pour 19,5 d'éval en 18 matches) en 2019/20. Il rejoint ensuite l'équipe de Seoul Samsung Thunders en Corée du Sud, où il y disputera 10 matches.

La saison suivante, il découvre le championnat allemand avec le club de Telekom Baskets Bonn (7,1 pts, 6,1 rbdts pour 10,4 d'éval en 34 matches). En 2021/22, il s'engage avec les Israéliens de l'Hapoel Next Urban Haifa (8,5 pts, 7 rbdts pour 11,3 d'éval), avant de signer en Russie, au club de Enisey Krasnoyarsk. Il remplit cette saison à Krasnoyarsk, où il dispute 31 matches (10,5 pts et 7,4 rbdts).



James, bienvenue dans la #CBFAMILY !



Cuisine
Florent

Votre
intérieur personnalisé
clé en main !



150 Avenue du Maréchal Leclerc, 49300 CHOLET
02 41 28 51 89 - www.cuisineflorent.fr

CHABERT
DUVAL

Depuis 1948

192 Rue Nationale 49300 CHOLET
02 43 21 41 71 - ecf.cholet@ecf-cerca.fr

VOTRE AUTO-ÉCOLE TOUS PERMIS

Code de la route

Permis à 1€ / jour

Permis B (auto ou manuelle)

Permis AM (ex BSR)

Permis moto A1 et A2

Permis BE et B96



Venez découvrir LA BOUTIQUE

(à l'extérieur de la salle)



www.cbshop.cholet-basket.com



qualéa
«bien le faire
faire le bien»

SOUS-TRAITANCE INDUSTRIELLE

montage, conditionnement, façonnage, routage

& ESPACES VERTS

entretien, création, éco-pâturage

ZI du Cormier - (49) CHOLET

Tél : 02 41 62 12 08

Mail : contact@qualea-services.com

BOUCHET
VEZINS

TRAVAUX PUBLICS & PARTICULIERS

Terrassements | Assainissements

Goudronnage | Enrobés

Voïries & Réseaux Divers | Livraisons : matériaux

10 Ancienne Route de Trémentines | 49340 VEZINS

Tél. : 02 41 64 40 14

contact@bouchet-vezins.com | www.bouchet-vezins.fr



COACH
VILA
Laurent
46 ans / FRA



ASSISTANTS
LEFRANÇOIS
Fabrice
39 ans / FRA



CHEVRIER
Antoine
27 ans / FRA



LE MATCH DE CE SOIR
VOUS EST PRÉSENTÉ PAR



0

DUFÉAL Lucas
Poste 3 - 2,04 m
19 ans / FRA



2

BALFOURIER Naoli
Poste 5 - 2,16 m
19 ans / FRA



3

DIMANCHE Karlton
Poste 1/2 - 1,95 m
22 ans / FRA



7

THOMPSON James
Poste 4/5 - 2,08 m
28 ans / USA



8

ROBINEAU Hugo
Poste 1/2 - 1,91 m
22 ans / FRA



14

TILLIE Kim
Poste 4 - 2,10 m
34 ans / FRA



20

LERAY Mathéo
Poste 1 - 1,90 m
19 ans / FRA



26

GOUDOU-SINHA Enzo
Poste 1 - 1,82 m
23 ans / FRA



32

BLIZNYUK Bogdan
Poste 3/2 - 1,98 m
27 ans / UKR



70

CURIER Gaylor
Poste 3 - 1,97 m
31 ans / FRA



12
DALLO
Boris

Poste 2/3 - 1,96 m
28 ans / FRA



13
SAKO
Neal

Poste 4/5 - 2,10 m
24 ans / FRA



34
ELLIS
Perry

Poste 4 - 2,03 m
29 ans / USA



44
CAMPBELL
T.J.

Poste 1 - 1,75 m
35 ans / USA



6
ARTIS
Dominic

Poste 1/2 - 1,87 m
29 ans / USA



CONTACTEZ VOTRE AGENT !

- > CHEMILLÉ-EN-ANJOU | L. BESSON | 02 41 30 41 05
- > CHOLET | P. SANCHEZ-CRUZ | 02 41 62 31 29
- > MAULÉON | L. GORUCHON | 05 49 81 43 92
- > MORTAGNE-SUR-SÈVRE | L. ROGER | 02 51 65 21 87
- > SÈVREMOINE | S. PUICHAUD | 02 41 55 28 65

Société d'Assurance Mutuelle à cotisations variables régie par le Code des Assurances.
Agents immatriculés Orias (www.orias.fr).

TOUTES ASSURANCES - Particuliers et Professionnels
Automobile / Habitation / Santé / Accidents de la vie / Risques professionnels



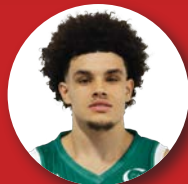
COACH
GIRARD
Éric
58 ans / FRA



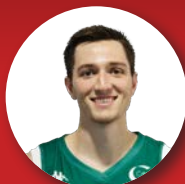
ASSISTANTS
RICOUX
Arnaud
FRA



DIOP
Karim
44 ans / FRA



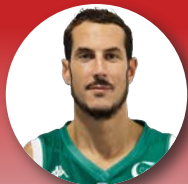
2
HIFI
Nadir
Poste 1 - 1,82 m
20 ans / FRA



33
MIKESELL
Ryan
Poste 3 - 2,01 m
26 ans / USA



25
ALLEN
Terry
Poste 4 - 2,03 m
29 ans / USA



6
MANGIN
Benoît
Poste 1 - 1,88 m
34 ans / FRA



15
NZEKWESI
Emmanuel
Poste 3/4 - 2,03 m
25 ans / NED



1
ABOU
Charles-Noé
Poste 3 - 1,96 m
33 ans / CIV



3
DEMAHIS
BALLOU
Rudy
Poste 1 - 1,90 m
21 ans / FRA



9
GRANVORKA
Yoan
Poste 3 - 2,01 m
25 ans / FRA



12
CURRY
Ronald
Poste 2 - 1,93 m
29 ans / USA



19
NIKOLIC
Zoran
Poste 5 - 2,12 m
27 ans / MNE

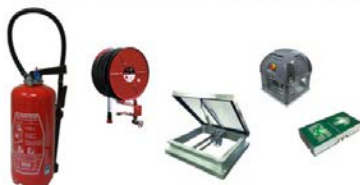


93
KASIAMA
Kenny
Poste 4 - 2,06 m
20 ans / FRA



aps
services

PROTECTION INCENDIE



02 41 56 01 01



CHOLET BASKET VICE-CHAMPION D'EUROPE

CB s'était incliné 81 à 77 à Wloclawek pour la finale aller de FIBA Europe Cup. Les Choletais devaient donc gagner de minimum 5 points à la Meilleraie pour remporter le trophée. Malheureusement, Cholet s'incline 78 à 80 et est donc vice-champion de FIBA Europe Cup.

Un grand merci aux joueurs et au staff pour leur parcours dans cette compétition dont ils peuvent être fiers. Et un grand merci à toute la #CBFAMILY et à tous les spectateurs présents pour leur soutien sans failles !



© Melvyn Augas

www.chateau-barbiniere.com

BARBINIÈRE
CHÂTEAU DE LA BARBINIÈRE



Hôtel**** - Restaurants
Séminaires - Mariages - Evénements

02.51.92.46.00

Rejoignez-nous



contact@chateau-barbiniere.com - La Barbinière - 85290 Saint Laurent-sur-Sèvre

Entreprise de maçonnerie • Génie civil et rénovation



14 avenue Gustave Ferrié
49300 CHOLET

Tél. 02.41.62.25.31

Mail : gr.construction@orange.fr



GRAND CAFE

Brasserie - Bâtisserie

www.restaurant-grand-cafe.fr

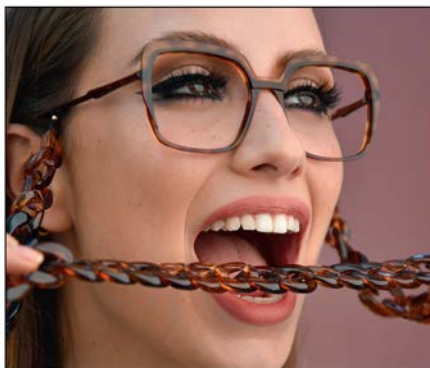
OUVERT
7 jours
7
OUVERT
Service jusqu'à 23 h00



Au cœur du centre-ville / Grands parkings
1 place Travot - 49300 Cholet - 02 41 65 82 41

ANGLE DE VUE

OPTICIEN - LUNETIER



20 %

SUR LES MONTURES, LES SOLAIRES
ET LES VERRES CORRECTEURS.

12 avenue de la Marne - 02 41 64 33 94
26 rue Georges-Clemenceau - 02 41 62 01 76

Recrutement Évaluation
Conseil RH

JBL Conseil
partenaire solidaire
et engagé

JBL
CONSEIL
RECRUTEMENT EVALUATION



MERCI LA #CBFAMILY

Nous tenons à vous remercier, la #CBFAMILY, pour votre soutien infaillible tout au long de la FIBA Europe Cup !

Vous avez rempli votre rôle de 6ème homme à la perfection. Les joueurs nous ont fait vibrer, mais c'est grâce à vous qu'ils ont pu tout donner.

La saison n'est pas terminée ! Nous comptons sur vous pour pousser l'équipe jusqu'aux Play-Offs !



Pour voir la vidéo



© Melvyn Augas



85 500 LES HERBIERS
Tél : 02 51 92 96 55
Fax : 02 51 64 87 78
www.leroylogistique.com

 **ORGANISATION DE TRANSPORT**

 **PRESTATIONS LOGISTIQUES**

 **COPACKING**

 **CESBRON** Bois
Menuiserie Alu, PVC, Bois

**Charpente - Menuiserie
Construction Bois
Isolation Extérieure
Agencement Interieur**

**06.70.58.50.64
06.31.30.83.88**

15 RUE DU GUE - NEUVY-EN-MAUGES
49120 CHEMILLE-EN-ANJOU - Tél. : 02.41.71.34.81
email : cesbronbois@orange.fr - site Internet : www.cesbronbois.com

*Revisitez
votre ambiance!*

SARL **LCB**  éco

SARL LCB DÉCO

02 41 46 00 51 / 06 71 79 13 60
contact@lcb-deco.fr

Les ogeards - 49340 CHANTELOUP LES BOIS

**UN PROJET
DE POÊLE OU
DE CHEMINÉE ?**

Faites confiance à un
EXPERT CHALEUR BOIS

Retrouvez-nous sur

 www.expertschaleurbois.fr

 #LesExpertsChaleurBois

 #les_experts_chaleur_bois

**LES
EXPERTS
CHALEUR
BOIS**





LES ESPOIRS DE CB SONT CHAMPIONS DE FRANCE

Les Espoirs de l'Académie Gautier Cholet Basket sont Champions de France !!

Leur victoire à Monaco (81-95), conjuguée à la défaite de l'Asvel à Nancy (67-64), leur permet de prendre le titre à 4 matches de la fin du championnat.

Félicitations à tous les joueurs et au staff pour ce 1er titre, qui en appelle un autre..!



© Melvyn Augas

Artisans
ARTIPÔLE

UNIS DANS LA COOPÉRATION UNIS DANS LE SPORT

Pour tous vos projets de construction ou de rénovation,
rendez-vous dans l'une de nos salles expo :

EXPO BOIS
OUVERTE AU PUBLIC
LABORATOIRE

Anjou Actiparc des 3 routes
49120 CHEMILLE
02 41 30 97 00

EXPO BAIN
OUVERTE AU PUBLIC
LABORATOIRE

Sortie n°7 ZI la Bergerie
49280 LA SEGUINIÈRE
02 41 71 07 00

artisansartipole.fr



Business Aviation

AVIATION D'AFFAIRES

CHOLET • NANTES • LA ROCHE/YON

02 59 28 05 55

reservations@aviators.fr

7j/7
24h/24



Aviators Academy

ÉCOLE DE PILOTAGE

1 RUE CHARLES LINDBERGH • CHOLET

02 41 55 51 44

contact@aviators-academy.fr

BAPTÊME DE L'AIR
COURS DE PILOTAGE

A partir de
80€



bo jardin

Créateur d'ambiance extérieure



PAYSAGISTE, VOTRE EXTÉRIEUR, VOTRE JARDIN SUR-MESURE

CHOLET 2 Rue Eugène Brémond, 49300 Cholet 02 41 65 17 06	BRESSUIRE ZA Alphaparc, 1 rue de l'Aliette, 79300 Bressuire 05 49 65 27 74
---	---





ÉQUIPE U21 (ESPOIRS)

Entraîneur : Régis BOISSIÉ



N°	NOM	PRÉNOM	TAILLE	POSTE	DATE DE NAISSANCE
5	PEREIRA	Adrien	1m86	2/1	21/03/2004
6	LERAY	Mathéo (Cap)	1m90	1	25/03/2003
7	EKISSI	Keziah	1m88	2/1	08/01/2004
8	BORDES	Matéo	1m98	2	31/01/2004
9	LAMART	Elidjah-Gabriel	1m97	1/2	09/08/2005
11	L'ÉTANG	Amaël	2m13	3	29/06/2005
12	DUFEAL	Lucas	2m04	3	18/04/2003
13	SALAUN	Tidjane	2m05	3	10/08/2005
14	BALFOURIER	Naoll	2m16	5	14/07/2003
15	TRAORE	Djiouiba	2m03	4/5	11/10/2005



© Melvyn AUGAS

ABONÉ BIO

Abonné aux bons plans bio !

**Des marques
d'Hygiène bio fabriquées
près de chez vous,
à Somloire.**



  suivez-nous !

-20% sur aboneobio.com
Code CHOLETBASKET

Offre valable jusqu'au 31/07/2023. Hors frais de port - 1 fois par compte client

COSLYS

Étamine
du lys

LiLas
BLANC
LABORATOIRES

les couleurs de
Jeanne

CAPT
hygiène

**1 MAXI BEST OF
BIG MAC ACHETÉ**



SAISON 2022/2023

**1 BIG MAC
OFFERT**



*Offre non cumulable avec d'autres promotions, valable uniquement dans les restaurants de Cholet Sud, Cholet Nord, Saint-André et Beaupréau le soir du match contre remise de ce coupon.

ASNet
SERVICE

ASDom
SERVICE



**DES PROS A VOTRE
SERVICE**

ESPRIT D'ÉQUIPE
SPECIALISTE
EFFICACITÉ
SOLIDARITÉ
RESPECT



10 RUE DE SABLÉ - 49000 CHOLET 02 41 30 42 84 - ANNEXES : ANGERS & CLISSON
asnetservice@orange.fr - www.asnetservice.com

CLASSEMENT ESPOIRS U21 (au 03/05)			MATCHES		
ÉQUIPES	%	MJ	V	D	
1	Cholet Basket	90	30	27	3
2	Limoges CSP	77.4	31	24	7
3	LDLC Asvel	77.4	31	24	7
4	ADA Blois	74.2	31	23	8
5	JL Bourg Basket	67.7	31	21	10
6	Chorale Roanne Basket	67.7	31	21	10
7	SLUC Nancy Basket	61.3	31	19	12
8	Boulogne Levallois Métropolitains 92	56.7	30	17	13
9	Élan Béarnais Pau Lacq Orthez	51.6	31	16	15
10	SIG Strasbourg	51.6	31	16	15
11	A.S. Monaco Basket	41.9	31	13	18
12	Fos Provence Basket	41.9	31	13	18
13	Nanterre 92	35.5	31	11	20
14	BCM Gravelines Dunkerque	35.5	31	11	20
15	JDA Dijon Basket	29	31	9	22
16	Le Mans Sarthe Basket	25.8	31	8	23
17	ESSM Le Portel Côte d'Opale	9.7	31	3	28
18	Paris Basketball	6.5	31	2	29

CHOLET
LES HERBIERS
LA ROCHE S/YON




06 68 50 41 58

Équipements et fournitures
pour CHR, métiers de bouche
et particuliers

**LOCATION AUTOMOBILE
à JALLAIS**

SPÉCIALISTE DU VÉHICULE 8-9 PLACES

Réalisez votre devis de
location en ligne sur
www.sojadislocation.com




02 41 64 10 37



**30 Rue René Descartes
49300 CHOLET**

02 41 85 96 68

Horaires

Lundi au vendredi : 7h30 - 19h30
Samedi et dimanche : 8h30 - 19h30

Tabac - Presse - PMU - FDJ



R E S T A U R A N T
À LA BONNE HEURE

Centre CC PK3 ROUTE DES SABLES - 49300 CHOLET
TEL : 02 41 62 55 09

Menus à volonté
à partir de

12€99

valable tous les jours le midi et le soir
et comprenant entrées ou desserts
à volonté ainsi qu'un plat chaud
signalé en restaurant.

Ouvert 7 jours/7, midi et soir



ange

BOULANGERIE
RESTAURANT & *café*

Du lundi au samedi de 6h30 à 20h00

ANGE
CHOLET L'ECUYERE
21 Avenue Edmond Michelet
Zone de l'Écuyère
02 41 62 92 41

ANGE
CHOLET BONAPARTE
50 Avenue
Napoléon Bonaparte
02 41 29 74 47

1 coupon par personne. Offre valable jusqu'au 30/06/2023 sur présentation de ce coupon et dans la limite des stocks disponibles, dans vos boulangeries de Cholet l'Écuyère et Bonaparte. Photos sous contractuelles.

ange

1 GRANDE PIZZA
7€



1 coupon par personne. Offre valable jusqu'au 30/06/2023 sur présentation de ce coupon et dans la limite des stocks disponibles, dans vos boulangeries de Cholet l'Écuyère et Bonaparte. Photos sous contractuelles.

ange

10 BAGUETTES
5€



GO **intérim**
PARTENAIRE RH
Plus proche de vous!



AGENCE GO INTERIM

14 Bd Faidherbe 49300 CHOLET
02.41.55.16.60
cholet@go-interim.fr

Justine, Victoria & Ludivine
vous accueillent
du lundi au vendredi
8H30-12H/14H-18H

Suivez nous!

 www.go-interim.fr
#vienschergo!

CHOLET - RENNES - REDON - NANTES - LORIENT - LA FERTE BERNARD - LAMBALLE - PONTCHATEAU - QUILLY



C'EST SHOW !
FIERS D'ÊTRE ROUGE ET BLANC
#CBFAMILY



PARTENAIRES INSTITUTIONNELS



PARTENAIRES PREMIUM



EQUIPEMENTIER



PARTENAIRES MAJEURS

