

SOIR DE MATCH JOURNÉE

06



SALLE
DE LA MEILLERAIE



08/10
16H30

#CBFAMILY
© FOKAEP

Respectons l'environnement. Ne jetez pas ce programme dans la salle ou sur la voie publique. Merci !

**VOS PROJETS ONT
DE BEAUX DIMANCHES
DEVANT EUX**

Votre magasin LEROY MERLIN Cholet vous accueille
tous les dimanches de 9h à 13h et de 14h à 17h.





CHOLET BASKET SE QUALIFIE POUR LA SAISON RÉGULIÈRE DE BCL

Les joueurs de Laurent Vila participaient la semaine dernière au tournoi qualificatif de la Basketball Champions League à Antalya en Turquie. Après s'être imposés face à Anvers (BEL) en quart de finale (76-72), puis face à Varèse (ITA) en demi-finale (96-88), les Choletais ont remporté leur finale (80-69) face à Brindisi (ITA) et ont ainsi obtenu leur ticket pour la saison régulière de BCL.

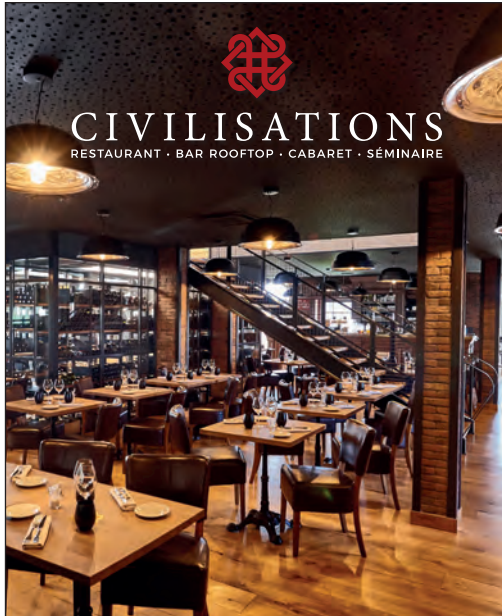


Calendrier :

- 17/10 : Tenerife (ESP) vs CB à 21h
- 25/10 : CB vs Riga (LET) à 20h
- 07/11 : Darüssafaka (TUR) vs CB à 18h

- 21/11 : Riga (LET) vs CB à 18h30
- 05/12 : CB vs Darüssafak (TUR) à 20h
- 19/12 : CB vs Tenerife (Esp) à 18h

*sous-réserve de modifications de date ou d'horaire



CIVILISATIONS
RESTAURANT · BAR ROOFTOP · CABARET · SÉMINAIRE

9 avenue de l'Arborescente, Les Herbiers
02 51 61 21 57
Ouvert 7 jours sur 7
restaurant-civilisations.fr

JOLLY
JG **RANIT**

Fabricant
& Poseur

RETROUVER NOS RÉALISATIONS SUR
www.jollygranit.com

- Plans de travail de cuisine
- Bac à douche à l'italienne
- Taille de pierre
- Fabrication et pose de monuments funéraires
- Tous travaux de cimetière-marbrerie

VENTE AUX
& PARTICULIERS
PROFESSIONNELS



CORON // 02 41 55 75 95 - info@jollygranit.com



SANTE
RETRAITE
PREVOYANCE

Spécialiste de la
protection sociale
pour les particuliers,
entreprises, et indépendants

1 rue de la Sarthe - 49300 Cholet
02 41 49 16 00 / mlcmutuelle.fr

Mutuelle immatriculée au répertoire SIRENE sous le n° 315 519 231



SÉRIGRAPHIE - BRODERIE
IMPRESSION NUMÉRIQUE

Groupe
HOFICA contact@griffdecor.fr
02 41 46 41 50 - Sèvremoine



GERMOND
associés



Solutions d'Assurances Particuliers & Professionnels



02 41 65 24 40

CHOLET

✉ germondassocies@mma.fr



www.germondassocies.com

N°ORIAS 07036978 www.orias.fr

CLASSEMENT Betclic Élite (au 05/10/23)			MATCHES		
ÉQUIPES	%	M	J	V	D
1	Paris Basketball	100	4	4	0
2	A.S. Monaco Basket	100	5	5	0
3	Cholet Basket	100	3	3	0
4	JL Bourg Basket	80	5	4	1
5	Nanterre 92	80	5	4	1
6	SLUC Nancy Basket	66.7	3	2	1
7	LDLC Asvel	60	5	3	1
8	Limoges CSP	60	5	3	2
9	Elan Chalon	60	5	3	2
10	Saint-Quentin	50	4	2	2
11	Chorale Roanne Basket	40	5	2	3
12	Le Mans SB	40	5	2	3
13	ADA Blois	40	5	2	3
14	SIG Strasbourg	33.3	3	1	2
15	JDA Dijon Basket	20	5	1	4
16	BCM Gravelines Dunkerque	0	5	0	5
17	Boulogne-Levallois Métropolitains 92	0	5	0	5
18	ESSM Le Portel	0	5	0	5



DAD
informatique
.com

 **02 41 555 661**
Vente & dépannage



 **TOOTELEK**
ÉLECTROMÉNAGER - IMAGE & SON - LITERIE

**CHOLET
LES HERBIERS**

10€ OFFERTS DÈS 100€ D'ACHATS*

LES MEILLEURES MARQUES AUX MEILLEURS PRIX

TOOTELEK.FR

*SUR PRÉSENTATION DE CE BON



monsieur
meuble



Ma
Literie
by monsieur meuble

20 AVENUE EDMOND MICHELET - **CHOLET**

02 41 55 66 54

OUVERTURE

du lundi de 14h à 19h - Du mardi au vendredi de 9h30 à 12h et de 14h à 19h
le samedi de 9h30 à 19h sans interruption.



www.Banliat.com

Surfez sur
BANLIAT.COM



BANLIAT.COM

Équipement de la Maison & du Jardin

Grosiste pour Professionnels et Particuliers à Cholet

S.A.R.L. DAVY FRERES

maçonnerie - restauration
peinture façade
pierre - carrelage - dallage



CHAPE FLUIDE BELITEX 49



www.davyfreres.fr

17, rue de la Loire
49290 BOURGNEUF EN MAUGES
Mob. : 06 26 56 86 05 - 02 41 78 31 98
Mail : info@davyfreres.fr



PEUGEOT
NOUVELLE 408
HYBRIDE RECHARGEABLE



PEUGEOT recommande TotalEnergies Consommation mixte WLTP (l/100km) : 1,1 à 1,2.
18.04.2022. Les données sont en fonction des conditions de conduite et du régime moteur. Les consommations peuvent varier en fonction de votre utilisation.
18.04.2022. Les données sont en fonction des conditions de conduite et du régime moteur. Les consommations peuvent varier en fonction de votre utilisation.



Clara
AUTOMOBILES

CHOLET | BRESSUIRE

Pour les trajets courts, privilégiez la marche ou le vélo #SeDéplacerMoinsPolluer

CHOLET BASKET	M/J	Min	Pts	%2	%3	%LF	Rbs	Pd	In	Bp	Ctr	Fte	Éval
Vojtech Hruban	3	29.5	12.7	55.0	45.5	25.0	3.3	2.0	1.3	0.7	0	2.0	12.7
Neal Sako	3	27.2	12.0	81.3	100.0	53.9	7.3	1.0	1.0	1.3	0.7	3.3	17.7
Gerry Blakes	3	25.2	11.7	55.6	27.3	75.0	3.3	2.0	1.7	2.0	0	1.0	10.7
T.J. Campbell	3	26.7	11.3	40.0	56.3	75.0	1.3	3.7	1.3	1.3	0	2.0	12.7
Emmanuel Nzekwesi	3	15.5	8.0	45.0	0	75.0	2.7	0.3	0	1.3	0	2.3	5.3
Gerald Ayayi	3	15.5	7.3	58.3	33.3	50.0	3.3	1.0	1.3	2.0	1.0	4.3	7.3
Tidjane Salaun	3	21.6	7.0	46.2	7.0	75.0	4.0	1.3	2.3	0.7	1.0	1.3	7.7
Enzo Goudou-Sinha	3	14.4	5.0	66.7	16.7	100.0	1.7	3.7	1.3	1.3	0	1.7	8.3
Kim Tillie	3	15.1	4.0	100.0	0	100.0	4.0	1.5	0	0.5	0	1.0	7.5

MONACO	M/J	Min	Pts	%2	%3	%LF	Rbs	Pd	In	Bp	Ctr	Fte	Éval
Elie Okobo	5	25.5	17.2	61.8	40.0	89.7	1.8	3.2	0.8	2.2	0	2.8	15.8
Mike James	5	24.5	13.4	45.0	38.9	66.7	3.0	4.0	0.8	2.8	0.2	2.0	11.0
Alpha Diallo	4	23.7	10.3	66.7	50.0	80.0	4.8	2.3	0.8	0.8	0.5	2.8	15.0
Jaron Blossomgame	5	23.0	9.8	55.6	38.5	73.7	4.4	1.0	0.4	1.0	0.4	2.4	10.8
John Brown III	4	25.6	9.5	65.4	0	50.0	2.5	1.3	1.0	1.0	0.5	2.0	10.5
Petr Cornelie	5	18.6	8.8	57.1	40.0	57.1	7.8	0.6	0.6	1.0	1.0	1.8	13.6
Yakuba Ouattara	4	15.1	8.3	53.9	50.0	66.7	2.5	0.8	0	0.5	0	0.8	7.8
Donatas Motiejunas	4	12.6	7.0	75.0	42.9	100.0	4.0	1.0	0.3	1.0	0.3	2.8	9.8
Donta Hall	3	12.3	3.7	55.6	0	33.3	3.0	0	0	0.3	0.7	1.0	5.0
Matthew Strazel	5	19.4	3.2	33.3	30.8	0	0.6	2.8	0.8	1.2	0	2.0	3.6
Terry Tarpey	5	19.6	2.4	0	15.4	75.0	3.2	0.6	2.0	0.2	0.4	2.4	5.0

*Stats au 05/10/23



C'EST LA FÊTE À LA MAISON ! 🗣️ 🍴 🎭

S'ÉQUIPER  **S'É**

ORER  **CUISINER | DÉCORER** **CUIS**

TER  **FÊTER**  **FÊT**

LES HERBIERS | SAINT GEREON | ORVAULT | CHOLET
 BASSE GOULAINNE | LA ROCHE SUR YON | ANGERS



**AUDITION
CONSEIL**

Des spécialistes de confiance

Pierre LOUP - Sylvie GUERAS - Florent GRASSINEAU
Elodie POUDRAY - Anne-Sophie PASSELANDE
Tom CRETIN-MAITENAZ - Patrice FIEVET

VOUS SOUHAITEZ AMÉLIORER VOTRE AUDITION ?

Avec l'équipe Audition Conseil, **attachée aux valeurs humaines**, vous pourrez échanger en confiance ! Nos spécialistes saurons vous conseiller, en toute indépendance, une solution performante.



- Bilan audioprothétique personnalisé et gratuit*
- Prêt d'une aide auditive à l'essai pendant un mois**
- Suivi et assistance pour tout type d'aide auditive 6 jours sur 7
- Partenariat avec de nombreuses mutuelles

*Bilan non médical **sur prescription médicale

Cholet Sud - 4 rue d'Austerlitz - 02 41 64 00 65
Cholet St Pierre - 38 rue du Puits Gourdon - 02 41 58 12 78
Beaupreau - 47 rue St Martin - 02 41 63 35 55

30 ans d'Expérience à vos côtés

auditionconseil-pl.fr



ZOOM SUR L'ADVERSAIRE : MONACO

Avec 5 victoires en autant de matches en ce début de saison, les Monégasques se positionnent déjà comme l'un des leaders de Betclic Élite. Avec son effectif XXL, le Champion de France en titre est bien évidemment candidat à sa propre succession, mais souhaite également ajouter un nouveau titre à son palmarès, en remportant l'édition 2023/24 de l'Euroleague.



© MONACO

Score du dernier match de Monaco :

Victoire 88 à 74 face à Dijon lors de la 5ème journée de Betclic Élite.

Demier duel à la Meilleraie :

Pour le compte de la 17ème journée de la saison 22/23 de Betclic Élite, CB avait failli créer l'exploit face à Monaco, mais avait finalement concédé la défaite d'un petit point (88-89).

Christophe RANNOU



ZA de la Roche Blanche
La Chapelle Rousselin
49120 CHEMILLÉ-EN-ANJOU
contact@ets-rannou.fr
02 41 30 51 90



MAÇONNERIE ♦ COUVERTURE ♦ CARRELAGE



**BOUCHERIE
CHOLETAISE**
BOUCHERIE - CHARCUTERIE - TRAITEUR

**FABRICATIONS ARTISANALES
MAISON**

&

**VIANDES LOCALES
SÉLECTIONNÉES EN DIRECT**



**CLICK AND
COLLECT**

 **02 41 64 48 88**

 15 rue des Pagannes - 49310 Cholet
(En face de Boulanger)

 boucheriecholetaise@orange.fr

 www.boucheriecholetaise.fr

SUIVEZ NOS PROMOTIONS ! 



Aménagement urbain
Maîtrise d'oeuvre

Travaux fonciers
Bornage
Topographie
Scanner 3D
Drone




GEOMETRES-EXPERTS - BUREAU D'ETUDES TECHNIQUES

JEANNEAU - RIGAUDEAU - SEYDOUX

CHOLET - LA ROCHE-SUR-YON - LES HERBIERS
MONTREVAULT-SUR-EVRE - POUZAUAGES

SARL GELINEAU
CONSTRUCTIONS



MAÇONNERIE
BÉTON ARMÉ

Depuis 1919

Yoan GELINEAU

Tél. : 02 41 64 43 64
Port : 06 09 73 29 67
yoan.gelineau@sarl-gelineau-constructions.fr

42 rue Charles de Gaulle
49340 CHANTELOUP LES BOIS

www.sarl-gelineau-constructions.fr



LE BORD DU LAC
RESTAURANT

• Restaurant •
Ouvert toute l'année

02 41 62 13 95
le-bord-du-lac.fr
Port de Ribou 49300 Cholet

RÉAUTÉ
CHOCOLAT



1 sachet 100g de chocolats OFFERT

dès 30€ d'achat*

FABRICANT CHOCOLATER

*Offre valable jusqu'au 15/06/2024 sur présentation de ce coupon, dans votre magasin de Cholet, sous réserve des stocks disponibles.

CHOCOLATS | BISCUITS | MACARONS | CONFISERIES | DRAGÉES | ÉPICERIE

RUE DES PAGANNES (EN FACE CONFORAMA)
À CHOLET - 02 72 34 12 85

POUR VOTRE SANTÉ, PRATIQUEZ UNE ACTIVITÉ PHYSIQUE RÉGULIÈRE. WWW.HANDERDROUJER.FR

CALENDRIER OCTOBRE

04/10	METROPOLITAINS	Boulogne-Levallois	21:00	EXT.
08/10	AS Monaco	Monaco	16:30	DOM.
10/10	ASPTT	Strasbourg	21:00	DOM.
14/10	LIMOGES CSP	Limoges	18:30	EXT.

PRÉSENTÉ PAR DURET

17/10	CBCL	Tenerife	20:00	EXT.
21/10	BETCLIC ELITE	Le Mans	18:30	EXT.
25/10	BCL	VEF Riga	20:00	DOM.
29/10	BETCLIC ELITE	Nanterre	16:30	DOM.

BUMI - GLASSVER

glassolutions

SAINT-GOBAIN

Toutes les solutions verrières pour les menuisiers industriels

Glassver recrute, rejoignez-nous !



Une vision **innovante** et **responsable** de l'entreprise



SAINT-GOBAIN



Découvrez l'entreprise et nos métiers

ZI. LE VIVIER, 79700 SAINT-PIERRE-DES-ECHAUBROGNES

www.ecf.asso.fr





BESOIN DE RENSEIGNEMENTS ?

**Code de la Route
Permis B**
Boite auto ou manuelle
Conduite Accompagnée

Prendre un RDV
Scannez le QR Code



MON COMPTE FORMATION

1€ PERMIS A UN EURO PAR JOUR

3x 4x oney
sans frais

02 43 21 41 71 - ecf.cholet@ecf-cerca.fr




**Venez découvrir
LA BOUTIQUE**
(à l'extérieur de la salle)




qualéa
«bien le faire
faire le bien»

SOUS-TRAITANCE INDUSTRIELLE
montage, conditionnement, façonnage, routage

& ESPACES VERTS
entretien, création, éco-pâturage

ZI du Cormier - (49) CHOLET
Tél : 02 41 62 12 08
Mail : contact@qualea-services.com



BOUCHET
VEZINS

TRAVAUX
PUBLICS & PARTICULIERS

Terrassements | Assainissements
Goudronnage | Enrobés
Voies & Réseaux Divers | Livraisons : matériaux

10 Ancienne Route de Trémentines | 49340 VEZINS
Tél. : 02 41 64 40 14
contact@bouchet-vezins.com | www.bouchet-vezins.fr



COACH
VILA
Laurent
46 ans / FRA



ASSISTANTS
LEFRANÇOIS
Fabrice
39 ans / FRA



CHEVRIER
Antoine
27 ans / FRA



ZOA
Julien
38 ans / FRA



LE MATCH DE CE SOIR
VOUS EST PRÉSENTÉ PAR



7
DE SOUSA
Nathan
Poste 1 - 1,91 m
20 ans / FRA



11
AYAYI
Gerald
Poste 1/2 - 1,88 m
22 ans / FRA



Blessé
14
TILLIE
Kim
Poste 4 - 2,10 m
35 ans / FRA



15
NZEKWESI
Emmanuel
Poste 5 - 2,03 m
26 ans / HOL



26
GOUDOU-SINHA
Enzo
Poste 1 - 1,82 m
24 ans / FRA



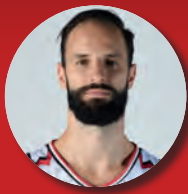
29
L'ÉTANG
Amaël
Poste 4 - 2,13 m
18 ans / FRA



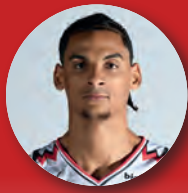
40
BORDES
Matéo
Poste 2 - 1,98 m
19 ans / FRA



97
SIGISCAR
Andy
Poste 4 - 1,82 m
19 ans / FRA



77
HRUBAN
Vojtech
Poste 3 - 2,02 m
34 ans / TCH



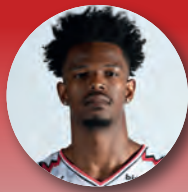
13
SAKO
Neal
Poste 4/5 - 2,10 m
25 ans / FRA



31
SALAUN
Tidjane
Poste 3 - 2,05 m
18 ans / FRA



44
CAMPBELL
T.J.
Poste 1 - 1,75 m
35 ans / USA



2
BLAKES
Gerry
Poste 1/2 - 1,93 m
29 ans / USA



CONTACTEZ VOTRE AGENT !

- > CHEMILLÉ-EN-ANJOU | L. BESSON | 02 41 30 41 05
- > CHOLET | P. SANCHEZ-CRUZ | 02 41 62 31 29
- > MAULÉON | L. GORUCHON | 05 49 81 43 92
- > MORTAGNE-SUR-SÈVRE | L. ROGER | 02 51 65 21 87
- > SÈVREMOINE | S. PUICHAUD | 02 41 55 28 65

Société d'Assurance Mutuelle à cotisations variables régie par le Code des Assurances.
Agents immatriculés Orias (www.orias.fr).

TOUTES ASSURANCES - Particuliers et Professionnels
Automobile / Habitation / Santé / Accidents de la vie / Risques professionnels



COACH
OBRADOVIC
Sasa
54 ans / SER



BOGICEVIC
Milenko
46 ans / SER



GLADYR
Sergii
34 ans / UKR



MARKOISHVILI
Manuchar
36 ans / GEO



55
JAMES
Mike
Poste 1 - 1,85 m
33 ans / USA



11
DIALLO
Alpha
Poste 3 - 2,01 m
26 ans / USA-GUI



20
MOTIEJUNAS
Donatas
Poste 5 - 2,13 m
33 ans / LIT



24
OUATTARA
Yakuba
Poste 2/3 - 1,90 m
31 ans / FRA



00
BROWN III
John
Poste 4 - 2,03 m
31 ans / USA



0
OKOBO
Elie
Poste 2/1 - 1,91 m
25 ans / FRA



4
BLOSSOMGAME
Jaron
Poste 3/4 - 2,01 m
30 ans / USA



12
CORNELIE
Petr
Poste 4 - 2,11 m
28 ans / FRA



22
TARPEY
Terry
Poste 3 - 1,95 m
29 ans / FRA



32
STRAZEL
Matthew
Poste 1 - 1,82 m
21 ans / FRA



45
HALL
Donta
Poste 5 - 2,08 m
26 ans / USA



aps
services

PROTECTION INCENDIE



02 41 56 01 01



MERCI JEAN

Il y a une semaine, nous avons appris avec une grande tristesse le décès de Jean Galle.

Coach de Cholet Basket entre 1987 et 1989 puis lors de la saison 1995-1996 avant de devenir directeur sportif la saison suivante (1996-1997), Jean Galle a marqué le club de son empreinte. Il fut le premier coach de CB dans l'élite du basket Français, il fut le premier coach à emmener Cholet Basket en finale du championnat, il fut celui qui mena les rouge et blanc à une victoire d'anthologie contre le Réal Madrid, il fut aussi celui qui lança dans le grand bain un certain Antoine Rigau. *Antoine Rigau*



Merci pour tout Jean !

Cholet Basket adresse à sa famille et à ses proches ses plus sincères condoléances.

SOIRÉE CABARET

DÎNER SPECTACLE & SOIRÉE DANSANTE

samedi
25 NOV.
à partir de 19h



au
*Château de
la Barbinière*

60€ / PERSONNE

SUR RÉSERVATION AU 02 51 92 46 00



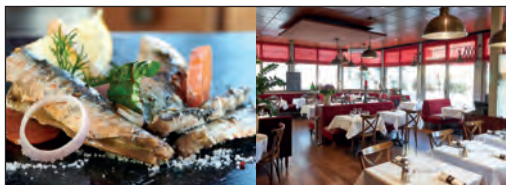
Entreprise de maçonnerie • Génie civil et rénovation



**14 avenue Gustave Ferrié
49300 CHOLET**

Tél. 02.41.62.25.31

Mail : gr.construction@orange.fr



GRAND CAFE

Brasserie - Bâtisserie

www.restaurant-grand-cafe.fr

OUVERT
7 jours
7
OUVERT
Service jusqu'à 23 h00



Au cœur du centre-ville / Grands parkings
1 place Travot - 49300 Cholet - 02 41 65 82 41



Printsys

Solutions d'impression, informatique & télécom

Groupe TOUILLER

Votre
évolution,
Notre
vocation

Vos archives papier débordent ?

Dématérialisez avec Zeendoc !
la solution la plus vendue en France
idéal et conforme pour la facture
électronique !



40 Rue Bannerie,
Zone MAUNIT 2,
85151 Mortagne sur Sèvre

02 41 75 82 53

info@printsys.fr



informatiques
& hébergement

Systèmes
d'impression

Affichage
dynamique

Téléphonie
voix IP

STORES - PERGOLAS



ASF STORES - PERGOLAS

FENETRES - VOLETS - BSO

PORTES GARAGE - PORTAILS - AUTOMATISMES

13 bis Av. de l'Europe • CHOLET • 02 41 29 27 47

www.atoutstores.com





ÉQUIPE ESPOIRS (U21)

Entraîneur : Régis BOISSIÉ

N°	NOM	PRÉNOM	TAILLE	POSTE	DATE DE NAISSANCE
5	PEREIRA	Adrien	1m86	2/1	21/03/2004
6	LAMART	Elidjah-Gabriel	1m97	1/2	29/08/2005
7	EKISSI	Keziah	1m90	2/1	08/01/2004
8	BORDES	Matéo	1m93	2	31/01/2004
9	BRACQ	Soren	1m92	1	23/02/2007
11	L'ÉTANG	Amaël	2m13	3	29/06/2005
12	SIGISCAR	Andy	2m06	4/5	22/05/2004
14	TRAORE	Djiguiba	2m03	4/5	11/10/2005
15	LEFORT	Gabin	2m00	4	21/02/2006
16	VALAKOU	Romain	1m93	2	16/01/2006



Djiguiba



Gabin


© Melvyn Augas

85 500 LES HERBIERS
Tél : 02 51 92 96 55
Fax : 02 51 64 87 78
www.leroylogistique.com

**ORGANISATION
DE TRANSPORT**

**PRESTATIONS
LOGISTIQUES**

COPACKING

 **CESBRON** Bois
Menuiserie Alu, PVC, Bois

**Charpente - Menuiserie
Construction Bois
Isolation Extérieure
Agencement Interieur**

**06.70.58.50.64
06.31.30.83.88**

15 RUE DU GUE - NEUVY-EN-MAUGES
49120 CHEMILLE-EN-ANJOU - Tél. : 02.41.71.34.81
email : cesbronbois@orange.fr - site Internet : www.cesbronbois.com

*Revisitez
votre ambiance!*

SARL **LCB**  éco

SARL LCB DÉCO

02 41 46 00 51 / 06 71 79 13 60
contact@lcb-deco.fr

Les ogeards - 49340 CHANTELOUP LES BOIS

**UN PROJET
DE POÊLE OU
DE CHEMINÉE ?**

Demandez votre devis
à un expert sur

 www.expertschaleurbois.fr

Les Experts Chaleur Bois,
un réseau d'installateurs
indépendants créé et animé
par  dixneuf

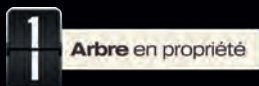
94, rue Nationale - 49740 LA ROMAGNE

**LES
EXPERTS
CHALEUR
BOIS**





Si vous faites partie des 25 chanceux à découvrir un **CB Ticket Tree** dans votre Soir de Match, vous devenez l'heureux propriétaire d'un jeune plant d'arbre dans **la forêt Cholet Basket** par **La Nouvelle Agriculture**.



Cette année, lors des matches à domicile de Betclac Élite, **La Nouvelle Agriculture** offre **5 arbres par dunk** (des joueurs de CB) aux fans découvrant ce ticket et ayant rempli le formulaire en flashant le QR code présent sur ce ticket.



Ces arbres seront plantés par **Ecotree** dans une forêt de la Haute Vienne.



Notre partenaire **La Nouvelle Agriculture** soutient par ces actions la préservation de la biodiversité et des écosystèmes.



Artisans
ARTIPOLE

UNIS DANS LA COOPÉRATION
UNIS DANS LE SPORT

Pour tous vos projets de construction ou de rénovation,
rendez-vous dans l'une de nos salles expo :



EXPO BOIS
OUVERTE AU PUBLIC
LABORATOIRE

Anjou Actiparc des 3 routes
49120 CHEMILLE
02 41 30 97 00



EXPO BAIN
OUVERTE AU PUBLIC
LABORATOIRE

Sortie n°7 ZI la Bergerie
49280 LA SEGUINIÈRE
02 41 71 07 00

artisansartipole.fr

bo jardin

Créateur d'ambiance extérieure



CHOLET

2 Rue Eugène
Brémond,
49300 Cholet
02 41 65 17 06

BRESSUIRE

ZA Alphaparc,
1 rue de l'Aliette,
79300 Bressuire
05 49 65 27 74



RECRUTEMENT CADRES & AGENTS
DE MAITRISE

 02 52 65 10 11

 contact@tc-consulting-rh.fr

 27 Rue d'Ardelay-85500 Les Herbiers

 www.tc-consulting-rh.fr

Chez nous, 
**ON AIME ACHETER
ET VENDRE VOS OBJETS
D'OCCASION.**

Téléphonie - Consoles - Jeux vidéo
High-tech - Bijouterie - Maroquinerie - Livres



EASYCASH 

Easy Cash Cholet - C.C.L'autre Faubourg
7 Rue Sorel Tracy - 49300 Cholet

 @easycashcholet | easycash.fr

 | **École Supérieure
de l'Alternance**

**VENTE/COMMERCE
MARKETING/COMMUNICATION
GESTION/ RH - E-BUSINESS**

BTS

BACHELOR

MASTÈRE

TITRE



ESA Cholet, 60 Rue Saint Melaine 49300 CHOLET cholet@esa-campus.fr 02 59 10 12 83



ABONNEZ-VOUS À SKWEEK À PRIX RÉDUIT AVEC CHOLET BASKET !

Cholet Basket et SKWEEK ont noué un partenariat pour vous faire profiter d'une offre d'abonnement à SKWEEK pour une année à un tarif exceptionnel de 64.99€ au lieu de 79.99€ Vous pourrez ainsi suivre les performances de CB durant toute la saison de Betclic Elite.

Pour vous abonner, c'est simple :

- Tapez le lien suivant dans votre barre de recherche : <https://offre-clubs.skweek.tv/>
- Choisissez le club de Cholet Basket
- Remplissez vos coordonnées
- Pour bénéficier de l'offre, insérer dans la rubrique « Code Promotionnel », le code Club suivant : CB49

La réduction sera ensuite affichée et le tarif de l'abonnement sera de 64.99€

Cette offre est disponible jusqu'au 31 octobre, profitez-en vite !



ABONÉ BIO

Abonné aux bons plans bio !

**Des marques
d'Hygiène bio fabriquées
près de chez vous,
à Somloire.**



  suivez-nous !

-20% sur aboneobio.com
Code CHOLETBASKET

Offre valable jusqu'au 31/12/2023. Hors frais de port - 1 fois par compte client



1 MAXI BEST OF
BIG MAC ACHETÉ



SAISON 2023/2024

1 BIG MAC
OFFERT



*Offre non cumulable avec d'autres promotions, valable uniquement dans les restaurants de Cholet Sud, Cholet Nord, Saint-André et Beaupréau le soir du match contre remise de ce coupon.

Professionnels & Particuliers
Fabricant portails, clôtures ...
Travaux de serrurerie
Motorisations



SÉCURISEZ vos ACCÈS



02 51 34 19 98
85 CHANTONNAY

CLASSEMENT ESPOIRS U21 (au 05/10/23)			MATCHES		
ÉQUIPES	%	M	J	V	D
1	SLUC Nancy Basket	100	3	3	0
2	LDLC Asvel	100	5	5	0
3	ADA Blois	80	5	4	1
4	JL Bourg Basket	80	5	4	1
5	Nanterre 92	80	5	4	1
6	Limoges CSP	80	5	4	1
7	Cholet Basket	75	4	3	1
8	Chorale Roanne Basket	60	5	3	2
9	A.S. Monaco Basket	50	4	2	2
10	BCM Gravelines Dunkerque	40	5	2	3
11	JDA Dijon Basket	40	5	2	3
12	Paris Basketball	33.3	3	1	2
13	SIG Strasbourg	20	5	1	4
14	Le Mans SB	20	5	1	4
15	Boulogne-Levallois Métropolitains 92	20	5	1	4
16	Saint-Quentin	0	3	0	3
17	Elan Chalon	0	4	0	4
18	ESSM Le Portel	0	4	0	4



A LOUER VAISSELLE
Location de matériel de réception

A LOUER CUP
Location de gobelets

CHOLET LES HERBIERS
LA ROCHE S/YON



02 41 55 81 82
www.alouer-vaisselle.com

Location et vente de matériel pour réception
Vente de nappage et déco




"Très bon accueil et un service de qualité."

VINCENT B




Spécialiste de la location de véhicules à Jallais

www.sojadislocation.com



**55 Rue Nationale
49300
LE PUY SAINT BONNET**

02 41 63 81 46

Horaires
Lundi au Jeudi : 7h30 - 20h00
Vendredi : 7h30 - 00h00
Samedi : 8h30 - 20h00
Dimanche : 8h30 - 21h00

Tabac - Restaurant* - PMU - FDJ

*Restauration ouverte le midi en semaine

RESTEZ CONNECTÉS

f CB - Cholet Basket

X CB_officiel

o cholet_basket

in Cholet Basket

YouTube CholetBasketTV

TikTok @cholet_basket_officiel



**Application
Cholet Basket**

ange | **BOULANGERIE**
RESTAURANT & *café*

Du lundi au samedi de 6h30 à 20h00

**ANGE
CHOLET L'ECUYERE**
21 Avenue Edmond Michelet
Zone de l'Écuillère
02 41 62 92 41

**ANGE
CHOLET BONAPARTE**
50 Avenue
Napoléon Bonaparte
02 41 29 74 47

ET EN CE MOMENT JUSQU'AU 28 OCTOBRE

ange
**10
BAGUETTES
6€**



1 coupon par personne. Valable jusqu'au 31/12/2023 en échange de ce coupon, dans la limite des stocks disponibles, à Ange Cholet L'Écuillère et Bonaparte. Photos non contractuelles. Boulangerie Ange est une marque déposée par SAS ANGE - RCS 531 550 721



Photos non contractuelles, offre valable dans la limite des stocks disponibles. Boulangerie Ange est une marque déposée par SAS ANGE - RCS 531 550 721

CRÉATEUR D'AMBIANCE ET
AGENCEMENTS SUR MESURE

M I I N
MADE TO WOOD



**LA MAÎTRISE DU BOIS AU SERVICE DE
L'AGENCEMENT INTÉRIEUR**

Création de cuisine / Dressing
Bibliothèque / Claustra / Verrière
Mobilier sur mesure



SHOWROOM ET ATELIER EN VENDÉE FABRICATION FRANÇAISE

www.made-to-wood.fr

made_to_wood

85600 Treize-Septiers

02 51 46 64 07



R E S T A U R A N T
À LA BONNE HEURE

Centre Commercial PK3 - Route des Sables
49300 Cholet
Tél : 02 41 62 55 09

Découvrez le plaisir
en équilibre!



Menus à volonté
à partir de

13€99

comprenant les buffets
d'entrées et de desserts à
volonté ainsi qu'un plat chaud

Pour votre santé, évitez de grignoter entre les repas.
www.mangerbouger.fr

GYT

LA FERMETURE SUR MESURE


ambell'ya
habillez vos espaces

Portails
Clôtures
Volets
Portes de garage
Panneaux décoratifs



49300 CHOLET - 02.41.62.54.29 - gyt.fr

1978
CHOLET
BASKET

**REVER
FOREVER**

VOUS FAIRE RÊVER POUR TOUJOURS

#CBFAMILY

CHOLET
26

CHOLET
12