

# SOIR DE MATCH JOURNÉE

# 03



SALLE  
DE LA MEILLERAIE



# SIG

STRASBOURG

# 10/10 21H

#CBFAMILY  
© MELVYN AUGIAS

Respectons l'environnement. Ne jetez pas ce programme dans la salle ou sur la voie publique. Merci !

## VOS PROJETS ONT DE BEAUX DIMANCHES DEVANT EUX

Votre magasin LEROY MERLIN Cholet vous accueille  
tous les dimanches de 9h à 13h et de 14h à 17h.





# BILLETTERIE : PACK 3 MATCHS BASKETBALL CHAMPIONS LEAGUE (SAISON RÉGULIÈRE)

Après la brillante qualification de notre équipe en Basketball Champions League, nous proposons à nos Abonnés de réserver leur pack 3 matchs pour cette première phase de poules.

Les Abonnés « Grand Supporter » bénéficient de tarifs préférentiels pour ce pack 3 matchs.

Les Abonnés « Championnat » ont uniquement la priorité pour reprendre leur place\* pour ce pack 3 matchs.

La réservation de votre place est à faire sur notre billetterie en ligne à partir du samedi 7 octobre 11H jusqu'au vendredi 13 octobre 2023 à 12h. Passé ce délai votre place sera remise en vente.

Votre numéro d'abonné vous sera demandé, c'est celui dessous le code barre de votre carte d'abonnement.

\*Chaque Abonné ne pourra réserver uniquement que sa ou ses places d'abonnement en Betclic Élite, aucun achat de pack supplémentaire ne sera autorisé pendant ces dates.

Pour les Abonnés « Licenciés Association » et « les Reds » une information vous a été adressée par mail.

Vente Grand public à partir du vendredi 14 octobre 2023 à 15H.

On vous espère nombreux à la Meilleraie ! Allez CB !

TARIFS →



**CIVILISATIONS**  
RESTAURANT · BAR ROOFTOP · CABARET · SÉMINAIRE

9 avenue de l'Arborescente, Les Herbiers  
02 51 61 21 57  
Ouvert 7 jours sur 7  
restaurant-civilisations.fr

**JOLLY JG GRANIT** Fabricant & Poseur

RETROUVER NOS RÉALISATIONS SUR  
[www.jollygranit.com](http://www.jollygranit.com)

- Plans de travail de cuisine
- Bac à douche à l'italienne
- Taille de pierre
- Fabrication et pose de monuments funéraires
- Tous travaux de cimetière-marbrerie

VENTE AUX PARTICULIERS & PROFESSIONNELS

CORON // 02 41 55 75 95 - [info@jollygranit.com](mailto:info@jollygranit.com)



SANTE  
RETRAITE  
PREVOYANCE

Spécialiste de la  
protection sociale  
pour les particuliers,  
entreprises, et indépendants

1 rue de la Sarthe - 49300 Cholet  
02 41 49 16 00 / mlcmutuelle.fr

Mutuelle immatriculée au répertoire SIRENE sous le n° 315 519 231



SÉRIGRAPHIE - BRODERIE  
IMPRESSION NUMÉRIQUE

Groupe  
**HOFICA** contact@griffdecor.fr  
02 41 46 41 50 - Sèvremoine



**GERMOND**  
associés



# Solutions d'Assurances Particuliers & Professionnels



**02 41 65 24 40**

**CHOLET**

✉ [germondassocies@mma.fr](mailto:germondassocies@mma.fr)



[www.germondassocies.com](http://www.germondassocies.com)

N°ORIAS 07036978 [www.orias.fr](http://www.orias.fr)



CLASSEMENT Betclic Élite (au 09/10/23)			MATCHES		
ÉQUIPES	%	M	J	V	D
1	A.S. Monaco Basket	100	6	6	0
2	Paris Basketball	83.3	6	5	1
3	JL Bourg Basket	83.3	6	5	1
<b>4</b>	<b>Cholet Basket</b>	<b>75</b>	<b>4</b>	<b>3</b>	<b>1</b>
5	LDLC Asvel	66.7	6	4	2
6	Nanterre 92	66.7	6	4	2
7	Limoges CSP	66.7	6	4	2
8	Saint-Quentin	60	5	3	2
9	SLUC Nancy Basket	60	5	3	2
10	Élan Chalon	50	6	3	3
11	Le Mans SB	50	6	3	3
12	Chorale Roanne Basket	33.3	6	2	4
13	JDA Dijon Basket	33.3	6	2	4
14	ADA Blois	33.3	6	2	4
15	SIG Strasbourg	25	4	1	3
16	ESSM Le Portel	16.7	6	1	5
17	BCM Gravelines Dunkerque	0	6	0	6
18	Boulogne-Levallois Métropolitains 92	0	6	0	6



**DAD**  
informatique  
.com

 **02 41 555 661**  
Vente & dépannage



 **TOOTELEK**  
ÉLECTROMÉNAGER - IMAGE & SON - LITERIE

**CHOLET  
LES HERBIERS**

**10€ OFFERTS DÈS 100€ D'ACHATS\***

**LES MEILLEURES MARQUES AUX MEILLEURS PRIX**

**TOOTELEK.FR**

\*SUR PRÉSENTATION DE CE BON





monsieur  
**meuble**



Ma  
**Literie**  
by monsieur meuble

20 AVENUE EDMOND MICHELET - **CHOLET**

02 41 55 66 54

**OUVERTURE**

du lundi de 14h à 19h - Du mardi au vendredi de 9h30 à 12h et de 14h à 19h  
le samedi de 9h30 à 19h sans interruption.



**www.Banliat.com**

Surfez sur  
**BANLIAT.COM**



**BANLIAT.COM**

**Équipement de la Maison & du Jardin**

Grosiste pour Professionnels et Particuliers à Cholet

**S.A.R.L. DAVY FRERES**

maçonnerie - restauration  
peinture façade  
pierre - carrelage - dallage



**CHAPE FLUIDE BELITEX 49**



[www.davyfreres.fr](http://www.davyfreres.fr)

17, rue de la Loire  
49290 BOURGNEUF EN MAUGES  
Mob. : 06 26 56 86 05 - 02 41 78 31 98  
Mail : [info@davyfreres.fr](mailto:info@davyfreres.fr)



**PEUGEOT**  
NOUVELLE 408  
HYBRIDE RECHARGEABLE



PEUGEOT recommande TotalEnergies Consommation mixte WLTP (l/100km) : 1,1 à 1,2.  
\* Les valeurs indiquées sont en fonction des conditions réelles de circulation et du régime moteur. Elles sont représentées au-dessus de chaque barre de couleur du pictogramme. Pour connaître les consommations réelles, consultez le manuel de l'utilisateur.



**Clara**  
AUTOMOBILES

**CHOLET | BRESSUIRE**

Pour les trajets courts, privilégiez la marche ou le vélo #SeDéplacerMoinsPolluer

CHOLET BASKET	MJ	Min	Pts	%2	%3	%LF	Rbs	Pd	In	Bp	Ctr	Fte	Éval
Gerry Blakes	4	26.2	14.5	63.0	37.5	75.0	3.8	2.0	1.3	1.8	0	1.0	14.3
Neal Sako	4	24.4	11.5	81.0	100.0	60.0	6.5	1.0	0.8	1.0	0.8	3.8	17.0
Vojtech Hruban	4	28.7	11.0	47.8	46.7	25.0	4.3	1.5	1.0	0.8	0	2.3	11.3
T.J. Campbell	4	26.7	9.0	50.0	50.0	75.0	1.0	3.7	1.0	2.0	0	2.0	9.3
Emmanuel Nzekwesi	4	17.8	8.3	44.4	0	75.0	3.8	0.8	0.3	1.3	0	2.8	7.5
Gerald Ayayi	4	17.0	6.8	50.0	33.3	66.7	2.5	0.8	1.3	1.5	0.5	4.3	6.0
Enzo Goudou-Sinha	4	14.6	6.0	75.0	25.0	90.0	1.8	3.0	1.0	1.5	0	1.5	7.5
Tidjane Salaun	4	22.5	5.3	30.0	5.9	60.0	4.3	1.3	2.0	0.8	0.8	1.5	4.3
Kim Tillie	2	15.1	4.0	100.0	0	100.0	4.0	1.5	0	0.5	0	1.0	7.5

STRASBOURG	MJ	Min	Pts	%2	%3	%LF	Rbs	Pd	In	Bp	Ctr	Fte	Éval
Phil Booth	4	27.6	12.8	41.9	25.0	86.7	1.5	3.0	0.5	3.0	0	3.0	6.8
Chaundee Brown	4	27.4	12.8	61.5	26.3	80.0	2.5	1.0	0.3	1.5	0.3	1.8	9.0
Paul Lacombe	4	28.0	12.3	45.5	23.5	70.0	8.5	4.3	0.8	2.0	0.5	3.5	15.8
Léopold Cavaliere	4	23.7	10.8	88.2	50.0	57.1	4.5	1.3	1.0	0.8	0	3.0	14.8
Quinton Hooker	4	24.3	10.3	45.0	42.9	100.0	3.0	2.3	1.5	1.5	0	3.5	10.8
Hugo Invernizzi	4	28.9	7.8	42.9	35.3	70.0	2.5	3.0	1.0	1.5	0	3.5	8.3
Daniel Akin	4	20.7	4.0	55.6	0	85.7	3.3	0.5	0.3	0.5	0.3	2.5	6.5
Romuald Morency	2	4.9	2.0	100.0	0	0	0.5	0	0	1.0	0	0	1.5
Nakey Sanders	2	8.7	2.0	100.0	0	0	2.5	0	0.5	0.5	0.5	1.0	5.0
Jean-Baptiste Maille	3	9.2	1.0	0	33.3	0	1.0	0	0.3	1.7	0	2.3	-1.0
Illan Pietrus	3	4.7	0.3	0	0	50.0	0	0.7	0	0.3	0	1.0	-0.7

\*Stats au 09/10/23



C'EST LA FÊTE À LA MAISON ! 🗣️ 🍴 🎭

**S'ÉQUIPER**  **S'É**

**ORER**  **CUISINER | DÉCORER** **CUIS**

**TER**  **FÊTER**  **FÊT**

LES HERBIERS | SAINT GEREON | ORVAULT | CHOLET  
 BASSE GOULAINNE | LA ROCHE SUR YON | ANGERS



**AUDITION  
CONSEIL**

## Des spécialistes de confiance

Pierre LOUP - Sylvie GUERAS - Florent GRASSINEAU  
Elodie POUDRAY - Anne-Sophie PASSELANDE  
Tom CRETIN-MAITENAZ - Patrice FIEVET

### VOUS SOUHAITEZ AMÉLIORER VOTRE AUDITION ?

Avec l'équipe Audition Conseil, **attachée aux valeurs humaines**, vous pourrez échanger en confiance ! Nos spécialistes saurons vous conseiller, en toute indépendance, une solution performante.



- Bilan audioprothétique personnalisé et gratuit\*
- Prêt d'une aide auditive à l'essai pendant un mois\*\*
- Suivi et assistance pour tout type d'aide auditive 6 jours sur 7
- Partenariat avec de nombreuses mutuelles

\*Bilan non médical \*\*sur prescription médicale

**Cholet Sud** - 4 rue d'Austerlitz - 02 41 64 00 65  
**Cholet St Pierre** - 38 rue du Puits Gourdon - 02 41 58 12 78  
**Beaupreau** - 47 rue St Martin - 02 41 63 35 55

30 ans d'Expérience à vos côtés

[auditionconseil-pl.fr](http://auditionconseil-pl.fr)





# ZOOM SUR L'ADVERSAIRE : STRASBOURG

Tout comme Cholet Basket, la SIG Strasbourg vient de remporter, en Turquie, son tournoi qualificatif pour participer à la saison régulière de BCL. Avec Le Mans et Dijon, il y aura donc 4 équipes françaises en lice pour le trophée de Basketball Champions League. En Betclic Élite, la SIG, qui a pour l'instant joué 3 de ses premiers matches à domicile, présente un bilan de 1 victoire pour 3 défaites.



© STRASBOURG

## Score du dernier match de Strasbourg :

En déplacement au Mans samedi dernier, Strasbourg s'est incliné 86-78 à Antarès. Paul Lacombe signe un double double (11 pts et 15 rbd).

## Dernier duel à la Meilleraie :

Dans un match disputé, comptant pour la 4ème journée de la saison 22/23 de Betclic Élite, CB avait su inverser le cours de la rencontre en 2nde mi-temps pour glaner son 2e succès de la saison (84-79).

## Christophe RANNOU



ZA de la Roche Blanche  
La Chapelle Rousselin  
49120 CHEMILLÉ-EN-ANJOU  
contact@ets-rannou.fr  
**02 41 30 51 90**



MAÇONNERIE ♦ COUVERTURE ♦ CARRELAGE



**BOUCHERIE  
CHOLETAISE**  
BOUCHERIE - CHARCUTERIE - TRAITEUR

**FABRICATIONS ARTISANALES  
MAISON**

&

**VIANDES LOCALES  
SÉLECTIONNÉES EN DIRECT**



**CLICK AND  
COLLECT**

**02 41 64 48 88**

📍 15 rue des Pagannes - 49310 Cholet  
(En face de Boulanger)

✉ boucheriecholetaise@orange.fr

🌐 [www.boucheriecholetaise.fr](http://www.boucheriecholetaise.fr)

SUIVEZ NOS PROMOTIONS !





**Aménagement urbain**  
Maîtrise d'oeuvre

Travaux fonciers  
Bornage  
Topographie  
Scanner 3D  
Drone




GEOMETRES-EXPERTS - BUREAU D'ETUDES TECHNIQUES

**JEANNEAU - RIGAUDEAU - SEYDOUX**

CHOLET - LA ROCHE-SUR-YON - LES HERBIERS  
MONTREVAULT-SUR-EVRE - POUZAUAGES

**SARL GELINEAU**  
**CONSTRUCTIONS**



MAÇONNERIE  
BÉTON ARMÉ

Depuis 1919

**Yoan GELINEAU**

Tél. : 02 41 64 43 64  
Port : 06 09 73 29 67  
yoan.gelineau@sarl-gelineau-constructions.fr

42 rue Charles de Gaulle  
49340 CHANTELOUP LES BOIS

[www.sarl-gelineau-constructions.fr](http://www.sarl-gelineau-constructions.fr)



**LE BORD DU LAC**  
RESTAURANT

• Restaurant •  
Ouvert toute l'année

02 41 62 13 95  
le-bord-du-lac.fr  
Port de Ribou 49300 Cholet

**RÉAUTÉ**  
**CHOCOLAT**




1 sachet 100g  
de chocolats  
**OFFERT**

dès 30€ d'achat\*

\*Offre valable jusqu'au 15/06/2024 sur présentation de ce coupon, dans votre magasin de Cholet, sous réserve des stocks disponibles.

CHOCOLATS | BISCUITS | MACARONS | CONFISERIES | DRAGÉES | ÉPICERIE

**RUE DES PAGANNES (EN FACE CONFORAMA)**  
**À CHOLET - 02 72 34 12 85**

POUR VOTRE SANTÉ, PRATIQUEZ UNE ACTIVITÉ PHYSIQUE RÉGULIÈRE. WWW.HANDERBOUCHE.FR

**CALENDRIER OCTOBRE**

04/10	METROPOLITAINS	Boulogne-Levallois	21:00	EXT.
08/10	AS Monaco	Monaco	16:30	DOM.
10/10	ASPTT	Strasbourg	21:00	DOM.
14/10	LIMOGES CSP	Limoges	18:30	EXT.

PRÉSENTÉ PAR DURET

17/10	ASPTT	Tenerife	20:00	EXT.
21/10	MSB	Le Mans	18:30	EXT.
25/10	VEF	Riga	20:00	DOM.
29/10	NANTERRE SP	Nanterre	16:30	DOM.

BUMI - GLASSVER

**glassolutions**

SAINT-GOBAIN

Toutes les solutions verrières pour les menuisiers industriels

*Glassver recrute, rejoignez-nous !*



Une vision **innovante** et **responsable** de l'entreprise



SAINT-GOBAIN



Découvrez l'entreprise et nos métiers

ZI. LE VIVIER, 79700 SAINT-PIERRE-DES-ECHAUBROGNES





www.ecf.asso.fr



BESOIN DE RENSEIGNEMENTS ?

Permis AM

Permis Moto : A1 et A2

Passerelle B vers 125 cm<sup>3</sup>

Passerelle A2 vers A

Prendre un RDV

Scannez le QR Code



3x 4x oney  
sans frais

02 43 21 41 71 - ecf.cholet@ecf-cerca.fr



Venez découvrir

LA BOUTIQUE

(à l'extérieur de la salle)



qualéa

« bien le faire  
faire le bien »

SOUS-TRAITANCE INDUSTRIELLE

montage, conditionnement, façonnage, routage

& ESPACES VERTS

entretien, création, éco-pâturage

ZI du Cormier - (49) CHOLET

Tél : 02 41 62 12 08

Mail : contact@qualea-services.com

BOUCHET  
VEZINS

TRAVAUX  
PUBLICS & PARTICULIERS

Terrassements | Assainissements

Goudronnage | Enrobés

Voïries & Réseaux Divers | Livraisons : matériaux

10 Ancienne Route de Trémentines | 49340 VEZINS

Tél. : 02 41 64 40 14

contact@bouchet-vezins.com | www.bouchet-vezins.fr



**COACH**  
**VILA**  
Laurent  
46 ans / FRA



**ASSISTANTS**  
**LEFRANÇOIS**  
Fabrice  
39 ans / FRA



**CHEVRIER**  
Antoine  
27 ans / FRA



**ZOA**  
Julien  
38 ans / FRA



LE MATCH DE CE SOIR  
VOUS EST PRÉSENTÉ PAR



**7**  
**DE SOUSA**  
Nathan  
Poste 1 - 1,91 m  
20 ans / FRA



**11**  
**AYAYI**  
Gerald  
Poste 1/2 - 1,88 m  
22 ans / FRA



**Blessé**  
**14**  
**TILLIE**  
Kim  
Poste 4 - 2,10 m  
35 ans / FRA



**15**  
**NZEKWESI**  
Emmanuel  
Poste 5 - 2,03 m  
26 ans / HOL



**21**  
**JONES**  
Jalen  
Poste 4 - 2,02 m  
30 ans / USA



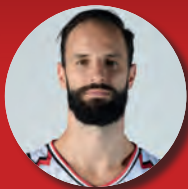
**26**  
**GOUDOU-SINHA**  
Enzo  
Poste 1 - 1,82 m  
24 ans / FRA



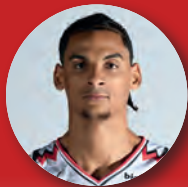
**29**  
**L'ÉTANG**  
Amaël  
Poste 4 - 2,13 m  
18 ans / FRA



**40**  
**BORDES**  
Matéo  
Poste 2 - 1,98 m  
19 ans / FRA



**77**  
**HRUBAN**  
Vojtech  
Poste 3 - 2,02 m  
34 ans / TCH



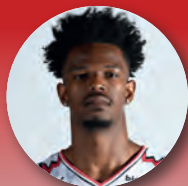
**13**  
**SAKO**  
Neal  
Poste 4/5 - 2,10 m  
25 ans / FRA



**31**  
**SALAUN**  
Tidjane  
Poste 3 - 2,05 m  
18 ans / FRA



**44**  
**CAMPBELL**  
T.J.  
Poste 1 - 1,75 m  
35 ans / USA



**2**  
**BLAKES**  
Gerry  
Poste 1/2 - 1,93 m  
29 ans / USA



## CONTACTEZ VOTRE AGENT !

- > CHEMILLÉ-EN-ANJOU | L. BESSON | 02 41 30 41 05
- > CHOLET | P. SANCHEZ-CRUZ | 02 41 62 31 29
- > MAULÉON | L. GORUCHON | 05 49 81 43 92
- > MORTAGNE-SUR-SÈVRE | L. ROGER | 02 51 65 21 87
- > SÈVREMOINE | S. PUICHAUD | 02 41 55 28 65

Société d'Assurance Mutuelle à cotisations variables régie par le Code des Assurances.  
Agents immatriculés Orias ([www.orias.fr](http://www.orias.fr)).

**TOUTES ASSURANCES - Particuliers et Professionnels**  
Automobile / Habitation / Santé / Accidents de la vie / Risques professionnels



**COACH**  
**CANCELLIERI**  
Massimo  
51 ans / ITA



**ASSISTANTS**  
**SAVIGNANI**  
Bruno  
41 ans / ITA-BRE



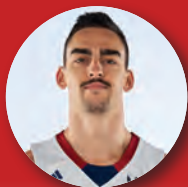
**DROUOT**  
Thomas  
40 ans / FRA



**21**  
**HOOKER**  
Quinton  
Poste 1 - 1,83 m  
28 ans / USA



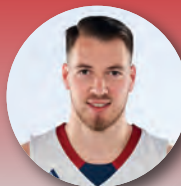
**9**  
**BROWN**  
Chaundee  
Poste 3 - 1,96 m  
24 ans / USA



**4**  
**CAVALIERE**  
Léopold  
Poste 4 - 2,03 m  
27 ans / FRA



**0**  
**BOOTH**  
Phil  
Poste 2 - 1,92 m  
27 ans / USA



**10**  
**INVERNIZZI**  
Hugo  
Poste 4 - 1,98 m  
30 ans / FRA



**1**  
**SANDERS**  
Nakye  
Poste 5 - 2,04 m  
25 ans / USA



**6**  
**LACOMBE**  
Paul  
Poste 2 - 1,95 m  
33 ans / FRA



**23**  
**MAILLE**  
Jean-Baptiste  
Poste 1/2 - 1,92 m  
29 ans / FRA



**30**  
**AKIN**  
Daniel  
Poste 5 - 2,06 m  
25 ans / GBR



**95**  
**PIETRUS**  
Illian  
Poste 1 - 1,90 m  
18 ans / FRA



**97**  
**MORENCY**  
Romuald  
Poste 4 - 2,02 m  
28 ans / FRA

21 la Bergerie  
La Séguinière

**aps**  
Services  
PROTECTION INCENDIE

aps-services.fr

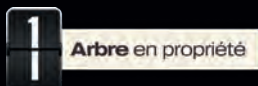
**aps**  
services  
PROTECTION INCENDIE

02 41 56 01 01





Si vous faites partie des 25 chanceux à découvrir un **CB Ticket Tree** dans votre Soir de Match, vous devenez l'heureux propriétaire d'un jeune plant d'arbre dans **la forêt Cholet Basket** par **La Nouvelle Agriculture**.



Cette année, lors des matches à domicile de Betclac Élite, **La Nouvelle Agriculture** offre **5 arbres par dunk** (des joueurs de CB) aux fans découvrant ce ticket et ayant rempli le formulaire en flashant le QR code présent sur ce ticket.



Ces arbres seront plantés par **Ecotree** dans une forêt de la Haute Vienne.



Notre partenaire **La Nouvelle Agriculture** soutient par ces actions la préservation de la biodiversité et des écosystèmes.

**SOIRÉE CABARET**  
DÎNER SPECTACLE & SOIRÉE DANSANTE

**samedi**  
**25 NOV.**  
à partir de 19h

au  
*Château de  
la Barbinière*

**60€ / PERSONNE**

SUR RÉSERVATION AU 02 51 92 46 00

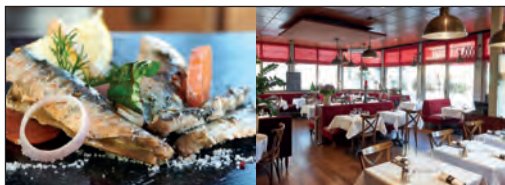


Entreprise de maçonnerie • Génie civil et rénovation



14 avenue Gustave Ferrié  
49300 CHOLET

Tél. 02.41.62.25.31  
Mail : [gr.construction@orange.fr](mailto:gr.construction@orange.fr)



**GRAND CAFE**

Brasserie - Bâtisserie  
www.restaurant-grand-cafe.fr

OUVERT  
7 jours  
7  
OUVERT  
Service jusqu'à 23 h00



Au cœur du centre-ville / Grands parkings  
1 place Travot - 49300 Cholet - 02 41 65 82 41



**Printsys**

Un groupe TOUILLER

Votre  
évolution,  
Notre  
vocation

Changez pour une impression  
**Plus Responsable**  
Avec la nouvelle technologie

**EPSON :  
ZERO CHALEUR**



- 90 % d'économie d'énergie
- 10 fois moins de déchets
- Plus de fiabilité

40 Rue Bannerie,  
Zone MAUNIT 2,  
85151 Mortagne sur Sèvre



02 41 75 82 53



info@printsys.fr



Solutions informatiques  
& hébergement



Systèmes d'impression  
& solutions documentaires



Solutions de gestion  
& affichage dynamique



Téléphonie voix IP

# STORES - PERGOLAS



**ASF** STORES - PERGOLAS  
FENETRES - VOLETS - BSO

PORTES GARAGE - PORTAILS - AUTOMATISMES

13 bis Av. de l'Europe • CHOLET • 02 41 29 27 47  
www.atoutstores.com





# ABONNEZ-VOUS À SKWEEK À PRIX RÉDUIT AVEC CHOLET BASKET !

Cholet Basket et SKWEEK ont noué un partenariat pour vous faire profiter d'une offre d'abonnement à SKWEEK pour une année à un tarif exceptionnel de 64.99€ au lieu de 79.99€ Vous pourrez ainsi suivre les performances de CB durant toute la saison de Betclic Elite.

Pour vous abonner, c'est simple :

- Tapez le lien suivant dans votre barre de recherche : <https://offre-clubs.skweek.tv/>
- Choisissez le club de Cholet Basket
- Remplissez vos coordonnées
- Pour bénéficier de l'offre, insérer dans la rubrique « Code Promotionnel », le code Club suivant : CB49

La réduction sera ensuite affichée et le tarif de l'abonnement sera de 64.99€

Cette offre est disponible jusqu'au 31 octobre, profitez-en vite !

REGARDEZ 100% DES MATCHS  
**DE BETCLIC ELITE**  
D'EUROLEAGUE & D'EUROCUP  
SUR **SKWEEK**




**85 500 LES HERBIERS**  
Tél : 02 51 92 96 55  
Fax : 02 51 64 87 78  
[www.leroylogistique.com](http://www.leroylogistique.com)

 **ORGANISATION  
DE TRANSPORT**

 **PRESTATIONS  
LOGISTIQUES**

 **COPACKING**



 **CESBRON** Bois  
Menuiserie Alu, PVC, Bois

**Charpente - Menuiserie  
Construction Bois  
Isolation Extérieure  
Agencement Interieur**

**06.70.58.50.64  
06.31.30.83.88**

15 RUE DU GUE - NEUVY-EN-MAUGES  
49120 CHEMILLE-EN-ANJOU - Tél. : 02.41.71.34.81  
email : cesbronbois@orange.fr - site Internet : www.cesbronbois.com

*Revisitez  
votre ambiance!*

SARL **LCB**  éco

SARL LCB DÉCO

02 41 46 00 51 / 06 71 79 13 60  
contact@lcb-deco.fr

Les ogeards - 49340 CHANTELOUP LES BOIS

**UN PROJET  
DE POÊLE OU  
DE CHEMINÉE ?**

Demandez votre devis  
à un expert sur

 [www.expertschaleurbois.fr](http://www.expertschaleurbois.fr)

Les Experts Chaleur Bois,  
un réseau d'installateurs  
indépendants créé et animé  
par  dixneuf

94, rue Nationale - 49740 LA ROMAGNE

**LES  
EXPERTS  
CHALEUR  
BOIS**





# ÉQUIPE ESPOIRS (U21)

Entraîneur : Régis BOISSIÉ

N°	NOM	PRÉNOM	TAILLE	POSTE	DATE DE NAISSANCE
5	PEREIRA	Adrien	1m86	2/1	21/03/2004
6	LAMART	Elidjah-Gabriel	1m97	1/2	29/08/2005
7	EKISSI	Keziah	1m90	2/1	08/01/2004
8	BORDES	Matéo	1m93	2	31/01/2004
9	BRACQ	Soren	1m92	1	23/02/2007
11	L'ÉTANG	Amaël	2m13	3	29/06/2005
12	SIGISCAR	Andy	2m06	4/5	22/05/2004
14	TRAORE	Djiguiba	2m03	4/5	11/10/2005
15	LEFORT	Gabin	2m00	4	21/02/2006
16	VALAKOU	Romain	1m93	2	16/01/2006



Matéo



Andy

© Melvyn Augas



**UNIS DANS LA COOPÉRATION**  
**UNIS DANS LE SPORT**

Pour tous vos projets de construction ou de rénovation,  
rendez-vous dans l'une de nos salles expo :

**EXPO BOIS**  
OUVERTS AU PUBLIC - AUTOMOBILE

Anjou Actiparc des 3 routes  
49120 CHEMILLE  
02 41 30 97 00

**EXPO BAIN**  
OUVERTS AU PUBLIC - SERRAILLAGE

Sortie n°7 ZI la Bergerie  
49280 LA SEGUINIÈRE  
02 41 71 07 00

[artisansartipole.fr](http://artisansartipole.fr)

bo jardin

Créateur d'ambiance extérieure



### CHOLET

2 Rue Eugène  
Brémond,  
49300 Cholet  
02 41 65 17 06

### BRESSUIRE

ZA Alphaparc,  
1 rue de l'Aliette,  
79300 Bressuire  
05 49 65 27 74



RECRUTEMENT CADRES & AGENTS  
DE MAITRISE

☎ 02 52 65 10 11

✉ contact@tc-consulting-rh.fr

📍 27 Rue d'Ardelay-85500 Les Herbiers

🌐 www.tc-consulting-rh.fr

*Chez nous,*   
**ON AIME ACHETER  
ET VENDRE VOS OBJETS  
D'OCCASION.**

Téléphonie - Consoles - Jeux vidéo  
High-tech - Bijouterie - Maroquinerie - Livres



**EASYCASH** 

Easy Cash Cholet - C.C.L'autre Faubourg  
7 Rue Sorel Tracy - 49300 Cholet

📍 📞 @easycashcholet | easycash.fr

 | **École Supérieure  
de l'Alternance**

**VENTE/COMMERCE  
MARKETING/COMMUNICATION  
GESTION/ RH - E-BUSINESS**

BTS

BACHELOR

MASTÈRE

TITRE



ESA Cholet, 60 Rue Saint Melaine 49300 CHOLET cholet@esa-campus.fr 02 59 10 12 83





# ROMAIN VALAKOU MÉDAILLÉ DE BRONZE À LA COUPE D'EUROPE 3X3 U17

Du 22 au 24 septembre, l'Equipe de France était à Hérahklion pour disputer la Coupe d'Europe 3x3 U17. Et parmi les quatre joueurs sélectionnés, un Choletais en la personne de Romain Valakou !

Les Français ne sont pas passés loin de la catastrophe en poule. Battus d'entrée par la Serbie, il aura fallu venir à bout d'Israël après un gros come back où Romain aura bien contribué en inscrivant les 2pts de l'égalisation, puis le lancer franc de la victoire !

Le match le plus abouti de la campagne sera certainement le quart de finale contre le pays hôte, la Grèce, que les Français vont dominer avant de rejoindre l'Espagne en demi. Malheureusement, l'Equipe de France devra s'incliner contre le rival espagnol, s'offrant tout de même une médaille de bronze après le forfait d'Israël en petite finale.

Bravo Romain pour cette belle médaille de bronze !



## ABONÉ BIO

Abonné aux bons plans bio !

**Des marques  
d'Hygiène bio fabriquées  
près de chez vous,  
à Somloire.**

  suivez-nous !

**-20% sur aboneobio.com**  
**Code CHOLETBASKET**

Offre valable jusqu'au 31/12/2023. Hors frais de port - 1 fois par compte client



**COSLYS**

**Étamine**  
du lps

**LiLas**  
**Blanc**  
LABORATOIRES

les couleurs de  
**Jeanne**

**CAPT**  
hygiène

1 MAXI BEST OF  
BIG MAC ACHETÉ



SAISON 2023/2024

1 BIG MAC  
OFFERT



\*Offre non cumulable avec d'autres promotions, valable uniquement dans les restaurants de Cholet Sud, Cholet Nord, Saint-André et Beaupréau le soir du match contre remise de ce coupon.

**S**  
Professionnels & Particuliers  
Fabricant portails, clôtures ...  
Travaux de serrurerie  
Motorisations



SÉCURISEZ vos ACCÈS

**SBMS**  
**SBMS**  
**SBMS**  
**SBMS**  
**SBMS**



02 51 34 19 98  
85 CHANTONNAY

CLASSEMENT ESPOIRS U21 (au 09/10/23)			MATCHES		
ÉQUIPES	%	MJ	V	D	
1	LDLC Asvel	100	6	6	0
2	JL Bourg Basket SLUC	83.3	6	5	1
3	Limoges CSP	83.3	6	5	1
4	Nancy Basket	75	6	3	1
5	Chorale Roanne Basket	66.7	6	4	2
6	Nanterre 92	66.7	6	4	2
7	ADA Blois	66.7	6	4	2
8	A.S. Monaco Basket	60	5	3	2
<b>9</b>	<b>Cholet Basket</b>	<b>60</b>	<b>5</b>	<b>3</b>	<b>2</b>
10	BCM Gravelines Dunkerque	50	6	3	3
11	JDA Dijon Basket	33.3	6	2	4
12	Paris Basketball	33.3	3	1	2
13	Le Mans SB	33.3	6	2	4
14	Elan Chalon	33.3	6	2	4
15	Boulogne-Levallois Métropolitains 92	20	5	1	4
16	Strasbourg	16.7	6	1	5
17	Saint-Quentin SIG	0	4	0	4
18	ESSM Le Portel	0	6	0	6

CHOLET  
LES HERBIERS  
LA ROCHE S/YON



**49**  
**CHR**  
équipement  
**85**

**06 68 50 41 58**

Équipements et fournitures  
pour CHR, métiers de bouche  
et particuliers



**SPÉCIALISTE DE LA  
LOCATION**



**COURTE & LONGUE DURÉE**

Je réserve mon véhicule 

[www.sojadislocation.com](http://www.sojadislocation.com)



**30 Rue René Descartes  
49300 CHOLET**

**02 41 85 96 68**

**Horaires**  
Lundi au vendredi : 7h30 - 19h30  
Samedi et dimanche : 8h30 - 19h30

**Tabac - Presse - PMU - FDJ**



# RESTEZ CONNECTÉS

 **CB - Cholet Basket**

 **CB\_officiel**

 **cholet\_basket**

 **Cholet Basket**

 **CholetBasketTV**

 **@cholet\_basket\_officiel**



**Application  
Cholet Basket**

 **BOULANGERIE**  
RESTAURANT & *café*

Du lundi au samedi de 6h30 à 20h00

**ANGE  
CHOLET L'ECUYERE**  
21 Avenue Edmond Michelet  
Zone de l'Écuillère  
02 41 62 92 41

**ANGE  
CHOLET BONAPARTE**  
50 Avenue  
Napoléon Bonaparte  
02 41 29 74 47

ET EN CE MOMENT JUSQU'AU 28 OCTOBRE

  
**10  
BAGUETTES  
6€**



1 coupon par personne. Valable jusqu'au 31/12/2023 en échange de ce coupon, dans la limite des stocks disponibles, à Ange Cholet L'Écuillère et Bonaparte. Photos non contractuelles. Boulangerie Ange est une marque déposée par SAS ANGE - RCS 531 550 721



Photos non contractuelles, offre valable dans la limite des stocks disponibles. Boulangerie Ange est une marque déposée par SAS ANGE - RCS 531 550 721

CRÉATEUR D'AMBIANCE ET  
AGENCEMENTS SUR MESURE

**M I I N**  
MADE TO WOOD



**LA MAÎTRISE DU BOIS AU SERVICE DE  
L'AGENCEMENT INTÉRIEUR**

Création de cuisine / Dressing  
Bibliothèque / Claustra / Verrière  
Mobilier sur mesure



SHOWROOM ET ATELIER EN VENDÉE FABRICATION FRANÇAISE



www.made-to-wood.fr



made\_to\_wood



85600 Treize-Septiers



02 51 46 64 07



**R E S T A U R A N T**  
**À LA BONNE HEURE**

Centre Commercial PK3 - Route des Sables  
49300 Cholet  
Tél : 02 41 62 55 09

Découvrez le plaisir  
en équilibre!



Menus à volonté  
à partir de

**13€99**

comprenant les buffets  
d'entrées et de desserts à  
volonté ainsi qu'un plat chaud

Pour votre santé, évitez de grignoter entre les repas.  
www.mangerbouger.fr

