

SOIR DE MATCH JOURNÉE

12



Betclic
ÉLITE

SALLE
DE LA MEILLERAIE



LDLC
ASVEL

19/11
19H

#CBFAMILY
© AMELVYN AUGIAS



Respectons l'environnement. Ne jetez pas ce programme dans la salle ou sur la voie publique. Merci !

**VOS PROJETS ONT
DE BEAUX DIMANCHES
DEVANT EUX**



Votre magasin LEROY MERLIN Cholet vous accueille
tous les dimanches de 9h à 13h et de 14h à 17h.

LEROY MERLIN
Cholet

DIS MOI TOUT... NATHAN



© Etienne Lizambard

Ton surnom ?
NDS

Ton endroit favori ?
Le Portugal

Un lieu que tu veux absolument visiter ?
Zanzibar

Le coach qui a marqué ta carrière jusqu'ici ?
Yvan Raout, mon 1er coach

Ta plus grosse désillusion ?
La finale perdue à l'Euro U16.

Ton application favorite ?
Instagram

**Quel coéquipier est :
le plus chambreur ?**
Tidjane

le plus stylé ?
T.J.

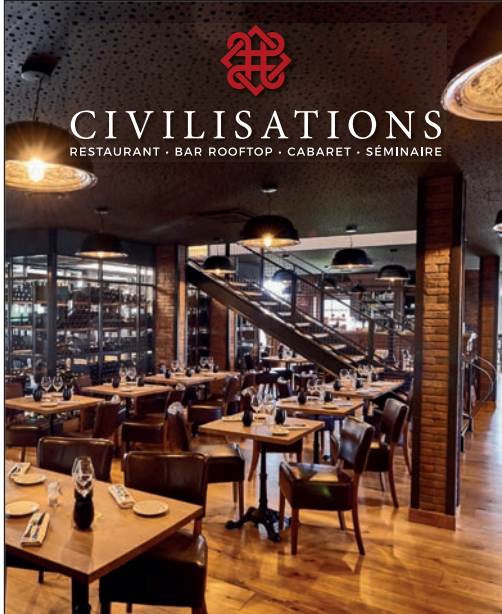
le plus bavard ?
Enzo

le plus mauvais perdant ?
Gerry

le moins patient ?
Moi

le plus farceur ?
Neal

le plus gourmand ?
Tidjane



CIVILISATIONS
RESTAURANT · BAR ROOFTOP · CABARET · SÉMINAIRE

9 avenue de l'Arborescente, Les Herbiers
02 51 61 21 57
Ouvert 7 jours sur 7
restaurant-civilisations.fr

JOLLY
JG **RANIT**
Fabricant & Poseur

RETROUVER NOS RÉALISATIONS SUR
www.jollygranit.com

- Plans de travail de cuisine
- Bac à douche à l'italienne
- Taille de pierre
- Fabrication et pose de monuments funéraires
- Tous travaux de cimetière-marbrerie

VENTE AUX
& PARTICULIERS
PROFESSIONNELS



CORON // 02 41 55 75 95 - info@jollygranit.com



SANTE
RETRAITE
PREVOYANCE

Spécialiste de la
protection sociale
pour les particuliers,
entreprises, et indépendants

1 rue de la Sarthe - 49300 Cholet
02 41 49 16 00 / mlcmutuelle.fr

Mutuelle immatriculée au répertoire SIRENE sous le n° 315 519 231



SÉRIGRAPHIE - BRODERIE
IMPRESSION NUMÉRIQUE

Groupe
HOFICA contact@griffdecor.fr
02 41 46 41 50 - Sèvremoine



GERMOND
associés



Solutions d'Assurances Particuliers & Professionnels



02 41 65 24 40

CHOLET

✉ germondassocies@mma.fr



www.germondassocies.com

N°ORIAS 07036978 www.orias.fr

CLASSEMENT Betclic Élite (au 16/11/23)			MATCHES		
ÉQUIPES	%	M	J	V	D
1	A.S. Monaco Basket	90.9	11	10	1
2	Paris Basketball	81.8	11	9	2
3	LDLC Asvel	63.6	11	7	4
4	JL Bourg Basket	63.6	11	7	4
5	SLUC Nancy Basket	63.6	11	7	4
6	Cholet Basket	54.6	11	6	5
7	Nanterre 92	54.6	11	6	5
8	Le Mans SB	54.6	11	6	5
9	ESSM Le Portel	54.6	11	6	5
10	Saint-Quentin Basket	45.5	11	6	5
11	Elan Chalon	45.5	11	5	6
12	ADA Blois	45.5	11	5	6
13	JDA Dijon	36.4	11	5	6
14	SIG Strasbourg	36.4	11	4	7
15	Chorale Roanne Basket	36.4	11	4	7
16	Limoges CSP	27.3	11	3	5
17	BCM Gravelines Dunkerque	9.1	11	1	10
18	Boulogne-Levallois Métropolitains 92	9.1	11	1	10



02 41 555 661

Vente & dépannage

COMERA CUISINES

Du 01 au 30 Novembre 2023

ORIGINE FRANCE GARANTIE
BVCert. 0019325

le mois anniversaire

UN VOYAGE DE 5 000 € À GAGNER*

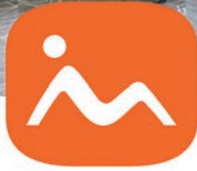
Et jusqu'à **2 500 € OFFERTS***



Scannez pour voir notre site internet



Z.I DE L'ECUYERE, 10 RUE DU LAC ÉRIÉ - 49300 CHOLET



monsieur
meuble



Ma
Literie
by monsieur meuble

20 AVENUE EDMOND MICHELET - **CHOLET**

02 41 55 66 54

OUVERTURE

Le lundi de 14h à 19h - Du mardi au vendredi de 9h30 à 12h et de 14h à 19h
Le samedi de 9h30 à 19h sans interruption



www.Banliat.com

Surfez sur
BANLIAT.COM



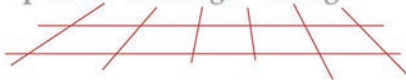
BANLIAT.COM

Équipement de la Maison & du Jardin

Grosiste pour Professionnels et Particuliers à Cholet

S.A.R.L. DAVY FRERES

maçonnerie - restauration
peinture façade
pierre - carrelage - dallage



CHAPE FLUIDE BELITEX 49



www.davyfreres.fr

17, rue de la Loire

49290 BOURGNEUF EN MAUGES

Mob. : 06 26 56 86 05 - 02 41 78 31 98

Mail : info@davyfreres.fr



PEUGEOT
IRRÉSISTIBLE E-208



Clara
AUTOMOBILES

CHOLET | BRESSUIRE

Pour les trajets courts, privilégiez la marche ou le vélo #SeDéplacerMoinsPolluer

CHOLET BASKET	M/J	Min	Pts	%2	%3	%LF	Rbs	Pd	In	Bp	Ctr	Fte	Éval
Neal Sako	11	25.0	11.2	74.6	100.0	59.1	7.0	1.5	0.6	1.6	0.6	2.8	16.1
Gerry Blakes	11	25.5	10.6	50.0	25.6	90.0	2.9	2.4	1.3	2.0	0.0	2.1	9.2
Enzo Goudou-Sinha	11	17.8	9.6	70.0	41.9	88.5	1.4	2.7	1.1	1.0	0.0	1.7	10.9
Vojtech Hruban	11	25.3	9.4	54.4	37.2	62.5	3.1	1.6	0.6	0.6	0.1	2.3	9.4
Emmanuel Nzekwesi	10	17.9	8.9	50.0	16.7	64.5	3.5	1.0	0.6	1.7	0.4	2.1	7.8
Gerald Ayayi	11	20.6	8.8	60.0	34.4	66.7	3.4	1.4	1.0	1.8	0.1	3.3	8.8
Jalen Jones	7	22.7	7.4	37.1	25.0	64.7	4.0	0.9	0.7	1.6	0.1	2.4	5.4
T.J. Campbell	11	25.4	6.9	40.0	36.4	92.3	1.3	4.7	0.7	1.5	0.0	2.6	8.5
Tidjane Salaun	11	19.4	5.3	28.2	24.2	70.6	3.6	0.9	1.3	1.1	0.3	1.6	5.0
Kim Tillie	2	15.1	4.0	100.0	0.0	100.0	4.0	1.5	0.0	0.5	0.0	1.0	7.5
Nathan De Sousa	11	11.5	3.0	12.5	46.7	76.9	1.1	1.1	0.1	0.5	0.1	2.0	3.9
ASVEL	M/J	Min	Pts	%2	%3	%LF	Rbs	Pd	In	Bp	Ctr	Fte	Éval
Joffrey Lauvergne	10	22.0	12.8	59.7	40.0	81.8	6.2	1.7	0.3	2.0	0.1	2.0	15.0
Nando De Colo	10	18.9	12.2	50.0	35.1	93.5	2.3	4.0	1.0	2.1	0.1	2.2	12.8
Timothé Luwawu-Cabarrot	10	21.2	10.3	50.9	29.2	82.8	3.9	1.8	0.4	2.0	0.1	3.1	9.5
Paris Lee	11	25.1	10.0	48.3	45.5	91.7	1.6	4.0	1.6	1.3	0.0	2.3	12.2
Yousoupha Fall	11	18.6	9.8	71.4	0.0	69.2	6.4	0.6	0.1	1.8	0.7	2.1	13.5
Mike Scott	9	23.5	7.7	51.4	27.3	50.0	4.3	1.1	0.2	1.1	0.0	1.9	7.1
Edwin Jackson	8	15.0	4.9	28.6	53.3	58.3	1.3	1.5	0.3	0.8	0.0	1.3	4.4
David Lighty	6	18.5	4.2	57.1	62.5	66.7	1.8	1.8	0.5	1.2	1.8	1.7	6.2
Boris Dallo	7	14.9	3.3	61.5	16.7	80.0	2.7	1.9	0.1	1.4	0.0	0.3	5.0
Noam Yaacov	9	11.3	3.0	33.3	42.9	50.0	1.1	1.6	0.3	0.4	0.0	2.6	3.1
Charles Kahudi	6	12.3	2.7	50.0	28.6	100.0	1.5	0.5	0.2	0.3	0.0	0.7	3.0

*Stats au 16/11/23



C'EST LA FÊTE À LA MAISON ! (1) (2) (3)

S'ÉQUIPER 

ORER CUISINER | DÉCORER 

TER FÊTER 

LES HERBIERS | SAINT GEREON | ORVAULT | CHOLET
 BASSE GOULAINNE | LA ROCHE SUR YON | ANGERS



**AUDITION
CONSEIL**

Des spécialistes de confiance

Pierre LOUP - Sylvie GUERAS - Florent GRASSINEAU
Elodie POUDRAY - Anne-Sophie PASSELANDE
Tom CRETIN-MAITENAZ - Patrice FIEVET

VOUS SOUHAITEZ AMÉLIORER VOTRE AUDITION ?

Avec l'équipe Audition Conseil, **attachée aux valeurs humaines**, vous pourrez échanger en confiance ! Nos spécialistes saurons vous conseiller, en toute indépendance, une solution performante.



- Bilan audioprothétique personnalisé et gratuit*
- Prêt d'une aide auditive à l'essai pendant un mois**
- Suivi et assistance pour tout type d'aide auditive 6 jours sur 7
- Partenariat avec de nombreuses mutuelles

*Bilan non médical **sur prescription médicale

Cholet Sud - 4 rue d'Austerlitz - 02 41 64 00 65
Cholet St Pierre - 38 rue du Puits Gourdon - 02 41 58 12 78
Beaupreau - 47 rue St Martin - 02 41 63 35 55

30 ans d'Expérience à vos côtés

auditionconseil-pl.fr



ZOOM SUR L'ADVERSAIRE : ASVEL LYON-VILLEURBANNE

Avec des résultats en dessous des espérances du club que ce soit en championnat comme en Euroleague, l'Asvel a **procédé à un changement d'entraîneur** en ce début de saison. Bye bye T.J. Parker, bienvenue Gianmarco Pozzocco. Depuis l'**arrivée du technicien italien** dans le Rhône, Lyon-Villeurbanne c'est 2 victoires et 1 défaite en Betclic Élite et surtout 2 victoires et 1 défaite en Euroleague. **C'est donc une équipe de l'Asvel en réussite qui se présente aujourd'hui à la Meilleraie.**



© ASVEL

Score du dernier match de l'Asvel :

Après s'être incliné il y a 15 jours à Limoges, LDLC ASVEL a renoué avec la victoire contre la JDA Dijon (79-74) dimanche dernier. Dans le sprint final, LDLC ASVEL a notamment vu l'émergence de Mike Scott au meilleur des moments, avec 7 points consécutifs, pour finalement réussir à s'imposer.

Dernier duel à la Meilleraie :

Le dimanche 25 septembre 2022, en match d'ouverture de la saison 2022/23, Cholet Basket s'était payé le luxe de faire tomber le Champion en titre à la Meilleraie (91-89), malgré les 21 points de Nando De Colo !

Christophe RANNOU



ZA de la Roche Blanche
La Chapelle Rousselin
49120 CHEMILLÉ-EN-ANJOU
contact@ets-rannou.fr
02 41 30 51 90



MAÇONNERIE ♦ COUVERTURE ♦ CARRELAGE



**BOUCHERIE
CHOLETAISE**
BOUCHERIE - CHARCUTERIE - TRAITEUR

**FABRICATIONS ARTISANALES
MAISON**

&

**VIANDES LOCALES
SÉLECTIONNÉES EN DIRECT**



**CLICK AND
COLLECT**

02 41 64 48 88

📍 15 rue des Pagannes - 49310 Cholet
(En face de Boulanger)

✉ boucheriecholetaise@orange.fr

🌐 www.boucheriecholetaise.fr

SUIVEZ NOS PROMOTIONS !





Aménagement urbain
Maîtrise d'oeuvre

Travaux fonciers
Bornage
Topographie
Scanner 3D
Drone





GEOMETRES-EXPERTS - BUREAU D'ETUDES TECHNIQUES

JEANNEAU - RIGAUDEAU - SEYDOUX

CHOLET - LA ROCHE-SUR-YON - LES HERBIERS
MONTREVAULT-SUR-EVRE - POUZAUGES

SARL GELINEAU
CONSTRUCTIONS



MAÎTRE
ARTISAN

Depuis 1919

MAÇONNERIE
BÉTON ARMÉ

Yoan GELINEAU

Tél. : 02 41 64 43 64
Port : 06 09 73 29 67
yoan.gelineau@sarl-gelineau-constructions.fr

42 rue Charles de Gaulle
49340 CHANTELOUP LES BOIS

www.sarl-gelineau-constructions.fr



LE BORD DU LAC
RESTAURANT

• Restaurant •
Ouvert toute l'année

02 41 62 13 95
le-bord-du-lac.fr
Port de Ribou 49300 Cholet

RÉAUTÉ
CHOCOLAT




1 sachet 100g
de chocolats
OFFERT

dès 30€ d'achat*

*Offre valable jusqu'au 15/06/2024 sur présentation de ce coupon, dans votre magasin de Cholet, sous réserve des stocks disponibles.

CHOCOLATS | BISCUITS | MACARONS | CONFISERIES | DRAGÉES | ÉPICERIE

RUE DES PAGANNES (EN FACE CONFORAMA)
À CHOLET - 02 72 34 12 85

POUR VOTRE SANTÉ, PRATIQUEZ UNE ACTIVITÉ PHYSIQUE RÉGULIÈRE. WWW.MANDEBRUGERIE.FR

CALENDRIER MATCHES A VENIR

BETCLIO ELITE

19/11	LDLC ASVEL	ASVEL	DOM.	19:00
21/11	VEIF	Riga	EXT.	18:30
25/11	Saint-Quentin	Saint-Quentin	EXT.	18:30
28/11	BCM	Gravelines-Dunkerque	EXT.	20:00

PRÉSENTÉ PAR DURET

BETCLIO ELITE

05/12	Darussafaka	Darussafaka	DOM.	20:00
09/12	Bourg-en-Bresse	Bourg-en-Bresse	DOM.	21:00
16/12	Blois	Blois	EXT.	16:00
19/12	Tenerife	Tenerife	DOM.	18:00

BUMI - GLASSVER

glassolutions

SAINT-GOBAIN

Toutes les solutions verrières pour les menuisiers industriels

Glassver recrute, rejoignez-nous !



Une vision **innovante** et **responsable** de l'entreprise



SAINT-GOBAIN



Découvrez l'entreprise et nos métiers

ZI. LE VIVIER, 79700 SAINT-PIERRE-DES-ECHAUBROGNES

www.ecf.asso.fr

BESOIN DE RENSEIGNEMENTS ?

Code de la Route
Permis B
Boite auto ou manuelle
Conduite Accompagnée

Prendre un RDV
Scannez le QR Code

MON COMPTE FORMATION

1€ PERMIS A UN EURO PAR JOUR

3x 4x **oney**
sans frais

02 43 21 41 71 - ecf.cholet@ecf-cerca.fr

1975 CHOLET BASKET CLUB SHOP

BOUTIQUE OFFICIELLE CHOLET BASKET

Venez découvrir LA BOUTIQUE
(à l'extérieur de la salle)

02 43 21 41 71 - ecf.cholet@ecf-cerca.fr

qualéa
«bien le faire
faire le bien»

SOUS-TRAITANCE INDUSTRIELLE
montage, conditionnement, façonnage, routage

& ESPACES VERTS
entretien, création, éco-pâturage

ZI du Cormier - (49) CHOLET
Tél : 02 41 62 12 08
Mail : contact@qualea-services.com

BOUCHET
VEZINS

TRAVAUX
PUBLICS & PARTICULIERS

Terrassements | Assainissements
Goudronnage | Enrobés
Voies & Réseaux Divers | Livraisons : matériaux

10 Ancienne Route de Trémentines | 49340 VEZINS
Tél. : 02 41 64 40 14
contact@bouchet-vezins.com | www.bouchet-vezins.fr



COACH
VILA
Laurent
46 ans / FRA



ASSISTANTS
LEFRANÇOIS
Fabrice
39 ans / FRA



CHEVRIER
Antoine
27 ans / FRA



ZOA
Julien
38 ans / FRA



LE MATCH DE CE SOIR
VOUS EST PRÉSENTÉ PAR



7
DE SOUSA
Nathan
Poste 1 - 1,91 m
20 ans / FRA



Blessé
14
TILLIE
Kim
Poste 4 - 2,09 m
35 ans / FRA



15
NZEKWESI
Emmanuel
Poste 5 - 2,03 m
26 ans / HOL



29
L'ÉTANG
Amaël
Poste 4 - 2,15 m
18 ans / FRA



31
SALAÛN
Tidjane
Poste 3 - 2,06 m
18 ans / FRA



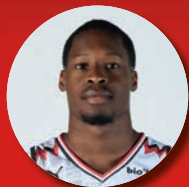
40
BORDES
Matéo
Poste 2 - 1,99 m
19 ans / FRA



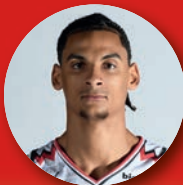
44
CAMPBELL
T.J.
Poste 1 - 1,76 m
35 ans / USA



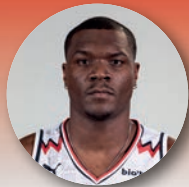
77
HRUBAN
Vojtech
Poste 5 - 2,02 m
34 ans / TCH



11
AYAYI
Gérald
Poste 1/2 - 1,92 m
22 ans / FRA



13
SAKO
Neal
Poste 4/5 - 2,11 m
25 ans / FRA



21
JONES
Jalen
Poste 4 - 2,01 m
30 ans / USA



26
GOUDOU-SINHA
Enzo
Poste 1 - 1,83 m
24 ans / FRA



2
BLAKES
Gerry
Poste 1/2 - 1,93 m
29 ans / USA



CONTACTEZ VOTRE AGENT !

- > CHEMILLÉ-EN-ANJOU | L. BESSON | 02 41 30 41 05
- > CHOLET | P. SANCHEZ-CRUZ | 02 41 62 31 29
- > MAULÉON | L. GORUCHON | 05 49 81 43 92
- > MORTAGNE-SUR-SÈVRE | L. ROGER | 02 51 65 21 87
- > SÈVREMOINE | S. PUICHAUD | 02 41 55 28 65

Société d'Assurance Mutuelle à cotisations variables régie par le Code des Assurances.
Agents immatriculés Orias (www.orias.fr).

TOUTES ASSURANCES - Particuliers et Professionnels
Automobile / Habitation / Santé / Accidents de la vie / Risques professionnels



Parrain de la rencontre



COACH
POZZECCO
Gianmarco
51 ans / ITA



ASSISTANTS
POUPET
Pierric
39 ans / FRA



CASALONE
Edoardo
34 ans / ITA



3
LEE
Paris
Poste 1 - 1,83 m
28 ans / US-CAM



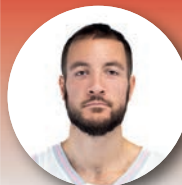
9
LUWAWU-CABARROT
Timothé
Poste 3 - 2,01 m
28 ans / FRA



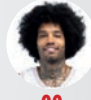
19
FALL
Youssofouha
Poste 5 - 2,21 m
28 ans / FRA



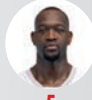
12
DE COLO
Nando
Poste 2/1 - 1,96 m
36 ans / FRA



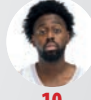
7
LAUVERGNE
Joffrey
Poste 5 - 2,10 m
32 ans / FRA



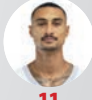
00
SCOTT
Mike
Poste 3/4 - 2,03 m
35 ans / US



5
KAHUDI
Charles
Poste 3/4 - 1,99 m
37 ans / FRA



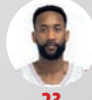
10
DALLO
Boris
Poste 3/2 - 1,97 m
29 ans / FRA



11
JACKSON
Edwin
Poste 2 - 1,90 m
34 ans / FRA



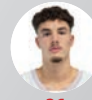
15
EGBUNU
John
Poste 5 - 2,11 m
28 ans / US-NIG



23
LIGHTY
David
Poste 3 - 1,98 m
35 ans / US



24
NDIAYE
Mbaye
Poste 3/4 - 2,03 m
24 ans / SEN



31
YAACOV
Noam
Poste 1 - 1,86 m
19 ans / ISR-DAN



aps
services

PROTECTION INCENDIE



02 41 56 01 01

21 la Bergerie
La Séguinière



aps-services.fr



CLUB AFFAIRES - ASSEMBLÉE GÉNÉRALE & AFTERWORK



Le jeudi 9 novembre, une soixantaine d'adhérents du Club Affaires s'est réunie à la Meilleraie pour l'Assemblée Générale, suivie d'un afterwork à la Koesio Box.

Les invités ont ainsi pu découvrir notre nouvel espace événementiel et partager un moment de convivialité autour d'un cocktail !



SOIRÉE CABARET

DÎNER SPECTACLE & SOIRÉE DANSANTE

samedi
25 NOV.
à partir de 19h



au
*Château de
la Barbinière*

60€ / PERSONNE

SUR RÉSERVATION AU 02 51 92 46 00

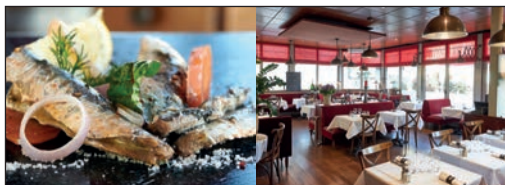


Entreprise de maçonnerie • Génie civil et rénovation



14 avenue Gustave Ferrié
49300 CHOLET

Tél. 02.41.62.25.31
Mail : gr.construction@orange.fr



GRAND CAFE

Brasserie - Pâtisserie

www.restaurant-grand-cafe.fr

OUVERT
7 jours
7
OUVERT
Service jusqu'à 23 h00



Au cœur du centre-ville / Grands parkings
1 place Travot - 49300 Cholet - 02 41 65 82 41



Votre
évolution,
Notre
vocation

Changez pour une impression
Plus Responsable
Avec la nouvelle technologie

**EPSON :
ZERO CHALEUR**



- 90% d'économie d'énergie
- 10 fois moins de déchets
- Plus de fiabilité



40 Rue Bannerie,
Zone MAUNIT 2,
85151 Mortagne sur Sèvre



02 41 75 82 53
info@printsys.fr

Solutions informatiques & hébergement Systèmes d'impression & solutions documentaires Solutions de gestion & affichage dynamique Téléphonie voix IP

NOUVEAU CARPORT SOLAIRE



ASF STORES - PERGOLAS
FENETRES - VOLETS - BSO
PORTES GARAGE - PORTAILS - AUTOMATISMES

13 bis Av. de l'Europe • CHOLET • 02 41 29 27 47
www.atoutstores.com





**LES JOURNÉES
DE L'AVENIR**

DU 10 AU 19 NOVEMBRE

**AIDONS LA RECHERCHE CONTRE LES
MALADIES CARDIO-VASCULAIRES**



SCANNER
POUR FAIRE UN DON



EN SOUTIEN À



Fondation de l'Avenir

Accélérer la recherche en santé

LE ROY
logistique

85 500 LES HERBIERS

Tél : 02 51 92 96 55

Fax : 02 51 64 87 78

www.leroylogistique.com

**ORGANISATION
DE TRANSPORT**

**PRESTATIONS
LOGISTIQUES**

COPACKING

 **CESBRON** Bois
Menuiserie Alu, PVC, Bois

**Charpente - Menuiserie
Construction Bois
Isolation Extérieure
Agencement Interieur**

**06.70.58.50.64
06.31.30.83.88**

15 RUE DU GUE - NEUVY-EN-MAUGES
49120 CHEMILLE-EN-ANJOU - Tél. : 02.41.71.34.81
email : cesbronbois@orange.fr - site Internet : www.cesbronbois.com

*Revisitez
votre ambiance!*

SARL **LCB**  éco

SARL LCB DÉCO

02 41 46 00 51 / 06 71 79 13 60
contact@lcb-deco.fr

Les ogeards - 49340 CHANTELOUP LES BOIS

**UN PROJET
DE POÊLE OU
DE CHEMINÉE ?**

Demandez votre devis
à un expert sur

 www.expertschaleurbois.fr

Les Experts Chaleur Bois,
un réseau d'installateurs
indépendants créé et animé
par  dixneuf

94, rue Nationale - 49740 LA ROMAGNE

**LES
EXPERTS
CHALEUR
BOIS**





ÉQUIPE ESPOIRS

Entraîneur : Régis BOISSIÉ

N°	NOM	PRÉNOM	TAILLE	POSTE	DATE DE NAISSANCE
5	PEREIRA	Adrien	1m87	2/1	21/03/2004
6	LAMART	Elidjah-Gabriel	1m98	1/2	29/08/2005
7	EKISSI	Keziah	1m90	2/1	08/01/2004
8	BORDES	Matéo	1m99	2	31/01/2004
9	BRACQ	Soren	1m92	1	23/02/2007
11	L'ÉTANG	Amaël	2m15	3	29/06/2005
12	SIGISCAR	Andy	2m06	4/5	22/05/2004
14	TRAORE	Djiguiba	2m03	4/5	11/10/2005
15	LEFORT	Gabin	2m00	4	21/02/2006
16	VALAKOU	Romain	1m93	2	16/01/2006



Adrien



Soren

© Melvyn Augas



UNIS DANS LA COOPÉRATION UNIS DANS LE SPORT

Pour tous vos projets de construction ou de rénovation,
rendez-vous dans l'une de nos salles expo :



EXPO BOIS
OUVERTE AU PUBLIC
LABORATOIRE

Anjou Actiparc des 3 routes
49120 CHEMILLE
02 41 30 97 00



EXPO BAIN
OUVERTE AU PUBLIC
LABORATOIRE

Sortie n°7 ZI la Bergerie
49280 LA SEGUINIÈRE
02 41 71 07 00

artisansartipole.fr

bo jardin

Créateur d'ambiance extérieure



CHOLET

2 Rue Eugène
Brémond,
49300 Cholet
02 41 65 17 06

BRESSUIRE

ZA Alphaparc,
1 rue de l'Aliette,
79300 Bressuire
05 49 65 27 74



RECRUTEMENT CADRES & AGENTS
DE MAITRISE

☎ 02 52 65 10 11

✉ contact@tc-consulting-rh.fr

📍 27 Rue d'Ardelay-85500 Les Herbiers

🌐 www.tc-consulting-rh.fr

Chez nous, €
**ON AIME ACHETER
ET VENDRE VOS OBJETS
D'OCCASION.**

Téléphonie - Consoles - Jeux vidéo
High-tech - Bijouterie - Maroquinerie - Livres



EASYPASH

Easy Cash Cholet - C.C L'autre Faubourg
7 Rue Sorel Tracy - 49300 Cholet

📞 📧 @easycashcholet | easycash.fr

| **École Supérieure
de l'Alternance**

VENTE/COMMERCE
MARKETING/COMMUNICATION
GESTION/ RH - E-BUSINESS

BTS | BACHELOR | MASTÈRE | TITRE

PORTES OUVERTES :

15 Décembre / 12-13 Janvier / 9 Février / 15 Mars



ESA Cholet, 60 Rue Saint Melaine 49300 CHOLET cholet@esa-campus.fr 02 59 10 12 83

QUESTIONS À KEZIAH EKISSI



Ce match contre l'ASVEL est-il le match à ne pas rater ?

Ça fait plusieurs années que la confrontation entre nos deux centres de formation est un match important. On a déjà perdu assez de matches comme ça et maintenant, il faut que l'on prenne les matches un à un. Bien sûr l'ASVEL ça reste une bonne équipe, c'est assez solide, ils ont aussi des joueurs étrangers qui sont de très bons joueurs et ça reste une confrontation de haut niveau bien évidemment.

Pour toi, est ce que la cohésion d'équipe est la clé pour réussir un match ?

Je pense que oui, mais il y a aussi les cas de figure, où des joueurs ne s'entendent pas en dehors du terrain, mais sur le terrain, ça va très bien marcher. Là, cette année, ce n'est pas le cas. On a une super cohésion d'équipe en dehors du terrain, mais justement le problème c'est qu'on ne la retransmet pas assez bien sur le terrain, on ne dégage pas assez d'énergie, comparer aux années précédentes où c'était justement notre force. C'est ce que l'on essaye de rechercher à travers les matches et c'est ce qu'il faut que l'on montre le plus rapidement possible pour retrouver notre identité.

Quelles sont tes passions dans la vie en dehors du basket ?

J'en ai beaucoup : la musique, j'apprends la basse, le mannequinat et l'art en général, tout ce qui est vêtements, la mode, la peinture...

© Etienne Lizambard

ABONÉ BIO

Abonné aux bons plans bio !

**Des marques
d'Hygiène bio fabriquées
près de chez vous,
à Somloire.**

  suivez-nous !

-20% sur aboneobio.com
Code CHOLETBASKET

Offre valable jusqu'au 31/12/2023. Hors frais de port - 1 fois par compte client



1 MAXI BEST OF
BIG MAC ACHETÉ



SAISON 2023/2024

1 BIG MAC
OFFERT



*Offre non cumulable avec d'autres promotions, valable uniquement dans les restaurants de Cholet Sud, Cholet Nord, Saint-André et Beaupréau le soir du match contre remise de ce coupon.

S
Professionnels & Particuliers
Fabricant portails, clôtures ...
Travaux de serrurerie
Motorisations



SÉCURISEZ vos ACCÈS

SBMS
SBMS
SBMS
SBMS



02 51 34 19 98
85 CHANTONNAY

CLASSEMENT ESPOIRS (au 16/11/23)			MATCHES		
ÉQUIPES	%	M	J	V	D
1	SLUC Nancy Basket	81.8	11	9	2
2	Nanterre 92	72.7	11	8	3
3	Chorale Roanne Basket	72.7	11	8	3
4	LDLC Asvel	63.6	11	7	4
5	ADA Blois	63.6	11	7	4
6	JL Bourg Basket	63.6	11	7	4
7	BCM Gravelines Dunkerque	63.6	11	7	4
8	Limoges CSP	63.6	11	7	4
9	SIG Strasbourg	54.6	11	6	5
10	A.S. Monaco Basket	50	10	5	5
11	Le Mans SB	45.5	11	5	6
12	Cholet Basket	45.5	11	5	6
13	JDA Dijon Basket	45.5	11	5	6
14	Boulogne-Levallois Métropolitains 92	45.5	11	5	6
15	Paris Basketball	36.4	11	4	7
16	Elan Chalon	18.2	11	2	9
17	Saint-Quentin	0	10	0	10
18	ESSM Le Portel	0	11	0	11

ALOUER VAISSELLE
Location de matériel de réception

ALOUER CUP
Location de gobelets

CHOLET LES HERBIERS

LA ROCHE S/YON

02 41 55 81 82

www.alouer-vaisselle.com

Location et vente de matériel pour réception
Vente de nappage et déco

SPÉCIALISTE DE LA LOCATION

COURTE & LONGUE DURÉE

Je réserve mon véhicule

www.sojadislocation.com

**55 Rue Nationale
49300
LE PUY SAINT BONNET**

02 41 63 81 46

Horaires

Lundi au Jeudi : 7h30 - 20h00
Vendredi : 7h30 - 00h00
Samedi : 8h30 - 20h00
Dimanche : 8h30 - 21h00

Tabac - Restaurant* - PMU - FDJ

*Restauration ouverte le midi en semaine

BILLETTERIE

- MARDI
5 DÉC. 20H



VENTE EN LIGNE À PARTIR DU MARDI 21 NOV. 15H

- SAMEDI
9 DÉC. 21H



VENTE EN LIGNE À PARTIR DU JEUDI 23 NOV. 15H

- MARDI
19 DÉC. 18H



VENTE EN LIGNE À PARTIR DU MARDI 5 DÉC. 15H

ange

BOULANGERIE
RESTAURANT & *café*

Du lundi au samedi de 6h30 à 20h00

ANGE
CHOLET L'ECUYERE
21 Avenue Edmond Michelet
Zone de l'Écuÿère
02 41 62 92 41

ANGE
CHOLET BONAPARTE
50 Avenue
Napoléon Bonaparte
02 41 29 74 47

ange
10
BAGUETTES
6€



1 coupon par personne. Valable jusqu'au 31/12/2023 en échange de ce coupon, dans la limite des stocks disponibles, à Ange Cholet L'Écuÿère et Bonaparte. Photos non contractuelles. Boulangerie Ange est une marque déposée par SAS ANGE - RCS 531 550 721

ET EN CE MOMENT JUSQU'AU 28 OCTOBRE



Photos non contractuelles, offre valable dans la limite des stocks disponibles. Boulangerie Ange est une marque déposée par SAS ANGE - RCS 531 550 721

CREATEUR D'AMBIANCE ET
AGENCEMENTS SUR MESURE

MIN
MADE TO WOOD



LA MAÎTRISE DU BOIS AU SERVICE DE
L'AGENCEMENT INTERIEUR

Création de cuisine / Dressing
Bibliothèque / Claustra / Verrière
Mobilier sur mesure



SHOWROOM ET ATELIER EN VENDÉE FABRICATION FRANÇAISE



www.made-to-wood.fr



made_to_wood



85600 Treize-Septiers



02 51 46 64 07



RESTAURANT
À LA BONNE HEURE

Centre Commercial PK3 - Route des Sables
49300 Cholet
Tél : 02 41 62 55 09

Découvrez le plaisir
en équilibre!



Menus à volonté
à partir de

13€99

comprenant les buffets
d'entrées et de desserts à
volonté ainsi qu'un plat chaud

Pour votre santé, évitez de grignoter entre les repas.
www.mangerbougier.fr

GYT

LA FERMETURE SUR MESURE


ambellya
habillez vos espaces

Portails
Clôtures
Volets
Portes de garage
Panneaux décoratifs



49300 CHOLET - 02.41.62.54.29 - gyt.fr



1978 CHOLET BASKET

REVER FOREVER

VOUS FAIRE RÊVER POUR TOUJOURS

#CBFAMILY

CHOLET 26

CHOLET 10