

SOIR DE MATCH JOURNÉE

18



SALLE
DE LA MEILLERAIE



27/12
21H

#CBFAMILY
© AMELVYN AUGIAS

Respectons l'environnement. Ne jetez pas ce programme dans la salle ou sur la voie publique. Merci !

**VOS PROJETS ONT
DE BEAUX DIMANCHES
DEVANT EUX**



Votre magasin **LEROY MERLIN Cholet** vous accueille
tous les dimanches de 9h à 13h et de 14h à 17h.



QUESTIONS À GÉRALD AYAYI



Quel est ton sentiment après la victoire à Blois et la fin de la série de défaites ?

Cette victoire c'est beaucoup de soulagement, parce que l'on met fin à une série de défaites. C'est aussi beaucoup d'espoir, car ça permet de nous remettre sur de bons rails et de rester sur nos objectifs.

Comment envisages-tu le match de Noël face au Mans ce soir ?

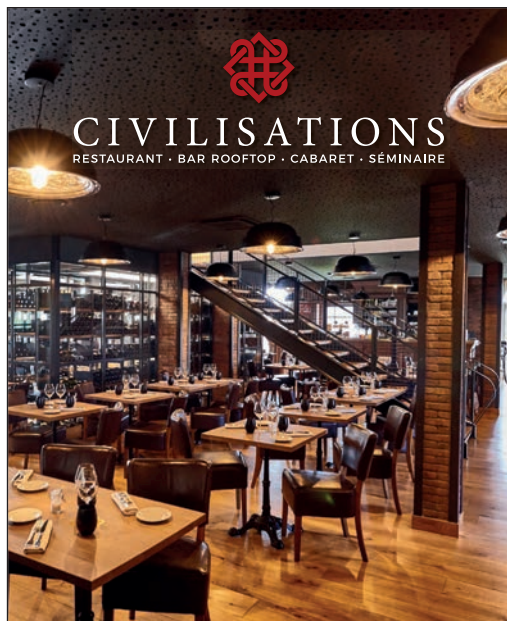
Franchement, c'est beaucoup d'excitation. La salle sera pleine et en plus c'est un match de derby. On est allé chercher une grosse victoire chez eux au match aller du coup ça va être un très gros match et franchement, j'ai très hâte. Je pense que ça va être une bonne soirée à Cholet.

Qui est ton idole et qui t'as donné l'envie de faire du basket ?

Mon idole, c'était le regretté Kobe Bryant et ce qui m'a donné l'envie de faire du basket, c'est la famille (mon père, ma grande sœur et mon grand frère) C'est vraiment eux qui m'ont motivé à aller plus loin et à devenir professionnel.

Interview complète à découvrir sur www.cholet-basket.com

© Etienne Lizambard



CIVILISATIONS
RESTAURANT · BAR ROOFTOP · CABARET · SÉMINAIRE

9 avenue de l'Arborescente, Les Herbiers
02 51 61 21 57
Ouvert 7 jours sur 7
restaurant-civilisations.fr

JOLLY
JG **RANIT**

Fabricant
&
Poseur



RETROUVER NOS RÉALISATIONS SUR
www.jollygranit.com

- Plans de travail de cuisine
- Bac à douche à l'italienne
- Taille de pierre
- Fabrication et pose de monuments funéraires
- Tous travaux de cimetière-marbrerie

VENTE AUX
& PARTICULIERS
PROFESSIONNELS



CORON // 02 41 55 75 95 - info@jollygranit.com



SANTE
RETRAITE
PREVOYANCE

Spécialiste de la
protection sociale
pour les particuliers,
entreprises, et indépendants

1 rue de la Sarthe - 49300 Cholet
02 41 49 16 00 / mlcmutuelle.fr

Mutuelle immatriculée au répertoire SIRENE sous le n° 315 519 231



SÉRIGRAPHIE - BRODERIE
IMPRESSION NUMÉRIQUE

Groupe
HOFICA contact@griffdecor.fr
02 41 46 41 50 - Sèvremoine



GERMOND
associés



Solutions d'Assurances Particuliers & Professionnels



02 41 65 24 40

CHOLET

✉ germondassocies@mma.fr



www.germondassocies.com

N°ORIAS 07036978 www.orias.fr

CLASSEMENT Betclac Élite (au 21/12/23)			MATCHES		
ÉQUIPES	%	M/J	V	D	
1	A.S. Monaco Basket	93.8	16	15	1
2	LDLC Asvel	70.6	17	12	5
3	JL Bourg Basket	68.8	16	11	5
4	Paris Basketball	68.8	16	11	5
5	Nanterre 92	62.5	16	10	6
6	SLUC Nancy Basket	56.3	16	9	7
7	SIG Strasbourg	50	16	8	8
8	Saint-Quentin Basket	50	16	8	8
9	ESSM Le Portel	50	16	8	8
10	Cholet Basket	43.8	16	7	9
11	JDA Dijon	43.8	16	7	9
12	Elan Chalon	43.9	16	7	9
13	Le Mans SB	43.8	16	7	9
14	Chorale Roanne Basket	37.5	16	6	10
15	Limoges CSP	31.3	16	5	8
16	ADA Blois	29.4	17	5	12
17	BCM Gravelines Dunkerque	25	16	4	12
18	Boulogne-Levallois Métropolitains 92	12.5	16	2	14



DAD
informatique
.com

 **02 41 555 661**
Vente & dépannage



 **TOOTELEK**
ÉLECTROMÉNAGER - IMAGE & SON - LITERIE

**CHOLET
LES HERBIERS**

10€ OFFERTS DÈS 100€ D'ACHATS*

LES MEILLEURES MARQUES AUX MEILLEURS PRIX

TOOTELEK.FR

*SUR PRÉSENTATION DE CE BON



monsieur
meuble



Ma
Literie

by monsieur meuble

20 AVENUE EDMOND MICHELET - **CHOLET**

02 41 55 66 54

OUVERTURE

Le lundi de 14h à 19h - Du mardi au vendredi de 9h30 à 12h et de 14h à 19h
Le samedi de 9h30 à 19h sans interruption



www.Banliat.com

Surfez sur
BANLIAT.COM



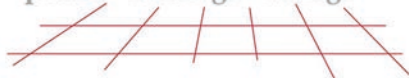
BANLIAT.COM

Équipement de la Maison & du Jardin

Grosiste pour Professionnels et Particuliers à Cholet

S.A.R.L. DAVY FRERES

maçonnerie - restauration
peinture façade
pierre - carrelage - dallage



CHAPE FLUIDE BELITEX 49



www.davyfreres.fr

17, rue de la Loire
49290 BOURGNEUF EN MAUGES
Mob. : 06 26 56 86 05 - 02 41 78 31 98
Mail : info@davyfreres.fr



PEUGEOT
IRRÉSISTIBLE E-208



Clara
AUTOMOBILES

CHOLET | BRESSUIRE

Pour les trajets courts, privilégiez la marche ou le vélo #SeDéplacerMoinsPolluer

CHOLET BASKET	M/J	Min	Pts	%2	%3	%LF	Rbs	Pd	In	Bp	Ctr	Fte	Éval
Craig Randall II	2	31.6	16.5	54.6	21.4	75.0	2.5	3.0	1.0	1.5	0.0	1.5	7.5
Neal Sako	16	24.8	10.4	71.9	100.0	60.0	6.9	1.5	0.6	1.8	0.8	2.7	15.4
Gerald Ayayi	16	21.0	8.3	55.9	27.3	75.0	3.6	1.4	0.9	2.2	0.1	3.1	7.8
Enzo Goudou-Sinha	16	17.8	8.0	54.8	34.5	82.9	1.4	2.8	0.9	1.1	0.0	1.8	8.4
Vojtech Hruban	16	25.7	8.0	53.2	32.1	66.7	3.6	1.4	0.6	0.6	0.1	2.4	8.7
Emmanuel Nzekwesi	15	17.2	7.9	49.5	12.5	63.4	3.5	0.9	0.6	1.6	0.4	2.0	7.1
T.J. Campbell	16	25.8	7.3	48.0	44.8	88.2	1.5	4.5	0.8	1.4	0.0	2.6	9.8
Tidjane Salaun	16	19.7	6.7	38.3	26.5	68.8	3.3	3.3	1.3	1.4	0.3	2.1	5.7
Kim Tillie	5	16.5	4.8	66.7	18.2	83.3	2.8	2.8	0.4	0.8	0.0	2.0	6.0
Nathan De Sousa	16	11.7	4.0	35.3	42.3	82.6	1.2	1.2	0.6	0.4	0.1	1.8	4.7
LE MANS	M/J	Min	Pts	%2	%3	%LF	Rbs	Pd	In	Bp	Ctr	Fte	Éval
DeVante Jones	16	25.5	16.0	48.6	46.0	91.0	2.3	5.3	1.6	3.0	0.1	2.4	16.6
Trevor Hudgins	6	25.9	12.5	55.6	34.0	87.5	1.3	2.8	0.7	1.5	0.0	2.3	9.2
Abdoulaye Ndoye	13	27.8	10.5	48.1	38.9	48.5	5.2	3.4	1.4	1.8	0.3	2.8	12.8
D'Shawn Schwartz	16	23.7	10.3	48.1	42.3	82.8	3.8	1.2	0.7	0.9	0.1	2.2	10.4
Williams Narace	10	22.3	9.7	50.0	40.0	56.7	4.8	0.6	0.7	1.3	0.1	2.3	9.3
Tyran De Lattibaudiere	7	21.5	9.4	56.1	28.6	77.8	4.1	0.9	0.3	1.0	0.4	1.3	10.3
Matt Lewis	16	21.7	8.9	47.1	33.8	70.8	2.1	1.1	0.4	0.6	0.1	2.2	6.7
Wilfried Yeguete	16	20.6	6.9	53.4	0.0	51.5	5.8	1.6	0.6	1.8	0.3	2.8	9.7
Selom Mawugbe	16	19.6	4.6	51.8	0.0	62.5	5.0	1.2	0.8	1.1	1.4	2.9	9.5
Leopold Delaunay	15	17.5	4.5	62.9	17.7	93.3	3.1	1.5	0.5	1.2	0.1	2.1	6.6
Raphael Djasrambaye	3	2.9	0.7	0.0	0.0	100.0	0.7	0.0	0.3	0.3	0.3	0.7	1.7
Ethane Bourgade	5	2.6	0.0	0.0	0.0	0.0	0.0	0.0	0.0	0.4	0.2	0.0	-0.4

*Stats au 21/12/23

La Foire Fouille

C'EST LA FÊTE À LA MAISON ! 🗺️ 📍 📞

S'ÉQUIPER  **S'É**
ORER  **CUISINER | DÉCORER** **CUIS**
TER  **FÊTER**  **FÊT**

LES HERBIERS | SAINT GEREON | ORVAULT | CHOLET
 BASSE GOULAINNE | LA ROCHE SUR YON | ANGERS



**AUDITION
CONSEIL**

Des spécialistes de confiance

Pierre LOUP - Sylvie GUERAS - Florent GRASSINEAU
Elodie POUDRAY - Anne-Sophie PASSELANDE
Tom CRETIN-MAITENAZ - Patrice FIEVET

VOUS SOUHAITEZ AMÉLIORER VOTRE AUDITION ?

Avec l'équipe Audition Conseil, **attachée aux valeurs humaines**, vous pourrez échanger en confiance ! Nos spécialistes sauront vous conseiller, en toute indépendance, une solution performante.



- Bilan audioprothétique personnalisé et gratuit*
- Prêt d'une aide auditive à l'essai pendant un mois**
- Suivi et assistance pour tout type d'aide auditive 6 jours sur 7
- Partenariat avec de nombreuses mutuelles

*Bilan non médical **sur prescription médicale



**TOUTE L'ÉQUIPE RESTE À VOTRE ÉCOUTE ET
VOUS SOUHAITE DE JOYEUSES FÊTES DE FIN D'ANNÉE !**

Cholet Sud - 4 rue d'Austerlitz - 02 41 64 00 65
Cholet St Pierre - 38 rue du Puits Gourdon - 02 41 58 12 78
Beaupreau - 47 rue St Martin - 02 41 63 35 55

30 ans d'Expérience à vos côtés

auditionconseil-pl.fr



ZOOM SUR L'ADVERSAIRE : LE MANS SARTHE BASKET

Avec un bilan de **7 victoires et 9 défaites** depuis le début de la saison, Le Mans pointe à la **13^{ème} place du classement** à égalité avec CB (10^e). Deux anciens joueurs formés à Cholet jouent désormais sous les couleurs du club de la Sarthe : Abdoulaye N'Doye et Léopold Delaunay. A noter qu'**au match aller**, les Choletais ont fait preuve d'abnégation pour rester au contact des Manceaux tout au long du match, allant même jusqu'à **s'imposer après prolongation** (85-88).



© Pauline Ledez

Score du dernier match du Mans* :

En s'imposant à Antares, Saint Quentin a réalisé l'un des gros coups de la 16^e journée de Betclic Élite. Cette défaite vient anéantir quelque peu les chances du MSB d'aller à la Leaders Cup.

Dernier duel à la Meilleraie :

Le samedi 4 février 2023, Matt Morgan prend feu dans le 1^{er} quart-temps : 18 points à 100% au tir en 6 minutes. CB n'arrivera pas à combler son retard et Le Mans s'adjuge le derby des Pays de la Loire (83-103).

**article rédigé le 21/12/23, avant la 17^{ème} journée.*

Christophe RANNOU



ZA de la Roche Blanche
La Chapelle Rousselin
49120 CHEMILLÉ-EN-ANJOU
contact@ets-rannou.fr
02 41 30 51 90



MAÇONNERIE ♦ COUVERTURE ♦ CARRELAGE



**BOUCHERIE
CHOLETAISE**
BOUCHERIE - CHARCUTERIE - TRAITEUR

**FABRICATIONS ARTISANALES
MAISON**

&

**VIANDES LOCALES
SÉLECTIONNÉES EN DIRECT**



**CLICK AND
COLLECT**

02 41 64 48 88

📍 15 rue des Pagannes - 49310 Cholet
(En face de Boulanger)

✉ boucheriecholetaise@orange.fr

🌐 www.boucheriecholetaise.fr

SUIVEZ NOS PROMOTIONS !





Aménagement urbain
Maîtrise d'oeuvre

Travaux fonciers
Bornage
Topographie
Scanner 3D
Drone





GEOMETRES-EXPERTS - BUREAU D'ETUDES TECHNIQUES

JEANNEAU - RIGAUDEAU - SEYDOUX

CHOLET - LA ROCHE-SUR-YON - LES HERBIERS
MONTREVAULT-SUR-EVRE - POUZAUGES

SARL GELINEAU
CONSTRUCTIONS



MAÎTRE
ARTISAN

Depuis 1919

MAÇONNERIE
BÉTON ARMÉ

Yoan GELINEAU

Tél. : 02 41 64 43 64
Port : 06 09 73 29 67
yoan.gelineau@sarl-gelineau-constructions.fr

42 rue Charles de Gaulle
49340 CHANTELOUP LES BOIS

www.sarl-gelineau-constructions.fr



LE BORD DU LAC
RESTAURANT

• Restaurant •
Ouvert toute l'année

02 41 62 13 95
le-bord-du-lac.fr
Port de Ribou 49300 Cholet

RÉAUTÉ
CHOCOLAT




1 sachet 100g
de chocolats
OFFERT

dès 30€ d'achat*

*Offre valable jusqu'au 15/06/2024 sur présentation de ce coupon, dans votre magasin de Cholet, sous réserve des stocks disponibles.

CHOCOLATS | BISCUITS | MACARONS | CONFISERIES | DRAGÉES | ÉPICERIE

RUE DES PAGANNES (EN FACE CONFORAMA)
À CHOLET - 02 72 34 12 85

POUR VOTRE SANTÉ, PRATIQUEZ UNE ACTIVITÉ PHYSIQUE RÉGULIÈRE. WWW.MANDEBRUGERIE.FR

PLAY-IN



VS
SASSARI

MATCH 1
2 OU 3 JANVIER
LA MEILLERAIE

MATCH 2
9 OU 10 JANVIER
À SASSARI

MATCH 3
SI NÉCESSAIRE
16 OU 17 JANVIER
LA MEILLERAIE

BUMI - GLASSVER

 **glassolutions**

SAINT-GOBAIN

Toutes les solutions verrières pour les menuisiers industriels

Glassver recrute, rejoignez-nous !



Une vision **innovante** et
responsable de l'entreprise



 SAINT-GOBAIN



Découvrez l'entreprise et nos métiers

ZI. LE VIVIER, 79700 SAINT-PIERRE-DES-ECHAUBROGNES



www.ecf.asso.fr



BESOIN DE RENSEIGNEMENTS ?

Permis AM

Permis Moto : A1 et A2

Passerelle B vers 125 cm³

Passerelle A2 vers A

Prendre un RDV

Scannez le QR Code



02 43 21 41 71 - ecf.cholet@ecf-cerca.fr



Venez découvrir

LA BOUTIQUE

(à l'extérieur de la salle)



qualéa

« bien le faire
faire le bien »

SOUS-TRAITANCE INDUSTRIELLE

montage, conditionnement, façonnage, routage

& ESPACES VERTS

entretien, création, éco-pâturage

ZI du Cormier - (49) CHOLET

Tél : 02 41 62 12 08

Mail : contact@qualea-services.com



TRAVAUX
PUBLICS & PARTICULIERS

Terrassements | Assainissements

Goudronnage | Enrobés

Voies & Réseaux Divers | Livraisons : matériaux

10 Ancienne Route de Trémentines | 49340 VEZINS

Tél. : 02 41 64 40 14

contact@bouchet-vezins.com | www.bouchet-vezins.fr



COACH
VILA
Laurent
46 ans / FRA



ASSISTANTS
LEFRANÇOIS
Fabrice
39 ans / FRA



CHEVRIER
Antoine
27 ans / FRA



ZOA
Julien
38 ans / FRA



LE MATCH DE CE SOIR
VOUS EST PRÉSENTÉ PAR



7
DE SOUSA
Nathan
Poste 1 - 1,91 m
20 ans / FRA



14
TILLIE
Kim
Poste 4 - 2,09 m
35 ans / FRA



15
NZEKWESI
Emmanuel
Poste 5 - 2,03 m
26 ans / HOL



26
GOUDOU-SINHA
Enzo
Poste 1 - 1,83 m
24 ans / FRA



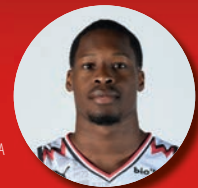
29
L'ÉTANG
Amaël
Poste 4 - 2,15 m
18 ans / FRA



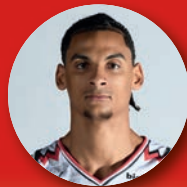
40
BORDEÇ
Matéo
Poste 2 - 1,99 m
19 ans / FRA



77
HRUBAN
Vojtech
Poste 3 - 2,02 m
34 ans / TCH



11
AYAYI
Gérald
Poste 1/2 - 1,92 m
22 ans / FRA



13
SAKO
Neal
Poste 4/5 - 2,11 m
25 ans / FRA



31
SALAÜN
Tidjane
Poste 3 - 2,06 m
18 ans / FRA



44
CAMPBELL
T.J.
Poste 1 - 1,76 m
35 ans / USA



12
RANDALL II
Craig
Poste 2 - 1,93 m
27 ans / USA



CONTACTEZ VOTRE AGENT !

- > CHEMILLÉ-EN-ANJOU | L. BESSON | 02 41 30 41 05
- > CHOLET | P. SANCHEZ-CRUZ | 02 41 62 31 29
- > MAULÉON | L. GORUCHON | 05 49 81 43 92
- > MORTAGNE-SUR-SÈVRE | L. ROGER | 02 51 65 21 87
- > SÈVREMOINE | S. PUICHAUD | 02 41 55 28 65

Société d'Assurance Mutuelle à cotisations variables régie par le Code des Assurances.
Agents immatriculés Orias (www.orias.fr).

TOUTES ASSURANCES - Particuliers et Professionnels
Automobile / Habitation / Santé / Accidents de la vie / Risques professionnels



COACH
DELORD
Eric
41 ans / FRA



MATHIEU
Antoine
44 ans / FRA

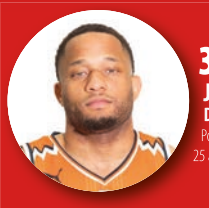


ASSISTANTS
ZWICKY
Romain
35 ans / FRA



BERNARD
Jordan
34 ans / FRA

Parrain de la rencontre



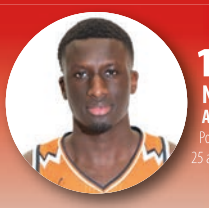
3
JONES
DeVante
Poste 1/2 - 1,82 m
25 ans / US



0
LEWIS
Matt
Poste 3/2 - 1,90 m
25 ans / US



21
MAWUGBE
Selom
Poste 5 - 2,06 m
25 ans / US-GHA



1
N'DOYE
Abdoulaye
Poste 1/2 - 1,98 m
25 ans / FRA



25
SCHWARTZ
D'Shawn
Poste 4/3 - 1,99 m
24 ans / US



8
OBASOHAN
Osahon
Poste 1/2 - 1,88 m
20 ans / BEL



9
DELAUNAY
Léopold
Poste 2/3 - 1,93 m
22 ans / FRA



12
HUDGINS
Trevor
Poste 1 - 1,80 m
24 ans / US



15
YEGUETE
Wilfried
Poste 5/4 - 2,02 m
32 ans / FRA



19
BOURGADE
Ethane
Poste 3/4 - 2,00 m
19 ans / FRA



23
DE LATTIBAUDIERE
Tyrann
Poste 4 - 2,02 m
32 ans / JAM



30
DJASRAMBAYE
Raphaël
Poste 5/4 - 2,06 m
20 ans / FRA



44
NARACE
William
Poste 4/3 - 2,00 m
26 ans / CAM-FRA



21 la Bergerie
La Séguinière



aps-services.fr



aps
services

PROTECTION INCENDIE



02 41 56 01 01



35^e CAMPS ÉTÉ

FILLES & GARÇONS

CHOLET BASKET TE PROPOSE...

 **CAMP VERT**
DU 10 AU 14 JUILLET

 **CAMP ORANGE**
DU 17 AU 21 JUILLET

 **CAMP ÉLITE DU 24 AU 28 JUILLET**

www.camps.cholet-basket.com

BARBINIÈRE
CHÂTEAU DE LA BARBINIÈRE

HÔTEL**** | RESTAURANTS | SEMINAIRES
MARIAGES | EVENEMENTS



02.51.92.46.00

contact@chateau-barbiniere.com / 85290 Saint Laurent-sur-Sèvre
www.chateau-barbiniere.com

Entreprise de maçonnerie • Génie civil et rénovation



14 avenue Gustave Ferrié
49300 CHOLET

Tél. 02.41.62.25.31
Mail : gr.construction@orange.fr



GRAND CAFE

Brasserie - Pâtisserie

www.restaurant-grand-cafe.fr

OUVERT
7 jours
7
OUVERT
Service jusqu'à 23h00



Au cœur du centre-ville / Grands parkings
1 place Travot - 49300 Cholet - 02 41 65 82 41

Printsys

Le Groupe TOULLIER

Votre
évolution,
Notre
vocation

ÉCRANS INTERACTIFS



Favorisez la collaboration et l'interaction
des participants en temps réel
avec nos **écrans interactifs**

- Outils Collaboratif
- Technologie De pointe
- Facilité d'utilisation

40 Rue Bannerie,
Zone MAUNIT 2,
85290 Mortagne sur Sèvre



02 41 75 82 53
info@printsys.fr



Solutions informatiques
& hébergement



Systèmes d'impression
& solutions documentaires



Solutions de gestion
& affichage dynamique



Téléphonie voix IP

NOUVEAU CARPORT SOLAIRE



ASF STORES - PERGOLAS

FENETRES - VOLETS - BSO

PORTES GARAGE - PORTAILS - AUTOMATISMES

13 bis Av. de l'Europe • CHOLET • 02 41 29 27 47

www.atoutstores.com





LA NOUVELLE BOUTIQUE EN LIGNE EST DISPO !

**LA BOUTIQUE EN LIGNE
EST DISPO !**



Vous l'attendiez, vous nous en avez beaucoup parlé, elle est enfin arrivée !

Retrouvez tous les accessoires, vêtements et goodies de Cholet Basket sur la boutique en ligne !

cbshop.cholet-basket.com

A noter que les achats en dehors des soirs de matches se feront désormais exclusivement via la boutique en ligne, avec néanmoins la possibilité de retirer sa commande gratuitement à nos bureaux.


LE ROY
logistique



85 500 LES HERBIERS

Tél : 02 51 92 96 55

Fax : 02 51 64 87 78

www.leroylogistique.com



**ORGANISATION
DE TRANSPORT**



**PRESTATIONS
LOGISTIQUES**



COPACKING

 **CESBRON** Bois
Menuiserie Alu, PVC, Bois

**Charpente - Menuiserie
Construction Bois
Isolation Extérieure
Agencement Interieur**

**06.70.58.50.64
06.31.30.83.88**

15 RUE DU GUE - NEUVY-EN-MAUGES
49120 CHEMILLE-EN-ANJOU - Tél. : 02.41.71.34.81
email : cesbronbois@orange.fr - site Internet : www.cesbronbois.com

*Revisitez
votre ambiance!*

SARL **LCB**  éco

SARL LCB DÉCO

02 41 46 00 51 / 06 71 79 13 60
contact@lcb-deco.fr

Les ogeards - 49340 CHANTELOUP LES BOIS

**UN PROJET
DE POÊLE OU
DE CHEMINÉE ?**

Demandez votre devis
à un expert sur

 www.expertschaleurbois.fr

Les Experts Chaleur Bois,
un réseau d'installateurs
indépendants créé et animé
par  dixneuf

94, rue Nationale - 49740 LA ROMAGNE

**LES
EXPERTS
CHALEUR
BOIS**





ÉQUIPE ESPOIRS

Entraîneur : Régis BOISSIÉ

N°	NOM	PRÉNOM	TAILLE	POSTE	DATE DE NAISSANCE
5	PEREIRA	Adrien	1m87	2/1	21/03/2004
6	LAMART	Elidjah-Gabriel	1m98	1/2	29/08/2005
7	EKISSI	Keziah	1m90	2/1	08/01/2004
8	BORDES	Matéo	1m99	2	31/01/2004
9	BRACQ	Soren	1m92	1	23/02/2007
11	L'ÉTANG	Amaël	2m15	3	29/06/2005
12	SIGISCAR	Andy	2m06	4/5	22/05/2004
14	TRAORE	Djiguiba	2m03	4/5	11/10/2005
15	LEFORT	Gabin	2m00	4	21/02/2006
16	VALAKOU	Romain	1m93	2	16/01/2006



Matéo



Amaël

© Melvyn Augas

UNIS DANS LA COOPÉRATION UNIS DANS LE SPORT

Pour tous vos projets de construction ou de rénovation,
rendez-vous dans l'une de nos salles expo :

EXPO BOIS
OUVERTE AU PUBLIC - L'AMÉNAGEMENT

Anjou Actiparc des 3 routes
49120 CHEMILLE
02 41 30 97 00

EXPO BAIN
OUVERTE AU PUBLIC - L'AMÉNAGEMENT

Sortie n°7 ZI la Bergerie
49280 LA SEGUINIÈRE
02 41 71 07 00

artisansartipole.fr

bo jardin

Créateur d'ambiance extérieure



CHOLET

2 Rue Eugène
Brémond,
49300 Cholet
02 41 65 17 06

BRESSUIRE

ZA Alphaparc,
1 rue de l'Aliette,
79300 Bressuire
05 49 65 27 74

tc

CONSULTING
CONSEIL RH RECRUTEMENT

Recrutement
Dirigeants

Cadres et Agents
de maîtrise
en France et
à l'international



www.tc-consulting-rh.fr

27 rue d'Ardelay • 85500 Les Herbiers
Tél : 02 52 65 10 11 • contact@tc-consulting-rh.fr

Chez nous, €
**ON AIME ACHETER
ET VENDRE VOS OBJETS
D'OCCASION.**

Téléphonie - Consoles - Jeux vidéo
High-tech - Bijouterie - Maroquinerie - Livres



EASYPASH

Easy Cash Cholet - C.C. L'autre Faubourg
7 Rue Sorel Tracy - 49300 Cholet

[@easycashcholet](https://www.easycashcholet.fr) | easycash.fr



École Supérieure
de l'Alternance

VENTE/COMMERCE
MARKETING/COMMUNICATION
GESTION/ RH - E-BUSINESS

BTS

BACHELOR

MASTÈRE

TITRE

PORTES OUVERTES :

15 Décembre / 12-13 Janvier / 9 Février / 15 Mars



ESA Cholet, 60 Rue Saint Melaine 49300 CHOLET cholet@esa-campus.fr 02 59 10 12 83



© Etienne Lizambard

Que penses-tu de la défaite face à Chalon mercredi dernier ?

Elle fait mal parce qu'on a eu un déplacement avec de superbes conditions grâce au bus-couchette des Pros donc, on a pu bien se reposer avant. On va en prolongation et on perd d'un point donc on y a cru vraiment jusqu'au bout, on s'est battu. Chalon n'a pas démerité, ils ont aussi bien joué. Ils ont été meilleurs que nous. Ça s'est vu à la fin, ils gagnent d'un point. Ils nous ont notamment fait mal sur le jeu rapide et les relances.

Selon toi, quels sont tes qualités et tes défauts dans le jeu ?

Moi mes qualités sont le shoot et l'agressivité. Mes défauts, je dirais que parfois j'ai un petit manque de contrôle dans mon jeu, la justesse dans mon jeu ainsi que faire les efforts défensifs régulièrement.

Quels sont tes objectifs personnels pour cette saison ?

Mes objectifs personnels sont d'être l'un des leaders de l'équipe Espoirs et de continuer de prendre de l'expérience avec les pros comme je le fais depuis maintenant un an et demi, ainsi que d'être dans l'un des meilleurs shooteurs du Championnat Espoirs.

Quel joueur pro te donne le plus de conseils pour t'aider à progresser ?

Je parle avec tout le monde, mais je dirais que les Pros avec qui je parle le plus, ce sont Enzo et Neal Sako. Ce sont des personnes avec qui je rigole beaucoup et avec qui je peux aussi avoir des discussions plus sérieuses et parler vraiment de basket quand j'en ai besoin et quand c'est nécessaire.

ABONÉ BIO

Abonné aux bons plans bio !

**Des marques
d'Hygiène bio fabriquées
près de chez vous,
à Somloire.**

  suivez-nous !

-20% sur aboneobio.com
Code CHOLETBASKET

Offre valable jusqu'au 31/12/2023. Hors frais de port - 1 fois par compte client



1 MAXI BEST OF
BIG MAC ACHETÉ



SAISON 2023/2024

1 BIG MAC
OFFERT



*Offre non cumulable avec d'autres promotions, valable uniquement dans les restaurants de Cholet Sud, Cholet Nord, Saint-André et Beaupréau le soir du match contre remise de ce coupon.

S
Professionnels & Particuliers
Fabricant portails, clôtures ...
Travaux de serrurerie
Motorisations



SÉCURISEZ vos ACCÈS

SBMS
SBMS
SBMS
SBMS



02 51 34 19 98
85 CHANTONNAY

CLASSEMENT ESPOIRS (au 21/12/23)		MATCHES			
ÉQUIPES	%	M/J	V	D	
1	SLUC Nancy Basket	88.2	17	15	2
2	A.S. Monaco Basket	68.8	16	11	5
3	Chorale Roanne Basket	64.7	17	11	6
4	JL Bourg Basket	64.7	17	11	6
5	Nanterre 92	64.7	17	11	6
6	LDLC Asvel	64.7	17	11	6
7	Limoges CSP	64.7	17	11	6
8	Cholet Basket	58.8	17	10	7
9	SIG Strasbourg	58.8	17	10	7
10	BCM Gravelines Dunkerque	58.8	17	10	7
11	JDA Dijon Basket	52.9	17	10	7
12	ADA Blois	47.1	17	8	9
13	Boulogne-Levallois Métropolitains 92	41.2	17	7	10
14	Paris Basketball	35.3	17	6	11
15	Le Mans SB	35.3	17	6	11
16	Elan Chalon	23.5	17	4	13
17	Saint-Quentin	6.3	16	1	15
18	ESSM Le Portel	0	17	0	17

CHOLET
LES HERBIERS
LA ROCHE S/YON




06 75 14 79 14

**VENTE & LAVAGE
DE VOTRE VAISSELLE RÉUTILISABLE
GOBELET ...**



SPÉCIALISTE DE LA
LOCATION



COURTE & LONGUE DURÉE

Je réserve mon véhicule 

www.sojadislocation.com



**55 Rue Nationale
49300
LE PUY SAINT BONNET
02 41 63 81 46**

Horaires
Lundi au Jeudi : 7h30 - 20h00
Vendredi : 7h30 - 00h00
Samedi : 8h30 - 20h00
Dimanche : 8h30 - 21h00

Tabac - Restaurant* - PMU - FDJ
*Restauration ouverte le midi en semaine

BILLETTERIE



- MARDI 2 OU MERCREDI 3 JANV. 20H

VENTE À PARTIR DU JEUDI 28 DÉCEMBRE 11H



- SAMEDI 20 JANVIER 21H

VENTE À PARTIR DU MARDI 9 JANVIER 15H

CRÉATEUR D'AMBIANCE ET
AGENCEMENTS SUR MESURE

M I I N
MADE TO WOOD



**LA MAÎTRISE DU BOIS AU SERVICE DE
L'AGENCEMENT INTÉRIEUR**

Création de cuisine / Dressing
Bibliothèque / Claustra / Verrière
Mobiliers sur mesure



SHOWROOM ET ATELIER EN VENDÉE FABRICATION FRANÇAISE



www.made-to-wood.fr



[made_to_wood](https://www.instagram.com/made_to_wood)



85600 Treize-Septiers



02 51 46 64 07

ange

COLLECTIONNEZ

5 FÈVES
& GAGNEZ
1 AN DE PAIN*



* À partir de 10 figurines. Les figurines sont en vente séparément à 1,50€ pièce. Les figurines sont en vente séparément à 1,50€ pièce. Les figurines sont en vente séparément à 1,50€ pièce.

Pour votre santé, pratiquez une activité physique régulière.



R E S T A U R A N T
À LA BONNE HEURE

Centre Commercial PK3 – Route des Sables
49300 Cholet
Tél : 02 41 62 55 09

Découvrez le **plaisir**
en **équilibre!**



Menus à volonté
à partir de

13€99

comprenant les buffets
d'entrées et de desserts à
volonté ainsi qu'un plat chaud

Pour votre santé, évitez de grignoter entre les repas.
www.mangerbouger.fr

GYT

LA FERMETURE SUR MESURE

Fabricant français de
menuiseries extérieures !

Portails
Clôtures
Volets
Portes de garage
Panneaux décoratifs

www.gyt.fr

GYT - 5 rue Grand Pré, ZI de l'Ecuyère, 49306 CHOLET
Tél.02 41 62 54 29




ambellya

1978
CHOLET
BASKET

**REVER
FOREVER**

VOUS FAIRE RÊVER POUR TOUJOURS

#CBFAMILY

CHOLET 26

CHOLET 10

McDonald's