

# SOIR DE MATCH JOURNÉE

# 26



SALLE  
DE LA MEILLERAIE



**23/03**  
**21H00**

#CBFAMILY  
© MELVYN AUGIAS

Respectons l'environnement. Ne jetez pas ce programme dans la salle ou sur la voie publique. Merci !

**VOS PROJETS ONT**  
**DE BEAUX DIMANCHES**  
**DEVANT EUX**

Votre magasin **LEROY MERLIN Cholet** vous accueille  
tous les dimanches de 9h à 13h et de 14h à 17h.



# DIS MOI TOUT... TIDJANE



**Ta routine d'avant match ?**

Écouter de la musique fort sur l'enceinte.

**Ton expression favorite ?**

«T'as vu...»

**Qu'emporterais-tu absolument sur une île déserte ?**

Ma famille

**Ton réseau social préféré ?**

Instagram (@tidjane.sln)

**Ta chanson préférée ?**

Allo - Kerchak

**Ton film préféré ?**

The Amazing Spiderman 2

**Quel coéquipier est :**

**le plus drôle ?**

Enzo

**le plus gourmand ?**

Moi

**le plus en retard ?**

Neal

**le plus fayot auprès du coach ?**

Neal

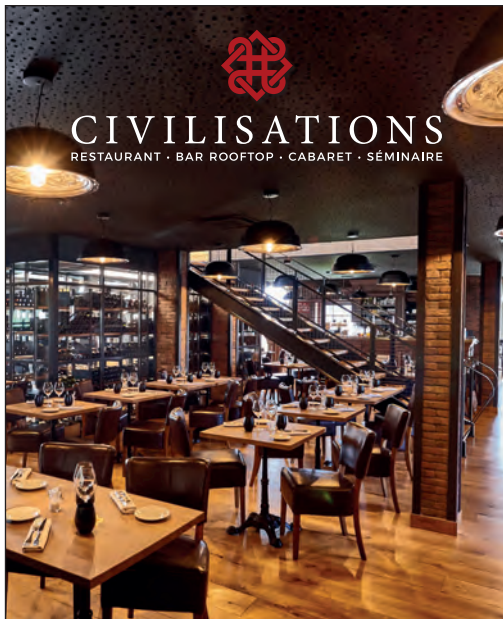
**le moins patient ?**

Enzo

**le plus tête en l'air ?**

Moi

© Etienne Lizambard



  
**CIVILISATIONS**  
RESTAURANT · BAR ROOFTOP · CABARET · SÉMINAIRE

9 avenue de l'Arborescente, Les Herbiers  
02 51 61 21 57  
Ouvert 7 jours sur 7  
restaurant-civilisations.fr

**JOLLY**  
**JG** **RANIT**  
Fabricant & Poseur

RETROUVER NOS RÉALISATIONS SUR  
[www.jollygranit.com](http://www.jollygranit.com)

- Plans de travail de cuisine
- Bac à douche à l'italienne
- Taille de pierre
- Fabrication et pose de monuments funéraires
- Tous travaux de cimetièrerie

VENTE AUX  
& PARTICULIERS  
PROFESSIONNELS



CORON // 02 41 55 75 95 - [info@jollygranit.com](mailto:info@jollygranit.com)



SANTE  
RETRAITE  
PREVOYANCE

Spécialiste de la  
protection sociale  
pour les particuliers,  
entreprises, et indépendants

1 rue de la Sarthe - 49300 Cholet  
02 41 49 16 00 / mlcmutuelle.fr

Mutuelle immatriculée au répertoire SIRENE sous le n° 315 519 231



SÉRIGRAPHIE - BRODERIE  
IMPRESSION NUMÉRIQUE

Groupe  
**HOFICA** contact@griffdecor.fr  
02 41 46 41 50 - Sèvremoine



**GERMOND**  
associés



# Solutions d'Assurances Particuliers & Professionnels



**02 41 65 24 40**

**CHOLET**

✉ [germondassocies@mma.fr](mailto:germondassocies@mma.fr)



[www.germondassocies.com](http://www.germondassocies.com)

N°ORIAS 07036978 [www.orias.fr](http://www.orias.fr)



CLASSEMENT Betclic Élite (au 21/03/24)			MATCHES		
ÉQUIPES	%	MJ	V	D	
1	A.S. Monaco Basket	92	25	23	2
2	LDLC Asvel	72	25	18	7
3	Paris Basketball	72	25	18	7
4	JL Bourg Basket	72	25	18	7
5	Nanterre 92	64	25	16	9
6	Saint-Quentin Basket	52	25	13	12
<b>7</b>	<b>Cholet Basket</b>	<b>52</b>	<b>25</b>	<b>13</b>	<b>12</b>
8	ESSM Le Portel	48	25	12	13
9	SIG Strasbourg	48	25	12	13
10	JDA Dijon	44	25	11	14
11	SLUC Nancy Basket	44	25	11	14
12	Elan Chalon	40	25	10	15
13	Limoges CSP	40	25	10	13
14	Le Mans SB	40	25	10	15
15	BCM Gravelines Dunkerque	36	25	9	16
16	Chorale Roanne Basket	32	25	8	17
17	ADA Blois	32	25	8	17
18	Boulogne-Levallois Métropolitains 92	12	25	3	22



**DAD**  
informatique.com

 **02 41 555 661**  
Vente & dépannage

# CO|ME|RA CUISINES

ORIGINE FRANCE GARANTIE BVCert. 6019325

Les jours cocorico 

 **GO CB !**

**"Jusqu'à -20% SUR VOTRE CUISINE" du 1<sup>er</sup> au 31 mars**

Scannez pour voir notre site internet 

**Z.I DE L'ECUYERE, 10 RUE DU LAC ÉRIÉ - 49300 CHOLET**





monsieur  
**meuble**



Ma  
**Literie**  
by monsieur meuble

20 AVENUE EDMOND MICHELET - **CHOLET**

02 41 55 66 54

**OUVERTURE**

du lundi de 14h à 19h - Du mardi au vendredi de 9h30 à 12h et de 14h à 19h  
le samedi de 9h30 à 19h sans interruption.



**www.Banliat.com**

Surfez sur  
**BANLIAT.COM**



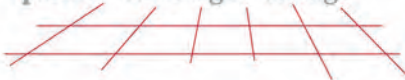
**BANLIAT.COM**

**Équipement de la Maison & du Jardin**

Grosiste pour Professionnels et Particuliers à Cholet

**S.A.R.L. DAVY FRERES**

maçonnerie - restauration  
peinture façade  
pierre - carrelage - dallage



**CHAPE FLUIDE BELITEX 49**



[www.davyfreres.fr](http://www.davyfreres.fr)

17, rue de la Loire

49290 BOURGNEUF EN MAUGES

Mob. : 06 26 56 86 05 - 02 41 78 31 98

Mail : [info@davyfreres.fr](mailto:info@davyfreres.fr)



**PEUGEOT**  
**IRRÉSISTIBLE E-208**



**Clara**  
AUTOMOBILES

**CHOLET | BRESSUIRE**

Pour les trajets courts, privilégiez la marche ou le vélo #SeDéplacerMoinsPolluer

CHOLET BASKET	MJ	Min	Pts	%2	%3	%LF	Rbs	Pd	In	Bp	Ctr	Fte	Éval
Nick Johnson	1	31.2	17.0	62.5	33.3	57.1	3.0	2.0	1.0	2.0	1.0	4.0	14.0
Neal Sako	25	23.8	11.0	70.6	0.0	57.9	6.8	1.5	0.5	1.4	0.7	2.5	15.6
Emmanuel Nzekwesi	23	17.4	9.3	55.3	28.6	60.0	4.4	1.0	0.7	1.5	0.3	2.0	9.7
Gerald Ayayi	25	21.4	8.2	37.5	35.8	72.1	4.2	1.6	1.0	2.0	0.1	3.0	8.7
Trdjane Salaun	25	21.4	8.2	37.5	35.8	72.1	4.2	1.0	1.1	1.4	0.2	2.4	8.0
Vojtech Hruban	24	23.0	7.9	51.2	36.7	64.3	3.0	1.4	0.6	0.5	0.0	2.3	8.3
T.J. Campbell	24	25.0	7.8	45.7	44.9	92.6	1.5	4.6	0.8	1.5	0.0	2.3	10.1
Enzo Goudou-Sinha	25	17.7	7.5	53.5	36.9	78.7	1.4	3.0	0.9	1.2	0.0	2.1	8.1
Nathan De Sousa	25	13.2	4.7	50.0	34.7	73.3	1.2	1.2	0.6	0.7	0.1	2.0	4.6
Kim Tillie	14	16.6	4.6	61.1	33.3	90.0	3.4	1.2	0.6	0.6	0.0	2.2	7.5

SAINT-QUENTIN	MJ	Min	Pts	%2	%3	%LF	Rbs	Pd	In	Bp	Ctr	Fte	Éval
Mathis Dossou-Yovo	25	20.7	13.1	54.1	0.0	73.0	5.1	0.5	0.9	1.2	0.2	2.8	13.0
Nate Johnson	25	25.4	10.5	43.7	30.1	78.0	3.4	1.0	1.0	1.5	0.4	1.8	8.0
Melvin Ajinca	23	24.5	9.2	51.7	31.4	87.5	3.2	0.7	0.5	0.6	0.1	2.3	8.0
Will Rayman	24	23.9	7.8	52.7	31.3	74.1	5.4	0.7	0.8	1.0	0.2	3.1	9.9
Lucas Boucaud	25	20.7	7.2	47.1	22.2	69.6	1.8	5.9	0.6	2.6	0.2	2.3	8.8
Dominik Olejniczak	25	17.8	6.5	66.7	0.0	70.0	4.3	0.6	0.4	1.2	0.7	3.2	9.6
Viftach Ziv	8	17.4	6.1	46.2	38.5	70.0	2.3	3.0	0.5	1.4	0.1	2.8	7.4
William Pfister	25	18.7	4.5	79.3	26.7	65.4	4.6	0.7	0.2	0.6	0.2	2.3	8.5
Loic Schwartz	25	18.8	4.4	38.5	34.3	62.5	1.8	1.9	0.5	0.8	0.2	1.7	5.0
Louis Alexandre Gouedan	1	0.7	0.0	0.0	0.0	0.0	1.0	0.0	0.0	0.0	0.0	0.0	1.0

\*Stats au 19/03/24



C'EST LA FÊTE À LA MAISON ! 🗣️ 🍴 🎭

**S'ÉQUIPER**  **S'É**  
**ORER**  **CUISINER | DÉCORER** **CUIS**  
**TER**  **FÊTER**  **FÊT**

LES HERBIERS | SAINT GEREON | ORVAULT | CHOLET  
 BASSE GOULAINNE | LA ROCHE SUR YON | ANGERS



**AUDITION  
CONSEIL**

## DES SPÉCIALISTES DE CONFIANCE

Avec l'équipe Audition Conseil, **attachée aux valeurs humaines**, vous pourrez échanger en confiance ! Nos spécialistes sauront vous conseiller, en toute indépendance, une solution performante.



**PIERRE LOUP  
SYLVIE GUERAS  
FLORENT GRASSINEAU  
ELODIE POUDRAY  
PATRICE FIEVET  
CLAUDIE NEGRE  
ANNE-SOPHIE PASSELANDE  
TOM CRETIN-MAITENAZ**



### VOUS SOUHAITEZ AMÉLIORER VOTRE AUDITION ?

- Bilan audioprothétique personnalisé et gratuit\*
- Prêt d'une aide auditive à l'essai pendant un mois\*\*
- Suivi et assistance pour tout type d'aide auditive 6 jours sur 7
- Partenariat avec de nombreuses mutuelles




\*Bilan non médical \*\*sur prescription médicale

**TOUTE L'EQUIPE RESTE À VOTRE ÉCOUTE ET  
VOUS SOUHAITE UN BON MATCH !**

**Cholet Sud - 4 rue d'Austerlitz - 02 41 64 00 65  
Cholet St Pierre - 38 rue du Puits Gourdon - 02 41 58 12 78  
Beaupreau - 47 rue St Martin - 02 41 63 35 55**

30 ans d'Expérience à vos côtés

 [auditionconseil-pl.fr](http://auditionconseil-pl.fr)





# ZOOM SUR L'ADVERSAIRE : SAINT-QUENTIN

Après une excellente saison 2022/23 en ProB et promu en Betclic Elite depuis cette année, Saint Quentin figure actuellement à la 6ème place du classement. Ce club se construit autour d'une équipe assez jeune notamment avec Mathis Dossou-Yovo (13.0 d'eval), Lucas Boucaud (8.8 d'eval) et Melvin Aijnça (8.0 d'eval). Le club a réalisé une excellente première partie de saison se concluant par une participation à la Leaders Cup 2024, défait en quart par le Paris Basketball (71-67), futur vainqueur du trophée. Cette équipe qui semble avoir assuré son maintien, peut maintenant rêver à une participation aux Play-Offs.



© Gregory Portelette

## Match aller :

Pas en rythme, sans grosse intensité et en panne de réussite, c'est un match à oublier pour Cholet Basket qui s'est incliné de 15 points sur le parquet du Palais des sports de Pierre Ratte. Défaite 75-60

## Dernier match de Saint-Quentin :

Le samedi 9 mars, Saint-Quentin a accueilli l'équipe de Blois, actuel avant-dernier. Ce fut une victoire maîtrisée sur le score de 75-64.

# Christophe RANNOU



ZA de la Roche Blanche  
La Chapelle Rousselin  
49120 CHEMILLÉ-EN-ANJOU  
contact@ets-rannou.fr  
**02 41 30 51 90**



MAÇONNERIE ♦ COUVERTURE ♦ CARRELAGE



**BOUCHERIE  
CHOLETAISE**  
BOUCHERIE - CHARCUTERIE - TRAITEUR

**FABRICATIONS ARTISANALES  
MAISON**

&

**VIANDES LOCALES  
SÉLECTIONNÉES EN DIRECT**



**CLICK AND  
COLLECT**

 **02 41 64 48 88**

 15 rue des Pagannes - 49310 Cholet  
(En face de Boulanger)

 [boucheriecholetaise@orange.fr](mailto:boucheriecholetaise@orange.fr)

 [www.boucheriecholetaise.fr](http://www.boucheriecholetaise.fr)

SUIVEZ NOS PROMOTIONS ! 



**Aménagement urbain**  
Maîtrise d'oeuvre

Travaux fonciers  
Bornage  
Topographie  
Scanner 3D  
Drone




GEOMETRES-EXPERTS - BUREAU D'ETUDES TECHNIQUES

**JEANNEAU - RIGAUDEAU - SEYDOUX**

CHOLET - LA ROCHE-SUR-YON - LES HERBIERS  
MONTREVAULT-SUR-EVRE - POUZAUAGES

**SARL GELINEAU**  
**CONSTRUCTIONS**



MAÇONNERIE  
BÉTON ARMÉ

Depuis 1919

**Yoan GELINEAU**

Tél. : 02 41 64 43 64  
Port : 06 09 73 29 67  
yoan.gelineau@sarl-gelineau-constructions.fr

42 rue Charles de Gaulle  
49340 CHANTELOUP LES BOIS

[www.sarl-gelineau-constructions.fr](http://www.sarl-gelineau-constructions.fr)



**LE BORD DU LAC**  
RESTAURANT

• Restaurant •  
Ouvert toute l'année

02 41 62 13 95  
le-bord-du-lac.fr  
Port de Ribou 49300 Cholet

**RÉAUTÉ**  
**CHOCOLAT**



1 sachet 100g de chocolats OFFERT

dès 30€ d'achat\*

**FABRICANT CHOCOLATER**

\*Offre valable jusqu'au 15/06/2024 sur présentation de ce coupon, dans votre magasin de Cholet, sous réserve des stocks disponibles.

CHOCOLATS | BISCUITS | MACARONS | CONFISERIES | DRAGÉES | ÉPICERIE

**RUE DES PAGANNES (EN FACE CONFORAMA)**  
**À CHOLET - 02 72 34 12 85**

POUR VOTRE SANTÉ, PRATIQUEZ UNE ACTIVITÉ PHYSIQUE RÉGULIÈRE. WWW.HANDERBOUCHE.FR

**CALENDRIER MATCHES A VENIR**

BETOUIC ELITE	<b>23/03</b>		<b>Saint-Quentin</b>	<b>21:00</b>	DOM.
BETOUIC ELITE	<b>30/03</b>		<b>Nancy</b>	<b>18:30</b>	EXT.
BETOUIC ELITE	<b>06/04</b>		<b>Gravelines-Dunkerque</b>	<b>18:30</b>	DOM.

PRESENTE PAR **DURET**

BETOUIC ELITE	<b>14/04</b>		<b>Roanne</b>	<b>16:30</b>	EXT.
BETOUIC ELITE	<b>20/04</b>		<b>Blois</b>	<b>16:00</b>	DOM.
BETOUIC ELITE	<b>24/04</b>		<b>Paris</b>	<b>20:00</b>	EXT.

BUMI - GLASSVER

**glassolutions**

SAINT-GOBAIN

Toutes les solutions verrières pour les menuisiers industriels

*Glassver recrute, rejoignez-nous !*



Une vision **innovante** et **responsable** de l'entreprise



SAINT-GOBAIN



Découvrez l'entreprise et nos métiers

ZI. LE VIVIER, 79700 SAINT-PIERRE-DES-ECHAUBROGNES





www.ecf.asso.fr



BESOIN DE RENSEIGNEMENTS ?

Permis AM

Permis Moto : A1 et A2

Passerelle B vers 125 cm<sup>3</sup>

Passerelle A2 vers A

Prendre un RDV

Scannez le QR Code



02 43 21 41 71 - ecf.cholet@ecf-cerca.fr



Venez découvrir

LA BOUTIQUE

(à l'extérieur de la salle)



www.cbshop.cholet-basket.com



qualéa

« bien le faire  
faire le bien »

SOUS-TRAITANCE INDUSTRIELLE

montage, conditionnement, façonnage, routage

& ESPACES VERTS

entretien, création, éco-pâturage

ZI du Cormier - (49) CHOLET

Tél : 02 41 62 12 08

Mail : contact@qualea-services.com

BOUCHET  
VEZINS

TRAVAUX  
PUBLICS & PARTICULIERS

Terrassements | Assainissements

Goudronnage | Enrobés

Voies & Réseaux Divers | Livraisons : matériaux

10 Ancienne Route de Trémentines | 49340 VEZINS

Tél. : 02 41 64 40 14

contact@bouchet-vezins.com | www.bouchet-vezins.fr



**COACH**  
**VILA**  
Laurent  
46 ans / FRA



**ASSISTANTS**  
**LEFRANÇOIS**  
Fabrice  
39 ans / FRA



**CHEVRIER**  
Antoine  
27 ans / FRA



**ZOA**  
Julien  
38 ans / FRA



LE MATCH DE CE SOIR  
VOUS EST PRÉSENTÉ PAR



**0**  
**JOHNSON**  
Nick  
Poste 2 - 1,91 m  
31 ans / USA



**14**  
**TILLIE**  
Kim  
Poste 4 - 2,09 m  
35 ans / FRA



**Blessé**  
**11**  
**AYAYI**  
Gérald  
Poste 1/2 - 1,92 m  
22 ans / FRA



**15**  
**NZEKWESI**  
Emmanuel  
Poste 5 - 2,03 m  
26 ans / HOL



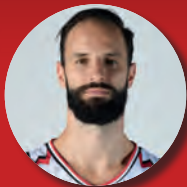
**26**  
**GOUDOU-SINHA**  
Enzo  
Poste 1 - 1,83 m  
25 ans / FRA



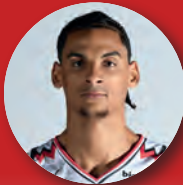
**29**  
**L'ÉTANG**  
Amaël  
Poste 4 - 2,15 m  
18 ans / FRA



**40**  
**BORDES**  
Matéo  
Poste 2 - 1,99 m  
20 ans / FRA



**77**  
**HRUBAN**  
Vojtech  
Poste 3 - 2,02 m  
34 ans / TCH



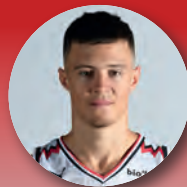
**13**  
**SAKO**  
Neal  
Poste 4/5 - 2,11 m  
25 ans / FRA



**31**  
**SALAÛN**  
Tidjane  
Poste 3 - 2,06 m  
18 ans / FRA



**44**  
**CAMPBELL**  
T.J.  
Poste 1 - 1,76 m  
36 ans / USA



**7**  
**DE SOUSA**  
Nathan  
Poste 1 - 1,91 m  
21 ans / FRA



## CONTACTEZ VOTRE AGENT !

- > CHEMILLÉ-EN-ANJOU | L. BESSON | 02 41 30 41 05
- > CHOLET | P. SANCHEZ-CRUZ | 02 41 62 31 29
- > MAULÉON | L. GORUCHON | 05 49 81 43 92
- > MORTAGNE-SUR-SÈVRE | L. ROGER | 02 51 65 21 87
- > SÈVREMOINE | S. PUICHAUD | 02 41 55 28 65

Société d'Assurance Mutuelle à cotisations variables régie par le Code des Assurances.  
Agents immatriculés Orias ([www.orias.fr](http://www.orias.fr)).

**TOUTES ASSURANCES - Particuliers et Professionnels**  
Automobile / Habitation / Santé / Accidents de la vie / Risques professionnels



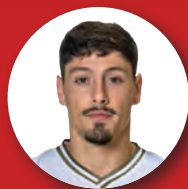
**COACH**  
**MAHÉ**  
Julien  
40 ans / FRA



**ASSISTANTS**  
**MONTANT**  
Anthony  
35 ans / FRA



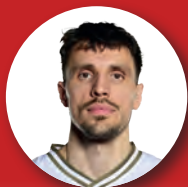
**REMIL**  
Karim  
34 ans / CH



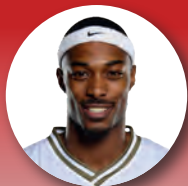
**99**  
**ZIV**  
Yiftach  
Poste 2/1 - 1,91 m  
28 ans / ISR



**8**  
**AJINÇA**  
Melvin  
Poste 3 - 2,03 m  
19 ans / FRA



**13**  
**OLEJNICZAK**  
Dominik  
Poste 5 - 2,13 m  
27 ans / POL



**1**  
**JOHNSON**  
Nate  
Poste 2 - 1,93 m  
25 ans / US



**11**  
**RAYMAN**  
Will  
Poste 4/3 - 2,03 m  
26 ans / USA-ISR



**0**  
**SCHWARTZ**  
Loïc  
Poste 2/3 - 1,98 m  
31 ans / BEL



**5**  
**PFISTER**  
William  
Poste 4 - 2,03 m  
28 ans / FRA



**10**  
**BOUCAUD**  
Lucas  
Poste 1 - 1,88 m  
23 ans / FRA



**12**  
**DOSSOU-YOVO**  
Mathis  
Poste 5 - 2,05 m  
23 ans / FRA

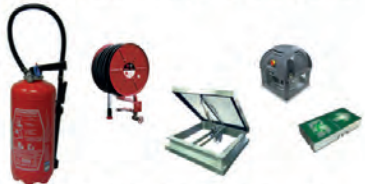


**14**  
**GOUEDAN**  
Louis-Alexandre  
Poste 4/5 - 2,07 m  
20 ans / FRA



**aps**  
services

PROTECTION INCENDIE



Z1 la Bergerie  
La Séguinière



aps-services.fr

02 41 56 01 01





# LA BOX LA NOUVELLE AGRICULTURE CHOLET BASKET DE FÉVRIER EST LIVRÉE !

Le jeudi 7 mars, la famille Flecher a reçu la box «La Nouvelle Agriculture® et Cholet Basket» des mains de Nathan De Sousa qui est venu en personne la leur livrer ! Un beau moment d'échange et de partage comme on les aime avec nos fans !

Félicitations à la famille Flecher, on vous souhaite de bien profiter des nombreux produits de La Nouvelle Agriculture® présents dans la box !



Le concours de mars est déjà lancé, n'hésitez pas à tenter votre chance !



**BARBINIÈRE**  
CHÂTEAU DE LA BARBINIÈRE

HÔTEL\*\*\*\* | RESTAURANTS | SEMINAIRES  
MARIAGES | EVENEMENTS



**02.51.92.46.00**

contact@chateau-barbiniere.com / 85290 Saint Laurent-sur-Sèvre  
[www.chateau-barbiniere.com](http://www.chateau-barbiniere.com)

Entreprise de maçonnerie • Génie civil et rénovation



**14 avenue Gustave Ferrié  
49300 CHOLET**

**Tél. 02.41.62.25.31  
Mail : [gr.construction@orange.fr](mailto:gr.construction@orange.fr)**



**GRAND CAFE**

Brasserie - Pâtisserie

www.restaurant-grand-cafe.fr

OUVERT  
7 jours  
7  
OUVERT  
Service jusqu'à 23 h00



Au cœur du centre-ville / Grands parkings  
1 place Travot - 49300 Cholet - 02 41 65 82 41

**Printsys**  
SOLUTIONS D'ÉCRANS INTERACTIFS & LIBRES

👥 Groupe TOULLIER

Votre  
évolution,  
Notre  
vocation

## ÉCRANS INTERACTIFS



Favorisez la collaboration et l'interaction  
des participants en temps réel  
avec nos **écrans interactifs**

- Outils Collaboratif
- Technologie De pointe
- Facilité d'utilisation

📍 40 Rue Bannerie,  
Zone MAUNIT 2,  
85290 Mortagne sur Sèvre



📞 02 41 75 82 53  
✉ info@printsys.fr



Solutions informatiques  
& hébergement



Systèmes d'impression  
& solutions documentaires



Solutions de gestion  
& affichage dynamique



Téléphonie voix IP

## STORES - PERGOLAS



**markilux**

**-10%**

Du 1er mars  
au 15 avril 2024 \*

\* Sur tous les produits Markilux

**ASF** STORES - PERGOLAS  
FENÊTRES - VOLETS - BSO  
PORTES GARAGE - PORTAILS - AUTOMATISMES

13 bis Av. de l'Europe • CHOLET • 02 41 29 27 47  
www.atoutstores.com





# LES U17 QUALIFIÉS POUR LA FINALE DE LA COUPE DE FRANCE À BERCY !

Un an après, les U17 de Cholet Basket (équipe composée de joueurs de l'Association Cholet Basket et de l'Académie Gautier Cholet Basket) **sont de retour à Bercy** après avoir écarté successivement Le Mans en quart de finale, puis Nanterre en demi-finale de la Coupe de France U17. Ils joueront la finale à l'Accor Arena le samedi 27 avril face à l'ASVEL, vainqueur de l'autre demi-finale.



ils joueront la finale à l'Accor Arena le samedi 27 avril face à l'ASVEL, vainqueur de l'autre demi-finale.

Félicitations les gars, on compte sur vous pour ramener le trophée à la Meilleraie !



**85 500 LES HERBIERS**

Tél : 02 51 92 96 55

Fax : 02 51 64 87 78

[www.leroylogistique.com](http://www.leroylogistique.com)



**ORGANISATION DE TRANSPORT**




**PRESTATIONS LOGISTIQUES**



**COPACKING**



 **CESBRON** Bois  
Menuiserie Alu, PVC, Bois

**Charpente - Menuiserie  
Construction Bois  
Isolation Extérieure  
Agencement Interieur**

**06.70.58.50.64  
06.31.30.83.88**

15 RUE DU GUE - NEUVY-EN-MAUGES  
49120 CHEMILLE-EN-ANJOU - Tél. : 02.41.71.34.81  
email : cesbronbois@orange.fr - site Internet : www.cesbronbois.com

*Revisitez  
votre ambiance!*

SARL **LCB**  éco

SARL LCB DÉCO

02 41 46 00 51 / 06 71 79 13 60  
contact@lcb-deco.fr

Les ogeards - 49340 CHANTELOUP LES BOIS

**UN PROJET  
DE POÊLE OU  
DE CHEMINÉE ?**

Demandez votre devis  
à un expert sur

 [www.expertschaleurbois.fr](http://www.expertschaleurbois.fr)

Les Experts Chaleur Bois,  
un réseau d'installateurs  
indépendants créé et animé  
par  dixneuf

94, rue Nationale - 49740 LA ROMAGNE

**LES  
EXPERTS  
CHALEUR  
BOIS**





# ÉQUIPE ESPOIRS

Entraîneur : Régis BOISSIÉ

N°	NOM	PRÉNOM	TAILLE	POSTE	DATE DE NAISSANCE
5	PEREIRA	Adrien	1m87	2/1	21/03/2004
6	LAMART	Elidjah-Gabriel	1m98	1/2	29/08/2005
7	EKISSI	Keziah	1m90	2/1	08/01/2004
8	BORDES	Matéo	1m99	2	31/01/2004
9	BRACQ	Soren	1m92	1	23/02/2007
11	L'ÉTANG	Amaël	2m15	3	29/06/2005
12	SIGISCAR	Andy	2m06	4/5	22/05/2004
14	TRAORE	Djiguiba	2m03	4/5	11/10/2005
15	LEFORT	Gabin	2m00	4	21/02/2006
16	VALAKOU	Romain	1m93	2	16/01/2006



Matéo



Romain

© Melvyn Augas



## UNIS DANS LA COOPÉRATION UNIS DANS LE SPORT

Pour tous vos projets de construction ou de rénovation,  
rendez-vous dans l'une de nos salles expo :



Anjou Actiparc des 3 routes  
49120 CHEMILLE  
02 41 30 97 00



Sortie n°7 ZI la Bergerie  
49280 LA SEGUINIÈRE  
02 41 71 07 00

[artisansartipole.fr](http://artisansartipole.fr)

bo jardin

Créateur d'ambiance extérieure



**CHOLET**

2 Rue Eugène  
Brémond,  
49300 Cholet  
02 41 65 17 06

**BRESSUIRE**

ZA Alphaparc,  
1 rue de l'Aliette,  
79300 Bressuire  
05 49 65 27 74

tc

CONSULTING  
CONSEIL RH RECRUTEMENT

Recrutement  
Dirigeants

Cadres et Agents  
de maîtrise  
en France et  
à l'international

[www.tc-consulting-rh.fr](http://www.tc-consulting-rh.fr)

27 rue d'Ardelay • 85500 Les Herbiers  
Tél : 02 52 65 10 11 • [contact@tc-consulting-rh.fr](mailto:contact@tc-consulting-rh.fr)

*Chez nous,* €  
**ON AIME ACHETER  
ET VENDRE VOS OBJETS  
D'OCCASION.**

Téléphonie - Consoles - Jeux vidéo  
High-tech - Bijouterie - Maroquinerie - Livres



**EASYCASH**

Easy Cash Cholet - C.C L'autre Faubourg  
7 Rue Sorel Tracy - 49300 Cholet

@easycashcholet | [easycash.fr](http://easycash.fr)

| **École Supérieure  
de l'Alternance**

**VENTE/COMMERCE  
MARKETING/COMMUNICATION  
GESTION/ RH - E-BUSINESS**

**BTS** **BACHELOR** **MASTÈRE** **TITRE**



ESA Cholet, 60 Rue Saint Melaine 49300 CHOLET [cholet@esa-campus.fr](mailto:cholet@esa-campus.fr) 02 59 10 12 83



# QUESTIONS À DJIGUIBA TRAORÉ



**As-tu des objectifs à atteindre pour la fin de la saison ou la saison prochaine ?**

Mon objectif est de bien finir la saison personnellement et pourquoi pas de gagner le titre avec l'équipe.

**Quelles sont tes plus grandes qualités sur le terrain ?**

Je pense avoir un bon jeu dos au cercle avec ma main droite, un bon tir mi-distance et ma vision de jeu peut aussi apporter à l'équipe.

**Quel est ton meilleur souvenir dans ta carrière de joueur ?**

C'était l'année dernière quand on a gagné le Trophée du Futur et j'ai aussi adoré notre participation à l'Euroleague Junior.

**Qui est l'équipier avec qui tu t'entends le mieux ?**

Ce sont Elidjah et Amaël, car ça fait 4 ans que l'on joue ensemble.

**Quelle équipe te fait le plus peur au sein du championnat ?**

En Espoirs, c'est Nancy car je trouve que c'est l'équipe la plus complète.

**As-tu des passions en dehors du basket ?**

Je regarde beaucoup la Formule 1 et j'aime bien jouer aux jeux vidéo.

\*Retrouvez l'intégralité de cette interview sur [cholet-basket.com](http://cholet-basket.com)

© Etienne Lizambard

## ABO NÉO, BIO

Votre fabricant français en direct

Des marques d'Hygiène bio fabriquées près de chez vous, à Somloire.

**-20%**

sur [aboneobio.com](http://aboneobio.com)

Code **CHOLETBASKET**

Offre valable jusqu'au 31/12/2024.  
Hors frais de port - 1 fois par compte client



LE SITE E-COMMERCE OFFICIEL DES MARQUES

**COSLY'S**

*Etamine*  
du loup

les couleurs de  
*Jeanne*

anibioly's  
laboratoire

Restons  
connectés !



1 MAXI BEST OF  
BIG MAC ACHETÉ



SAISON 2023/2024

1 BIG MAC  
OFFERT



\*Offre non cumulable avec d'autres promotions, valable uniquement dans les restaurants de Cholet Sud, Cholet Nord, Saint-André et Beaupréau le soir du match contre remise de ce coupon.

**Professionnels & Particuliers**  
*Fabricant portails, clôtures ...*  
*Travaux de serrurerie*  
*Motorisations*



**SÉCURISEZ vos ACCÈS**



02 51 34 19 98  
85 CHANTONNAY

CLASSEMENT ESPOIRS (au 21/03/24)			MATCHES		
ÉQUIPES	%	MJ	V	D	
1	SLUC Nancy Basket	92	25	23	2
2	A.S. Monaco Basket	76	25	19	6
3	Limoges CSP	64	25	16	9
4	Nanterre 92	64	25	16	9
5	BCM Gravelines Dunkerque	62.5	24	15	9
6	SIG Strasbourg	60	25	15	10
7	Chorale Roanne Basket	60	25	15	10
8	JDA Dijon Basket	60	25	15	10
9	JL Bourg Basket	60	25	15	10
<b>10</b>	<b>Cholet Basket</b>	<b>58.3</b>	<b>24</b>	<b>14</b>	<b>10</b>
11	LDLC Asvel	56	25	14	11
12	ADA Blois	44	25	11	14
13	Le Mans SB	41.7	24	10	14
14	Boulogne-Levallois Métropolitains 92	36	25	9	16
15	Paris Basketball	33.3	24	8	16
16	Elan Chalon	20	25	5	20
17	Saint-Quentin	12	25	3	22
18	ESSM Le Portel	0	25	0	25



**ALOUER VAISSELLE**  
Location de matériel de réception

**ALOUER CUP**  
Location de gobelets

CHOLET LES HERBIERS

LA ROCHE S/YON



02 41 55 81 82

[www.alouer-vaisselle.com](http://www.alouer-vaisselle.com)

Location et vente de matériel pour réception  
Vente de nappage et déco



**SPÉCIALISTE DE LA LOCATION**



VÉHICULES 9 PLACES

Je réserve mon véhicule



[www.sojadislocation.com](http://www.sojadislocation.com)



**55 Rue Nationale  
49300  
LE PUY SAINT BONNET**

**02 41 63 81 46**

**Horaires**

Lundi au Jeudi : 7h30 - 20h00  
Vendredi : 7h30 - 00h00  
Samedi : 8h30 - 20h00  
Dimanche : 8h30 - 21h00

**Tabac - Restaurant\* - PMU - FDJ**

\*Restauration ouverte le midi en semaine



# BILLETTERIE



- SAMEDI 6 AVRIL 18H30

VENTE EN LIGNE À PARTIR DU MARDI 26 MARS 15H



- SAMEDI 20 AVRIL 16H

VENTE EN LIGNE À PARTIR DU MARDI 9 AVRIL 15H



Question baguette,  
en France, **7cm it's important.**



7cm



ange

AngeBurgerBaguette



McBaguette™

Retrouvez-nous à Cholet

**ANGE CHOLET L'ECUYERE**

21 Avenue Edmond Michelet - Zone de l'Ecuyère - 02 41 62 92 41

**ANGE CHOLET BONAPARTE**

50 Avenue Napoléon Bonaparte - 02 41 29 74 47

CREATEUR D'AMBIANCE ET  
AGENCEMENTS SUR MESURE

**MIM**  
MADE TO WOOD



**LA MAITRISE DU BOIS AU SERVICE DE  
L'AGENCEMENT INTERIEUR**

Création de cuisine / Dressing  
Bibliothèque / Claustra / Verrière  
Mobilier sur mesure



SHOWROOM ET ATELIER EN VENDEE FABRICATION FRANÇAISE



www.made-to-wood.fr



made\_to\_wood



85600 Treize-Septiers



02 51 46 64 07



**R E S T A U R A N T**  
**À LA BONNE HEURE**

Centre Commercial PK3 - Route des Sables  
49300 Cholet  
Tél : 02 41 62 55 09

Découvrez le **plaisir**  
en **équilibre!**



Menus à volonté  
à partir de

**13€99**

comprenant les buffets  
d'entrées et de desserts à  
volonté ainsi qu'un plat chaud

Pour votre santé, évitez de grignoter entre les repas.  
www.mangerbouger.fr

# GYT

LA FERMETURE SUR MESURE

ambellya

**Fabricant français** de  
menuiseries extérieures  
**depuis 1976 !**

- Portails
- Clôtures
- Volets
- Portes de garage
- Panneaux décoratifs

[www.gyt.fr](http://www.gyt.fr)

*Quand l'esthétisme rencontre  
la durabilité...*



**1978**  
**CHOLET**  
BASKET

**REVER  
FOREVER**

VOUS FAIRE RÊVER POUR TOUJOURS

**#CBFAMILY**