

# SOIR DE MATCH JOURNÉE

# 28



Betclic  
ÉLITE

SALLE  
DE LA MEILLERAIE



06/04  
18H30

#CBFAMILY  
© MELVYN AUGIAS

Respectons l'environnement. Ne jetez pas ce programme dans la salle ou sur la voie publique. Merci !

**VOS PROJETS ONT  
DE BEAUX DIMANCHES  
DEVANT EUX**

Votre magasin LEROY MERLIN Cholet vous accueille  
tous les dimanches de 9h à 13h et de 14h à 17h.



# QUESTIONS À NICK JOHNSON



**Que penses-tu de la performance de l'équipe à Nancy samedi dernier ?**

L'équipe a fait un gros match, d'autant plus qu'ils n'étaient que 7 joueurs pros. Chaque victoire à l'extérieur est une performance, mais celle-ci l'était encore plus.

**Es-tu confiant par rapport au match face à Gravelines-Dunkerque ce soir ?**

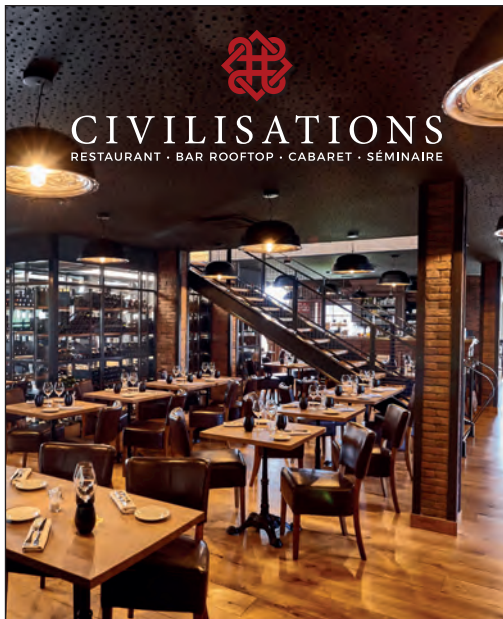
Oui. Je vais y faire mon retour après quelques semaines d'absence pour blessure et c'est cool de pouvoir retrouver le chemin des parquets et rejoindre l'équipe. Nous sommes prêts à défendre nos couleurs à domicile devant un public génial. Ce sera compliqué, mais nous sommes prêts !

**Quels sont vos objectifs pour la fin de saison ?**

Nous devons bien terminer la saison. Il nous reste 7 matches de saison régulière à disputer, ce ne sera pas facile, mais il va falloir aller chercher des victoires pour se qualifier pour les Playoffs. Le championnat français est très dense, mais nous pouvons le faire.

© Etienne Lizambard

Interview complète à découvrir sur [www.cholet-basket.com](http://www.cholet-basket.com)



**CIVILISATIONS**  
RESTAURANT · BAR ROOFTOP · CABARET · SÉMINAIRE

9 avenue de l'Arborescente, Les Herbiers  
02 51 61 21 57  
Ouvert 7 jours sur 7  
[restaurant-civilisations.fr](http://restaurant-civilisations.fr)

**JOLLY**  
**JG** **RANIT**  
Fabricant & Poseur

RETROUVER NOS RÉALISATIONS SUR  
[www.jollygranit.com](http://www.jollygranit.com)

- Plans de travail de cuisine
- Bac à douche à l'italienne
- Taille de pierre
- Fabrication et pose de monuments funéraires
- Tous travaux de cimetière-marbrerie

VENTE AUX  
& PARTICULIERS  
PROFESSIONNELS



CORON // 02 41 55 75 95 - [info@jollygranit.com](mailto:info@jollygranit.com)



SANTE  
RETRAITE  
PREVOYANCE

Spécialiste de la  
protection sociale  
pour les particuliers,  
entreprises, et indépendants

1 rue de la Sarthe - 49300 Cholet  
02 41 49 16 00 / mlcmutuelle.fr

Mutuelle immatriculée au répertoire SIRENE sous le n° 315 519 231



SÉRIGRAPHIE - BRODERIE  
IMPRESSION NUMÉRIQUE

Groupe  
**HOFICA** contact@griffdecor.fr  
02 41 46 41 50 - Sèvremoine



**GERMOND**  
associés



# Solutions d'Assurances Particuliers & Professionnels



**02 41 65 24 40**

**CHOLET**

✉ [germondassocies@mma.fr](mailto:germondassocies@mma.fr)



[www.germondassocies.com](http://www.germondassocies.com)

N°ORIAS 07036978 [www.orias.fr](http://www.orias.fr)



CLASSEMENT Betclic Élite (au 04/04/24)			MATCHES		
ÉQUIPES	%	MJ	V	D	
1	A.S. Monaco Basket	88.9	27	24	3
2	Paris Basketball	74.1	27	20	7
3	LDLC Asvel	70.4	27	19	8
4	JL Bourg Basket	70.4	27	19	8
5	Nanterre 92	63.0	27	17	10
<b>6</b>	<b>Cholet Basket</b>	<b>55.6</b>	<b>27</b>	<b>15</b>	<b>12</b>
7	ESSM Le Portel	53.6	28	15	13
8	Saint-Quentin Basket	50	28	14	14
9	SIG Strasbourg	48.2	27	13	14
10	Le Mans SB	44.4	27	12	15
11	SLUC Nancy Basket	44.4	27	12	15
12	JDA Dijon	40.7	27	11	16
13	Limoges CSP	40.7	27	11	14
14	Elan Chalon	37.0	27	10	17
15	BCM Gravelines Dunkerque	33.3	27	9	18
16	Chorale Roanne Basket	33.3	27	9	18
17	ADA Blois	29.6	27	8	19
18	Boulogne-Levallois Métropolitains 92	14.8	27	4	23



**DAD**  
informatique  
.com

☎ **02 41 555 661**  
Vente & dépannage

# CO|ME|RA CUISINES

ORIGINE FRANCE GARANTIE BVCert. 6019325

Les jours cocorico

1973 CHOLET BASKET GO CB !

**"Jusqu'à -20% SUR VOTRE CUISINE"**  
du 1<sup>er</sup> au 31 mars  
Prolongations jusqu'au 14 avril

Scannez pour voir notre site internet



**Z.I DE L'ECUYERE, 10 RUE DU LAC ÉRIÉ - 49300 CHOLET**





monsieur  
**meuble**



Ma  
**Literie**  
by monsieur meuble

20 AVENUE EDMOND MICHELET - **CHOLET**

02 41 55 66 54

**OUVERTURE**

du lundi de 14h à 19h - Du mardi au vendredi de 9h30 à 12h et de 14h à 19h  
le samedi de 9h30 à 19h sans interruption.



**www.Banliat.com**

Surfez sur  
**BANLIAT.COM**



**BANLIAT.COM**

**Équipement de la Maison & du Jardin**

Grosiste pour Professionnels et Particuliers à Cholet

**S.A.R.L. DAVY FRERES**

maçonnerie - restauration  
peinture façade  
pierre - carrelage - dallage

**CHAPE FLUIDE BELITEX 49**



[www.davyfreres.fr](http://www.davyfreres.fr)

17, rue de la Loire  
49290 BOURGNEUF EN MAUGES  
Mob. : 06 26 56 86 05 - 02 41 78 31 98  
Mail : [info@davyfreres.fr](mailto:info@davyfreres.fr)



**PEUGEOT**  
**IRRÉSISTIBLE E-208**



**Clara**  
AUTOMOBILES

**CHOLET | BRESSUIRE**

Pour les trajets courts, privilégiez la marche ou le vélo #SeDéplacerMoinsPolluer

CHOLET BASKET	MJ	Min	Pts	%2	%3	%LF	Rbs	Pd	In	Bp	Ctr	Fte	Éval
Nick Johnson	1	31.2	17.0	62.5	33.3	57.1	3.0	2.0	1.0	2.0	1.0	4.0	14.0
Neal Sako	27	24.4	11.3	71.4	0.0	58.4	7.1	1.6	0.6	1.4	0.7	2.6	16.5
Emmanuel Nzekwesi	23	17.4	9.3	55.3	28.6	60.0	4.4	1.0	0.7	1.5	0.3	2.0	9.7
Samuta Aeva	1	25.8	9.0	40.0	25.0	100.0	5.0	0.0	0.0	0.0	0.0	2.0	8.0
Gerald Ayayi	25	22.2	8.8	57.9	32.1	70.6	3.5	1.6	1.0	2.0	0.1	3.0	8.7
Tidjane Salaun	26	21.9	8.6	39.0	35.6	75.5	2.8	1.0	1.2	1.5	0.2	2.4	8.3
T.J. Campbell	26	25.2	8.1	49.0	44.4	93.6	1.2	4.6	0.9	1.5	0.0	2.3	10.4
Vojtech Hruban	26	23.5	7.9	51.7	34.8	66.7	2.9	1.5	0.6	0.5	0.0	2.3	8.1
Enzo Goudou-Sinha	27	17.9	7.7	54.9	36.3	78.3	1.4	3.1	0.8	1.2	0.0	2.1	8.3
Nathan De Sousa	27	14.3	5.2	52.7	34.5	67.7	1.5	1.4	0.6	0.7	0.1	2.1	5.3
Kim Tillie	16	17.8	4.8	57.1	32.4	90.9	3.5	1.2	0.7	0.6	0.0	2.1	7.4
GRAVELINES-DUNKERQUE	MJ	Min	Pts	%2	%3	%LF	Rbs	Pd	In	Bp	Ctr	Fte	Éval
Johnny Berhanemeskel	16	25.9	12.0	54.8	39.7	77.8	2.8	2.0	0.5	1.3	0.0	2.3	10.9
Chris Babb	16	30.2	11.3	32.4	33.3	90.6	3.7	1.6	0.8	0.5	0.1	1.8	10.0
Michael Stockton	19	24.9	10.8	54.0	41.1	84.0	2.1	3.8	1.1	2.4	0.0	2.5	11.2
Kris Clyburn	12	24.4	9.8	46.9	38.0	60.0	3.0	1.0	0.7	1.8	0.0	1.8	7.2
Landry Nnoko	26	22.6	9.3	62.0	0.0	79.3	6.0	0.9	0.5	1.9	0.6	2.6	12.6
Tajuan Agee	27	21.6	8.8	49.6	40.0	59.2	4.0	1.9	0.7	1.7	0.3	2.6	9.3
Valentin Chery	27	16.9	6.8	62.3	0.0	56.9	4.2	1.0	0.6	1.2	0.4	3.1	8.9
Vafessa Fofana	27	27.1	6.0	56.4	22.14	61.5	4.0	1.7	0.5	1.0	0.3	2.2	7.4
Thomas Cornely	26	18.7	5.6	47.8	28.2	64.1	2.5	3.8	0.7	2.0	0.1	1.7	7.4
Roman Doman	6	5.6	3.0	66.7	50.0	100.0	0.7	0.3	0.0	0.0	0.0	0.8	3.2

Stats au 04/04/24



C'EST LA FÊTE À LA MAISON ! 🗣️ 🍴 🎭

**S'ÉQUIPER**  **S'É**  
**ORER**  **CUISINER | DÉCORER** **CUIS**  
**TER**  **FÊTER**  **FÊT**

LES HERBIERS | SAINT GEREON | ORVAULT | CHOLET  
 BASSE GOULAINNE | LA ROCHE SUR YON | ANGERS



**AUDITION  
CONSEIL**

## DES SPÉCIALISTES DE CONFIANCE

Avec l'équipe Audition Conseil, **attachée aux valeurs humaines**, vous pourrez échanger en confiance ! Nos spécialistes sauront vous conseiller, en toute indépendance, une solution performante.



**PIERRE LOUP  
SYLVIE GUERAS  
FLORENT GRASSINEAU  
ELODIE POUDRAY  
PATRICE FIEVET  
CLAUDIE NEGRE  
ANNE-SOPHIE PASSELANDE  
TOM CRETIN-MAITENAZ**



### VOUS SOUHAITEZ AMÉLIORER VOTRE AUDITION ?

- Bilan audioprothétique personnalisé et gratuit\*
- Prêt d'une aide auditive à l'essai pendant un mois\*\*
- Suivi et assistance pour tout type d'aide auditive 6 jours sur 7
- Partenariat avec de nombreuses mutuelles



\*Bilan non médical \*\*sur prescription médicale

**TOUTE L'EQUIPE RESTE À VOTRE ECOUTE ET  
VOUS SOUHAITE UN BON MATCH !**

**Cholet Sud - 4 rue d'Austerlitz - 02 41 64 00 65**  
**Cholet St Pierre - 38 rue du Puits Gourdon - 02 41 58 12 78**  
**Beaupreau - 47 rue St Martin - 02 41 63 35 55**

30 ans d'Expérience à vos côtés

[auditionconseil-pl.fr](http://auditionconseil-pl.fr)





# ZOOM SUR L'ADVERSAIRE : GRAVELINES-DUNKERQUE

Il y a des saisons plus compliquées que d'autres et ont peut dire que celle du BCM Gravelines-Dunkerque est tout sauf un long fleuve tranquille. Dans une saison 2023/24, où 3 descentes sont attendues, les Nordistes démarrent de la pire des manières le championnat, avec une série de 10 défaites consécutives. De ces mauvais résultats découlent le licenciement du coach Laurent Legname, remplacé par Jean-Christophe Prat et des joueurs Loren Jackson et Hans Vanwijn, remplacés par un certain Michael Stockton et Chris Babb. A cela vient s'ajouter le drame de l'incendie du Sportica le 25 décembre où le BCM a tout perdu. À force de caractère, l'équipe pointe actuellement à 15ème place au classement, synonyme de maintien, mais il lui reste encore 7 matches pour s'assurer de rester en Betclic Élite la saison prochaine.



© Gravelines-Dunkerque

## Match aller :

Au coeur d'un mois de novembre difficile pour nos Choletais, ils s'inclinent de peu (66-59) au Sportica en ayant joué trois quart-temps sur quatre, le dernier leur ayant été fatal (15-9).

## Dernier match de Gravelines :

Dimanche dernier, le BCM a chuté à domicile dans l'Opalico (77-83) face à une équipe du Portel dans une bonne dynamique.

# Christophe RANNOU



ZA de la Roche Blanche  
La Chapelle Rousselin  
49120 CHEMILLÉ-EN-ANJOU  
contact@ets-rannou.fr  
**02 41 30 51 90**



MAÇONNERIE ♦ COUVERTURE ♦ CARRELAGE



**BOUCHERIE  
CHOLETAISE**  
BOUCHERIE - CHARCUTERIE - TRAITEUR

FABRICATIONS ARTISANALES  
MAISON

&

VIANDES LOCALES  
SÉLECTIONNÉES EN DIRECT



**CLICK AND  
COLLECT**

**02 41 64 48 88**

15 rue des Pagannes - 49310 Cholet  
(En face de Boulanger)

boucheriecholetaise@orange.fr

[www.boucheriecholetaise.fr](http://www.boucheriecholetaise.fr)

SUIVEZ NOS PROMOTIONS !




**Aménagement urbain**  
Maîtrise d'oeuvre

Travaux fonciers  
Bornage  
Topographie  
Scanner 3D  
Drone





GEOMETRES-EXPERTS - BUREAU D'ETUDES TECHNIQUES

**JEANNEAU - RIGAUDEAU - SEYDOUX**

CHOLET - LA ROCHE-SUR-YON - LES HERBIERS  
MONTREVAULT-SUR-EVRE - POUZAUAGES



MAÇONNERIE  
BÉTON ARMÉ

Depuis 1919

**Yoan GELINEAU**

Tél. : 02 41 64 43 64  
Port : 06 09 73 29 67  
yoan.gelineau@sarl-gelineau-constructions.fr

42 rue Charles de Gaulle  
49340 CHANTELOUP LES BOIS

[www.sarl-gelineau-constructions.fr](http://www.sarl-gelineau-constructions.fr)



**LE BORD DU LAC**  
RESTAURANT

• Restaurant •  
Ouvert toute l'année

02 41 62 13 95  
[le-bord-du-lac.fr](http://le-bord-du-lac.fr)  
Port de Ribou 49300 Cholet

**RÉAUTÉ CHOCOLAT**



1 sachet 100g de chocolats OFFERT

dès 30€ d'achat\*



\*Offre valable jusqu'au 15/06/2024 sur présentation de ce coupon, dans votre magasin de Cholet, sous réserve des stocks disponibles.

CHOCOLATS | BISCUITS | MACARONS | CONFISERIES | DRAGÉES | ÉPICERIE

**RUE DES PAGANNES (EN FACE CONFORAMA)**  
À CHOLET - 02 72 34 12 85

POUR VOTRE SANTÉ, PRATIQUEZ UNE ACTIVITÉ PHYSIQUE RÉGULIÈRE. WWW.HANDERBOUCHE.FR

**CALENDRIER MATCHES A VENIR**

BETCLIC ELITE

06/04		Gravelines-Dunkerque	18:30	DOM.
14/04		Roanne	16:30	EXT.
20/04		Blois	16:00	DOM.
24/04		Paris	20:00	EXT.

PRÉSENTÉ PAR DURET

BETCLIC ELITE

30/04		JDA Dijon	20:00	DOM.
05/05		Monaco	16:30	EXT.
11/05		Elan Chalon	19:15	DOM.

BUMI - GLASSVER



SAINT-GOBAIN

Toutes les solutions verrières pour les menuisiers industriels

*Glassver recrute, rejoignez-nous !*



Une vision **innovante** et **responsable** de l'entreprise



 SAINT-GOBAIN



Découvrez l'entreprise et nos métiers

ZI. LE VIVIER, 79700 SAINT-PIERRE-DES-ECHAUBROGNES



www.ecf.asso.fr

**BESOIN DE RENSEIGNEMENTS ?**

**Code de la Route  
Permis B**  
Boite auto ou manuelle  
**Conduite Accompagnée**

**Prendre un RDV**  
Scannez le QR Code

**MON COMPTE FORMATION**

**LES PERMIS A UN EURO PAR JOUR**

**3x 4x oney**  
sans frais

02 43 21 41 71 - [ecf.cholet@ecf-cerca.fr](mailto:ecf.cholet@ecf-cerca.fr)

**1975 CHOLET BASKET**  
CB SHOP

**NOUVEAU À LA BOUTIQUE**  
(à l'extérieur de la salle)

**Tenue Carnaval**

[www.cbshop.cholet-basket.com](http://www.cbshop.cholet-basket.com)



**qualéa**  
«bien le faire  
faire le bien»

**SOUS-TRAITANCE INDUSTRIELLE**  
montage, conditionnement, façonnage, routage

**& ESPACES VERTS**  
entretien, création, éco-pâturage

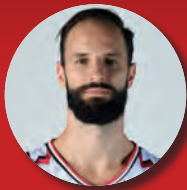
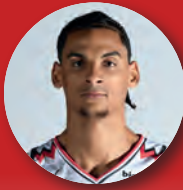
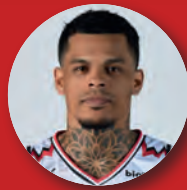
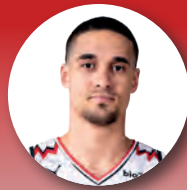
**ZI du Cormier - (49) CHOLET**  
Tél : 02 41 62 12 08  
Mail : [contact@qualea-services.com](mailto:contact@qualea-services.com)

**BOUCHET**  
VEZINS

**TRAVAUX**  
PUBLICS & PARTICULIERS

Terrassements | Assainissements  
Goudronnage | Enrobés  
Voies & Réseaux Divers | Livraisons : matériaux

10 Ancienne Route de Trémentines | 49340 VEZINS  
Tél. : 02 41 64 40 14  
[contact@bouchet-vezins.com](mailto:contact@bouchet-vezins.com) | [www.bouchet-vezins.fr](http://www.bouchet-vezins.fr)

**COACH****VILA**  
Laurent  
48 ans / FRA**LEFRANÇOIS**  
Fabrice  
41 ans / FRA**ASSISTANTS****CHEVRIER**  
Antoine  
28 ans / FRA**ZOA**  
Julien  
39 ans / FRALE MATCH DE CE SOIR  
VOUS EST PRÉSENTÉ PAR**7**  
**DE SOUSA**  
Nathan  
Poste 1 - 1,91 m  
21 ans / FRA**14**  
**TILLIE**  
Kim  
Poste 4 - 2,09 m  
35 ans / FRA**Blessé**  
**11**  
**AYAYI**  
Gérald  
Poste 1/2 - 1,92 m  
22 ans / FRA**15**  
**NZEKWESI**  
Emmanuel  
Poste 5 - 2,03 m  
26 ans / HOL**26**  
**GOUDOU-SINHA**  
Enzo  
Poste 1/2 - 1,83 m  
25 ans / FRA**29**  
**L'ÉTANG**  
Amaël  
Poste 4 - 2,15 m  
18 ans / FRA**32**  
**AVEA**  
Samuta  
Poste 3 - 1,98 m  
25 ans / USA**40**  
**BORDES**  
Matéo  
Poste 2 - 1,99 m  
20 ans / FRA**77**  
**HRUBAN**  
Vojtech  
Poste 3 - 2,02 m  
34 ans / TCH**13**  
**SAKO**  
Neal  
Poste 4/5 - 2,11 m  
25 ans / FRA**31**  
**SALAÜN**  
Tidjane  
Poste 3 - 2,06 m  
18 ans / FRA**44**  
**CAMPBELL**  
T.J.  
Poste 1 - 1,76 m  
36 ans / USA**0**  
**JOHNSON**  
Nick  
Poste 2 - 1,91 m  
31 ans / USA**CONTACTEZ VOTRE AGENT !**

- > CHEMILLÉ-EN-ANJOU | L. BESSON | **02 41 30 41 05**
- > CHOLET | P. SANCHEZ-CRUZ | **02 41 62 31 29**
- > MAULÉON | L. GORUCHON | **05 49 81 43 92**
- > MORTAGNE-SUR-SÈVRE | L. ROGER | **02 51 65 21 87**
- > SÈVREMOINE | S. PUICHAUD | **02 41 55 28 65**

Société d'Assurance Mutuelle à cotisations variables régie par le Code des Assurances.  
Agents immatriculés Orias ([www.orias.fr](http://www.orias.fr)).**TOUTES ASSURANCES - Particuliers et Professionnels**  
Automobile / Habitation / Santé / Accidents de la vie / Risques professionnels



**COACH**  
**PRAT**  
Jean-Christophe  
52 ans / FRA



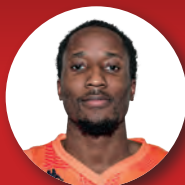
**ASSISTANTS**  
**DEVOS**  
Sébastien  
44 ans / FRA



**WISCAERT-GOETZ**  
Frédéric  
56 ans / FRA



**20**  
**STOCKTON**  
Michael  
Poste 1 - 1,85 m  
34 ans / USA



**21**  
**CLYBURN**  
Kris  
Poste 3 - 1,98 m  
27 ans / USA



**35**  
**NNOKO**  
Landry  
Poste 5 - 2,08 m  
29 ans / CAM



**19**  
**BABB**  
Chris  
Poste 3 - 1,96 m  
34 ans / USA



**13**  
**AGEE**  
Tajuan  
Poste 4 - 2,06 m  
26 ans / USA



**2**  
**DOMON**  
Roman  
Poste 3 - 2,03 m  
18 ans / FRA



**8**  
**BERHANEMESKEL**  
Johnny  
Poste 2 - 1,88 m  
31 ans / CAN



**12**  
**FOFANA**  
Vafessa  
Poste 3/4 - 2,00 m  
31 ans / FRA



**45**  
**CORNELY**  
Thomas  
Poste 1 - 1,90 m  
32 ans / FRA



**97**  
**CHERY**  
Valentin  
Poste 5 - 2,02 m  
26 ans / FRA



**aps**  
services

PROTECTION INCENDIE



02 41 56 01 01





# SOIRÉE ABONNÉS «GRAND SUPPORTER»

Lors de la rencontre **CB/SAINT QUENTIN** du samedi 23 mars 2024, Cholet Basket a organisé un grand tirage au sort pour récompenser ses **Abonnés «Grand Supporter»**. Une trentaine d'entre eux ont ainsi gagné différents lots offerts par des partenaires du club.

Le tirage au sort pour le voyage a été effectué sur le parquet samedi dernier : **Monsieur Aurélien POUPLARD** a gagné le séjour 4 jours / 3 nuits pour 2 personnes à **MARRAKECH**, offert par **RICHOU VOYAGES**.



Mme Marion **GRIMAUD** et la société **CESBRON BOIS** ont gagné chacune une **soirée VIP pour 2 personnes** pour la rencontre Cholet Basket / Chalon sur Saône le 11 mai.

Tous les lots seront remis lors d'un réceptif à la **KOESIO Box** le **lundi 22 avril à 18h30**, en présence des partenaires qui ont offert les lots.

Retrouvez les résultats complets sur [cholet-basket.com](http://cholet-basket.com)

**BARBINIÈRE**  
CHÂTEAU DE LA BARBINIÈRE

HÔTEL\*\*\*\* | RESTAURANTS | SEMINAIRES  
MARIAGES | EVENEMENTS



02.51.92.46.00

[contact@chateau-barbiniere.com](mailto:contact@chateau-barbiniere.com) / 85290 Saint Laurent-sur-Sèvre  
[www.chateau-barbiniere.com](http://www.chateau-barbiniere.com)

Entreprise de maçonnerie • Génie civil et rénovation



14 avenue Gustave Ferrié  
49300 CHOLET

Tél. 02.41.62.25.31  
Mail : [gr.construction@orange.fr](mailto:gr.construction@orange.fr)



**GRAND CAFE**  
 Brasserie - Bâtisserie  
 www.restaurant-grand-cafe.fr

**OUVERT**  
 7 jours  
 7  
**OUVERT**  
 Service jusqu'à 23 h00



Au cœur du centre-ville / Grands parkings  
 1 place Travot - 49300 Cholet - 02 41 65 82 41

**Printsys**  
SOLUTIONS D'ÉCRANS INTERACTIFS & LIBRES  
 Groupe TOUILLER

Votre  
 évolution,  
 Notre  
 vocation

## ÉCRANS INTERACTIFS



Favorisez la collaboration et l'interaction  
 des participants en temps réel  
 avec nos **écrans interactifs**

- Outils Collaboratif
- Technologie De pointe
- Facilité d'utilisation

📍 40 Rue Bannerie,  
 Zone MAUNIT 2,  
 85290 Mortagne sur Sèvre



☎ 02 41 75 82 53  
 ✉ info@printsys.fr

💻 Solutions informatiques & hébergement    🖨️ Systèmes d'impression & solutions documentaires    🖱️ Solutions de gestion & affichage dynamique    📞 Téléphonie voix/IP

## STORES - PERGOLAS



**markilux**

**-10%**

Du 1er mars  
 au 15 avril 2024 \*

\* Sur tous les produits Markilux

**ASF** STORES - PERGOLAS  
 FENÊTRES - VOLETS - BSO  
 PORTES GARAGE - PORTAILS - AUTOMATISMES

13 bis Av. de l'Europe • CHOLET • 02 41 29 27 47  
 www.atoutstores.com





# SESSIONS PROS AU COLLÈGE SAINT PAUL DE THOUARCÉ



Dans le cadre des **Sessions Pros** organisées par le **Département de Maine et Loire**, Nick Johnson et Emmanuel Nzekwesị se sont rendus au **Collège Saint Paul de Thouarcé** pour y **rencontrer et échanger en anglais** avec les **4 classes de 3ème** de l'établissement.



Après avoir répondu à toutes les questions que les élèves avaient au préalable préparées en cours, nos deux joueurs étrangers ont ensuite **signé des posters** et échangé de façon moins formelle avec les collégiens.

Merci aux collégiens et aux professeurs du Collège Saint Paul pour leur chaleureux accueil.



**LE ROY**  
logistique


**85 500 LES HERBIERS**  
Tél : 02 51 92 96 55  
Fax : 02 51 64 87 78  
[www.leroylogistique.com](http://www.leroylogistique.com)

 **ORGANISATION DE TRANSPORT**

 **PRESTATIONS LOGISTIQUES**

 **COPACKING**



 **CESBRON** Bois  
Menuiserie Alu, PVC, Bois

**Charpente - Menuiserie  
Construction Bois  
Isolation Extérieure  
Agencement Interieur**

**06.70.58.50.64  
06.31.30.83.88**

15 RUE DU GUE - NEUVY-EN-MAUGES  
49120 CHEMILLE-EN-ANJOU - Tél. : 02.41.71.34.81  
email : cesbronbois@orange.fr - site Internet : www.cesbronbois.com

*Revisitez  
votre ambiance!*

SARL **LCB**  éco

SARL LCB DÉCO

02 41 46 00 51 / 06 71 79 13 60  
contact@lcb-deco.fr

Les ogeards - 49340 CHANTELOUP LES BOIS

**UN PROJET  
DE POÊLE OU  
DE CHEMINÉE ?**

Demandez votre devis  
à un expert sur

 [www.expertschaleurbois.fr](http://www.expertschaleurbois.fr)

Les Experts Chaleur Bois,  
un réseau d'installateurs  
indépendants créé et animé  
par  dixneuf

94, rue Nationale - 49740 LA ROMAGNE

**LES  
EXPERTS  
CHALEUR  
BOIS**





# ÉQUIPE ESPOIRS

Entraîneur : Régis BOISSIÉ

N°	NOM	PRÉNOM	TAILLE	POSTE	DATE DE NAISSANCE
5	PEREIRA	Adrien	1m87	2/1	21/03/2004
6	LAMART	Elidjah-Gabriel	1m98	1/2	29/08/2005
7	EKISSI	Keziah	1m90	2/1	08/01/2004
8	BORDES	Matéo	1m99	2	31/01/2004
9	BRACQ	Soren	1m92	1	23/02/2007
11	L'ÉTANG	Amaël	2m15	3	29/06/2005
12	SIGISCAR	Andy	2m06	4/5	22/05/2004
14	TRAORE	Djiguiba	2m03	4/5	11/10/2005
15	LEFORT	Gabin	2m00	4	21/02/2006
16	VALAKOU	Romain	1m93	2	16/01/2006



Amaël



Andy

© Melvyn Augas



## UNIS DANS LA COOPÉRATION UNIS DANS LE SPORT

Pour tous vos projets de construction ou de rénovation,  
rendez-vous dans l'une de nos salles expo :



Anjou Actiparc des 3 routes  
49120 CHEMILLE  
02 41 30 97 00



Sortie n°7 ZI la Bergerie  
49280 LA SEGUINIÈRE  
02 41 71 07 00

[artisansartipole.fr](http://artisansartipole.fr)

bo jardin

Créateur d'ambiance extérieure



**CHOLET**

2 Rue Eugène  
Brémond,  
49300 Cholet  
02 41 65 17 06

**BRESSUIRE**

ZA Alphaparc,  
1 rue de l'Aliette,  
79300 Bressuire  
05 49 65 27 74

tc

CONSULTING  
CONSEIL RH RECRUTEMENT

Recrutement  
Dirigeants

Cadres et Agents  
de maîtrise  
en France et  
à l'international

[www.tc-consulting-rh.fr](http://www.tc-consulting-rh.fr)

27 rue d'Ardelay • 85500 Les Herbiers  
Tél : 02 52 65 10 11 • [contact@tc-consulting-rh.fr](mailto:contact@tc-consulting-rh.fr)

*Chez nous,* €  
**ON AIME ACHETER  
ET VENDRE VOS OBJETS  
D'OCCASION.**

Téléphonie - Consoles - Jeux vidéo  
High-tech - Bijouterie - Maroquinerie - Livres



**EASYCASH**

Easy Cash Cholet - C.C L'autre Faubourg  
7 Rue Sorel Tracy - 49300 Cholet

@easycashcholet | [easycash.fr](http://easycash.fr)



École Supérieure  
de l'Alternance

**VENTE/COMMERCE  
MARKETING/COMMUNICATION  
GESTION/ RH - E-BUSINESS**

BTS

BACHELOR

MASTÈRE

TITRE



ESA Cholet, 60 Rue Saint Melaine 49300 CHOLET [cholet@esa-campus.fr](mailto:cholet@esa-campus.fr) 02 59 10 12 83





**Pas trop déçu d'avoir perdu contre Roanne en finale du Cholet Mondial Basket ?**

Nous étions tous déçus, mais c'était déjà un beau parcours, puisqu'on avait la plus jeune équipe du tournoi. C'est toujours décevant de perdre une finale, d'autant plus contre Roanne, une équipe contre laquelle on avait déjà perdu en finale de la Coupe de France à Bercy l'année dernière.

C'était une bonne expérience pour se préparer pour notre prochaine Finale de Coupe de France. C'était enrichissant de jouer ce match devant plus de 4 000 personnes.

**Justement, comment abordes-tu la finale de la Coupe de France U17 le samedi 27 avril ?**

Pour l'instant je n'y pense pas trop, je me concentre sur les prochains matches en Espoirs et en U18. C'est toujours une petite pression, mais pour l'instant j'essaie de ne pas trop y penser.

**Penses-tu que l'équipe Espoirs de CB a des chances de se qualifier pour le Trophée du Futur ?**

J'espère qu'on va se qualifier, c'est l'objectif.

Retrouvez l'intégralité de cette interview sur [cholet-basket.com](http://cholet-basket.com)

© Etienne Lizambard

## ABO NÉO, BIO

Votre fabricant français en direct

Des marques d'Hygiène bio fabriquées près de chez vous, à Somloire.

**-20%**

sur [aboneobio.com](http://aboneobio.com)

Code **CHOLETBASKET**

Offre valable jusqu'au 31/12/2024.  
Hors frais de port - 1 fois par compte client



LE SITE E-COMMERCE OFFICIEL DES MARQUES

**COSLYS**

*Etamine*  
du loup

les couleurs de  
*Jeanne*

anibiolyS  
laboratoire

Restons  
connectés !



1 MAXI BEST OF  
BIG MAC ACHETÉ



SAISON 2023/2024

1 BIG MAC  
OFFERT



\*Offre non cumulable avec d'autres promotions, valable uniquement dans les restaurants de Cholet Sud, Cholet Nord, Saint-André et Beaupréau le soir du match contre remise de ce coupon.

**Professionnels & Particuliers**  
*Fabricant portails, clôtures ...*  
*Travaux de serrurerie*  
*Motorisations*



**SÉCURISEZ vos ACCÈS**



02 51 34 19 98  
85 CHANTONNAY

CLASSEMENT ESPOIRS (au 04/04/24)		MATCHES			
ÉQUIPES	%	MJ	V	D	
1	SLUC Nancy Basket	92.6	27	25	2
2	A.S. Monaco Basket	70.4	27	19	8
3	Limoges CSP	66.7	27	18	9
4	Nanterre 92	66.7	27	18	9
5	BCM Gravelines Dunkerque	64	25	16	9
<b>6</b>	<b>Cholet Basket</b>	<b>59.3</b>	<b>27</b>	<b>16</b>	<b>11</b>
7	SIG Strasbourg	59.3	27	16	11
8	JL Bourg Basket	59.3	27	16	11
9	JDA Dijon Basket	59.3	27	16	11
10	Chorale Roanne Basket	57.7	26	15	11
11	LDLC Asvel	57.7	26	15	11
12	Le Mans SB	44.4	27	12	15
13	ADA Blois	44.4	27	12	15
14	Boulogne-Levallois Métropolitains 92	34.6	26	9	17
15	Paris Basketball	30.8	26	8	18
16	Elan Chalon	18.5	27	5	22
17	Saint-Quentin	14.3	28	4	24
18	ESSM Le Portel	3.6	28	1	27

CHOLET  
LES HERBIERS  
LA ROCHE S/YON



**ECHR**  
équipement  
49  
85

**06 68 50 41 58**

Équipements et fournitures  
pour CHR, métiers de bouche  
et particuliers



**SPÉCIALISTE DE LA  
LOCATION**



**VÉHICULES 9 PLACES**

Je réserve  
mon véhicule



[www.sojadislocation.com](http://www.sojadislocation.com)



**30 Rue René Descartes  
49300 CHOLET**

**02 41 85 96 68**

**Horaires**  
Lundi au vendredi : 7h30 - 19h30  
Samedi et dimanche : 8h30 - 19h30

**Tabac - Presse - PMU - FDJ**



# BILLETTERIE



- SAMEDI 20 AVRIL 16H

VENTE EN LIGNE À PARTIR DU MARDI 9 AVRIL 15H



- MARDI 30 AVRIL 20H

VENTE EN LIGNE À PARTIR DU MARDI 16 AVRIL 15H



Question baguette,  
en France, **7cm it's important.**



7cm



ange

AngeBurgerBaguette



McBaguette™

Retrouvez-nous à Cholet

**ANGE CHOLET L'ECUYERE**

21 Avenue Edmond Michelet - Zone de l'Ecuyère - 02 41 62 92 41

**ANGE CHOLET BONAPARTE**

50 Avenue Napoléon Bonaparte - 02 41 29 74 47

CREATEUR D'AMBIANCE ET  
AGENCEMENTS SUR MESURE

**MIN**  
MADE TO WOOD



**LA MAITRISE DU BOIS AU SERVICE DE  
L'AGENCEMENT INTERIEUR**

Création de cuisine / Dressing  
Bibliothèque / Claustra / Verrière  
Mobilier sur mesure



SHOWROOM ET ATELIER EN VENDÉE FABRICATION FRANÇAISE



www.made-to-wood.fr



made\_to\_wood



85600 Treize-Septiers



02 51 46 64 07



**R E S T A U R A N T**  
**À LA BONNE HEURE**

Centre Commercial PK3 - Route des Sables  
49300 Cholet  
Tél : 02 41 62 55 09

Découvrez le **plaisir**  
en **équilibre!**



Menus à volonté  
à partir de

**13€99**

comprenant les buffets  
d'entrées et de desserts à  
volonté ainsi qu'un plat chaud

Pour votre santé, évitez de grignoter entre les repas.  
www.mangerbouger.fr

# GYT

LA FERMETURE SUR MESURE

GYT, spécialiste de la  
**fermeture sur-mesure**  
depuis 1976 !

- Portails
- Clôtures
- Volets
- Portes de garage
- Panneaux décoratifs



Fabrication  
Française

[www.gyt.fr](http://www.gyt.fr)



ambell'ya



# REVER FOREVER

VOUS FAIRE RÊVER POUR TOUJOURS

#CBFAMILY