

SOIR DE
MATCH
JOURNÉE

32



SALLE
DE LA MEILLERAIE



30/04
20H00

#CBFAMILY
© MELVYN AUGIAS

Respectons l'environnement. Ne jetez pas ce programme dans la salle ou sur la voie publique. Merci !

VOS PROJETS ONT
DE BEAUX DIMANCHES
DEVANT EUX

Notre magasin LEROY MERLIN Cholet vous accueille
tous les dimanches de 9h à 13h et de 14h à 17h.



DIS MOI TOUT... KIM



Ton endroit favori ?
La Côte d'Azur

Un lieu que tu veux absolument visiter ?
La Chine

Le métier que tu aurais aimé faire ?
Architecte

Ton plat préféré ?
Les lasagnes

Ton chanteur ou groupe préféré ?
Drake

Ton film préféré ?
Interstellar

**Quel coéquipier est :
le plus chambreur ?**

Moi

le plus gourmand ?
Enzo

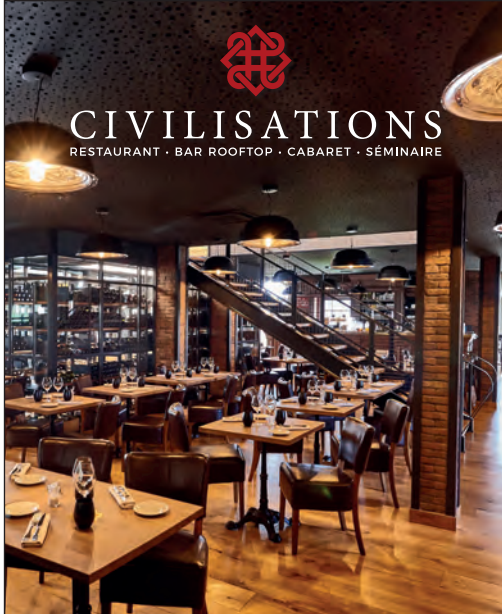
le plus stylé du vestiaire ?
Neal

le plus drôle ?
Neal

le plus mauvais perdant ?
Enzo

le plus bavard ?
Neal

© Etienne Lizambard



CIVILISATIONS
RESTAURANT · BAR ROOFTOP · CABARET · SÉMINAIRE

9 avenue de l'Arborescente, Les Herbiers
02 51 61 21 57
Ouvert 7 jours sur 7
restaurant-civilisations.fr

JOLLY
JG **RANIT**

Fabricant
&
Poseur

RETROUVER NOS RÉALISATIONS SUR
www.jollygranit.com

- Plans de travail de cuisine
- Bac à douche à l'italienne
- Taille de pierre
- Fabrication et pose de monuments funéraires
- Tous travaux de cimetière-marbrerie

VENTE AUX
& PARTICULIERS
PROFESSIONNELS



CORON // 02 41 55 75 95 - info@jollygranit.com



SANTE
RETRAITE
PREVOYANCE

Spécialiste de la
protection sociale
pour les particuliers,
entreprises, et indépendants

1 rue de la Sarthe - 49300 Cholet
02 41 49 16 00 / mlcmutuelle.fr

Mutuelle immatriculée au répertoire SIRENE sous le n° 315 519 231



SÉRIGRAPHIE - BRODERIE
IMPRESSION NUMÉRIQUE

Groupe
HOFICA contact@griffdecor.fr
02 41 46 41 50 - Sèvremoine



GERMOND
associés



Solutions d'Assurances Particuliers & Professionnels



02 41 65 24 40

CHOLET

✉ germondassocies@mma.fr



www.germondassocies.com

N°ORIAS 07036978 www.orias.fr

CLASSEMENT Betclic Élite (au 29/04/24)			MATCHES		
ÉQUIPES	%	MJ	V	D	
1	A.S. Monaco Basket	87.5	32	28	4
2	Paris Basketball	77.4	31	24	7
3	LDLC Asvel	71.9	32	23	9
4	JL Bourg Basket	71.0	31	22	9
5	Nanterre 92	61.3	31	19	12
6	ESSM Le Portel	53.1	32	17	15
7	Saint-Quentin Basket	50	32	16	16
8	Cholet Basket	48.4	31	15	16
9	SIG Strasbourg	45.2	31	14	17
10	SLUC Nancy Basket	45.2	31	14	17
11	Limoges CSP	43.8	32	14	16
12	Le Mans SB	43.8	32	14	18
13	JDA Dijon	41.9	31	13	18
14	Elan Chalon	41.9	31	13	18
15	BCM Gravelines Dunkerque	35.5	31	11	20
16	Chorale Roanne Basket	32.3	31	10	21
17	ADA Blois	29.0	31	9	22
18	Boulogne-Levallois Métropolitains 92	12.9	31	4	27



DAD
informatique
.com

 **02 41 555 661**
Vente & dépannage



 **TOOTELEK**
ÉLECTROMÉNAGER - IMAGE & SON - LITERIE

**CHOLET
LES HERBIERS**

10€ OFFERTS DÈS 100€ D'ACHATS*

LES MEILLEURES MARQUES AUX MEILLEURS PRIX

TOOTELEK.FR

*SUR PRÉSENTATION DE CE BON



monsieur
meuble



Ma
Literie
by monsieur meuble

20 AVENUE EDMOND MICHELET - **CHOLET**

02 41 55 66 54

OUVERTURE

du lundi de 14h à 19h - Du mardi au vendredi de 9h30 à 12h et de 14h à 19h
le samedi de 9h30 à 19h sans interruption.



www.Banliat.com

Surfez sur
BANLIAT.COM



BANLIAT.COM

Équipement de la Maison & du Jardin

Grosiste pour Professionnels et Particuliers à Cholet

S.A.R.L. DAVY FRERES

maçonnerie - restauration
peinture façade
pierre - carrelage - dallage

CHAPE FLUIDE BELITEX 49



www.davyfreres.fr

17, rue de la Loire
49290 BOURGNEUF EN MAUGES
Mob. : 06 26 56 86 05 - 02 41 78 31 98
Mail : info@davyfreres.fr



PEUGEOT
IRRÉSISTIBLE E-208



Clara
AUTOMOBILES

CHOLET | BRESSUIRE

Pour les trajets courts, privilégiez la marche ou le vélo #SeDéplacerMoinsPolluer

CHOLET BASKET	MJ	Min	Pts	%2	%3	%LF	Rbs	Pd	In	Bp	Ctr	Fte	Éval
Neal Sako	31	25.3	11.6	71.5	0.0	58.7	7.3	1.6	0.6	1.5	0.7	2.5	17.0
Tidjane Salaün	30	22.7	9.1	41.4	34.9	80.3	4.2	0.2	1.1	1.5	0.2	2.5	8.9
Gerald Ayayi	27	22.0	8.8	57.8	31.8	69.1	3.5	1.7	0.9	2.1	0.1	3.0	8.6
Emmanuel Nzekwesi	26	16.6	8.6	53.1	26.7	61.2	4.2	1.0	0.6	1.5	0.3	2.0	8.9
T.J. Campbell	30	25.7	8.4	49.2	44.2	94.4	1.5	4.6	0.8	1.7	0.0	2.2	10.3
Vojtech Hruban	30	23.5	7.8	51.4	33.0	69.4	2.7	1.4	0.6	0.6	0.0	1.3	7.6
Enzo Goudou-Sinha	31	17.7	7.6	53.9	37.1	78.9	1.4	3.3	0.7	1.2	0.0	2.2	8.2
Erik Stevenson	1	22.2	6.0	33.3	0.0	100.0	1.0	5.0	1.0	4.1	0.0	3.0	2.0
Nathan De Sousa	31	15.2	5.6	51.4	34.7	63.2	1.7	1.5	0.7	0.7	0.1	2.2	5.7
Samuta Avea	5	16.3	5.4	50.0	33.3	66.7	2.4	0.4	0.2	0.6	0.0	1.2	4.8
Kim Tillie	20	16.8	4.7	59.3	31.7	78.6	3.7	1.1	0.7	0.6	0.0	2.1	7.2

DIJON	MJ	Min	Pts	%2	%3	%LF	Rbs	Pd	In	Bp	Ctr	Fte	Éval
David Holston	27	26.6	13.0	63.4	38.6	88.6	1.7	4.4	0.8	2.1	0.0	2.5	12.4
Cameron Hunt	30	25.4	11.9	53.3	38.3	82.2	1.7	2.0	1.1	1.6	0.2	2.8	10.4
Leyton Hammonds	13	25.7	10.9	56.0	41.1	84.2	3.3	0.5	0.3	1.2	0.4	2.9	9.8
Joshua Obiese	3	21.5	10.0	66.7	22.2	66.7	4.7	1.0	1.3	0.3	1.0	1.7	12.7
Vitalis Chikoko	26	20.1	9.5	67.6	0.0	65.6	3.7	1.4	0.4	1.7	0.9	3.2	11.3
Ahmad Caver	17	21.1	9.2	51.7	18.0	85.7	1.7	3.2	0.9	1.5	0.1	1.7	8.7
Giovan Oniangue	23	22.3	7.1	42.5	37.2	64.9	2.9	1.3	0.7	1.4	0.0	2.4	6.5
Allan Dokossi	29	17.3	5.9	66.1	0.0	48.9	6.2	1.0	1.0	1.3	0.3	1.9	10.8
Jacques Alingue	29	19.1	3.9	61.6	0.0	33.3	3.7	1.5	1.3	0.8	0.7	2.3	8.7
Robin Ducoté	30	15.5	3.6	50.0	26.2	0.0	1.0	0.7	0.3	0.3	0.0	2.2	2.6
Mathys Kangudia	8	2.7	0.5	0.0	16.7	50.0	0.0	0.0	0.0	0.1	0.0	0.3	-1.1

* Stats au 28/04/24



C'EST LA FÊTE À LA MAISON ! 🗣️ 🍴 🎭

S'ÉQUIPER  **S'É**
ORER  **CUISINER | DÉCORER** **CUIS**
TER  **FÊTER**  **FÊT**

LES HERBIERS | SAINT GEREON | ORVAULT | CHOLET
 BASSE GOULAINNE | LA ROCHE SUR YON | ANGERS



**AUDITION
CONSEIL**

DES SPÉCIALISTES DE CONFIANCE

Avec l'équipe Audition Conseil, **attachée aux valeurs humaines**, vous pourrez échanger en confiance ! Nos spécialistes sauront vous conseiller, en toute indépendance, une solution performante.



**PIERRE LOUP
SYLVIE GUERAS
FLORENT GRASSINEAU
ELODIE POUDRAY
PATRICE FIEVET
CLAUDIE NEGRE
ANNE-SOPHIE PASSELANDE
TOM CRETIN-MAITENAZ**



VOUS SOUHAITEZ AMÉLIORER VOTRE AUDITION ?

- Bilan audioprothétique personnalisé et gratuit*
- Prêt d'une aide auditive à l'essai pendant un mois**
- Suivi et assistance pour tout type d'aide auditive 6 jours sur 7
- Partenariat avec de nombreuses mutuelles



*Bilan non médical **sur prescription médicale

**TOUTE L'EQUIPE RESTE À VOTRE ÉCOUTE ET
VOUS SOUHAITE UN BON MATCH !**

Cholet Sud - 4 rue d'Austerlitz - 02 41 64 00 65
Cholet St Pierre - 38 rue du Puits Gourdon - 02 41 58 12 78
Beaupreau - 47 rue St Martin - 02 41 63 35 55

30 ans d'Expérience à vos côtés

auditionconseil-pl.fr



ZOOM SUR L'ADVERSAIRE : DIJON

Sur courant alternatif sur la première partie de saison de Betclac Élite, la JDA Dijon n'a pas répondu aux attentes et l'entraîneur Nenad Markovic a été remercié par le club en décembre. Pour le remplacer, **les dirigeants bourguignons ont fait appel à Laurent Legname**, qui avait déjà entraîné le club dijonnais entre 2015 et 2021. Plombé par les blessures de plusieurs de ses joueurs cadres, **Dijon affiche un bilan négatif sur cette phase retour** (6 victoires - 8 défaites) mais vient de **valider son maintien en Betclac Élite**. Et mieux encore, **les Dijonnais ont remporté ce week-end la Coupe de France** face à Strasbourg (83-70), pour la 2ème fois dans l'histoire du club, après le titre de 2006.



© Blois

Match aller :

Bien entrés dans le match, les Choletais prennent rapidement les commandes de la rencontre. Dijon recolle au score, mais CB ne craque pas et repart de Bourgogne avec la victoire (60-62).

Dernier match de Dijon :

Dans une fin de match à sens unique, les hommes de Laurent Legname valident un précieux succès face au Portel (92-80).

Christophe RANNOU



ZA de la Roche Blanche
La Chapelle Rousselin
49120 CHEMILLÉ-EN-ANJOU
contact@ets-rannou.fr
02 41 30 51 90



MAÇONNERIE ♦ COUVERTURE ♦ CARRELAGE



**BOUCHERIE
CHOLETAISE**
BOUCHERIE - CHARCUTERIE - TRAITEUR

**FABRICATIONS ARTISANALES
MAISON**

&

**VIANDES LOCALES
SÉLECTIONNÉES EN DIRECT**



**CLICK AND
COLLECT**

 **02 41 64 48 88**

 15 rue des Pagannes - 49310 Cholet
(En face de Boulanger)

 boucheriecholetaise@orange.fr

 www.boucheriecholetaise.fr

SUIVEZ NOS PROMOTIONS ! 



Aménagement urbain
Maîtrise d'oeuvre

Travaux fonciers
Bornage
Topographie
Scanner 3D
Drone




GEOMETRES-EXPERTS - BUREAU D'ETUDES TECHNIQUES

JEANNEAU - RIGAUDEAU - SEYDOUX

CHOLET - LA ROCHE-SUR-YON - LES HERBIERS
MONTREVAULT-SUR-EVRE - POUZAUAGES

SARL GELINEAU
CONSTRUCTIONS



MAÇONNERIE
BÉTON ARMÉ

Depuis 1919

Yoan GELINEAU

Tél. : 02 41 64 43 64
Port : 06 09 73 29 67
yoan.gelineau@sarl-gelineau-constructions.fr

42 rue Charles de Gaulle
49340 CHANTELOUP LES BOIS

www.sarl-gelineau-constructions.fr



LE BORD DU LAC
RESTAURANT

• Restaurant •
Ouvert toute l'année

02 41 62 13 95
le-bord-du-lac.fr
Port de Ribou 49300 Cholet

RÉAUTÉ
CHOCOLAT




1 sachet 100g
de chocolats
OFFERT

dès 30€ d'achat*

*Offre valable jusqu'au 15/06/2024 sur présentation de ce coupon, dans votre magasin de Cholet, sous réserve des stocks disponibles.

CHOCOLATS | BISCUITS | MACARONS | CONFISERIES | DRAGÉES | ÉPICERIE

RUE DES PAGANNES (EN FACE CONFORAMA)
À CHOLET - 02 72 34 12 85

POUR VOTRE SANTÉ, PRATIQUEZ UNE ACTIVITÉ PHYSIQUE RÉGULIÈRE. WWW.MANDEBROUERE.FR

CALENDRIER MATCHES A VENIR

30/04	 BOURGOIGNE DIJON	JDA Dijon	20:00	DOM.
05/05	 MONACO	Monaco	16:30	EXT.
11/05	 ELAN CHALON	Elan Chalon	19:15	DOM.

PRESENTE PAR **DURET**



BUMI - GLASSVER

glassolutions

SAINT-GOBAIN

Toutes les solutions verrières pour les menuisiers industriels

Glassver recrute, rejoignez-nous !



Une vision **innovante** et **responsable** de l'entreprise



 SAINT-GOBAIN



Découvrez l'entreprise et nos métiers

ZI. LE VIVIER, 79700 SAINT-PIERRE-DES-ECHAUBROGNES

www.ecf.asso.fr





BESOIN DE RENSEIGNEMENTS ?

**Code de la Route
Permis B**
Boite auto ou manuelle
Conduite Accompagnée

Prendre un RDV
Scannez le QR Code



MON COMPTE FORMATION

LES PERMIS A UN EURO PAR JOUR

3x 4x oney
sans frais

02 43 21 41 71 - ecf.cholet@ecf-cerca.fr




NOUVEAU À LA BOUTIQUE
(à l'extérieur de la salle)



Tenue Carnaval



www.cbshop.cholet-basket.com



qualéa
«bien le faire
faire le bien»

SOUS-TRAITANCE INDUSTRIELLE
montage, conditionnement, façonnage, routage

& ESPACES VERTS
entretien, création, éco-pâturage

ZI du Cormier - (49) CHOLET
Tél : 02 41 62 12 08
Mail : contact@qualea-services.com

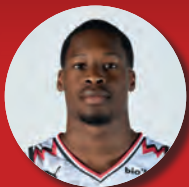
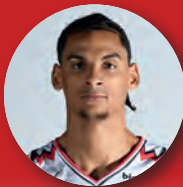
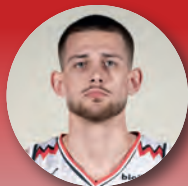


BOUCHET
VEZINS

TRAVAUX
PUBLICS & PARTICULIERS

Terrassements | Assainissements
Goudronnage | Enrobés
Voiries & Réseaux Divers | Livraisons : matériaux

10 Ancienne Route de Trémentines | 49340 VEZINS
Tél. : 02 41 64 40 14
contact@bouchet-vezins.com | www.bouchet-vezins.fr

**COACH****VILA
Laurent**
48 ans / FRA**LEFRANÇOIS
Fabrice**
41 ans / FRA**ASSISTANTS****CHEVRIER
Antoine**
28 ans / FRA**ZOA
Julien**
39 ans / FRA**LE MATCH DE CE SOIR
VOUS EST PRÉSENTÉ PAR****0**
**JOHNSON
Nick**
Poste 2 - 1,91 m
31 ans / USA**7**
**DE SOUSA
Nathan**
Poste 1 - 1,91 m
21 ans / FRA**14**
**TILLIE
Kim**
Poste 4 - 2,09 m
35 ans / FRA**15**
**NZEKWESI
Emmanuel**
Poste 5 - 2,03 m
26 ans / HOL**26**
**GOUDOU-SINHA
Enzo**
Poste 1 - 1,83 m
25 ans / FRA**29**
**L'ÉTANG
Amaël**
Poste 4 - 2,15 m
18 ans / FRA**32**
**AVEA
Samuta**
Poste 3 - 1,98 m
25 ans / USA**77**
**HRUBAN
Vojtech**
Poste 3 - 2,02 m
34 ans / TCH**11**
**AVAYI
Gérald**
Poste 1/2 - 1,92 m
22 ans / FRA**13**
**SAKO
Neal**
Poste 4/5 - 2,11 m
25 ans / FRA**31**
**SALAÛN
Tidjane**
Poste 3 - 2,06 m
18 ans / FRA**44**
**CAMPBELL
T.J.**
Poste 1 - 1,76 m
36 ans / USA**5**
**STEVENSON
Erik**
Poste 2 - 1,93 m
25 ans / USA**CONTACTEZ VOTRE AGENT !**

- > CHEMILLÉ-EN-ANJOU | L. BESSON | 02 41 30 41 05
- > CHOLET | P. SANCHEZ-CRUZ | 02 41 62 31 29
- > MAULÉON | L. GORUCHON | 05 49 81 43 92
- > MORTAGNE-SUR-SÈVRE | L. ROGER | 02 51 65 21 87
- > SÈVREMOINE | S. PUICHAUD | 02 41 55 28 65

Société d'Assurance Mutuelle à cotisations variables régie par le Code des Assurances.
Agents immatriculés Orias (www.orias.fr).

TOUTES ASSURANCES - Particuliers et Professionnels
Automobile / Habitation / Santé / Accidents de la vie / Risques professionnels



COACH
LEGNAME
Laurent
46 ans / FRA



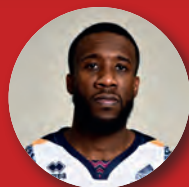
ASSISTANTS
DUMESTRE
Vincent
35 ans / FRA



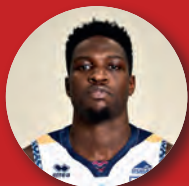
FOREAU
Keny
27 ans / FRA



CURIE
Adrien
28 ans / FRA



11
HOLSTON
David
Poste 1 - 1,67 m
38 ans / USA



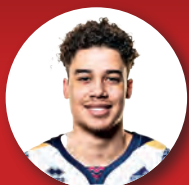
10
ALINGUE
Jacques
Poste 5 - 2,01 m
35 ans / FRA



24
HUNT
Cameron
Poste 2 - 1,92 m
26 ans / USA



2
HAMMONDS
Leyton
Poste 3/4 - 2,03 m
29 ans / USA



8
OBIESE
Joshua
Poste 3 - 1,98 m
23 ans / ALL



1
CAVER
Ahmad
Poste 1 - 1,88 m
27 ans / USA



6
DUKOTE
Robin
Poste 2 - 1,93 m
23 ans / FRA



7
ONIANGUE
Giovan
Poste 3 - 1,96 m
33 ans / COG



23
CHIKOKO
Vitalis
Poste 5 - 2,07 m
33 ans / ZWE



28
KANGUDIA
Mathys
Poste 2 - 1,88 m
19 ans / FRA



46
VINCENNES
Nathan
Poste 3/4 - 2,00 m
21 ans / FRA



72
DOKOSSİ
Allan
Poste 3/4 - 2,03 m
24 ans / CAF



aps
services

PROTECTION INCENDIE



02 41 56 01 01

21 la Bergerie
La Séguinière



aps-services.fr



TIDJANE SALAÛN OFFICIELLEMENT CANDIDAT À LA DRAFT NBA 2024 !



Tidjane est officiellement candidat à la Draft NBA 2024 !

Le 27 juin, nous aurons le regard tourné vers le Barclays Center à Brooklyn pour en savoir plus sur son avenir !

BARBINIÈRE
CHÂTEAU DE LA BARBINIÈRE

HÔTEL**** | RESTAURANTS | SEMINAIRES
MARIAGES | EVENEMENTS



02.51.92.46.00

contact@chateau-barbiniere.com / 85290 Saint Laurent-sur-Sèvre
www.chateau-barbiniere.com

Entreprise de maçonnerie • Génie civil et rénovation



Goineau Rousseau Construction

14 avenue Gustave Ferrié
49300 CHOLET

Tél. : 02 41 62 25 31

E-mail : gr.construction@orange.fr



GRAND CAFE

Brasserie - Pâtisserie

www.restaurant-grand-cafe.fr

OUVERT
7 jours
7
OUVERT
Service jusqu'à 23h00



Au cœur du centre-ville / Grands parkings
1 place Travot - 49300 Cholet - 02 41 65 82 41

Printsys
SOLUTIONS D'ÉCRANS INTERACTIFS & LIBRES

Groupe TOULLIER

Votre
évolution,
Notre
vocation

ÉCRANS INTERACTIFS



Favorisez la collaboration et l'interaction
des participants en temps réel
avec nos **écrans interactifs**

- Outils Collaboratif
- Technologie De pointe
- Facilité d'utilisation

40 Rue Bannerie,
Zone MAUNIT 2,
85290 Mortagne sur Sèvre



02 41 75 82 53
info@printsys.fr



Solutions informatiques
& hébergement



Systèmes d'impression
& solutions documentaires



Solutions de gestion
& affichage dynamique



Téléphonie voix IP

STORES - PERGOLAS

-10%

Du 1^{er} au
15 mai 2024*

Luxaflex
Inspiration dealer



ASF STORES - PERGOLAS
FENÊTRES - VOLETS - BSO
PORTES GARAGE - PORTAILS - AUTOMATISMES

* sur tous les produits Luxaflex
hors Powerview, Screen et Lumis



13 bis Av. de l'Europe • CHOLET • 02 41 29 27 47
www.atoutstores.com



GÉRALD AYAYI, PARRAIN DE LA SECTION SPORTIVE SCOLAIRE BASKET DU COLLÈGE TRÉMOLIÈRES



Le jeudi 18 avril 2024, **Gérald Ayayi**, parrain de la Section Sportive Scolaire Basket du Collège Trémolières, a rencontré une trentaine de jeunes basketteurs de la section pour un temps d'échange et de partage.




LE ROY
logistique



85 500 LES HERBIERS

Tél : 02 51 92 96 55

Fax : 02 51 64 87 78

www.leroylogistique.com




**ORGANISATION
DE TRANSPORT**



**PRESTATIONS
LOGISTIQUES**



COPACKING

 **CESBRON** Bois
Menuiserie Alu, PVC, Bois

**Charpente - Menuiserie
Construction Bois
Isolation Extérieure
Agencement Interieur**

**06.70.58.50.64
06.31.30.83.88**

15 RUE DU GUE - NEUVY-EN-MAUGES
49120 CHEMILLE-EN-ANJOU - Tél. : 02.41.71.34.81
email : cesbronbois@orange.fr - site Internet : www.cesbronbois.com

*Revisitez
votre ambiance!*



SARL **LCB**  éco

SARL LCB DÉCO

02 41 46 00 51 / 06 71 79 13 60
contact@lcb-deco.fr

Les ogeards - 49340 CHANTELOUP LES BOIS

**UN PROJET
DE POÊLE OU
DE CHEMINÉE ?**

Demandez votre devis
à un expert sur

 www.expertschaleurbois.fr

Les Experts Chaleur Bois,
un réseau d'installateurs
indépendants créé et animé
par  dixneuf

94, rue Nationale - 49740 LA ROMAGNE



**LES
EXPERTS
CHALEUR
BOIS**



ÉQUIPE ESPOIRS

Entraîneur : Régis BOISSIÉ

N°	NOM	PRÉNOM	TAILLE	POSTE	DATE DE NAISSANCE
5	PEREIRA	Adrien	1m87	2/1	21/03/2004
6	LAMART	Elidjah-Gabriel	1m98	1/2	29/08/2005
7	EKISSI	Keziah	1m90	2/1	08/01/2004
8	BORDES	Matéo	1m99	2	31/01/2004
9	BRACQ	Soren	1m92	1	23/02/2007
11	L'ÉTANG	Amaël	2m15	3	29/06/2005
12	SIGISCAR	Andy	2m06	4/5	22/05/2004
14	TRAORE	Djiguiba	2m03	4/5	11/10/2005
15	LEFORT	Gabin	2m00	4	21/02/2006
16	VALAKOU	Romain	1m93	2	16/01/2006



Andy



© Melvyn Augas

Artisans
ARTIPÔLE

UNIS DANS LA COOPÉRATION
UNIS DANS LE SPORT

Pour tous vos projets de construction ou de rénovation,
rendez-vous dans l'une de nos salles expo :

EXPO BOIS
OUVERTURE AU PUBLIC - L'AMÉNAGEMENT

Anjou Actiparc des 3 routes
49120 CHEMILLE
02 41 30 97 00

EXPO BAIN
OUVERTURE AU PUBLIC - L'AMÉNAGEMENT

Sortie n°7 ZI la Bergerie
49280 LA SEGUINIÈRE
02 41 71 07 00

artisansartipole.fr

bo jardin

Créateur d'ambiance extérieure



CHOLET

2 Rue Eugène
Brémond,
49300 Cholet
02 41 65 17 06

BRESSUIRE

ZA Alphaparc,
1 rue de l'Aliette,
79300 Bressuire
05 49 65 27 74

tc

CONSULTING

CONSEIL RH RECRUTEMENT

Recrutement
Dirigeants

Cadres et Agents
de maîtrise
en France et
à l'international

www.tc-consulting-rh.fr

27 rue d'Ardelay • 85500 Les Herbiers
Tél : 02 52 65 10 11 • contact@tc-consulting-rh.fr

Chez nous, €
**ON AIME ACHETER
ET VENDRE VOS OBJETS
D'OCCASION.**

Téléphonie - Consoles - Jeux vidéo
High-tech - Bijouterie - Maroquinerie - Livres



EASYCASH

Easy Cash Cholet - C.C L'autre Faubourg
7 Rue Sorel Tracy - 49300 Cholet

[@easycashcholet](https://www.easycashcholet.fr) | easycash.fr



École Supérieure
de l'Alternance

**VENTE/COMMERCE
MARKETING/COMMUNICATION
GESTION/ RH - E-BUSINESS**

BTS

BACHELOR

MASTÈRE

TITRE



ESA Cholet, 60 Rue Saint Melaine 49300 CHOLET cholet@esa-campus.fr 02 59 10 12 83



LES U17 DE CHOLET BASKET REMPORTENT LA COUPE DE FRANCE 2024

Félicitations aux U17 de Cholet Basket (Académie Gautier Cholet Basket et Association Cholet Basket) qui remportent la Coupe de France 2024 face à l'Association Asvel Basket (85-63) !

Un grand bravo à tous les joueurs, au staff et aux accompagnateurs pour cette belle victoire !



© Melvyn Augas

ABO NÉO, BIO

Votre fabricant français en direct

Des marques d'Hygiène bio fabriquées
près de chez vous, à Somloire.

-20%

sur aboneobio.com

Code CHOLETBASKET

Offre valable jusqu'au 31/12/2024.
Hors frais de port - 1 fois par compte client



LE SITE E-COMMERCE OFFICIEL DES MARQUES

COSLYS

Etamine
du lya

les couleurs de
Jeanne

anibioly's
laboratoire

Restons
connectés !



1 MAXI BEST OF
BIG MAC ACHETÉ



SAISON 2023/2024

1 BIG MAC
OFFERT



*Offre non cumulable avec d'autres promotions, valable uniquement dans les restaurants de Cholet Sud, Cholet Nord, Saint-André et Beaupréau le soir du match contre remise de ce coupon.

Professionnels & Particuliers
Fabricant portails, clôtures ...
Travaux de serrurerie
Motorisations



SÉCURISEZ vos ACCÈS



02 51 34 19 98
85 CHANTONNAY

CLASSEMENT ESPOIRS (au 29/04/24)		MATCHES			
ÉQUIPES	%	M	J	V	D
1	SLUC Nancy Basket	93.6	31	29	2
2	Nanterre 92	71.0	31	22	9
3	A.S. Monaco Basket	71.0	31	22	9
4	BCM Gravelines Dunkerque	66.7	30	20	10
5	JL Bourg Basket	64.5	31	20	11
6	Cholet Basket	61.3	31	19	12
7	Limoges CSP	61.3	31	19	12
8	SIG Strasbourg	58.1	31	18	13
9	Chorale Roanne Basket	58.1	31	18	13
10	JDA Dijon Basket	58.1	31	18	13
11	LDLC Asvel	56.7	30	17	13
12	Le Mans SB	46.9	32	15	17
13	ADA Blois	41.9	31	13	18
14	Boulogne-Levallois Métropolitains 92	32.3	31	10	21
15	Paris Basketball	25.8	31	8	23
16	Elan Chalon	16.1	31	5	26
17	Saint-Quentin	12.9	31	4	27
18	ESSM Le Portel	6.3	32	2	30

ALOUER VAISSELLE
Location de matériel de réception

ALOUER CUP
Location de gobelets

CHOLET LES HERBIERS

LA ROCHE S/YON

02 41 55 81 82

www.alouer-vaisselle.com

Location et vente de matériel pour réception
Vente de nappage et déco

SPÉCIALISTE DE LA LOCATION

VÉHICULES 9 PLACES

Je réserve mon véhicule

www.sojadislocation.com

30 Rue René Descartes
49300 CHOLET

02 41 85 96 68

Horaires
Lundi au vendredi : 7h30 - 19h30
Samedi et dimanche : 8h30 - 19h30

Tabac - Presse - PMU - FDJ

BILLETTERIE



- SAMEDI 11 MAI 19H15 OU 21H

VENTE EN LIGNE À PARTIR DU JEUDI 25 AVRIL 15H



Question baguette,
en France, **7cm** it's important.



7cm



ange

AngeBurgerBaguette



McBaguette™

Retrouvez-nous à Cholet

ANGE CHOLET L'ECUYERE

21 Avenue Edmond Michelet - Zone de l'Ecuyère - 02 41 62 92 41

ANGE CHOLET BONAPARTE

50 Avenue Napoléon Bonaparte - 02 41 29 74 47

CREATEUR D'AMBIANCE ET
AGENCEMENTS SUR MESURE

MIM
MADE TO WOOD



**LA MAITRISE DU BOIS AU SERVICE DE
L'AGENCEMENT INTERIEUR**

Création de cuisine / Dressing
Bibliothèque / Claustre / Verrière
Mobilier sur mesure



SHOWROOM ET ATELIER EN VENDEE FABRICATION FRANÇAISE



www.made-to-wood.fr



[made_to_wood](https://www.instagram.com/made_to_wood)



85600 Treize-Septiers



02 51 46 64 07



R E S T A U R A N T
À LA BONNE HEURE

Centre Commercial PK3 - Route des Sables
49300 Cholet
Tél : 02 41 62 55 09

Découvrez le **plaisir**
en **équilibre!**



Menus à volonté
à partir de

13€99

comprenant les buffets
d'entrées et de desserts à
volonté ainsi qu'un plat chaud

Pour votre santé, évitez de grignoter entre les repas.
www.mangerbouger.fr

GYT

LA FERMETURE SUR MESURE

GYT, spécialiste de la
fermeture sur-mesure
depuis 1976 !

- Portails
- Clôtures
- Volets
- Portes de garage
- Panneaux décoratifs



Fabrication
Française

www.gyt.fr



ambell'ya



REVER FOREVER

VOUS FAIRE RÊVER POUR TOUJOURS

#CBFAMILY