

SOIR DE MATCH JOURNÉE

34



SALLE
DE LA MEILLERAIE



11/05
19H15

#CBFAMILY
© AMELVIN AUGIAS

Respectons l'environnement. Ne jetez pas ce programme dans la salle ou sur la voie publique. Merci !

**VOS PROJETS ONT
DE BEAUX DIMANCHES
DEVANT EUX**

Votre magasin **LEROY MERLIN Cholet** vous accueille
tous les dimanches de 9h à 13h et de 14h à 17h.



DIS MOI TOUT... ENZO



Ton endroit favori ?

Les canapés

Ta passion en dehors du basket ?

Les échecs

Le coach qui a marqué ta carrière jusqu'ici ?

Christian Monschau

Ton meilleur souvenir basket ?

Le Championnat du Monde U19 au Caire

Ton animal préféré ?

Le renard

Ta chanson préférée ?

«Parce qu'on vient de loin» de Corneille

Quel coéquipier est :

le plus stylé du vestiaire ?

T.J.

le plus gourmand ?

Manu

le plus bordélique ?

Tidjane

le plus drôle ?

Neal

le plus maniaque ?

Kim

le moins patient ?

Tidjane

© Etienne Lizambard



CIVILISATIONS
RESTAURANT · BAR ROOFTOP · CABARET · SÉMINAIRE



9 avenue de l'Arborescente, Les Herbiers
02 51 61 21 57
Ouvert 7 jours sur 7
restaurant-civilisations.fr

JOLLY
JG **RANIT**

Fabricant
&
Poseur



RETROUVER NOS RÉALISATIONS SUR
www.jollygranit.com

- Plans de travail de cuisine
- Bac à douche à l'italienne
- Taille de pierre
- Fabrication et pose de monuments funéraires
- Tous travaux de cimetière-marbrerie

VENTE AUX
& PARTICULIERS
PROFESSIONNELS



CORON // 02 41 55 75 95 - info@jollygranit.com



SANTE
RETRAITE
PREVOYANCE

Spécialiste de la
protection sociale
pour les particuliers,
entreprises, et indépendants

1 rue de la Sarthe - 49300 Cholet
02 41 49 16 00 / mlcmutuelle.fr

Mutuelle immatriculée au répertoire SIRENE sous le n° 315 519 231



SÉRIGRAPHIE - BRODERIE
IMPRESSION NUMÉRIQUE

Groupe
HOFICA contact@griffdecor.fr
02 41 46 41 50 - Sèvremoine



GERMOND
associés



Solutions d'Assurances Particuliers & Professionnels



02 41 65 24 40

CHOLET

✉ germondassocies@mma.fr



www.germondassocies.com

N°ORIAS 07036978 www.orias.fr

CLASSEMENT Betclic Élite (au 06/05/24)			MATCHES		
ÉQUIPES	%	MJ	V	D	
1	A.S. Monaco Basket	84.9	33	28	5
2	Paris Basketball	78.8	33	26	7
3	LDLC Asvel	72.7	33	24	9
4	JL Bourg Basket	72.7	33	24	9
5	Nanterre 92	57.6	33	19	14
6	ESSM Le Portel	51.5	33	17	16
7	Saint-Quentin Basket	48.5	33	16	17
8	Cholet Basket	48.5	33	16	17
9	Le Mans SB	45.5	33	15	18
10	JDA Dijon	45.5	33	15	18
11	SLUC Nancy Basket	45.5	33	15	18
12	SIG Strasbourg	45.5	33	15	18
13	Limoges CSP	42.4	33	14	17
14	Elan Chalon	42.4	33	14	17
15	BCM Gravelines Dunkerque	36.4	33	12	21
16	ADA Blois	33.3	33	11	22
17	Chorale Roanne Basket	30.3	33	10	23
18	Boulogne-Levallois Métropolitains 92	12.1	33	4	29



DAD
informatique
.com

 **02 41 555 661**
Vente & dépannage



 **TOOTELEK**
ÉLECTROMÉNAGER - IMAGE & SON - LITERIE

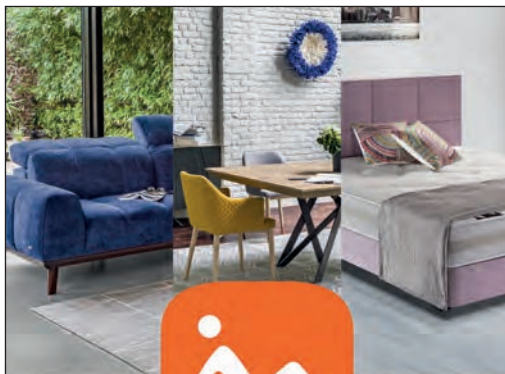
**CHOLET
LES HERBIERS**

10€ OFFERTS DÈS 100€ D'ACHATS*

LES MEILLEURES MARQUES AUX MEILLEURS PRIX

TOOTELEK.FR

*SUR PRÉSENTATION DE CE BON



monsieur
meuble



Ma
Literie

by monsieur meuble

20 AVENUE EDMOND MICHELET - **CHOLET**

02 41 55 66 54

OUVERTURE

du lundi de 14h à 19h - Du mardi au vendredi de 9h30 à 12h et de 14h à 19h
le samedi de 9h30 à 19h30 sans interruption.



www.Banliat.com

Surfez sur
BANLIAT.COM

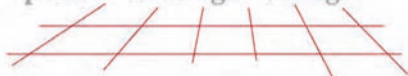


Équipement de la Maison & du Jardin

Grosiste pour Professionnels et Particuliers à Cholet

S.A.R.L. DAVY FRERES

maçonnerie - restauration
peinture façade
pierre - carrelage - dallage



CHAPE FLUIDE BELITEX 49



www.davyfreres.fr

17, rue de la Loire

49290 BOURGNEUF EN MAUGES

Mob. : 06 26 56 86 05 - 02 41 78 31 98

Mail : info@davyfreres.fr



PEUGEOT
IRRÉSISTIBLE E-208



A 0g CO₂/km



Clara
AUTOMOBILES

CHOLET | BRESSUIRE

Pour les trajets courts, privilégiez la marche ou le vélo #SeDéplacerMoinsPolluer

CHOLET BASKET	MJ	Min	Pts	%2	%3	%LF	Rbs	Pd	In	Bp	Ctr	Fte	Éval
Neal Sako	33	25.2	11.7	72.0	50.0	59.1	7.4	1.6	0.7	1.4	0.7	2.5	17.3
Tidjane Salaün	32	22.6	8.9	41.7	32.6	78.9	4.0	1.1	1.1	1.5	0.2	2.5	8.3
Emmanuel Nzekwesi	28	16.6	8.7	54.1	31.3	60.9	4.1	1.0	0.7	1.5	0.3	2.0	9.0
Gerald Ayayi	29	21.4	8.5	57.9	31.1	68.4	3.4	1.7	1.0	2.1	0.1	3.0	8.3
T.J. Campbell	32	25.6	8.3	48.4	44.4	94.7	1.6	4.8	0.9	1.7	0.0	2.2	10.7
Erik Stevenson	3	21.6	8.0	36.4	18.8	100.0	1.0	2.3	1.0	3.0	0.3	3.3	3.0
Vojtech Hruban	32	23.0	7.9	53.9	33.3	69.4	2.7	1.4	0.6	0.6	0.0	2.3	7.8
Enzo Goudou-Sinha	33	18.0	7.4	52.8	36.8	74.7	1.3	3.2	0.7	1.2	0.0	2.2	7.9
Nathan De Sousa	33	15.3	5.7	52.0	34.2	62.0	1.6	1.6	0.7	0.7	0.1	2.2	5.7
Kim Tillie	22	17.0	4.7	63.3	33.3	71.9	3.6	1.1	0.6	0.6	0.0	2.1	7.1
Samuta Awea	7	13.7	3.9	50.0	30.0	40.0	2.0	0.3	0.1	0.4	0.0	0.9	3.3

CHALON	MJ	Min	Pts	%2	%3	%LF	Rbs	Pd	In	Bp	Ctr	Fte	Éval
Aleksej Nikolic	30	28.6	12.8	41.8	38.9	86.0	2.9	5.4	0.8	2.3	0.1	2.9	13.6
Demonte Harper	22	29.2	12.6	43.6	35.9	78.6	2.7	2.5	0.9	2.3	0.3	2.8	9.6
Antoine Eito	32	28.3	11.5	37.9	35.6	77.2	3.8	4.5	1.2	1.7	0.0	1.8	12.4
Ryan Mikesell	21	24.5	11.2	56.5	30.0	67.1	4.0	1.7	0.7	0.9	0.1	2.5	11.3
Lionel Gaudoux	31	25.4	11.0	58.8	9.1	66.3	5.6	2.7	0.7	2.3	0.3	2.4	13.5
Dirk Williams	33	23.6	8.5	47.6	41.5	85.0	2.6	1.2	0.6	0.9	0.2	1.6	8.2
Kaleb Wesson	12	16.7	7.8	62.2	32.1	65.6	3.6	1.2	0.6	1.5	0.6	2.5	8.6
Olivier Cortale	33	17.9	7.1	60.7	33.3	70.1	4.4	0.7	0.3	1.4	0.2	3.0	8.8
Kenny Baptiste	32	18.9	6.3	57.1	25.0	69.1	3.0	1.3	0.8	1.0	0.8	2.0	8.2
Matthieu Missonnier	24	7.3	1.1	30.8	29.4	50.0	0.7	0.9	0.3	0.5	0.0	1.4	1.5
Akram Naji	2	1.0	1.0	0.0	0.0	100.0	0.0	0.0	0.0	0.0	0.0	0.0	0.5

*Stats au 06/05/24



C'EST LA FÊTE À LA MAISON ! 🗣️ 🍴 🎭

S'ÉQUIPER  **S'É**
ORER  **CUISINER | DÉCORER** **CUIS**
TER  **FÊTER**  **FÊT**

LES HERBIERS | SAINT GEREON | ORVAULT | CHOLET
 BASSE GOULAINNE | LA ROCHE SUR YON | ANGERS



**AUDITION
CONSEIL**

DES SPÉCIALISTES DE CONFIANCE

Avec l'équipe Audition Conseil, **attachée aux valeurs humaines**, vous pourrez échanger en confiance ! Nos spécialistes sauront vous conseiller, en toute indépendance, une solution performante.



**PIERRE LOUP
SYLVIE GUERAS
FLORENT GRASSINEAU
ELODIE POUDRAY
PATRICE FIEVET
CLAUDIE NEGRE
ANNE-SOPHIE PASSELANDE
TOM CRETIN-MAITENAZ**



VOUS SOUHAITEZ AMÉLIORER VOTRE AUDITION ?

- Bilan audioprothétique personnalisé et gratuit*
- Prêt d'une aide auditive à l'essai pendant un mois**
- Suivi et assistance pour tout type d'aide auditive 6 jours sur 7
- Partenariat avec de nombreuses mutuelles



*Bilan non médical **sur prescription médicale

**TOUTE L'EQUIPE RESTE À VOTRE ÉCOUTE ET
VOUS SOUHAITE UN BON MATCH !**

**Cholet Sud - 4 rue d'Austerlitz - 02 41 64 00 65
Cholet St Pierre - 38 rue du Puits Gourdon - 02 41 58 12 78
Beaupreau - 47 rue St Martin - 02 41 63 35 55**

30 ans d'Expérience à vos côtés

auditionconseil-pl.fr



ZOOM SUR L'ADVERSAIRE : CHALON SUR SAÔNE

De retour cette saison en Betclic Élite, après deux saisons à l'étage inférieur, les hommes de Savo Vučević ont pour mission de se maintenir, dans cette année particulière où 3 équipes vont descendre en Pro B. Et c'est chose faite, actuels 14èmes du championnat, les Chalonnais sont officiellement maintenus depuis la 31ème journée et leur victoire sur l'ADA Blois. C'est donc une fin de saison sans pression qui se dessine pour Antoine Eito et ses coéquipiers, qui peuvent encore gagner quelques places au classement en s'imposant face à Cholet ce soir.



© Elan Chalon

Match aller :

Menés à la mi-temps, les Choletais ont réhaussé le curseur défensif en 2ème période. T.J. Campbell a été clutch en toute fin de match et a permis à CB de repartir du Colisée avec la victoire (79-81).

Dernier match de l'Elan Chalon :

Après deux prolongations, les Chalonnais se sont imposés 97-90 au Colisée face à Saint-Quentin ce samedi.

Christophe RANNOU



ZA de la Roche Blanche
La Chapelle Rousselin
49120 CHEMILLÉ-EN-ANJOU
contact@ets-rannou.fr
02 41 30 51 90



MAÇONNERIE ♦ COUVERTURE ♦ CARRELAGE



**BOUCHERIE
CHOLETAISE**
BOUCHERIE - CHARCUTERIE - TRAITEUR

**FABRICATIONS ARTISANALES
MAISON**

&

**VIANDES LOCALES
SÉLECTIONNÉES EN DIRECT**



**CLICK AND
COLLECT**

 **02 41 64 48 88**

 15 rue des Pagannes - 49310 Cholet
(En face de Boulanger)

 boucheriecholetaise@orange.fr

 www.boucheriecholetaise.fr

SUIVEZ NOS PROMOTIONS ! 



Aménagement urbain
Maîtrise d'oeuvre

Travaux fonciers
Bornage
Topographie
Scanner 3D
Drone




GEOMETRES-EXPERTS - BUREAU D'ETUDES TECHNIQUES

JEANNEAU - RIGAUDEAU - SEYDOUX

CHOLET - LA ROCHE-SUR-YON - LES HERBIERS
MONTREVAULT-SUR-EVRE - POUZAUGES



MAÇONNERIE
BÉTON ARMÉ

Depuis 1919

Yoan GELINEAU

Tél. : 02 41 64 43 64
Port : 06 09 73 29 67
yoan.gelineau@sarl-gelineau-constructions.fr

42 rue Charles de Gaulle
49340 CHANTELOUP LES BOIS

www.sarl-gelineau-constructions.fr



LE BORD DU LAC
RESTAURANT

• Restaurant •
Ouvert toute l'année

02 41 62 13 95
le-bord-du-lac.fr
Port de Ribou 49300 Cholet

RÉAUTÉ CHOCOLAT




1 sachet 100g de chocolats OFFERT

dès 30€ d'achat*

*Offre valable jusqu'au 15/06/2024 sur présentation de ce coupon, dans votre magasin de Cholet, sous réserve des stocks disponibles.

CHOCOLATS | BISCUITS | MACARONS | CONFISERIES | DRAGÉES | ÉPICERIE

RUE DES PAGANNES (EN FACE CONFORAMA)
À CHOLET - 02 72 34 12 85

POUR VOTRE SANTÉ, PRATIQUEZ UNE ACTIVITÉ PHYSIQUE RÉGULIÈRE. WWW.MANDEBROUJER.FR



TIDJANE SALAÜN SACRÉ MEILLEUR JEUNE DE BGL



Pour sa première saison professionnelle, Tidjane Salaün a marqué de son empreinte la coupe d'Europe et le championnat. En effet, il vient d'être élu «Meilleur Jeune» de la saison 8 de Basketball Champions League et «Meilleur Jeune» de la phase retour de Betclic Élite.

Félicitations Tidjane !



BUMI - GLASSVER

glassolutions

SAINT-GOBAIN

Toutes les solutions verrières pour les menuisiers industriels

Glassver recrute, rejoignez-nous !



Une vision **innovante** et **responsable** de l'entreprise



SAINT-GOBAIN



Découvrez l'entreprise et nos métiers

ZI. LE VIVIER, 79700 SAINT-PIERRE-DES-ECHAUBROGNES



www.ecf.asso.fr



BESOIN DE RENSEIGNEMENTS ?

Permis AM

Permis Moto : A1 et A2

Passerelle B vers 125 cm³

Passerelle A2 vers A

Prendre un RDV
Scannez le QR Code



02 43 21 41 71 - ecf.cholet@ecf-cerca.fr



Venez découvrir

LA BOUTIQUE

(à l'extérieur de la salle)



www.cbshop.cholet-basket.com



qualéa

« bien le faire
faire le bien »

SOUS-TRAITANCE INDUSTRIELLE

montage, conditionnement, façonnage, routage

& ESPACES VERTS

entretien, création, éco-pâturage

ZI du Cormier - (49) CHOLET

Tél : 02 41 62 12 08

Mail : contact@qualea-services.com



TRAVAUX
PUBLICS & PARTICULIERS

Terrassements | Assainissements

Goudronnage | Enrobés

Voies & Réseaux Divers | Livraisons : matériaux

10 Ancienne Route de Trémentines | 49340 VEZINS

Tél. : 02 41 64 40 14

contact@bouchet-vezins.com | www.bouchet-vezins.fr



COACH
VILA
Laurent
48 ans / FRA



ASSISTANTS
LEFRANÇOIS
Fabrice
41 ans / FRA



CHEVRIER
Antoine
28 ans / FRA



ZOA
Julien
39 ans / FRA



LE MATCH DE CE SOIR
VOUS EST PRÉSENTÉ PAR



0
JOHNSON
Nick
Poste 2 - 1,91 m
31 ans / USA



7
DE SOUSA
Nathan
Poste 1 - 1,91 m
21 ans / FRA



14
TILLIE
Kim
Poste 4 - 2,09 m
35 ans / FRA



15
NZEKWESI
Emmanuel
Poste 5 - 2,03 m
26 ans / HOL



26
GOUDOU-SINHA
Enzo
Poste 1 - 1,83 m
25 ans / FRA



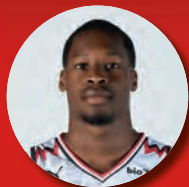
29
L'ÉTANG
Amaël
Poste 4 - 2,15 m
18 ans / FRA



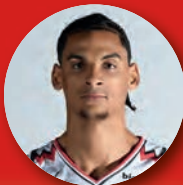
32
AVEA
Samuta
Poste 3 - 1,98 m
25 ans / USA



77
HRUBAN
Vojtech
Poste 3 - 2,02 m
34 ans / TCH



11
AVAYI
Gérald
Poste 1/2 - 1,92 m
22 ans / FRA



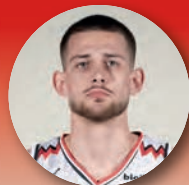
13
SAKO
Neal
Poste 4/5 - 2,11 m
25 ans / FRA



31
SALAÜN
Tidjane
Poste 3 - 2,06 m
18 ans / FRA



44
CAMPBELL
T.J.
Poste 1 - 1,76 m
36 ans / USA



5
STEVENSON
Erik
Poste 2 - 1,93 m
25 ans / USA



CONTACTEZ VOTRE AGENT !

- > CHEMILLÉ-EN-ANJOU | L. BESSON | 02 41 30 41 05
- > CHOLET | P. SANCHEZ-CRUZ | 02 41 62 31 29
- > MAULÉON | L. GORUCHON | 05 49 81 43 92
- > MORTAGNE-SUR-SÈVRE | L. ROGER | 02 51 65 21 87
- > SÈVREMOINE | S. PUICHAUD | 02 41 55 28 65

Société d'Assurance Mutuelle à cotisations variables régie par le Code des Assurances.
Agents immatriculés Orias (www.orias.fr).

TOUTES ASSURANCES - Particuliers et Professionnels
Automobile / Habitation / Santé / Accidents de la vie / Risques professionnels



SAGA

Parrain de la rencontre



COACH
VUCEVIC
Savo
46 ans / FRA-MNE



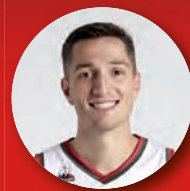
ASSISTANTS
PACQUAUT
Maxime
41 ans / FRA



VILLEGER
Benjamin
35 ans / FRA



5
NIKOLIC
Aleksej
Poste 2 - 1,91 m
29 ans / SLO



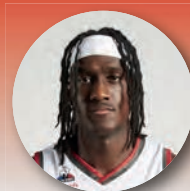
33
MIKESSELL
Ryan
Poste 4 - 2,01 m
27 ans / USA



34
WESSON
Kaleb
Poste 5 - 2,08 m
24 ans / USA



22
HARPER
Demonte
Poste 2 - 1,95 m
34 ans / USA



13
GAUDOUX
Lionel
Poste 4/5 - 1,98 m
28 ans / FRA



0
NAJI
Akram
Poste 1/2 - 1,90 m
17 ans / FRA



1
MISSONNIER
Matthieu
Poste 1 - 1,88 m
26 ans / FRA



2
WILLIAMS
Dirk
Poste 3 - 1,96 m
29 ans / USA



4
TONNELIER
Yanis
Poste 4 - 2,13 m
20 ans / FRA



7
CORTALE
Olivier
Poste 4/5 - 2,06 m
27 ans / FRA



8
EITO
Antoine
Poste 1/2 - 1,88 m
36 ans / FRA

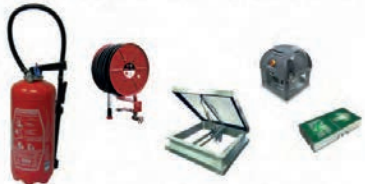


39
BAPTISTE
Kenny
Poste 2/3 - 2,00 m
24 ans / FRA



aps
services

PROTECTION INCENDIE



02 41 56 01 01

21 la Bergerie
La Séguinière



aps-services.fr



MATÉO BORDES SIGNE SON PREMIER CONTRAT PRO AVEC CB



© Melvyn Augas

Matéo Bordes (20 ans - 1m98), arrière des Espoirs de l'Académie Gautier CB vient de signer son premier contrat Pro avec CB pour les trois prochaines saisons.

Avant d'être prêté la saison prochaine, cap sur la fin de saison 23/24 avec une qualification au Trophée du Futur à aller chercher !

BARBINIÈRE
CHÂTEAU DE LA BARBINIÈRE

HÔTEL**** | RESTAURANTS | SEMINAIRES
MARIAGES | EVENEMENTS



02.51.92.46.00

contact@chateau-barbiniere.com / 85290 Saint Laurent-sur-Sèvre
www.chateau-barbiniere.com

Entreprise de maçonnerie • Génie civil et rénovation



Goineau Rousseau Construction

14 avenue Gustave Ferrié
49300 CHOLET

Tél. : 02 41 62 25 31

E-mail : gr.construction@orange.fr



GRAND CAFE

Brasserie - Pâtisserie

www.restaurant-grand-cafe.fr

OUVERT
7 jours
7
OUVERT
Service jusqu'à 23 h00



Au cœur du centre-ville / Grands parkings
1 place Travot - 49300 Cholet - 02 41 65 82 41

Printsys

Groupes TOUILLES

Votre
évolution,
Notre
vocation

ÉCRANS INTERACTIFS



Favorisez la collaboration et l'interaction
des participants en temps réel
avec nos **écrans interactifs**

- Outils Collaboratif
- Technologie De pointe
- Facilité d'utilisation

📍 40 Rue Bannerie,
Zone MAUNIT 2,
85290 Mortagne sur Sèvre



📞 02 41 75 82 53
✉ info@printsys.fr



Solutions informatiques
& hébergement



Systèmes d'impression
& solutions documentaires



Solutions de gestion
& affichage dynamique



Téléphonie voix IP

STORES - PERGOLAS

-10%

Du 1^{er} au
15 mai 2024*

Luxaflex
Inspiration dealer



ASF STORES - PERGOLAS
FENÊTRES - VOLETS - BSO
PORTES GARAGE - PORTAILS - AUTOMATISMES

* sur tous les produits Luxaflex
hors Powerview, Screen et Lumis



13 bis Av. de l'Europe • CHOLET • 02 41 29 27 47
www.atoutstores.com



DIRECTION FINAL 4 POUR NOS U18 !

Déjà vainqueurs à l'aller, nos U18 de l'Académie Gautier Cholet Basket ont maîtrisé leur match retour contre Le Mans en s'imposant 90-73 et filent une nouvelle fois au Final 4 ! Bravo les gars !




LE ROY
logistique



85 500 LES HERBIERS

Tél : 02 51 92 96 55

Fax : 02 51 64 87 78

www.leroylogistique.com



**ORGANISATION
DE TRANSPORT**



**PRESTATIONS
LOGISTIQUES**



COPACKING

 **CESBRON** Bois
Menuiserie Alu, PVC, Bois

**Charpente - Menuiserie
Construction Bois
Isolation Extérieure
Agencement Interieur**

**06.70.58.50.64
06.31.30.83.88**

15 RUE DU GUE - NEUVY-EN-MAUGES
49120 CHEMILLE-EN-ANJOU - Tél. : 02.41.71.34.81
email : cesbronbois@orange.fr - site Internet : www.cesbronbois.com

*Revisitez
votre ambiance!*

SARL **LCB**  éco

SARL LCB DÉCO

02 41 46 00 51 / 06 71 79 13 60
contact@lcb-deco.fr

Les ogeards - 49340 CHANTELOUP LES BOIS

**UN PROJET
DE POÊLE OU
DE CHEMINÉE ?**

Demandez votre devis
à un expert sur

 www.expertschaleurbois.fr

Les Experts Chaleur Bois,
un réseau d'installateurs
indépendants créé et animé
par  dixneuf

94, rue Nationale - 49740 LA ROMAGNE

**LES
EXPERTS
CHALEUR
BOIS**





ÉQUIPE ESPOIRS

Entraîneur : Régis BOISSIÉ

N°	NOM	PRÉNOM	TAILLE	POSTE	DATE DE NAISSANCE
5	PEREIRA	Adrien	1m87	2/1	21/03/2004
6	LAMART	Elidjah-Gabriel	1m98	1/2	29/08/2005
7	EKISSI	Keziah	1m90	2/1	08/01/2004
8	BORDES	Matéo	1m99	2	31/01/2004
9	BRACQ	Soren	1m92	1	23/02/2007
11	L'ÉTANG	Amaël	2m15	3	29/06/2005
12	SIGISCAR	Andy	2m06	4/5	22/05/2004
14	TRAORE	Djiguiba	2m03	4/5	11/10/2005
15	LEFORT	Gabin	2m00	4	21/02/2006
16	VALAKOU	Romain	1m93	2	16/01/2006



Matéo



Andy

© Melvyn Augas



UNIS DANS LA COOPÉRATION UNIS DANS LE SPORT

Pour tous vos projets de construction ou de rénovation,
rendez-vous dans l'une de nos salles expo :



EXPO BOIS
OUVERTE AU PUBLIC
LABORATOIRE

Anjou Actiparc des 3 routes
49120 CHEMILLE
02 41 30 97 00



EXPO BAIN
OUVERTE AU PUBLIC
LABORATOIRE

Sortie n°7 ZI la Bergerie
49280 LA SEGUINIÈRE
02 41 71 07 00

artisansartipole.fr

bo jardin

Créateur d'ambiance extérieure



CHOLET

2 Rue Eugène
Brémond,
49300 Cholet
02 41 65 17 06

BRESSUIRE

ZA Alphaparc,
1 rue de l'Aliette,
79300 Bressuire
05 49 65 27 74

tc

CONSULTING
CONSEIL RH @ RECRUTEMENT

Recrutement
Dirigeants

Cadres et Agents
de maîtrise
en France et
à l'international

www.tc-consulting-rh.fr

27 rue d'Ardelay • 85500 Les Herbiers
Tél : 02 52 65 10 11 • contact@tc-consulting-rh.fr

Chez nous, €
**ON AIME ACHETER
ET VENDRE VOS OBJETS
D'OCCASION.**

Téléphonie - Consoles - Jeux vidéo
High-tech - Bijouterie - Maroquinerie - Livres



EASYCASH

Easy Cash Cholet - C.C L'autre Faubourg
7 Rue Sorel Tracy - 49300 Cholet

@easycashcholet | easycash.fr



École Supérieure
de l'Alternance

**VENTE/COMMERCE
MARKETING/COMMUNICATION
GESTION/ RH - E-BUSINESS**

BTS

BACHELOR

MASTÈRE

TITRE



ESA Cholet, 60 Rue Saint Melaine 49300 CHOLET cholet@esa-campus.fr 02 59 10 12 83

DIS MOI TOUT... ANDY



© Etienne Lizambard

Ton endroit favori ?

Ma chambre

Ta passion en dehors du basket ?

Le MMA et les jeux vidéos

Le lieu que tu veux absolument visiter ?

Le Japon

Le coéquipier sur lequel c'était difficile de défendre ?

Malela Mutuale

Ta plus grosse désillusion ?

Ne pas pouvoir partir en université aux USA

Ton film préféré ?

2 Fast 2 Furious

Quel coéquipier est :

le plus stylé du vestiaire ?

T.J.

le plus chambreur ?

Neal

le plus bordélique ?

Amaël

le plus drôle ?

Tidjane

le plus adroit ?

Enzo

le plus fédérateur ?

Kim

ABO NÉO BIO

Votre fabricant français en direct

Des marques d'Hygiène bio fabriquées
près de chez vous, à Somloire.

-20%

sur aboneobio.com

Code CHOLETBASKET

Offre valable jusqu'au 31/12/2024.
Hors frais de port - 1 fois par compte client



LE SITE E-COMMERCE OFFICIEL DES MARQUES

COSLYS

Etamine
du lyp

les couleurs de
Jeanne

anibiolyS
laboratoire

Restons
connectés !



1 MAXI BEST OF
BIG MAC ACHETÉ



SAISON 2023/2024

1 BIG MAC
OFFERT



*Offre non cumulable avec d'autres promotions, valable uniquement dans les restaurants de Cholet Sud, Cholet Nord, Saint-André et Beaupréau le soir du match contre remise de ce coupon.

S
SBMS
B
M
S
S

Professionnels & Particuliers
Fabricant portails, clôtures ...
Travaux de serrurerie
Motorisations



SÉCURISEZ vos ACCÈS



02 51 34 19 98
85 CHANTONNAY

CLASSEMENT ESPOIRS (au 06/05/24)		MATCHES			
ÉQUIPES	%	MJ	V	D	
1	SLUC Nancy Basket	87.9	33	29	4
2	Nanterre 92	69.7	33	23	10
3	A.S. Monaco Basket	69.7	33	23	10
4	JL Bourg Basket	66.7	33	22	11
5	BCM Gravelines Dunkerque	65.6	32	21	11
6	Limoges CSP	60.6	33	20	13
7	Cholet Basket	60.6	33	20	13
8	SIG Strasbourg	60.6	33	20	13
9	Chorale Roanne Basket	59.4	32	19	13
10	LDLC Asvel	59.4	32	19	13
11	JDA Dijon Basket	57.6	33	19	14
12	Le Mans SB	48.5	33	16	17
13	ADA Blois	39.4	33	13	20
14	Boulogne-Levallois Métropolitains 92	30.3	33	10	23
15	Paris Basketball	28.1	32	9	23
16	Saint-Quentin	15.2	33	5	28
17	Elan Chalon	15.2	33	5	28
18	ESSM Le Portel	6.1	33	2	31

CHOLET

LES HERBIERS

LA ROCHE S/YON



49

ECHR
équipement

85

06 68 50 41 58

Équipements et fournitures
pour CHR, métiers de bouche
et particuliers



SPÉCIALISTE DE LA
LOCATION



COURTE & LONGUE DURÉE

Je réserve mon véhicule 

www.sojadislocation.com



55 Rue Nationale
49300
LE PUY SAINT BONNET
02 41 63 81 46

Horaires
Lundi au Jeudi : 7h30 - 20h00
Vendredi : 7h30 - 00h00
Samedi : 8h30 - 20h00
Dimanche : 8h30 - 21h00

Tabac - Restaurant* - PMU - FDJ

*Restauration ouverte le midi en semaine



**Chers Abonnés,
vous pouvez
récupérer
le GUIDE OFFICIEL
et le CALENDRIER
dès ce soir à
la boutique
de Cholet Basket,
munis de vos bons**

Question baguette,
en France, **7cm** it's important.



ange
AngeBurgerBaguette



Mc
McBaguette™

Retrouvez-nous à Cholet

ANGE CHOLET L'ECUYERE
21 Avenue Edmond Michelet - Zone de l'Ecuyère - 02 41 62 92 41

ANGE CHOLET BONAPARTE
50 Avenue Napoléon Bonaparte - 02 41 29 74 47

CREATEUR D'AMBIANCE ET
AGENCEMENTS SUR MESURE

MIM
MADE TO WOOD



**LA MAITRISE DU BOIS AU SERVICE DE
L'AGENCEMENT INTERIEUR**

Création de cuisine / Dressing
Bibliothèque / Claustra / Verrière
Mobiliers sur mesure



SHOWROOM ET ATELIER EN VENDEE FABRICATION FRANCAISE



www.made-to-wood.fr



made_to_wood



85600 Treize-Septiers



02 51 46 64 07



R E S T A U R A N T
À LA BONNE HEURE

Centre Commercial PK3 - Route des Sables
49300 Cholet
Tél : 02 41 62 55 09

Découvrez le **plaisir**
en **équilibre!**



Menus à volonté
à partir de

13€99

comprenant les buffets
d'entrées et de desserts à
volonté ainsi qu'un plat chaud

Pour votre santé, évitez de grignoter entre les repas.
www.mangerbouger.fr

GYT

LA FERMETURE SUR MESURE



ambell'ya

GYT, spécialiste de la
fermeture sur-mesure
depuis 1976 !

- Portails
- Clôtures
- Volets
- Portes de garage
- Panneaux décoratifs



Fabrication
Française

*Le printemps est bien arrivé,
l'occasion d'aménager ses extérieurs !*



www.gyt.fr



REVER FOREVER

VOUS FAIRE RÊVER POUR TOUJOURS

#CBFAMILY

