

JOURNÉE 08

# Soir de Match



**VEN. 14 NOV**  
ESPACE MICHEL LÉGER  
PARC DE LA MEILLERAIE

**20:30**

Respectons l'environnement. Ne jetez pas ce programme dans la salle ou sur la voie publique, Merci !

**Votre  
magasin  
est ouvert  
7j/7**

**LEROY MERLIN**

**Cholet**

**LEROY & MOI**

Le programme de fidélité évolue pour  
vous en offrir toujours + !

**Des remises allant  
de 10€ jusqu'à -10%  
selon les points cumulés\*.**

**NOUVEAU**

**LEROY & MOI+**

Le programme de fidélité  
qui vous offre,

**10% de réduction  
dès 2000 points,  
pour seulement 10€/an\*.**

\*Hors produits de la marketplace. Les conditions du programme de fidélité sont disponibles auprès d'un conseiller ou sur le site [leroymerlin.fr](http://leroymerlin.fr).

# QUESTIONS À ISAIAH MILES



© Etienne Lizambard

## Peux-tu te présenter rapidement ?

Je m'appelle Isaiah Miles, j'ai 31 ans et je suis Américain. Je joue au poste d'ailier fort à Cholet Basket et je suis le pigiste médical de Keshawn Justice.

## Qu'est-ce qui t'a convaincu de rejoindre Cholet Basket ?

C'est T.J. (rires). T.J. est un très bon ami, nous venons tous les deux de l'Arizona. Il m'avait déjà demandé de venir cet été mais je voulais voir les offres qu'on pouvait me proposer. Il m'a appelé y'a un mois pour me dire que Keshawn s'était blessé et que le club recherchait un pigiste médical et il m'a convaincu de venir.

## Quelle est ta plus grande force sur le terrain et le point que tu veux encore améliorer ?

Ma plus grande force c'est le tir et ce que je dois encore améliorer c'est la défense. J'ai toujours plutôt bien défendu, mais comme je vieillis, je suis un peu plus lent. Je dois aussi être plus constant au rebond.

## Quel conseil donnerais-tu aux jeunes qui veulent devenir pro ?

Être prêt à faire des sacrifices. Pour la plupart des joueurs, nous jouons dans un pays ou une région qui n'est pas la nôtre, loin de notre famille et de nos amis et nous manquons beaucoup de fêtes de famille [...]

Interview complète à découvrir sur [www.cholet-basket.com](http://www.cholet-basket.com)



**02 41 56 98 44**  
contact@choletpieces.fr  
35 avenue de la Tessoualle - 49300 Cholet



LA CENTRALE  
DE FINANCEMENT

**VOS  
COURTIERS**

**Spécialistes en prêts immobiliers**

**Léopold  
PLARD**

**Fabien  
RÉTHORÉ**

**Nos agences**



**BEAUPRÉAU**  
50 rue Alfred Nobel,  
49600 Beaupréau



**CHOLET**  
95 rue Nationale,  
49300 Cholet

**Tél. : 02 52 35 01 23**

[www.lacentraledefinancement.fr](http://www.lacentraledefinancement.fr)

Un crédit vous engage et doit être remboursé. Vérifiez vos capacités de remboursement avant de vous engager.  
«Aucun versement de quelque nature que ce soit ne peut être exigé d'un particulier, avant l'obtention d'un ou plusieurs prêts d'argent.»

Happy Courtage SARL, au Capital de 500€ - 43 Chemin des Grandes Maisons, 49130 Les Ponts-de-Cé. Tél : 02 52 35 01 23 -  
RCS Angers 537 822 025 - APE 6619B Immatriculation ORIAS 1300 5127



**SANTÉ  
RETRAITE  
PRÉVOYANCE**



**Rien ne remplacera  
les relations humaines**

**Entreprises privées et publiques  
Particuliers - Indépendants**

**mlcmutuelle.fr**

**1 rue de la Sarthe - Cholet / 02 41 49 16 00**

Groupe  
**HOFICA**



Maroquinerie  
Sellerie-Garnissage  
Ennoblement  
Découpe  
numérique

[www.hofica.com](http://www.hofica.com) - 49360 Maulévrier



**GERMOND**  
associés



# Solutions d'Assurances

## Particuliers & Professionnels



**02 41 65 24 40**

**CHOLET**

✉ [germondassocies@mma.fr](mailto:germondassocies@mma.fr)



[www.germondassocies.com](http://www.germondassocies.com)

N°ORIAS 07036978 [www.orias.fr](http://www.orias.fr)



CLASSEMENT Betclic Élite (au 13/11/25)			MATCHES		
ÉQUIPES	%		MJ	V	D
1	SIG Strasbourg	71	7	5	2
2	A.S. Monaco Basket	71	7	5	1
3	LDLC Asvel	71	7	5	2
4	Le Mans SB	71	7	5	2
5	Paris Basketball	71	7	5	2
6	Nanterre 92	71	7	5	2
7	Cholet Basket	57	7	4	3
8	JL Bourg Basket	57	7	4	3
9	Elan Chalon	57	7	4	3
10	SLUC Nancy Basket	43	7	3	4
11	Boulazac	38	8	3	5
12	Limoges CSP	38	8	3	5
13	JDA Dijon	29	7	2	5
14	BCM Gravelines Dunkerque	25	8	2	6
15	Saint-Quentin Basket	14	7	1	6
16	ESSM Le Portel	13	8	1	7

# ANGLE DE VUE

OPTICIEN - LUNETIER

**-20%**  
sur votre équipement  
**optique ou solaire**  
**+ 2<sup>e</sup> paire offerte\***  
**+ offre parrainage\***


\*voir conditions en magasin

12 avenue de la Marne - 02 41 64 33 94  
26 rue Georges-Clemenceau - 02 41 62 01 76

Des solutions industrielles pour tous vos besoins



**Tapis anti-adhérents**  
**RÉVOLUTIONNAIRES**  
**pour convoyeurs**

 **02 59 16 16 46**

[www.jpr-diffusion.com](http://www.jpr-diffusion.com)





monsieur  
**meuble**  
Ma  
**Literie**  
by monsieur meuble

20 AVENUE EDMOND MICHELET - **CHOLET**

02 41 55 66 54

OUVERTURE

du lundi de 14h à 19h - Du mardi au vendredi de 9h30 à 12h et de 14h à 19h  
le samedi de 9h30 à 11h sans interruption

**www.Banliat.com**

COMMANDEZ EN LIGNE  
[www.banliat.com](http://www.banliat.com)

GROSSISTE À CHOLET PROFESSIONNELS ET PARTICULIERS  
**ÉQUIPEMENT MAISON & JARDIN**



**BEAUPRÉAU**  
02 41 58 26 96  
[accueil@lr-metallerie.fr](mailto:accueil@lr-metallerie.fr)

**LR MÉTALLERIE - Serrurerie**

**SPB - Peinture**

**CHARRIER - Charpente métallique**

[www.lr-metallerie.fr](http://www.lr-metallerie.fr)



**CITYA**  
TRAVOT  
IMMOBILIER

**4 MÉTIERS**  
À VOTRE SERVICE POUR  
VOTRE PROJET IMMOBILIER !

- Location
- Gestion
- Vente
- Syndic

45 place Travot, 49300 Cholet  
**02 41 62 47 22**  
[cholet.contact@citya.com](mailto:cholet.contact@citya.com)  
**citya.com**

CHOLET BASKET	MJ	Min	Pts	%2	%3	%LF	Rbs	Pd	In	Bp	Ctr	Fte	Éval
Jamuni McNeace	7	21.10	11.1	63.2	0	33.3	6.6	0.3	0.3	1.6	0.6	3.4	12.6
Nathan De Sousa	7	19.13	10.7	44.8	33.3	83.8	2.1	5.4	0.7	1.6	0.1	2.3	12.7
Gerald Ayayi	7	22.34	10.6	50	41.2	81.8	4.7	3.3	0.7	3	0	2.3	11.4
T.J. Campbell	7	21.06	8.4	50	34.6	88.9	2.1	4.4	0.7	2	0	2	9.9
Daylen Kountz	7	15.27	8.4	50	50	91.7	1.4	1	1.6	2.4	0	2.4	7
Digué Diawara	7	21.20	8.1	68	26.7	78.6	3.4	1.1	0.7	1.6	0.1	1.7	8.9
Qodus Wahad	7	18.23	7.7	75	0	70.6	4.6	0.4	0	1.7	0.3	2.9	9.6
Chibuzo Agbo	7	17.37	7.3	35.7	35.3	50	2.4	0.6	0.4	0.6	0	2.7	5
Mohamed Diarra	7	19.35	6	37.5	26.7	69.2	6	0.7	1.3	1.6	1.1	2.4	9.4
Isaiah Miles	5	18.56	5.2	28.6	40	57.1	4.8	1.4	0.4	0.8	0	2.2	9.4
Aaron Towo-Nansi	7	7.24	4	42.9	38.5	70	0	0.6	0.3	0.4	0	1	2.3

NANTERRE	MJ	Min	Pts	%2	%3	%LF	Rbs	Pd	In	Bp	Ctr	Fte	Éval
Mathis Dossou-Yovo	7	25.21	16.1	57.1	0	42.5	5.9	0.7	0.4	1	0.3	2.4	14
Benjamin Sene	7	21.06	13.3	71.4	25	69.2	2	5.4	1.3	1.7	0	1.7	14.6
Donta Scott	7	23.22	11.6	57.1	46.4	76.9	4.1	0.9	0.4	0.9	0.3	2.9	12.1
Jeremy Senglin	7	26.35	10.4	71.4	35.6	83.3	2.6	3.1	1	1	0	2.1	11.3
Zakai Zeigler	6	22.15	9.5	50	26.1	76.5	1.7	4.7	1.2	2.5	0	2.3	8.8
Roko Prkacin	7	16.31	6.4	57.6	0	77.8	5.3	1	0.1	1.1	0.1	3	9.4
Paul Lacombe	7	17.47	5.7	50	22.2	70.8	3.1	2.3	1.1	1.4	0.1	2.3	7.1
Lucas Dussouliez	7	22.46	5.4	50	34.6	50	4.6	1.3	0.9	0.4	0.4	2.3	8.9
Hugo Yimga-Moukouri	7	13.38	5.3	63.2	25	70	3	0.3	0	0.9	0.1	1.6	5.6
Mitchell Saxon	7	13.54	2.6	46.7	0	57.1	3.9	0.4	1.3	0	0.1	2.4	5.7

Sais au 10/11/25

MOBILIER | DÉCORATION | SPÉCIALISTE DE LA FÊTE

La Foire  
Fouille  
PARTENAIRE DU CLUB



Centre Commercial l'Autre Faubourg, Rue du Lac Huron - CHOLET

lafoirfouille.fr



**AUDITION  
CONSEIL**

*l'art de bien s'entendre*

## AUDITION CONSEIL et CHOLET BASKET : un même esprit d'équipe !

*Comme une équipe de basket, notre réussite repose sur  
**l'expérience, la rigueur et l'esprit collectif.***

Depuis 1989, nous mettons **notre expertise** et **les meilleures solutions** au service de chaque patient.

Comme un coach avec son équipe, nous offrons **un accompagnement sur mesure**, fondé sur **l'écoute, la bienveillance** et **la maîtrise des dernières technologies.**

Notre suivi est gratuit, permanent et personnalisé, assuré par une équipe toujours disponible.

Avec **AUDITION CONSEIL**, vous êtes entre de bonnes mains... comme **CHOLET BASKET** avec ses supporters !

*Votre bilan auditif  
est gratuit  
Prenez rendez-vous !*

### Vos centres Audition Conseil à vos côtés

#### **Cholet Sud**

4 Rue d'Austerlitz  
Avenue des Sables  
**02 41 64 00 65**

#### **Cholet Centre**

38 Rue Puits Gourdon  
Place Saint-Pierre  
**02 41 58 12 78**

#### **Beaupréau**

47 Rue Saint-Martin  
**02 41 63 35 55**







# ZOOM SUR L'ADVERSAIRE : NANTERRE

Après une saison pas à la hauteur de son statut (13ème, 11v-19d), le club de Nanterre s'est séparé de son coach Philippe Da Silva et a fait appel à **Julien Mahé**, auteur de 2 bonnes saisons en Élite avec Saint Quentin. **Ambitieuse**, cette équipe de Nanterre **souhaite retrouver les playoffs** dès cette année et **se qualifier pour une Coupe d'Europe**. Avec 5 victoires en sept matchs en Championnat, **Nanterre 92 vient également de se qualifier pour les 8èmes de finale de la Coupe de France** en atomisant Le Portel (60-121). **La bataille au rebond sera l'une des clés de ce match**, CB se classant à la 2ème place sur ce critère avec **41,1 prises de moyenne**, juste devant Nanterre et ses **39 rebonds de moyenne**.



© Tino Photographie

## Dernier match de Nanterre (Betclic) :

Dans une rencontre accrochée, **Nanterre a fini par s'imposer** samedi 81-74 face au Portel pour le compte de la 7e journée du championnat.

## Dernier duel à la Meilleraie (saison 24/25) :

Privés de Bastien Vautier et Chris-Ebou Ndow, les Choletais s'étaient montrés **valeureux pour aller chercher un succès** à domicile face à Nanterre (88-78) !

# Christophe RANNOU



ZA de la Roche Blanche  
La Chapelle Rousselin  
49120 CHEMILLÉ-EN-ANJOU  
contact@ets-rannou.fr  
**02 41 30 51 90**



MAÇONNERIE ♦ COUVERTURE ♦ CARRELAGE

# Ludovic GILLOT

*Création et Aménagement  
Intérieur*

Salle de bain

•  
Séjour

•  
Agencement

•  
Cuisine

•  
Chambre

•  
Dressing

ludovic-gillot.fr • **02 41 75 54 39**

**KEBAB AU FEU DE BOIS**

**Sivas**  
Kebab Grill

f i  
@SivasKebabG49  
07 58 85 67 18

**RETROUVEZ-NOUS À CHAQUE MATCH DE CHOLET BASKET**

**FORMULE SANDWICH KEBAB**

- Pain maison, Viande de kebab (100% bœuf ou 100% veau), Crudités
- Frites maison
- Boisson

**SARL GELINEAU**  
**CONSTRUCTIONS**

Depuis 1919

**MAÇONNERIE  
BÉTON ARMÉ**

**Yoan GELINEAU**

**Tél. : 02 41 64 43 64**  
**Port : 06 09 73 29 67**  
yoan.gelineau@sarl-gelineau-constructions.fr

3 Place de la Pontière  
49340 CHANTELOUP LES BOIS

**www.sarl-gelineau-constructions.fr**

**LE BORD DU LAC**  
RESTAURANT

• Restaurant •  
**Ouvert toute l'année**

02 41 62 13 95  
**le-bord-du-lac.fr**  
Port de Ribou 49300 Cholet

**RÉAUTÉ  
CHOCOLAT**  
— CHOLET —

**CHOLET BASKET**  
1978

**1 sachet  
OFFERT**  
dès 25€ d'achat\*

\*Offre valable jusqu'au 15/06/2026 sur présentation de ce coupon dans votre magasin de Cholet, sous réserve des stocks disponibles.

**CHOCOLATS | BISCUITS | MACARONS | CONFISERIES | DRAGÉES | ÉPICERIE**

**RUE DES PAGANNES (EN FACE CONFORAMA)  
À CHOLET - 02 72 34 12 85**

POUR VOTRE SANTÉ, PRATIQUEZ UNE ACTIVITÉ PHYSIQUE RÉGULIÈRE. WWW.MANGERBOUGER.FR

# PROCHAINS MATCHS

1963  
MER  
19 NOV  
20:00

SAM  
22 NOV  
18:30  
SAINT-QUENTIN  
BASKETBALL

EAS  
MER  
3 DEC  
19:00

SAM  
6 DEC  
18:10  
CSP

47  
DIM  
14 DEC  
19:00

J  
MER  
17 DEC  
20:00

DOM

EXT



**LE ROY**  
logistique

*De la proximité naît l'efficacité*



**49300 CHOLET**

59 rue Pierre-Gilles de Gennes

Tél : 02 23 07 24 13

[www.leroylogistique.com](http://www.leroylogistique.com)



Organisation  
de transport



Prestations  
logistiques



Copacking



**25 ans**



*la cave* lacavecholet.fr

**CAVISTE**

**VINS, WHISKYS, RHUMS, BIÈRES...**

**ATELIERS DEGUSTATIONS | ACCORDS METS-VINS**

**CADEAUX | PANIERS GOURMANDS**

**Rond-point de la Tessoualle - CHOLET - 02 41 58 32 32**  
*L'équipe de La Cave CHOLET, pour vous servir*




**AXIAL INTERIM®**

**Simplicité - Efficacité - Réactivité**

axial.cholet@axialinterim.com

06.21.11.15.56 / 02.41.85.30.09

**16 rue du Puits Gourdon  
49300 CHOLET**

**www.axial-interim.com**



**qualéa**

«bien le faire  
faire le bien»

**SOUS-TRAITANCE INDUSTRIELLE**

montage, conditionnement, façonnage, routage

**& ESPACES VERTS**

entretien, création, éco-pâturage

**ZI du Cormier - (49) CHOLET**

Tél : 02 41 62 12 08

Mail : [contact@qualea-services.com](mailto:contact@qualea-services.com)

**BOUCHET**  
VEZINS

**TRAVAUX**  
PUBLICS & PARTICULIERS

Terrassements | Assainissements

Goudronnage | Enrobés

Voiries & Réseaux Divers | Livraisons : matériaux

10 Ancienne Route de Trémentines | 49340 VEZINS

Tél. : 02 41 64 40 14

[contact@bouchet-vezins.com](mailto:contact@bouchet-vezins.com) | [www.bouchet-vezins.fr](http://www.bouchet-vezins.fr)

# #8 JAMUNI McNEACE



© SONIA ALBERTO



# A2GF

## Peinture Déco

6 rue de l'industrie  
49450 SAINT MACAIRE EN MAUGES

06 63 60 36 29

### DEVIS GRATUIT

- Peinture intérieure
- Peinture extérieure
- Nettoyage toiture
- Sol souple

[www.a2gf49.com](http://www.a2gf49.com)

La maison  
beduneau

CONSERVES ARTISANALES



Des repas...  
**À PARTAGER**

- collection  
plats cuisinés -

La Maison Beduneau,  
c'est aussi des plats  
traditionnels mijotés  
à partager : cassoulet,  
confit de canard, poulet  
à la crème Coteaux du  
Layon...

-10% avec le  
code CB2025

02 41 64 33 50

[maisonbeduneaujum@orange.fr](mailto:maisonbeduneaujum@orange.fr)



Apporter une  
continuité  
énergétique  
*à tout moment.*

Rejoignez  
nous :



  
**rehlko**

18 rue de la Gâtine, ZAC du Cormier, CHOLET  
02 41 64 52 00, [www.powercontrol.rehlko.com](http://www.powercontrol.rehlko.com)





**COACH**  
**LEFRANÇOIS**  
Fabrice  
42 ans / FRA



**ASSISTANTS**  
**VILLIGER**  
Benjamin  
37 ans / FRA



**ASSISTANTS**  
**CHERBONNIER**  
Gaëtan  
40 ans / FRA



**DOUET**  
Gaëtan  
33 ans / FRA



LE MATCH DE CE SOIR  
VOUS EST PRÉSENTÉ PAR



**2**  
**KOUNTZ**  
Daylen  
Poste 2 - 1,93 m  
25 ans / USA



**BLESSÉ**  
**21**  
**JUSTICE**  
Keshawn  
Poste 3/4 - 2,01 m  
25 ans / USA



**7**  
**DE SOUSA**  
Nathan  
Poste 1 - 1,91 m  
22 ans / FRA



**22**  
**WAHAB**  
Qudus  
Poste 5 - 2,11 m  
25 ans / NGA



**23**  
**AGBO**  
Chibuzo  
Poste 3 - 2,01 m  
23 ans / USA/NGA



**79**  
**TOWO-NANSI**  
Aaron  
Poste 1 - 1,78 m  
16 ans / FRA



**49**  
**WILAMOWSKI**  
Julien  
Poste 3/4 - 1,99 m  
19 ans / FRA



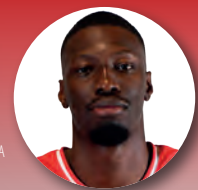
**15**  
**MILES**  
Isaiah  
Poste 4 - 2,03 m  
31 ans / USA



**6**  
**DIAWARA**  
Digué  
Poste 3 - 2,04 m  
27 ans / FRA



**8**  
**MCNEACE**  
Jamuni  
Poste 5 - 2,08 m  
29 ans / USA



**93**  
**DIARRA**  
Mohamed  
Poste 3/4 - 2,08 m  
25 ans / FRA



**44**  
**CAMPBELL**  
T.J.  
Poste 1 - 1,75 m  
37 ans / USA



**11**  
**AYAYI**  
Gérald  
Poste 2/3 - 1,92 m  
24 ans / FRA



## CONTACTEZ VOTRE AGENT !

- > CHEMILLÉ-EN-ANJOU | L. BESSON | 02 41 30 41 05
- > CHOLET | P. SANCHEZ-CRUZ | 02 41 62 31 29
- > MAULÉON | L. GORUCHON | 05 49 81 43 92
- > MORTAGNE-SUR-SÈVRE | L. ROGER | 02 51 65 21 87
- > SÈVREMOINE | S. PUICHAUD | 02 41 55 28 65

Société d'Assurance Mutuelle à cotisations variables régie par le Code des Assurances.  
Agents immatriculés Orias ([www.orias.fr](http://www.orias.fr)).

## TOUTES ASSURANCES - Particuliers et Professionnels

Automobile / Habitation / Santé / Accidents de la vie / Risques professionnels



**Parrain de la rencontre**



**COACH**

**MAHÉ**  
Julien

42 ans / FRA



**ASSISTANTS**

**PONS**  
Guillaume

46 ans / FRA



**REMIL**  
Karim

36 ans / FRA



**8**

**SENE**

Benjamin

Poste 1 – 1m88  
31 ans – FRA



**1**

**YIMGA-MOUKOURI**

Hugo

Poste 3 – 2m04  
17 ans – FRA



**12**

**DOSSOU-YOVO**

Mathis

Poste 4 – 2m06  
25 ans – FRA

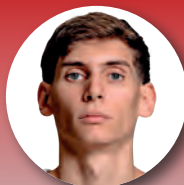


**30**

**SENGLIN**

Jeremy

Poste 2/3 – 1m85  
30 ans – USA



**17**

**PRKACIN**

Roko

Poste 4 – 2m07  
22 ans – CRO



**5**

**ZEIGLER**

Zakaï

Poste 1 – 1m76  
23 ans – USA



**6**

**LACOMBE**

Paul

Poste 1/2 – 1m97  
35 ans – FRA



**11**

**SAXEN**

Mitchell

Poste 4 – 2m08  
24 ans – USA



**22**

**DUSSOULIER**

Lucas

Poste 2/3 – 2m03  
29 ans – FRA



**24**

**SCOTT**

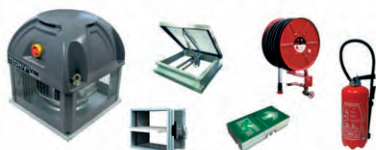
Donta

Poste 3/4 – 2m00  
24 ans – USA



**aps**  
services

PROTECTION INCENDIE



02 41 56 01 01



## CB SE DÉPLACERA À STRASBOURG EN 8ÈME DE COUPE DE FRANCE



© Revioo.mov

Le tirage au sort des **8èmes de finale de Coupe de France** a eu lieu mercredi dernier. Pour son entrée en lice, **Cholet Basket se déplacera à Strasbourg le mercredi 3 décembre** (sous réserve de modifications).

Cette saison, les deux équipes se sont affrontées lors de la première journée de Betclic Elite. **Nos Choletais s'étaient largement imposés (92-74) face aux Alsaciens.** Mais depuis, les hommes de Janis Gaillitis ont réalisé un début de saison canon. **À 5-2 en championnat**, seul Dijon a également réussi à les faire tomber et **les Strasbourgeois sont la dernière équipe invaincue à domicile du championnat.**

Un défi de taille pour CB qui devra s'imposer au Rhénus pour **rejoindre les quarts de finale de la Coupe de France.** Allez CB !



**GRAND CAFE**

Brasserie - Pâtisserie

[www.restaurant-grand-cafe.fr](http://www.restaurant-grand-cafe.fr)

OUVERT  
7 jours  
7  
Service jusqu'à 23h00



Au cœur du centre-ville / Grands parkings  
1 place Travot - 49300 Cholet - 02 41 65 82 41

Entreprise de maçonnerie • Génie civil et rénovation



Goineau Rousseau Construction

14 avenue Gustave Ferrié  
49300 CHOLET

Tél. : 02 41 62 25 31

E-mail : [gr.construction@orange.fr](mailto:gr.construction@orange.fr)





# Créations Florent

Vos Créateurs d'intérieurs sur mesure



150, Av. du Maréchal Leclerc

49300 CHOLET



02 41 28 51 89

[contact49@cuisineflorent.fr](mailto:contact49@cuisineflorent.fr)



L'équipe Créations Florent vous accueille dans sa salle d'exposition à Cholet afin d'échanger sur tous vos projets d'aménagements intérieurs :



Cuisine

Salle de bain

Dressing

Bureau

Buanderie

Cuisine d'été

Piscine traditionnelle - Coque polyester  
Rénovation - Spa - Entretien



T. 02 53 69 09 80  
enviepiscine@gmail.com / 49280 LA SEGUIERE  
www.enviepiscine.fr



**INFORÉZO**

## VOTRE PARTENAIRE INFORMATIQUE

Vente et dépannage toutes marques  
Assistance - maintenance  
Particulier et professionnel

6 avenue du Commandant de Champigny  
(Boulevard GLISSEO) 49300 CHOLET


02.41.71.97.13 - info @ inforezo . fr



## Notre métier Votre projet

UN PROJET DE POÊLE  
OU DE CHEMINÉE ?



 [www.expertschaleurbois.fr](http://www.expertschaleurbois.fr)

Les Experts Chaleur Bois, un réseau d'installateurs  
indépendants créé et animé par **ID dixneur**

94, rue Nationale - 49740 LA ROMAGNE



## GÉRALD AYAYI, MVP CHOLETAIS DU MOIS D'OCTOBRE 2025

Gérald Ayayi a été élu MVP Choletais du mois d'octobre 2025 par les internautes avec 46% des voix sur les 815 votes. Jamuni McNeace termine second en récoltant 38% des voix. Enfin, Daylen Kountz complète le podium avec 16% du suffrage.

À cette occasion, la société AS Net Service, partenaire de Cholet Basket, est heureuse d'offrir à Gérald un mois de ménage.

Félicitations à Gérald et un grand merci à AS Net Service !



# ASNet SERVICE

✉ [contact@asnetservice.com](mailto:contact@asnetservice.com)

ENTRETIEN DES LOCAUX  
NETTOYAGE INDUSTRIEL  
VITRERIE / PANNEAUX SOLAIRES  
TRAVAUX GRANDES HAUTEURS  
FAÇADES ET BARDAGES  
FIN DE CHANTIER  
DÉBARRAS

PROFESSIONNEL  
PARTICULIER

TRAVAUX MÉNAGÉS  
VITRERIE - VERANDA  
PARQUET  
PETITS TRAVAUX  
ENTRETIEN DES ESPACES VERTS  
DÉBARRAS

✉ [asdomicileservice@orange.fr](mailto:asdomicileservice@orange.fr)

# ASDom SERVICE



02 41 30 42 84



[www.asnetservice.com](http://www.asnetservice.com)





# ÉQUIPE ESPOIRS

Entraîneur :  
Régis BOISSIÉ

N°	NOM	PRÉNOM	TAILLE	POSTE	DATE DE NAISSANCE
5	BUZER	Ange	1m87	1	28/03/2007
6	TOWO-NANSI	Aaron	1m78	1	04/03/2009
7	INTSANTSO DJONII	Erwan	1m98	2	06/07/2007
8	LEFORT	Gabin	2m02	3	21/02/2006
9	WILAMOWSKI	Julien	1m99	3/4	06/01/2006
12	LOBRY-PATHOUOT	Nils	2m04	3/4	29/01/2007
13	BOULANGER	Malo	1m93	1	03/09/2007
14	TRAORÉ	Boubacar-Sidy	2m00	3	30/07/2008
15	DUCHAMP DE LA GENESTE	Thomas	1m99	3	20/06/2006
16	GBIEGBA	Sublime	2m01	4	28/07/2005
17	FORDWUO	Theophilus	1m99	4	09/03/2009



Erwan



Ange

© revloo.mov



**EXPO BOIS**  
OUVERTE AU PUBLIC

Anjou Actiparc des 3 routes  
49120 CHEMILLE  
02 41 30 97 00  
[artisansartipole.fr](http://artisansartipole.fr)

**FAITES CONFIANCE A NOS ARTISANS**  
VENEZ VISITER NOTRE SALLE EXPO  
À CHEMILLÉ-EN-ANJOU



Venez découvrir nos produits :

Bardages, Châssis de toit, Couverture, Cuisines,  
Escaliers, Fenêtres, Parquets & Lambris, Placards  
& Dressings, Portails, Portes & Portes de garage,  
Salle de bain, solutions d'isolation, Stores,  
Terrasses • Volets



**LA BOUCHERIE  
RESTAURANT**  
DEPUIS 1974



*Vous êtes*  
**SERVIS !**




**CHOLET NORD**  
ZAC de l'Écuÿère - Avenue d'ANGERS  
**02 41 70 45 68**

**CHOLET SUD**  
2 Avenue des Sables  
**02 41 65 83 93**

POUR VOTRE SANTÉ, ÉVITEZ DE GRIIGNOTER ENTRE LES REPAS - WWW.MANGERBOUGER.FR



Adrien & Josselin

**Les 2 peintres**  
49300 CHOLET

06 59 41 83 49  
06 50 01 98 06  
les2peintres@outlook.com

**PEINTURE - DÉCORATION  
TRAVAUX INTÉRIEUR - EXTÉRIEUR**



**FLEXICUTTING-GROUP**



**Découpez tout  
sauf votre budget !**

**02 59 16 16 46**  
**www.flexicutting-group.com**

**LE FOUR CHOLETAIS**  
**BOULANGERIE**  
**TARTERIE**

83 Rue Nationale . Cholet






Le Four Choletais

# Prochains Matches

ESPOIRS



U18



DOM

EXT



## ABO'NÉO BIO

Votre fabricant français en direct

Des marques d'Hygiène bio fabriquées  
près de chez vous, à Somloire.

### -20%

sur [aboneobio.com](http://aboneobio.com)

Code **CHOLETBASKET**

Offre valable jusqu'au 31/12/2026  
Hors frais de port - 1 fois par compte client



Le site e-commerce officiel des marques

**COSLYS**

*Etamine*  
du lys



les couleurs de

**Acorelle**

Restons  
connectés !







**menu**  
**BIG MATCH**  
édition  
**cholet basket**

**1 Big Mac™ offert\***  
pour l'achat d'un menu  
Maxi Best Of™ Big Mac™

Saison 2025-2026  
\*Offre non cumulable avec d'autres promotions, valable uniquement dans les restaurants de Cholet Sud, Cholet Nord, Saint-André-de-la-Marche et Beaupréau le soir du match contre remise de ce coupon.



**BOUCHERIE CHOLETAISE**  
BOUCHERIE • CHARCUTERIE • TRAITEUR

**FABRICATIONS ARTISANALES  
MAISON**  
&  
**VIANDES LOCALES  
SÉLECTIONNÉES EN DIRECT**

**CLICK AND  
COLLECT**

**02 41 64 48 88**

15 rue des Pagannes - 49310 Cholet  
(En face de Boulanger)

boucheriecholetaise@orange.fr

www.boucheriecholetaise.fr

**SUIVEZ NOS PROMOTIONS !**

ÉPÉRIER-PILOTÉ KC3 Angers 434 171 836-148 43 41 70 00 12



**wesco**  
Jeux et mobilier pour enfants

**Oui**  
à la qualité  
professionnelle  
pour la maison !

**On recherche  
nos futurs TALENTS !**  
Cap de nous rejoindre ?



CLASSEMENT ESPOIRS (au 10/11/25)			MATCHES		
ÉQUIPES	%		MJ	V	D
<b>1 Cholet Basket</b>	<b>100</b>		<b>7</b>	<b>7</b>	<b>0</b>
2 Le Mans SB	71		7	5	2
3 SIG Strasbourg	71		7	5	2
4 JDA Dijon Basket	71		7	5	2
5 Paris Basketball	71		7	5	2
6 A.S. Monaco Basket	71		7	5	2
7 Nanterre 92	71		7	5	2
8 BCM Gravelines Dunkerque	63		8	5	3
9 JL Bourg Basket	57		7	4	3
10 LDLC Asvel	43		7	3	4
11 Elan Chalon	29		7	2	5
12 Saint-Quentin	29		7	2	5
13 ESSM Le Portel	25		8	2	6
14 SLUC Nancy Basket	14		7	1	6
15 Boulazac	13		8	1	7
16 Limoges CSP	13		8	1	7



imaginer  
conseiller  
imprimer

Notre  
terrain de jeu,  
la communication  
qui fait vibrer  
vos événements.

• DESIGN  
GRAPHIQUE  
& PHOTOGRAPHIE

• PRINT OFFSET  
& NUMÉRIQUE

• SIGNALÉTIQUE

• DÉCORATION  
& OBJET

com-ici.fr



02 41 63 68 09  
commercial@com-ici.fr

ANGERS - BEAUPRÉAU  
CHOLET - LES HERBIERS - PARIS

**"Très bon accueil et un service de qualité."**

VINCENT B.

★ Trustpilot

**Spécialiste de la location de véhicules à Jallais**

[www.sojadislocation.com](http://www.sojadislocation.com)

PRESENT AU SALON HABITAT

**IMAGINE**  
Cuisine & Bain

*Elaborons ensemble votre projet*

**CUISINE - SALLE DE BAIN - DRESSING**

*Showroom*

26 av de la marne  
49300 CHOLET  
Edouard : 06 32 62 85 31



# QUESTIONS À JULIEN WILAMOWSKI



## Peux-tu te présenter rapidement ?

Je m'appelle Julien Wilamowski, j'ai 19 ans et je joue au basket depuis l'âge de 4 ans. Je suis originaire de Romans sur Isère dans la Drôme et j'ai rejoins la Pitch Académie Cholet Basket cet été.

## Quels sont tes objectifs pour la saison ?

Personnellement mes objectifs sont de progresser le plus possible et de m'orienter vers le poste 4. Collectivement c'est de décrocher un titre avec l'équipe Espoirs et de jouer un match ou plus en Pros.

## Quelle est ta plus grande force sur le terrain et le point à améliorer ?

Ma force première c'est ma mobilité en tant que poste 5, je suis souvent plus rapide que les joueurs à mon poste en Championnat. Le point à améliorer serait le tir à mi-distance et à 3 points, c'est ce que je travaille lors des entraînements individuels.

## Comment décrirais-tu l'ambiance et le collectif au sein de l'équipe Espoirs ?

On s'entend tous très bien, il y a une bonne entente et on rigole tous bien ensemble.

Interview complète à retrouver sur [www.cholet-basket.fr](http://www.cholet-basket.fr)

# FITNESS BOUTIQUE

**Magasin situé au  
15 rue des Pagannes  
49300 Cholet**

**-10% SUR VOS ACHATS\***

**\*VOIR CONDITIONS EN MAGASIN  
ET PRÉSENTATION DU DÉPLIANT**





# Venez découvrir LA BOUTIQUE

(à l'extérieur de la salle)



[www.cbshop.cholet-basket.com](http://www.cbshop.cholet-basket.com)



RECRUTE

## TECHNICIEN ITINÉRANT SAV

Andrezé - 49600 Beaupréau-en-Mauges

t. 02 41 56 50 14

[contact@morillon.eu](mailto:contact@morillon.eu)

[morillonsystems.com](http://morillonsystems.com)



MORILLON - SINCE 1865



Agence de Cholet  
38 rue Ampère BP 50444  
49304 CHOLET

02 41 29 19 27

[contact.cholet.energie@eiffage.com](mailto:contact.cholet.energie@eiffage.com)



Le talent  
n'a pas de genre.  
#together



100% Polytechnique

# Billetterie



**- MERCREDI 19 NOVEMBRE 20H**  
VENTE EN LIGNE DEPUIS LE JEUDI 6 NOVEMBRE À 15H



**- SAMEDI 6 DÉCEMBRE 18H10**  
VENTE EN LIGNE À PARTIR DU MARDI 25 NOVEMBRE À 15H



**ange**  
GARDIEN DU BON

**6+3 OFFERTES**  
BAGUETTES



**ANGE CHOLET L'ECUYERE**

21 Avenue Edmond Michelet - Zone de l'Ecuyère - 02 41 62 92 41

**ANGE CHOLET BONAPARTE**

50 Avenue Napoléon Bonaparte - 02 41 29 74 47

Offre valable dans la limite des stocks disponibles. Boulangerie Ange est une marque déposée par SAS ANGE - RCS 531 550 721. Photos non contractuelles. Pour votre santé, évitez de grignoter entre les repas.

**DELARTE**



**OFFRE DE MATCH**  
**-15%**  
**SUR VOTRE ADDITION\***

\*Sur présentation, hors menus, non cumulable valable jusqu'au 30/06/26.  
Uniquement dans le restaurant Del Arte de Cholet en service à table.

**6 rue de l'Aubance - ZAC de l'ECUYERE**

**CHOLET - 02 41 28 05 03**

**RESERVEZ EN UN CLIC** ➔



**R E S T A U R A N T**  
**À LA BONNE HEURE**

Centre Commercial PK3 - Route des Sables  
49300 Cholet  
Tél : 02 41 62 55 09

Découvrez le **plaisir**  
en **équilibre!**



Menus à volonté  
à partir de

**14€99**

comprenant les buffets  
d'entrées et de desserts à  
volonté ainsi qu'un plat chaud

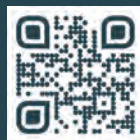
Pour votre santé, évitez de grignoter entre les repas.  
[www.mangerbougier.fr](http://www.mangerbougier.fr)

Sublimez

**GYT**  
LA FERMETURE SUR MESURE

vos espaces extérieurs...

- Portails
- Clôtures
- Portes de garage
- Volets
- Panneaux décoratifs
- Treillis



Fabrication française

[www.gyt.fr](http://www.gyt.fr)



# AÄSGARD REINVENTE LE FEU.

LA SÉLECTION DES  
MEILLEURS POÊLES À  
BOIS ET À GRANULÉS.

AÄSGARD CHOLET



7 Av. Edmond Michelet, 49300 Cholet, Tel : 02 41 28 42 70



LE TRI  
+ FACILE



LE TRI  
+ FACILE