

# Soir de Match



SAM. 17 JANV  
ESPACE MICHEL LÉGER  
PARC DE LA MEILLERAIE

18:20



© REVIRON JURY & © BÉTON PH

Respectons l'environnement. Ne jetez pas ce programme dans la salle ou sur la voie publique. Merci !

**Votre magasin est ouvert 7j/7**



Cholet

## LEROY & MOI

Le programme de fidélité évolue pour vous en offrant toujours + !

Des remises allant de 10€ jusqu'à -10% selon les points cumulés\*.

NOUVEAU

## LEROY & MOI+

Le programme de fidélité qui vous offre,

10% de réduction dès 2000 points, pour seulement 10€/an\*.

\*Hors produits de la marketplace. Les conditions du programme de fidélité sont disponibles auprès d'un conseiller ou sur le site leroymerlin.fr.



# YOUNG STAR GAME : FABRICE LEFRANÇOIS, PREMIER ENTRAÎNEUR ASSISTANT DE LA TEAM RIGAUDEAU

Félicitations à Fabrice LeFrançois qui a été sélectionné comme 1er entraîneur assistant dans le staff de la team Antoine Rigau pour le Young Star Game.

Le LEDGER Young Star Game, organisé par la LNB et dont ce sera la 2ème édition le mercredi 4 mars 2026 au Palais des Sports Marcel-Cerdan de Levallois, a pour but de mettre en avant les jeunes talents ainsi que la formation française dans son ensemble et donc les entraîneurs, qui sont les fers de lance de cette formation.

Cette sélection vient récompenser, à travers Fabrice, l'ensemble des acteurs de la formation choletaise. Bravo à tous !



©revideo.mov



02 41 56 98 44  
contact@choletpieces.fr  
35 avenue de la Tessoualle - 49300 Cholet



La CENTRALE  
DE FINANCEMENT

## VOS COURTIERS

Spécialistes en prêts immobiliers

Léopold  
PLARD

Fabien  
RÉTHORÉ



### Nos agences



BEAUPRÉAU

50 rue Alfred Nobel,  
49600 Beaupréau



CHOLET

95 rue Nationale,  
49300 Cholet

Tél. : 02 52 35 01 23

[www.lacentraledefinancement.fr](http://www.lacentraledefinancement.fr)

Un crédit vous engage et doit être remboursé. Vérifiez vos capacités de remboursement avant de vous engager.  
«Aucun versement de quelque nature que ce soit ne peut être exigé d'un particulier, avant l'obtention d'un ou plusieurs prêts d'argent.»

Happy Courtage SARL au Capital de 500€ - 43 Chemin des Grandes Maisons, 49130 Les Portis-de-Cé. Tél. : 02 52 35 01 23 - RCS Angers 537 822 025 - APE 6619B Immatriculation ORIAS 1300 5127



**SANTÉ  
RETRAITE  
PRÉVOYANCE**



**Rien ne remplacera  
les relations humaines**

Entreprises privées et publiques  
Particuliers - Indépendants

**mlcmutuelle.fr**

1 rue de la Sarthe - Cholet / 02 41 49 16 00

Groupe  
**HOFICA**



Maroquinerie

Sellerie-Garnissage

Ennoblement

Découpe  
numérique

www.hofica.com - 49360 Maulévrier



**GERMOND**  
associés



**Solutions d'Assurances**

**Particuliers & Professionnels**



**02 41 65 24 40**

**CHOLET**

✉ [germondassocies@mma.fr](mailto:germondassocies@mma.fr)



[www.germondassocies.com](http://www.germondassocies.com)

N°ORIAS 07036978 [www.orias.fr](http://www.orias.fr)

| CLASSEMENT Betclic Élite<br>(au 15/01/26) |                      |           | MATCHS    |          |          |
|---|----------------------|-----------|-----------|----------|----------|
| ÉQUIPES                                   | %                    | MJ        | V         | D        |          |
| 1   | Monaco               | 80        | 15        | 12       | 2        |
| 2   | Nanterre             | 73        | 15        | 11       | 4        |
| 3   | Paris                | 73        | 15        | 11       | 4        |
| 4   | Asvel                | 67        | 15        | 10       | 5        |
| 5   | Strasbourg           | 67        | 15        | 10       | 5        |
| 6   | Le Mans              | 67        | 15        | 10       | 5        |
| 7   | Bourg-en-Bresse      | 67        | 15        | 10       | 5        |
| <b>8</b>                                  | <b>Cholet Basket</b> | <b>53</b> | <b>15</b> | <b>8</b> | <b>7</b> |
| 9   | Chalon/Saône         | 53        | 15        | 8        | 7        |
| 10  | Dijon                | 40        | 15        | 6        | 9        |
| 11  | Nancy                | 40        | 15        | 6        | 9        |
| 12  | Boulazac             | 33        | 15        | 5        | 10       |
| 13  | Limoges              | 33        | 15        | 5        | 10       |
| 14  | Saint-Quentin        | 20        | 15        | 3        | 12       |
| 15  | Gravelines-Dunkerque | 20        | 15        | 3        | 12       |
| 16  | Le Portel            | 0         | 15        | 0        | 14       |

# ANGLE DE VUE

OPTICIEN - LUNETIER

**-20%**  
sur votre équipement  
**optique ou solaire**  
**+ 2<sup>e</sup> paire offerte\***  
**+ offre parrainage\***

\*voir conditions en magasin

12 avenue de la Marne - 02 41 64 33 94  
26 rue Georges-Clemenceau - 02 41 62 01 76

Des solutions industrielles pour tous vos besoins



**Tapis anti-adhérents**  
**RÉVOLUTIONNAIRES**  
**pour convoyeurs**

 **02 59 16 16 46**

[www.jpr-diffusion.com](http://www.jpr-diffusion.com)



monsieur  
**meuble**



Ma  
**Literie**

by monsieur meuble

20 AVENUE EDMOND MICHELET - **CHOLET**

02 41 55 66 54

OUVERTURE

le lundi de 14h à 19h - Du mardi au vendredi de 9h30 à 12h et de 14h à 19h -  
le samedi de 9h30 à 12h sans interruption...

**www.Banliat.com**

COMMANDEZ EN LIGNE  
[www.banliat.com](http://www.banliat.com)

GROSSISTE À CHOLET PROFESSIONNELS ET PARTICULIERS  
**ÉQUIPEMENT MAISON & JARDIN**



GRUPE

BEAUPRÉAU

02 41 58 26 96

[accueil@lr-metallerie.fr](mailto:accueil@lr-metallerie.fr)

LR MÉTALLERIE - Serrurerie

SPB - Peinture

CHARRIER - Charpente métallique

[www.lr-metallerie.fr](http://www.lr-metallerie.fr)



**4 MÉTIERS**  
À VOTRE SERVICE POUR  
VOTRE PROJET IMMOBILIER !

- Location
- Gestion
- Vente
- Syndic

45 place Travot, 49300 Cholet  
**02 41 62 47 22**  
[cholet.contact@citya.com](mailto:cholet.contact@citya.com)

**citya.com**

| CHOLET BASKET    | MJ | Min   | Pts  | %2   | %3   | %LF  | Rbs | Pd  | In  | Bp  | Ctr | Fte | Éval |
|------------------|----|-------|------|------|------|------|-----|-----|-----|-----|-----|-----|------|
| Gerald Ayayi     | 15 | 22.31 | 13.3 | 56.3 | 41   | 81.5 | 4.5 | 3.4 | 0.7 | 3   | 0   | 2.9 | 13.9 |
| Nathan De Sousa  | 14 | 20.21 | 12.3 | 49.3 | 35.3 | 80.5 | 2.6 | 5   | 0.9 | 1.8 | 0.2 | 2.2 | 13.9 |
| Jamuni McNeace   | 12 | 21.14 | 10   | 62.1 | 0    | 387  | 5.8 | 0.4 | 0.3 | 1.7 | 0.5 | 3.3 | 10.9 |
| DeAndre Gholston | 6  | 20.37 | 8.7  | 31.8 | 28.6 | 77.8 | 2.3 | 2.3 | 1.7 | 1.7 | 0   | 1.8 | 6.8  |
| Chibuzo Agbo     | 15 | 19.25 | 8.1  | 32   | 42.3 | 76.2 | 2.7 | 1.3 | 0.7 | 0.5 | 0.1 | 2.7 | 7.2  |
| Mohamed Diarra   | 15 | 21.41 | 8.1  | 50   | 29.4 | 60.7 | 6.7 | 1.1 | 1.1 | 1.6 | 1.3 | 2.4 | 11.7 |
| T.J. Campbell    | 15 | 20.22 | 7.6  | 52.9 | 35.9 | 87.5 | 1.5 | 3.9 | 0.6 | 1.9 | 0   | 2   | 8.2  |
| Qudus Wahad      | 15 | 17.11 | 6.8  | 62.3 | 0    | 65   | 4.5 | 0.3 | 0.1 | 1.3 | 0.4 | 2.5 | 8.3  |
| Digué Diawara    | 15 | 19.26 | 5.6  | 47.3 | 18.8 | 66.7 | 3.6 | 0.7 | 0.6 | 1.1 | 0.2 | 1.9 | 5.4  |
| Keshawn Justice  | 7  | 19.53 | 4.4  | 33.3 | 28.6 | 50   | 3   | 0.7 | 0   | 0.3 | 0   | 2.1 | 4    |
| Aaron Towo-Nansi | 15 | 9.16  | 3.4  | 28.6 | 26.7 | 79   | 0.5 | 0.9 | 0.3 | 0.5 | 0   | 1.3 | 2    |

| ST-QUENTIN          | MJ | Min   | Pts  | %2   | %3   | %LF  | Rbs | Pd  | In  | Bp  | Ctr | Fte | Éval |
|---------------------|----|-------|------|------|------|------|-----|-----|-----|-----|-----|-----|------|
| Nick Johnson        | 15 | 28.45 | 15.1 | 55.6 | 35.4 | 80   | 3.5 | 5.3 | 1   | 2.7 | 0.4 | 3.1 | 15.9 |
| Eddie Ekiyor        | 15 | 27.04 | 10.2 | 53.8 | 14.3 | 65.5 | 5.3 | 1.3 | 0.5 | 1.2 | 0.6 | 3   | 11.7 |
| Neftali Difuidi     | 15 | 20.02 | 10   | 53.2 | 29.2 | 77.1 | 3.1 | 1.2 | 1.3 | 1.7 | 0   | 3.1 | 8.3  |
| Giovan Oniangue     | 15 | 25.34 | 8.9  | 33.3 | 39.9 | 93.3 | 2.9 | 1.1 | 0.9 | 1.1 | 0.1 | 2.2 | 7.9  |
| Cat Barber          | 7  | 19.35 | 8    | 47.1 | 43.8 | 42.9 | 2.4 | 3.4 | 0.3 | 2.1 | 0   | 1.7 | 7.6  |
| Loic Schwartz       | 15 | 23.39 | 6.6  | 50   | 44.8 | 77.8 | 2.1 | 1.5 | 0.7 | 1.1 | 0.2 | 2.2 | 7.3  |
| Clifton Moore       | 15 | 13.04 | 5.1  | 54.6 | 25   | 87.5 | 3.1 | 0.4 | 0.3 | 0.3 | 0.5 | 1.7 | 6.3  |
| Lucas Boucaud       | 7  | 13.31 | 3    | 36.4 | 36.4 | 100  | 0.9 | 1.1 | 0.4 | 1.1 | 0   | 1.9 | 2.3  |
| Jean-Philippe Dally | 6  | 8.15  | 1.5  | 50   | 12.5 | 100  | 1   | 0   | 0   | 0.3 | 0   | 1.3 | 0.8  |

\*Stats au 15/01/26

MOBILIER | DÉCORATION | SPÉCIALISTE DE LA FÊTE

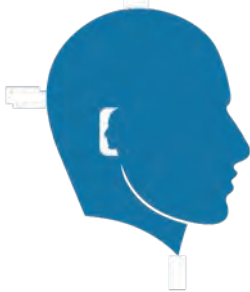
La Foire  
Fouille

PARTENAIRE DU CLUB



Centre Commercial l'Autre Faubourg, Rue du Lac Huron - CHOLET

lafoirfouille.fr



# AUDITION CONSEIL

*l'art de bien s'entendre*

*Votre bilan auditif  
est gratuit \*  
Prenez rendez-vous !*

## AUDITION CONSEIL et CHOLET BASKET : un même esprit d'équipe !

Comme une équipe de basket, notre réussite repose sur : **l'expérience, la rigueur et l'esprit collectif.**

Depuis 1989, nous mettons **notre expertise** et **les meilleures solutions** au service de chaque patient.

Comme un coach avec son équipe, nous offrons **un accompagnement sur mesure**, fondé sur **l'écoute, la bienveillance** et **la maîtrise des dernières technologies.**

Notre suivi est gratuit, permanent et personnalisé, assuré par une équipe toujours disponible.

Avec **AUDITION CONSEIL**, vous êtes entre de bonnes mains... comme **CHOLET BASKET** avec ses supporters !

\* Test non médical

### Vos centres Audition Conseil à vos côtés

#### Cholet Sud

4 Rue d'Austerlitz  
Avenue des Sables  
**02 41 64 00 65**

#### Cholet Centre

38 Rue Puits Gourdon  
Place Saint-Pierre  
**02 41 58 12 78**

#### Beaupréau

47 Rue Saint-Martin  
**02 41 63 35 55**



Aller mettre  
quelques  
paniers avec ses  
amis, c'est ce  
que va faire  
Stéphane en  
sortant de mon  
centre.

Elodie, Audioprothésiste D.E.



# ZOOM SUR L'ADVERSAIRE : SAINT QUENTIN

Avec le départ de **Julien Mahé**, le **coach emblématique** qui a fait monter Saint-Quentin en Élite en 2023, c'est un **nouveau cycle** qui s'est amorcé cet été à Saint-Quentin. Son remplaçant, **Philippe Da Silva** a fait les frais d'un **début de saison catastrophique** (1 victoire pour 7 défaites), il est alors remplacé par **Eric Bartecheky** qui 5 semaines après son arrivée et un bilan de 5 défaites en autant de match, a mis fin à sa collaboration d'un commun accord avec le club. C'est donc l'assistant **Pedro Nuno Monteiro** qui est promu **Entraîneur principal**, lui qui avait coaché lors de la **victoire des Picards face à Cholet** et qui a également guidé ses joueurs vers la victoire samedi dernier face au Portel (97-81).



© Gigon Ph

## Dernier match de Saint-Quentin (Betclic) :

Dans un contexte tendu, **Saint-Quentin a dominé Le Portel (97-81)**. Une victoire attendue, la première depuis fin novembre. **Un succès important pour se relancer dans la course au maintien.**

## Dernier duel à la Meillerie (saison 24/25) :

Le SQBB y aura cru pendant 10' seulement. Pendant 40', **CB aura dominé ce match de long en large pour s'imposer 82-59.**

# Christophe RANNOU



ZA de la Roche Blanche  
La Chapelle Rousselin  
49120 CHEMILLÉ-EN-ANJOU  
contact@ets-rannou.fr  
**02 41 30 51 90**



MAÇONNERIE ♦ COUVERTURE ♦ CARRELAGE

# Ludovic GILLOT

# 2026

B O N N E A N N É E



ludovic-gillot.fr • **02 41 75 54 39**

**Sivas**  
Kebab Grill

KEBAB AU FEU DE BOIS

f @SivasKebabG49 07 58 85 67 18

**RETROUVEZ-NOUS À CHAQUE MATCH DE CHOLET BASKET**

**FORMULE SANDWICH KEBAB**

- Pain maison, Viande de kebab (100% bœuf ou 100% veau), Crudités
- Frites maison
- Boisson

**SARL GELINEAU**  
CONSTRUCTIONS

Depuis 1919

**MAÇONNERIE  
BÉTON ARMÉ**

**Yoan GELINEAU**

**Tél. : 02 41 64 43 64**  
**Port : 06 09 73 29 67**  
yoan.gelineau@sarl-gelineau-constructions.fr

3 Place de la Pontière  
49340 CHANTELOUP LES BOIS

[www.sarl-gelineau-constructions.fr](http://www.sarl-gelineau-constructions.fr)

**LE BORD DU LAC**  
RESTAURANT

• Restaurant •  
Ouvert toute l'année

02 41 62 13 95  
[le-bord-du-lac.fr](http://le-bord-du-lac.fr)  
Port de Ribou 49300 Cholet

**RÉAUTÉ  
CHOCOLAT**  
— CHOLET —

**1 sachet  
OFFERT**  
dès 25€ d'achat\*

\*Offre valable jusqu'au 15/06/2026 sur présentation de ce coupon dans votre magasin de Cholet, sous réserve des stocks disponibles.

**CHOCOLATS | BISCUITS | MACARONS | CONFISERIES | DRAGÉES | ÉPICERIE**

**RUE DES PAGANNES (EN FACE CONFORAMA)  
À CHOLET - 02 72 34 12 85**

POUR VOTRE SANTÉ, PRATIQUEZ UNE ACTIVITÉ PHYSIQUE RÉGULIÈRE. WWW.MANGERBOUGER.FR

# PROCHAINS MATCHS



SAM  
24 JAN  
18:20



SAM  
31 JAN  
18:00



DIM  
8 FEV  
16:00



VEN  
13 FEV  
20:30



VEN  
20 FEV  
13:00

DOM

EXT



## LE ROY

logistique

*De la proximité naît l'efficacité*



**49300 CHOLET**

59 rue Pierre-Gilles de Gennes

Tél : 02 23 07 24 13

[www.leroylogistique.com](http://www.leroylogistique.com)



Organisation  
de transport



Prestations  
logistiques



Copacking




*la cave* lacavecholet.fr

**CAVISTES**

**VINS, WHISKYS, RHUMS, BIÈRES...**

**ATELIERS DEGUSTATIONS | ACCORDS METS-VINS**

**CADEAUX | PANIERS GOURMANDS**

Rond-point de la Tessoualle - CHOLET - 02 41 58 32 32  
L'équipe de La Cave CHOLET, pour vous servir




**AXIAL INTERIM®**  
Simplicité - Efficacité - Réactivité

axial.cholet@axialinterim.com  
06.21.11.15.56 / 02.41.85.30.09

16 rue du Puits Gourdon  
49300 CHOLET

[www.axial-interim.com](http://www.axial-interim.com)



**SOUS-TRAITANCE INDUSTRIELLE**  
montage, conditionnement, façonnage, routage

**& ESPACES VERTS**  
entretien, création, éco-pâturage

ZI du Cormier - (49) CHOLET  
Tél : 02 41 62 12 08  
Mail : [contact@qualea-services.com](mailto:contact@qualea-services.com)



**BOUCHET**  
VEZINS

**TRAVAUX**  
PUBLICS & PARTICULIERS

Terrassements | Assainissements  
Goudronnage | Enrobés  
Voïries & Réseaux Divers | Livraisons : matériaux

10 Ancienne Route de Trémentines | 49340 VEZINS  
Tél. : 02 41 64 40 14  
[contact@bouchet-vezins.com](mailto:contact@bouchet-vezins.com) | [www.bouchet-vezins.fr](http://www.bouchet-vezins.fr)

# # 79 AARON TOWO-NANSI



© SONIA ALBERTO

# A2GF

## Peinture Déco

6 rue de l'industrie  
49450 SAINT MACAIRE EN MAUGES

06 63 60 36 29

### DEVIS GRATUIT

- Peinture intérieure
- Peinture extérieure
- Nettoyage toiture
- Sol souple

[www.a2gf49.com](http://www.a2gf49.com)



La maison  
beduneau  
CONSERVÈRIE ARTISANALE

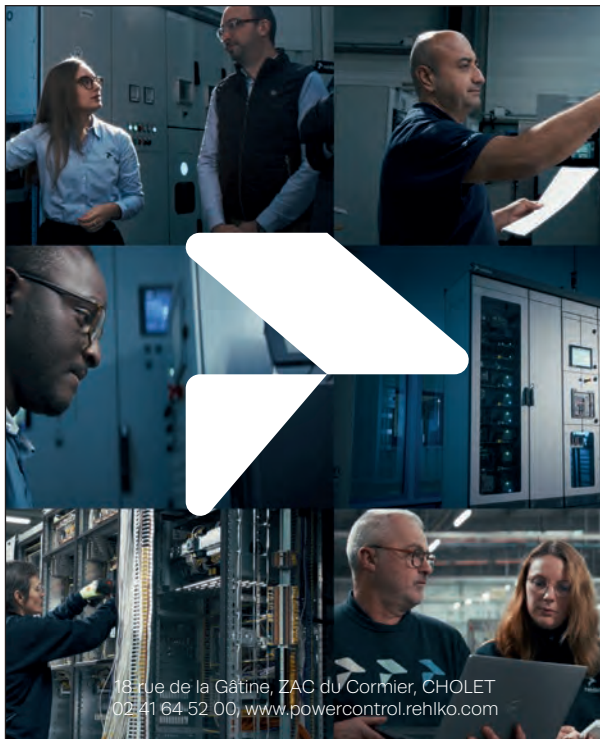
conservèrie artisanale &  
**TRADITIONNELLE**  
au cœur des Mauges



-10% avec le  
code CB2026

La Maison Beduneau, portée par Alexandre et Matthieu, c'est plus de 100 ans d'ancrage local, dans un petit coin des Mauges, au cœur de l'Anjou, et 40 références de rillettes et terrines, et de plats traditionnels cuisinés à partager...

A retrouver en ligne : [www.maison-beduneau.com](http://www.maison-beduneau.com)  
et en boutique à Terregâte La Jumellière 49120 Chemillé-en-Anjou  
02 41 64 33 50



Rehlko vous  
souhaite une  
très *belle année*  
2026.

Rejoignez  
nous :



**rehlko**

18 rue de la Gâtine, ZAC du Cormier, CHOLET  
02 41 64 52 00, [www.powercontrol.rehlko.com](http://www.powercontrol.rehlko.com)



**COACH**  
**LEFRANÇOIS**  
Fabrice  
42 ans / FRA



**ASSISTANTS**  
**VILLEGER**  
Benjamin  
37 ans / FRA



**ASSISTANTS**  
**CHERBONNIER**  
Gaëtan  
40 ans / FRA



**ASSISTANTS**  
**DOUET**  
Gaëtan  
34 ans / FRA



LE MATCH DE CE SOIR  
VOUS EST PRÉSENTÉ PAR



**3**  
**GHOLSTON**  
DeAndre  
Poste 2 - 1,95 m  
25 ans / USA



**6**  
**DIWARA**  
Digué  
Poste 3 - 2,04 m  
27 ans / FRA



**7**  
**DE SOUSA**  
Nathan  
Poste 1 - 1,91 m  
22 ans / FRA



**21**  
**JUSTICE**  
Keshawn  
Poste 3/4 - 2,01 m  
26 ans / USA



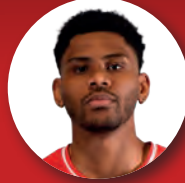
**22**  
**WAHAB**  
Oudus  
Poste 5 - 2,11 m  
25 ans / NGA



**49**  
**WILAMOWSKI**  
Julien  
Poste 3/4 - 1,99 m  
19 ans / FRA



**79**  
**TOWO-NANSI**  
Aaron  
Poste 1 - 1,78 m  
16 ans / FRA



**23**  
**AGBO**  
Chibuzo  
Poste 3 - 2,01 m  
24 ans / USA/NGA



**8**  
**MCNEACE**  
Jamuni  
Poste 5 - 2,08 m  
29 ans / USA



**93**  
**DIARRA**  
Mohamed  
Poste 3/4 - 2,08 m  
26 ans / FRA



**44**  
**CAMPBELL**  
T.J.  
Poste 1 - 1,75 m  
37 ans / USA



**11**  
**AYAYI**  
Gérald  
Poste 2/3 - 1,92 m  
24 ans / FRA



## CONTACTEZ VOTRE AGENT !

- > CHEMILLÉ-EN-ANJOU | L. BESSON | 02 41 30 41 05
- > CHOLET | P. SANCHEZ-CRUZ | 02 41 62 31 29
- > MAULÉON | L. GORUCHON | 05 49 81 43 92
- > MORTAGNE-SUR-SÈVRE | L. ROGER | 02 51 65 21 87
- > SÈVREMOINE | S. PUICHAUD | 02 41 55 28 65

Société d'Assurance Mutuelle à cotisations variables régie par le Code des Assurances.  
Agents immatriculés Orias ([www.orias.fr](http://www.orias.fr)).

**TOUTES ASSURANCES - Particuliers et Professionnels**  
Automobile / Habitation / Santé / Accidents de la vie / Risques professionnels



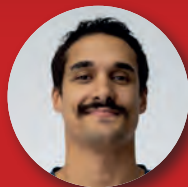
**COACH**  
**MONTEIRO**  
Pedro Nuno  
54 ans / POR



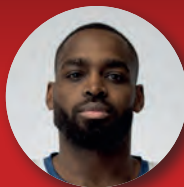
**ASSISTANTS**  
**ROINARD**  
Dominique  
51 ans / FRA



**LOPEZ**  
Virgile  
49 ans / POR



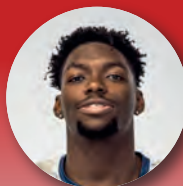
**13**  
**JOHNSON**  
Nick  
Poste 1/2 - 1m91  
33 ans / USA



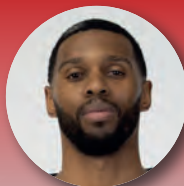
**5**  
**ONIANGUE**  
Giovan  
Poste 3 - 1m96  
34 ans / FRA



**3**  
**EKIYOR**  
Eddie  
Poste 5 - 2m07  
28 ans / CAN



**6**  
**DIFUIDI**  
Neftali  
Poste 2/3 - 1m92  
33 ans / FRA



**0**  
**SCHWARTZ**  
Loic  
Poste 2/3 - 1m98  
33 ans / BEL



**1**  
**BARBER**  
Cat  
Poste 1/2 - 1m88  
31 ans / USA



**10**  
**BOUCAUD**  
Lucas  
Poste 1 - 1m88  
25 ans / FRA



**20**  
**TRAORÉ**  
Djiguiba  
Poste 4/5 - 2m03  
20 ans / FRA



**21**  
**MOORE**  
Clifton  
Poste 5 - 2m08  
26 ans / USA



**77**  
**DALLY**  
Jean-Philippe  
Poste 4 - 2m01  
29 ans / FRA



**aps**  
services

PROTECTION INCENDIE



ZI la Bergerie  
La Séguinière

[aps-services.fr](http://aps-services.fr)

02 41 56 01 01



# TOMBOLA CARITATIVE DES 50 ANS DE CB AU PROFIT DE LA RUDY'S KIDS FOUNDATION

**TOMBOLA CARITATIVE  
DES 50 ANS DE CB AU PROFIT DE  
LA RUDY'S KIDS FOUNDATION**

**2€**  
*Tombola*

**30 LOTS À GAGNER :**

- MAILLOTS DEDICACES PAR RUDY GOBERT
- 1 PAIRE DE CHAUSSURES DEDICACES PAR RUDY GOBERT
- CADEAUX COLLECTORS
- MAILLOTS DE CHOLET BASKET ...

LE TIRAGE AU SORT DE LA TOMBOLA SE FERA À L'ISSUE DE  
LA RENCONTRE CHOLET BASKET / ST-QUENTIN DU 17 JANVIER.

LES BILLETS SONT EN VENTE A PARTIR DU 15 JANVIER 2018. LE TIRAGE SE FERA LE 17 JANVIER 2018. LE TIRAGE SE FERA A 20H00. LE TIRAGE SE FERA A L'ISSUE DE LA RENCONTRE CHOLET BASKET / ST-QUENTIN DU 17 JANVIER. LES BILLETS SONT EN VENTE A PARTIR DU 15 JANVIER 2018. LE TIRAGE SE FERA LE 17 JANVIER 2018. LE TIRAGE SE FERA A 20H00. LE TIRAGE SE FERA A L'ISSUE DE LA RENCONTRE CHOLET BASKET / ST-QUENTIN DU 17 JANVIER.

Cholet Basket et la Pitch Académie s'engagent pour son partenaire la Rudy's Kids Foundation et son ambassadeur Rudy Gobert avec une belle passe décisive à la clé. Puisque le basket, c'est collectif et aussi rendre ce que l'on vous donne, La Pitch Académie est heureuse d'annoncer la mise en place de la première tombola caritative des 50 ans dont l'intégralité des bénéfices sera reversée à la fondation au profit de son action auprès de la jeunesse.

Les modalités sont donc les suivantes :

**Tarif :** 2€ par billet.

**Date :** jusqu'au 17 janvier, tes chances sont au maximum pour emporter un des nombreux cadeaux réservés aux participants.

Plus d'infos



**GRAND CAFE**

Brasserie - Boulisserie

[www.restaurant-grand-cafe.fr](http://www.restaurant-grand-cafe.fr)



Au cœur du centre-ville / Grands parkings  
1 place Travot - 49300 Cholet - 02 41 65 82 41

Entreprise de maçonnerie • Génie civil et rénovation



Goineau Rousseau Construction

14 avenue Gustave Ferrié  
49300 CHOLET

Tel. : 02 41 62 25 31

E-mail : [gr.construction@orange.fr](mailto:gr.construction@orange.fr)



# Créations Florent

Vos Créateurs d'intérieurs sur mesure



150, Av. du Maréchal Leclerc

49300 CHOLET

 02 41 28 51 89

[contact49@cuisineflorent.fr](mailto:contact49@cuisineflorent.fr)



L'équipe Créations Florent vous accueille dans sa salle d'exposition à Cholet afin d'échanger sur tous vos projets d'aménagements intérieurs :



**ep** envie  
piscine  
Réalisateur de vos envies

Piscine traditionnelle - Coque polyester  
Rénovation - Spa - Entretien



T. 02 53 69 09 80  
enviepiscine@gmail.com / 49280 LA SEGUIERE  
www.enviepiscine.fr



**INFORÉZO**

## VOTRE PARTENAIRE INFORMATIQUE

Vente et dépannage toutes marques  
Assistance - maintenance  
Particulier et professionnel

6 avenue du Commandant de Champagny  
(Boulevard GLISSEO) 49300 CHOLET

02.41.71.97.13 - info @ inforezo . fr




**LES  
EXPERTS  
CHALEUR  
BOIS**

**Notre métier  
Votre projet**

UN PROJET DE POÊLE  
OU DE CHEMINÉE ?



 [www.expertschaleurbois.fr](http://www.expertschaleurbois.fr)

Les Experts Chaleur Bois, un réseau d'installateurs  
indépendants créé et animé par **ID dixneur**

94, rue Nationale - 49740 LA ROMAGNE



# QUAND DEUX UNIVERS SE RENCONTRENT !



Ils ne jouent pas sur le même terrain et pourtant ils se sont trouvés bien des points communs.

Entre deux sessions d'entraînements et fidèle à sa marque de fabrique, la disponibilité, **Nathan De Sousa** a quitté le parquet quelques instants pour rejoindre un autre terrain, celui d'Anthony, Agriculteur La Nouvelle Agriculture ®, mais aussi celui du partage et de la conviction dans le travail du quotidien et surtout bien fait.

C'est le retour de notre mini-série « **Échanges de Champions** ». Face à face entre deux passionnés pour qui se lever chaque jour est bien plus qu'un travail. On y parle donc passion, engagement, exigence, transmission. Des métiers différents, des valeurs communes : travail, persévérance, collectif.

Voir la vidéo



# ASNet

S E R V I C E

✉ [contact@asnetservice.com](mailto:contact@asnetservice.com)

ENTRETIEN DES LOCAUX  
NETTOYAGE INDUSTRIEL  
VITRERIE / PANNEAUX SOLAIRES  
TRAVAUX GRANDES HAUTEURS  
FAÇADES ET BARDAGES  
FIN DE CHANTIER  
DÉBARRAS

PROFESSIONNEL  
PARTICULIER

TRAVAUX MÉNAGÉS  
VITRERIE - VERANDA  
PARQUET  
PETITS TRAVAUX  
ENTRETIEN DES ESPACES VERTS  
DÉBARRAS

✉ [asdomicileservice@orange.fr](mailto:asdomicileservice@orange.fr)

# ASDom

S E R V I C E



02 41 30 42 84



[www.asnetservice.com](http://www.asnetservice.com)



# ÉQUIPE ESPOIRS

Entraîneur :  
Régis BOISSIÉ

| N° | NOM                   | PRÉNOM        | TAILLE | POSTE | DATE DE NAISSANCE |
|----|-----------------------|---------------|--------|-------|-------------------|
| 5  | BUZER                 | Ange          | 1m87   | 1     | 28/03/2007        |
| 6  | TOWO-NANSI            | Aaron         | 1m78   | 1     | 04/03/2009        |
| 7  | INTSANTSO DJONI       | Erwan         | 1m98   | 2     | 06/07/2007        |
| 8  | LEFORT                | Gabin         | 2m02   | 3     | 21/02/2006        |
| 9  | WILAMOWSKI            | Julien        | 1m99   | 3/4   | 06/01/2006        |
| 12 | LOBRY-PATHOUOT        | Nils          | 2m04   | 3/4   | 29/01/2007        |
| 13 | BOULANGER             | Malo          | 1m93   | 1     | 03/09/2007        |
| 14 | TRAORÉ                | Boubacar-Sidy | 2m00   | 3     | 30/07/2008        |
| 15 | DUCHAMP DE LA GENESTE | Thomas        | 1m99   | 3     | 20/06/2006        |
| 16 | GBIEGBA               | Sublime       | 2m01   | 4     | 28/07/2005        |
| 17 | FORDWUO               | Theophilus    | 1m99   | 4     | 09/03/2009        |



Julien



Malo

© revloo.mov



**EXPO BOIS**  
OUVERTE AU PUBLIC

Anjou Actiparc des 3 routes  
49120 CHEMILLE  
02 41 30 97 00  
[artisansartipole.fr](http://artisansartipole.fr)

**FAITES CONFIANCE A NOS ARTISANS**  
VENEZ VISITER NOTRE SALLE EXPO  
À CHEMILLÉ-EN-ANJOU



**Venez découvrir nos produits :**

Bardages, Châssis de toit, Couverture, Cuisines,  
Escaliers, Fenêtres, Parquets & Lambris, Placards  
& Dressings, Portails, Portes & Portes de garage,  
Salle de bain, solutions d'isolation, Stores,  
Terrasses • Volets



**LA BOUCHERIE  
RESTAURANT**



*On se retrouve*  
**À LA FAIM ?**

**-10%**  
*sur l'addition*

**SUR PRÉSENTATION DE VOTRE TICKET  
DE MATCH OU ABBONNEMENT**

**CHOLET NORD**  
ZAC de l'Écuillère - Avenue d'Angers  
**02 41 70 45 68**

**CHOLET SUD**  
2 Avenue des Sables  
**02 41 65 83 93**

\*Offre valable du 01/09/25 au 30/06/26 uniquement les soirs de match de Cholet Basket sur présentation du ticket de match ou de l'abonnement en cours, dans vos restaurants La Boucherie Cholet Nord et Cholet Sud. Offre non cumulable avec d'autres offres, remises et réductions en cours. Hors formules, offre bouillon et plats du jour. Dans la limite des stocks disponibles, photos non contractuelles.

POUR VOTRE SANTÉ, ÉVITEZ DE GRIGNOTER ENTRE LES REPAS - WWW.MANGERBOUGER.FR



Adrien & Josselin

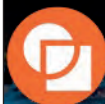
**Les 2 peintres**  
49300 CHOLET

06 59 41 83 49

06 50 01 98 06

les2peintres@outlook.com

**PEINTURE - DÉCORATION**  
**TRAVAUX INTÉRIEUR - EXTÉRIEUR**



**FLEXICUTTING-GROUP**



**Découpez tout  
sauf votre budget !**

**02 59 16 16 46**

**www.flexicutting-group.com**

**LE FOUR CHOLETAIS**  
**BOULANGERIE**  
**TARTERIE**

83 Rue Nationale . Cholet



Le Four Choletais

# PROCHAINS MATCHS

## Prochains Matches

ESPOIRS



U18



DOM

EXT



## ABO NÉO BIO

Votre fabricant français en direct

Des marques d'Hygiène bio fabriquées près de chez vous, à Somloire.

**-20%**

sur [aboneobio.com](http://aboneobio.com)

Code **CHOLETBASKET**

Offre valable jusqu'au 31/12/2026  
Hors frais de port - 1 fois par compte client



Le site e-commerce officiel des marques

COSLYS

Etamine  
du lyp



les couleurs de

Acorelle

Restons connectés !



# menu BIG MATCH

édition

cholet basket

1 Big Mac™ offert\*  
pour l'achat d'un menu  
Maxi Best Of™ Big Mac™



Saison 2025-2026

\*Offre non cumulable avec d'autres promotions, valable uniquement dans les restaurants de Cholet Sud, Cholet Nord, Saint-André-de-la-Marche et Beaupréau le soir du match contre remise de ce coupon.



**BOUCHERIE  
CHOLETAISE**

BOUCHERIE - CHARCUTERIE - TRAITEUR

FABRICATIONS ARTISANALES  
MAISON

&

VIANDES LOCALES  
SÉLECTIONNÉES EN DIRECT



**CLICK AND  
COLLECT**



**02 41 64 48 88**

📍 15 rue des Pagannes - 49310 Cholet  
(En face de Boulanger)

✉ [boucheriecholetaise@orange.fr](mailto:boucheriecholetaise@orange.fr)

🌐 [www.boucheriecholetaise.fr](http://www.boucheriecholetaise.fr)

SUIVEZ NOS PROMOTIONS !



ES-REDAPLOTE KCS Angers 434 121 836 - rd.02.41.70.03.12

# wesco®

Jeux et mobilier pour enfants



Oui  
à la qualité  
professionnelle  
pour la maison !

On recherche  
nos futurs TALENTS !  
*Cap de nous rejoindre ?*



| CLASSEMENT ESPOIRS<br>(au 15/01/26) |                      |           | MATCHS    |           |          |
|-------------------------------------|----------------------|-----------|-----------|-----------|----------|
| ÉQUIPES                             | %                    | MJ        | V         | D         |          |
| 1                                   | <b>Cholet Basket</b> | <b>92</b> | <b>13</b> | <b>12</b> | <b>1</b> |
| 2                                   | Monaco               | 85        | 13        | 11        | 2        |
| 3                                   | Dijon                | 79        | 14        | 11        | 3        |
| 4                                   | Le Mans              | 79        | 14        | 11        | 3        |
| 5                                   | Strasbourg           | 69        | 13        | 9         | 4        |
| 6                                   | Bourg-en-Bresse      | 62        | 13        | 8         | 5        |
| 7                                   | Paris                | 54        | 13        | 7         | 6        |
| 8                                   | Nanterre             | 54        | 13        | 7         | 6        |
| 9                                   | Asvel                | 43        | 14        | 6         | 8        |
| 10                                  | Chalon/Saône         | 38        | 13        | 5         | 8        |
| 11                                  | Gravelines-Dunkerque | 36        | 14        | 5         | 9        |
| 12                                  | Nancy                | 31        | 13        | 4         | 9        |
| 13                                  | Boulazac             | 25        | 16        | 4         | 12       |
| 14                                  | Saint-Quentin        | 23        | 13        | 3         | 10       |
| 15                                  | Le Portel            | 23        | 13        | 3         | 10       |
| 16                                  | Limoges              | 14        | 14        | 2         | 12       |



imaginer  
conseiller  
imprimer

Notre  
terrain de jeu,  
la communication  
qui fait vibrer  
vos événements.

• DESIGN  
GRAPHIQUE  
& PHOTOGRAPHIE

• PRINT OFFSET  
& NUMÉRIQUE

• SIGNALÉTIQUE

• DÉCORATION  
& OBJET

com-ici.fr



02 41 63 68 09  
commercial@com-ici.fr

ANGERS - BEAUPRÉAU  
CHOLET - LES HERBIERS - PARIS




**"Très bon accueil et un service de qualité."**

VINCENT B.

★ Trustpilot ★★★★★



**Spécialiste de la location de véhicules à Jallais**

[www.sojadislocation.com](http://www.sojadislocation.com)

PRESENT AU SALON HABITAT




*Elaborez ensemble votre projet*

**CUISINE - SALLE DE BAIN - DRESSING**





*Showroom*

26 av. de la marne  
49300 CHOLET  
Edouard : 06 32 62 85 31



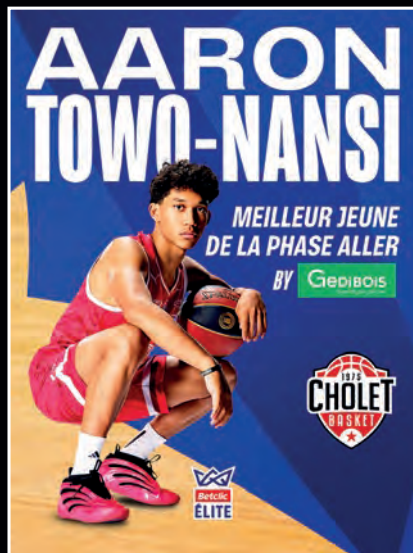
# AARON ÉLU MEILLEUR JEUNE DE LA PHASE ALLER DE BETCLIC ÉLITE !

Félicitations à Aaron Towo-Nansi qui vient d'être élu meilleur jeune de la phase aller de la Betclic Élite !

Voir la vidéo des highlights d'Aaron face à Lyon-Villeurbanne



SCAN ME



## FITNESS BOUTIQUE

Magasin situé au

15 rue des Pagannes  
49300 Cholet

**-10% SUR VOS ACHATS\***

\*VOIR CONDITIONS EN MAGASIN  
ET PRÉSENTATION DU DÉPLIANT



# Venez découvrir à *La Boutique* À L'EXTÉRIEUR DE LA SALLE

SACS DE SPORT  
VINTAGE



[www.cbshop.cholet-basket.com](http://www.cbshop.cholet-basket.com)



— RECRUTE —  
**TECHNICIEN  
ITINÉRANT  
SAV**

Andréz - 49600 Beaupréau-en-Mauges

**t. 02 41 56 50 14**

[contact@morillon.eu](mailto:contact@morillon.eu)

[morillonsystems.com](http://morillonsystems.com)



MORILLON - SINCE 1865



Agence de Cholet  
38 rue Ampère BP 50444  
49304 CHOLET

**02 41 29 19 27**

[contact.cholet.energie@eiffage.com](mailto:contact.cholet.energie@eiffage.com)



Le talent  
n'a pas de genre  
#together



1000 000 000 000

# BILLETTERIE



**- SAMEDI 31 JANVIER 18H**  
VENTE EN LIGNE À PARTIR DU MARDI 20 JANVIER À 15H



**- SAMEDI 13 FÉVRIER 20H30**  
VENTE EN LIGNE À PARTIR DU MARDI 3 FÉVRIER À 15H



## NOTRE SÉLECTION GOURMANDE



**Brioche des Rois**  
6/8 ou 10/12 personnes



**Galette Frangipane**  
8 ou 8 personnes



**Galette Pommes**  
6 ou 8 personnes



**Galette Poire chocolat**  
6 personnes



**Galette Chocolat noisette**  
6 personnes

### DEMANDEZ UN DEVIS !

Pensez à commander en avance pour vos vœux de début d'année !

#### ANGE CHOLET L'ECUYERE

21 Avenue Edmond Michelet - Zone de l'Écuillère - 02 41 62 92 41

#### ANGE CHOLET BONAPARTE

50 Avenue Napoléon Bonaparte - 02 41 29 74 47

#### POUR VOS BUFFETS

SCANNEZ & DÉCOUVREZ

**LA GAMME RÉCEPTION**



**OFFRE DE MATCH**

**-15%**

**SUR VOTRE ADDITION\***

\*Sur présentation, hors menus, non cumulable valable jusqu'au 30/06/26

Uniquement dans le restaurant Del Arte de Cholet en service à table.

6 rue de l'Aubance - ZAC de l'ECUYERE

CHOLET - 02 41 28 05 03

**RESERVEZ EN UN CLIC** ➔



## R E S T A U R A N T À LA BONNE HEURE

Centre Commercial PK3 - Route des Sables

49300 Cholet

Tél : 02 41 62 55 09

Découvrez le plaisir  
en **équilibre!**



Menus à volonté  
à partir de

**14€99**

comprenant les buffets  
d'entrées et de desserts à  
volonté ainsi qu'un plat chaud

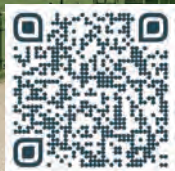
Pour votre santé, évitez de grignoter entre les repas.  
[www.mangerbougier.fr](http://www.mangerbougier.fr)

# GYT

1976-2026

50<sup>ans</sup>

## Les fermetures qui ouvrent grand vos horizons



**2 Grands jeux,  
2 Grands gains**

Pour en savoir plus,  
flashez ce QR Code



**Fabricant français** 

Portails, clôtures, volets, portes de garage...

**GAGNEZ  
UN SEJOUR  
D'EXCEPTION !**

# AÅSGARD REINVENTE LE FEU.

LA SÉLECTION DES  
MEILLEURS POÈLES À  
BOIS ET À GRANULÉS.

AÅSGARD CHOLET



7 Av. Edmond Michelet, 49300 Cholet, Tel : 02 41 28 42 70



LE TRI  
+ FACILE

